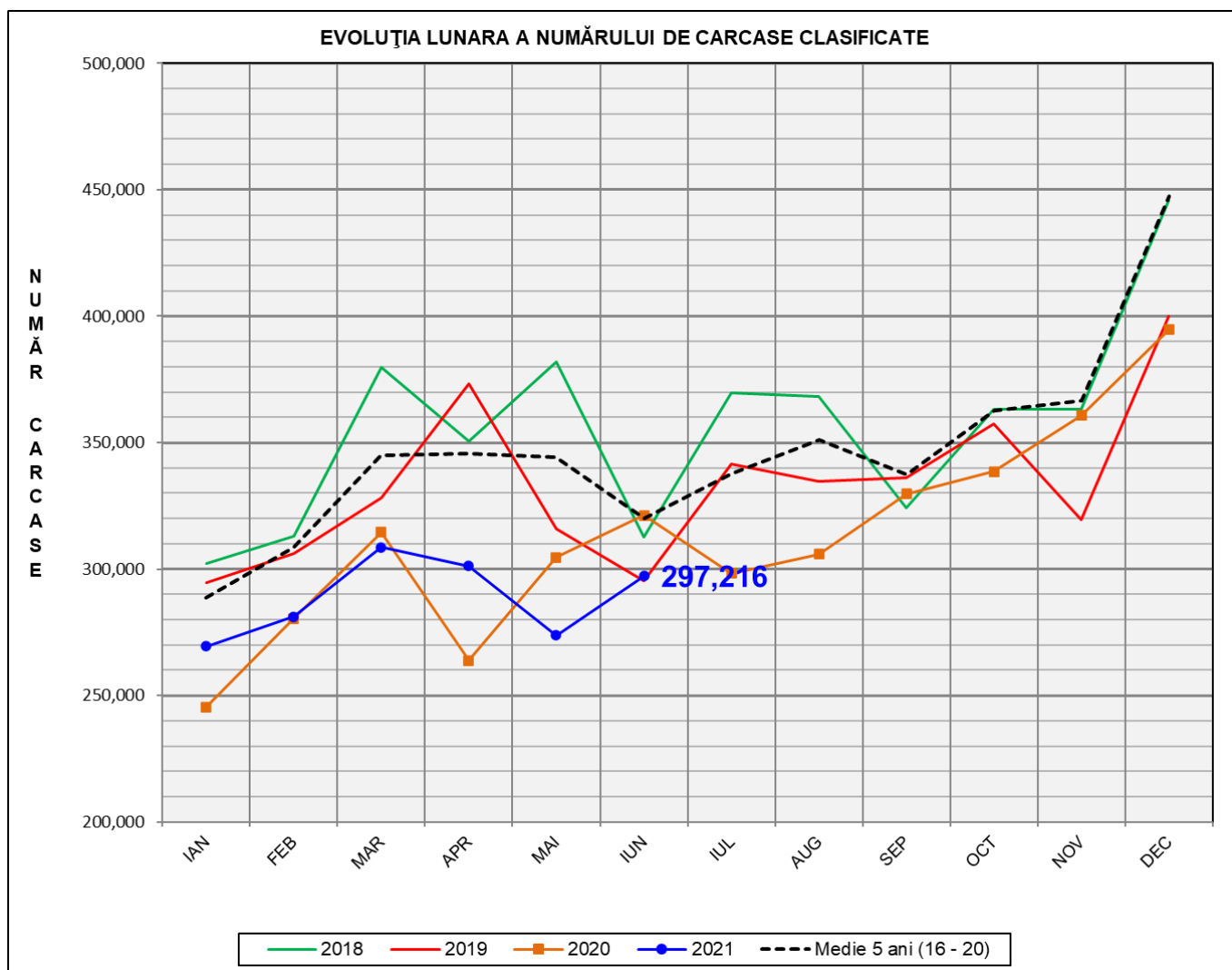


Rezultatele clasificării carcaselor de porcine

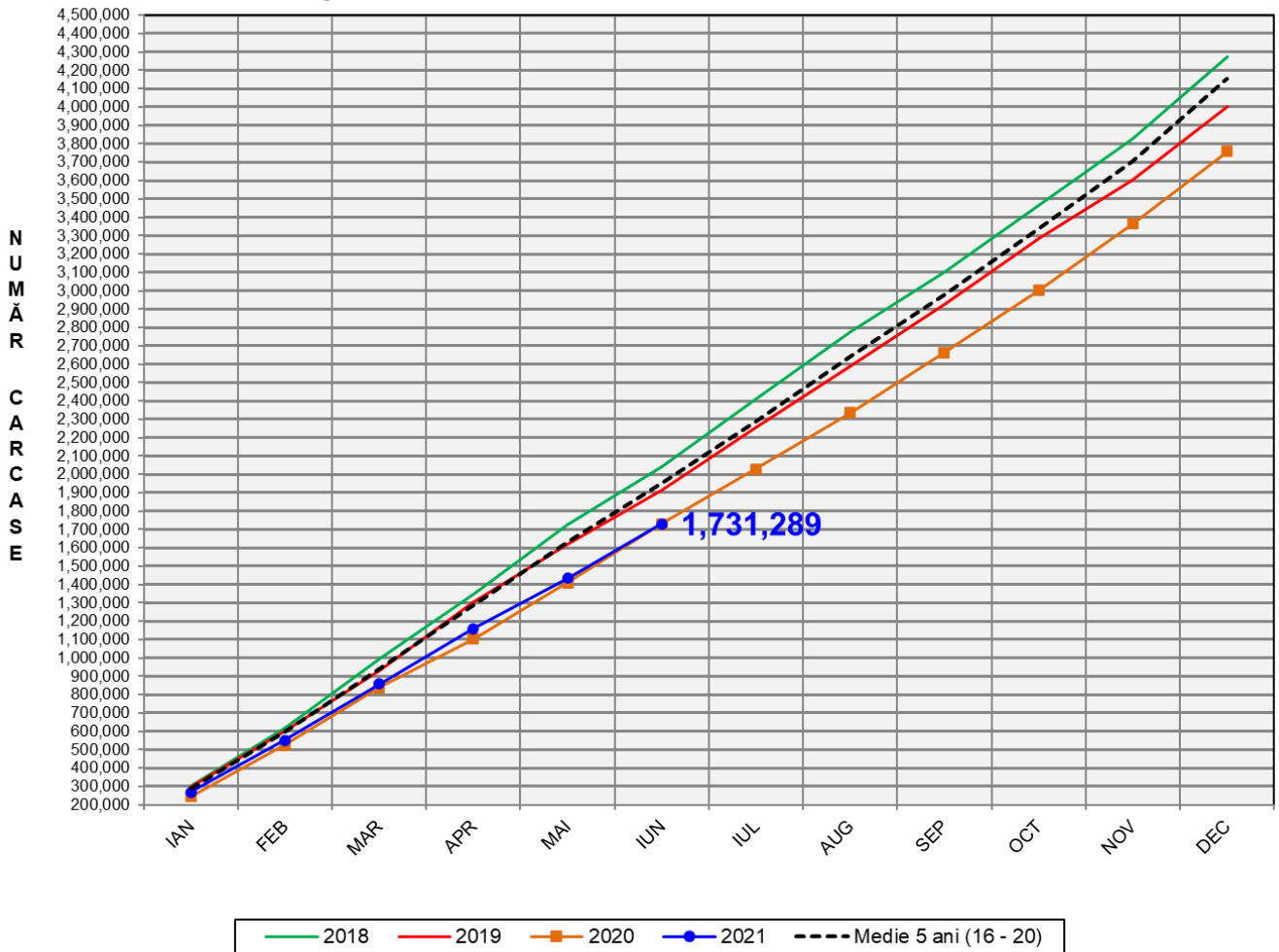
Iunie 2021



% Modificare		
1 LUNĂ	1 AN	MEDIE 5 ANI (2016 - 2020)
8.6%	-7.5%	-7.1%

N.B. Culoarele coloanelor din diagramele de la pagina 6 sunt în legătură cu grila de prețuri (diagrama referitoare la distribuția conținutului de carne macră a carcaselor clasificate) și cu grila de bonificație și penalizare pentru intervalul de greutate a carcaselor (diagrama referitoare la distribuția greutății carcaselor clasificate).

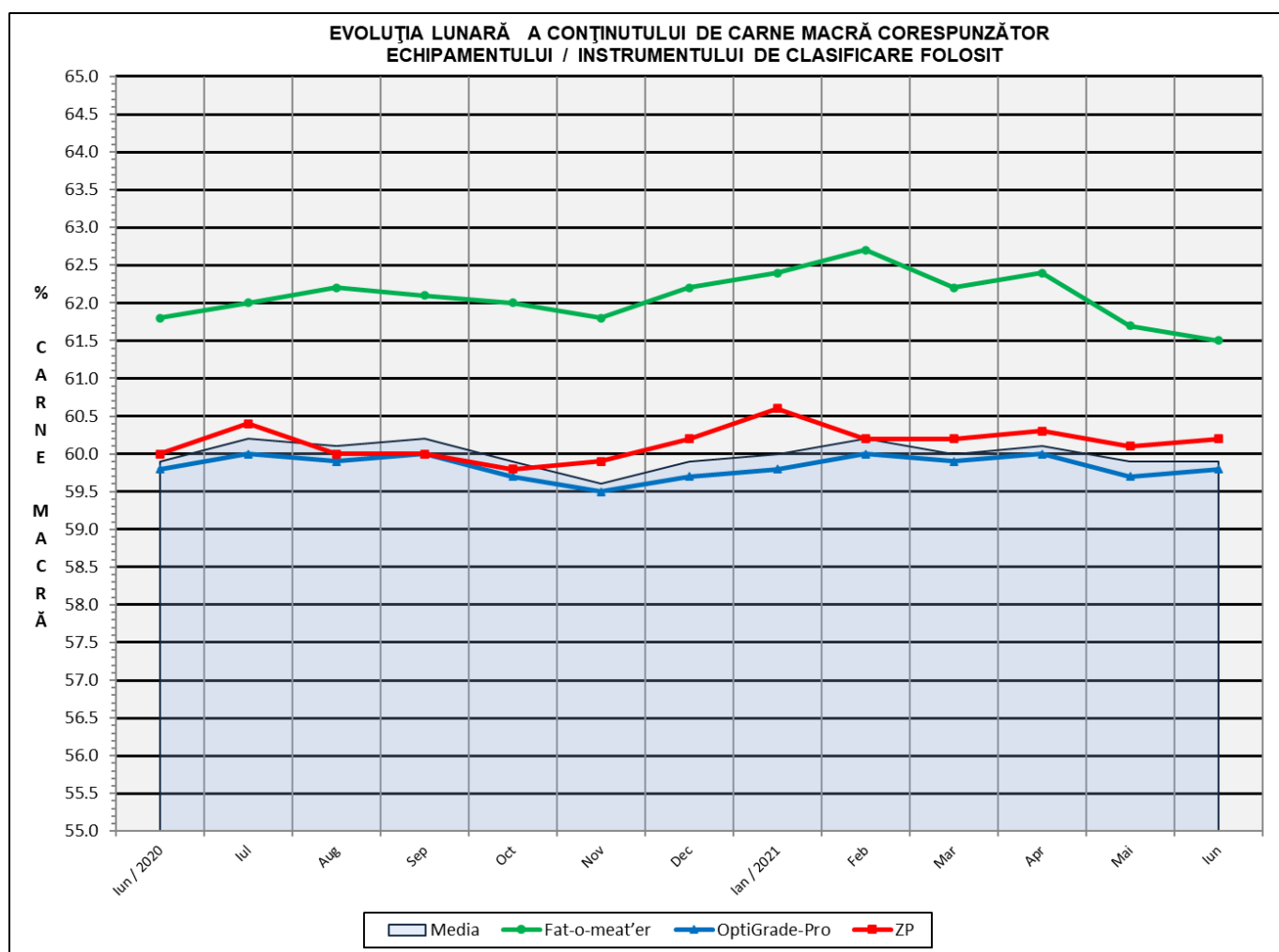
EVOLUȚIA LUNARA CUMULATIVA A NUMĂRULUI DE CARCASE CLASIFICATE



% Modificare	
1 AN	MEDIE 5 ANI (2016 - 2020)
0.1%	-11.3%

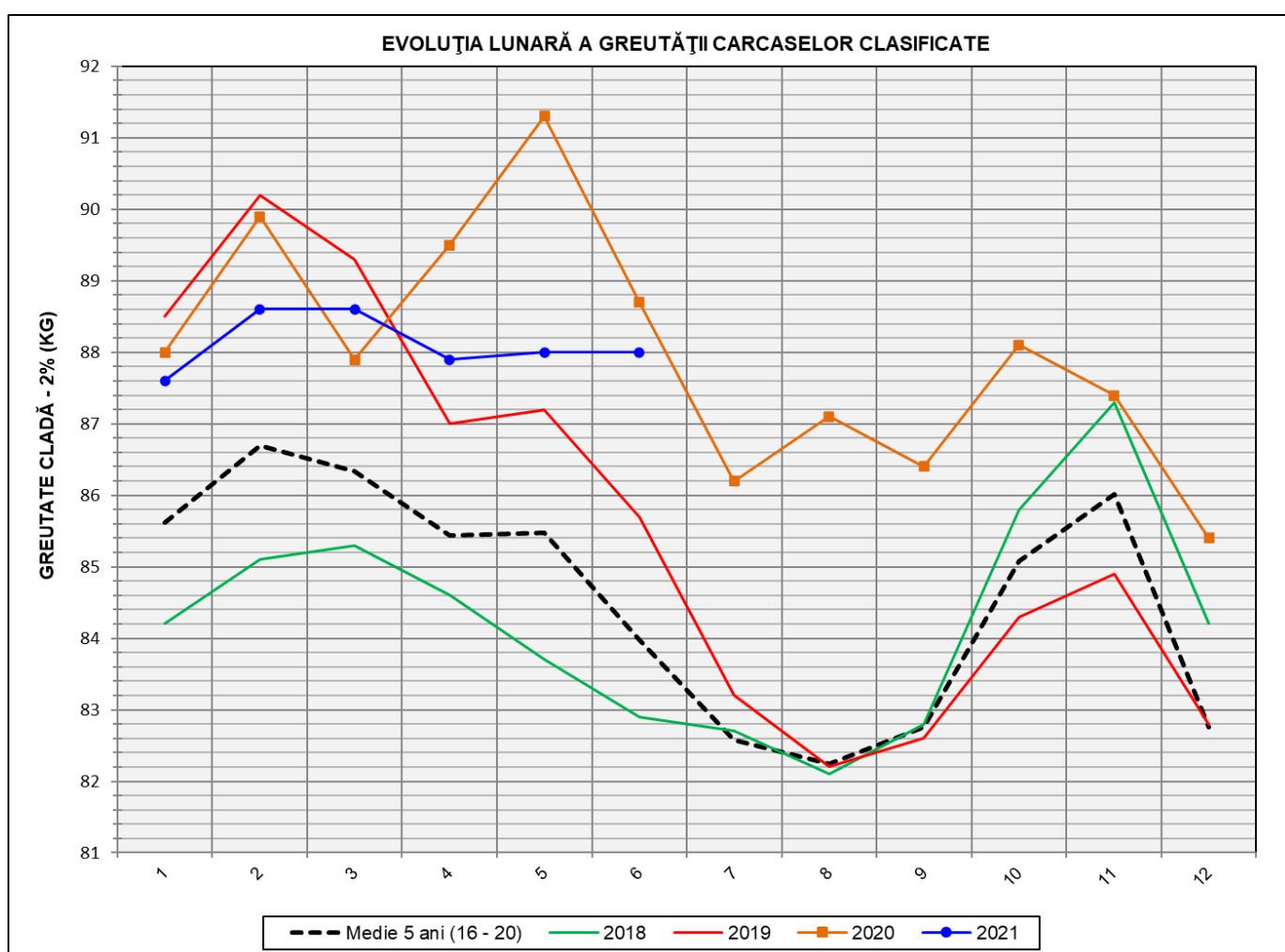
Numărul de carcase clasificate în luna iunie 2021 în funcție de echipamentul / instrumentul folosit

Metoda	Echipament / instrument	Număr carcase	% din total carcase
Sondă Optică	Fat-o-meat'er	22,514	7.57%
	OptiGrade-Pro	260,872	87.77%
ZP	Rigla	13,830	4.65%
TOTAL		297,216	100.00%



**DISTRIBUȚIA ÎN CLASE A CARCASELOR DE PORCINE
CLASIFICATE ÎN LUNA IUNIE 2021**

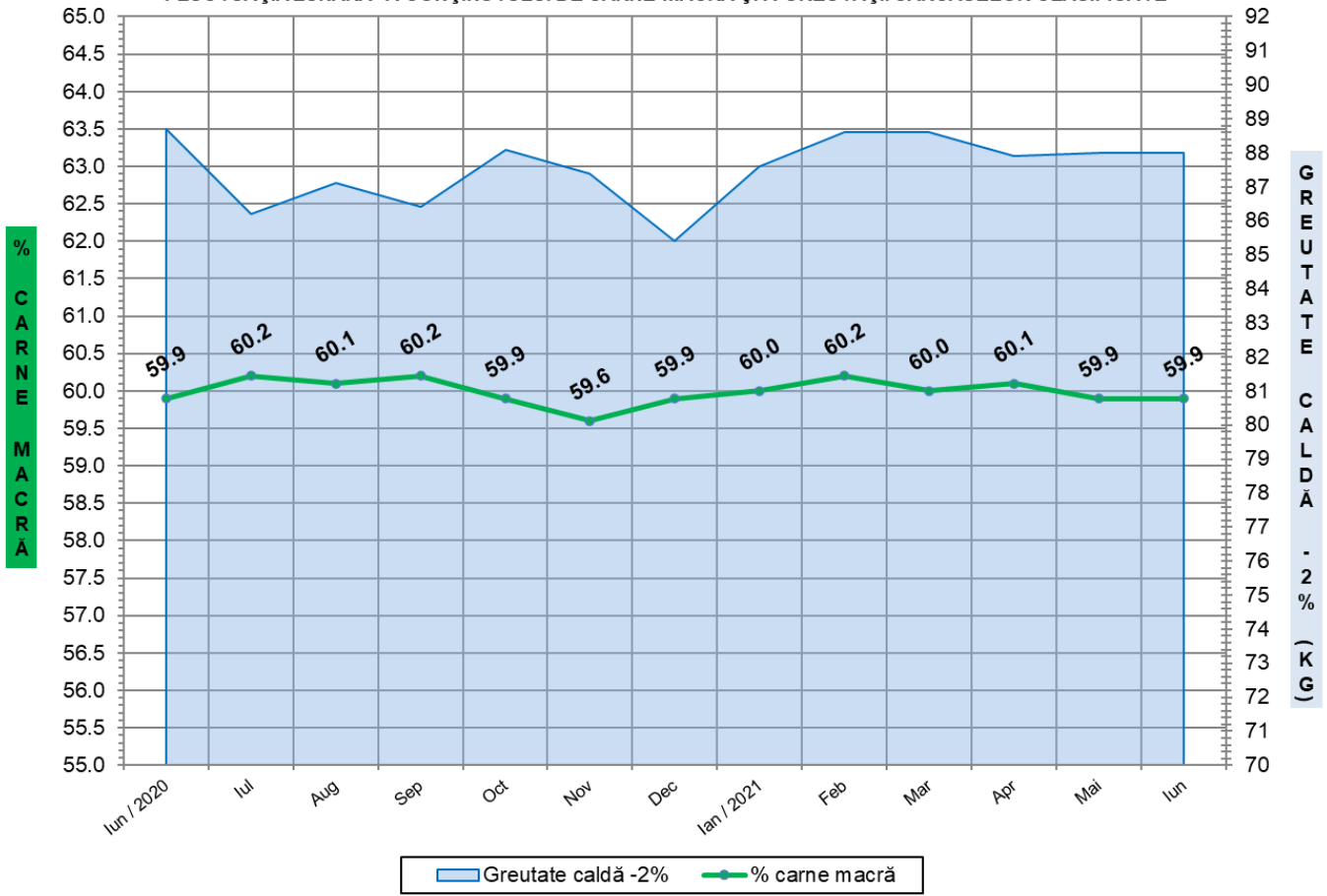
CLASA	% CARNE MACRĂ	NUMĂR CARCASE	% DIN TOTAL	% CARNE MACRĂ	GREUTATE CALDĂ - 2% (KG)
S	≥ 60	159,548	53.68	62.3	85.8
E	55 - 59.9	116,258	39.12	58.0	89.9
U	50 - 54.9	19,086	6.42	53.3	93.7
R	45 - 49.9	2,095	0.70	48.4	95.2
O	40 - 44.9	210	0.07	43.2	93.6
P	< 40	19	0.01	35.5	95.6
TOTAL		297,216	100.00	59.9	88.0



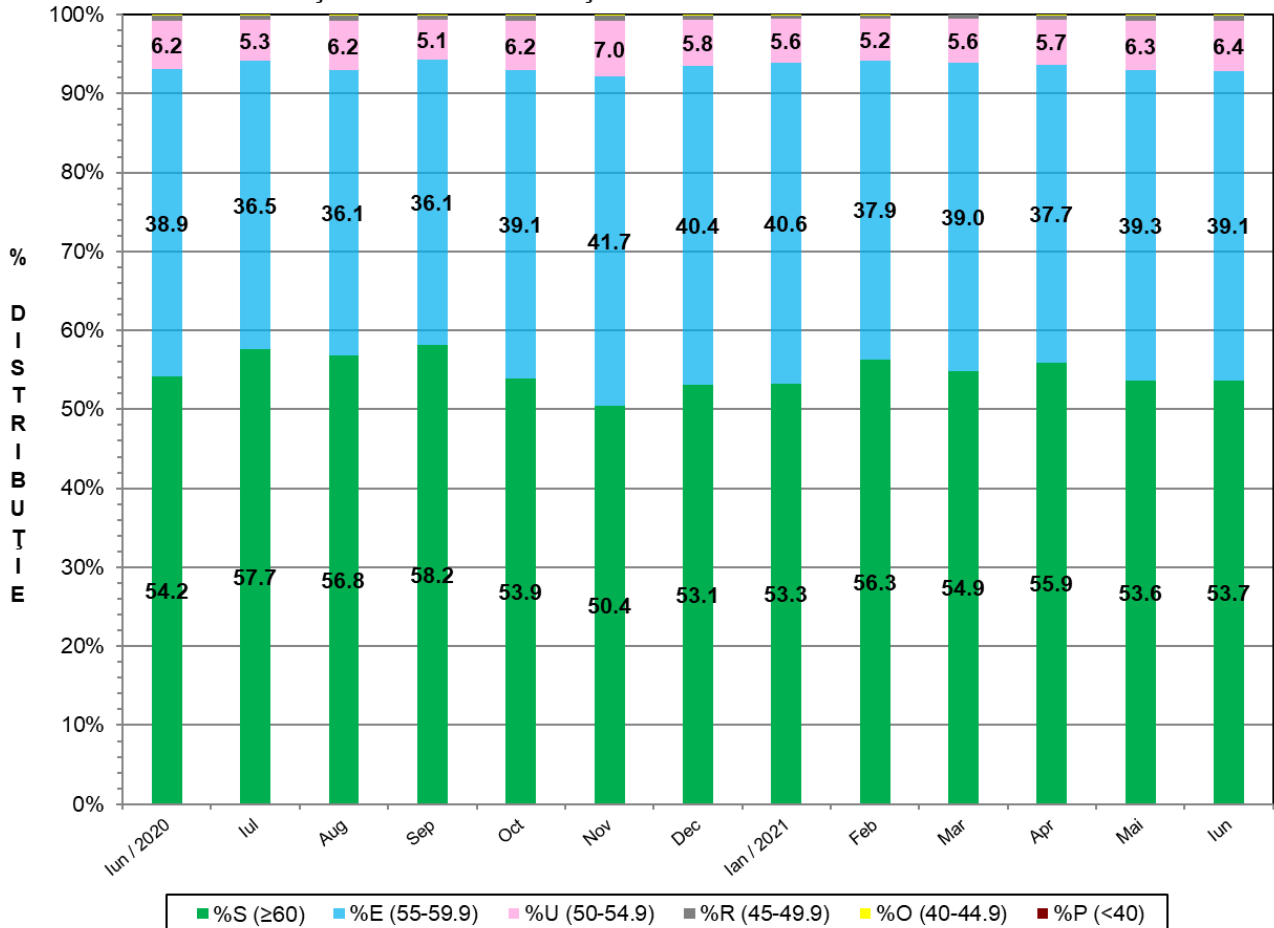
GREUTATE CALDĂ - 2% (KG)	VARIAȚIE		
	1 LUNĂ	1 AN	MEDIE 5 ANI (2016 - 2020)
88.0	0.0%	-0.8%	4.8%



FLUCTUAȚIA LUNARĂ A CONȚINUTULUI DE CARNE MACRĂ ȘI A GREUTĂȚII CARCASELOR CLASIFICATE

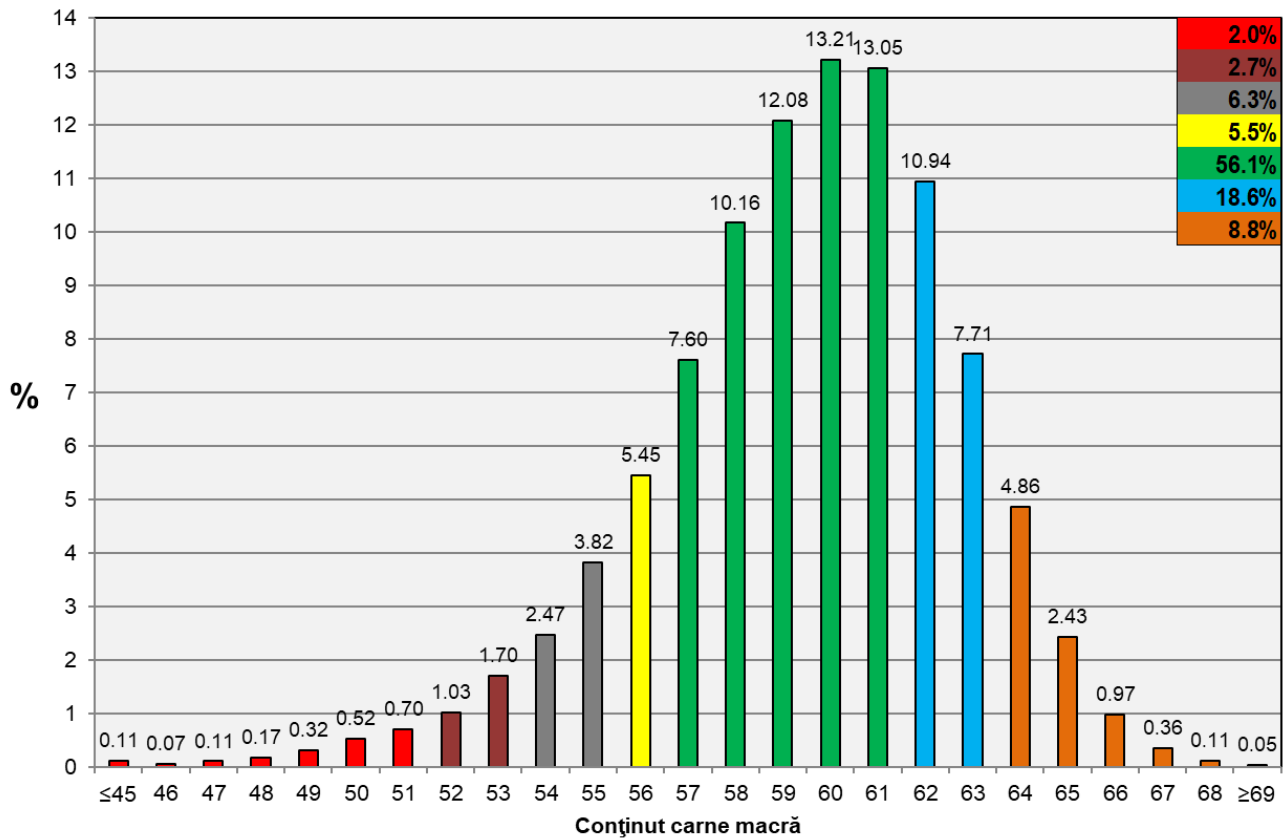


FLUCTUAȚIA LUNARĂ A DISTRIBUȚIEI CARCASELOR CLASIFICATE ÎN CLASELE SEUROP





Distribuția carcaselor clasificate în România în luna iunie 2021 (N = 297,216)



Distribuția greutății carcaselor clasificate în România în luna iunie 2021 (N = 297,216)

