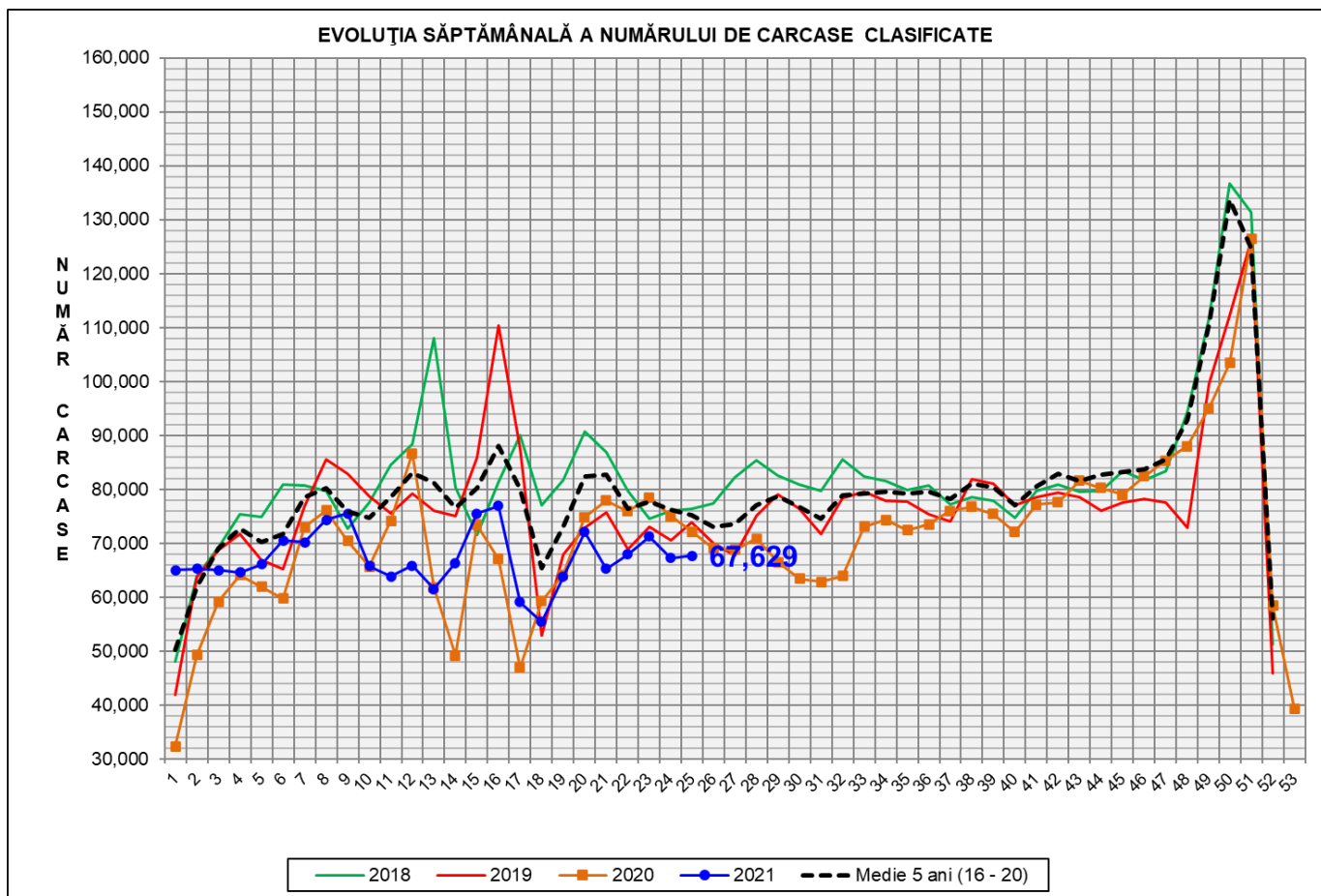


Rezultatele clasificării carcaselor de porcine

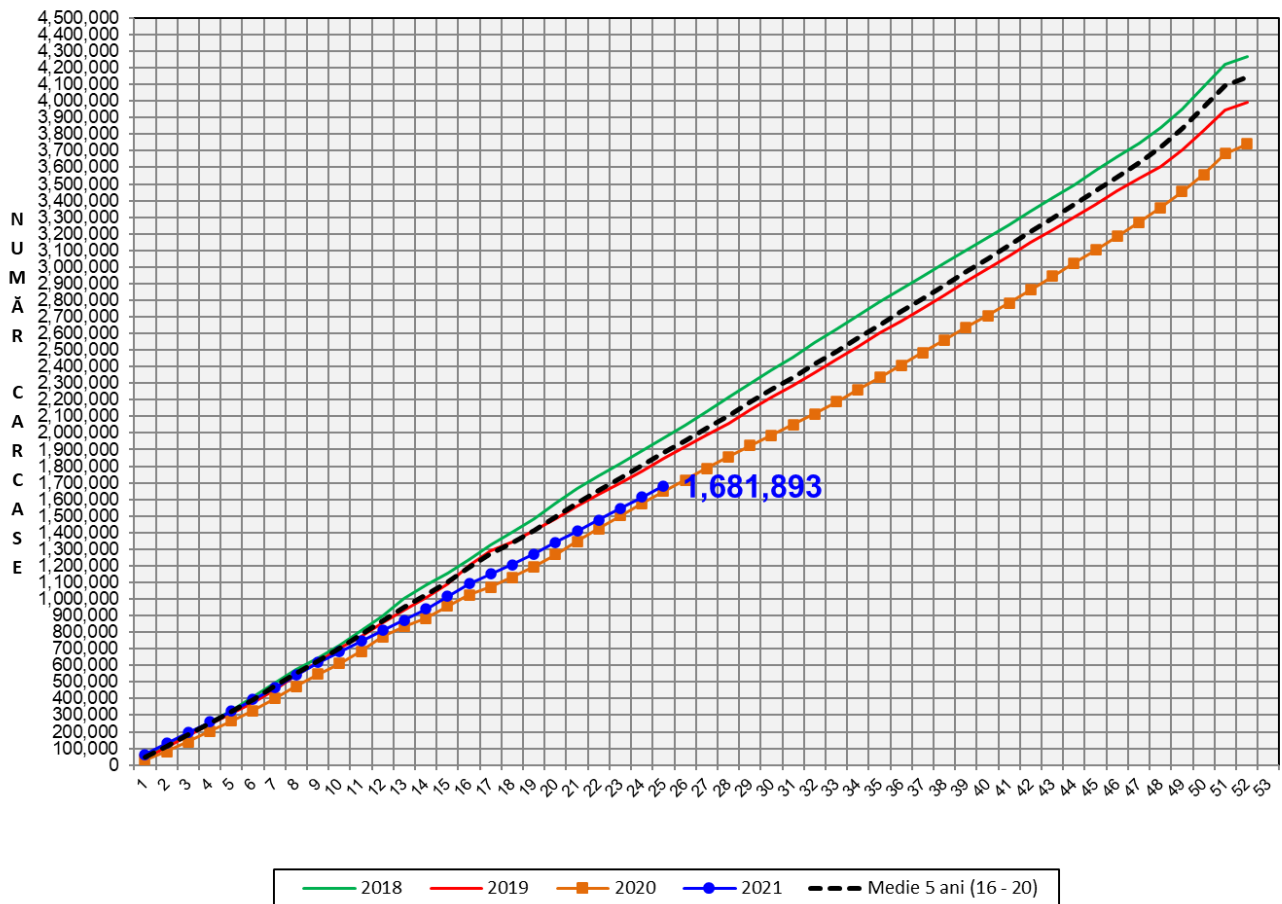
Săptămâna 25 (21 – 27 iunie 2021)



% Modificare		
1 SĂPT	1 AN	MEDIE 5 ANI (2016 - 2020)
0.6%	-6.3%	-10.2%

N.B. Culoarele coloanelor din diagramele de la pagina 6 sunt în legătură cu grila de prețuri (diagrama referitoare la distribuția conținutului de carne macră a carcaselor clasificate) și cu grila de bonificație și penalizare pentru intervalul de greutate a carcaselor (diagrama referitoare la distribuția greutății carcaselor clasificate).

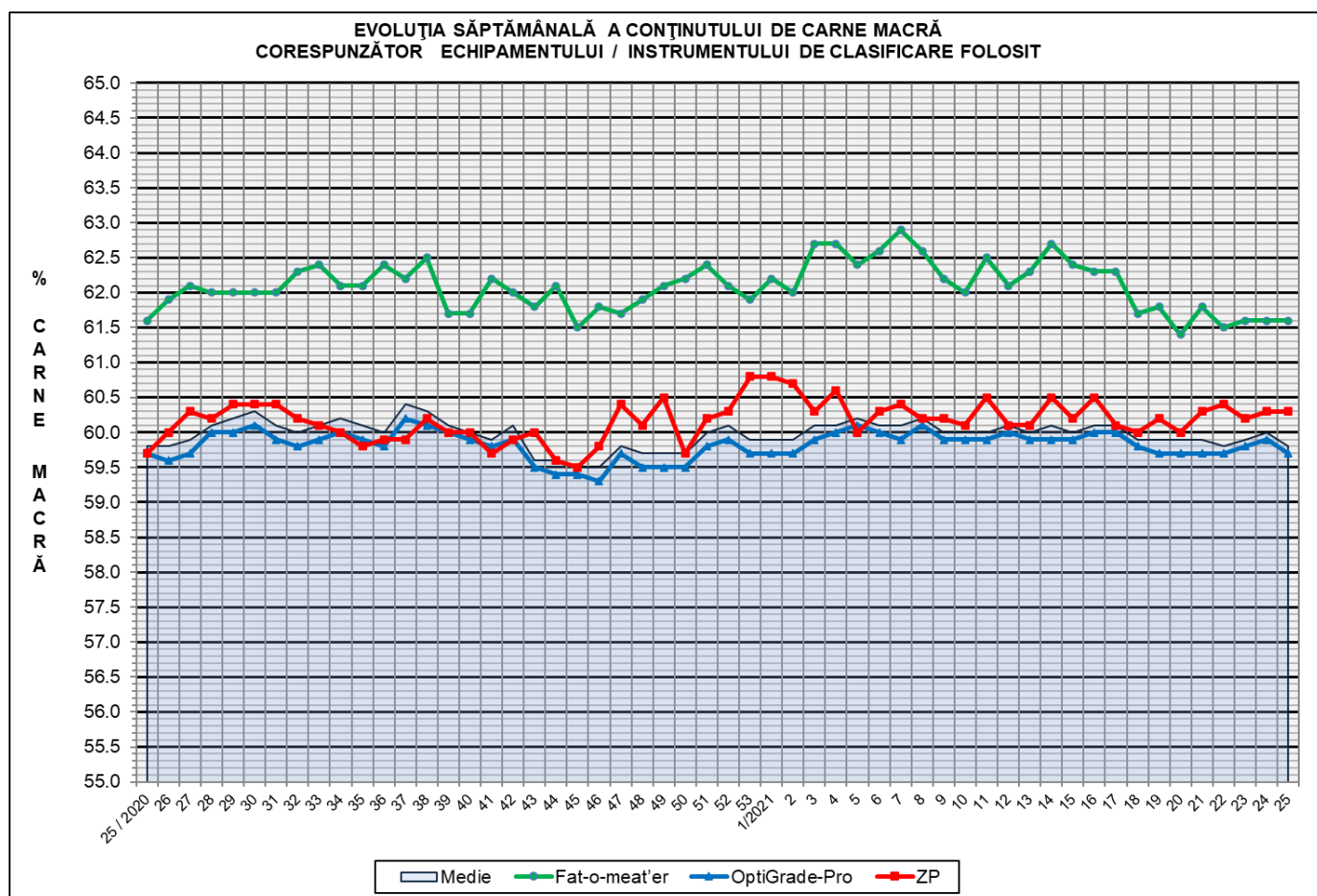
EVOLUȚIA SĂPTĂMÂNALĂ CUMULATIVĂ A NUMĂRULUI DE CARCASE CLASIFICATE



% Modificare	
1 AN	MEDIE 5 ANI (2016 - 2020)
2.0%	-10.6%

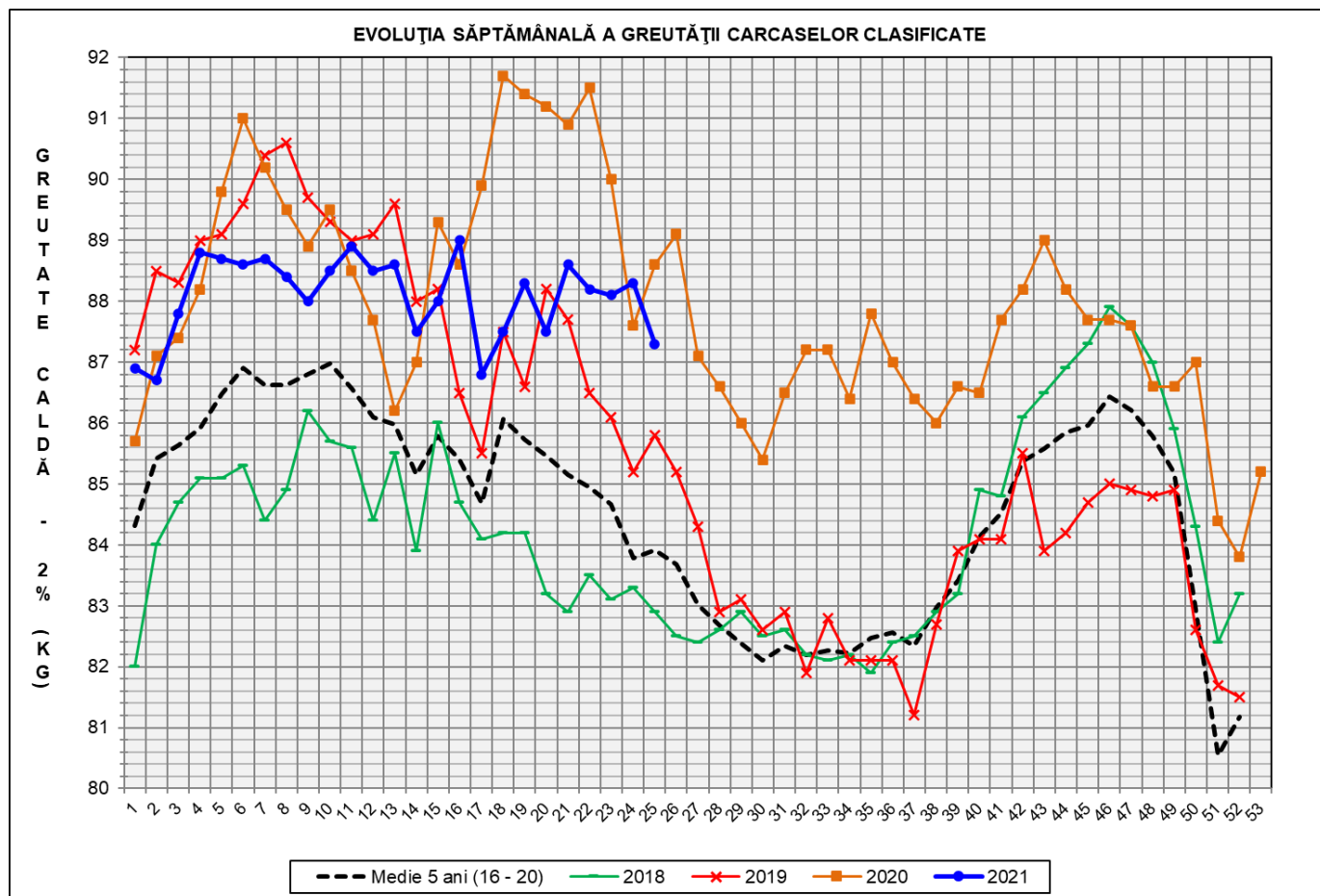
Numărul de carcuse clasificate în săptămâna 21 - 27 iunie 2021 în funcție de echipamentul / instrumentul folosit

Metoda	Echipament / instrument	Număr carcuse	% din total carcuse
Sondă Optică	Fat-o-meat'er	2,940	4.35%
	OptiGrade-Pro	61,567	91.04%
ZP	Rigla	3,122	4.62%
TOTAL		67,629	100.00%



**DISTRIBUȚIA ÎN CLASE A CARCASELOR DE PORCINE CLASIFICATE
ÎN SĂPTĂMÂNA 21 - 27 IUNIE 2021**

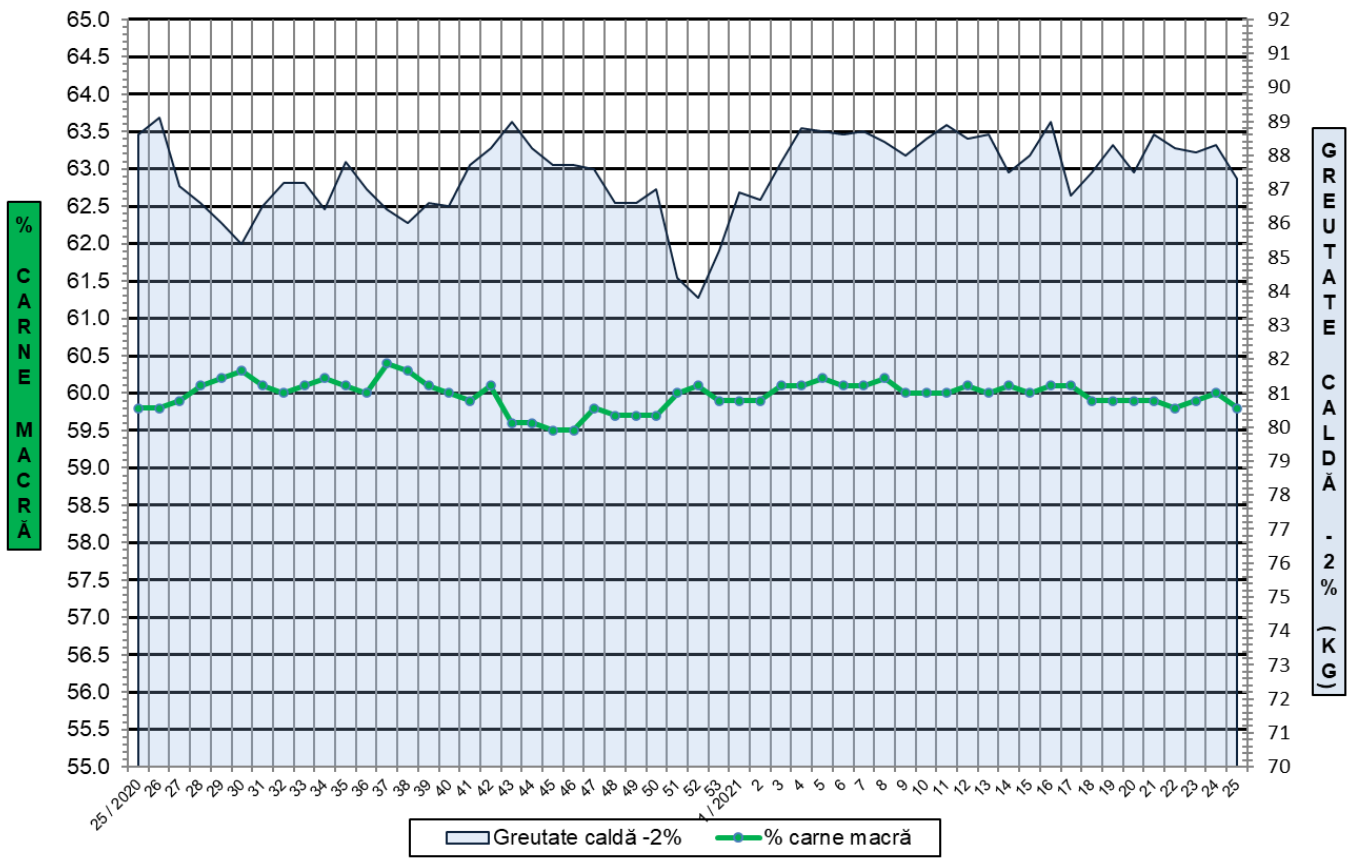
CLASA	% CARNE MACRĂ	NUMĂR CARCASE	% DIN TOTAL	% CARNE MACRĂ	GREUTATE CALDĂ - 2% (KG)
S	≥ 60	35,328	52.24	62.2	85.2
E	55 - 59.9	27,432	40.56	58.0	88.9
U	50 - 54.9	4,388	6.49	53.2	92.7
R	45 - 49.9	434	0.64	48.4	94.5
O	40 - 44.9	44	0.07	43.5	92.1
P	< 40	3	0.00	35.8	97.2
TOTAL		67,629	100.00	59.8	87.3



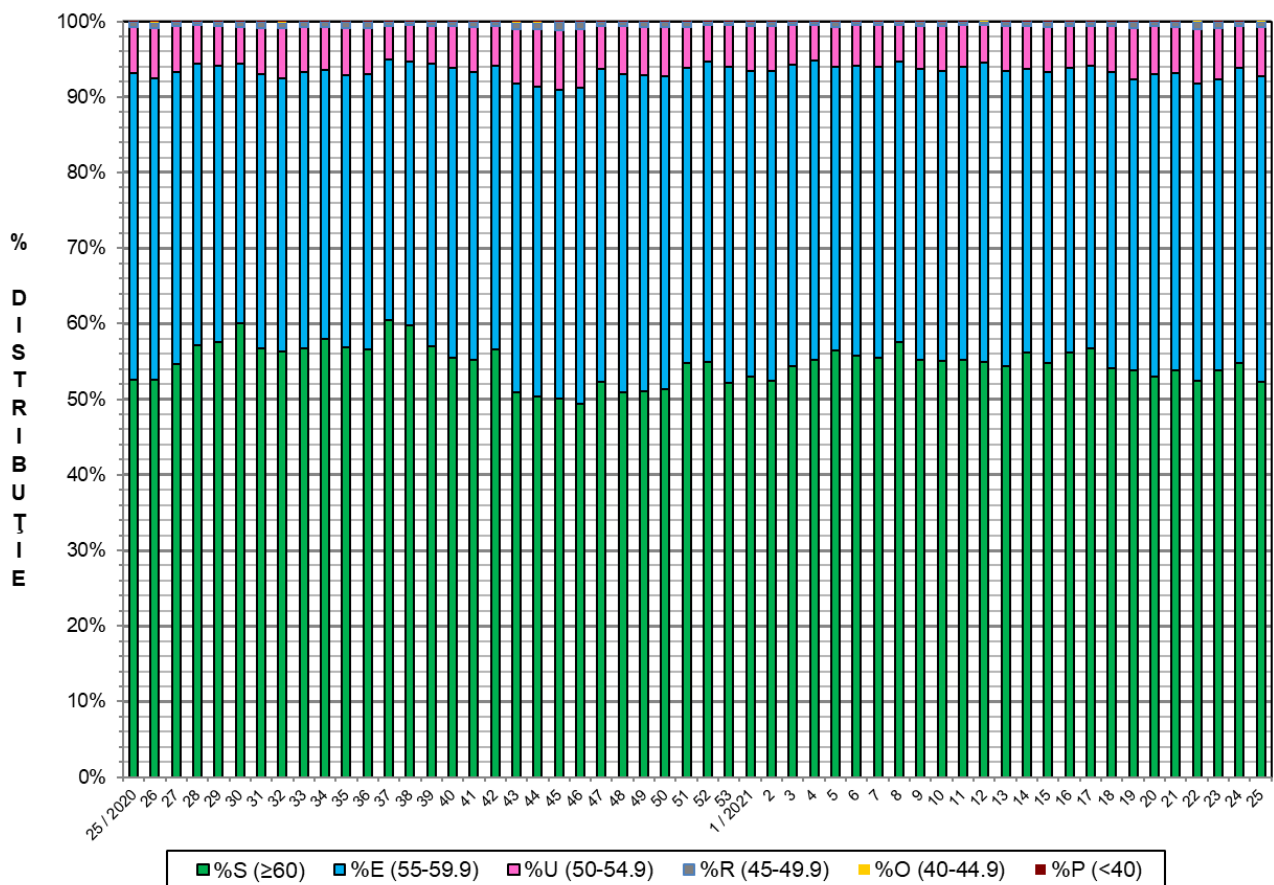
GREUTATE CALDĂ - 2% (KG)	VARIAȚIE			
	1 SĂPT	4 SĂPT	1 AN	MEDIE 5 ANI (2016 - 2020)
87.3	-1.1%	-1.5%	-1.5%	4.0%



FLUCTUAȚIA SĂPTĂMÂNALĂ A CONȚINUTULUI DE CARNE MACRĂ ȘI A GREUTĂȚII CARCASELOR CLASIFICATE

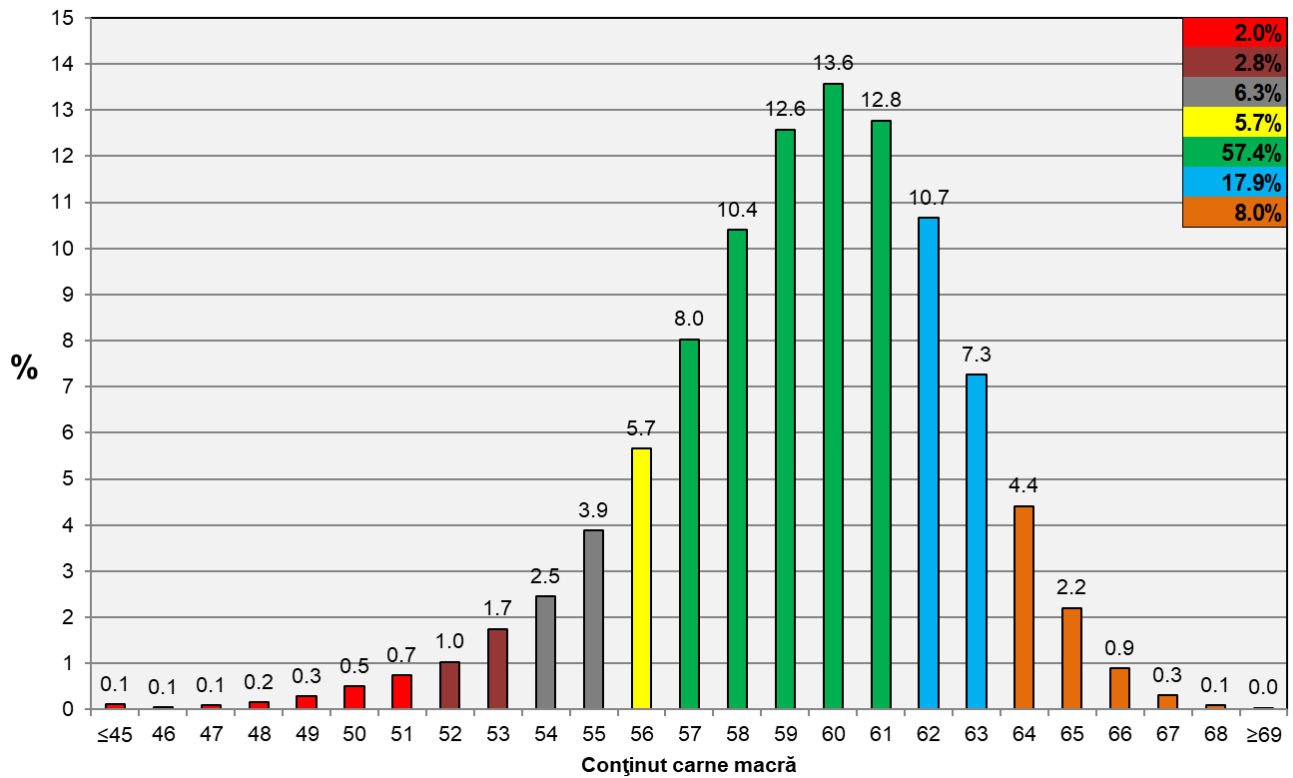


FLUCTUAȚIA SĂPTĂMÂNALĂ A DISTRIBUȚIEI CARCASELOR CLASIFICATE ÎN CLASELE SEUROP





Distribuția conținutului de carne macră a carcaselor clasificate în România în săptămâna 21 - 27 iunie 2021 (N = 67,629)



Distribuția greutatei carcaselor clasificate în România în săptămâna 21 - 27 iunie 2021 (N = 67,629)

