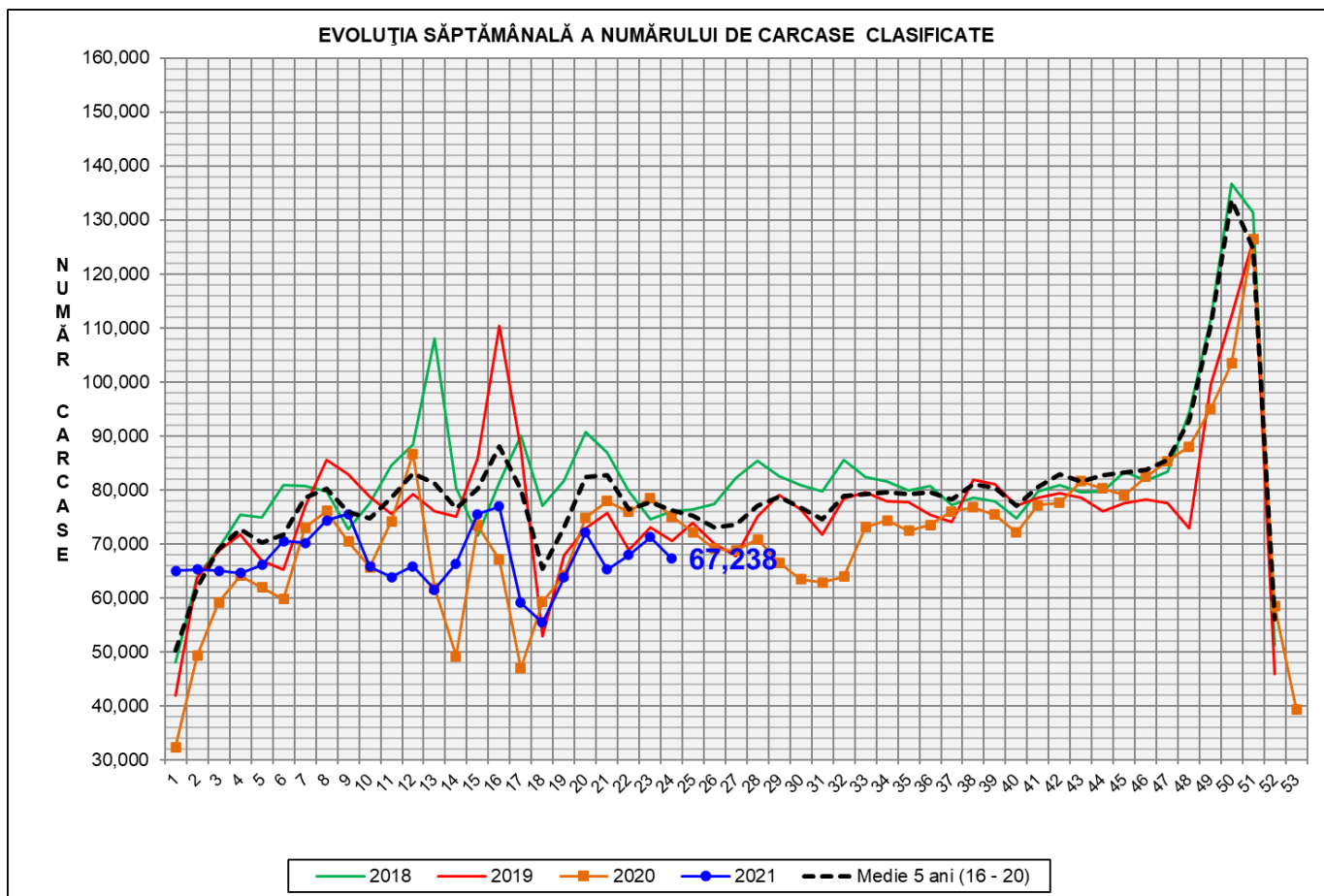


# Rezultatele clasificării carcaselor de porcine

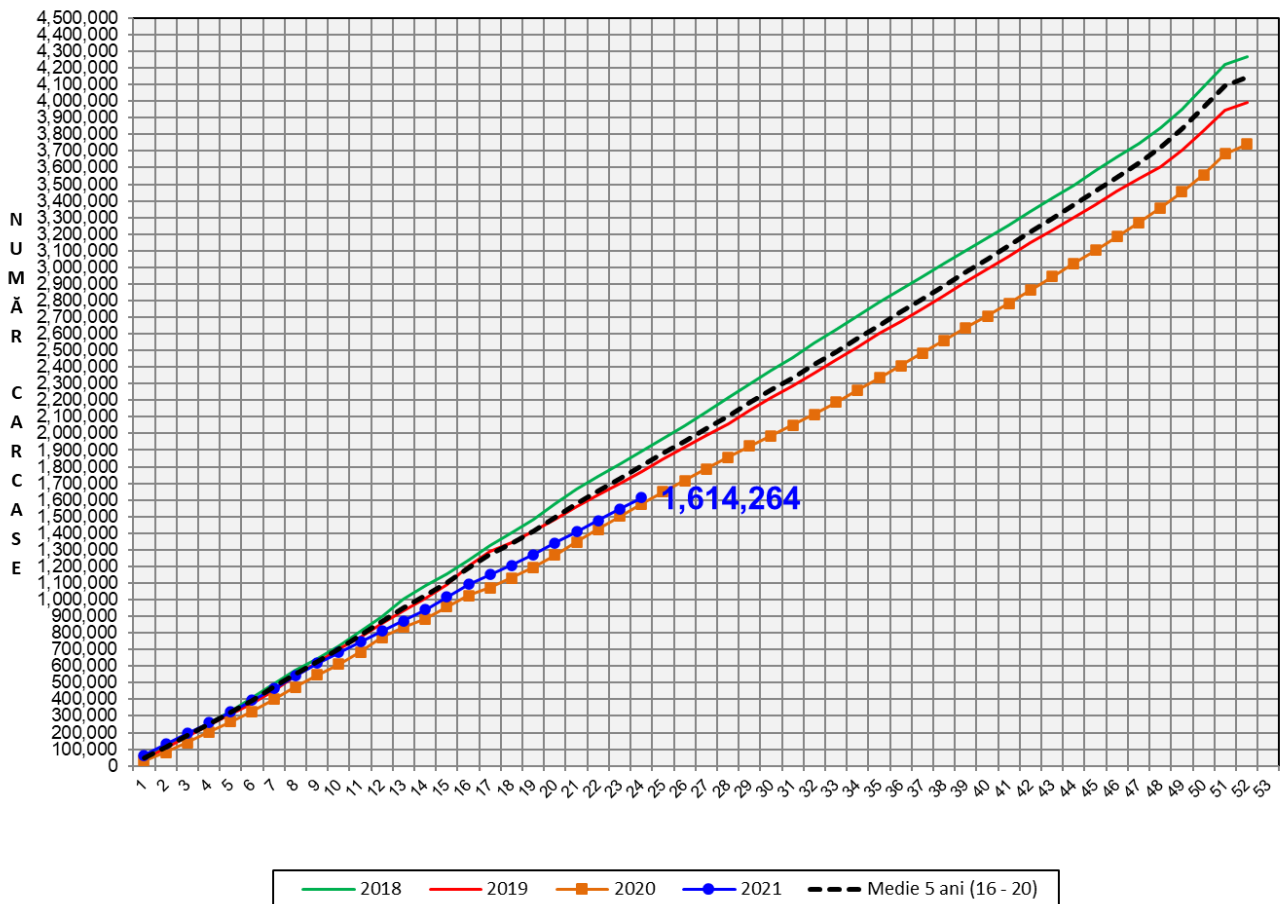
## Săptămâna 24 (14 – 20 iunie 2021)



% Modificare		
1 SĂPT	1 AN	MEDIE 5 ANI (2016 - 2020)
-5.6%	-10.3%	-11.8%

**N.B. Culoarea coloanelor din diagramele de la pagina 6 sunt în legătură cu grila de prețuri (diagrama referitoare la distribuția conținutului de carne macră a carcaselor clasificate) și cu grila de bonificație și penalizare pentru intervalul de greutate a carcaselor (diagrama referitoare la distribuția greutății carcaselor clasificate).**

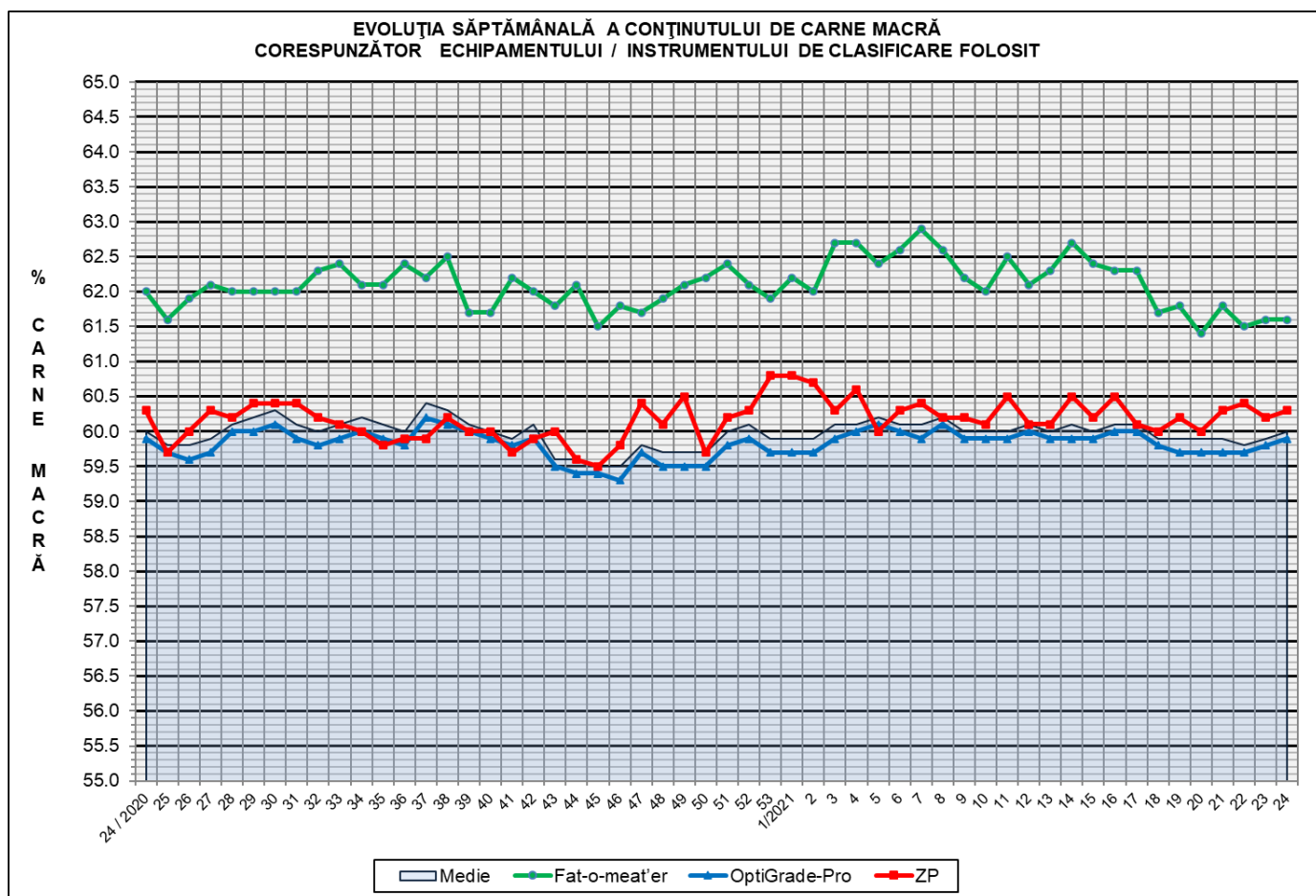
EVOLUȚIA SĂPTĂMÂNALĂ CUMULATIVĂ A NUMĂRULUI DE CARCASE CLASIFICATE



% Modificare	
1 AN	MEDIE 5 ANI (2016 - 2020)
2.4%	-10.6%

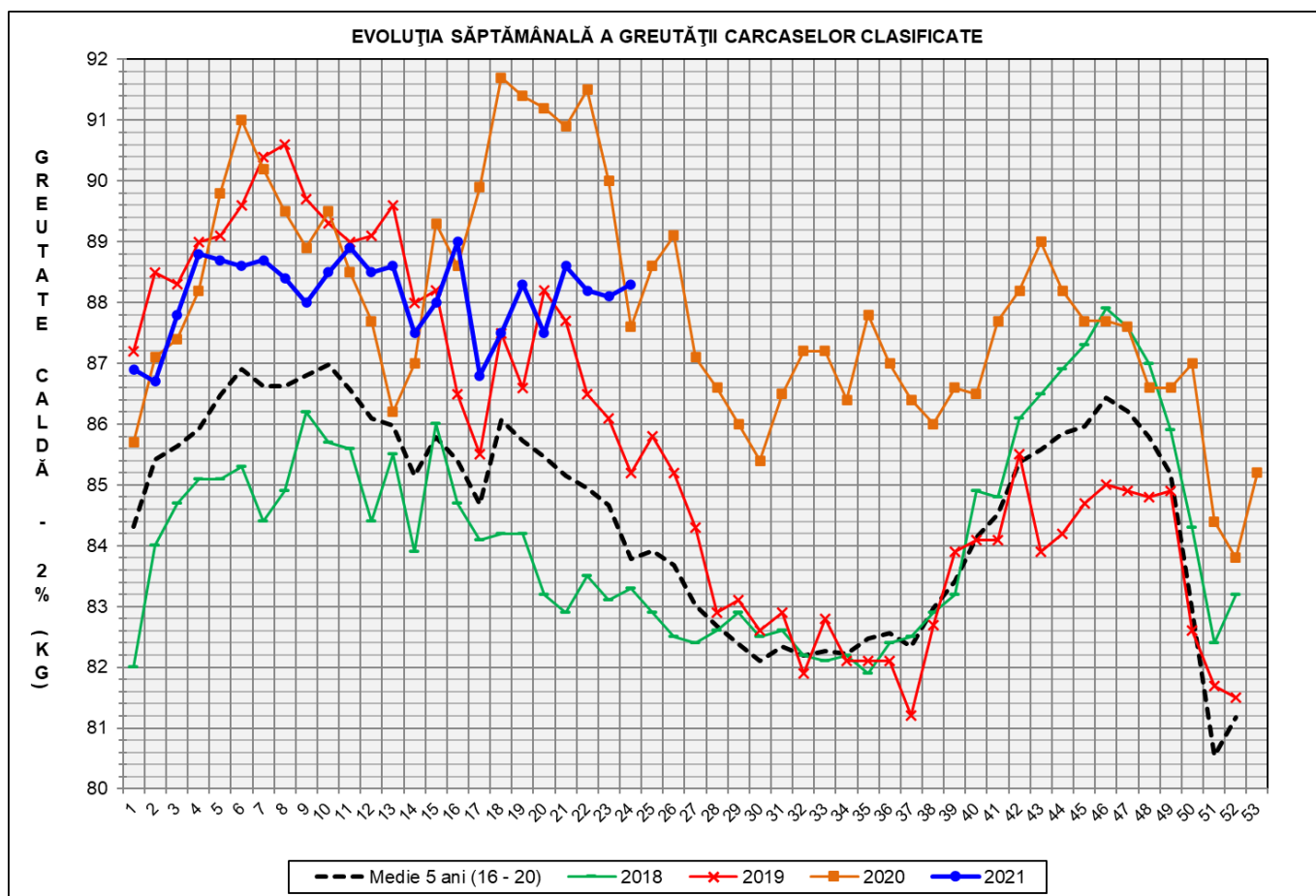
## Numărul de carcase clasificate în săptămâna 14 - 20 iunie 2021 în funcție de echipamentul / instrumentul folosit

Metoda	Echipament / instrument	Număr carcase	% din total carcase
Sondă Optică	Fat-o-meat'er	4,397	6.54%
	OptiGrade-Pro	58,722	87.33%
ZP	Rigla	4,119	6.13%
<b>TOTAL</b>		<b>67,238</b>	<b>100.00%</b>



**DISTRIBUȚIA ÎN CLASE A CARCASELOR DE PORCINE CLASIFICATE  
ÎN SĂPTĂMÂNA 14 - 20 IUNIE 2021**

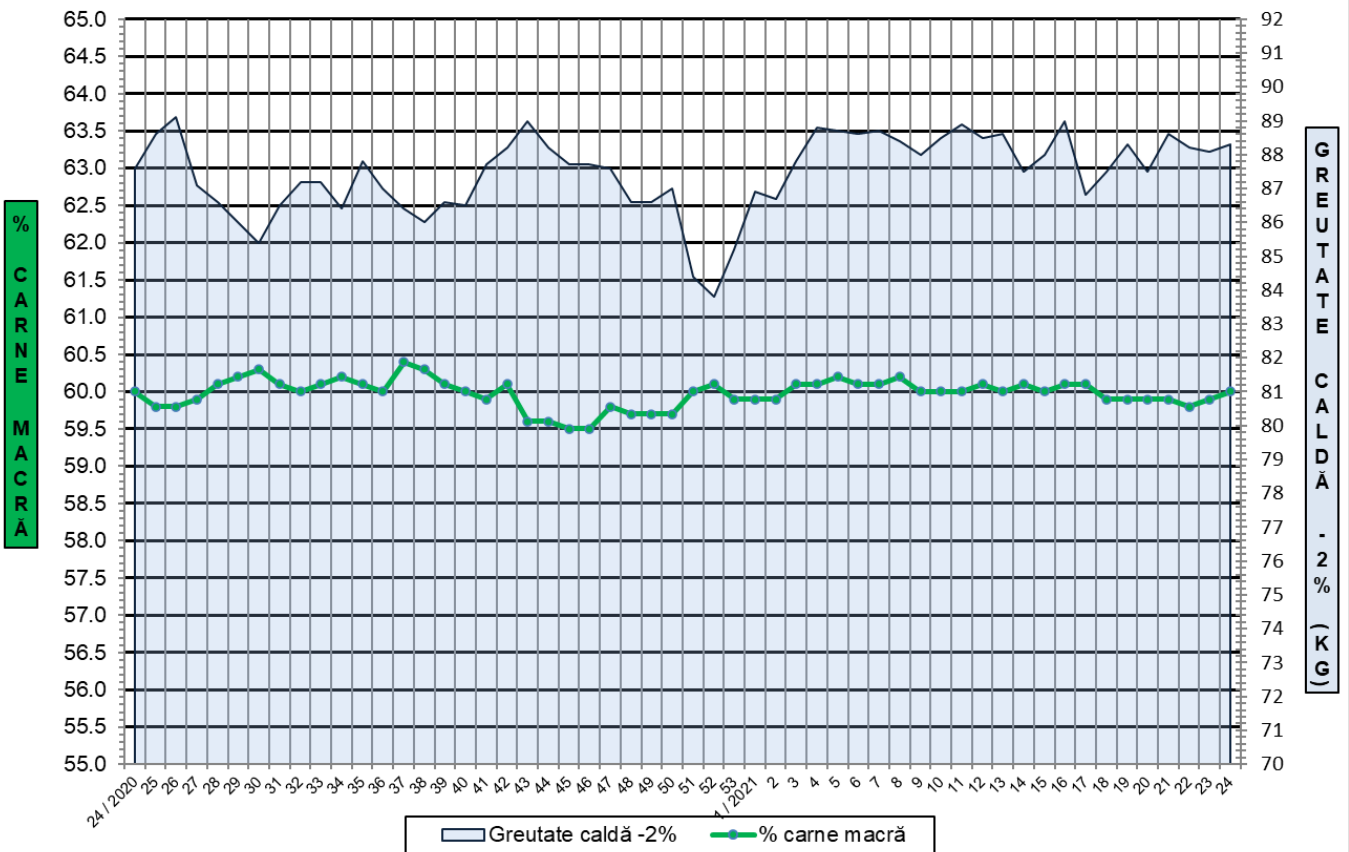
CLASA	% CARNE MACRĂ	NUMĂR CARCASE	% DIN TOTAL	% CARNE MACRĂ	GREUTATE CALDĂ - 2% (KG)
<b>S</b>	<b>≥ 60</b>	<b>36,865</b>	<b>54.83</b>	<b>62.3</b>	<b>86.2</b>
<b>E</b>	<b>55 - 59.9</b>	<b>26,233</b>	<b>39.02</b>	<b>58.0</b>	<b>90.4</b>
<b>U</b>	<b>50 - 54.9</b>	<b>3,691</b>	<b>5.49</b>	<b>53.3</b>	<b>94.5</b>
<b>R</b>	<b>45 - 49.9</b>	<b>417</b>	<b>0.62</b>	<b>48.6</b>	<b>94.9</b>
<b>O</b>	<b>40 - 44.9</b>	<b>27</b>	<b>0.04</b>	<b>43.5</b>	<b>94.1</b>
<b>P</b>	<b>&lt; 40</b>	<b>5</b>	<b>0.01</b>	<b>36.0</b>	<b>96.6</b>
<b>TOTAL</b>		<b>67,238</b>	<b>100.00</b>	<b>60.0</b>	<b>88.3</b>



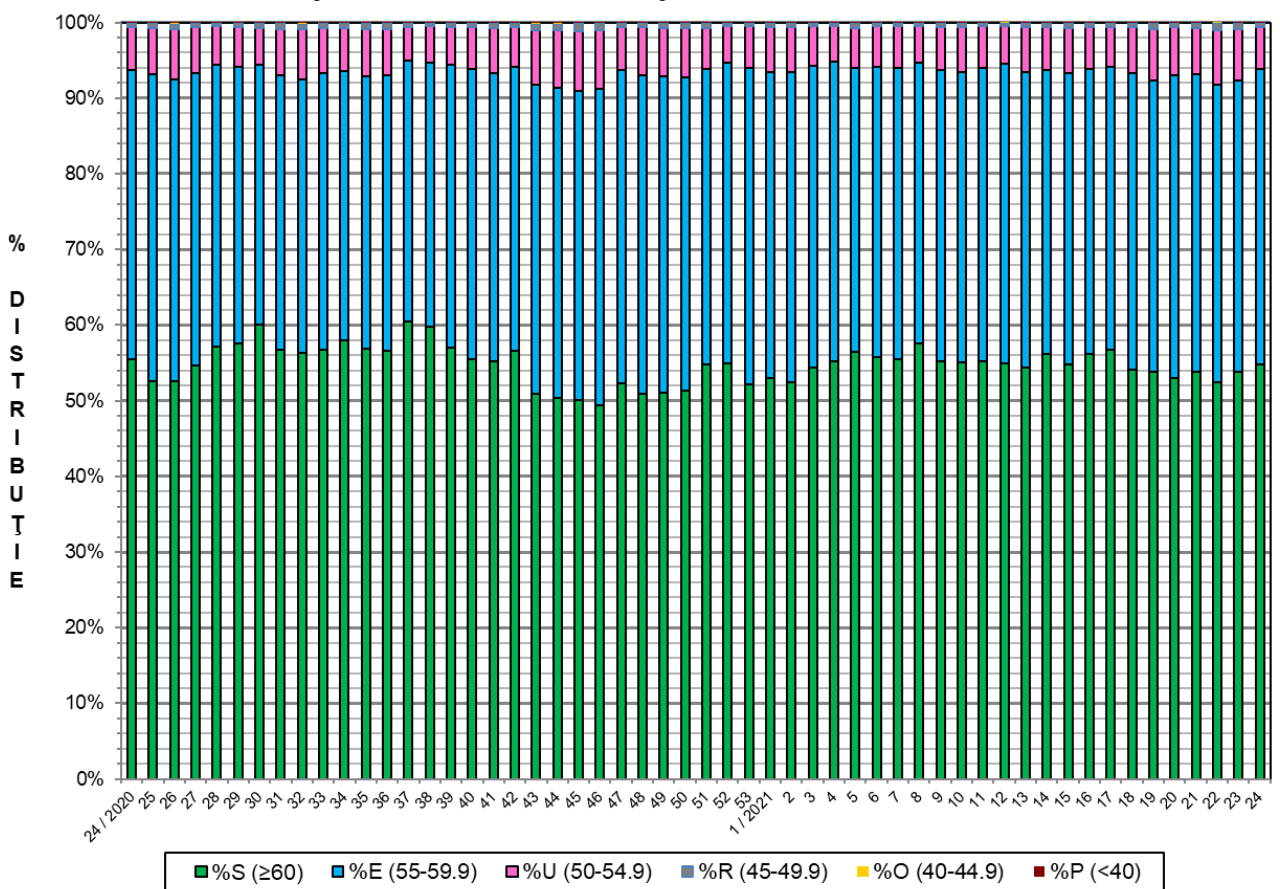
<b>GREUTATE CALDĂ - 2% (KG)</b>	<b>VARIAȚIE</b>			
	<b>1 SĂPT</b>	<b>4 SĂPT</b>	<b>1 AN</b>	<b>MEDIE 5 ANI (2016 - 2020)</b>
<b>88.3</b>	<b>0.2%</b>	<b>0.9%</b>	<b>0.8%</b>	<b>5.4%</b>



FLUCTUAȚIA SĂPTĂMÂNALĂ A CONȚINUTULUI DE CARNE MACRĂ ȘI A GREUTĂȚII CARCASELOR CLASIFICATE

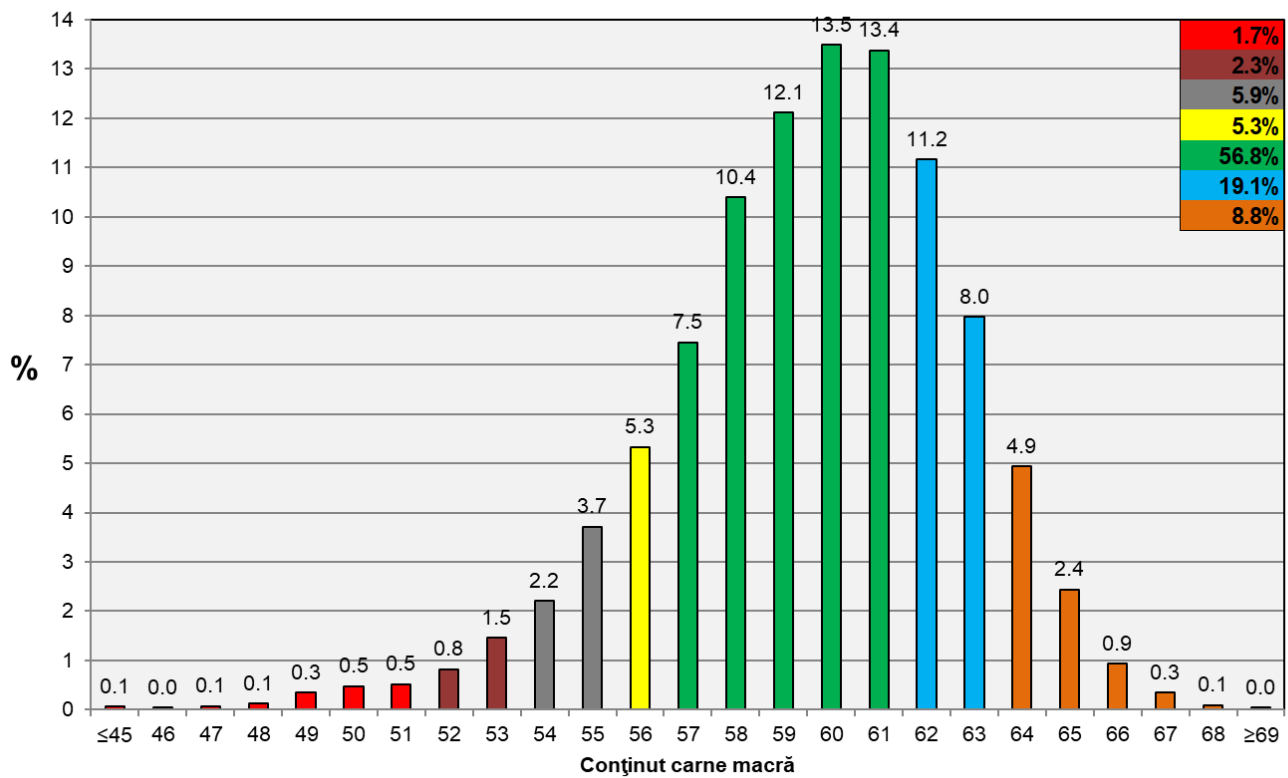


FLUCTUAȚIA SĂPTĂMÂNALĂ A DISTRIBUȚIEI CARCASELOR CLASIFICATE ÎN CLASELE SEUROP





**Distribuția conținutului de carne macră a carcaselor clasificate în România în săptămâna 14 - 20 iunie 2021 (N = 67,238)**



**Distribuția greutatei carcaselor clasificate în România în săptămâna 14 - 20 iunie 2021 (N = 67,238)**

