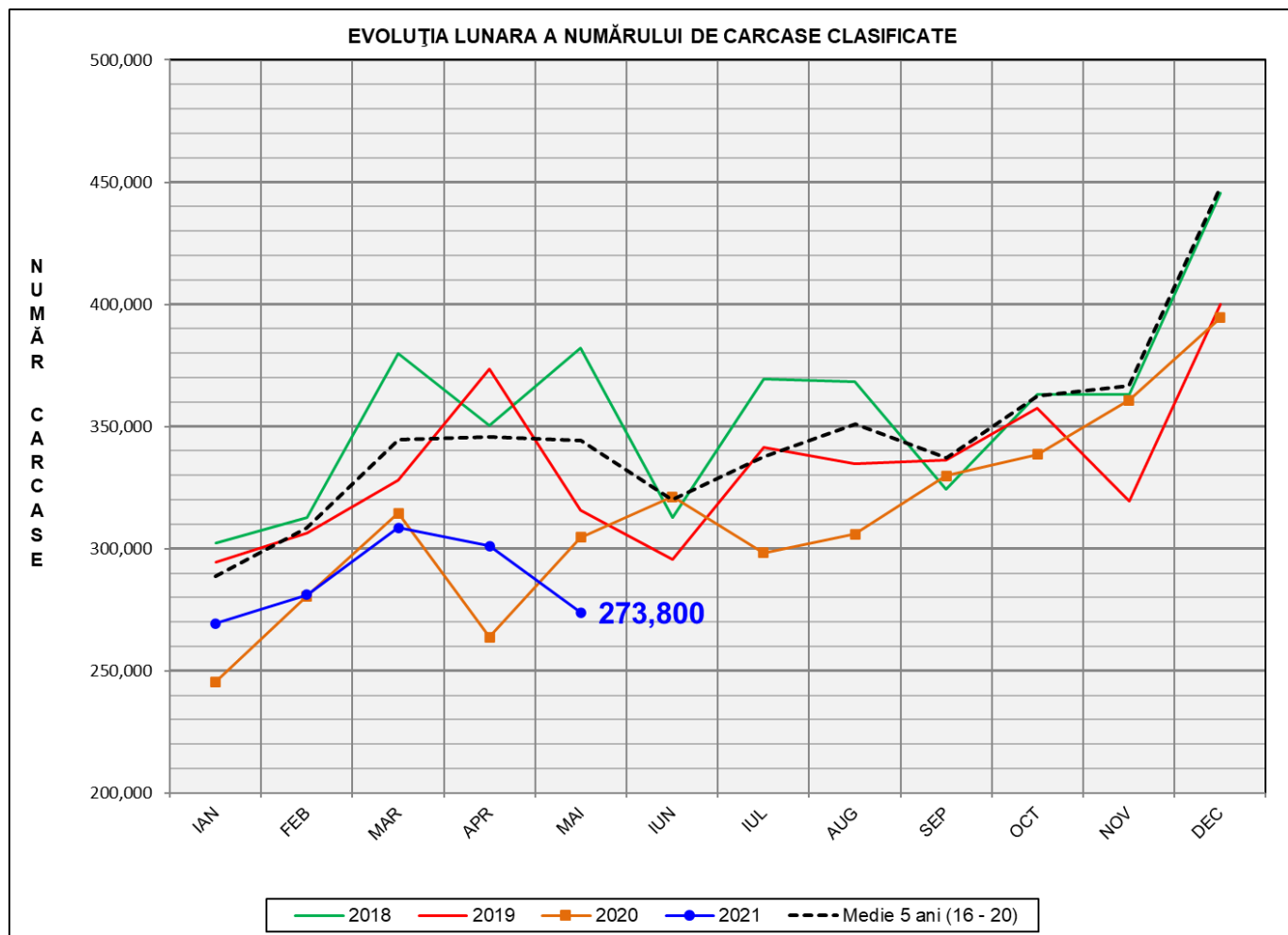


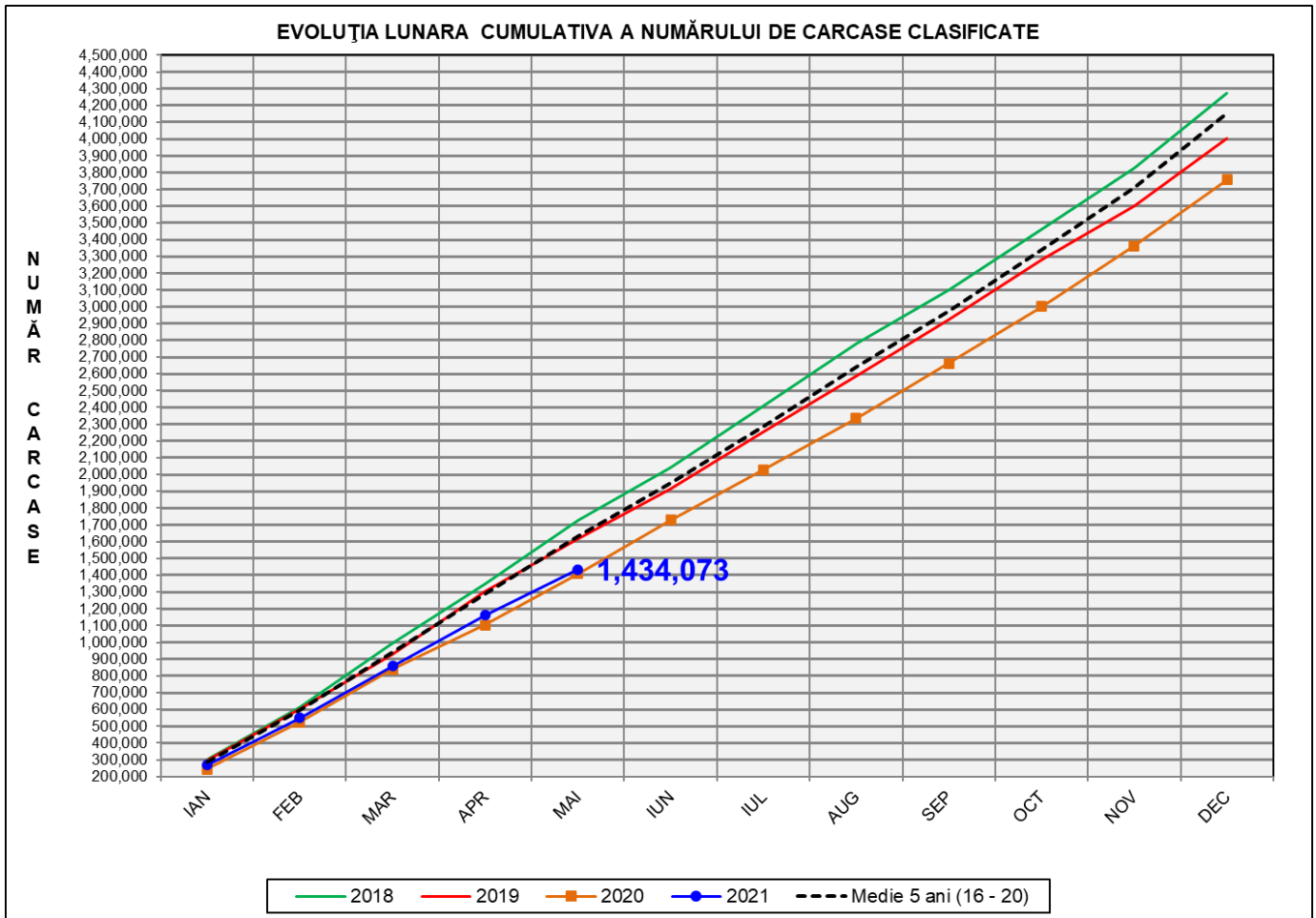
Rezultatele clasificării carcaselor de porcine

Mai 2021



% Modificare		
1 LUNĂ	1 AN	MEDIE 5 ANI (2016 - 2020)
-9.1%	-10.1%	-20.5%

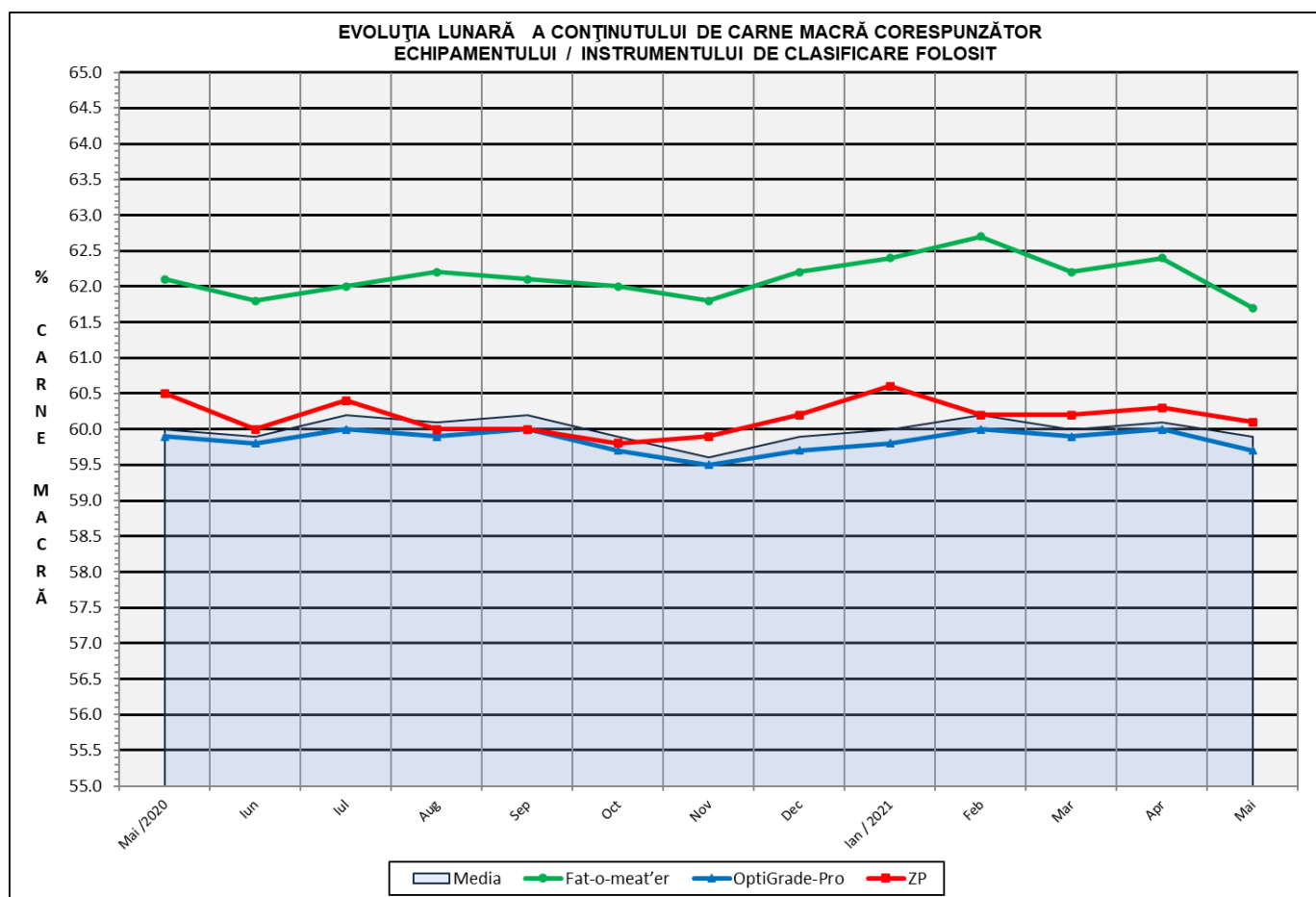
N.B. Culoarea coloanelor din diagramele de la pagina 6 sunt în legătură cu grila de prețuri (diagrama referitoare la distribuția conținutului de carne macră a carcaselor clasificate) și cu grila de bonificație și penalizare pentru intervalul de greutate a carcaselor (diagrama referitoare la distribuția greutății carcaselor clasificate).



% Modificare	
1 AN	MEDIE 5 ANI (2016 - 2020)
1.8%	-12.1%

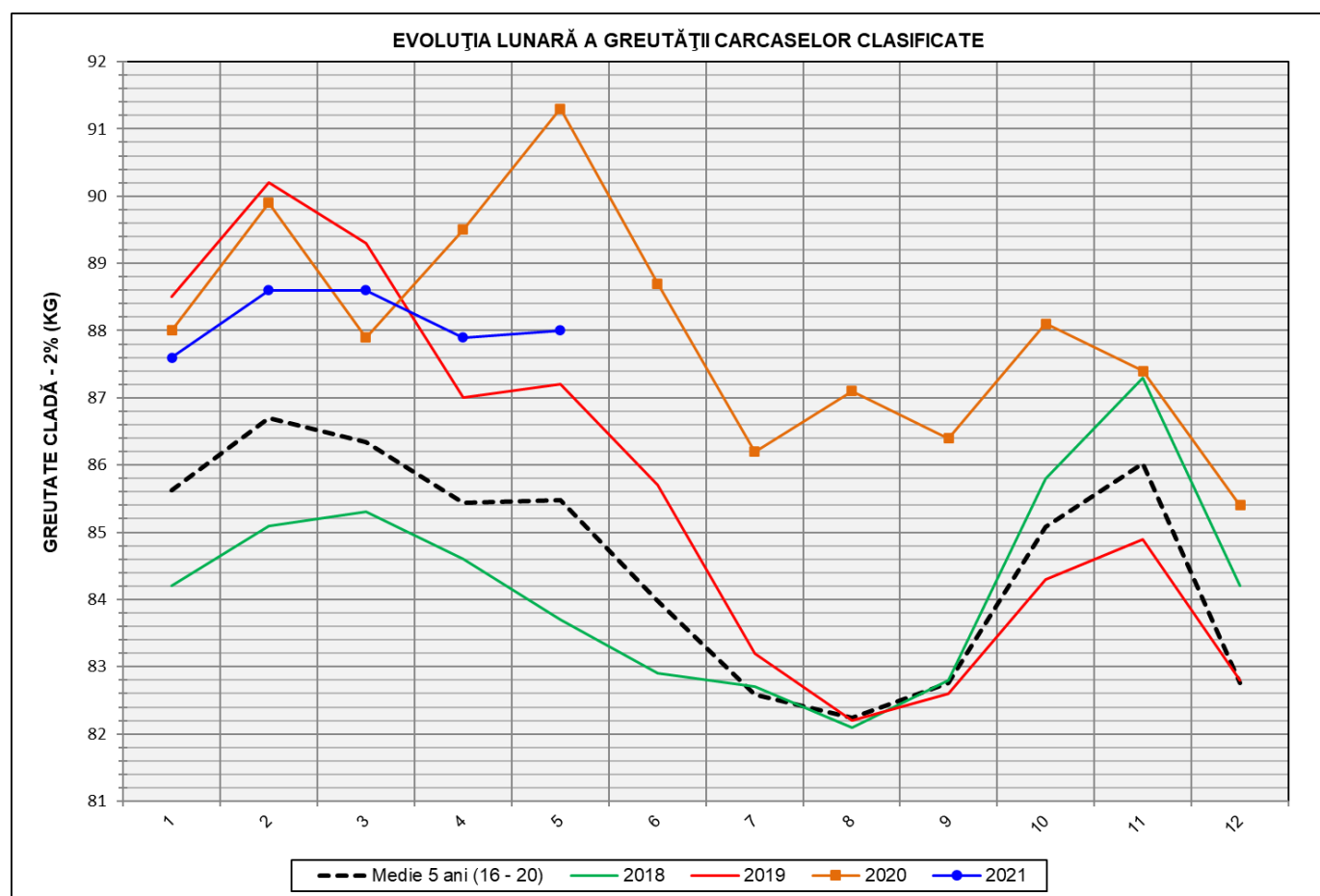
Numărul de carcasse clasificate în luna mai 2021 în funcție de echipamentul / instrumentul folosit

Metoda	Echipament / instrument	Număr carcasse	% din total carcasse
Sondă Optică	Fat-o-meat'er	19,890	7.26%
	OptiGrade-Pro	244,836	89.42%
ZP	Rigla	9,074	3.31%
TOTAL		273,800	100.00%



**DISTRIBUȚIA ÎN CLASE A CARCASELOR DE PORCINE
CLASIFICATE ÎN LUNA MAI 2021**

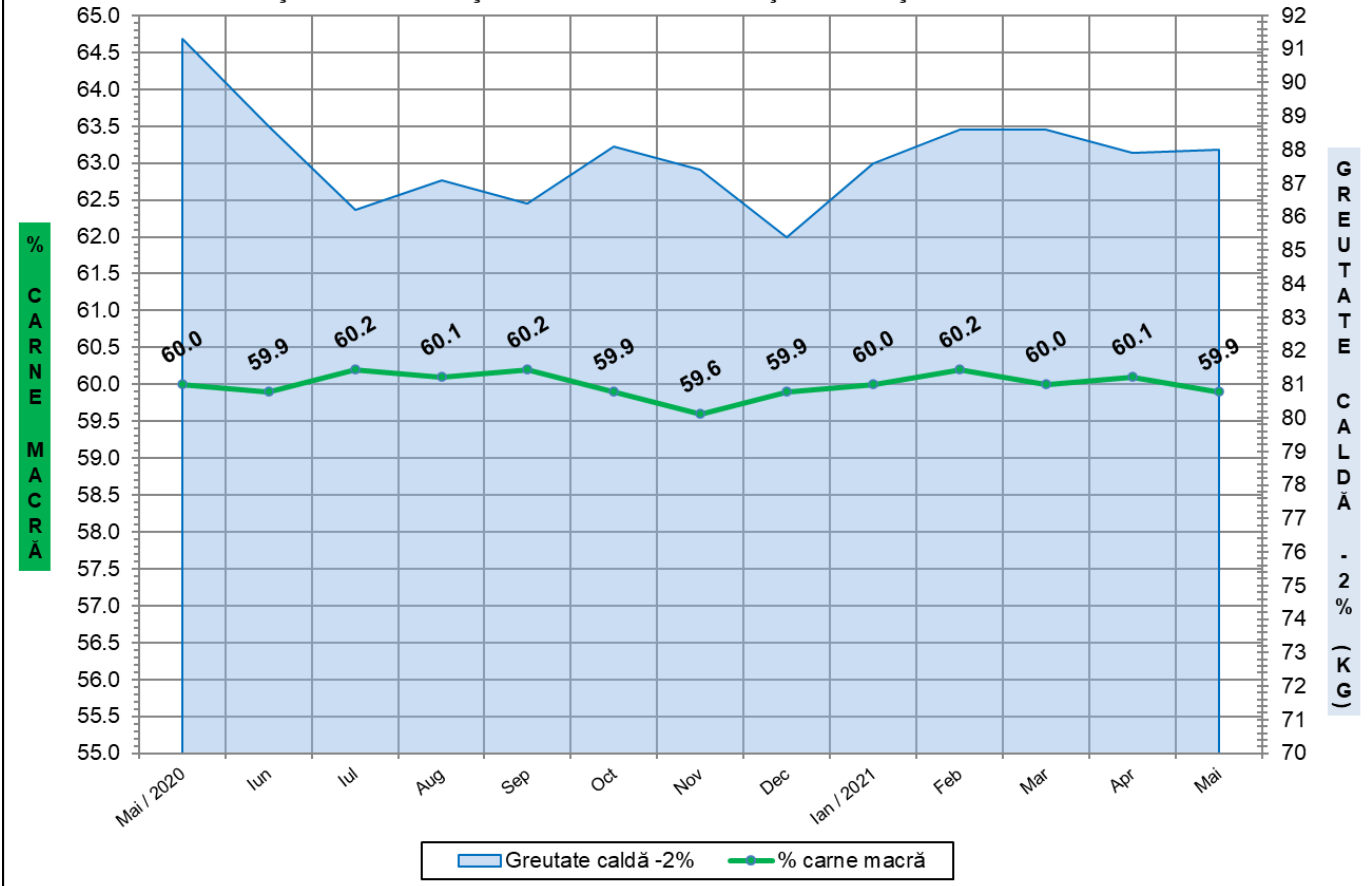
CLASA	% CARNE MACRĂ	NUMĂR CARCASE	% DIN TOTAL	% CARNE MACRĂ	GREUTATE CALDĂ - 2% (KG)
S	≥ 60	146,662	53.57	62.2	85.7
E	55 - 59.9	107,726	39.34	58.0	89.7
U	50 - 54.9	17,337	6.33	53.2	94.9
R	45 - 49.9	1,846	0.67	48.3	97.3
O	40 - 44.9	194	0.07	43.3	97.0
P	< 40	35	0.01	37.3	98.8
TOTAL		273,800	100.00	59.9	88.0



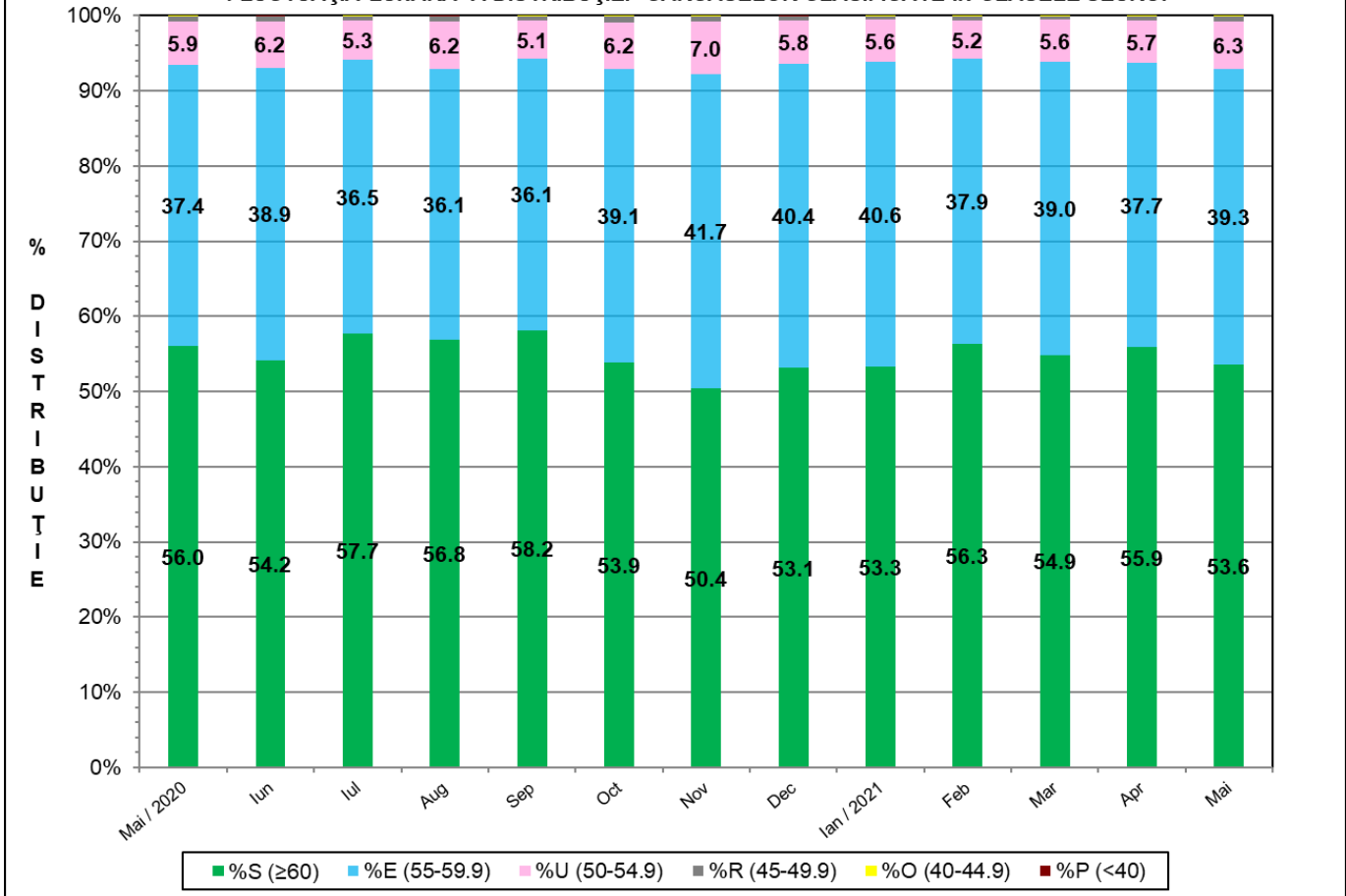
GREUTATE CALDĂ - 2% (KG)	VARIAȚIE		
	1 LUNĂ	1 AN	MEDIE 5 ANI (2016 - 2020)
88.0	0.1%	-3.6%	2.9%



FLUCTUAȚIA LUNARĂ A CONȚINUTULUI DE CARNE MACRĂ ȘI A GREUTĂȚII CARCASELOR CLASIFICATE

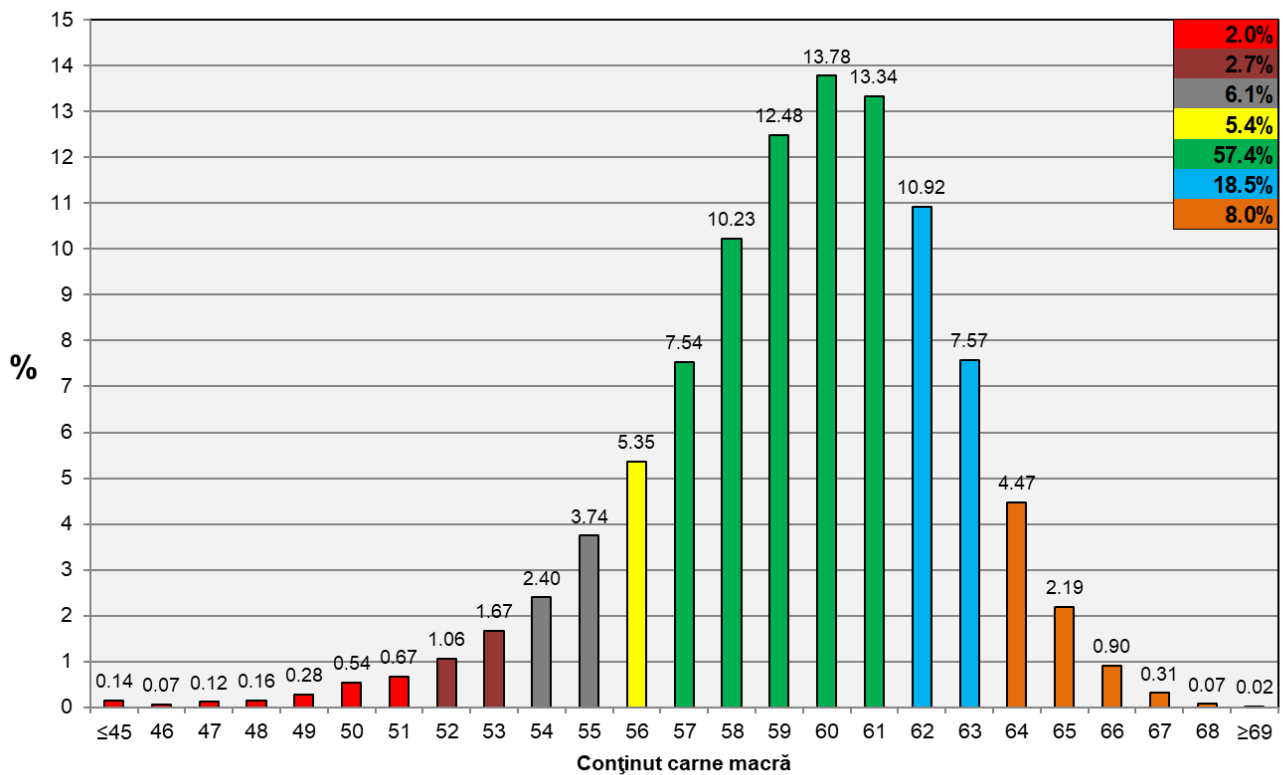


FLUCTUAȚIA LUNARĂ A DISTRIBUȚIEI CARCASELOR CLASIFICATE ÎN CLASELE SEUROP





Distribuția carcaselor clasificate în România în luna mai 2021 (N = 273,800)



Distribuția greutatei carcaselor clasificate în România în luna mai 2021 (N = 273,800)

