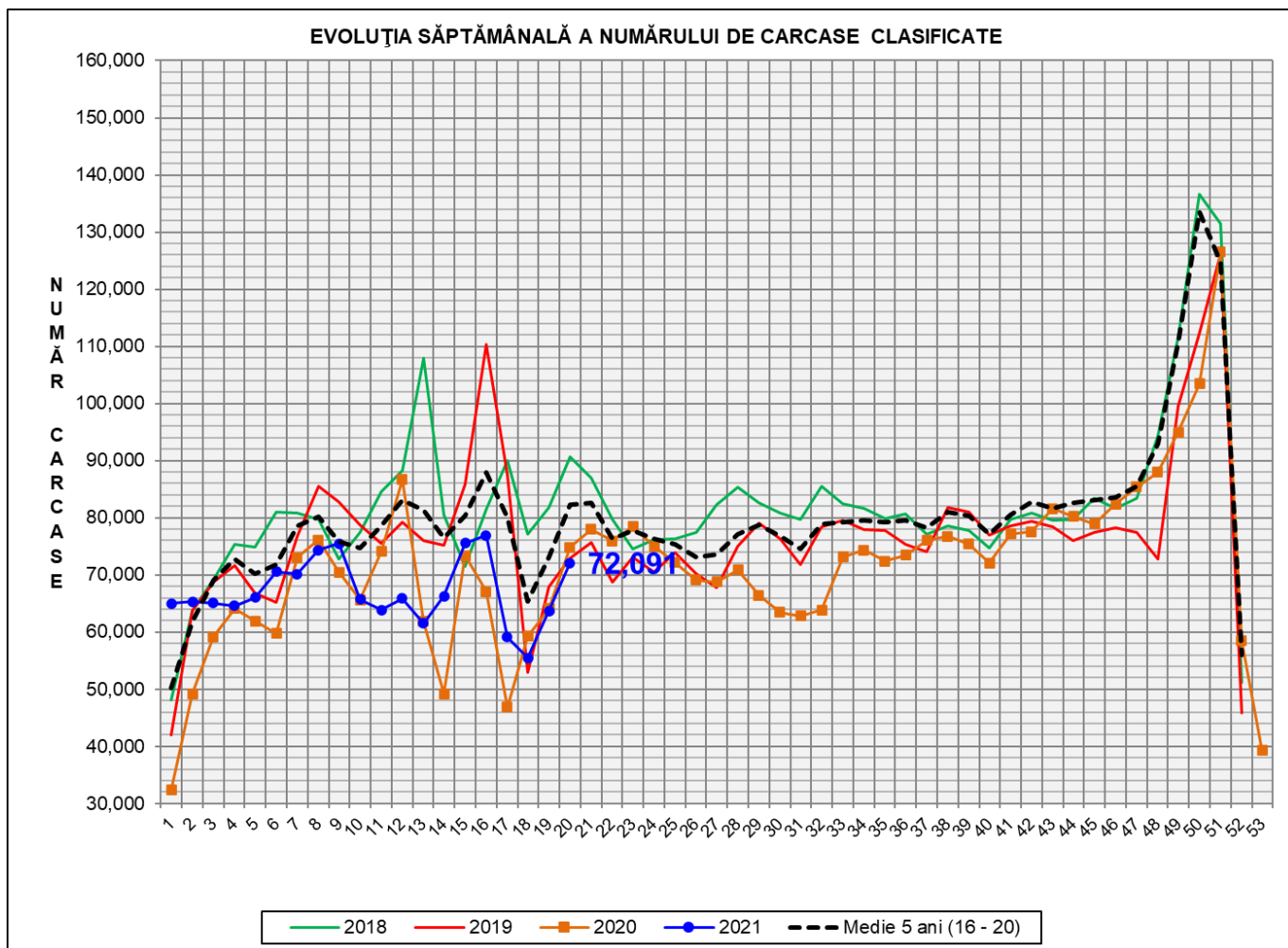


# Rezultatele clasificării carcaselor de porcine

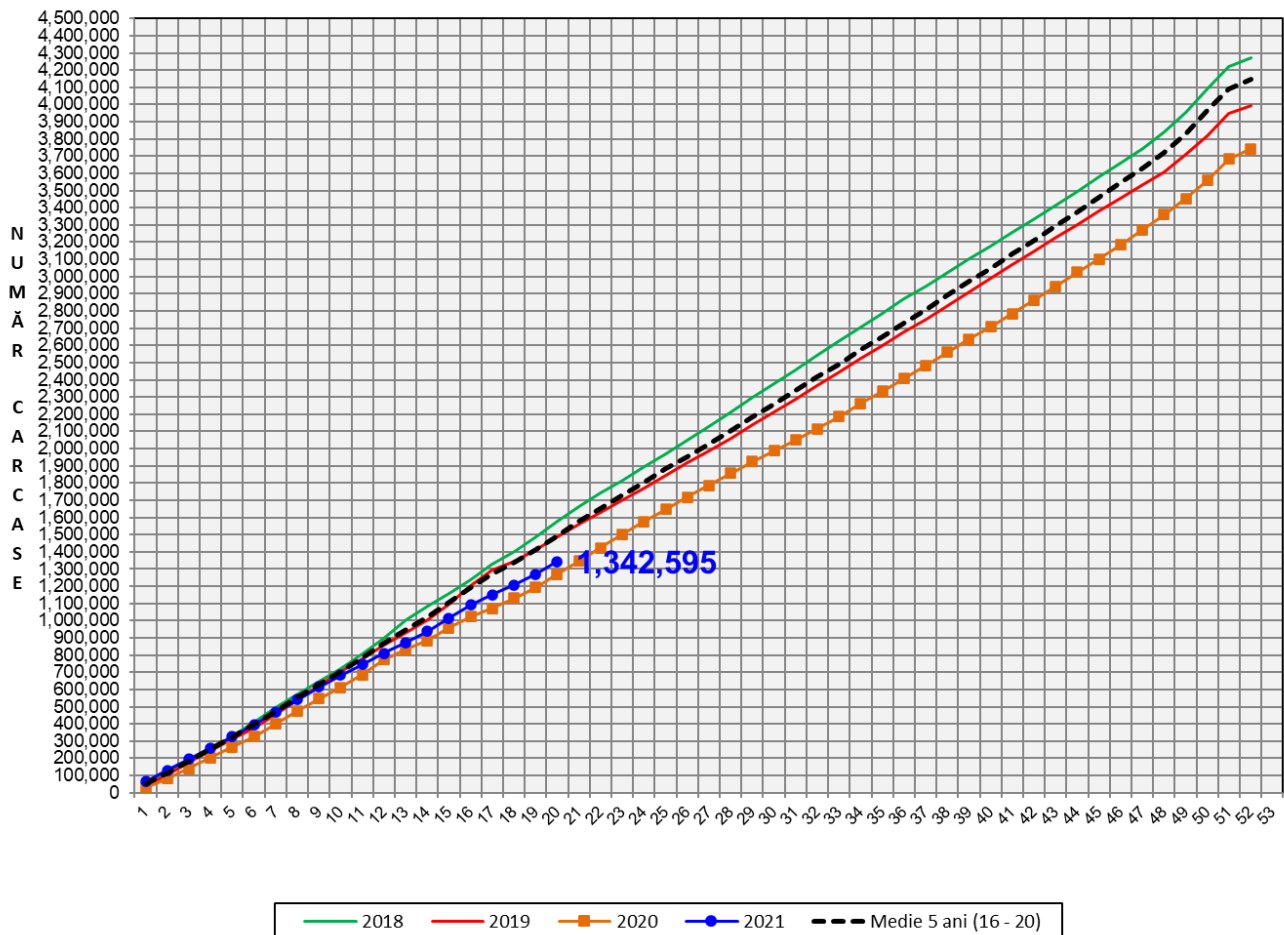
## Săptămâna 20 (17 – 23 mai 2021)



% Modificare		
1 SĂPT	1 AN	MEDIE 5 ANI (2016 - 2020)
13.1%	-3.6%	-12.4%

**N.B. Culoarele coloanelor din diagramele de la pagina 6 sunt în legătură cu grila de prețuri (diagrama referitoare la distribuția conținutului de carne macră a carcaselor clasificate) și cu grila de bonificație și penalizare pentru intervalul de greutate a carcaselor (diagrama referitoare la distribuția greutății carcaselor clasificate).**

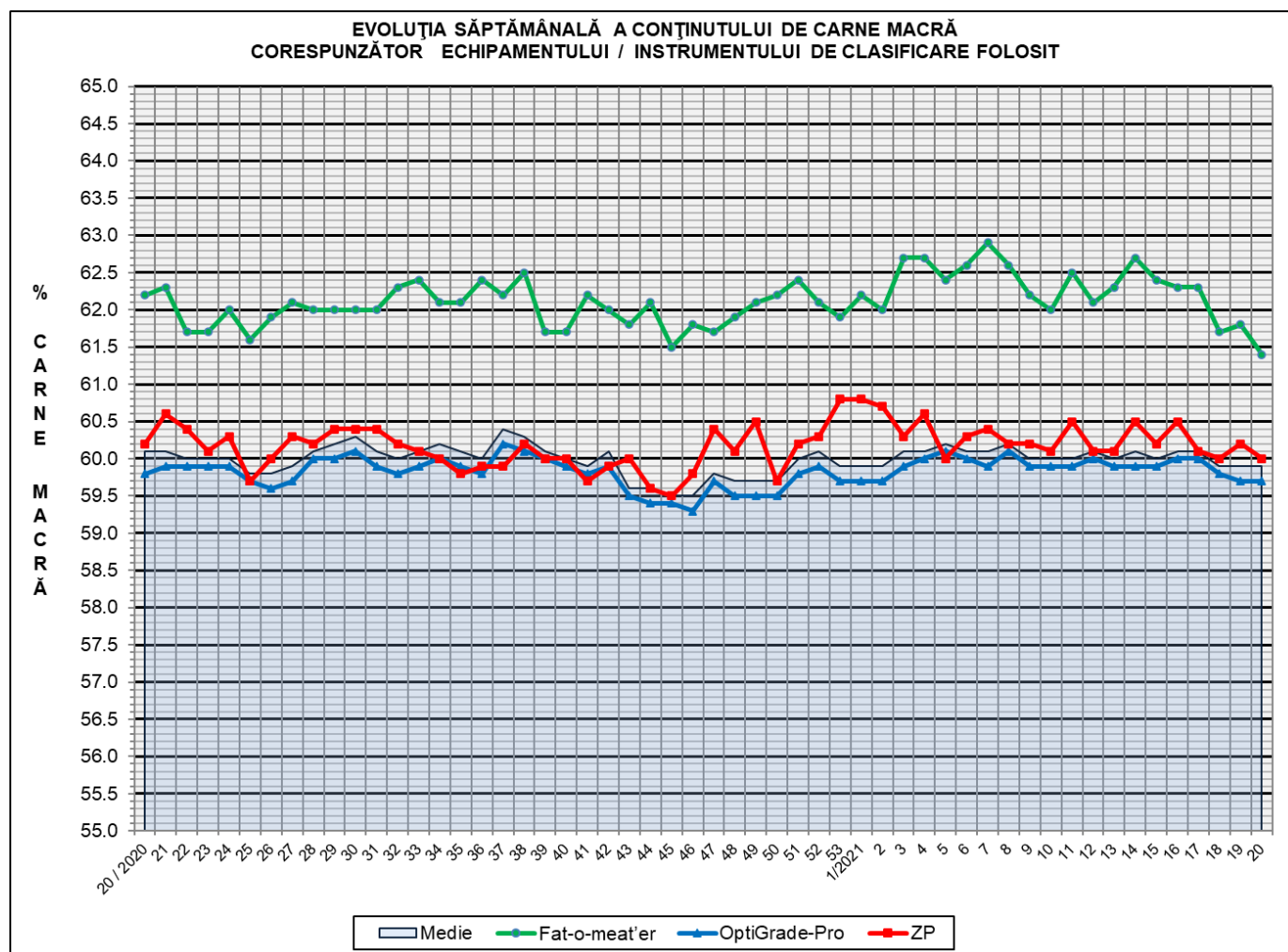
### EVOLUȚIA SĂPTĂMÂNALĂ CUMULATIVĂ A NUMĂRULUI DE CARCASE CLASIFICATE



% Modificare	
1 AN	MEDIE 5 ANI (2016 - 2020)
5.8%	-10.1%

## Numărul de carcase clasificate în săptămâna 17 - 23 mai 2021 în funcție de echipamentul / instrumentul folosit

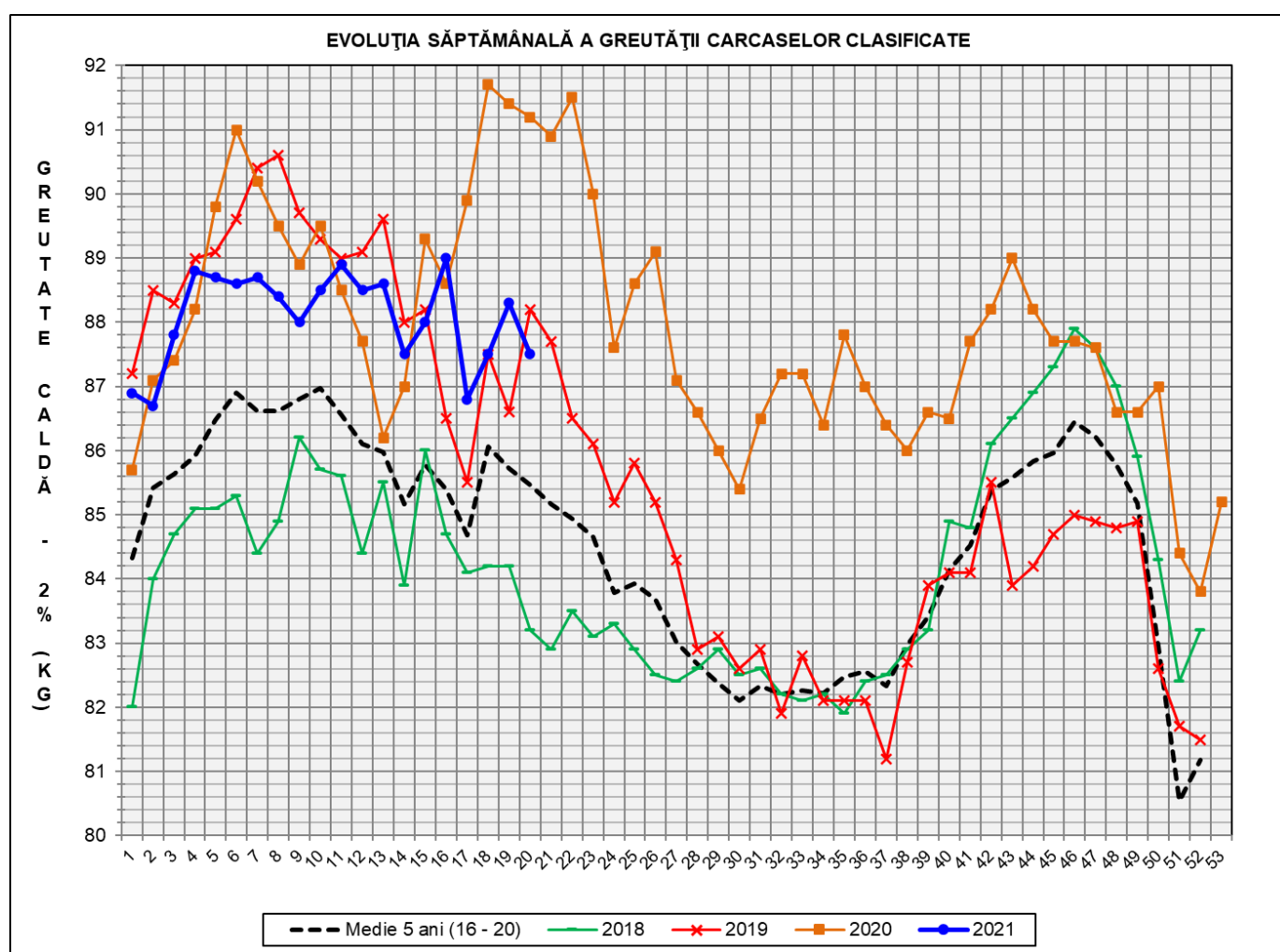
Metoda	Echipament / instrument	Număr carcase	% din total carcase
Sondă Optică	Fat-o-meat'er	5,577	7.74%
	OptiGrade-Pro	64,048	88.84%
ZP	Rigla	2,466	3.42%
<b>TOTAL</b>		<b>72,091</b>	<b>100.00%</b>





**DISTRIBUȚIA ÎN CLASE A CARCASELOR DE PORCINE CLASIFICATE  
ÎN SĂPTĂMÂNA 17 - 23 MAI 2021**

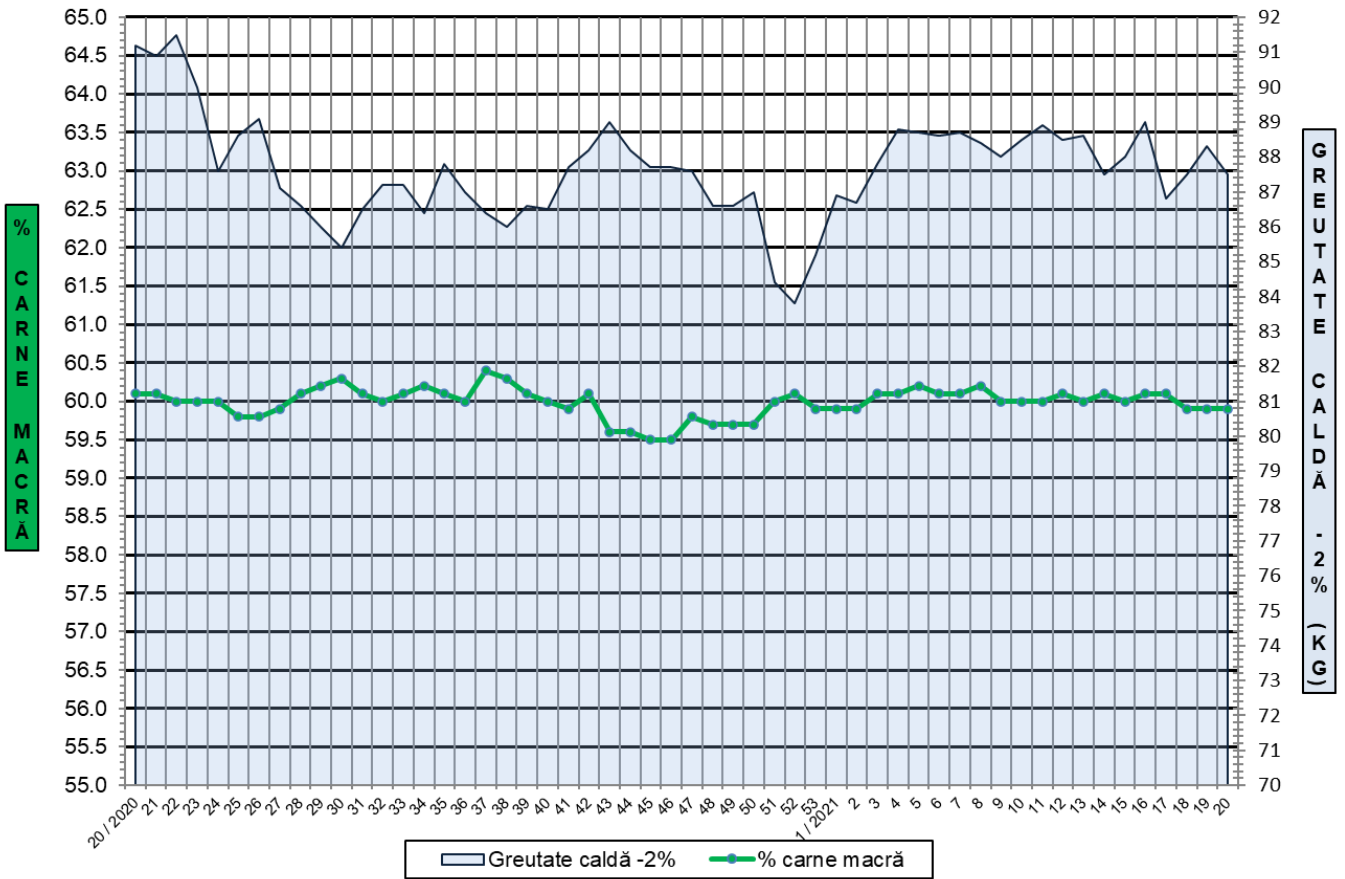
CLASA	% CARNE MACRĂ	NUMĂR CARCASE	% DIN TOTAL	% CARNE MACRĂ	GREUTATE CALDĂ - 2% (KG)
<b>S</b>	<b>≥ 60</b>	<b>38,228</b>	<b>53.03</b>	<b>62.2</b>	<b>85.3</b>
<b>E</b>	<b>55 - 59.9</b>	<b>28,856</b>	<b>40.03</b>	<b>58.0</b>	<b>89.3</b>
<b>U</b>	<b>50 - 54.9</b>	<b>4,522</b>	<b>6.27</b>	<b>53.3</b>	<b>94.0</b>
<b>R</b>	<b>45 - 49.9</b>	<b>426</b>	<b>0.59</b>	<b>48.3</b>	<b>95.9</b>
<b>O</b>	<b>40 - 44.9</b>	<b>54</b>	<b>0.07</b>	<b>43.3</b>	<b>95.5</b>
<b>P</b>	<b>&lt; 40</b>	<b>5</b>	<b>0.01</b>	<b>37.4</b>	<b>95.8</b>
<b>TOTAL</b>		<b>72,091</b>	<b>100.00</b>	<b>59.9</b>	<b>87.5</b>



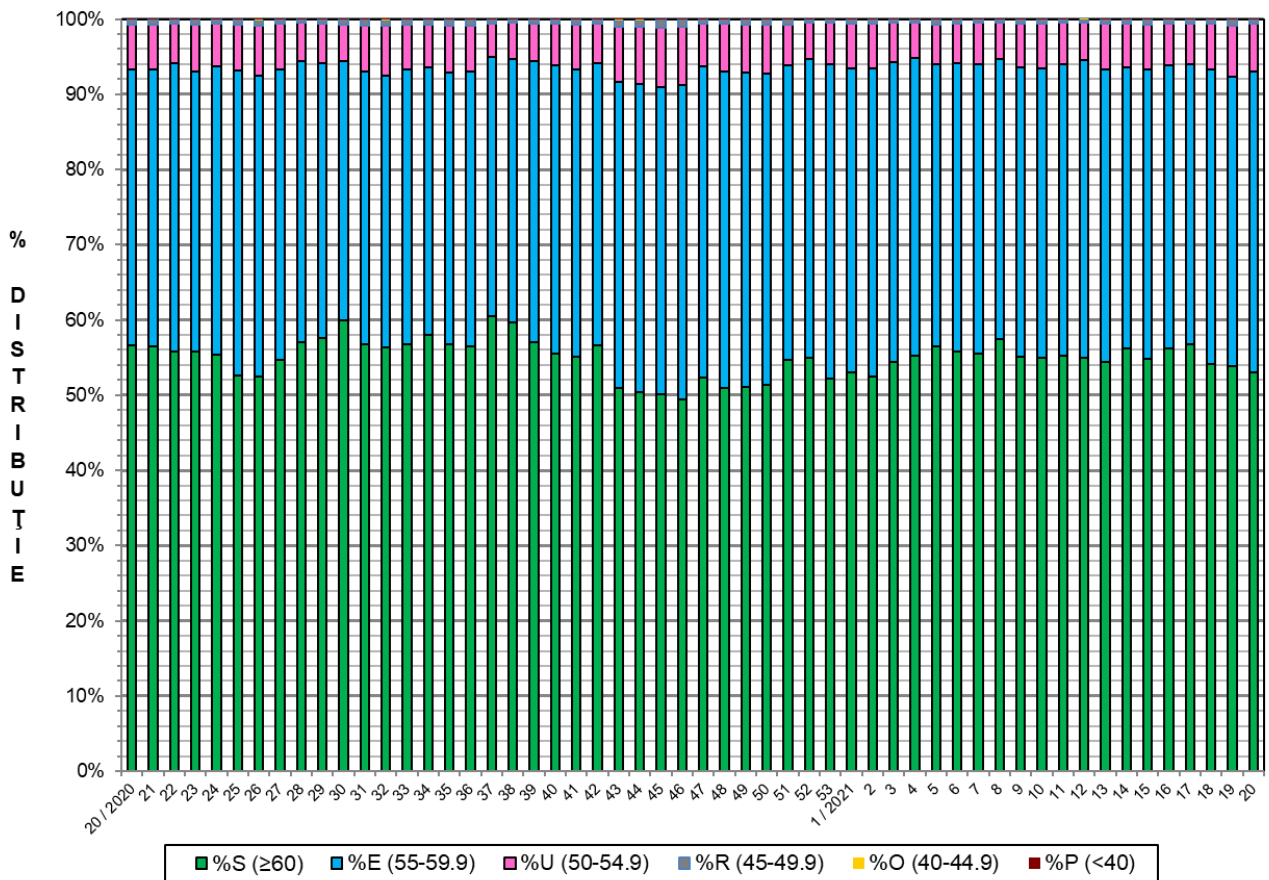
GREUTATE CALDĂ - 2% (KG)	VARIAȚIE			
	1 SĂPT	4 SĂPT	1 AN	MEDIE 5 ANI (2016 - 2020)
<b>87.5</b>	<b>-0.9%</b>	<b>-1.7%</b>	<b>-4.1%</b>	<b>2.4%</b>



FLUCTUAȚIA SĂPTĂMÂNALĂ A CONȚINUTULUI DE CARNE MACRĂ ȘI A GREUTĂȚII CARCASELOR CLASIFICATE

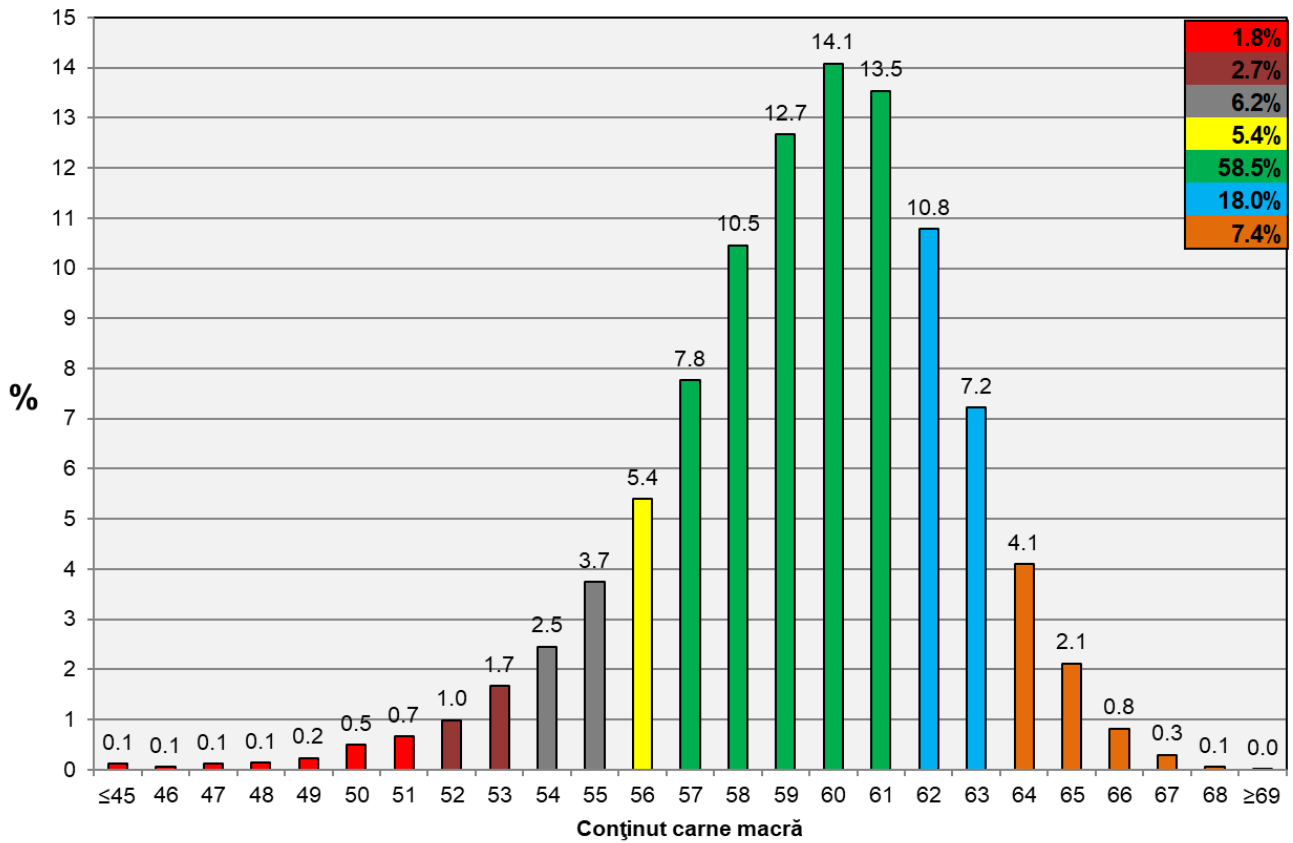


FLUCTUAȚIA SĂPTĂMÂNALĂ A DISTRIBUȚIEI CARCASELOR CLASIFICATE ÎN CLASELE SEUROP





**Distribuția conținutului de carne macră a carcaselor clasificate în România în săptămâna 17 - 23 mai 2021 (N = 72,091)**



**Distribuția greutății carcaselor clasificate în România în săptămâna 17 - 23 mai 2021 (N = 72,091)**

