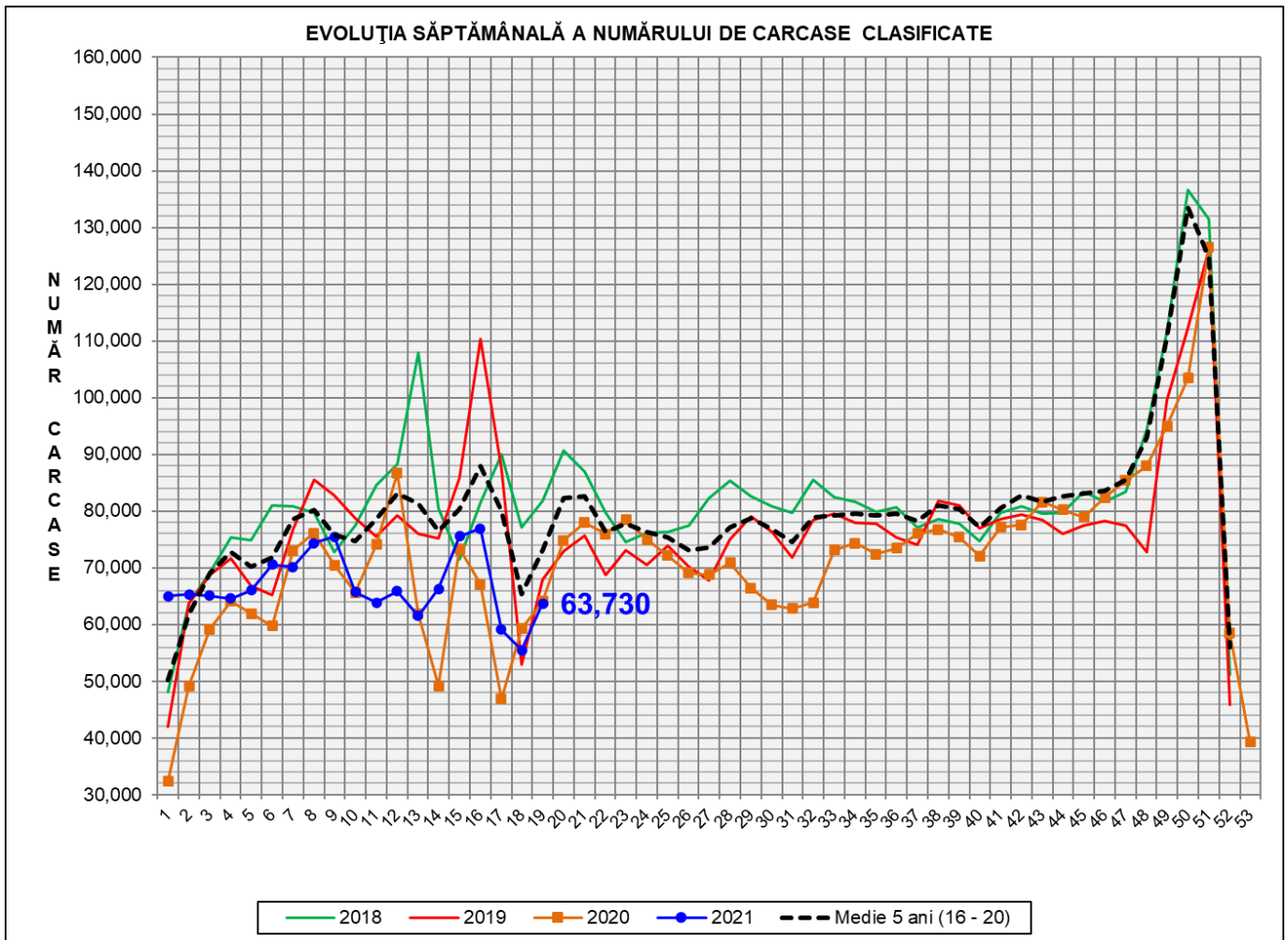


Rezultatele clasificării carcaselor de porcine

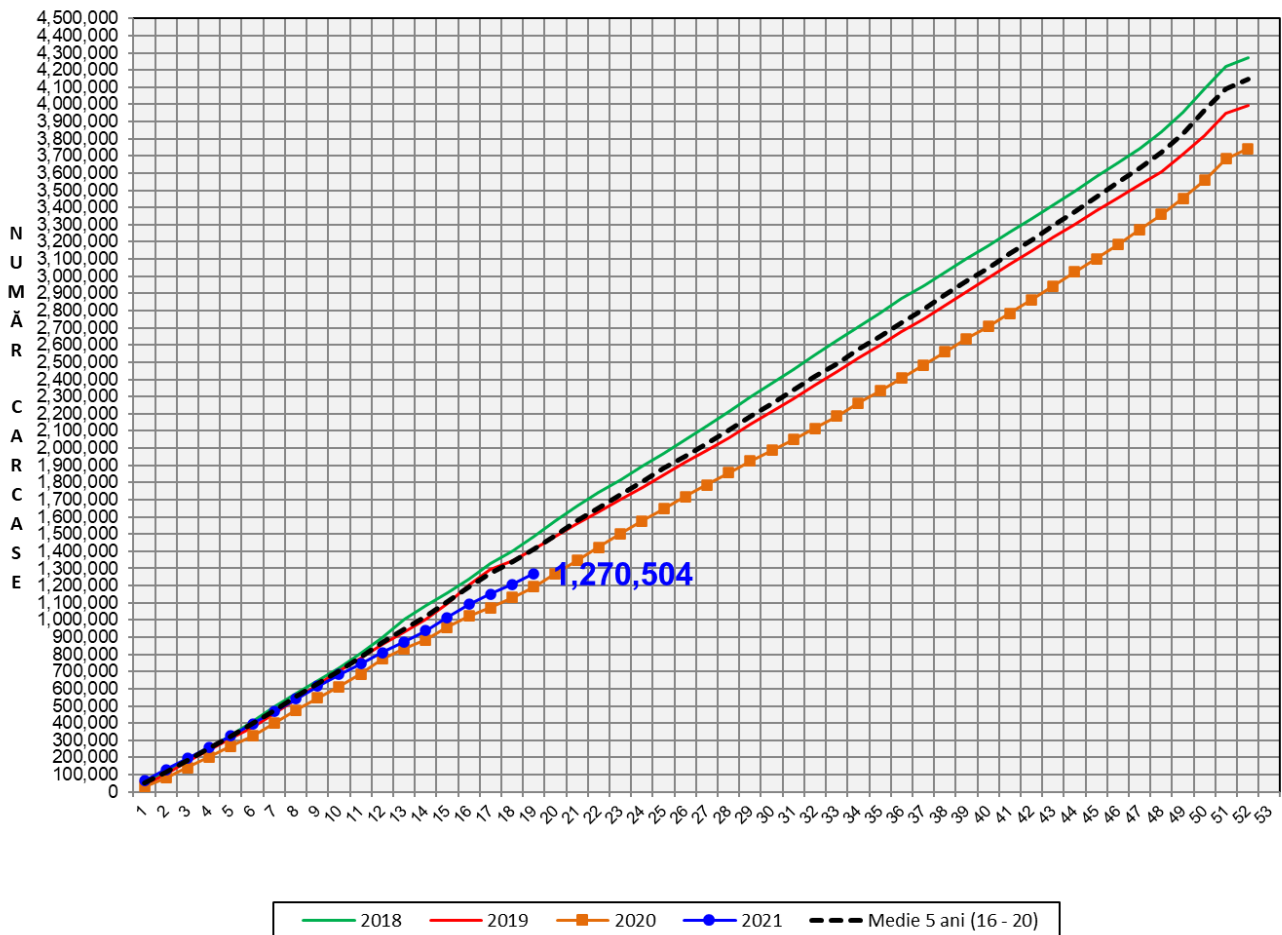
Săptămâna 19 (10 – 16 mai 2021)



% Modificare		
1 SĂPT	1 AN	MEDIE 5 ANI (2016 - 2020)
14.9%	-0.6%	-12.7%

N.B. Culoarele coloanelor din diagramele de la pagina 6 sunt în legătură cu grila de prețuri (diagrama referitoare la distribuția conținutului de carne macră a carcaselor clasificate) și cu grila de bonificație și penalizare pentru intervalul de greutate a carcaselor (diagrama referitoare la distribuția greutății carcaselor clasificate).

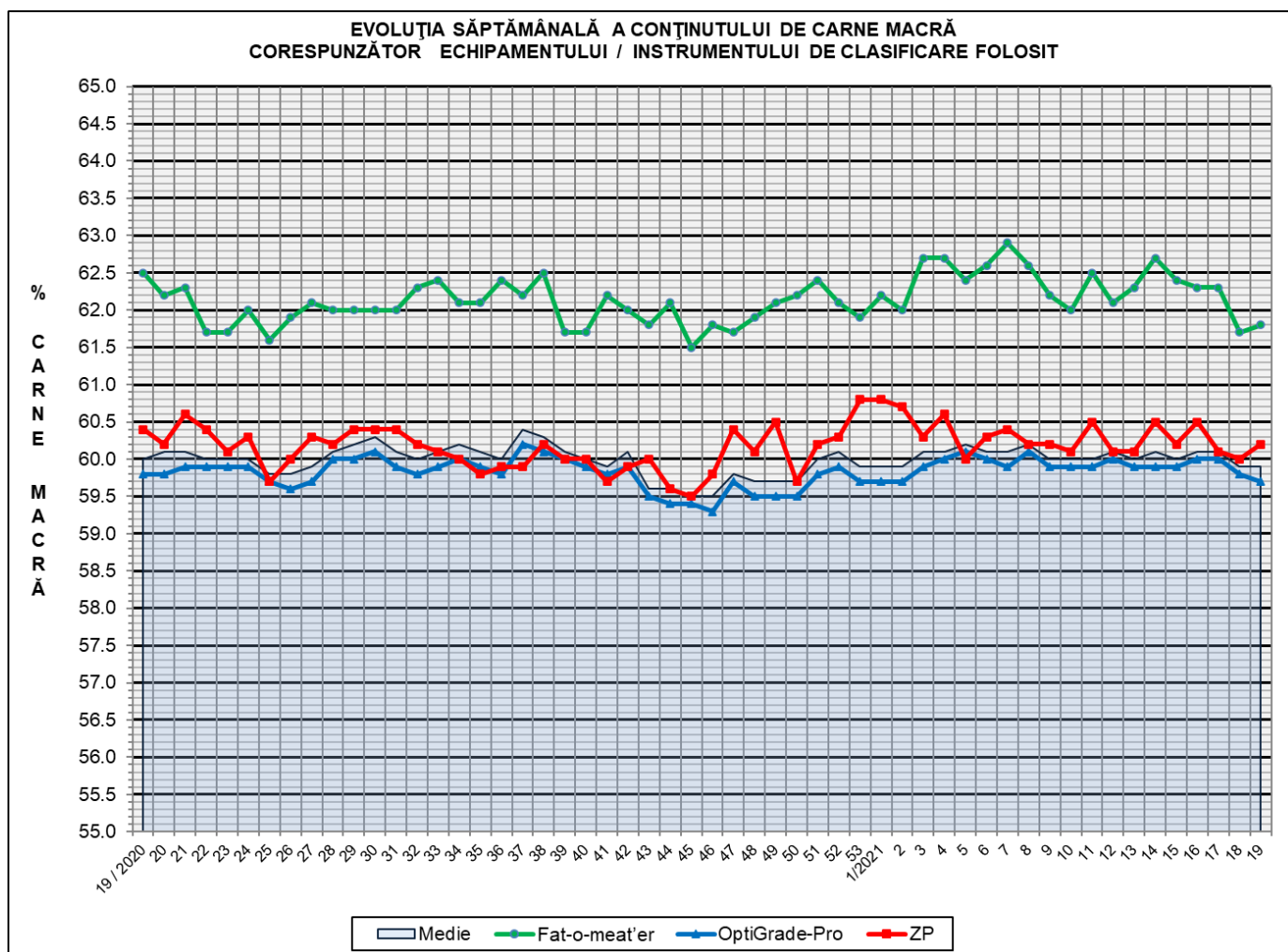
EVOLUȚIA SĂPTĂMÂNALĂ CUMULATIVĂ A NUMĂRULUI DE CARCASE CLASIFICATE



% Modificare	
1 AN	MEDIE 5 ANI (2016 - 2020)
6.4%	-10.0%

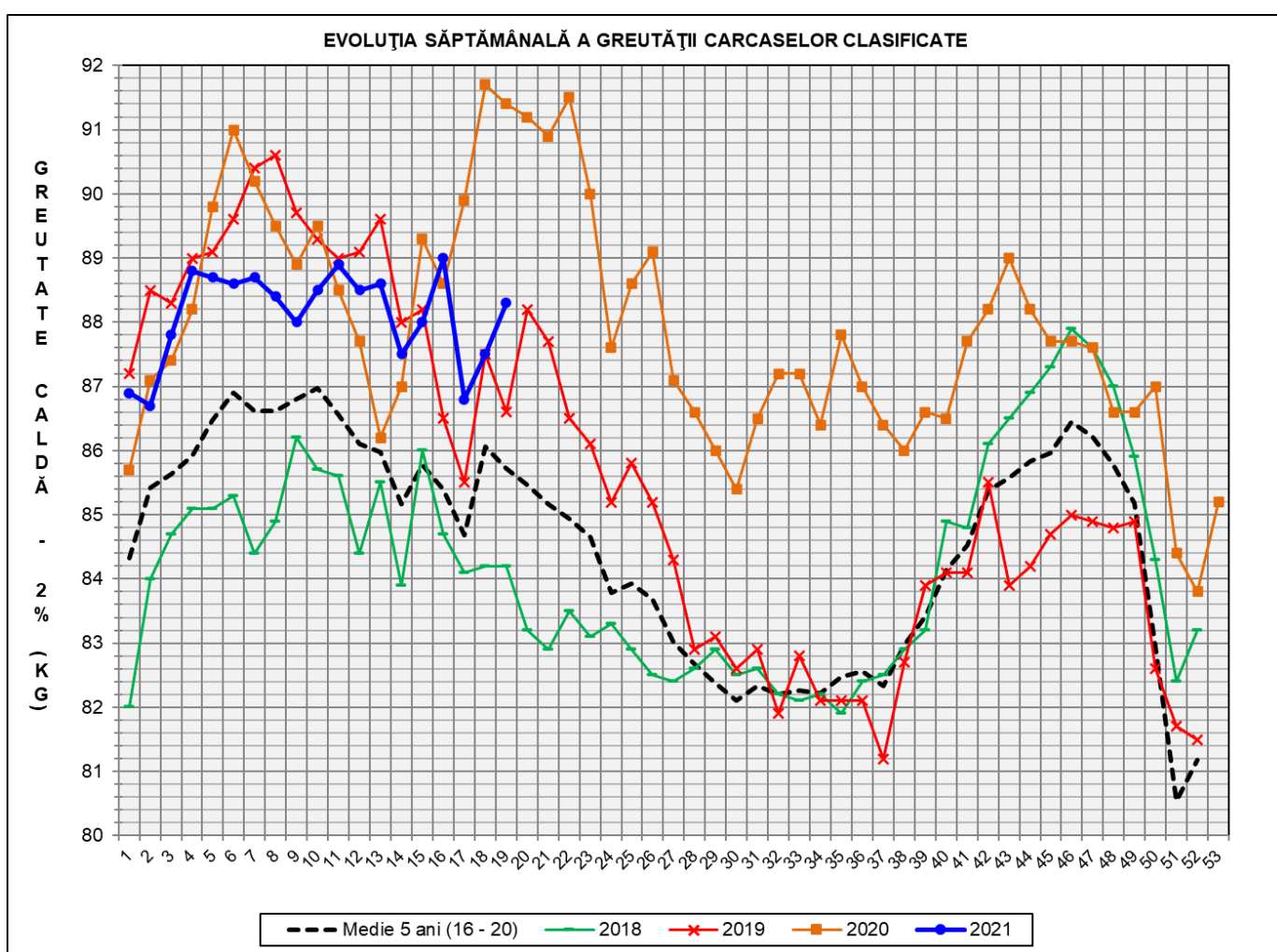
Numărul de carcase clasificate în săptămâna 10 - 16 mai 2021 în funcție de echipamentul / instrumentul folosit

Metoda	Echipament / instrument	Număr carcase	% din total carcase
Sondă Optică	Fat-o-meat'er	5,040	7.91%
	OptiGrade-Pro	56,729	89.01%
ZP	Rigla	1,961	3.08%
TOTAL		63,730	100.00%



**DISTRIBUȚIA ÎN CLASE A CARCASELOR DE PORCINE CLASIFICATE
ÎN SĂPTĂMÂNA 10 - 16 MAI 2021**

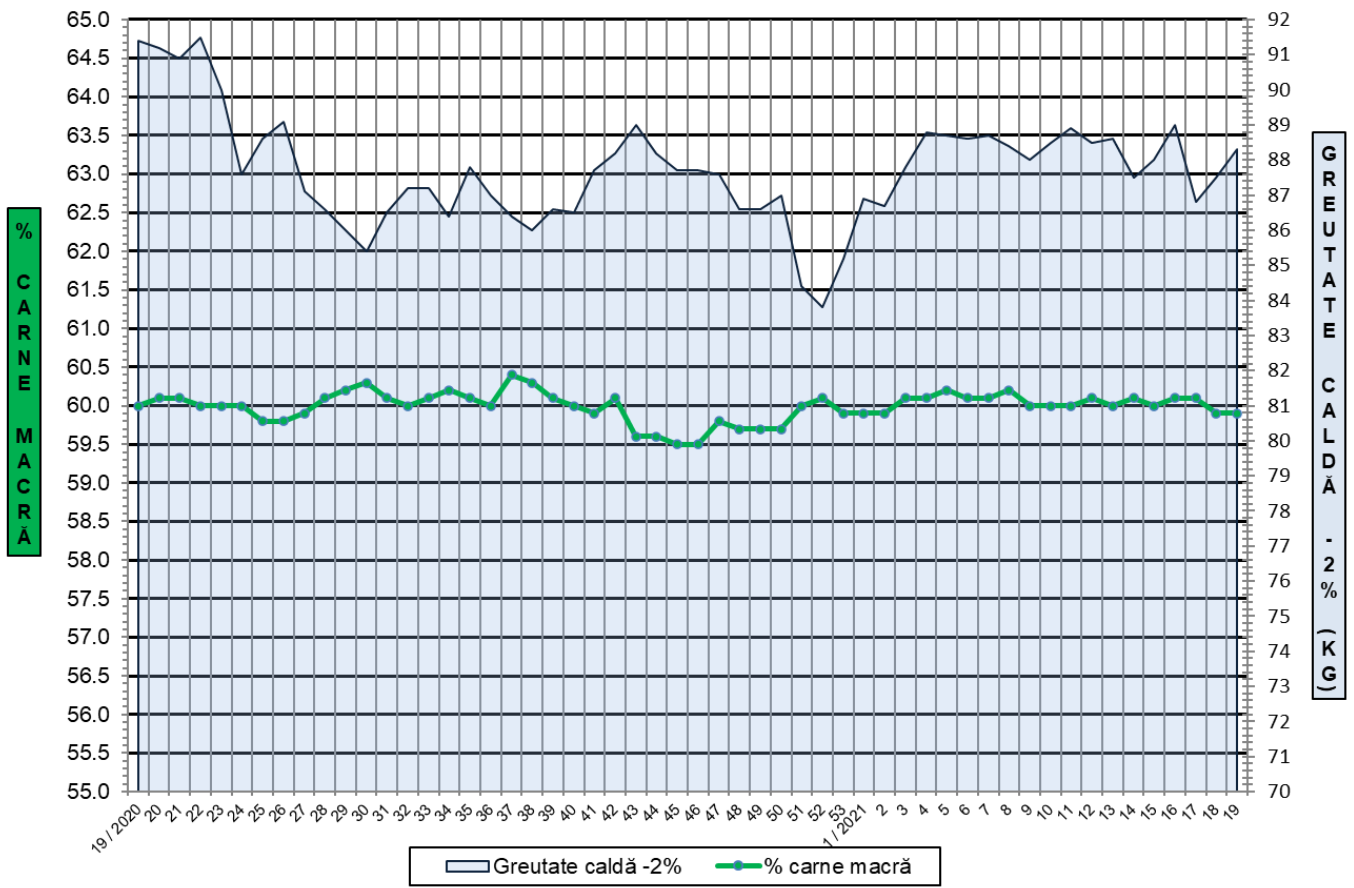
CLASA	% CARNE MACRĂ	NUMĂR CARCASE	% DIN TOTAL	% CARNE MACRĂ	GREUTATE CALDĂ - 2% (KG)
S	≥ 60	34,322	53.86	62.3	86.2
E	55 - 59.9	24,529	38.49	58.0	89.6
U	50 - 54.9	4,321	6.78	53.2	95.5
R	45 - 49.9	493	0.77	48.4	98.6
O	40 - 44.9	48	0.08	43.3	99.7
P	< 40	17	0.03	36.5	102.0
TOTAL		63,730	100.00	59.9	88.3



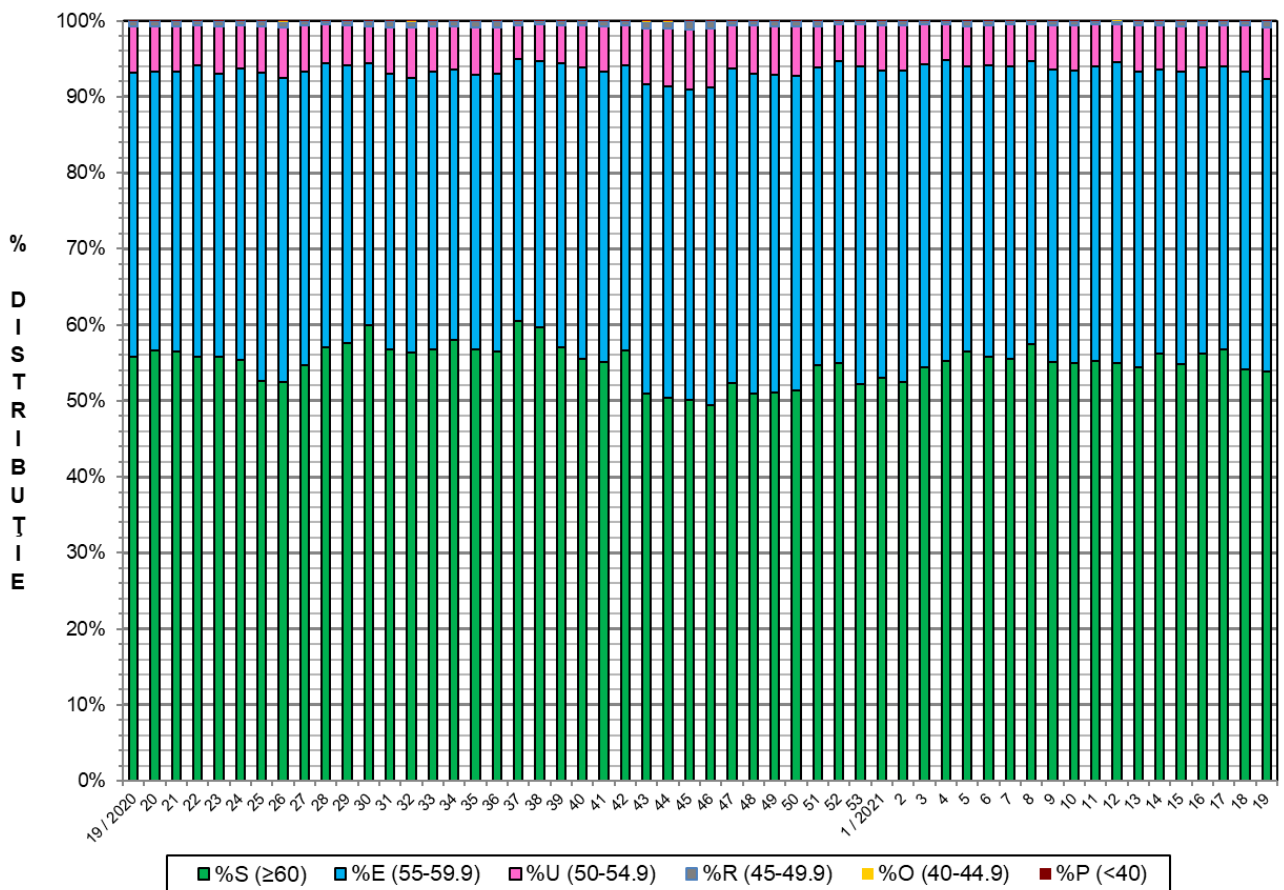
GREUTATE CALDĂ - 2% (KG)	VARIAȚIE			
	1 SĂPT	4 SĂPT	1 AN	MEDIE 5 ANI (2016 - 2020)
88.3	0.9%	0.3%	-3.4%	3.0%



FLUCTUAȚIA SĂPTĂMÂNALĂ A CONȚINUTULUI DE CARNE MACRĂ ȘI A GREUTĂȚII CARCASELOR CLASIFICATE

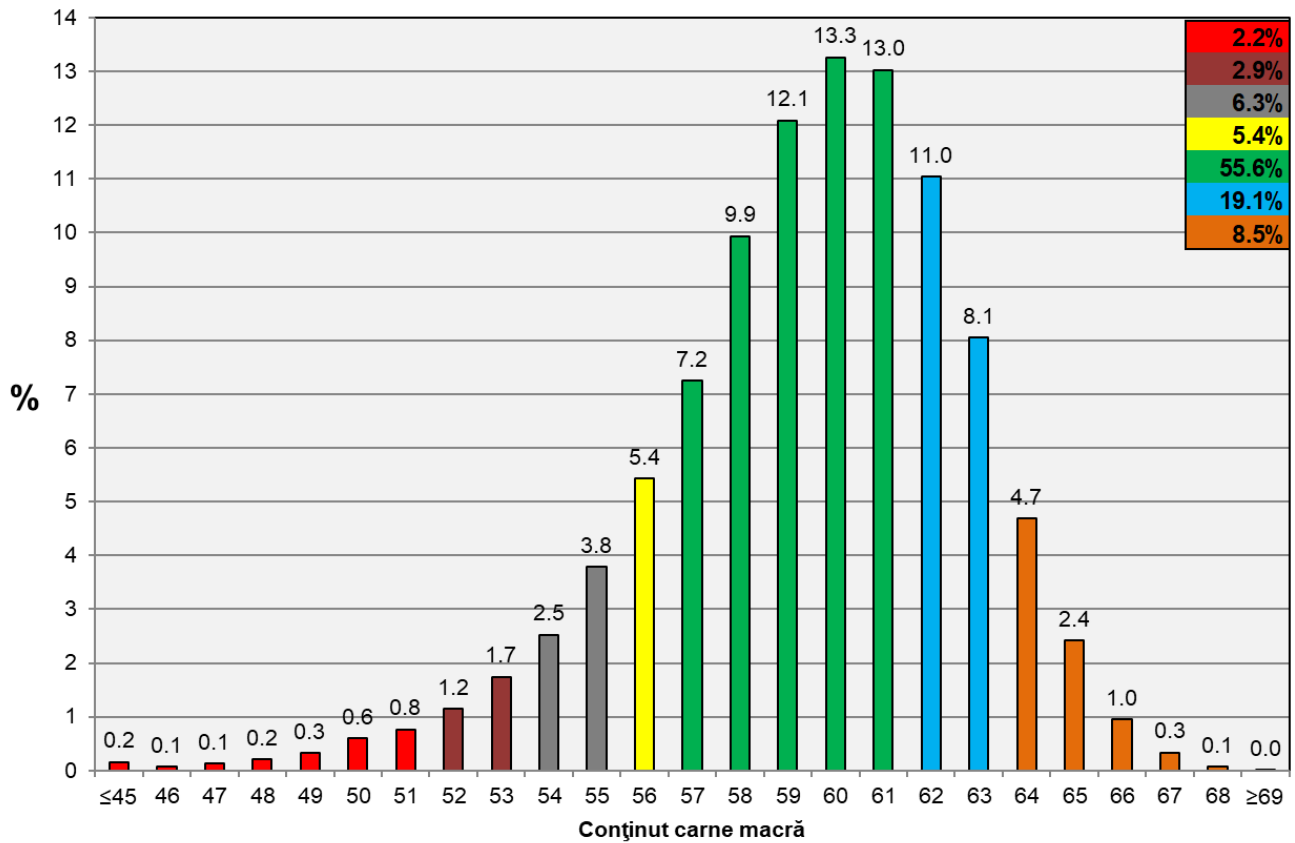


FLUCTUAȚIA SĂPTĂMÂNALĂ A DISTRIBUȚIEI CARCASELOR CLASIFICATE ÎN CLASELE SEUROP





Distribuția conținutului de carne macră a carcaselor clasificate în România în săptămâna 10 - 16 mai 2021 (N = 63,730)



Distribuția greutății carcaselor clasificate în România în săptămâna 10 - 16 mai 2021 (N = 63,730)

