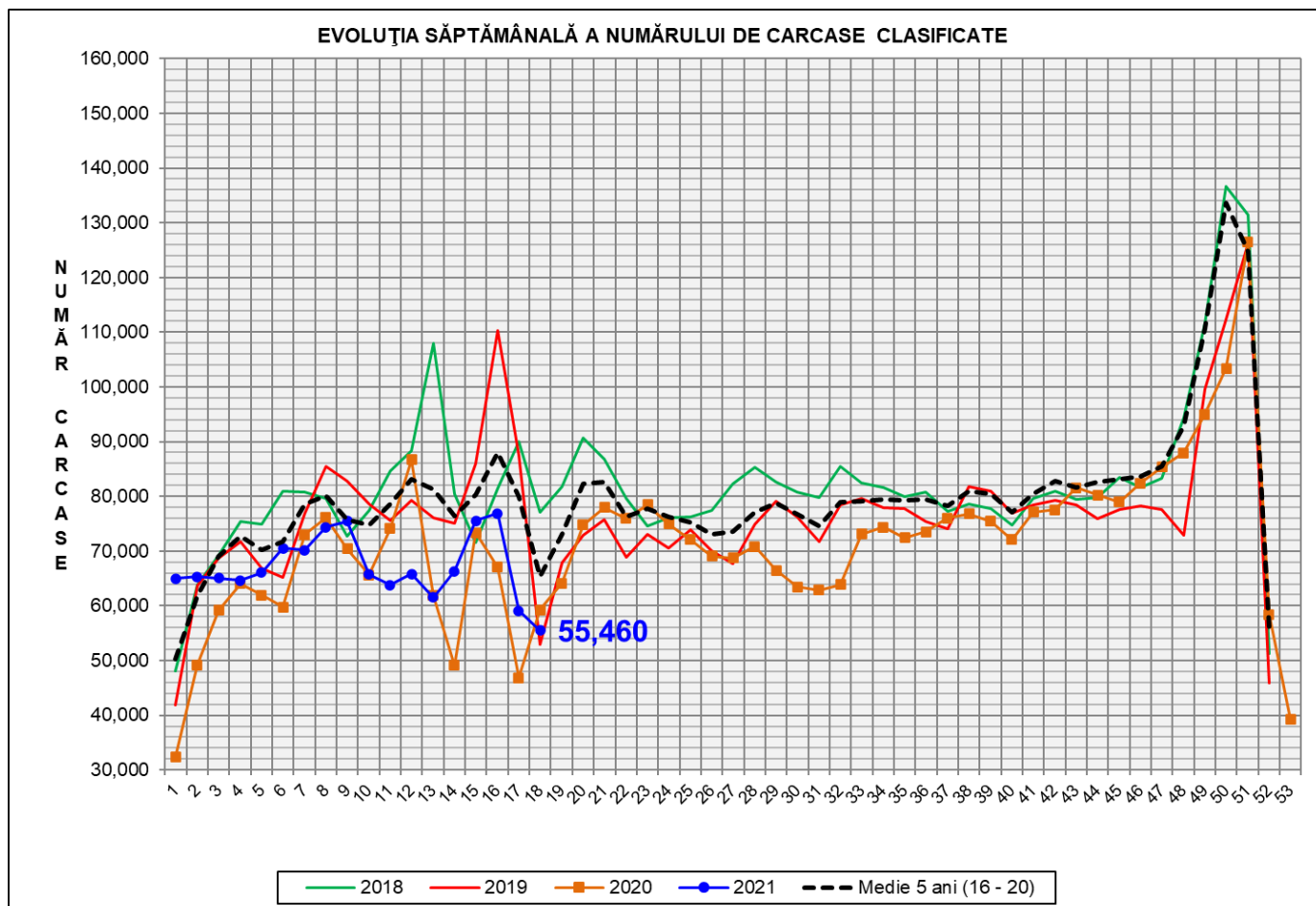


Rezultatele clasificării carcaselor de porcine

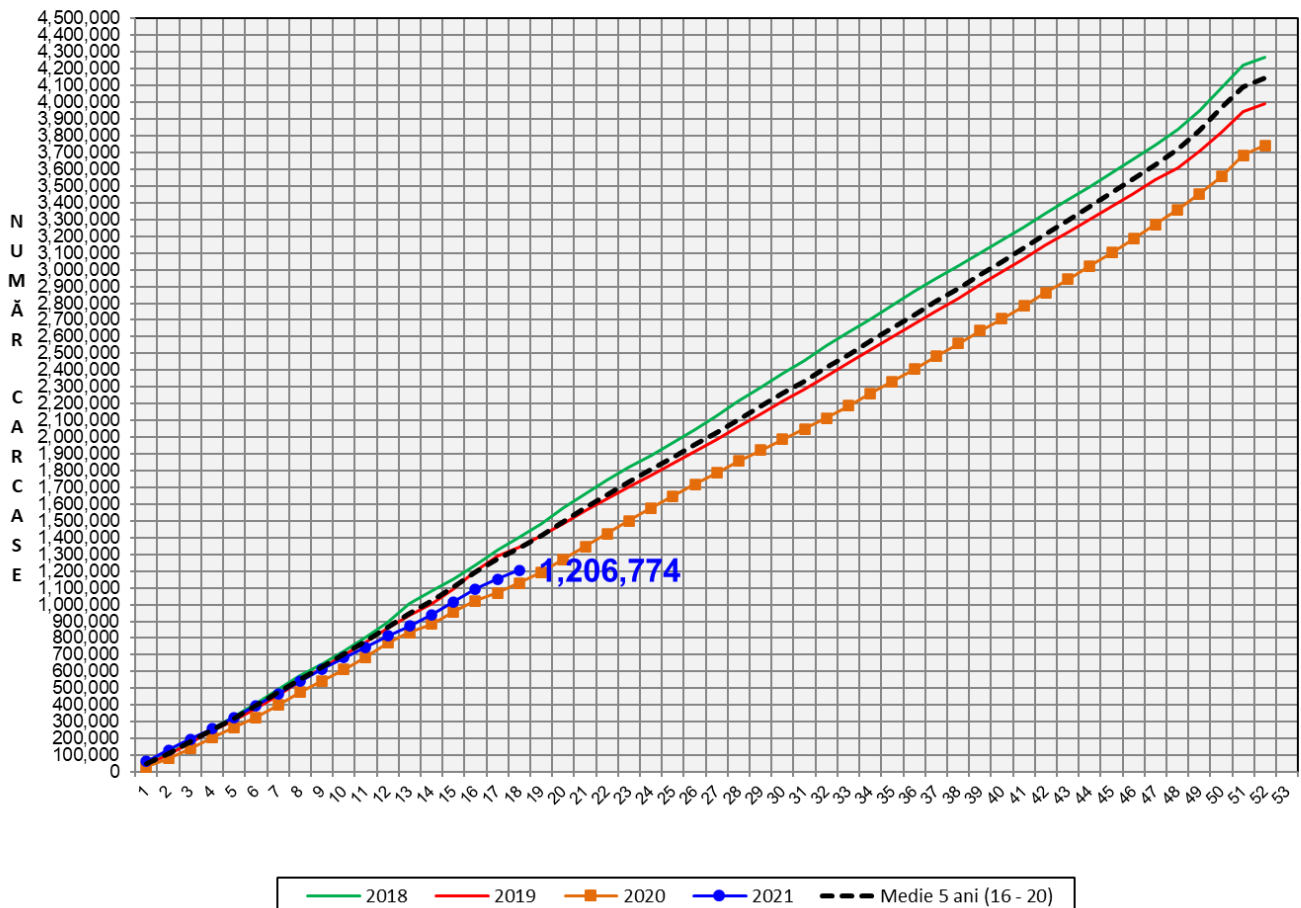
Săptămâna 18 (3 – 9 mai 2021)



% Modificare		
1 SĂPT	1 AN	MEDIE 5 ANI (2016 - 2020)
-6.1%	-6.5%	-15.2%

N.B. Culoarele coloanelor din diagramele de la pagina 6 sunt în legătură cu grila de prețuri (diagrama referitoare la distribuția conținutului de carne macră a carcaselor clasificate) și cu grila de bonificație și penalizare pentru intervalul de greutate a carcaselor (diagrama referitoare la distribuția greutății carcaselor clasificate).

EVOLUȚIA SĂPTĂMÂNALĂ CUMULATIVĂ A NUMĂRULUI DE CARCASE CLASIFICATE

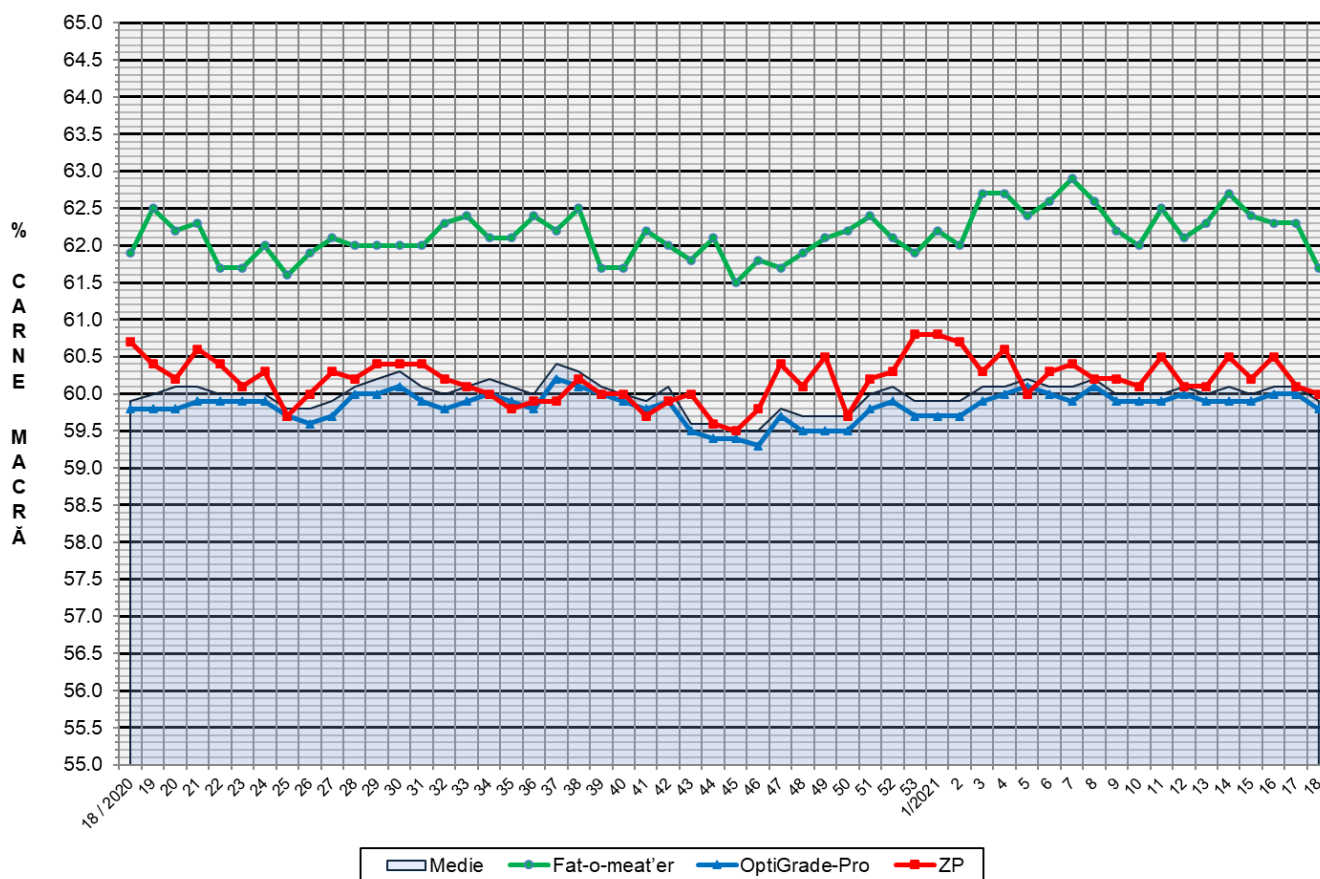


% Modificare	
1 AN	MEDIE 5 ANI (2016 - 2020)
6.8%	-9.8%

Numărul de carcase clasificate în săptămâna 3 - 9 mai 2021 în funcție de echipamentul / instrumentul folosit

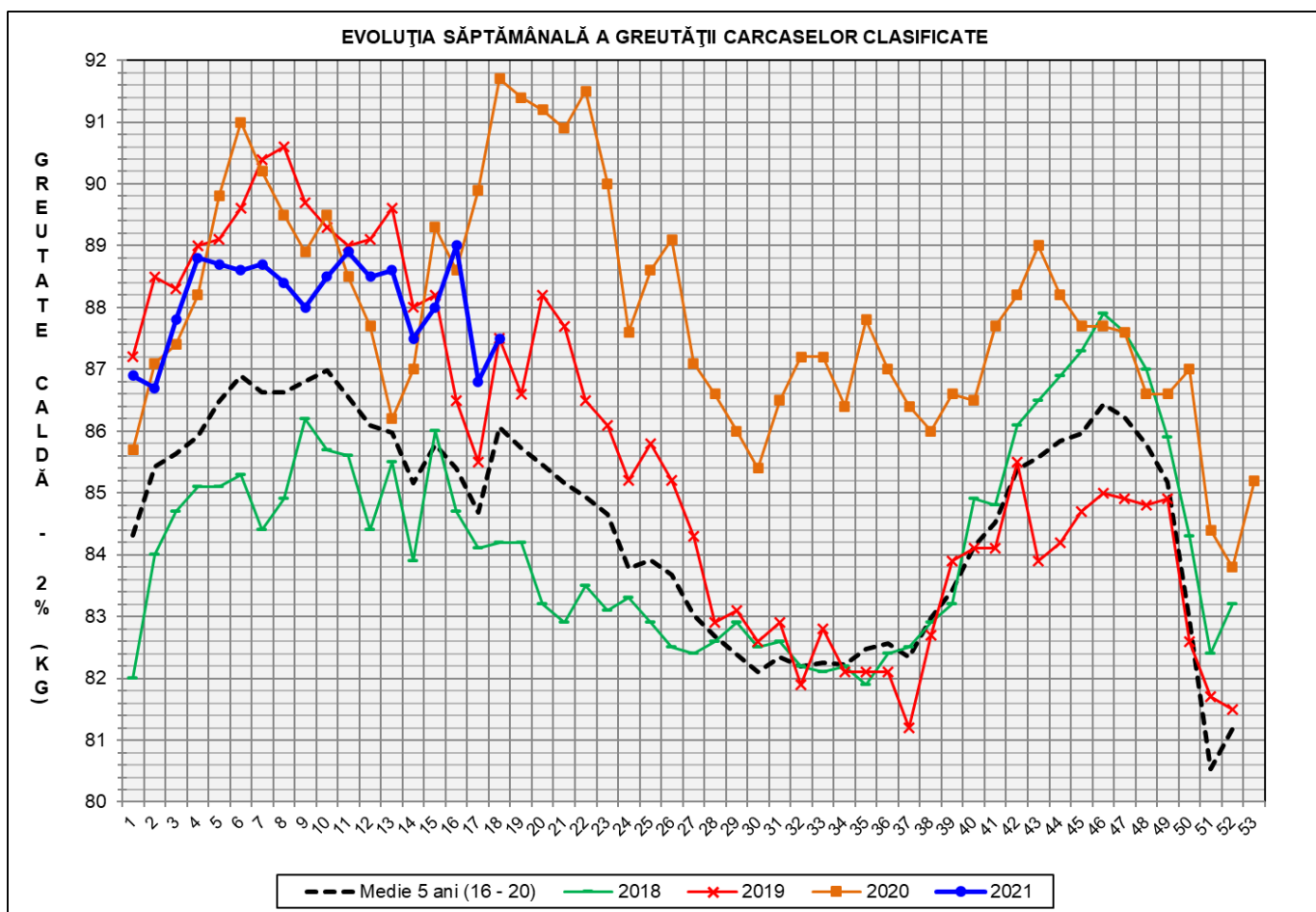
Metoda	Echipament / instrument	Număr carcase	% din total carcase
Sondă Optică	Fat-o-meat'er	3,590	6.47%
	OptiGrade-Pro	50,226	90.56%
ZP	Rigla	1,644	2.96%
TOTAL		55,460	100.00%

EVOLUȚIA SĂPTĂMÂNALĂ A CONȚINUTULUI DE CARNE MACRĂ CORESPUNZĂTOR ECHIPAMENTULUI / INSTRUMENTULUI DE CLASIFICARE FOLOSIT



**DISTRIBUȚIA ÎN CLASE A CARCASELOR DE PORCINE CLASIFICATE
ÎN SĂPTĂMÂNA 3 - 9 MAI 2021**

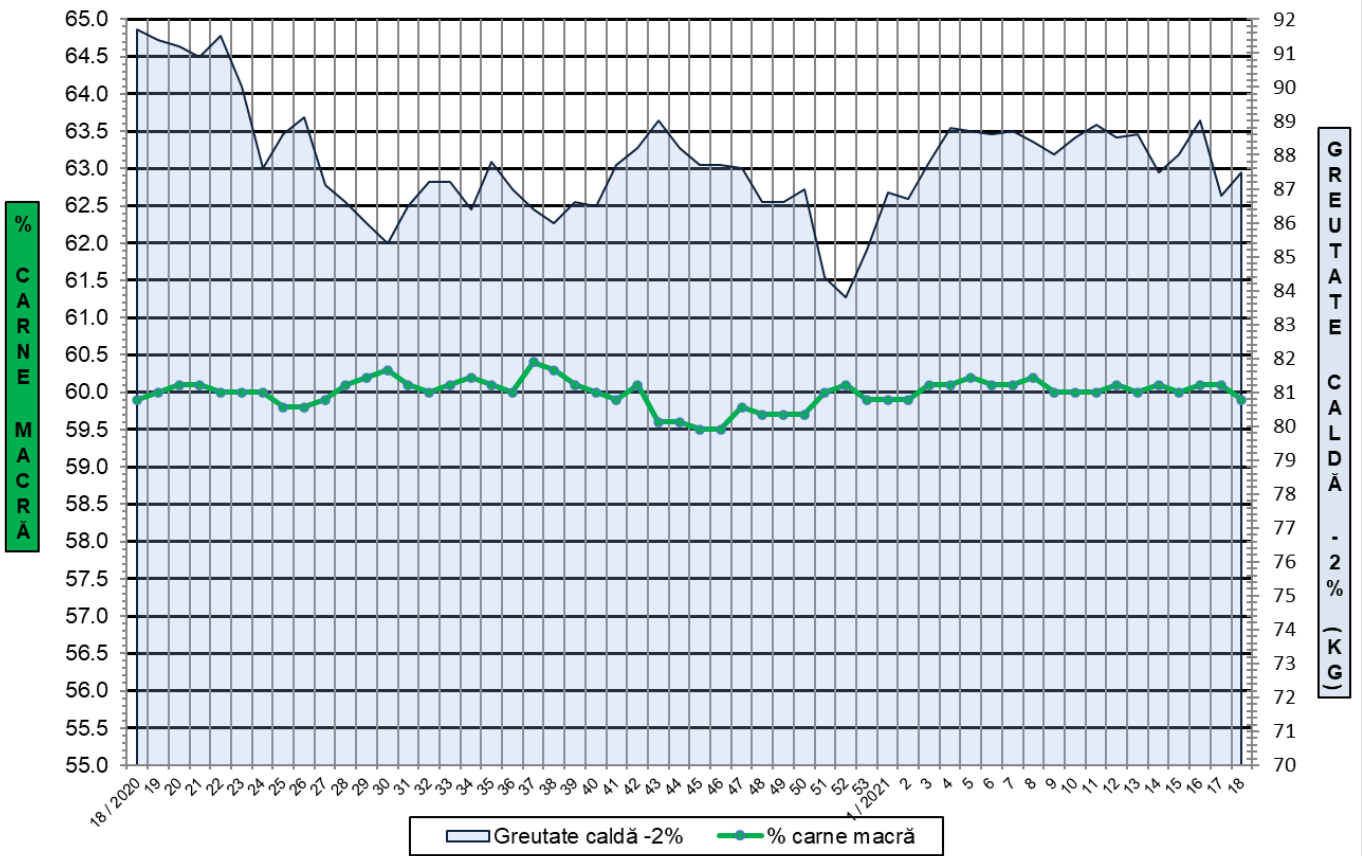
CLASA	% CARNE MACRĂ	NUMĂR CARCASE	% DIN TOTAL	% CARNE MACRĂ	GREUTATE CALDĂ - 2% (KG)
S	≥ 60	30,027	54.14	62.2	85.1
E	55 - 59.9	21,702	39.13	58.0	89.4
U	50 - 54.9	3,398	6.13	53.4	94.7
R	45 - 49.9	302	0.54	48.2	96.6
O	40 - 44.9	25	0.05	42.8	92.8
P	< 40	6	0.01	37.9	88.9
TOTAL		55,460	100.00	59.9	87.5



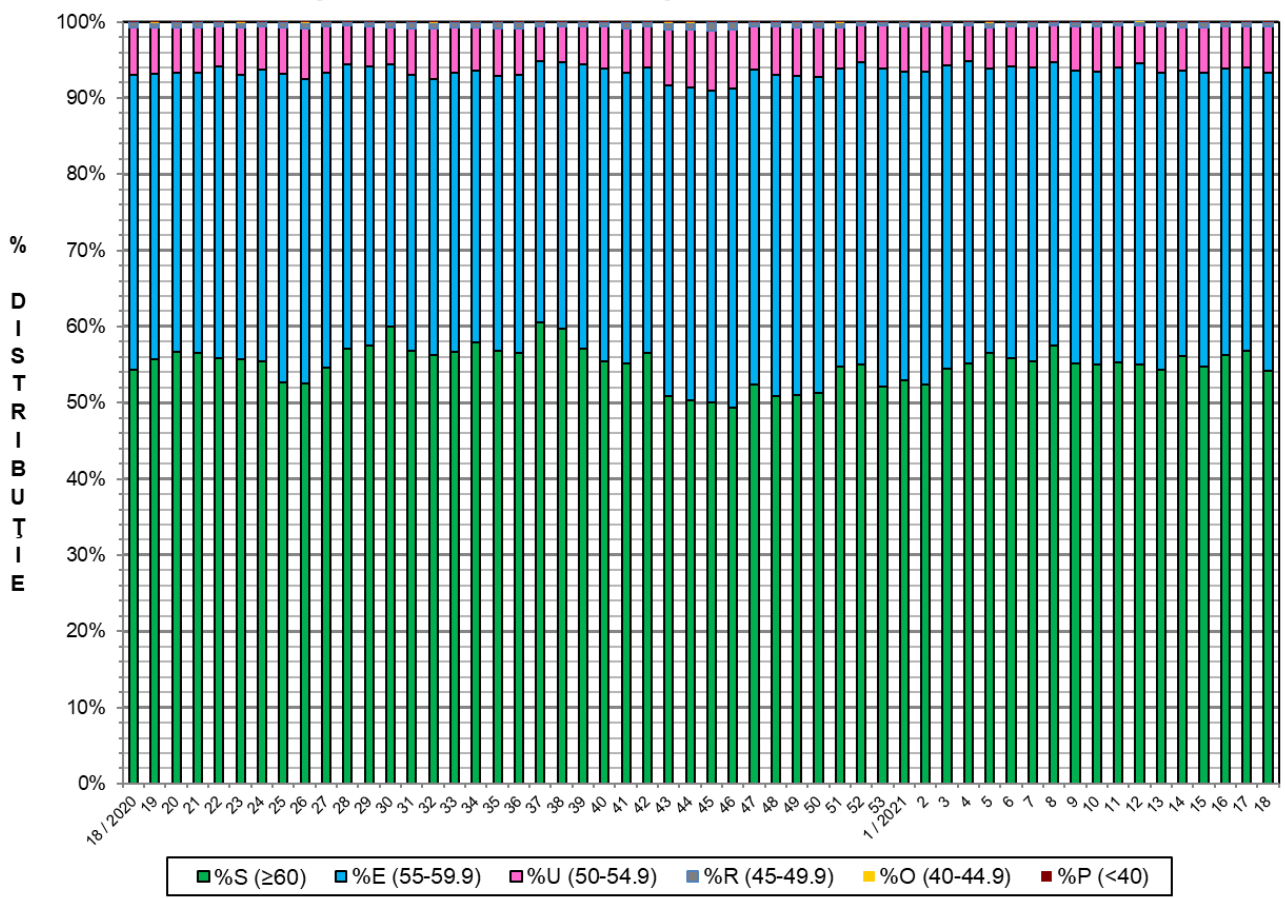
GREUTATE CALDĂ - 2% (KG)	VARIAȚIE			
	1 SĂPT	4 SĂPT	1 AN	MEDIE 5 ANI (2016 - 2020)
87.5	0.8%	0.0%	-4.6%	1.7%



FLUCTUAȚIA SĂPTĂMÂNALĂ A CONȚINUTULUI DE CARNE MACRĂ ȘI A GREUTĂȚII CARCASELOR CLASIFICATE

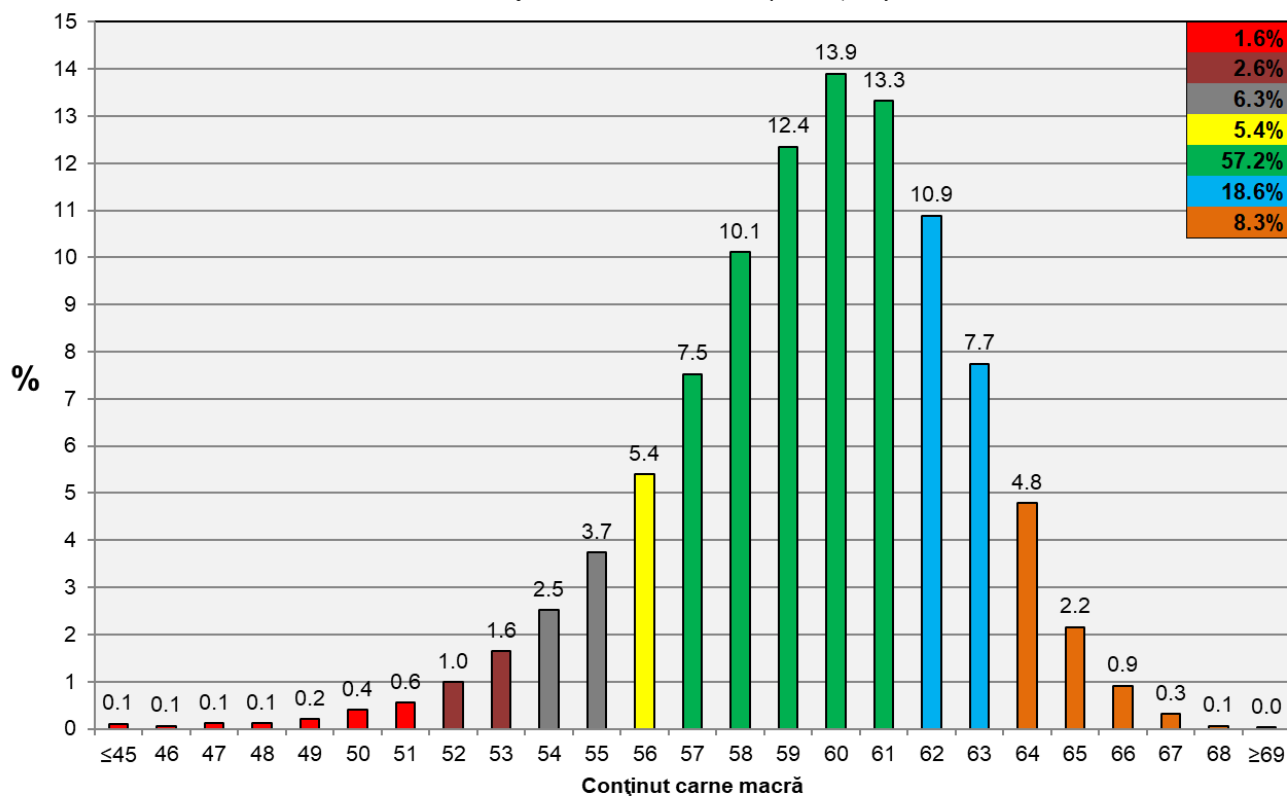


FLUCTUAȚIA SĂPTĂMÂNALĂ A DISTRIBUȚIEI CARCASELOR CLASIFICATE ÎN CLASELE SEUROP





Distribuția conținutului de carne macră a carcaselor clasificate în România în săptămâna 3 - 9 mai 2021 (N = 55,460)



Distribuția greutatei carcaselor clasificate în România în săptămâna 3 - 9 mai 2021 (N = 55,460)

