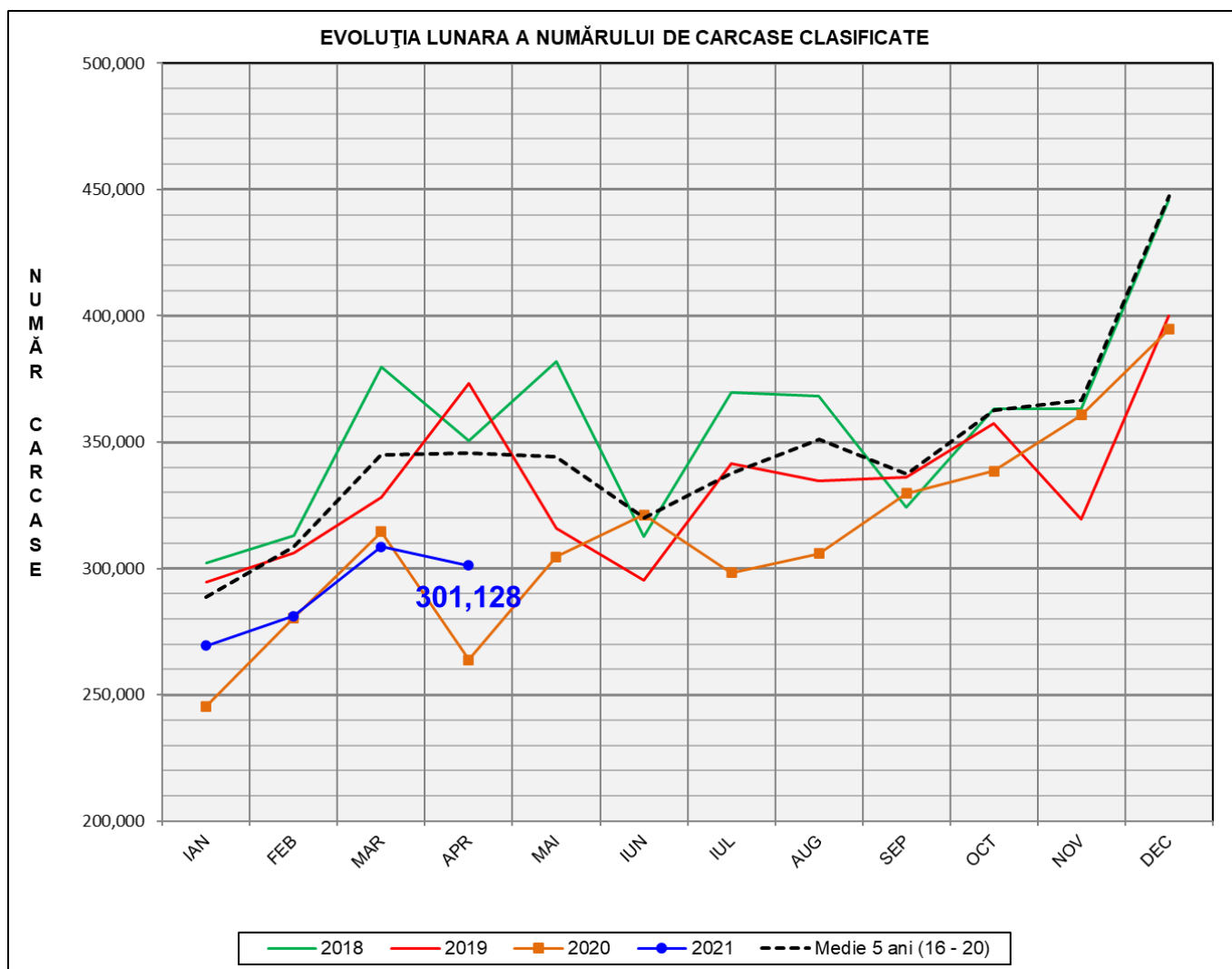


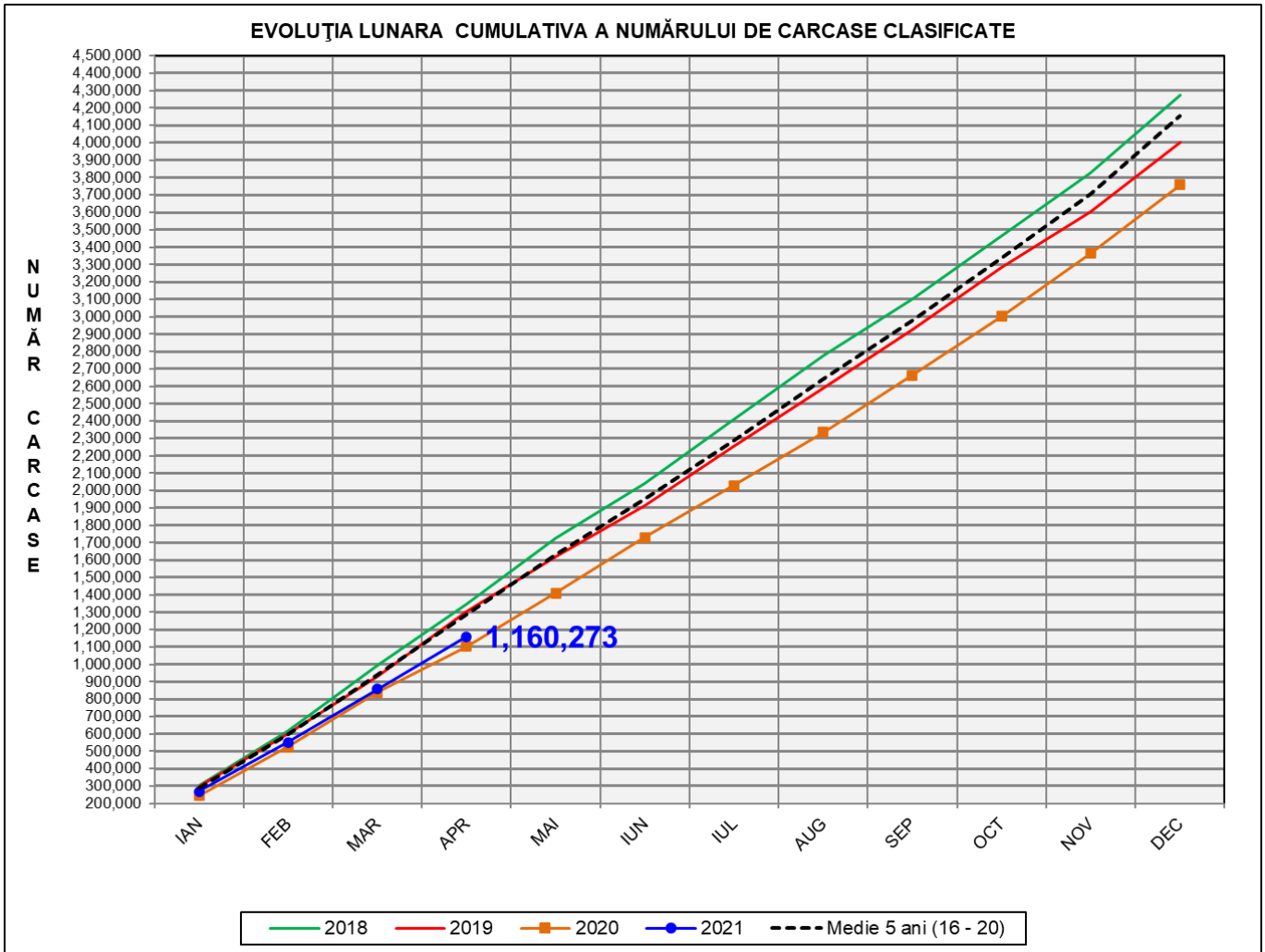
# Rezultatele clasificării carcaselor de porcine

## Aprilie 2021



% Modificare		
1 LUNĂ	1 AN	MEDIE 5 ANI (2016 - 2020)
-2.4%	14.1%	-12.9%

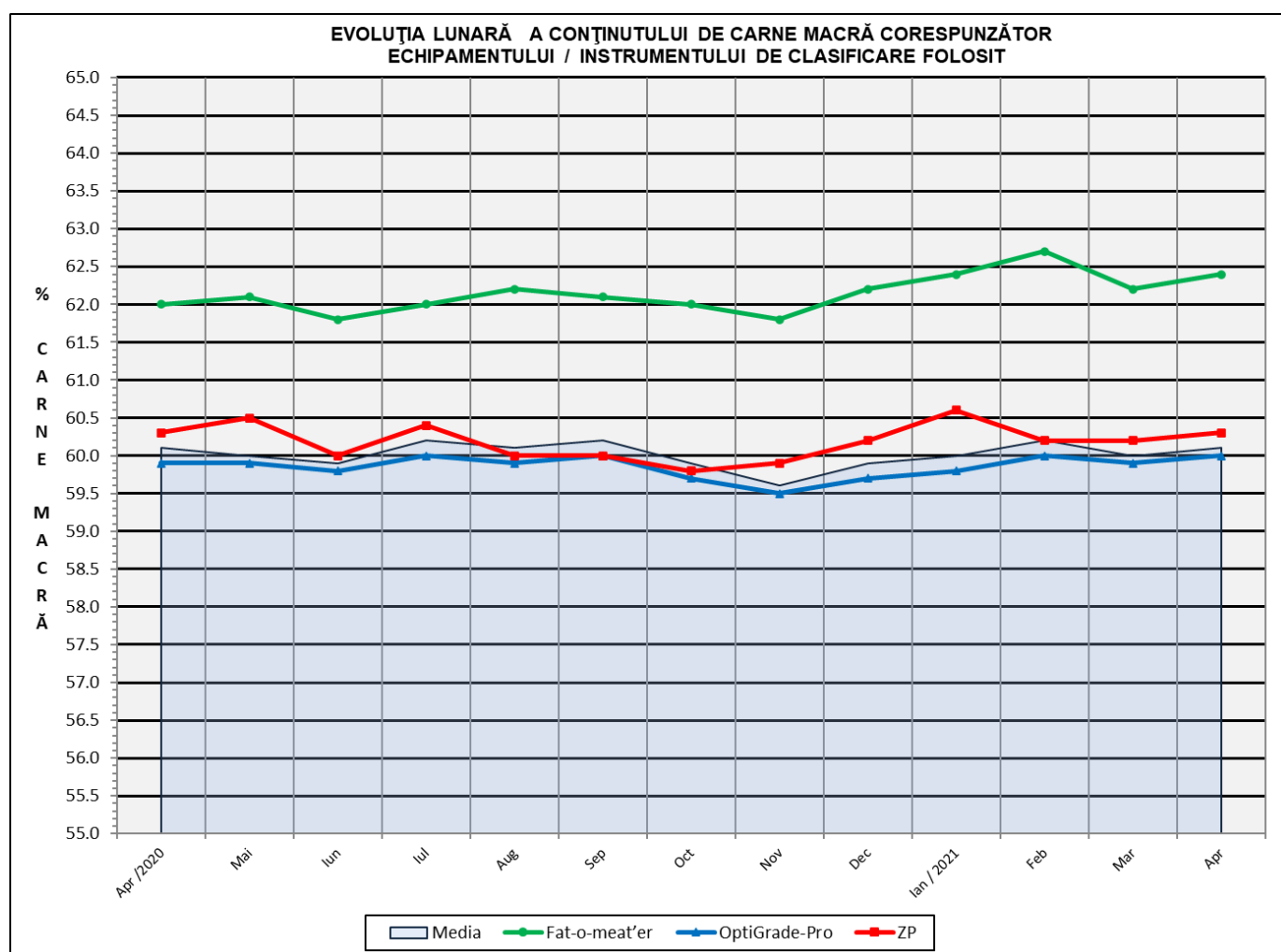
**N.B. Culoarele coloanelor din diagramele de la pagina 6 sunt în legătură cu grila de prețuri (diagrama referitoare la distribuția conținutului de carne macră a carcaselor clasificate) și cu grila de bonificație și penalizare pentru intervalul de greutate a carcaselor (diagrama referitoare la distribuția greutății carcaselor clasificate).**



% Modificare	
1 AN	MEDIE 5 ANI (2016 - 2020)
5.1%	-9.9%

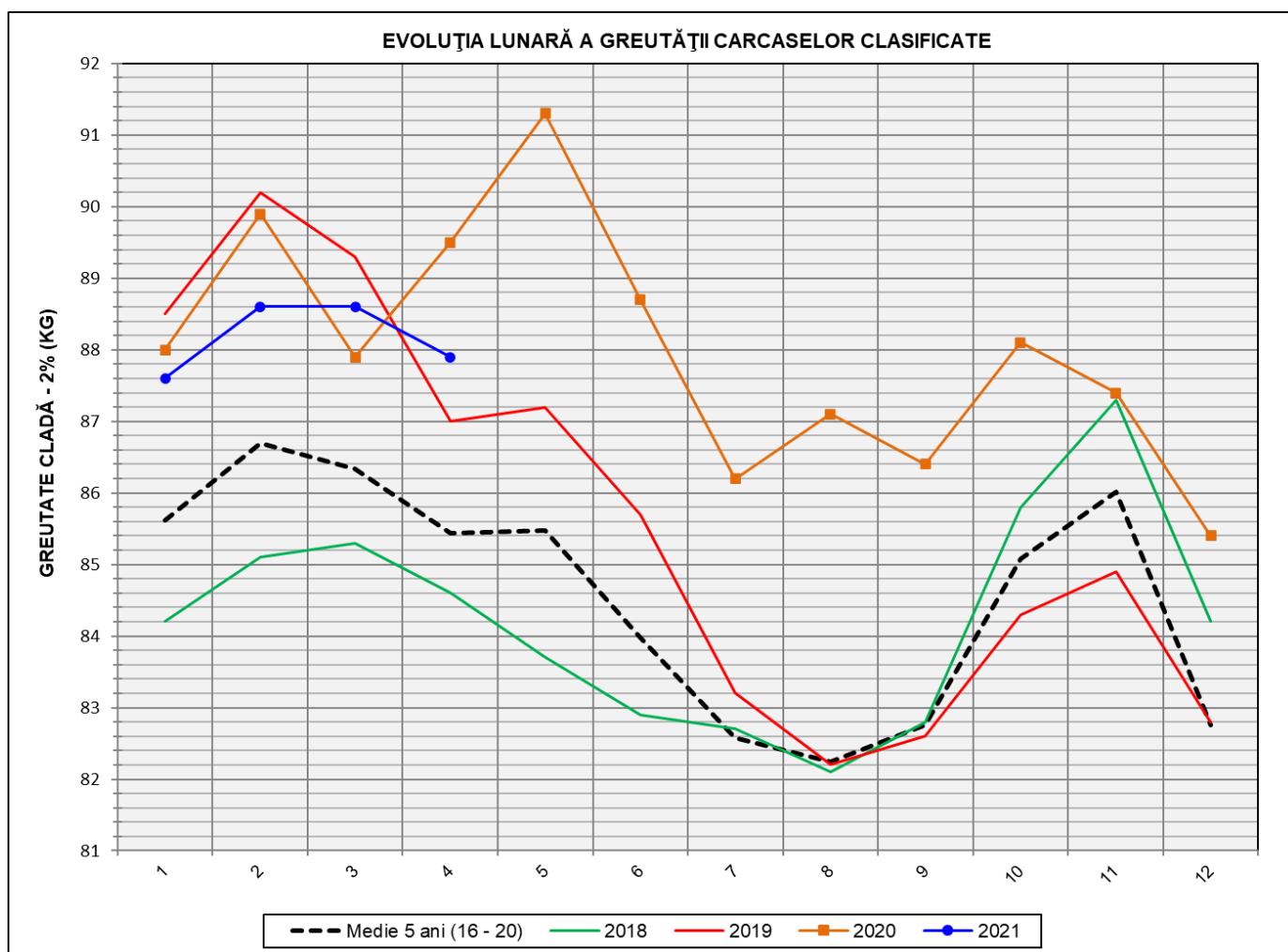
## Numărul de carcuse clasificate în luna aprilie 2021 în funcție de echipamentul / instrumentul folosit

Metoda	Echipament / instrument	Număr carcuse	% din total carcuse
Sondă Optică	Fat-o-meat'er	14,842	4.93%
	OptiGrade-Pro	275,502	91.49%
ZP	Rigla	10,784	3.58%
TOTAL		301,128	100.00%



**DISTRIBUȚIA ÎN CLASE A CARCASELOR DE PORCINE  
CLASIFICATE ÎN LUNA APRILIE 2021**

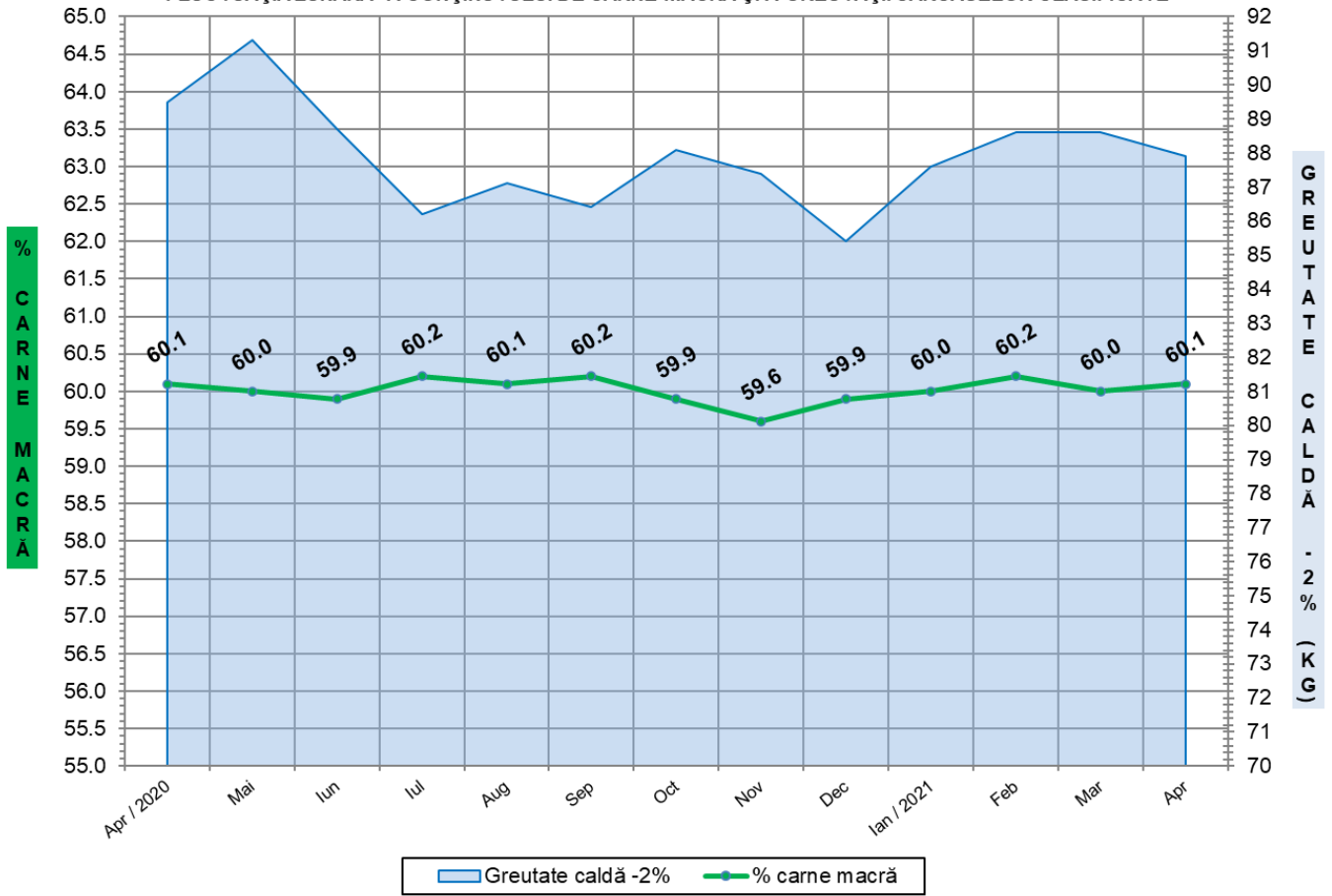
CLASA	% CARNE MACRĂ	NUMĂR CARCASE	% DIN TOTAL	% CARNE MACRĂ	GREUTATE CALDĂ - 2% (KG)
<b>S</b>	<b>≥ 60</b>	<b>168,431</b>	<b>55.93</b>	<b>62.3</b>	<b>86.0</b>
<b>E</b>	<b>55 - 59.9</b>	<b>113,618</b>	<b>37.73</b>	<b>58.1</b>	<b>89.6</b>
U	50 - 54.9	17,153	5.70	53.2	94.1
R	45 - 49.9	1,660	0.55	48.3	95.1
O	40 - 44.9	216	0.07	43.1	93.4
P	< 40	50	0.02	36.8	88.8
<b>TOTAL</b>		<b>301,128</b>	<b>100.00</b>	<b>60.1</b>	<b>87.9</b>



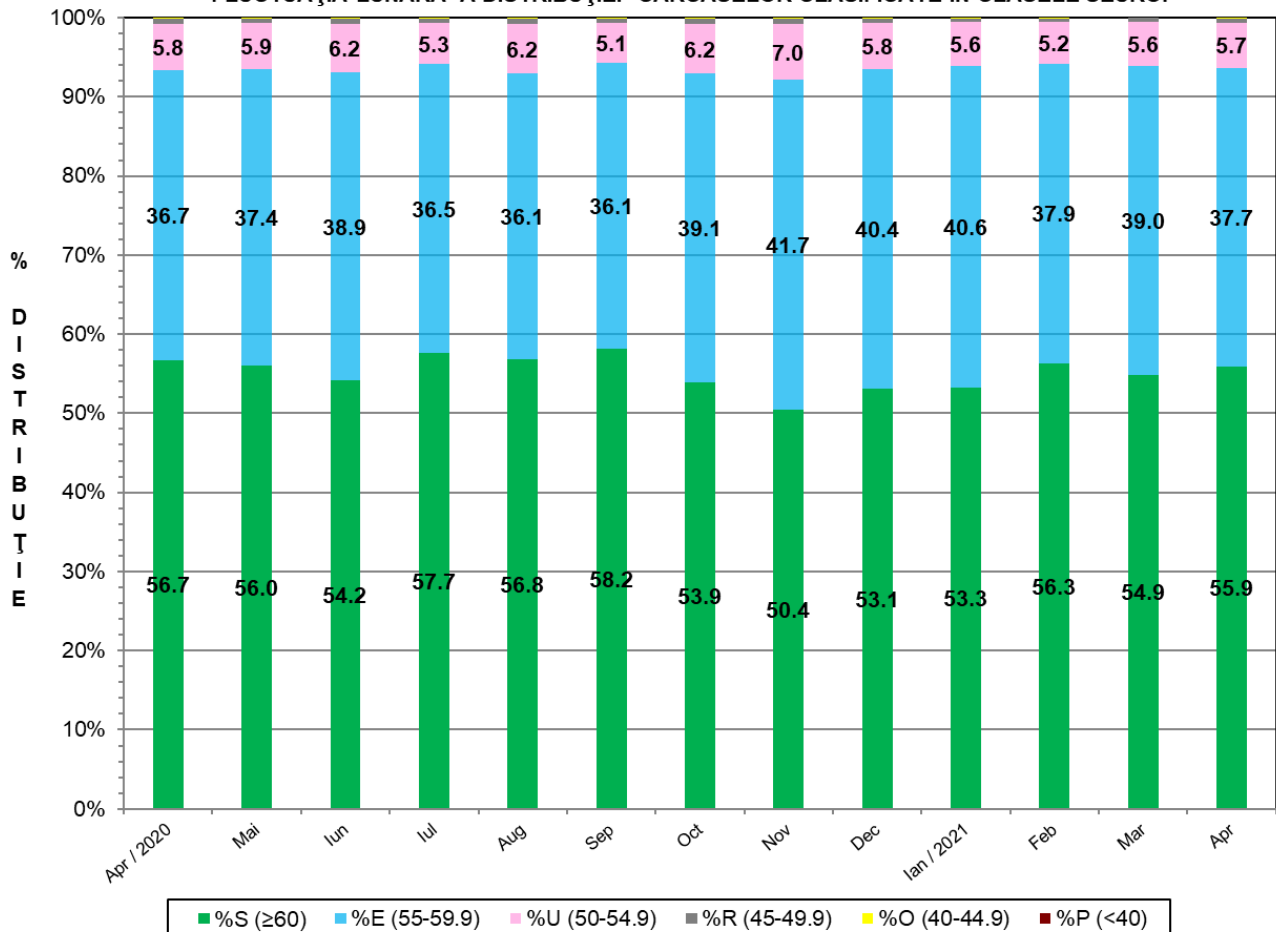
GREUTATE CALDĂ - 2% (KG)	VARIAȚIE		
	1 LUNĂ	1 AN	MEDIE 5 ANI (2016 - 2020)
<b>87.9</b>	<b>-0.8%</b>	<b>-1.8%</b>	<b>2.9%</b>



### FLUCTUAȚIA LUNARĂ A CONȚINUTULUI DE CARNE MACRĂ ȘI A GREUTĂȚII CARCASELOR CLASIFICATE

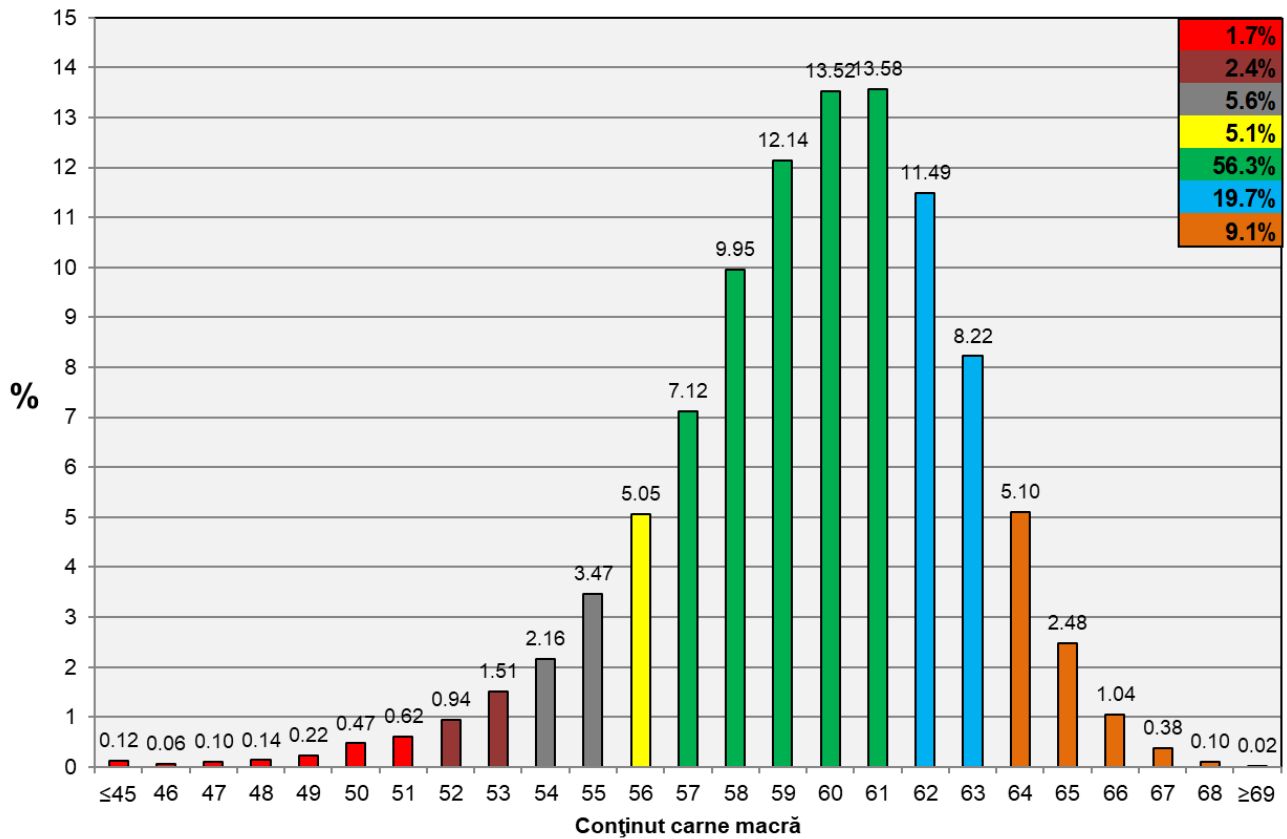


### FLUCTUAȚIA LUNARĂ A DISTRIBUȚIEI CARCASELOR CLASIFICATE ÎN CLASELE SEUROP





Distribuția carcaselor clasificate în România în luna aprilie 2021 (N = 301,128)



Distribuția greutății carcaselor clasificate în România în luna aprilie 2021 (N = 301,128)

