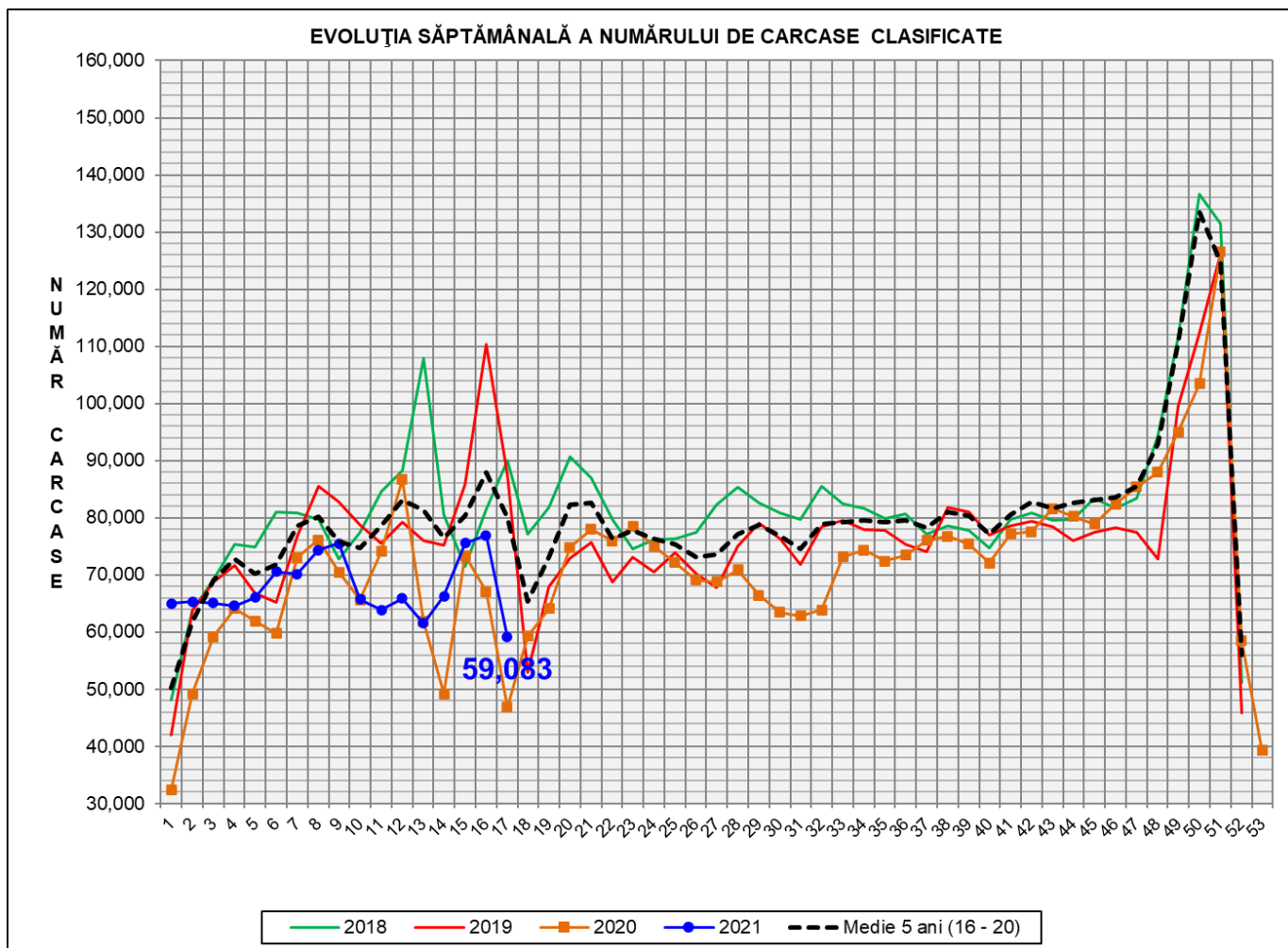


Rezultatele clasificării carcaselor de porcine

Săptămâna 17 (26 aprilie – 2 mai 2021)

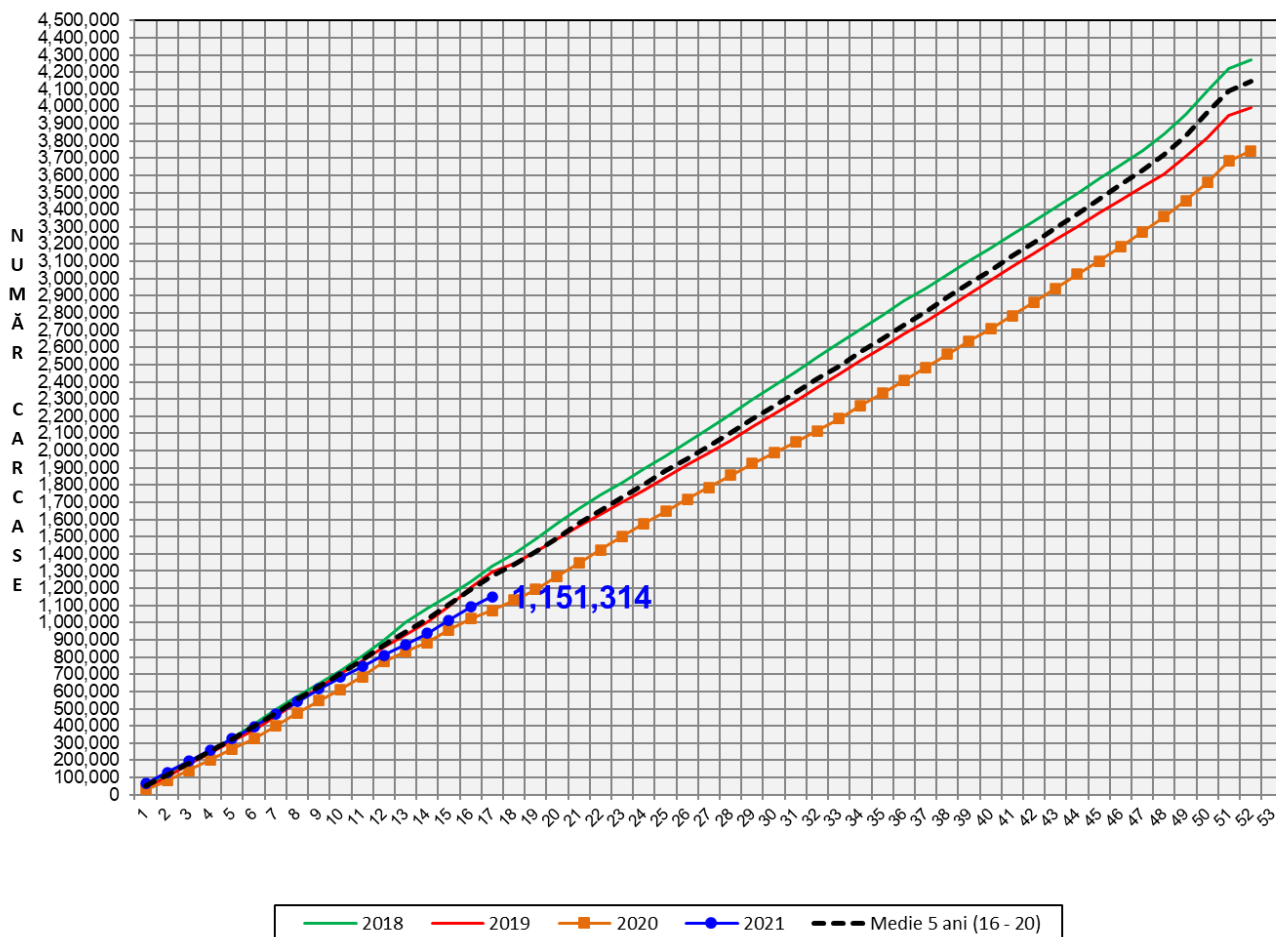


% Modificare		
1 SĂPT	1 AN	MEDIE 5 ANI (2016 - 2020)
-23.2%	26.0%	-26.1%

N.B. Culoarele coloanelor din diagramele de la pagina 6 sunt în legătură cu grila de prețuri (diagrama referitoare la distribuția conținutului de carne macră a carcaselor clasificate) și cu grila de bonificație și penalizare pentru intervalul de greutate a carcaselor (diagrama referitoare la distribuția greutății carcaselor clasificate).



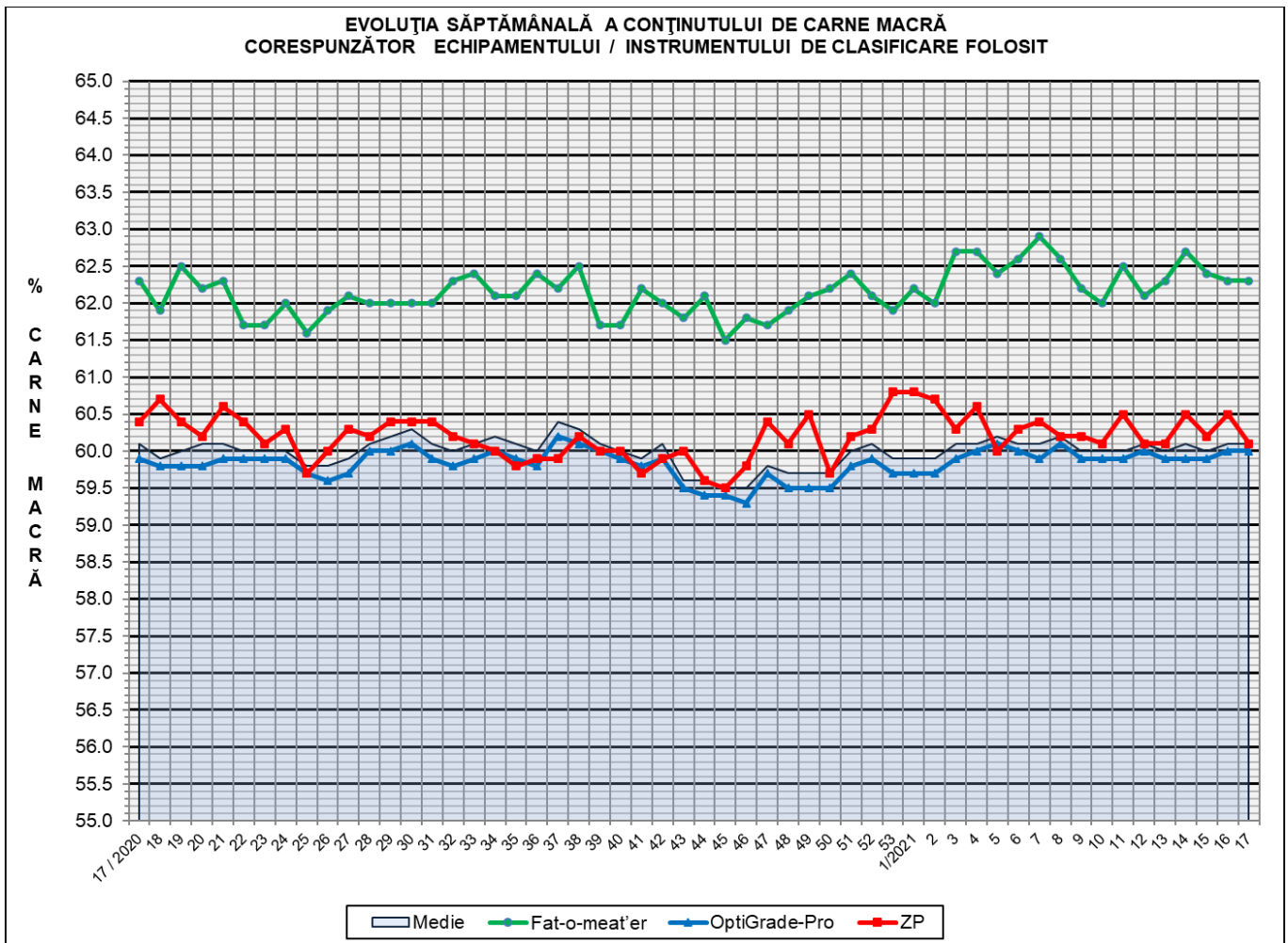
EVOLUȚIA SĂPTĂMÂNALĂ CUMULATIVĂ A NUMĂRULUI DE CARCASE CLASIFICATE



% Modificare	
1 AN	MEDIE 5 ANI (2016 - 2020)
7.5%	-9.6%

Numărul de carcase clasificate în săptămâna 26 aprilie - 2 mai 2021 în funcție de echipamentul / instrumentul folosit

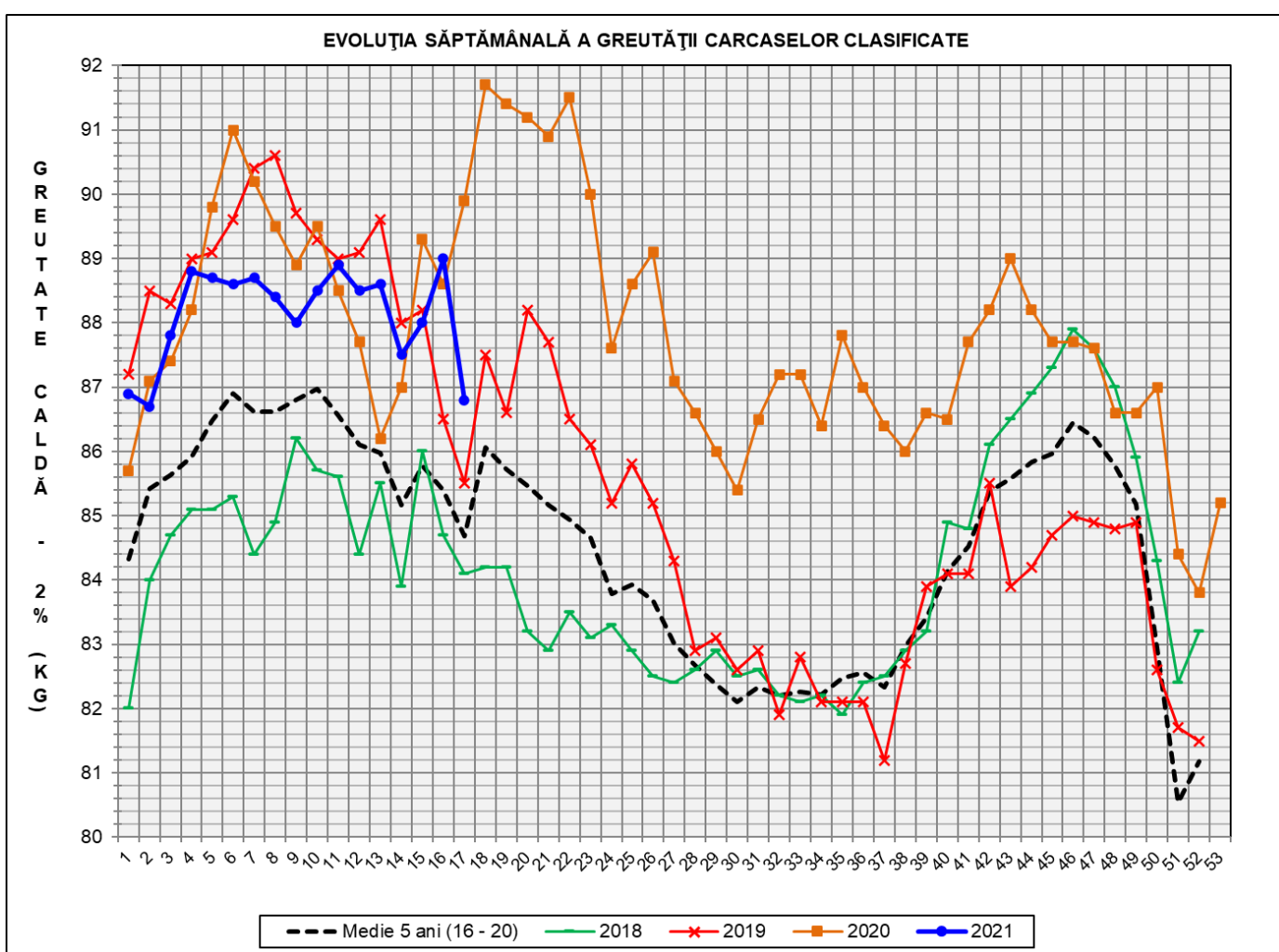
Metoda	Echipament / instrument	Număr carcase	% din total carcase
Sondă Optică	Fat-o-meat'er	2,882	4.88%
	OptiGrade-Pro	52,822	89.40%
ZP	Rigla	3,379	5.72%
TOTAL		59,083	100.00%





**DISTRIBUȚIA ÎN CLASE A CARCASELOR DE PORCINE CLASIFICATE
ÎN SĂPTĂMÂNA 26 APRILIE - 2 MAI 2021**

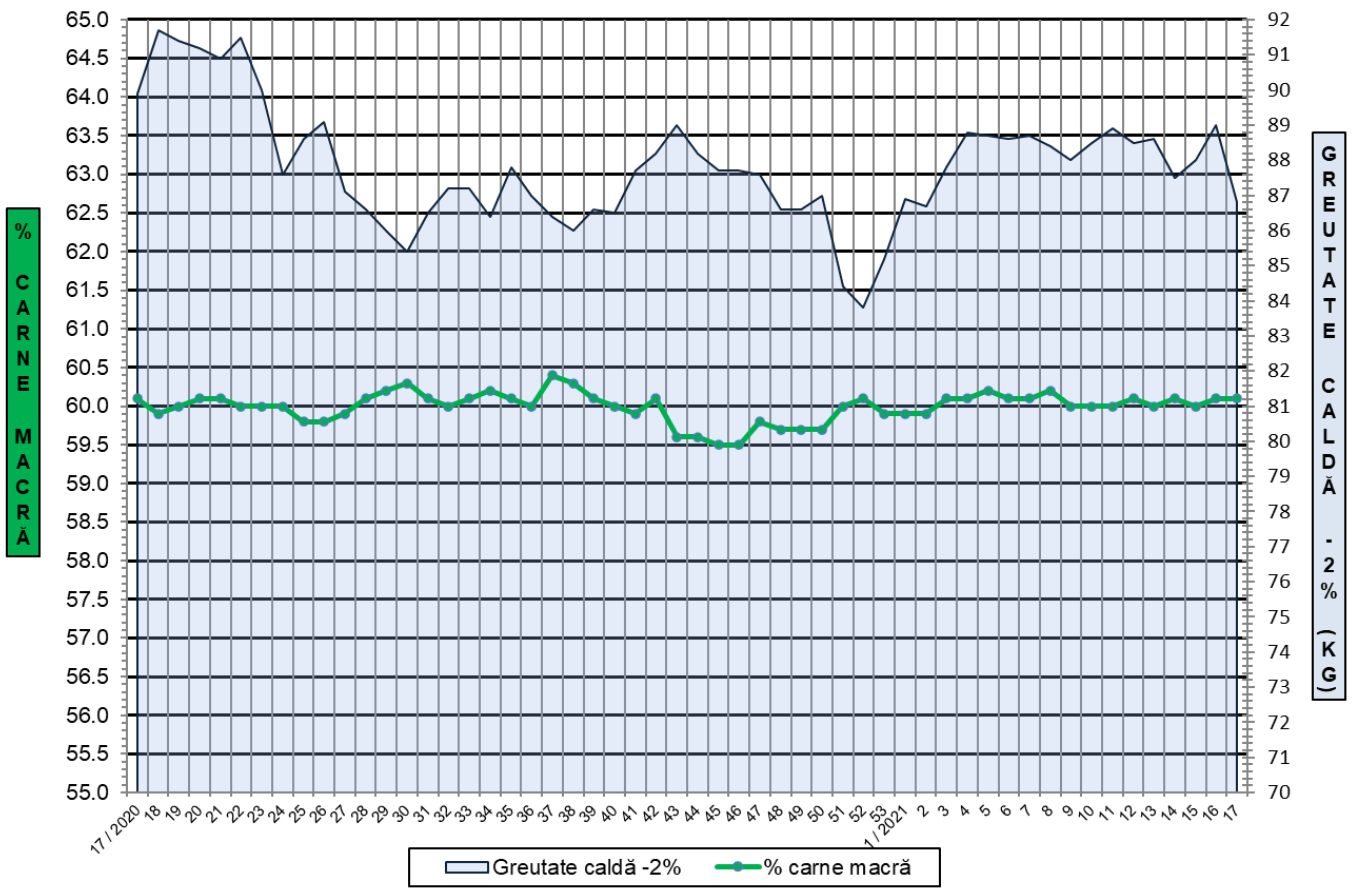
CLASA	% CARNE MACRĂ	NUMĂR CARCASE	% DIN TOTAL	% CARNE MACRĂ	GREUTATE CALDĂ - 2% (KG)
S	≥ 60	33,545	56.78	62.3	84.8
E	55 - 59.9	22,019	37.27	58.1	88.8
U	50 - 54.9	3,186	5.39	53.3	93.4
R	45 - 49.9	292	0.49	48.3	94.8
O	40 - 44.9	27	0.05	42.9	92.4
P	< 40	14	0.02	36.1	86.3
TOTAL		59,083	100.00	60.1	86.8



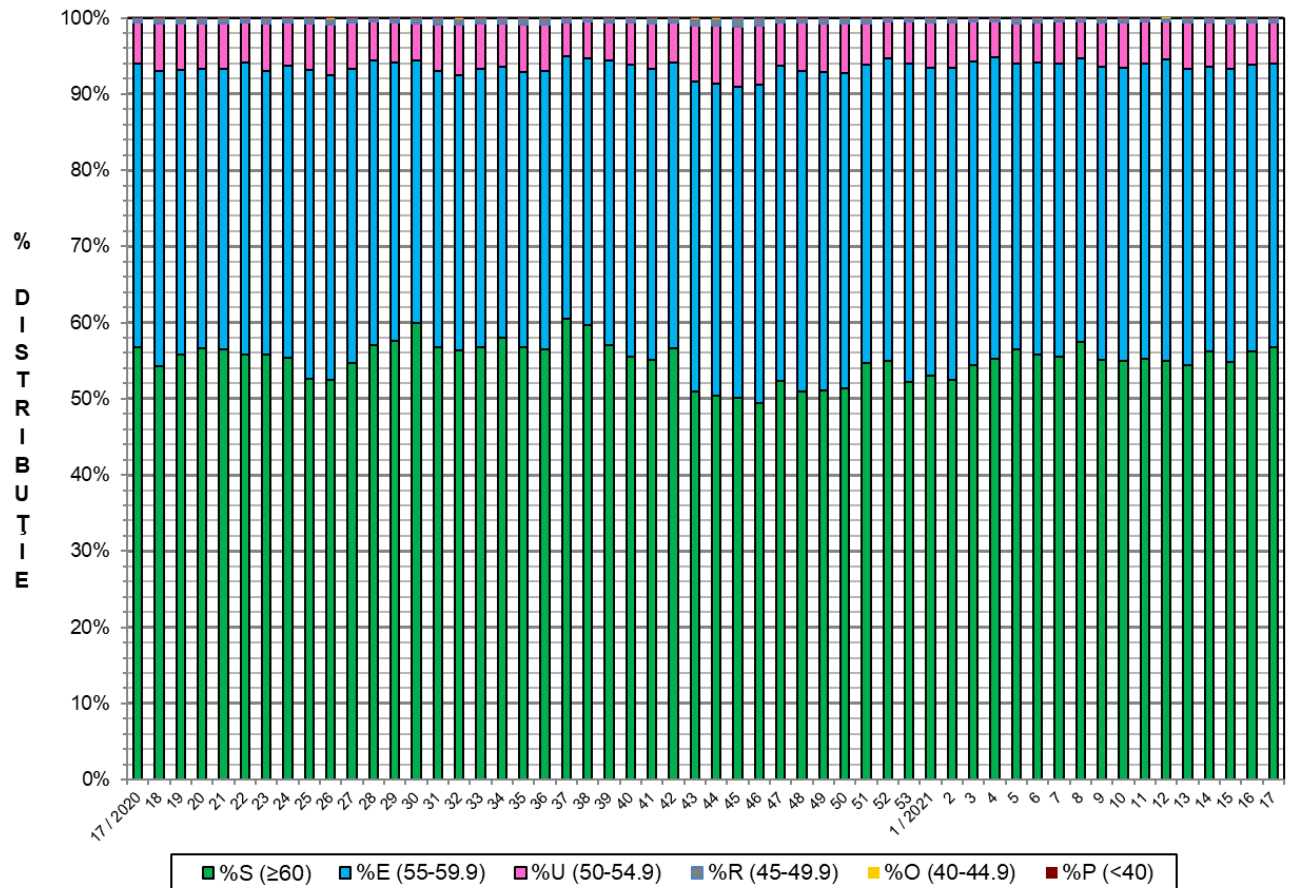
GREUTATE CALDĂ - 2% (KG)	VARIAȚIE			
	1 SĂPT	4 SĂPT	1 AN	MEDIE 5 ANI (2016 - 2020)
86.8	-2.5%	-2.0%	-3.4%	2.5%



FLUCTUAȚIA SĂPTĂMÂNALĂ A CONȚINUTULUI DE CARNE MACRĂ ȘI A GREUTĂȚII CARCASELOR CLASIFICATE

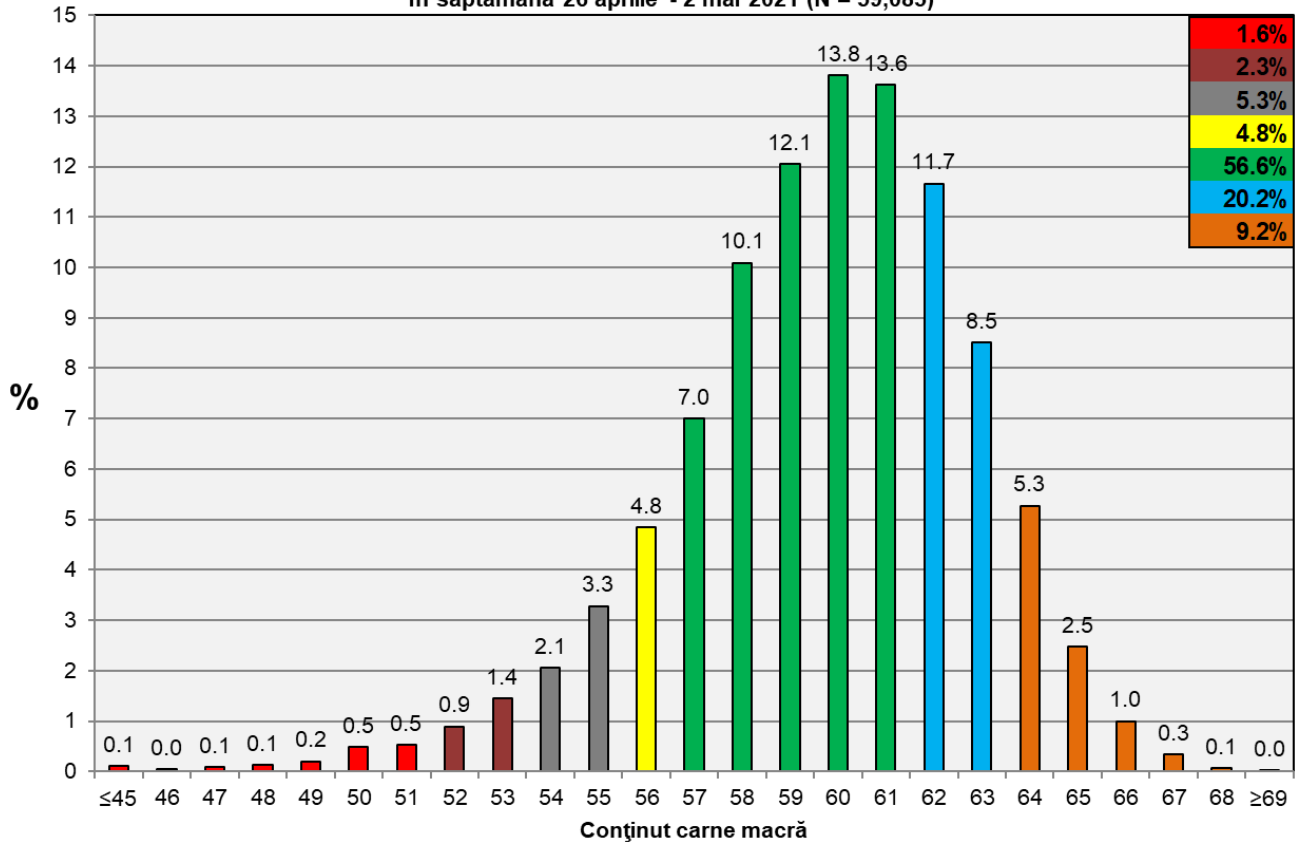


FLUCTUAȚIA SĂPTĂMÂNALĂ A DISTRIBUȚIEI CARCASELOR CLASIFICATE ÎN CLASELE SEUROP





**Distribuția conținutului de carne macră a carcaselor clasificate în România
în săptămâna 26 aprilie - 2 mai 2021 (N = 59,083)**



**Distribuția greutatei carcaselor clasificate în România
în săptămâna 26 aprilie - 2 mai 2021 (N = 59,083)**

