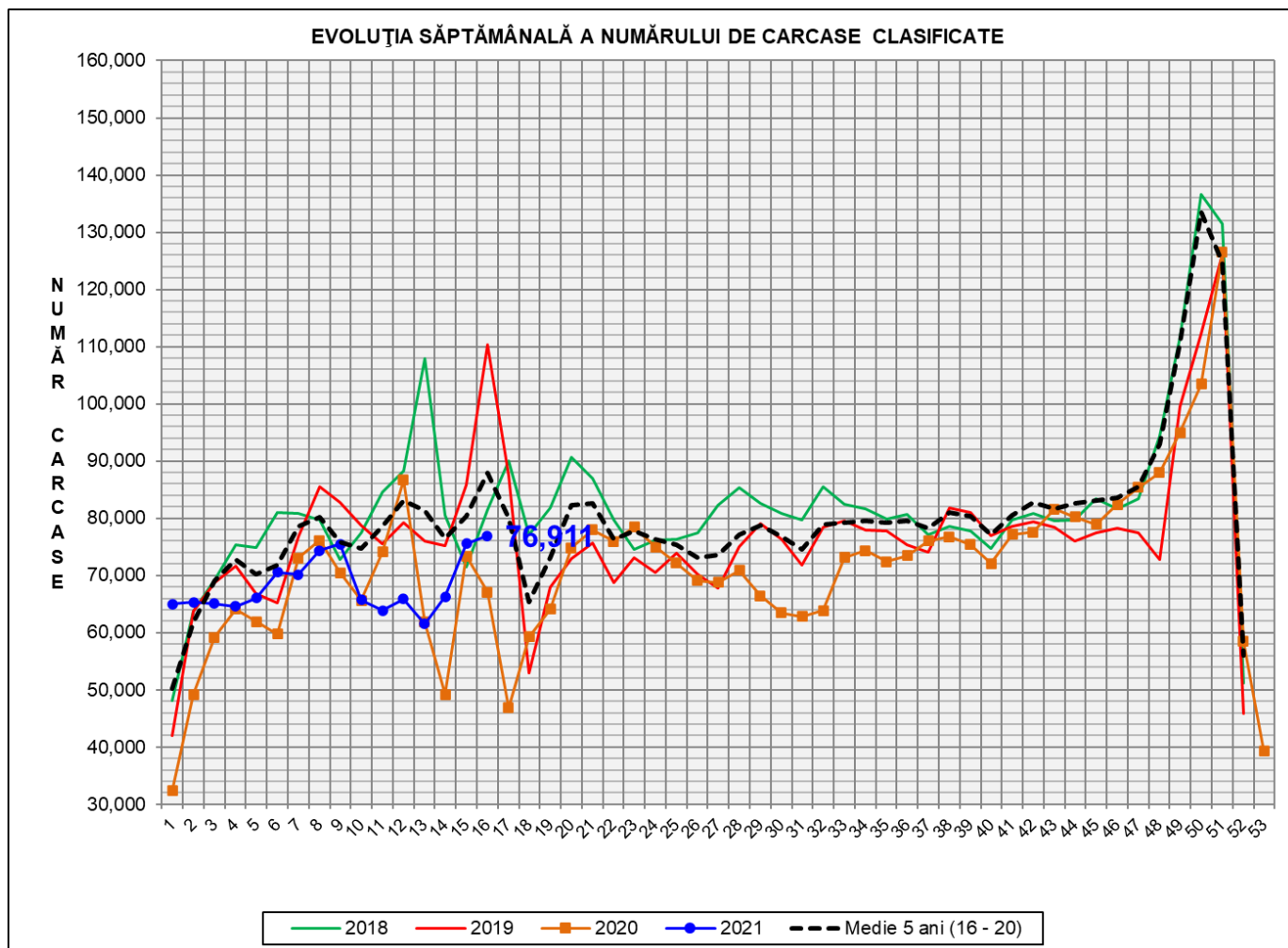


Rezultatele clasificării carcaselor de porcine

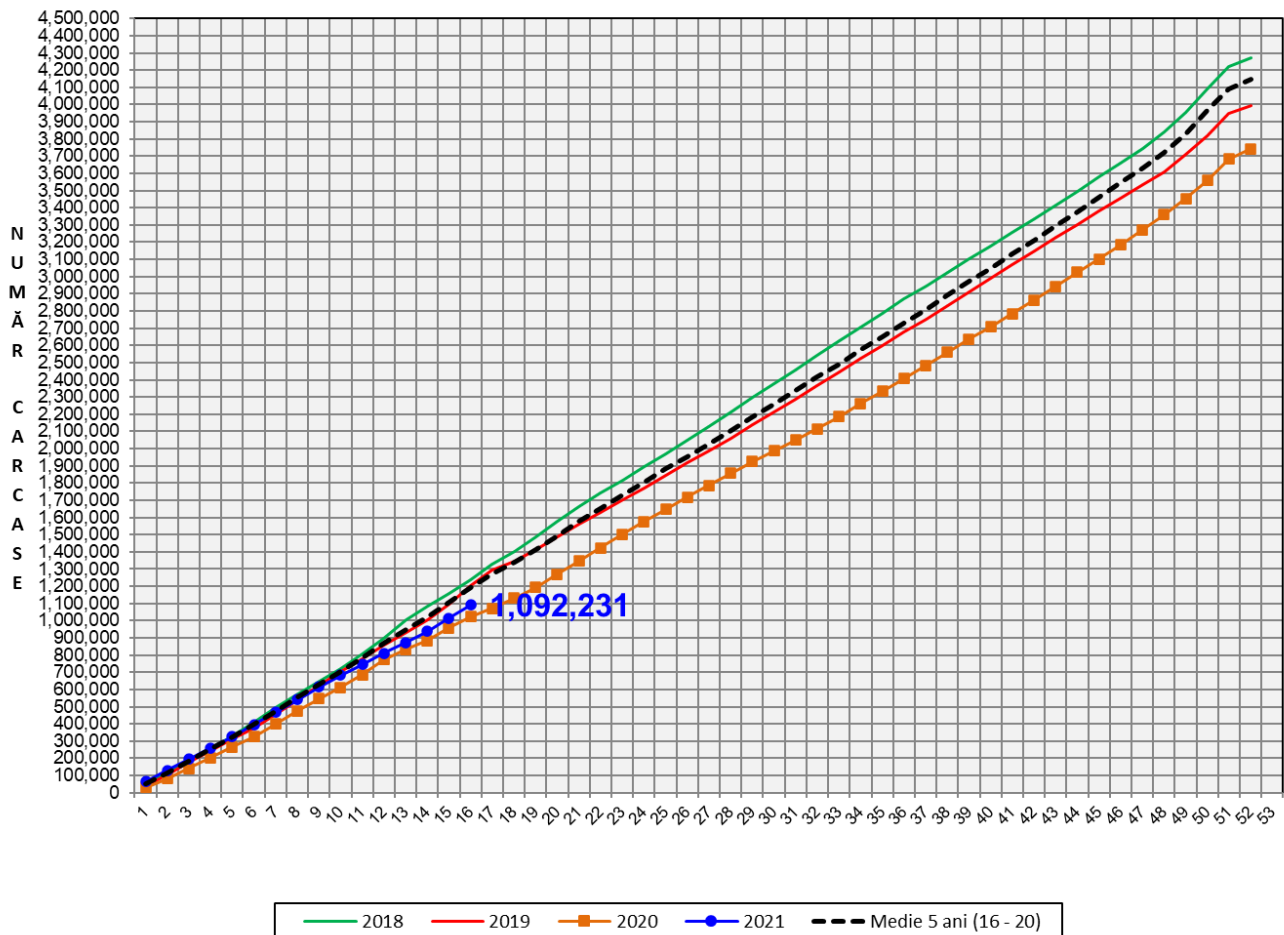
Săptămâna 16 (19 – 25 aprilie 2021)



% Modificare		
1 SĂPT	1 AN	MEDIE 5 ANI (2016 - 2020)
1.8%	14.7%	-12.6%

N.B. Culoarele coloanelor din diagramele de la pagina 6 sunt în legătură cu grila de prețuri (diagrama referitoare la distribuția conținutului de carne macră a carcaselor clasificate) și cu grila de bonificație și penalizare pentru intervalul de greutate a carcaselor (diagrama referitoare la distribuția greutății carcaselor clasificate).

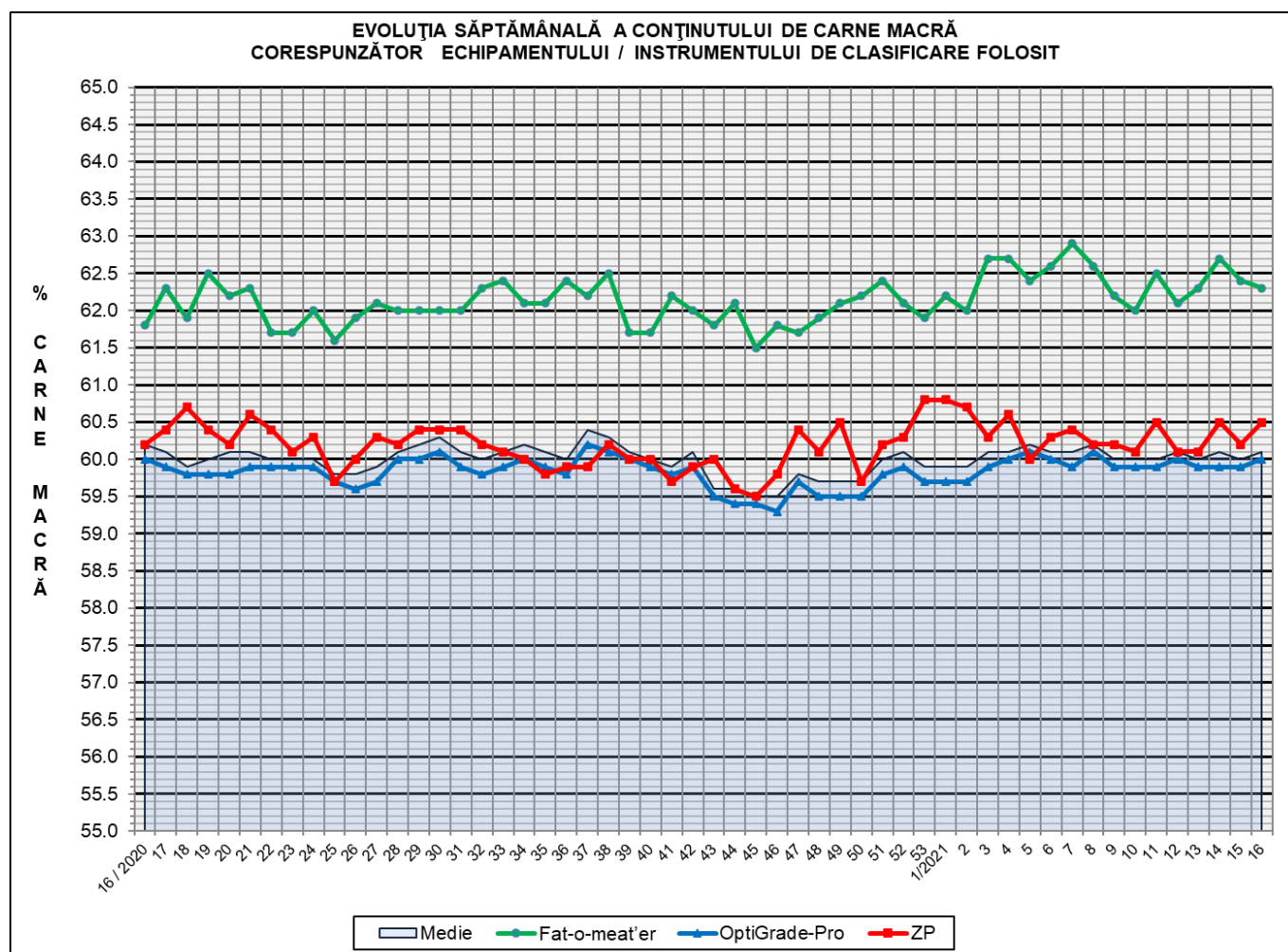
EVOLUȚIA SĂPTĂMÂNALĂ CUMULATIVĂ A NUMĂRULUI DE CARCASE CLASIFICATE



% Modificare	
1 AN	MEDIE 5 ANI (2016 - 2020)
6.7%	-8.4%

Numărul de carcase clasificate în săptămâna 19 - 25 aprilie 2021 în funcție de echipamentul / instrumentul folosit

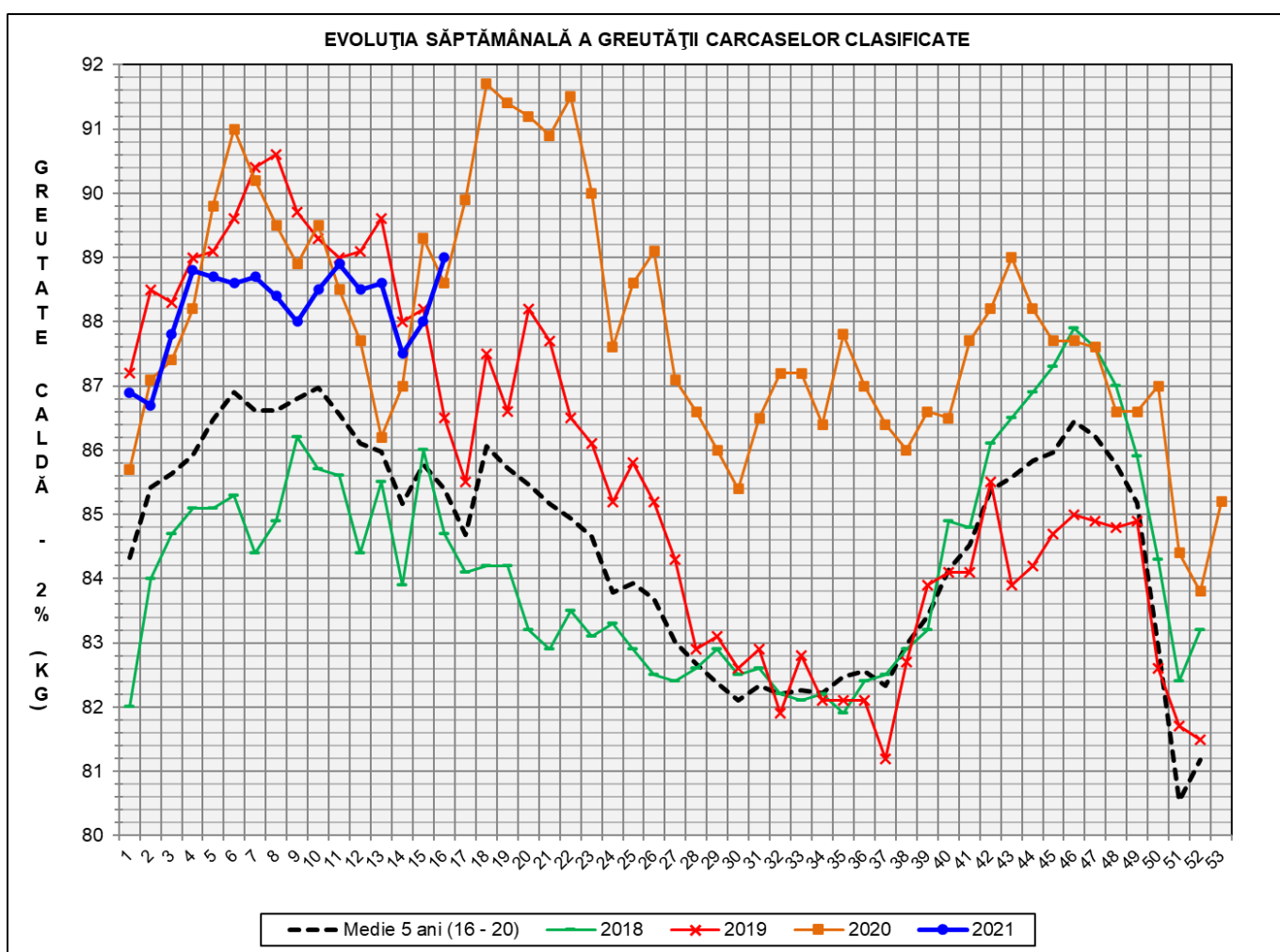
Metoda	Echipament / instrument	Număr carcase	% din total carcase
Sondă Optică	Fat-o-meat'er	4,189	5.45%
	OptiGrade-Pro	69,662	90.57%
ZP	Rigla	3,060	3.98%
TOTAL		76,911	100.00%





**DISTRIBUȚIA ÎN CLASE A CARCASELOR DE PORCINE CLASIFICATE
ÎN SĂPTĂMÂNA 19 - 25 APRILIE 2021**

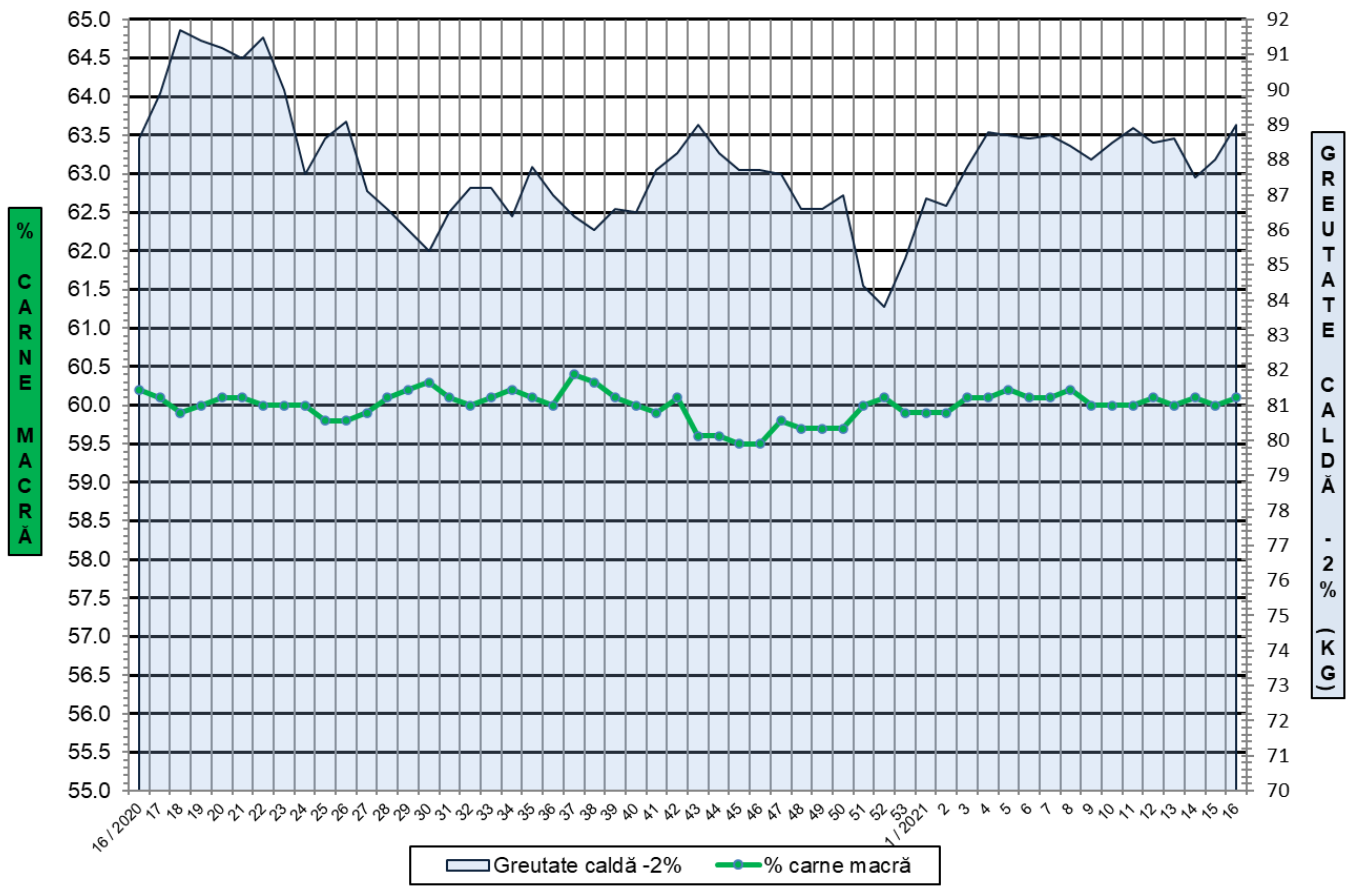
CLASA	% CARNE MACRĂ	NUMĂR CARCASE	% DIN TOTAL	% CARNE MACRĂ	GREUTATE CALDĂ - 2% (KG)
S	≥ 60	43,227	56.20	62.3	86.8
E	55 - 59.9	29,001	37.71	58.1	91.1
U	50 - 54.9	4,244	5.52	53.2	96.5
R	45 - 49.9	386	0.50	48.3	98.3
O	40 - 44.9	41	0.05	43.4	93.6
P	< 40	12	0.02	36.4	89.6
TOTAL		76,911	100.00	60.1	89.0



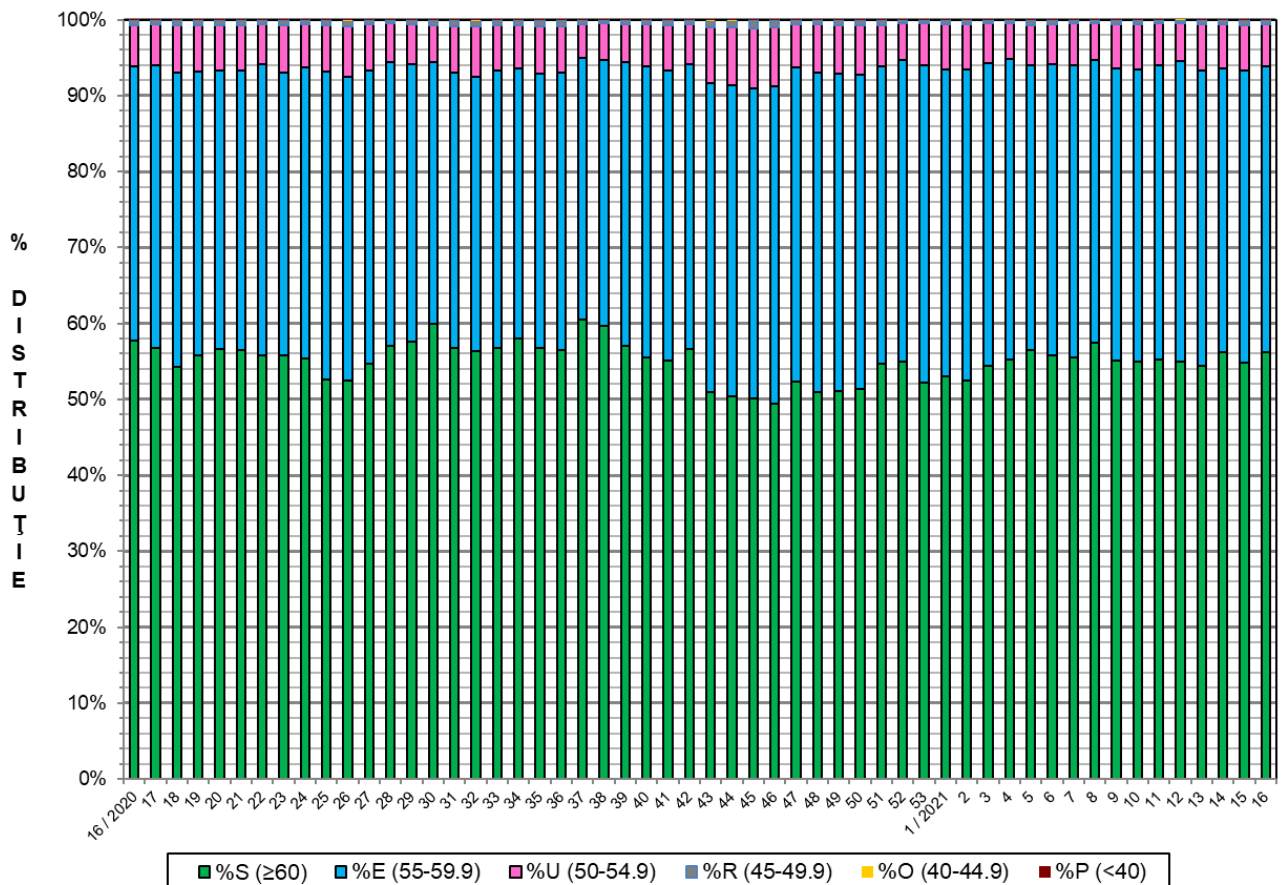
GREUTATE CALDĂ - 2% (KG)	VARIAȚIE			
	1 SĂPT	4 SĂPT	1 AN	MEDIE 5 ANI (2016 - 2020)
89.0	1.1%	0.6%	0.5%	4.2%



FLUCTUAȚIA SĂPTĂMÂNALĂ A CONȚINUTULUI DE CARNE MACRĂ ȘI A GREUTĂȚII CARCASELOR CLASIFICATE

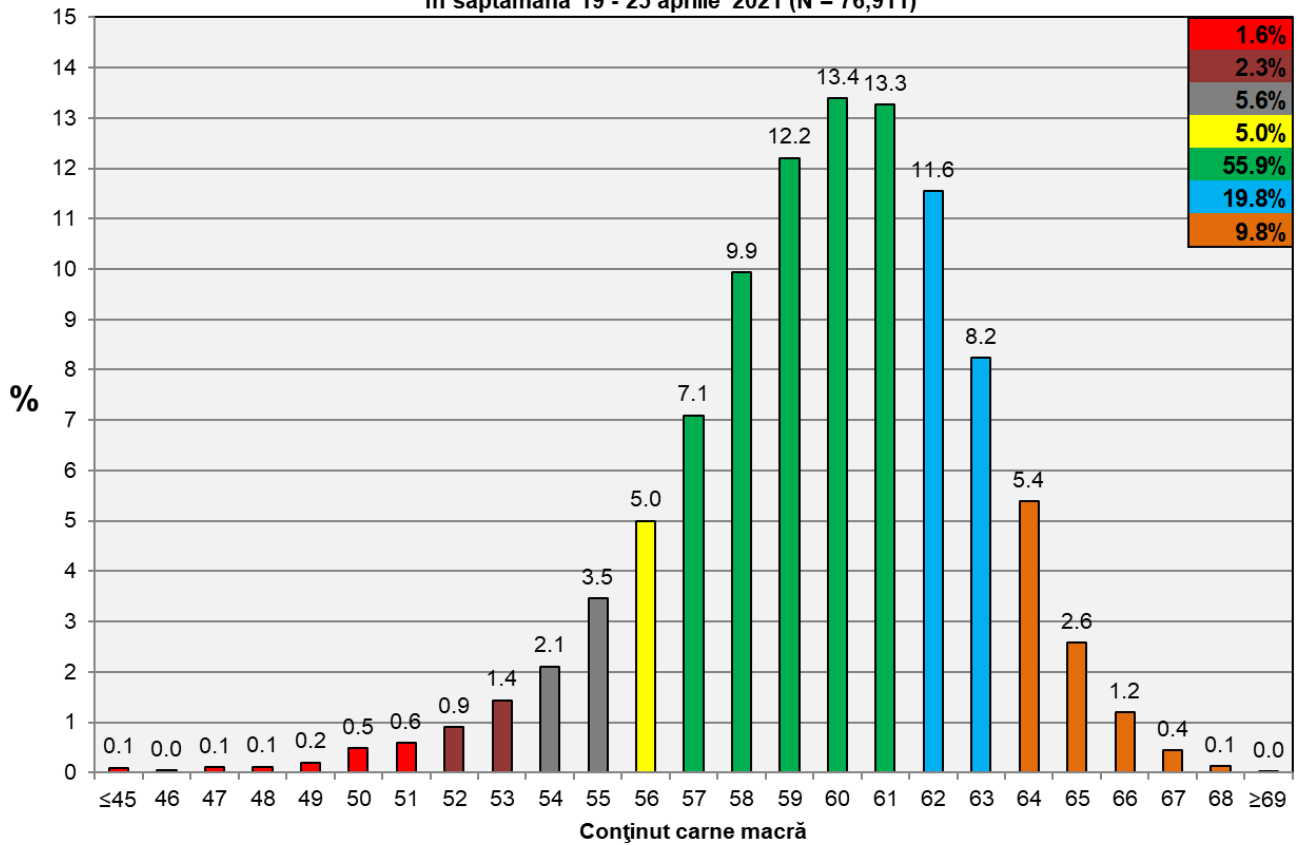


FLUCTUAȚIA SĂPTĂMÂNALĂ A DISTRIBUȚIEI CARCASELOR CLASIFICATE ÎN CLASELE SEUROP





Distribuția conținutului de carne macră a carcaselor clasificate în România în săptămâna 19 - 25 aprilie 2021 (N = 76,911)



Distribuția greutății carcaselor clasificate în România în săptămâna 19 - 25 aprilie 2021 (N = 76,911)

