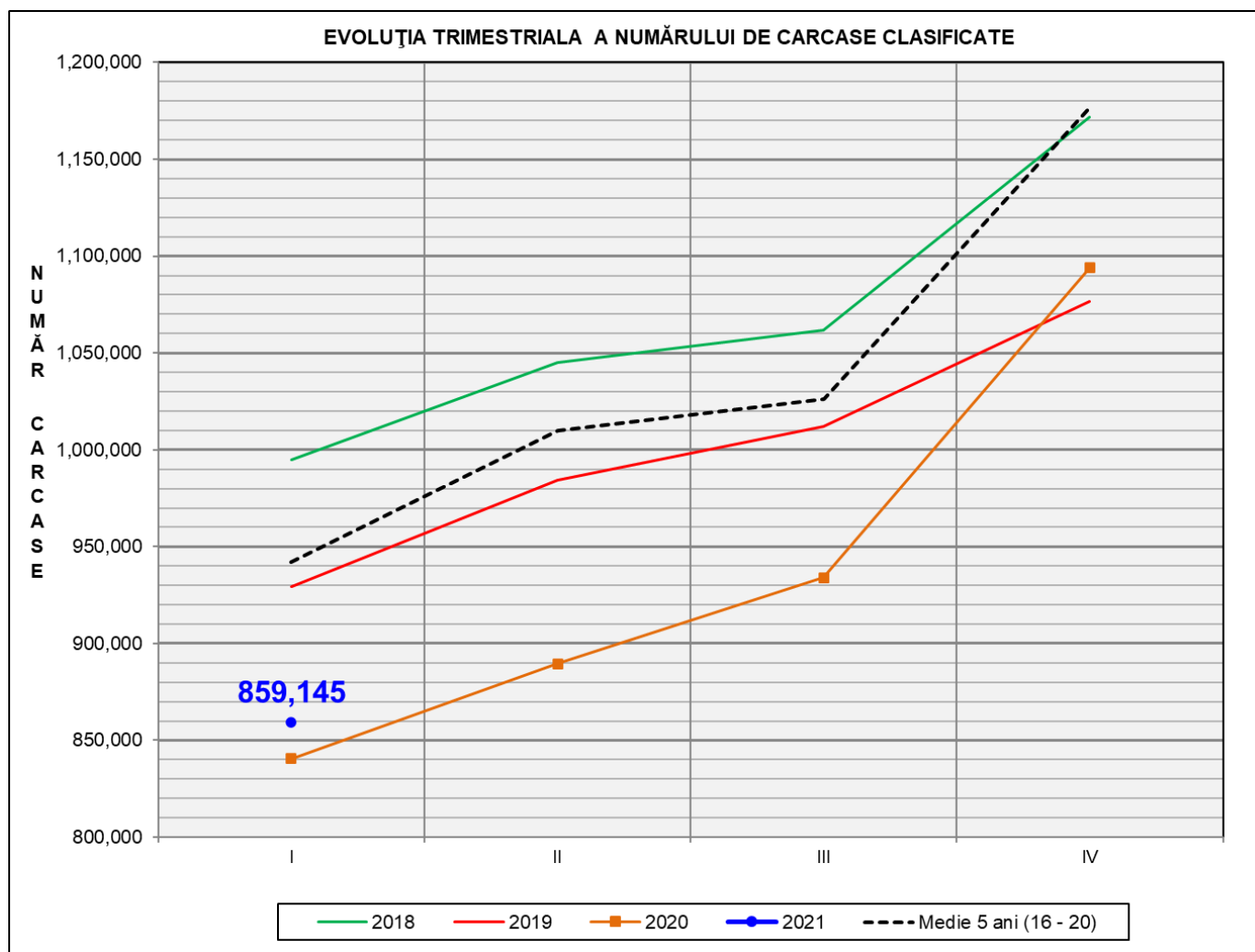


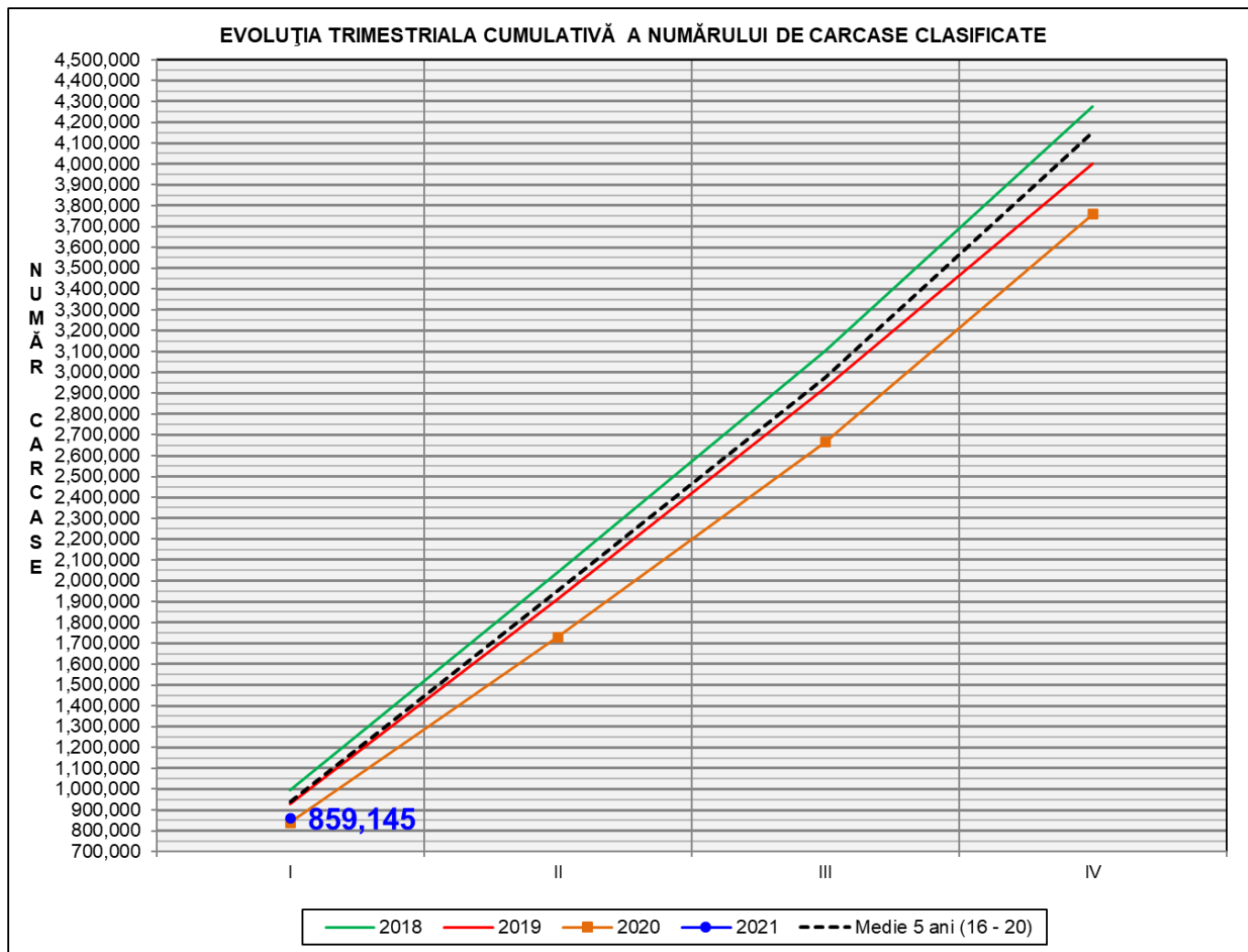
# Rezultatele clasificării carcaselor de porcine

## Trimestrul I 2021



% Modificare		
1 TRIM	1 AN	MEDIE 5 ANI (2016 - 2020)
-21.5%	2.2%	-8.8%

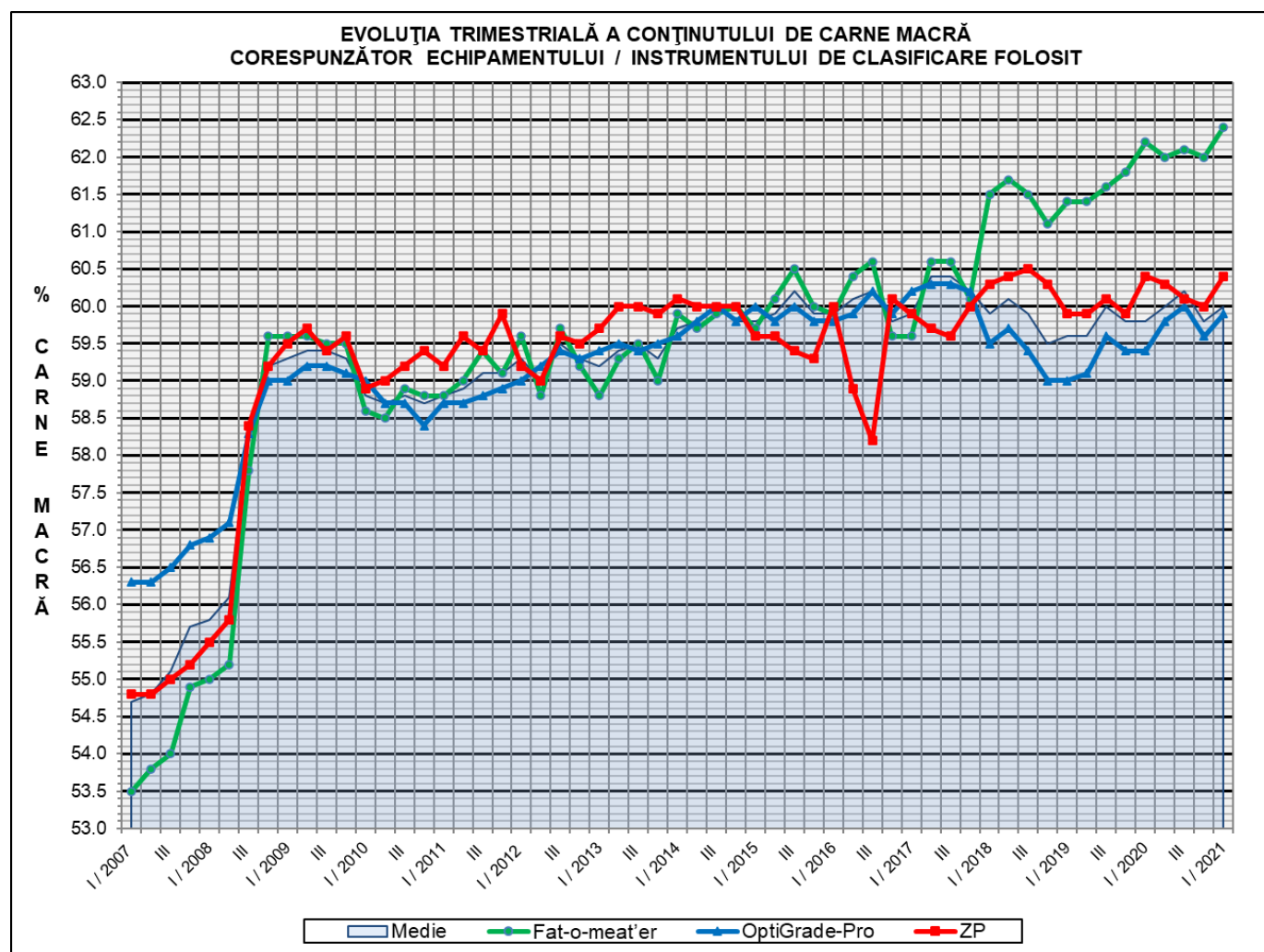
**N.B. Culorile coloanelor din diagramele de la pagina 6 sunt în legătură cu grila de prețuri (diagrama referitoare la distribuția conținutului de carne macră a carcaselor clasificate) și cu grila de bonificație și penalizare pentru intervalul de greutate a carcaselor (diagrama referitoare la distribuția greutății carcaselor clasificate).**



% Modificare	
1 AN	MEDIE 5 ANI (2016 - 2020)
2.2%	-8.8%

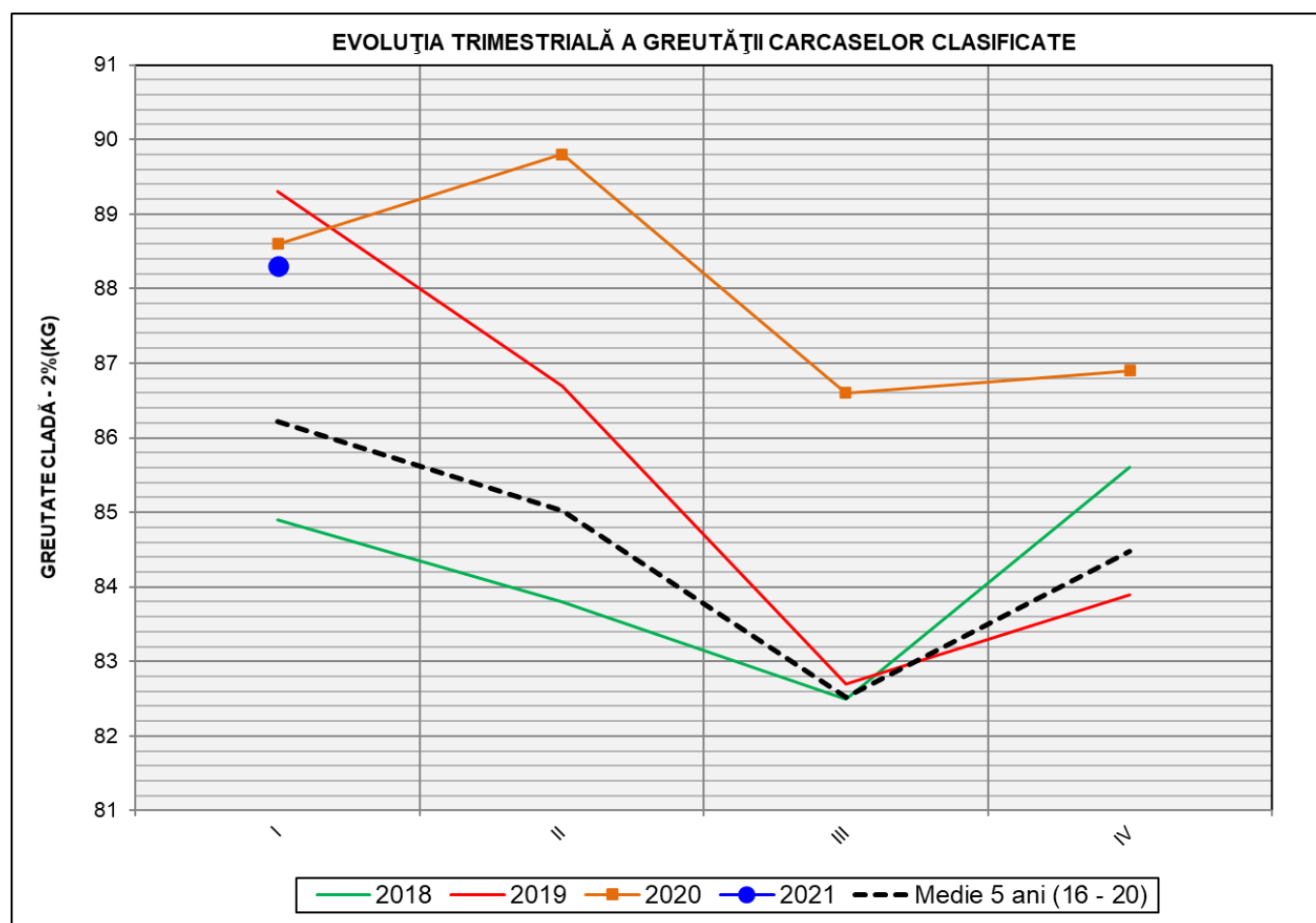
## Numărul de carcase clasificate în trimestrul I 2021 în funcție de echipamentul / instrumentul folosit

Metoda	Echipament / instrument	Număr carcase	% din total carcase
Sondă Optică	Fat-o-meat'er	41,641	4.85%
	OptiGrade-Pro	794,658	92.49%
ZP	Rigla	22,846	2.66%
TOTAL		859,145	100.00%



**ÎNCADRAREA ÎN CLASE A CARCASELOR DE PORCINE  
CLASIFICATE ÎN TRIMESTRUL I 2021**

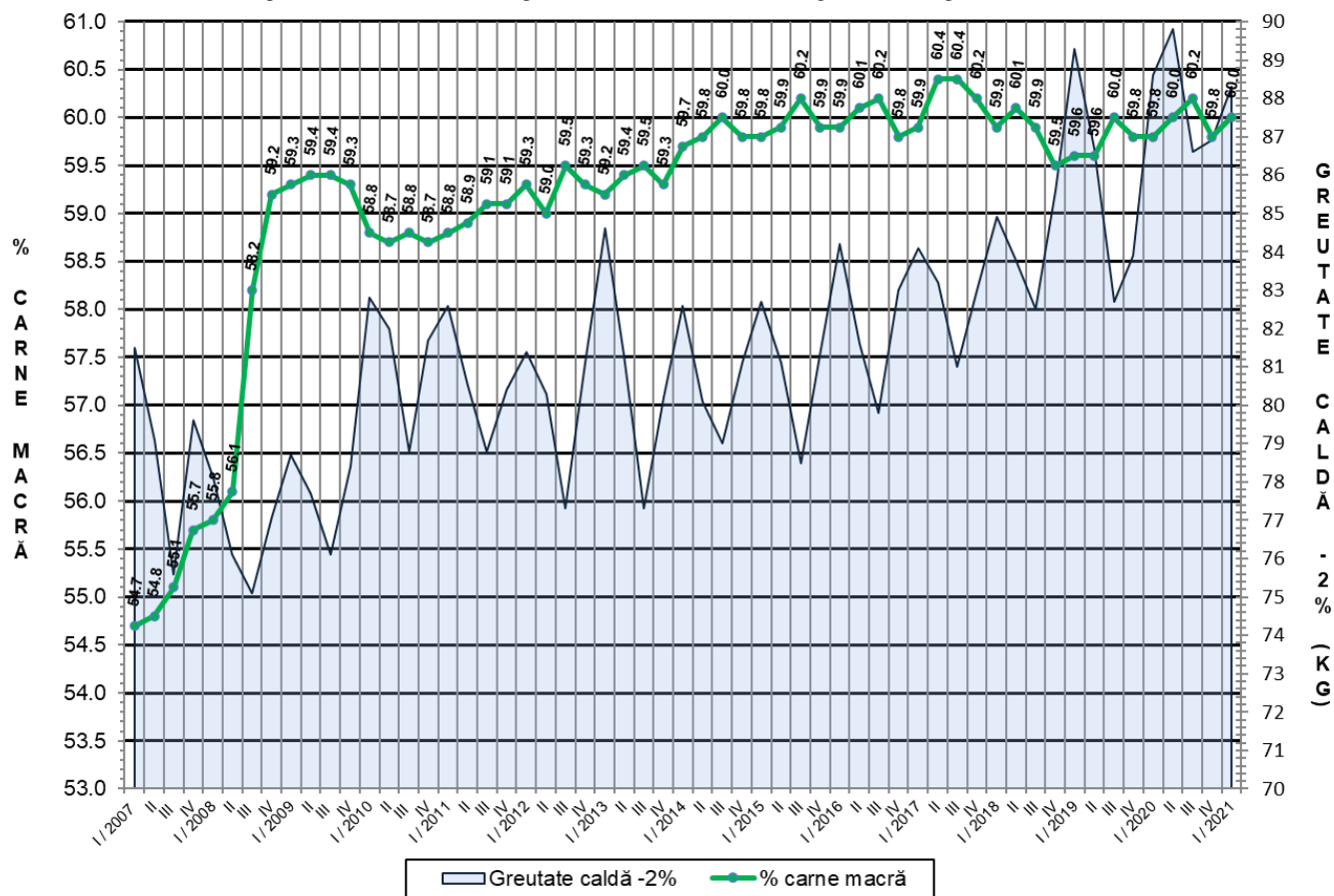
CLASA	% CARNE MACRĂ	NUMĂR CARCASE	% DIN TOTAL	% CARNE MACRĂ	GREUTATE CALDĂ - 2% (KG)
<b>S</b>	<b>≥ 60</b>	<b>471,188</b>	<b>54.84</b>	<b>62.3</b>	<b>86.3</b>
<b>E</b>	<b>55 - 59.9</b>	<b>336,237</b>	<b>39.14</b>	<b>58.1</b>	<b>90.2</b>
<b>U</b>	<b>50 - 54.9</b>	<b>46,966</b>	<b>5.47</b>	<b>53.3</b>	<b>93.8</b>
<b>R</b>	<b>45 - 49.9</b>	<b>4,205</b>	<b>0.49</b>	<b>48.3</b>	<b>93.8</b>
<b>O</b>	<b>40 - 44.9</b>	<b>458</b>	<b>0.05</b>	<b>43.1</b>	<b>96.1</b>
<b>P</b>	<b>&lt; 40</b>	<b>91</b>	<b>0.01</b>	<b>37.3</b>	<b>89.2</b>
<b>TOTAL</b>		<b>859,145</b>	<b>100.00</b>	<b>60.0</b>	<b>88.3</b>



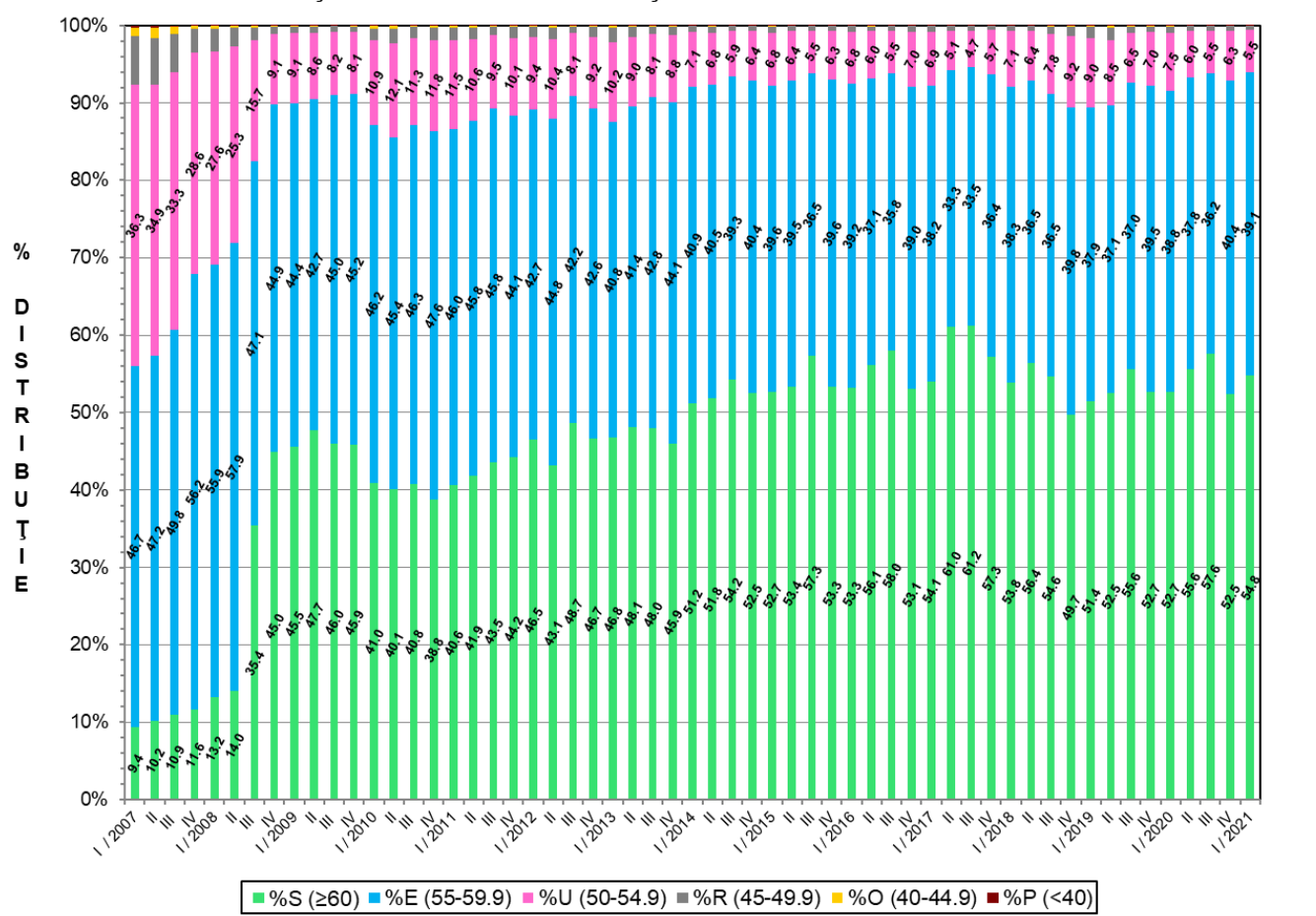
GREUTATE CALDĂ - 2% (KG)	VARIATIE		
	1 TRIM	1 AN	MEDIE 5 ANI (2015 - 2019)
<b>88.3</b>	<b>1.6%</b>	<b>-0.3%</b>	<b>2.4%</b>



**FLUCTUAȚIA TRIMESTRIALĂ A CONȚINUTULUI DE CARNE MACRĂ ȘI A GREUTĂȚII CARCASELOR CLASIFICATE**

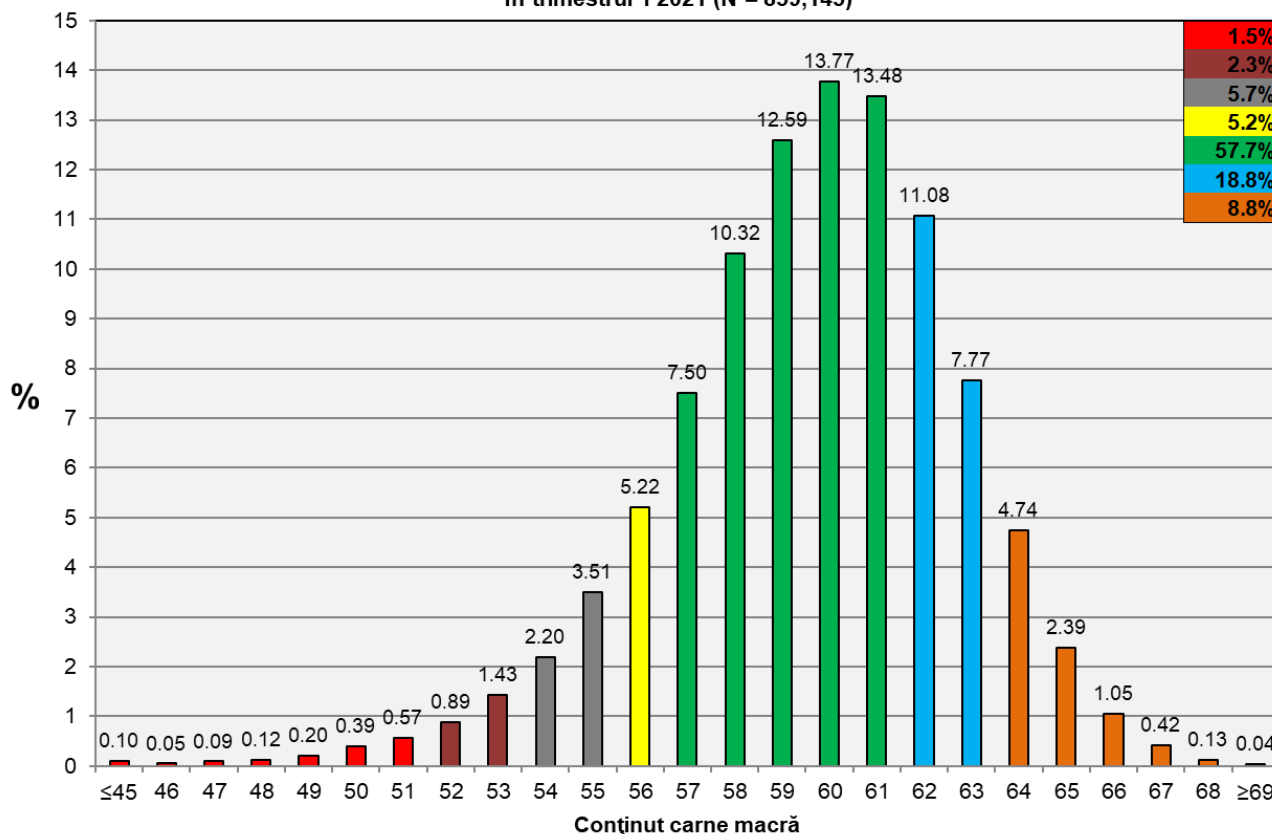


**FLUCTUAȚIA TRIMESTRIALĂ A DISTRIBUȚIEI CARCASELOR CLASIFICATE ÎN CLASELE EUROP**

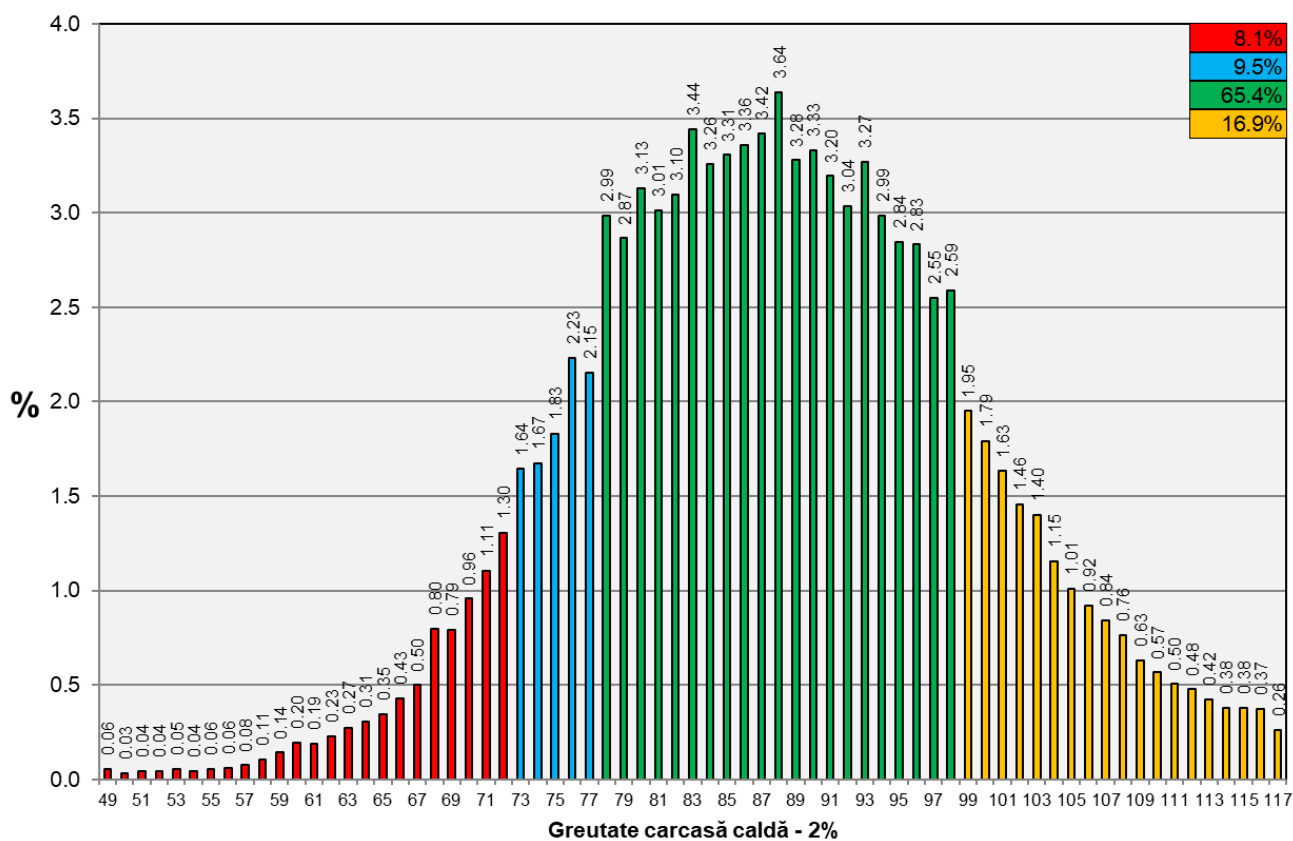




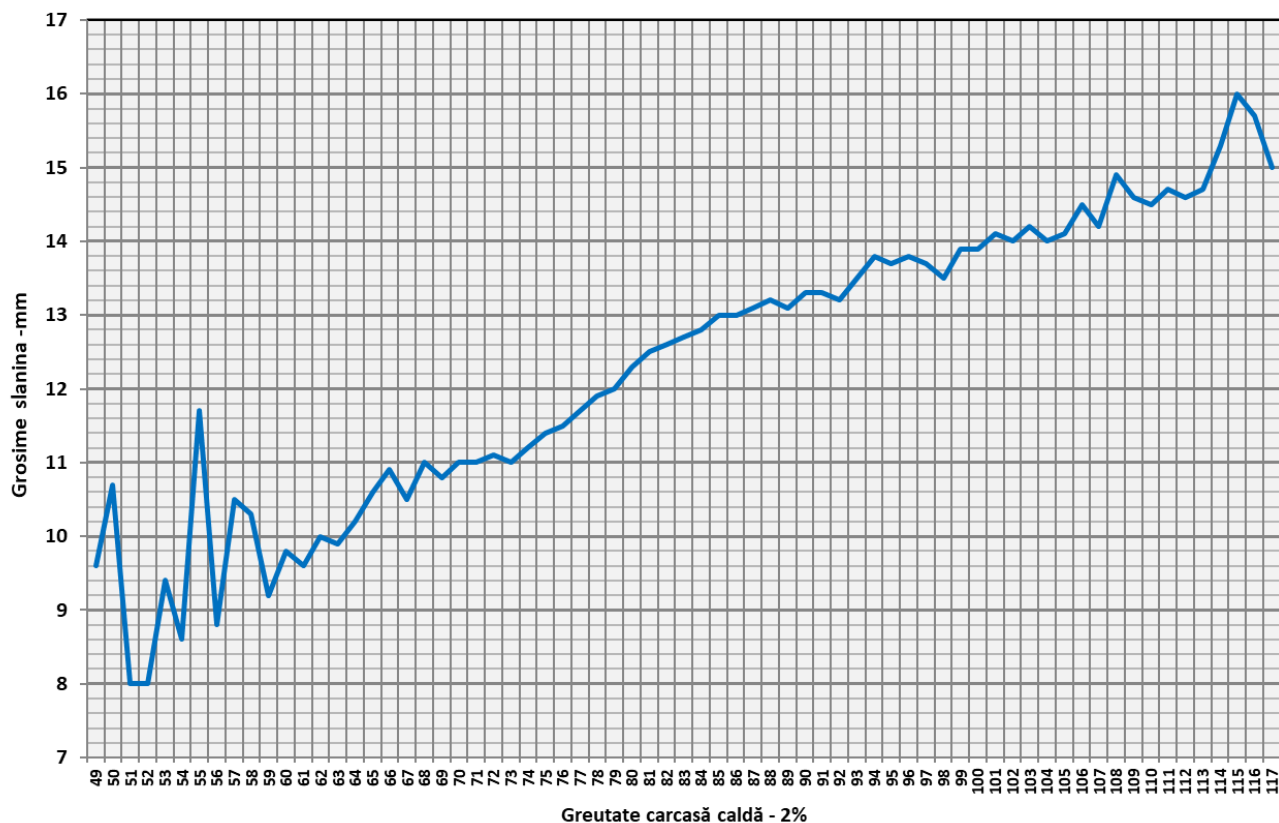
**Distribuția conținutului de carne macră a carcaselor clasificate în România în trimestrul I 2021 (N = 859,145)**



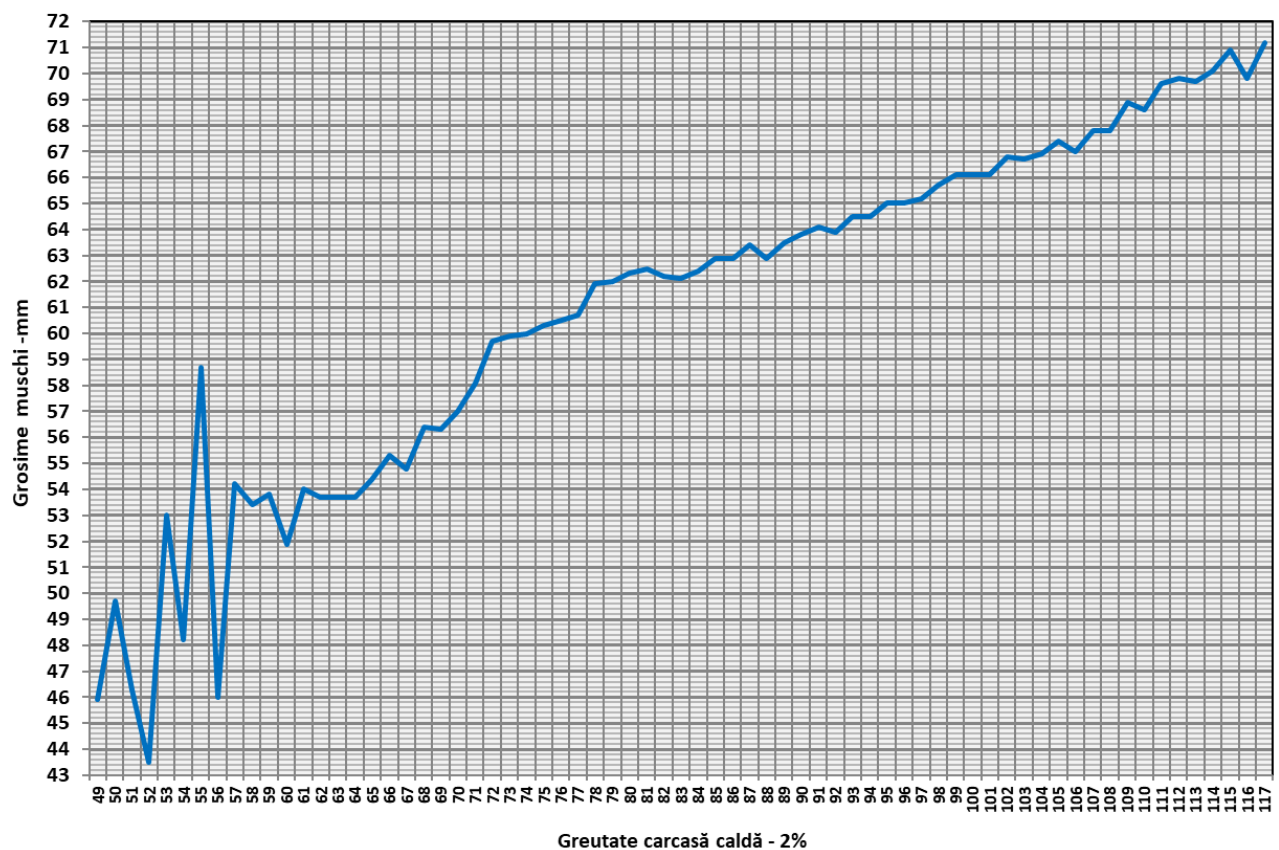
**Distribuția greutății carcaselor clasificate în România în trimestrul I 2021 (N = 859,145)**



**Grosimea slaninii cu echipamentul cu sondă optică Fat-O-Meater în România  
în funcție de greutatea carcasei calde - 2% în trimestrul I 2021 (N = 41,641)**

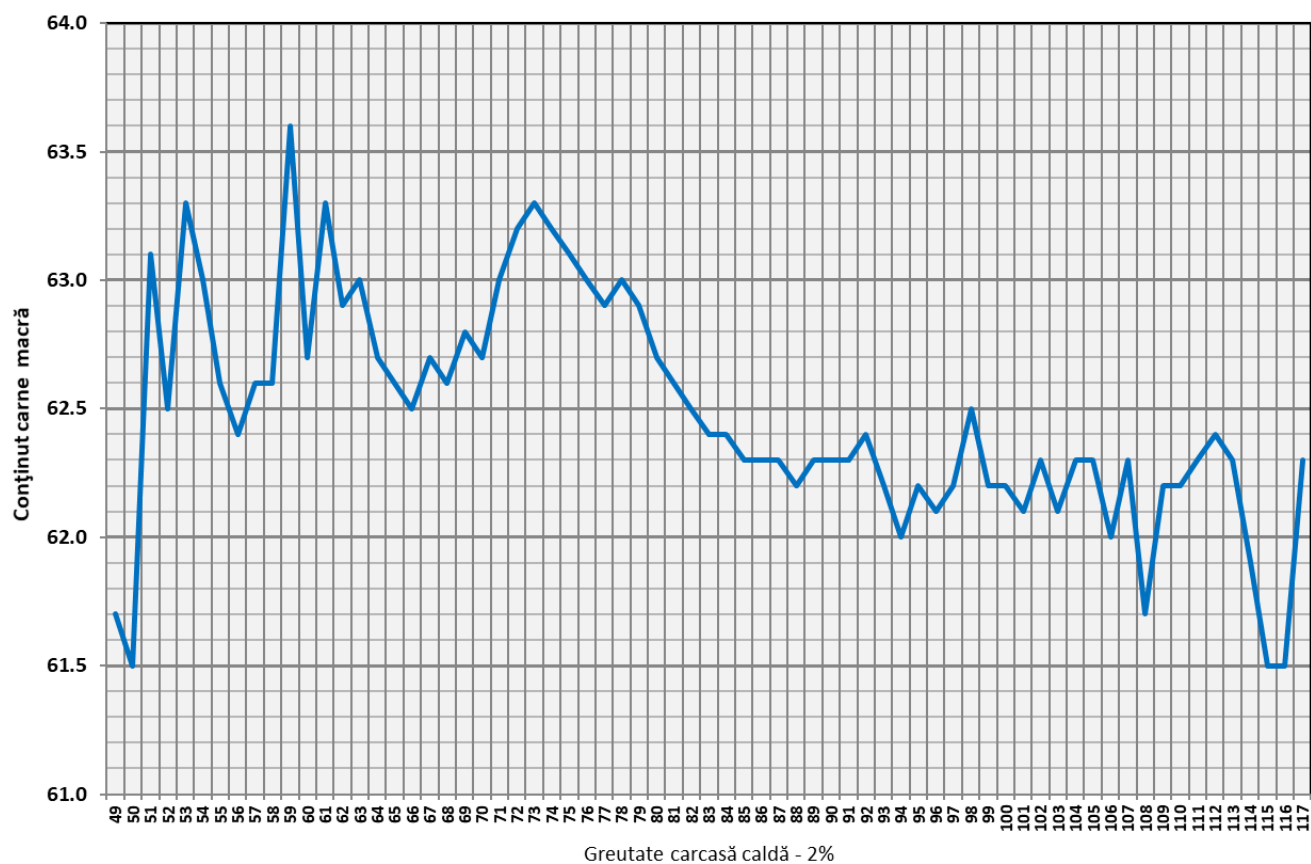


**Grosimea muschiului cu echipamentul cu sondă optică Fat-O-Meater în România  
în funcție de greutatea carcasei calde - 2% în trimestrul I 2021 (N = 41,641)**

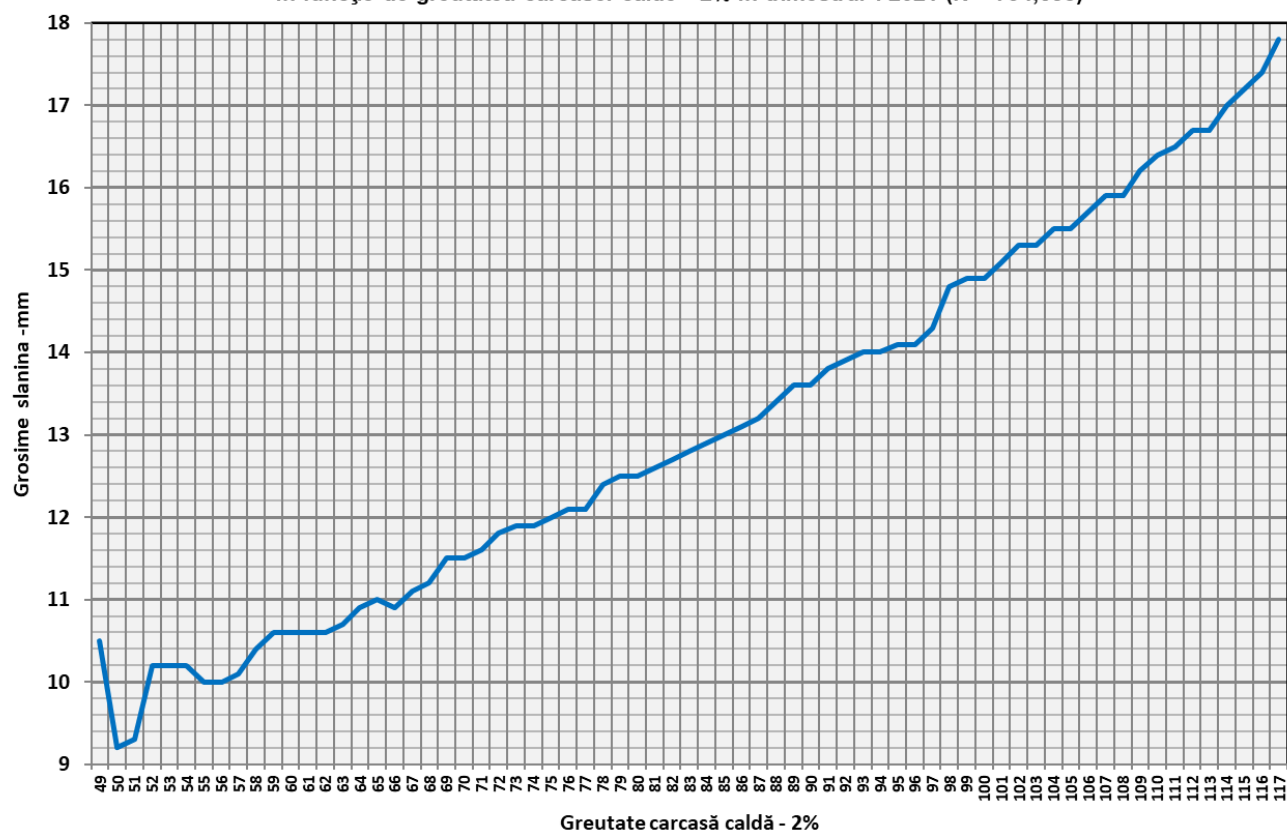




Conținutul de carne macră cu echipamentul cu sondă optică Fat-O-Meater în România  
în funcție de greutatea carcasei calde - 2% în trimestrul I 2021 (N = 41,641)



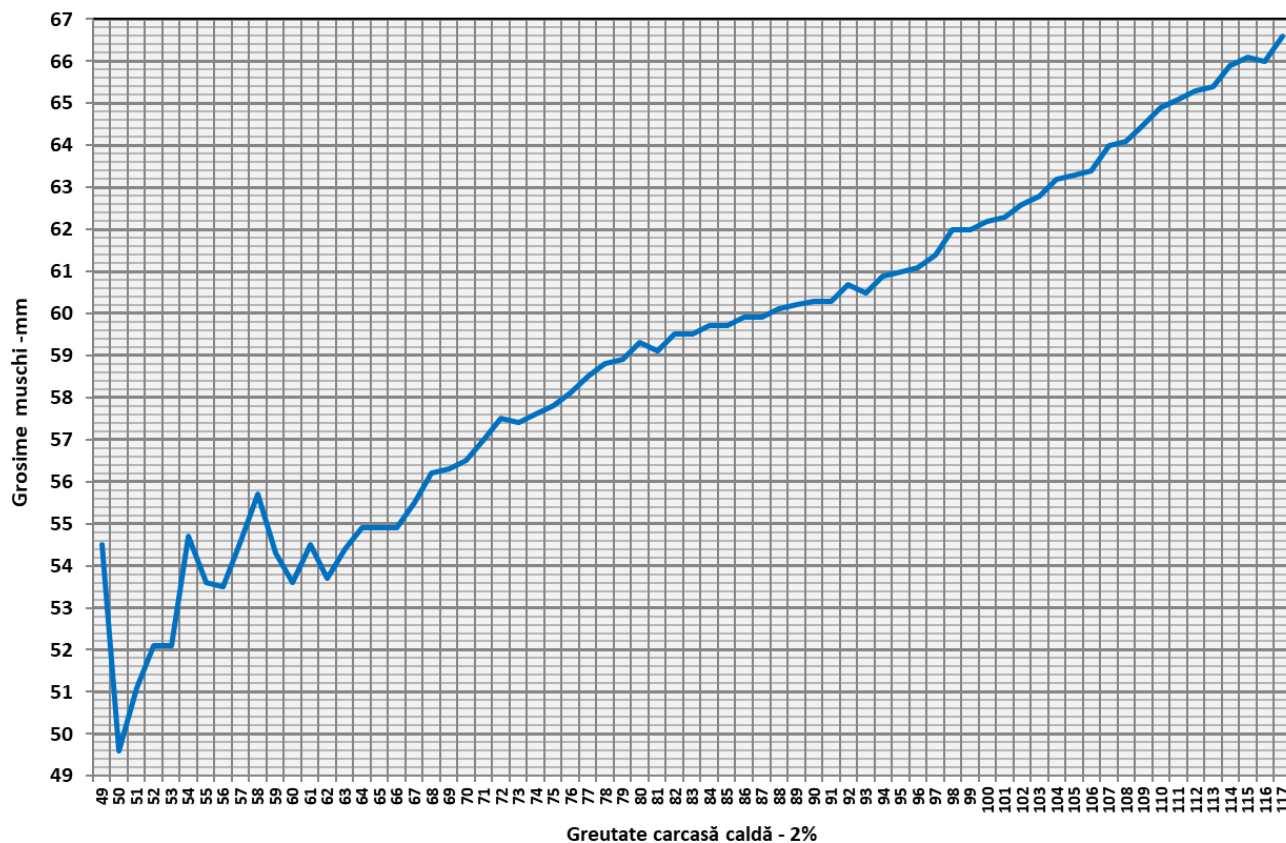
Grosimea slaninii cu echipamentul cu sondă optică OptiGrade-Pro în România  
în funcție de greutatea carcasei calde - 2% în trimestrul I 2021 (N = 794,658)







Grosimea muschiului cu echipamentul cu sondă optică OptiGrade-Pro în România în funcție de greutatea carcasei calde - 2% în trimestrul I 2021 (N = 794,658)



Conținutul de carne macră cu echipamentul cu sondă optică OptiGrade-Pro în România în funcție de greutatea carcasei calde - 2% în trimestrul I 2021 (N = 794,658)

