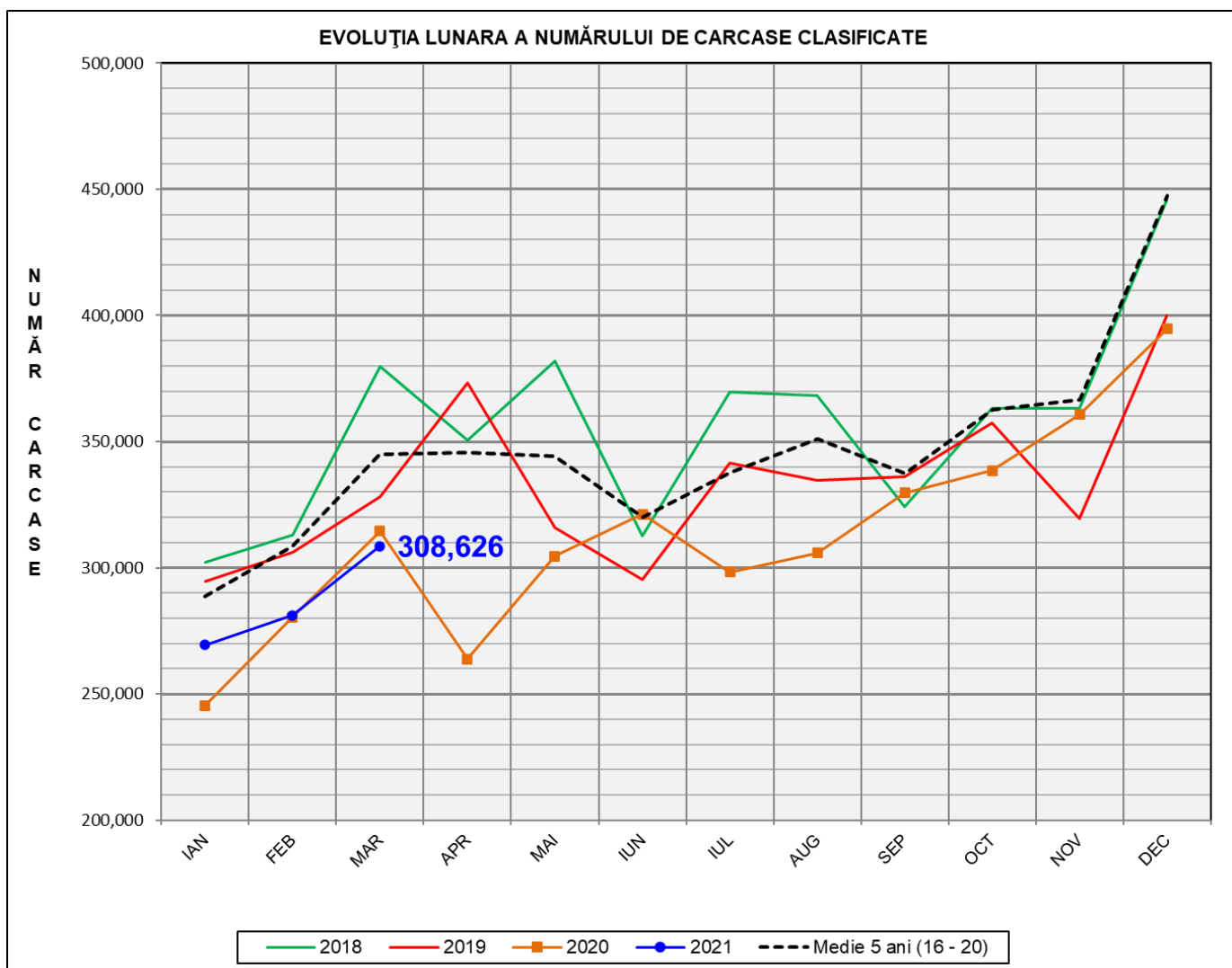


# Rezultatele clasificării carcaselor de porcine

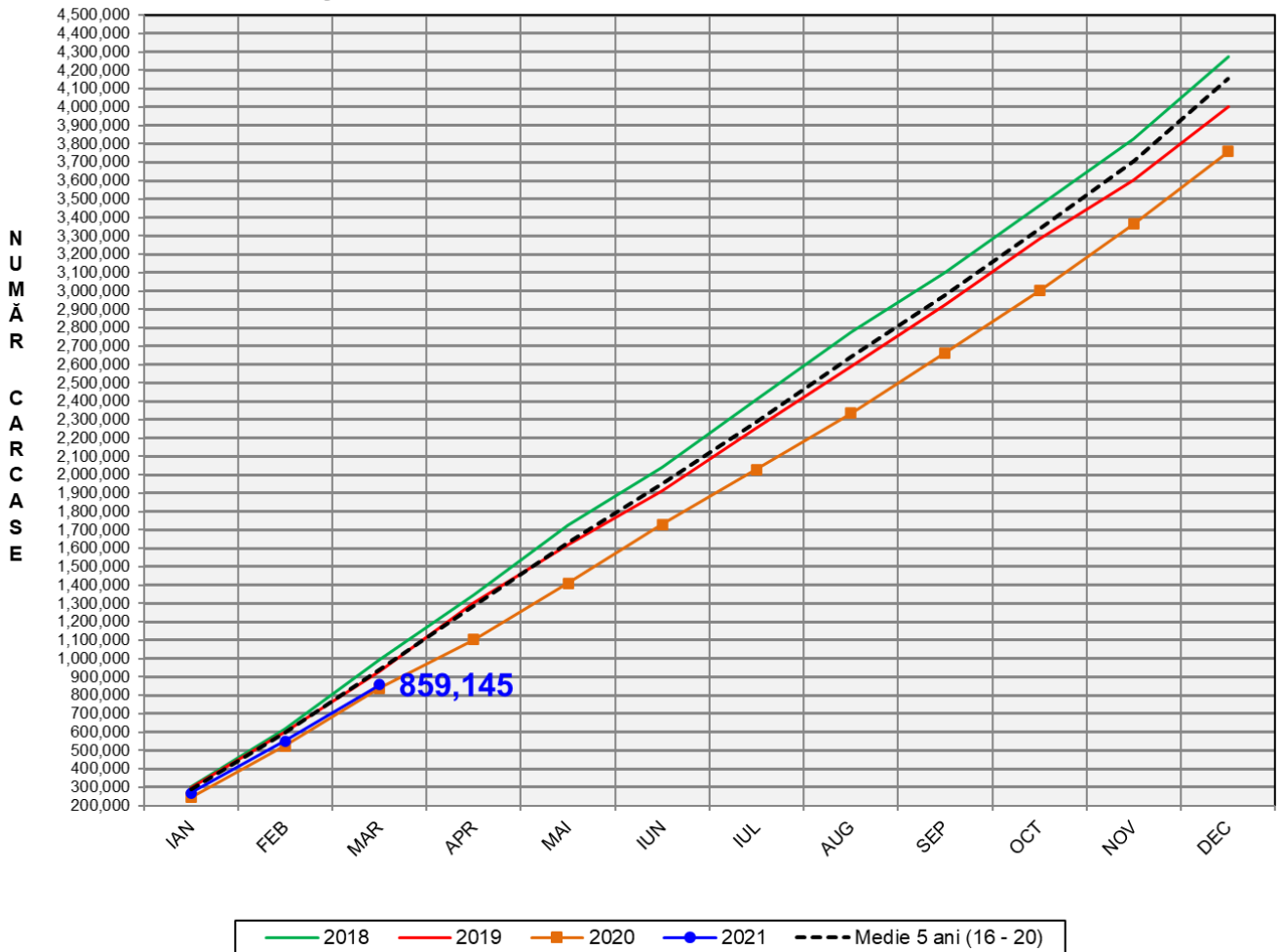
## Martie 2021



% Modificare		
1 LUNĂ	1 AN	MEDIE 5 ANI (2016 - 2020)
9.8%	-1.9%	-10.5%

**N.B. Culoarea coloanelor din diagramele de la pagina 6 sunt în legătură cu grila de prețuri (diagrama referitoare la distribuția conținutului de carne macră a carcaselor clasificate) și cu grila de bonificație și penalizare pentru intervalul de greutate a carcaselor (diagrama referitoare la distribuția greutății carcaselor clasificate).**

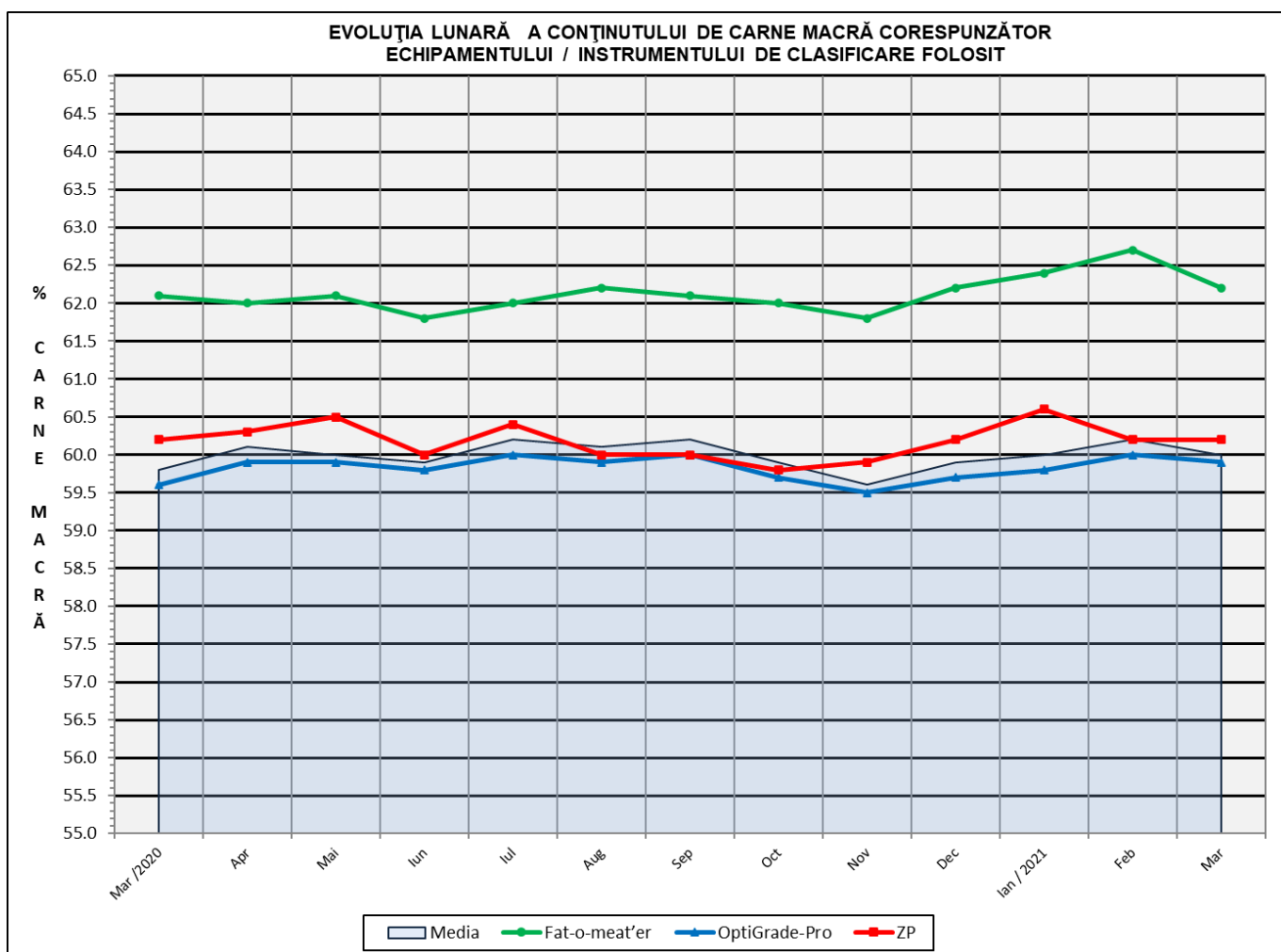
EVOLUȚIA LUNARA CUMULATIVA A NUMĂRULUI DE CARCASE CLASIFICATE



% Modificare	
1 AN	MEDIE 5 ANI (2016 - 2020)
2.2%	-8.8%

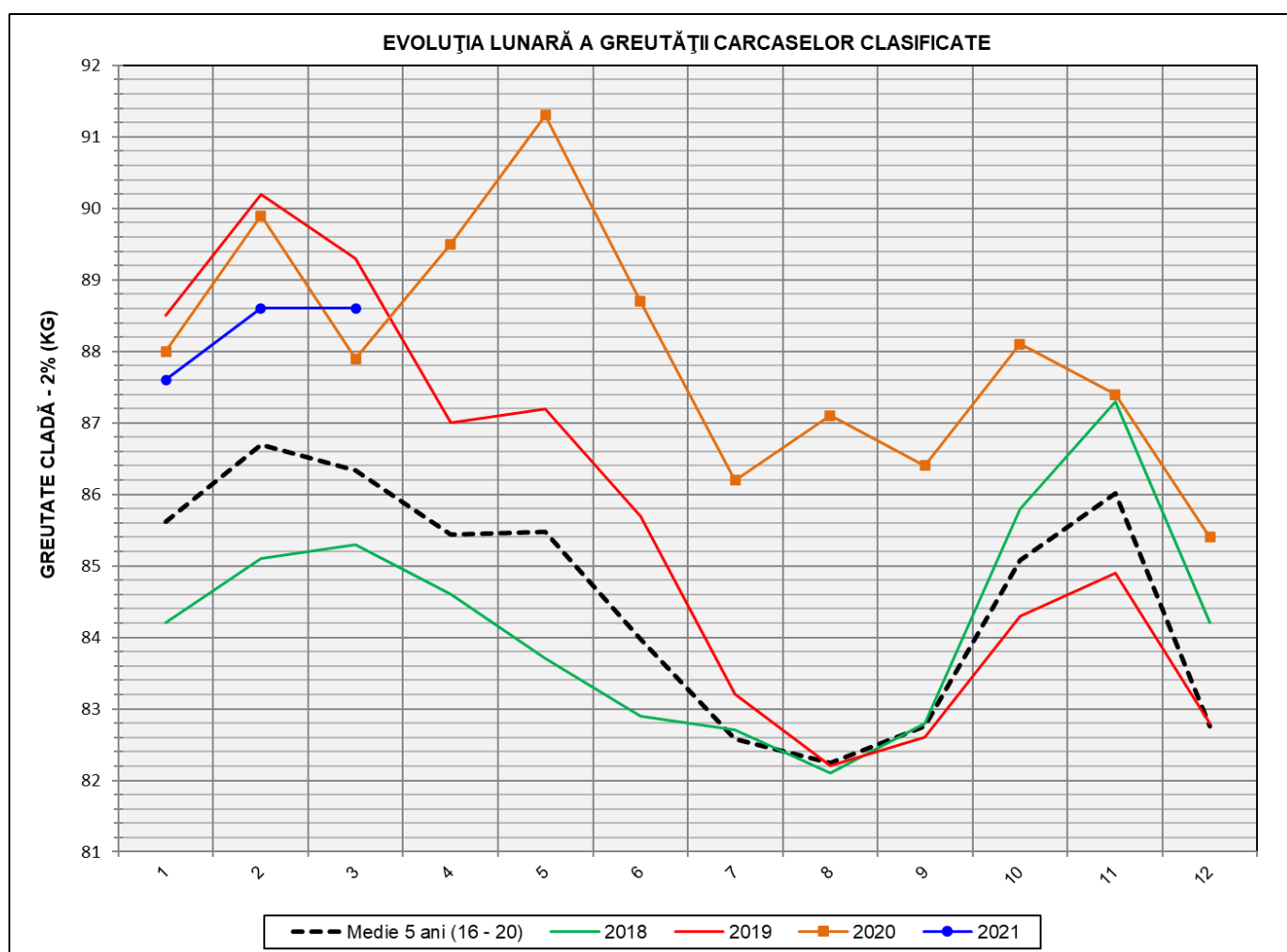
## Numărul de carcase clasificate în luna martie 2021 în funcție de echipamentul / instrumentul folosit

Metoda	Echipament / instrument	Număr carcase	% din total carcase
Sondă Optică	Fat-o-meat'er	10,618	3.44%
	OptiGrade-Pro	290,371	94.09%
ZP	Rigla	7,637	2.47%
TOTAL		308,626	100.00%



**DISTRIBUȚIA ÎN CLASE A CARCASELOR DE PORCINE  
CLASIFICATE ÎN LUNA MARTIE 2021**

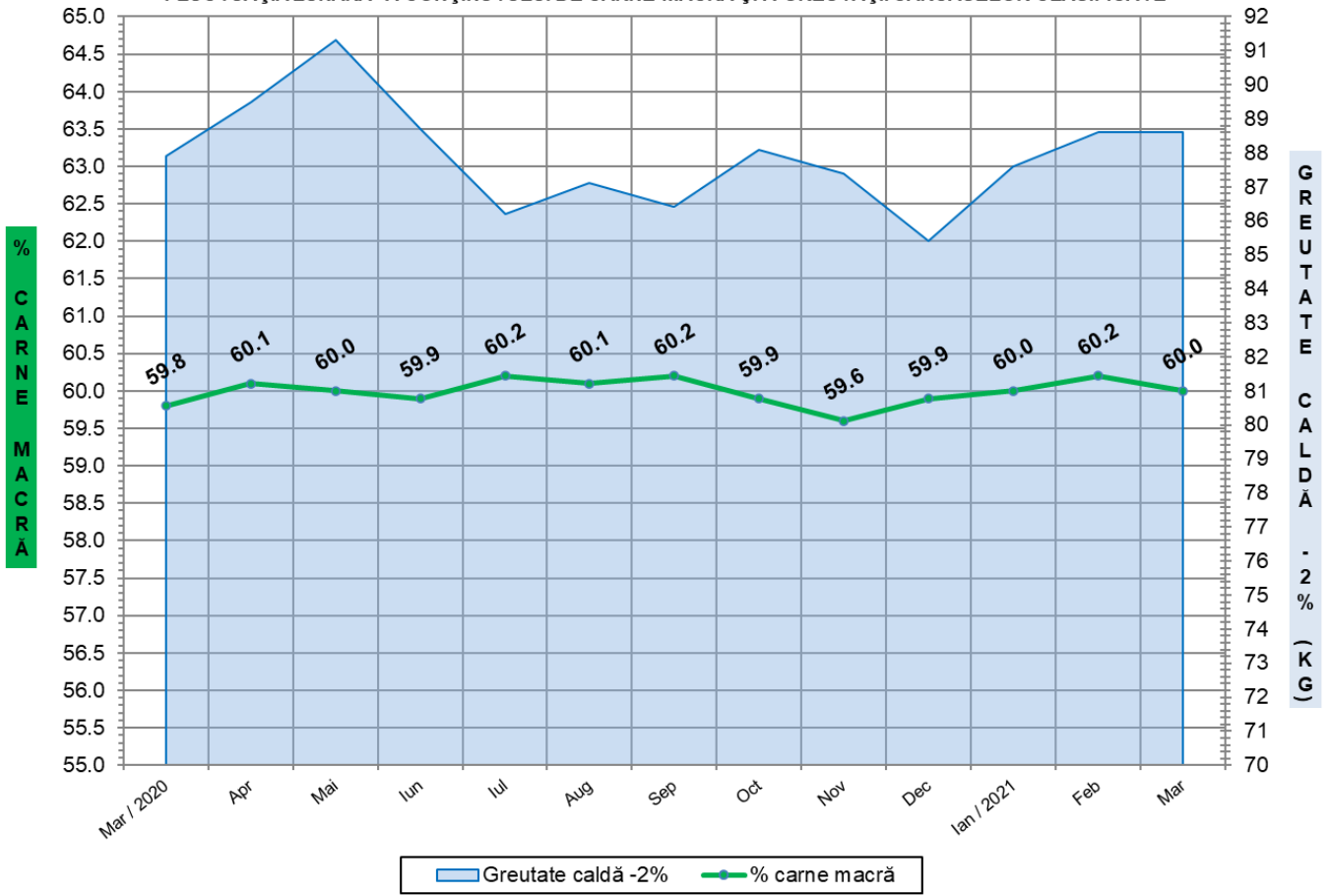
CLASA	% CARNE MACRĂ	NUMĂR CARCASE	% DIN TOTAL	% CARNE MACRĂ	GREUTATE CALDĂ - 2% (KG)
<b>S</b>	<b>≥ 60</b>	<b>169,333</b>	<b>54.87</b>	<b>62.2</b>	<b>86.6</b>
<b>E</b>	<b>55 - 59.9</b>	<b>120,389</b>	<b>39.01</b>	<b>58.1</b>	<b>90.5</b>
<b>U</b>	<b>50 - 54.9</b>	<b>17,237</b>	<b>5.59</b>	<b>53.3</b>	<b>93.8</b>
<b>R</b>	<b>45 - 49.9</b>	<b>1,523</b>	<b>0.49</b>	<b>48.3</b>	<b>94.3</b>
<b>O</b>	<b>40 - 44.9</b>	<b>125</b>	<b>0.04</b>	<b>43.2</b>	<b>96.3</b>
<b>P</b>	<b>&lt; 40</b>	<b>19</b>	<b>0.01</b>	<b>37.0</b>	<b>90.0</b>
<b>TOTAL</b>		<b>308,626</b>	<b>100.00</b>	<b>60.0</b>	<b>88.6</b>



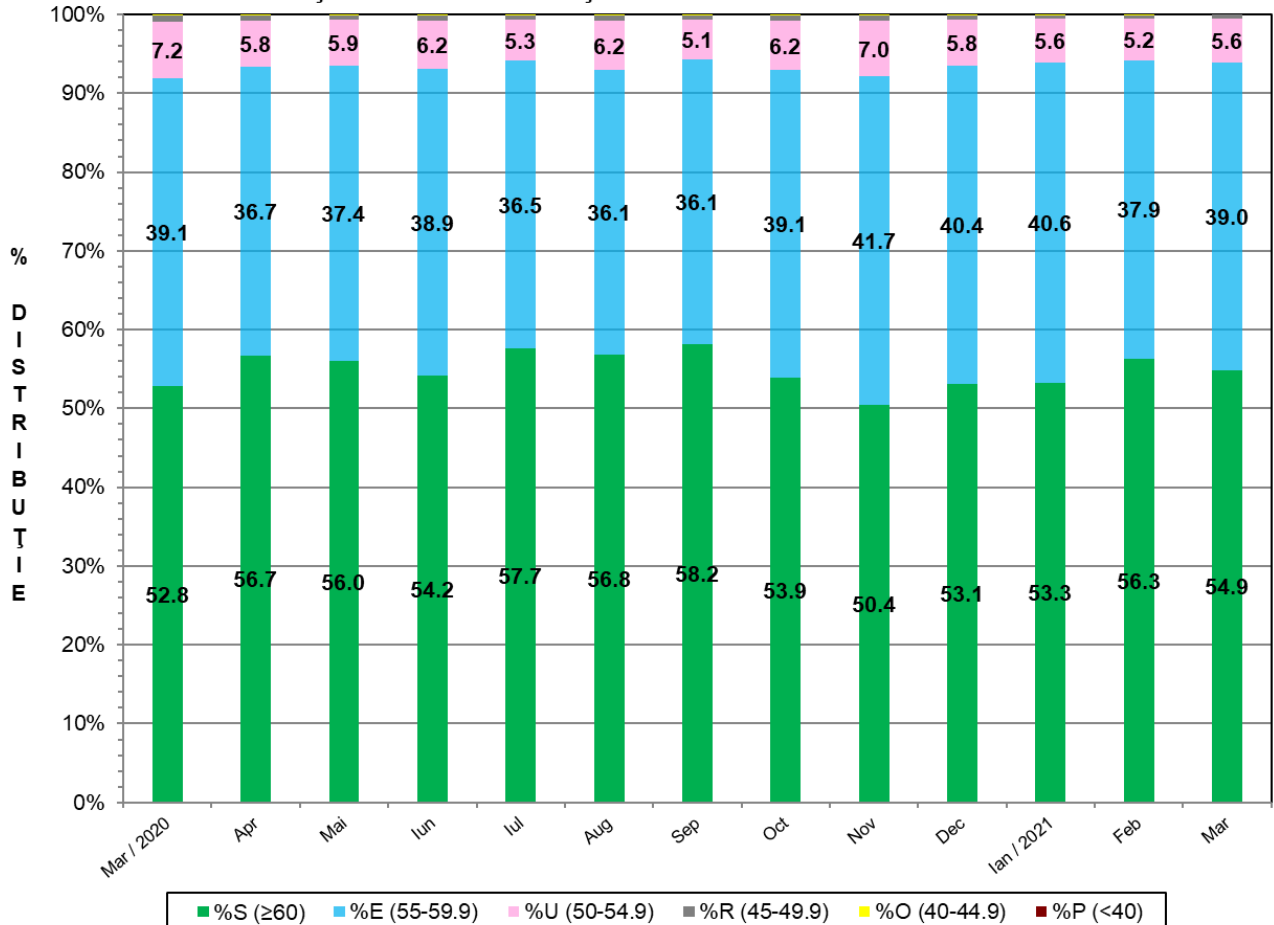
<b>GREUTATE CALDĂ - 2% (KG)</b>	<b>VARIAȚIE</b>		
	<b>1 LUNĂ</b>	<b>1 AN</b>	<b>MEDIE 5 ANI (2016 - 2020)</b>
<b>88.6</b>	<b>0.0%</b>	<b>0.8%</b>	<b>2.6%</b>



**FLUCTUAȚIA LUNARĂ A CONȚINUTULUI DE CARNE MACRĂ ȘI A GREUTĂȚII CARCASELOR CLASIFICATE**

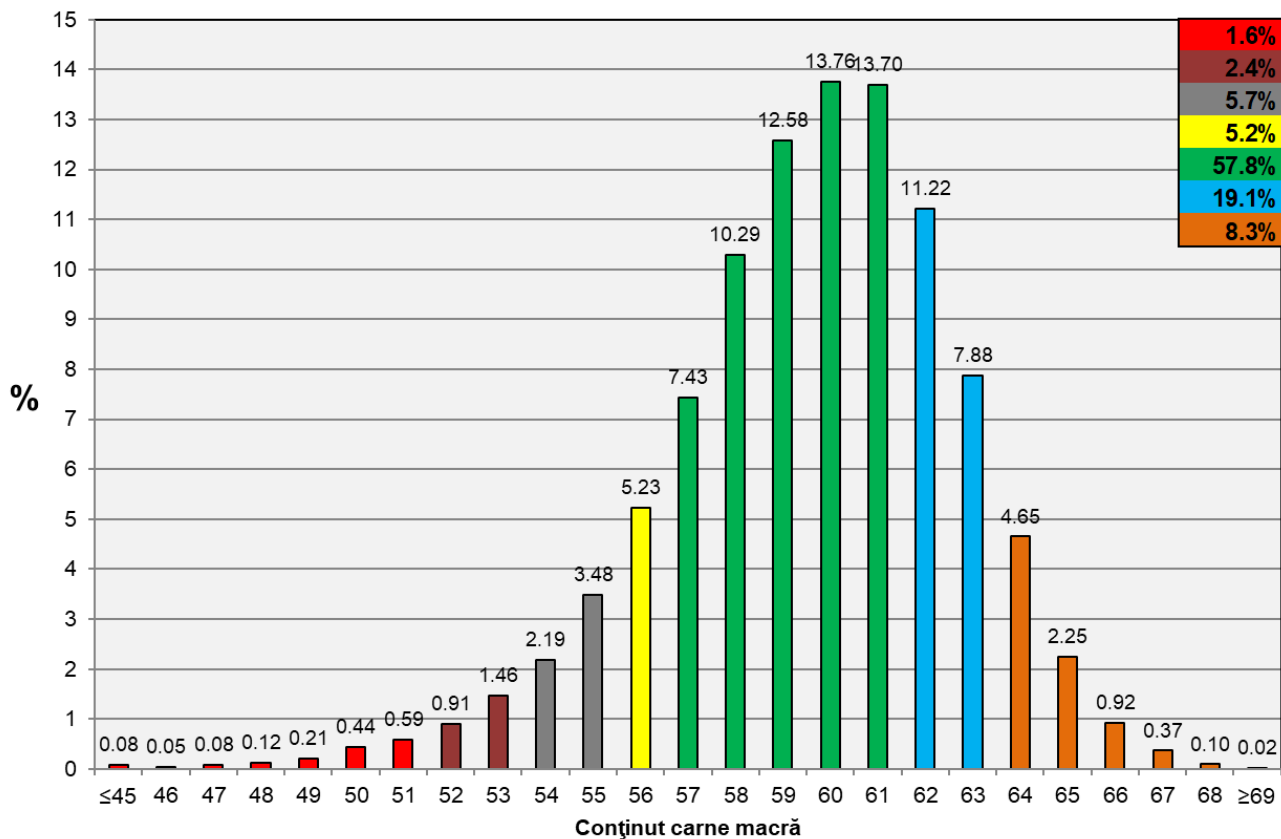


**FLUCTUAȚIA LUNARĂ A DISTRIBUȚIEI CARCASELOR CLASIFICATE ÎN CLASELE SEUROP**





**Distribuția carcaselor clasificate în România în luna martie 2021 (N = 308,626)**



**Distribuția greutății carcaselor clasificate în România în luna martie 2021 (N = 308,626)**

