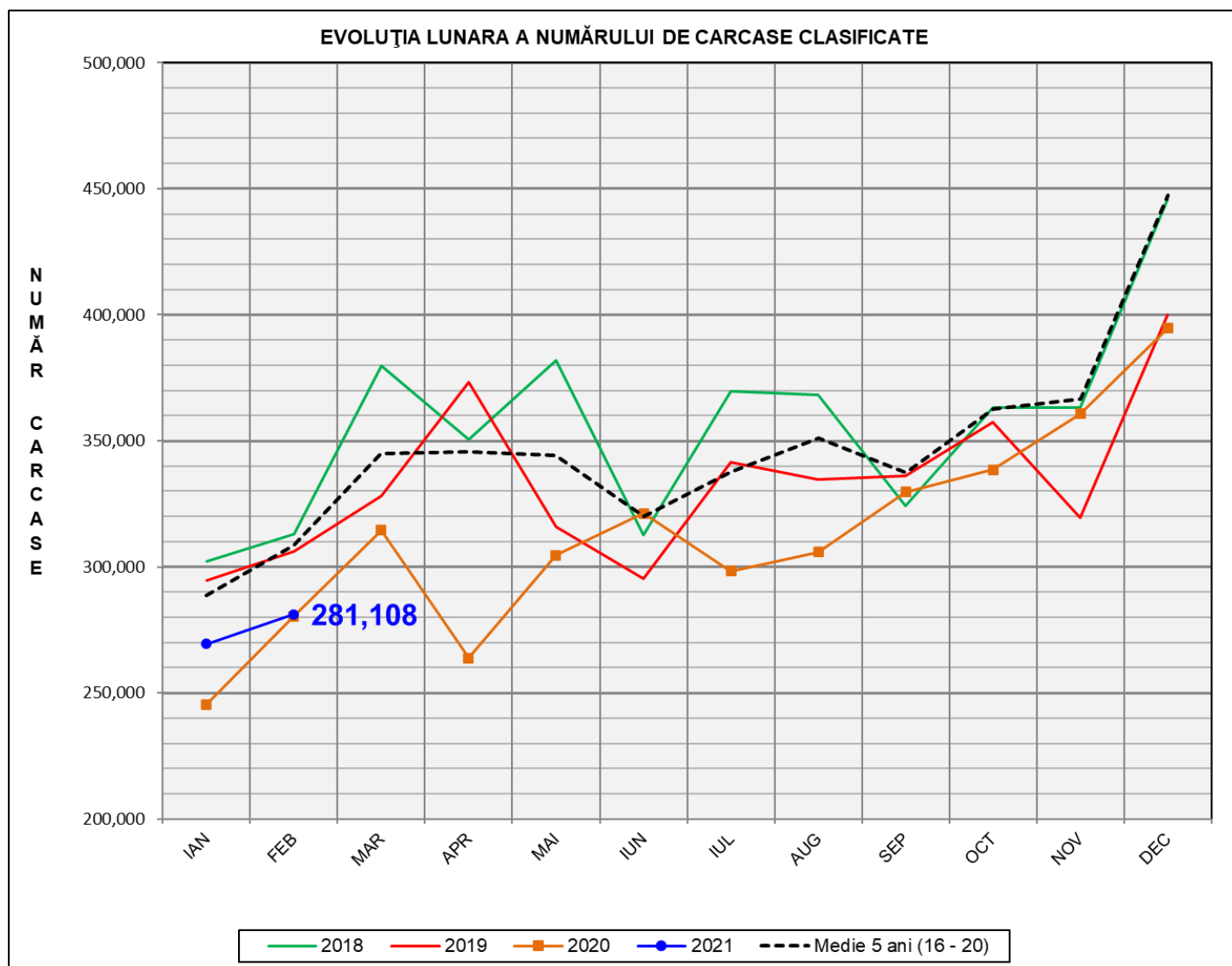


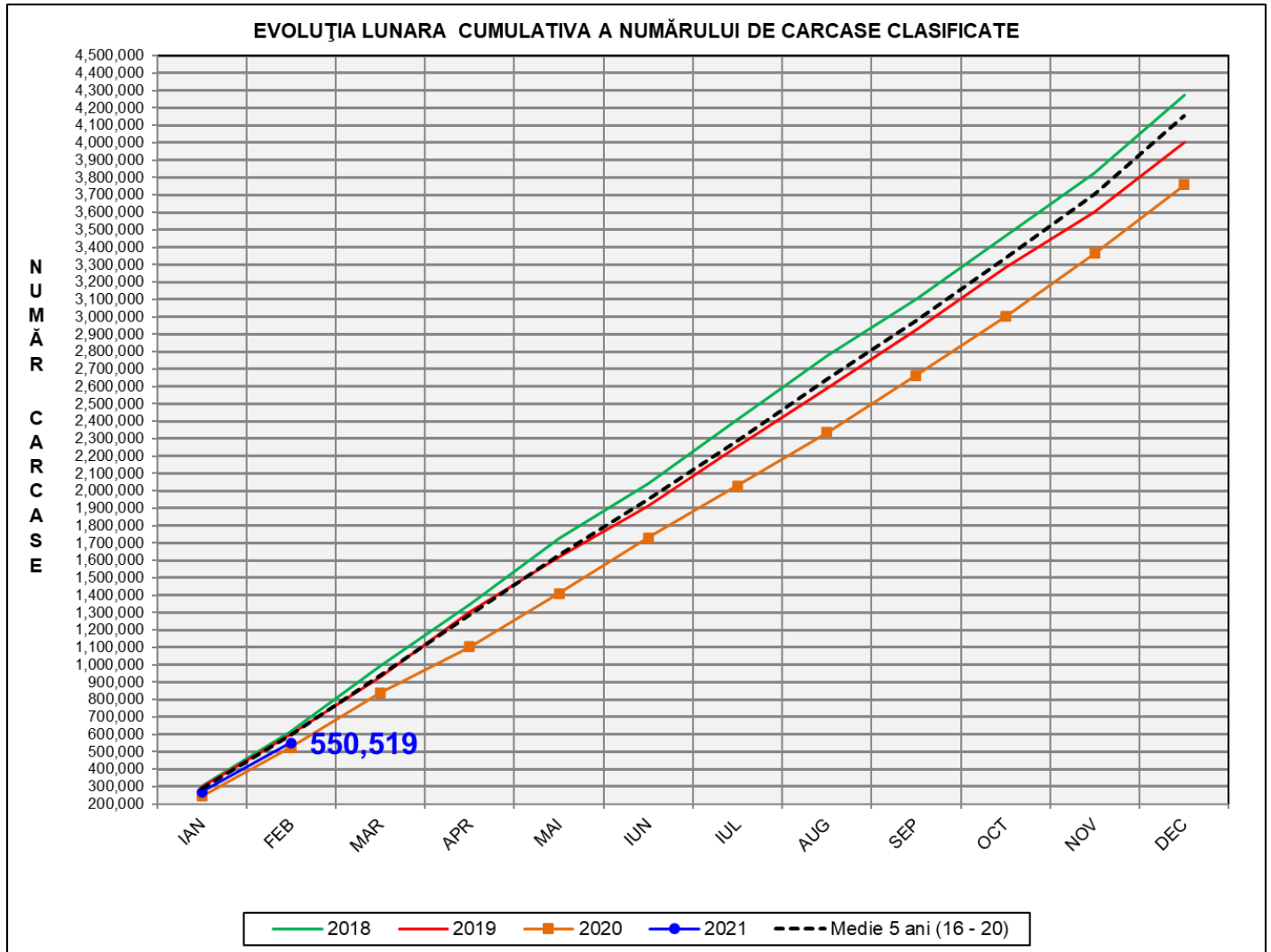
Rezultatele clasificării carcaselor de porcine

Februarie 2021



% Modificare		
1 LUNĂ	1 AN	MEDIE 5 ANI (2016 - 2020)
4.3%	0.2%	-8.8%

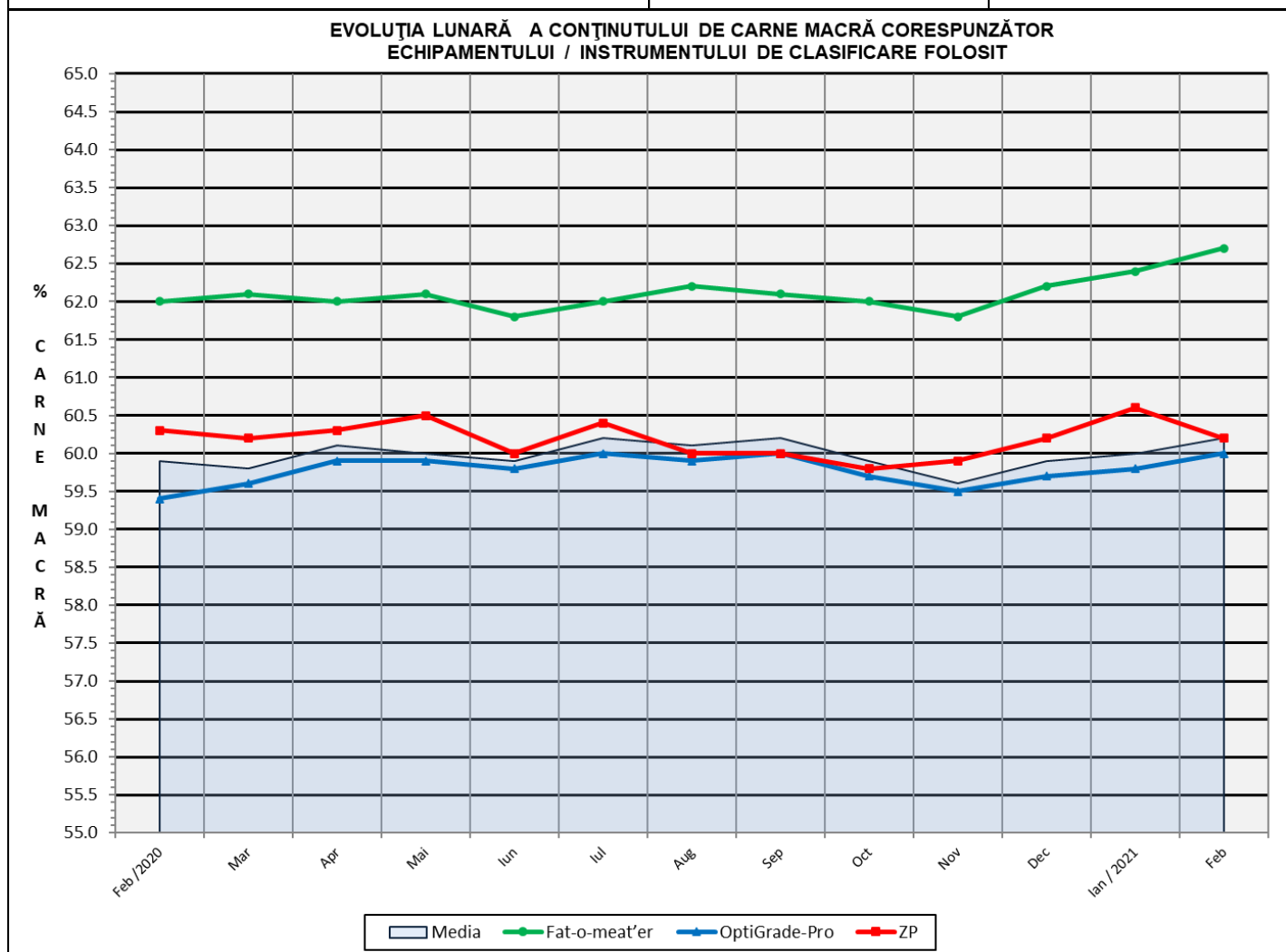
N.B. Culoarea coloanelor din diagramele de la pagina 6 sunt în legătură cu grila de prețuri (diagrama referitoare la distribuția conținutului de carne macră a carcaselor clasificate) și cu grila de bonificație și penalizare pentru intervalul de greutate a carcaselor (diagrama referitoare la distribuția greutății carcaselor clasificate).



% Modificare	
1 AN	MEDIE 5 ANI (2016 - 2020)
4.7%	-7.8%

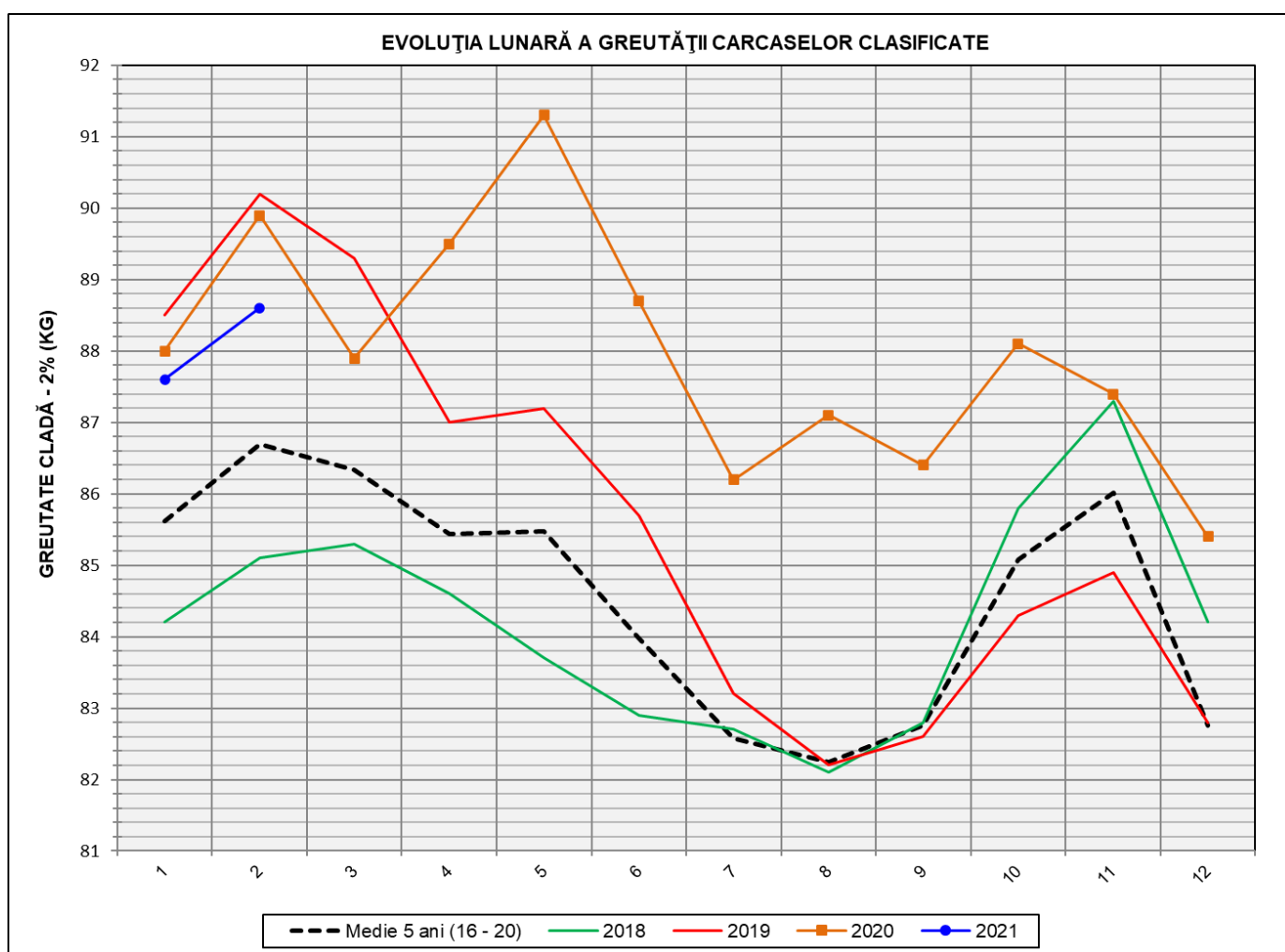
Numărul de carcase clasificate în luna februarie 2021 în funcție de echipamentul / instrumentul folosit

Metoda	Echipament / instrument	Număr carcase	% din total carcase
Sondă Optică	Fat-o-meat'er	14,062	5.00%
	OptiGrade-Pro	259,425	92.29%
ZP	Rigla	7,621	2.71%
TOTAL		281,108	100.00%



**DISTRIBUȚIA ÎN CLASE A CARCASELOR DE PORCINE
CLASIFICATE ÎN LUNA FEBRUARIE 2021**

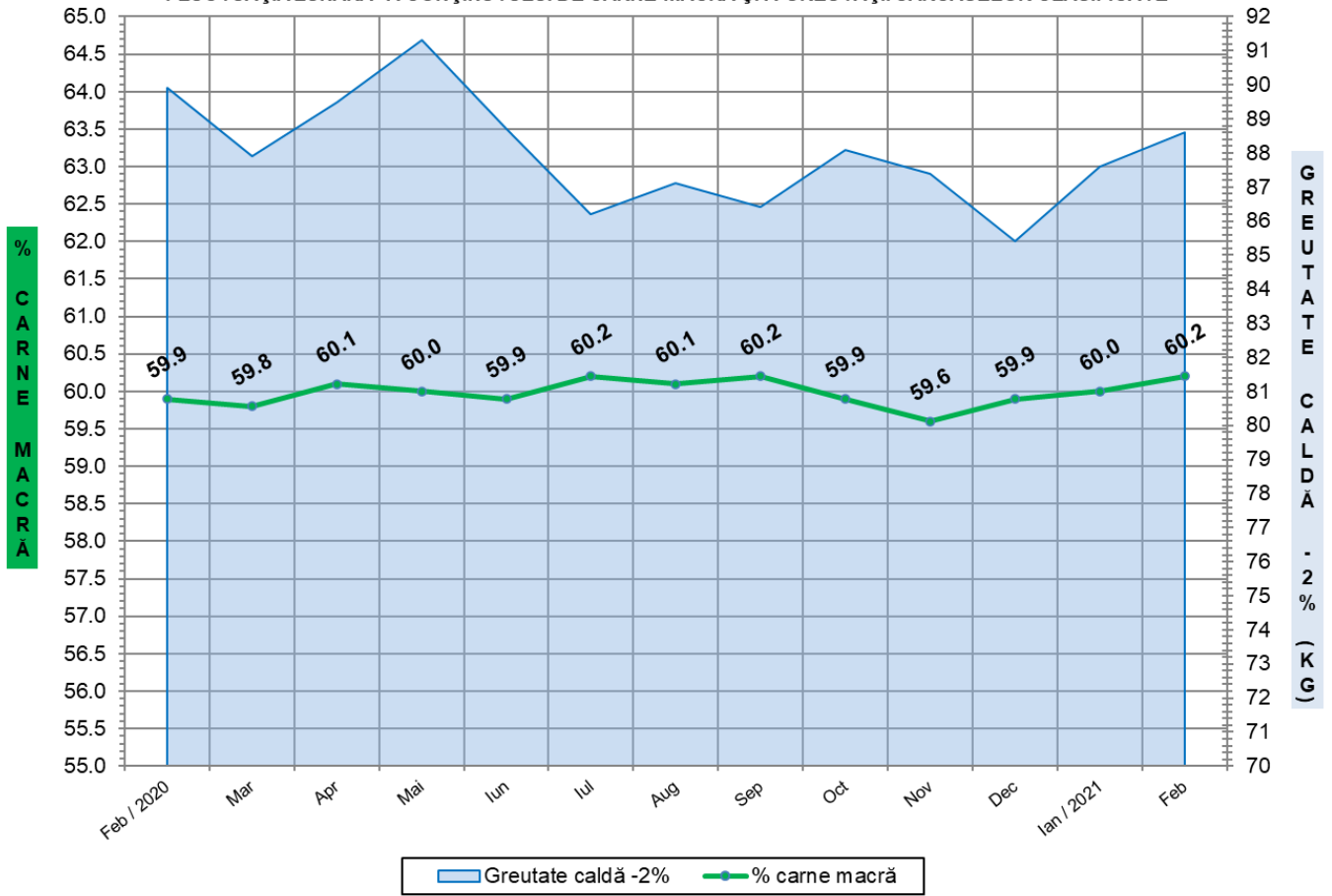
CLASA	% CARNE MACRĂ	NUMĂR CARCASE	% DIN TOTAL	% CARNE MACRĂ	GREUTATE CALDĂ - 2% (KG)
S	≥ 60	158,357	56.33	62.3	86.8
E	55 - 59.9	106,450	37.87	58.1	90.5
U	50 - 54.9	14,676	5.22	53.3	94.0
R	45 - 49.9	1,409	0.50	48.3	92.9
O	40 - 44.9	175	0.06	42.9	94.3
P	< 40	41	0.01	37.4	89.6
TOTAL		281,108	100.00	60.2	88.6



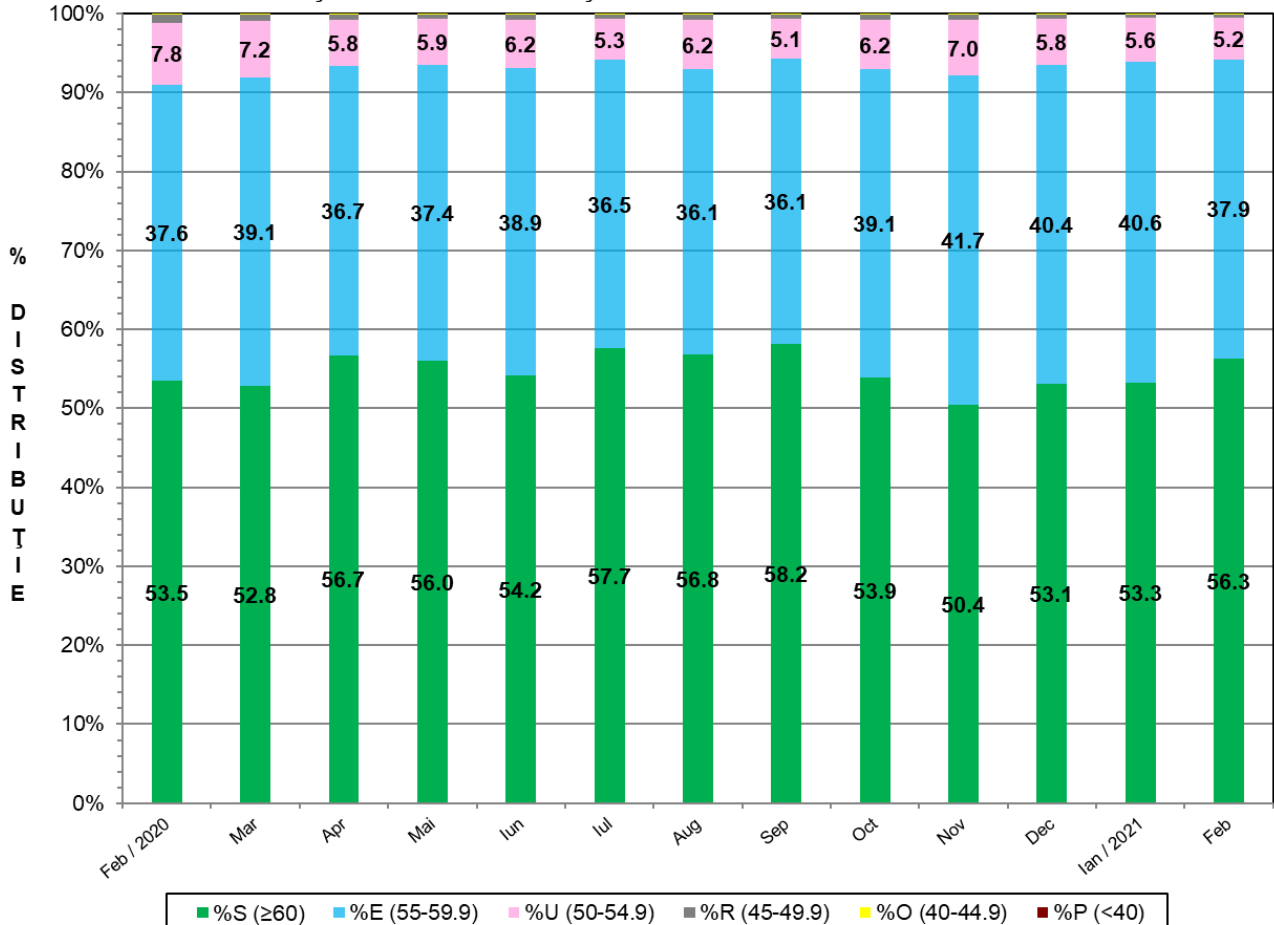
GREUTATE CALDĂ - 2% (KG)	VARIAȚIE		
	1 LUNĂ	1 AN	MEDIE 5 ANI (2016 - 2020)
88.6	1.1%	-1.4%	2.2%



FLUCTUAȚIA LUNARĂ A CONȚINUTULUI DE CARNE MACRĂ ȘI A GREUTĂȚII CARCASELOR CLASIFICATE

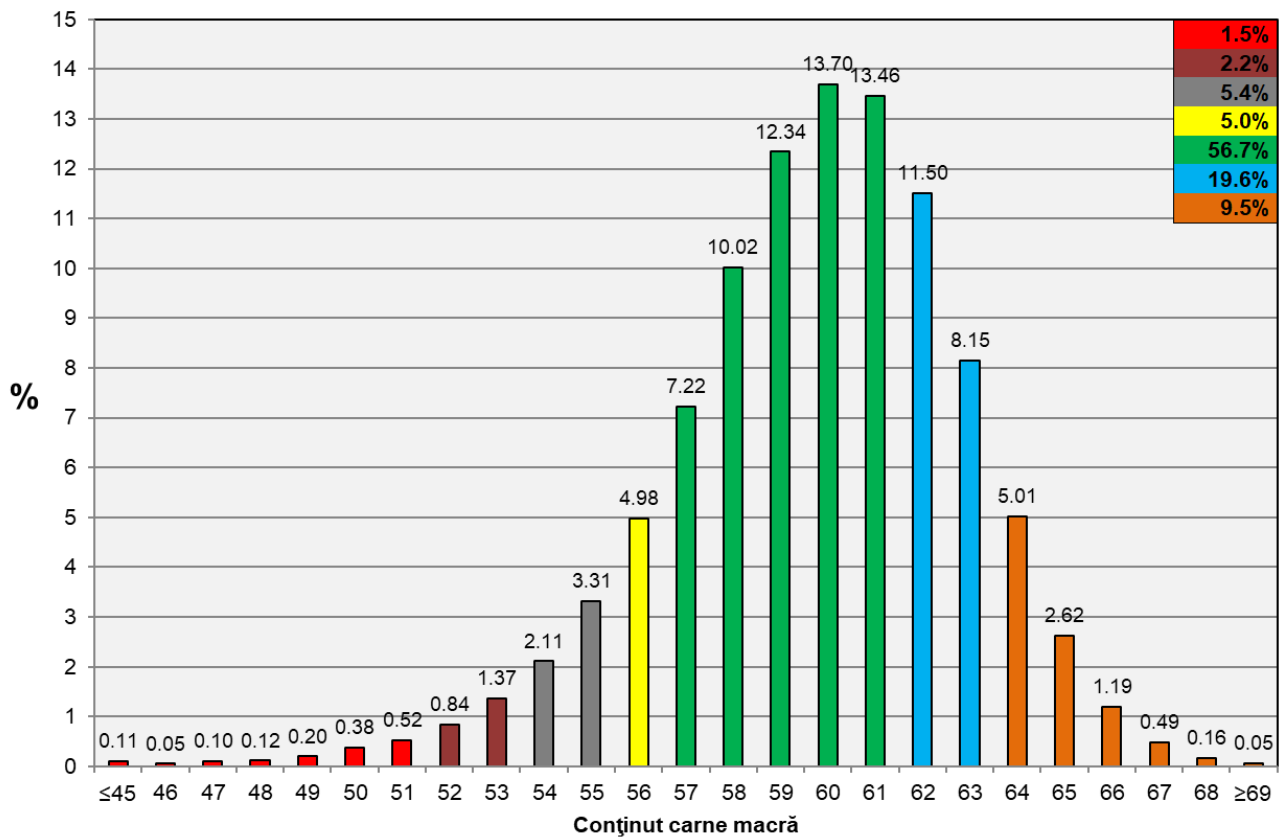


FLUCTUAȚIA LUNARĂ A DISTRIBUȚIEI CARCASELOR CLASIFICATE ÎN CLASELE SEUROP





Distribuția carcaselor clasificate în România în luna februarie 2021 (N = 281,108)



Distribuția greutății carcaselor clasificate în România în luna februarie 2021 (N = 281,108)

