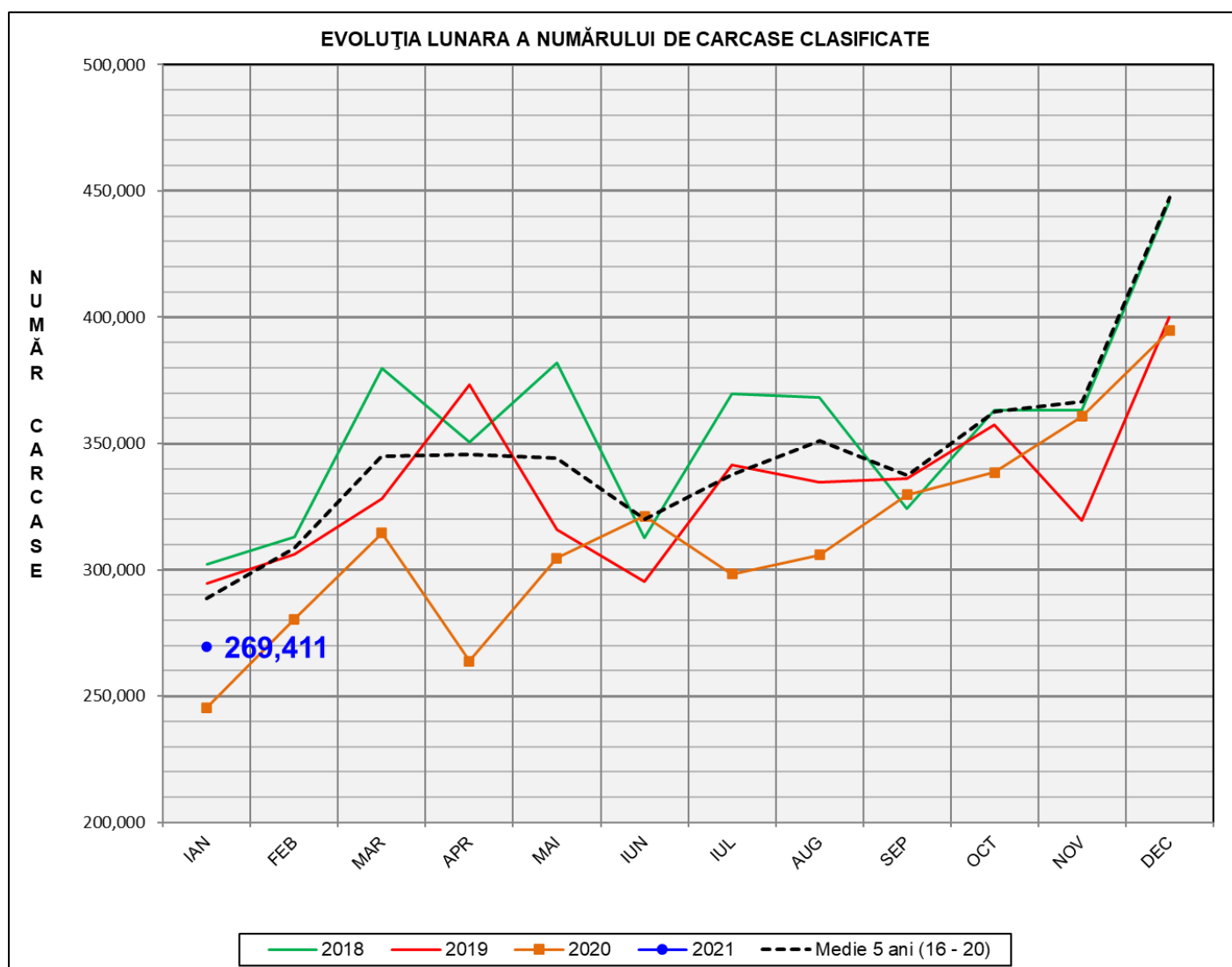


Rezultatele clasificării carcaselor de porcine

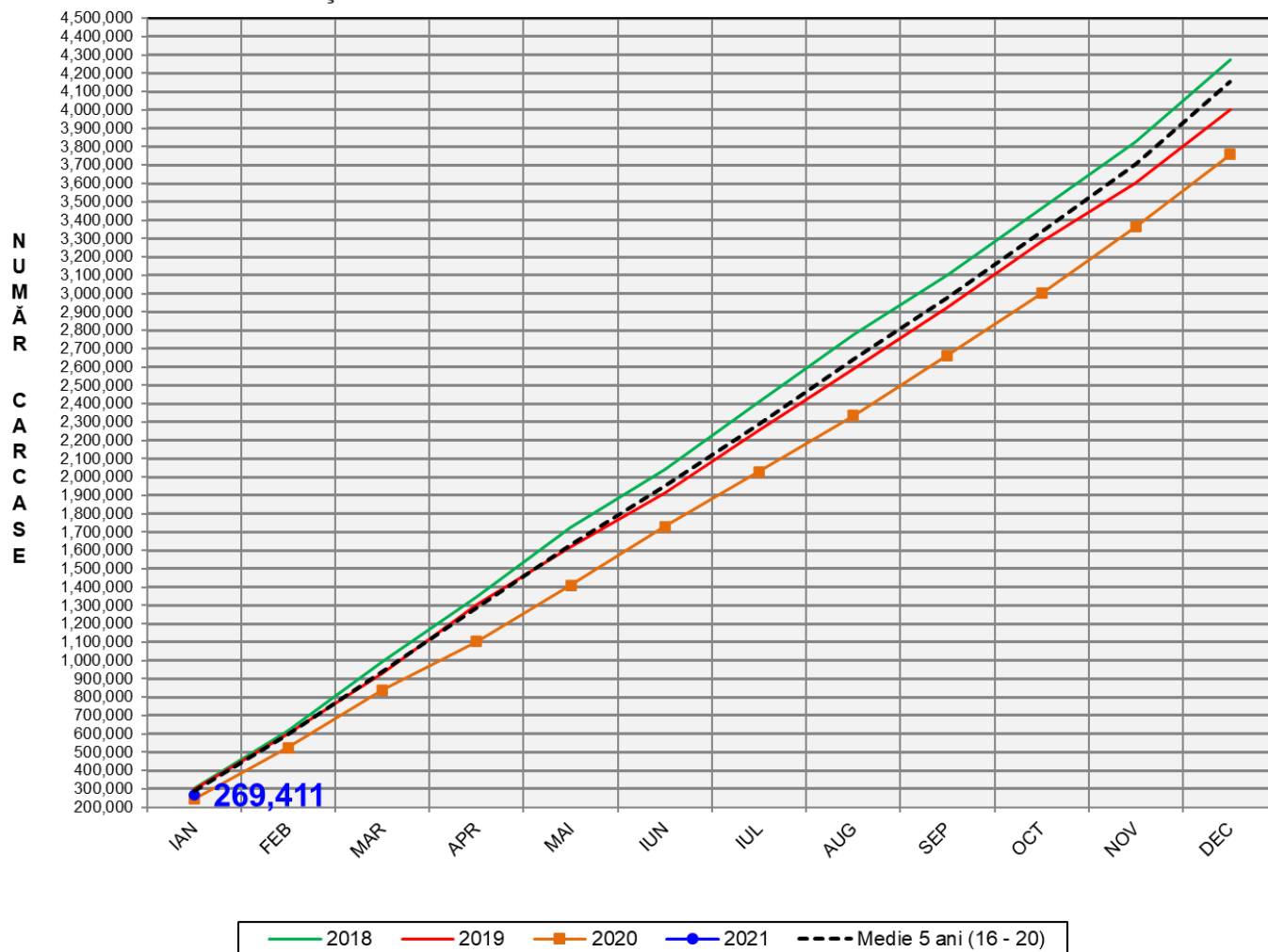
Ianuarie 2021



% Modificare		
1 LUNĂ	1 AN	MEDIE 5 ANI (2016 - 2020)
-31.7%	9.8%	-6.7%

N.B. Culoarele coloanelor din diagramele de la pagina 6 sunt în legătură cu grila de prețuri (diagrama referitoare la distribuția conținutului de carne macră a carcaselor clasificate) și cu grila de bonificație și penalizare pentru intervalul de greutate a carcaselor (diagrama referitoare la distribuția greutății carcaselor clasificate).

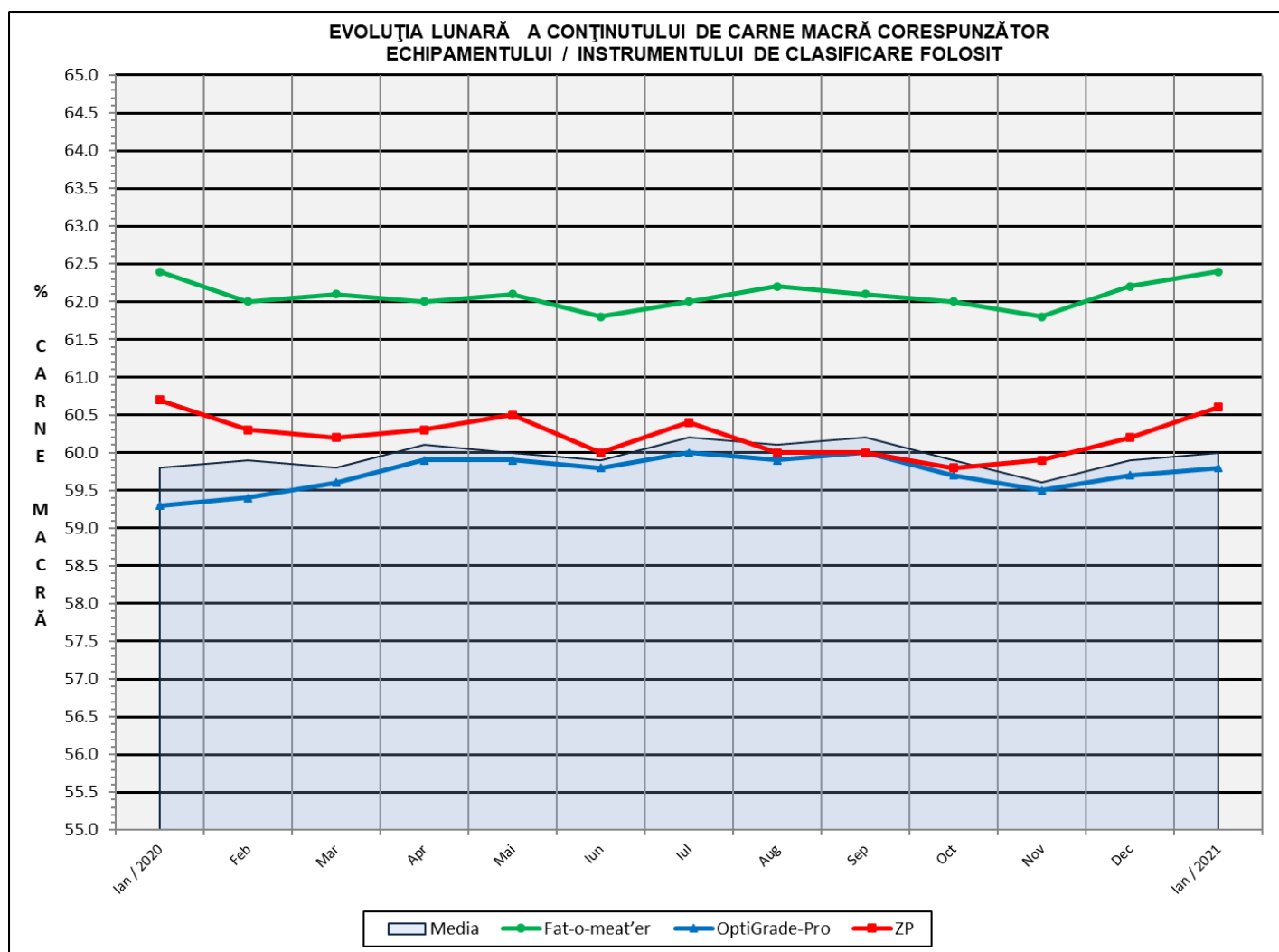
EVOLUȚIA LUNARA CUMULATIVA A NUMĂRULUI DE CARCASE CLASIFICATE



% Modificare	
1 AN	MEDIE 5 ANI (2016 - 2020)
9.8%	-6.7%

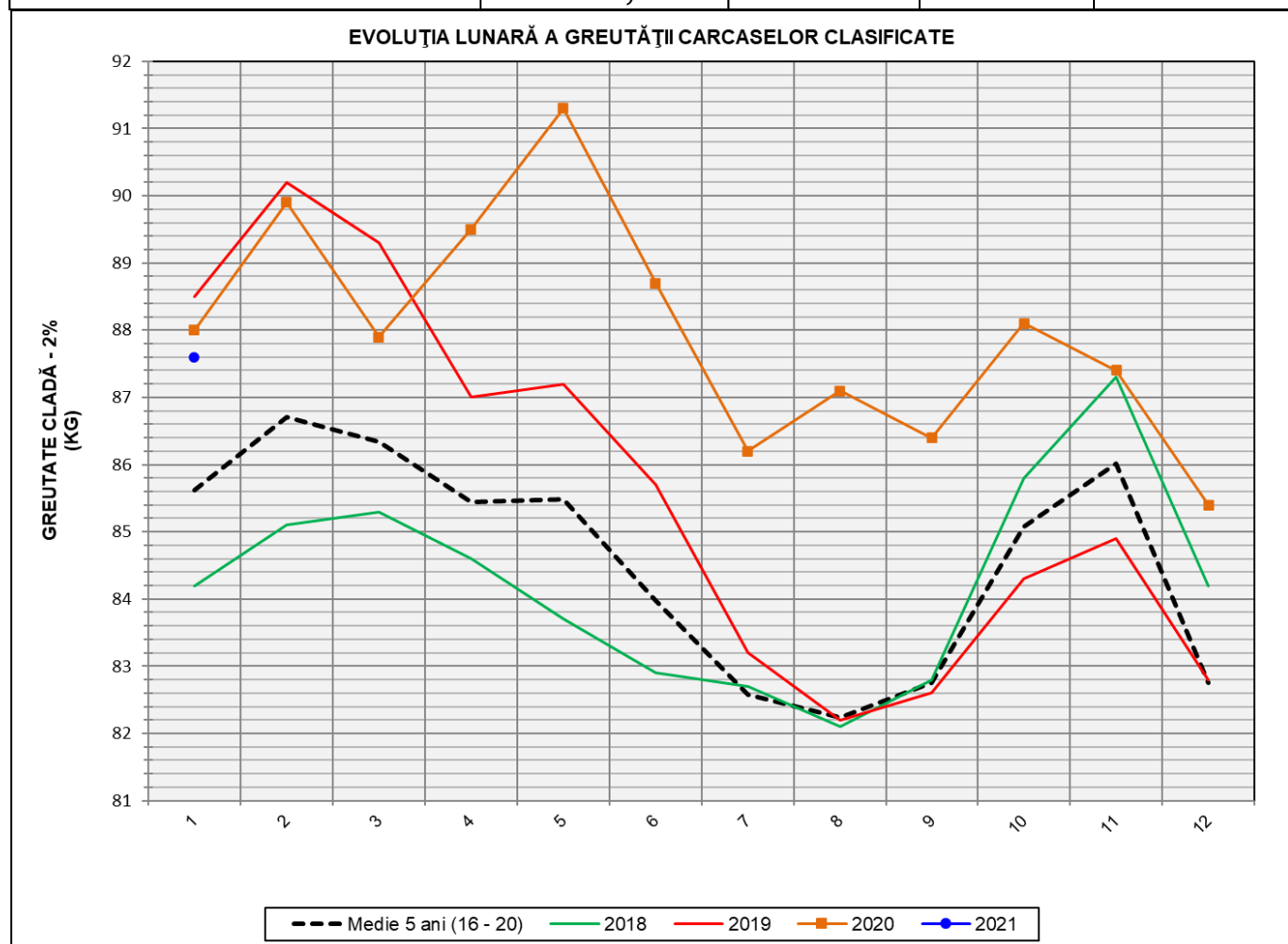
Numărul de carcase clasificate în luna ianuarie 2021 în funcție de echipamentul / instrumentul folosit

Metoda	Echipament / instrument	Număr carcase	% din total carcase
Sondă Optică	Fat-o-meat'er	16,961	6.30%
	OptiGrade-Pro	244,862	90.89%
ZP	Rigla	7,588	2.82%
TOTAL		269,411	100.00%

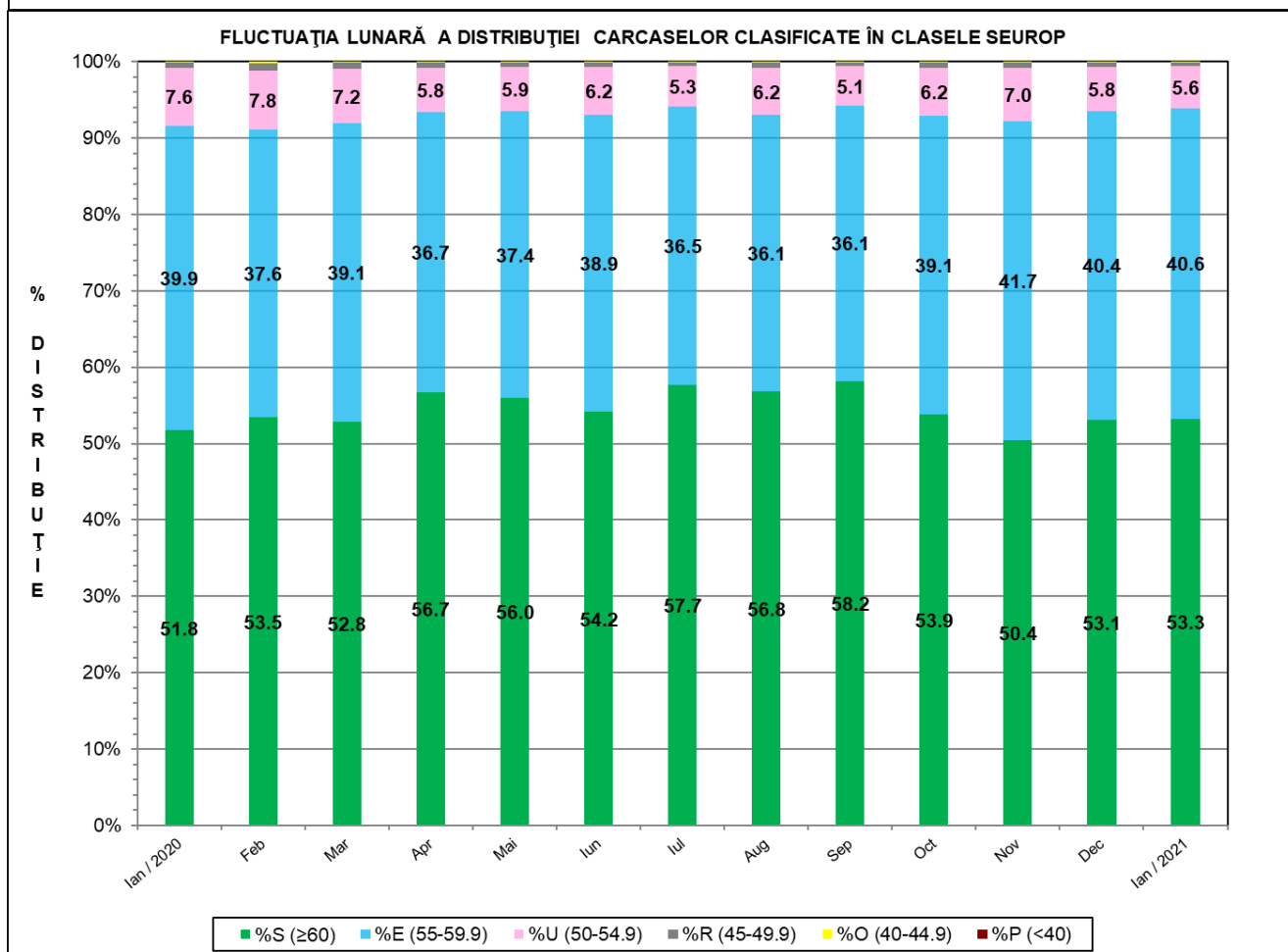
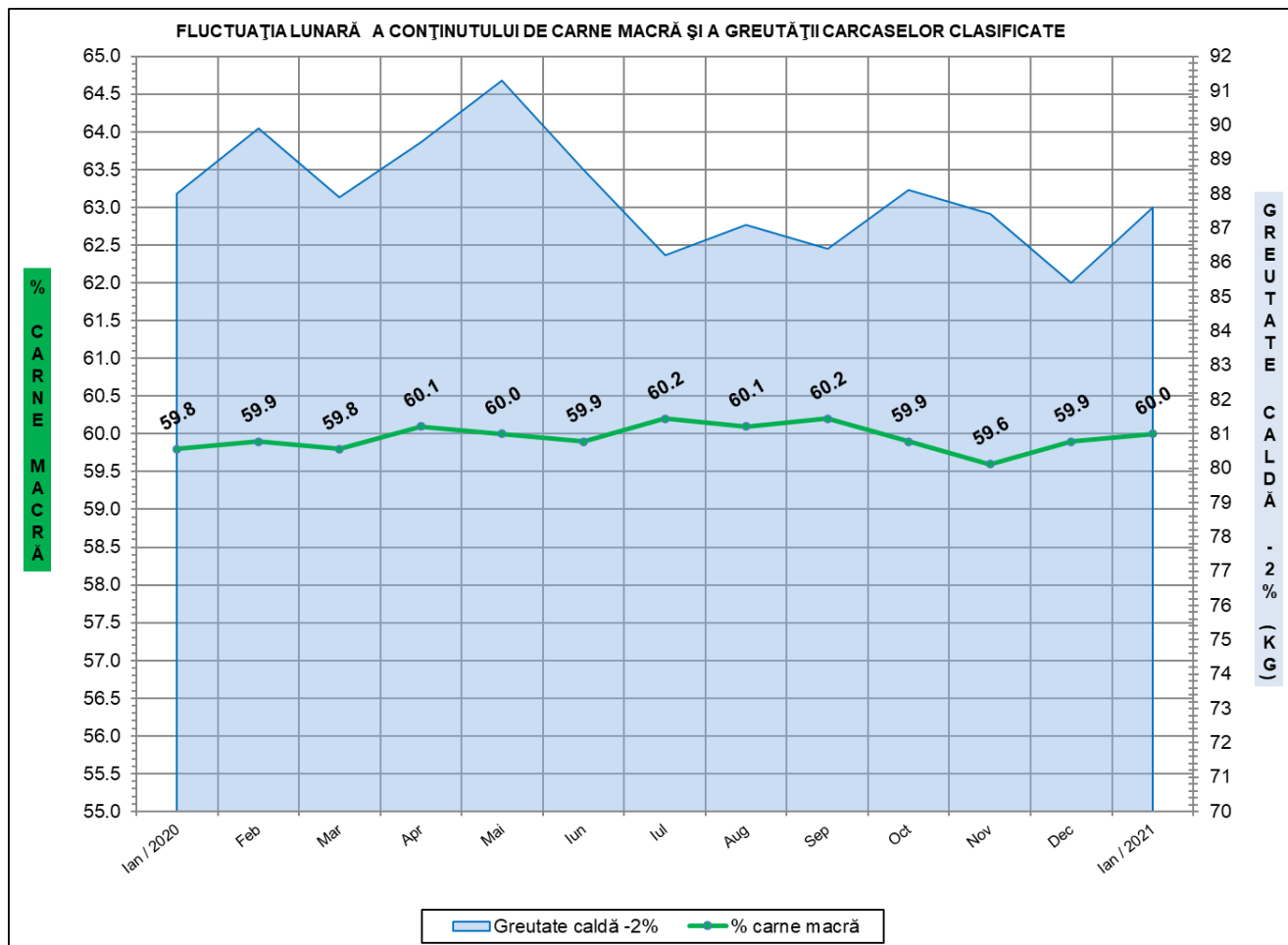


**ÎNCADRAREA ÎN CLASE A CARCASELOR DE PORCINE
CLASIFICATE ÎN LUNA IANUARIE 2021**

CLASA	% CARNE MACRĂ	NUMĂR CARCASE	% DIN TOTAL	% CARNE MACRĂ	GREUTATE CALDĂ - 2% (KG)
S	≥ 60	143,498	53.26	62.2	85.5
E	55 - 59.9	109,398	40.61	58.0	89.6
U	50 - 54.9	15,053	5.59	53.3	93.6
R	45 - 49.9	1,273	0.47	48.3	94.3
O	40 - 44.9	158	0.06	43.1	97.8
P	< 40	31	0.01	37.2	88.2
TOTAL		269,411	100.00	60.0	87.6

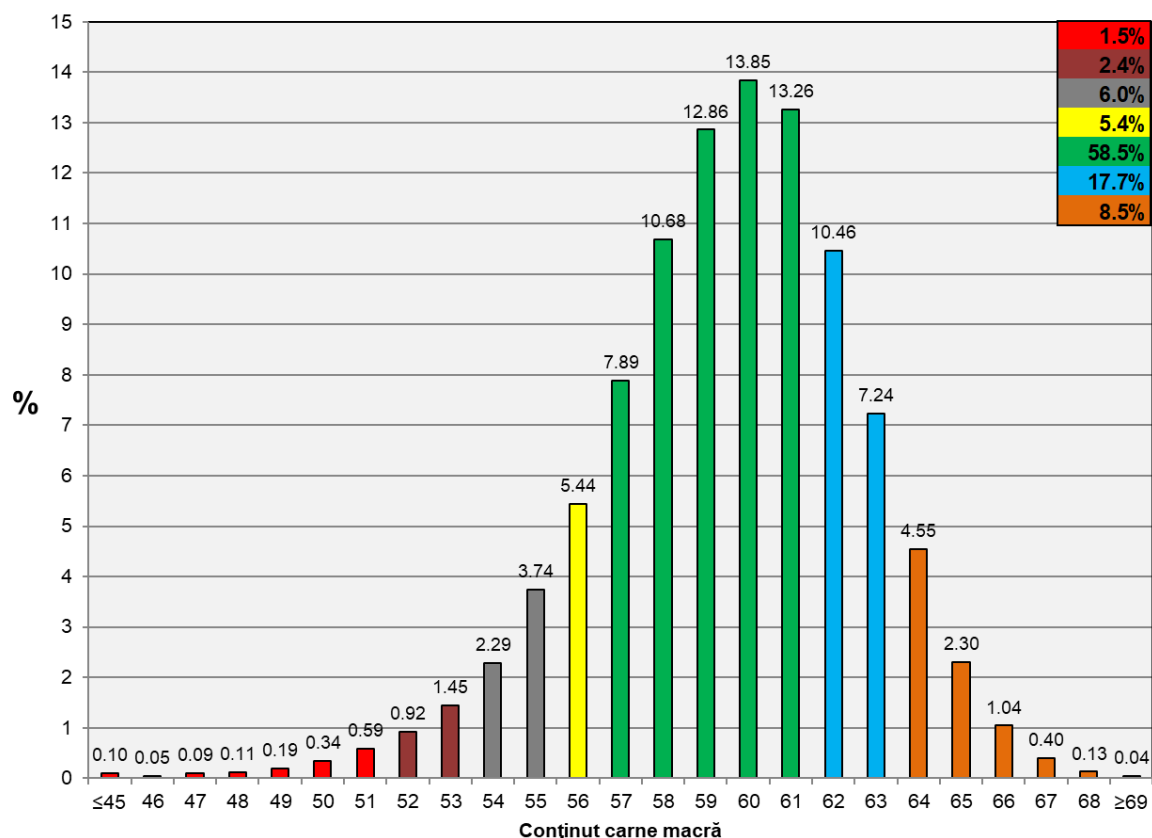


GREUTATE CALDĂ - 2% (KG)	VARIAȚIE		
	1 LUNĂ	1 AN	MEDIE 5 ANI (2016 - 2020)
87.6	2.6%	-0.5%	2.3%





Distribuția carcaselor clasificate în România în luna ianuarie 2021 (N = 269,411)



Distribuția greutatei carcaselor clasificate în România în luna ianuarie 2021 (N = 269,411)

