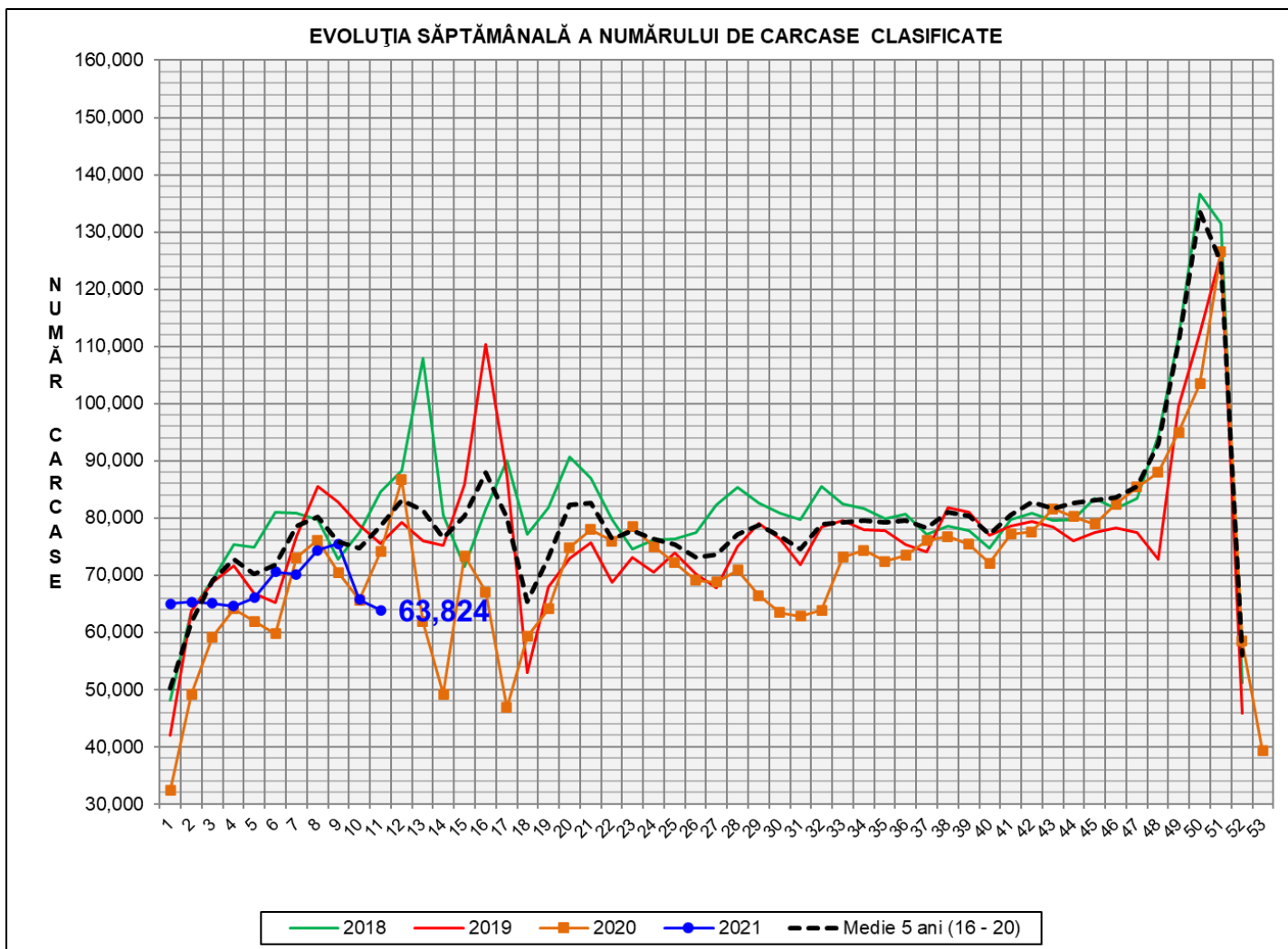


Rezultatele clasificării carcaselor de porcine

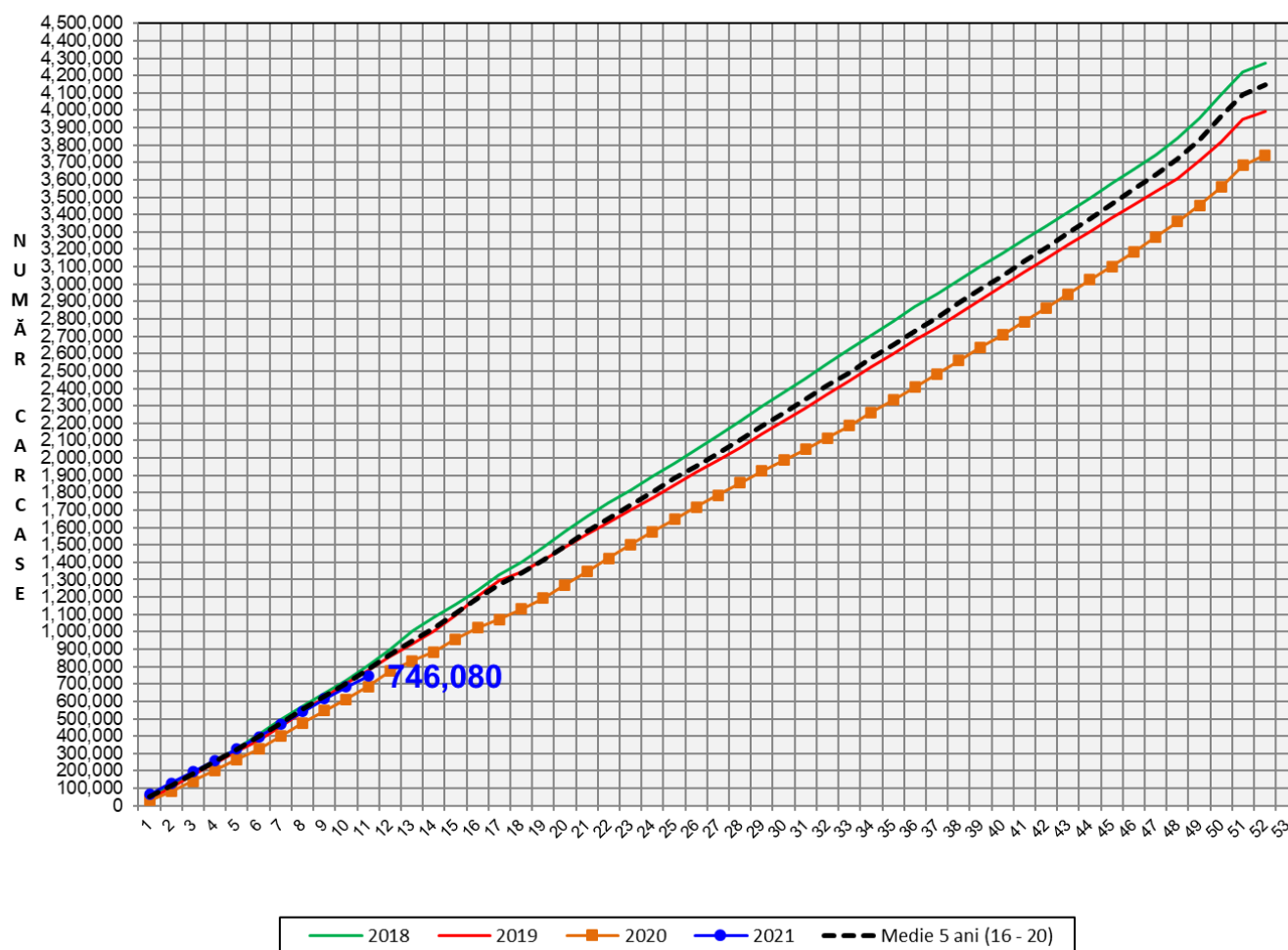
Săptămâna 11 (15 – 21 martie 2021)



% Modificare		
1 SĂPT	1 AN	MEDIE 5 ANI (2016 - 2020)
-2.9%	-13.9%	-18.7%

N.B. Culorile coloanelor din diagramele de la pagina 6 sunt în legătură cu grila de prețuri (diagrama referitoare la distribuția conținutului de carne macră a carcaselor clasificate) și cu grila de bonificație și penalizare pentru intervalul de greutate a carcaselor (diagrama referitoare la distribuția greutății carcaselor clasificate).

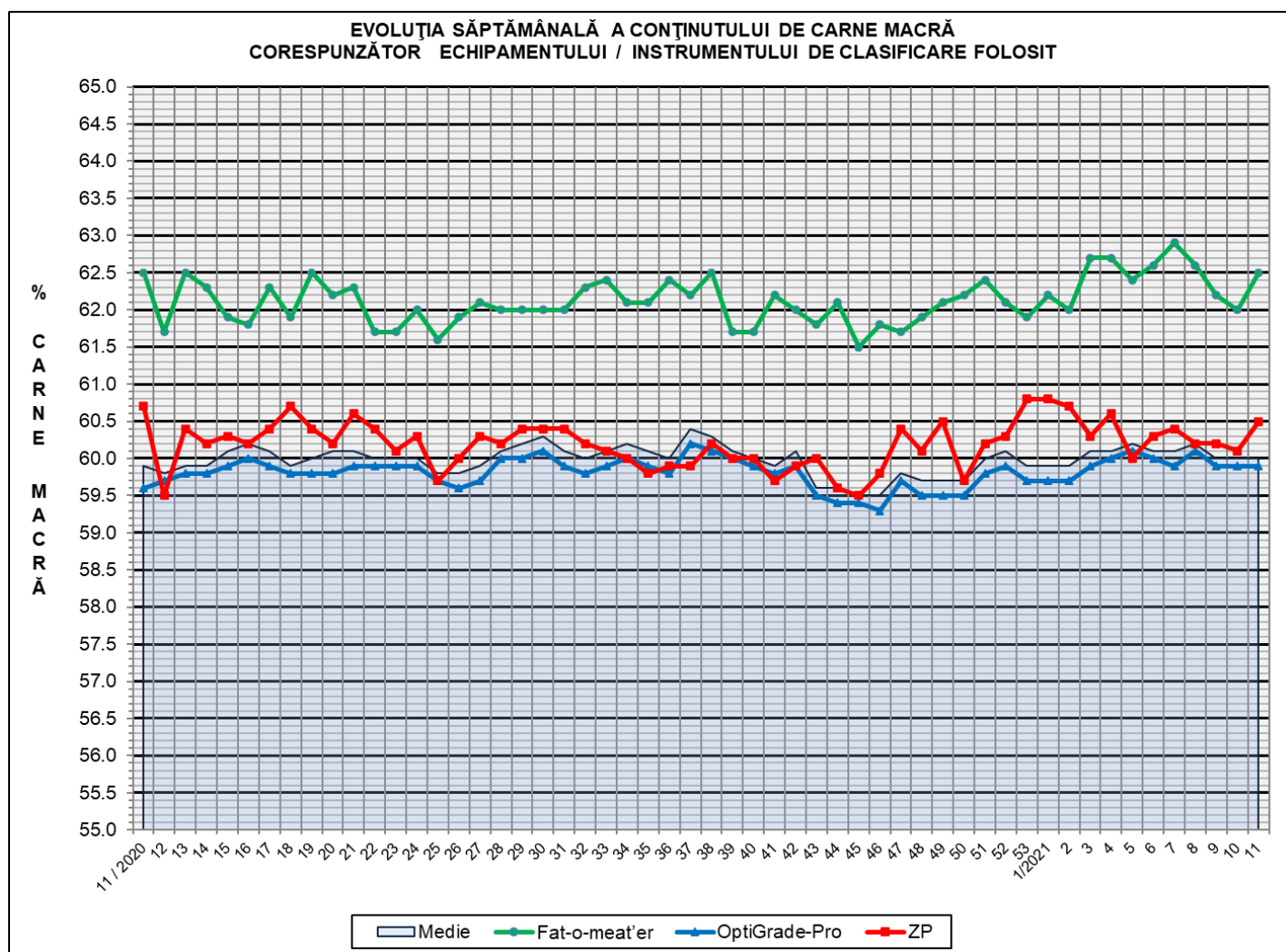
EVOLUȚIA SĂPTĂMÂNALĂ CUMULATIVĂ A NUMĂRULUI DE CARCASE CLASIFICATE



% Modificare	
1 AN	MEDIE 5 ANI (2016 - 2020)
8.8%	-4.8%

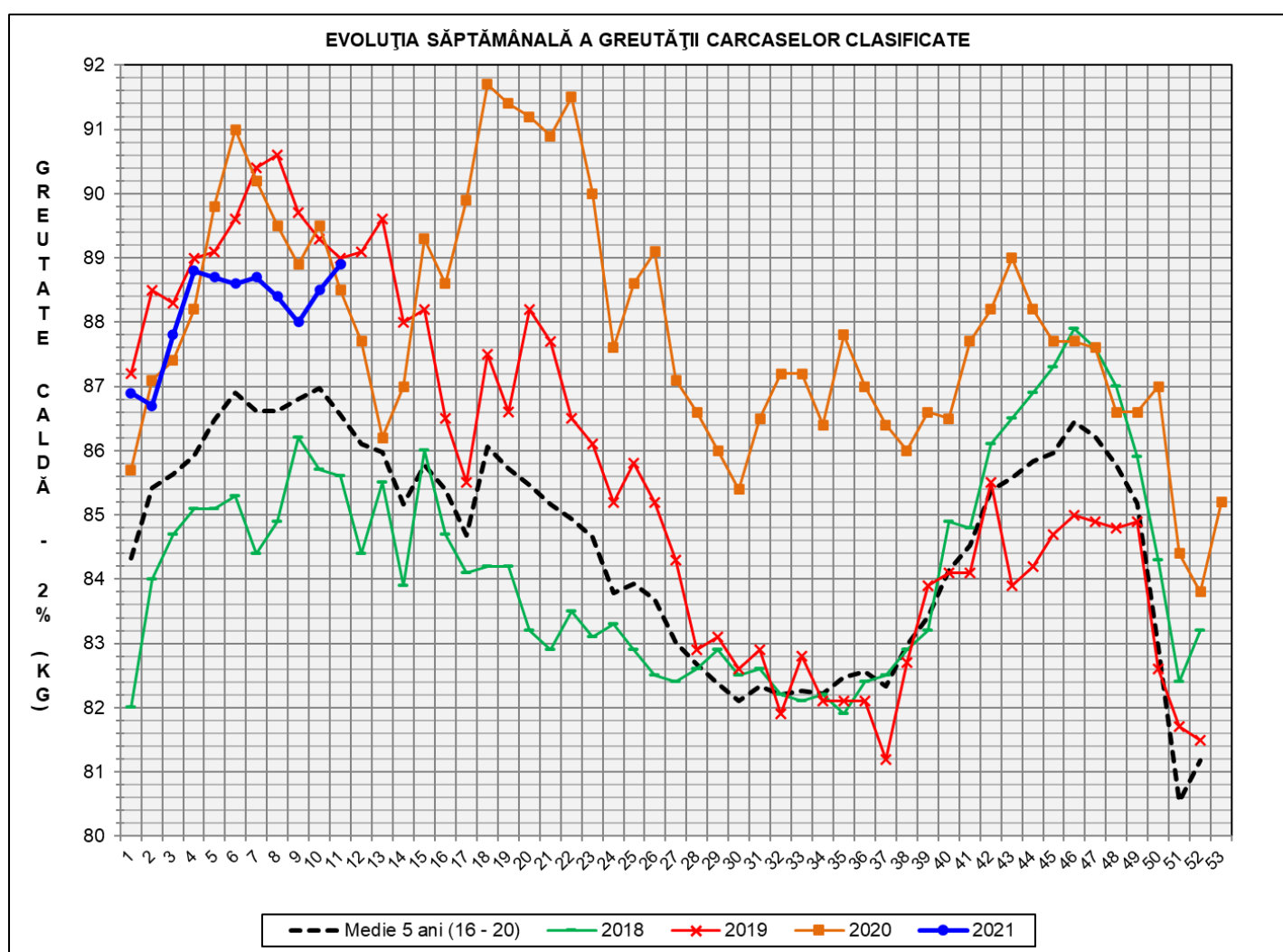
Numărul de carcase clasificate în săptămâna 15 - 21 martie 2021 în funcție de echipamentul / instrumentul folosit

Metoda	Echipament / instrument	Număr carcase	% din total carcase
Sondă Optică	Fat-o-meat'er	1,975	3.09%
	OptiGrade-Pro	60,244	94.39%
ZP	Rigla	1,605	2.51%
TOTAL		63,824	100.00%



**DISTRIBUȚIA ÎN CLASE A CARCASELOR DE PORCINE CLASIFICATE
ÎN SĂPTĂMÂNA 15 - 21 MARTIE 2021**

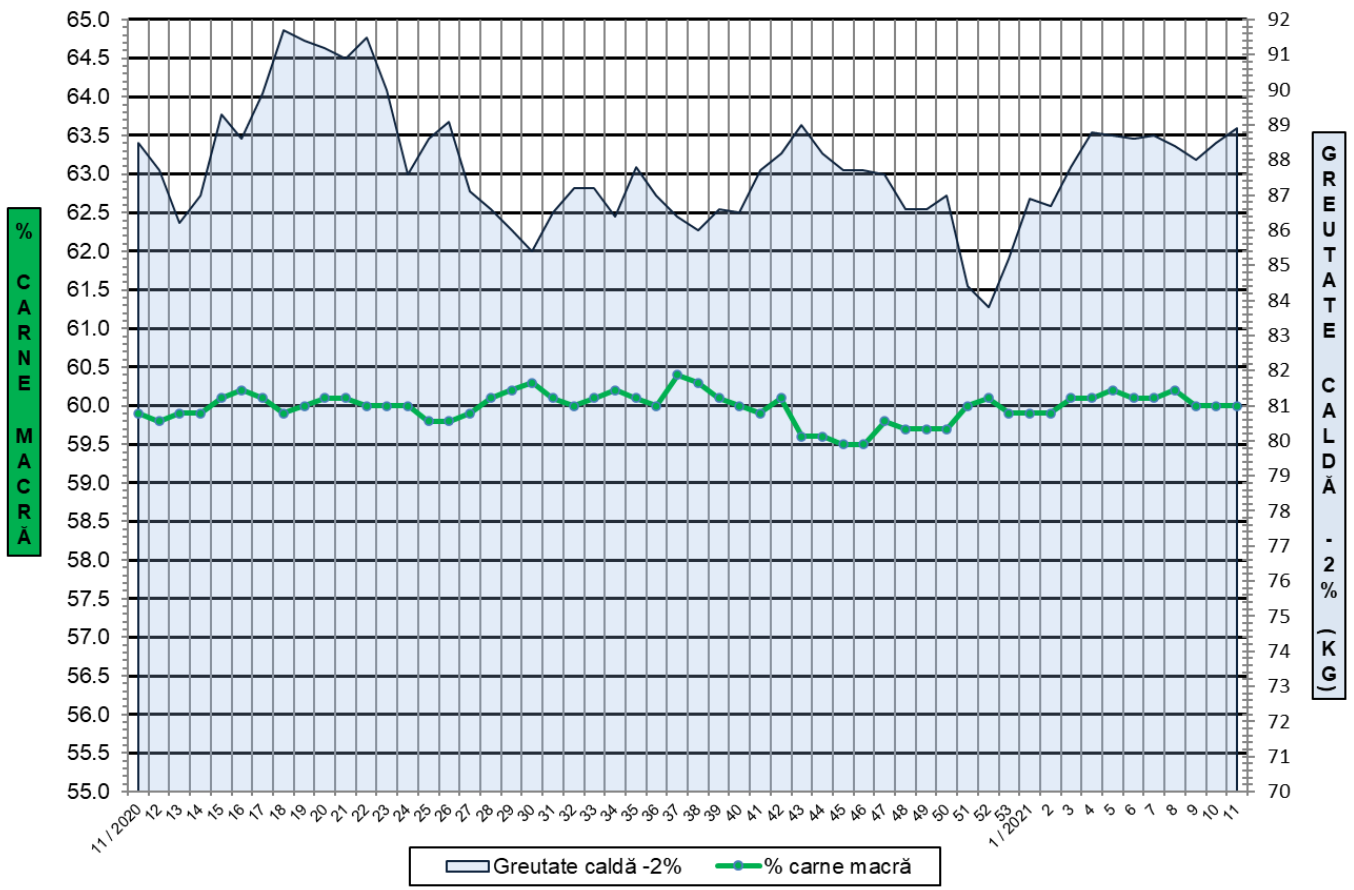
CLASA	% CARNE MACRĂ	NUMĂR CARCASE	% DIN TOTAL	% CARNE MACRĂ	GREUTATE CALDĂ - 2% (KG)
S	≥ 60	35,268	55.26	62.2	87.1
E	55 - 59.9	24,739	38.76	58.1	90.7
U	50 - 54.9	3,485	5.46	53.3	93.1
R	45 - 49.9	296	0.46	48.3	94.0
O	40 - 44.9	31	0.05	43.2	101.1
P	< 40	5	0.01	37.6	90.5
TOTAL		63,824	100.00	60.0	88.9



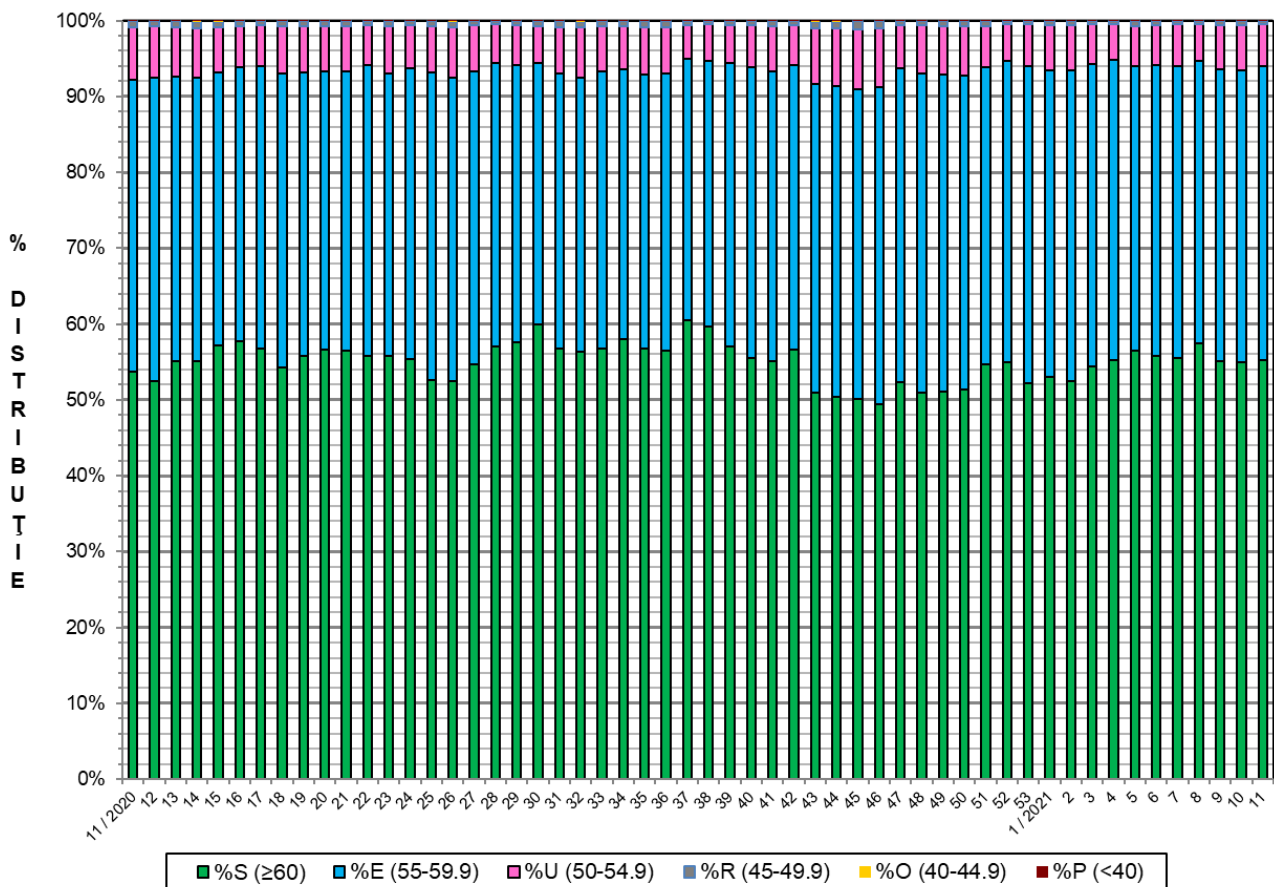
GREUTATE CALDĂ - 2% (KG)	VARIAȚIE			
	1 SĂPT	4 SĂPT	1 AN	MEDIE 5 ANI (2016 - 2020)
88.9	0.5%	0.2%	0.5%	2.7%



FLUCTUAȚIA SĂPTĂMÂNALĂ A CONȚINUTULUI DE CARNE MACRĂ ȘI A GREUTĂȚII CARCASELOR CLASIFICATE

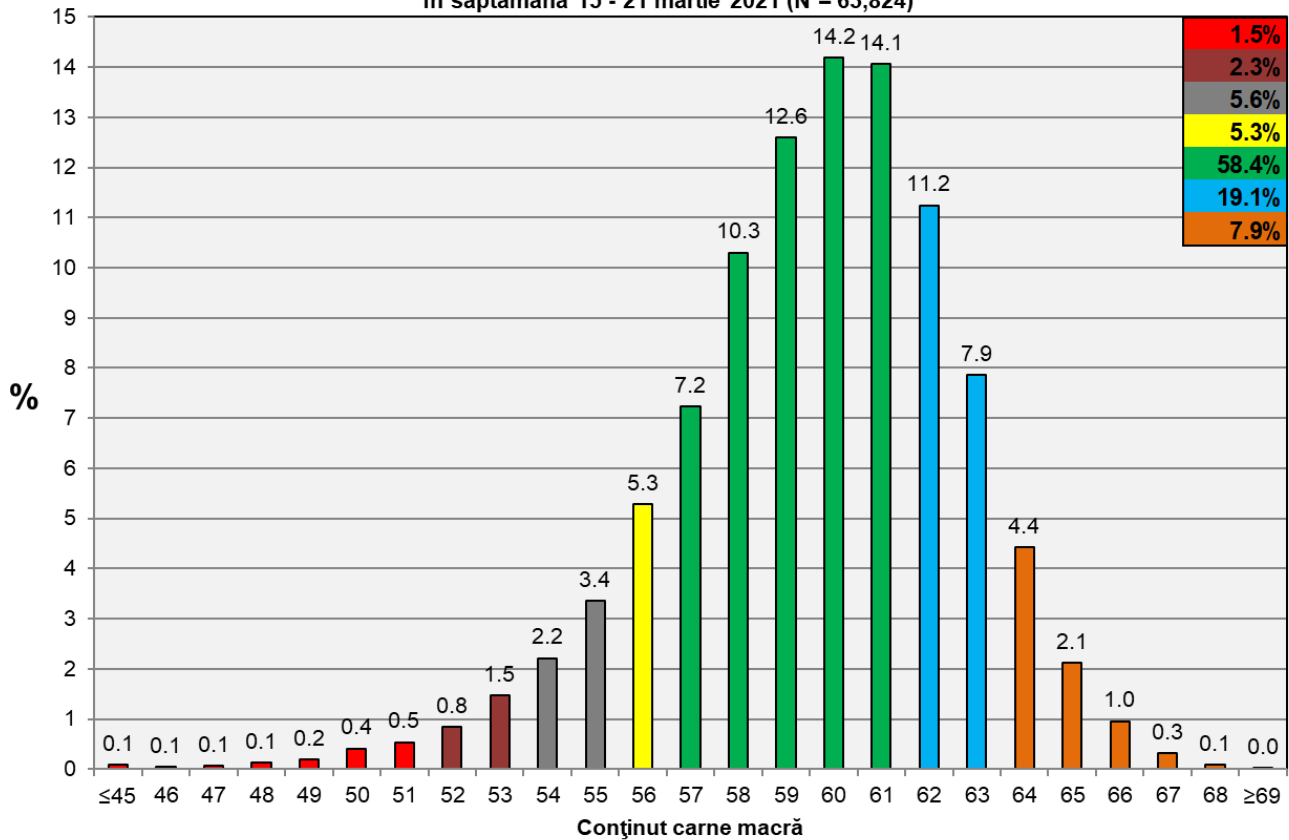


FLUCTUAȚIA SĂPTĂMÂNALĂ A DISTRIBUȚIEI CARCASELOR CLASIFICATE ÎN CLASELE SEUROP





Distribuția conținutului de carne macră a carcaselor clasificate în România în săptămâna 15 - 21 martie 2021 (N = 63,824)



Distribuția greutății carcaselor clasificate în România în săptămâna 15 - 21 martie 2021 (N = 63,824)

