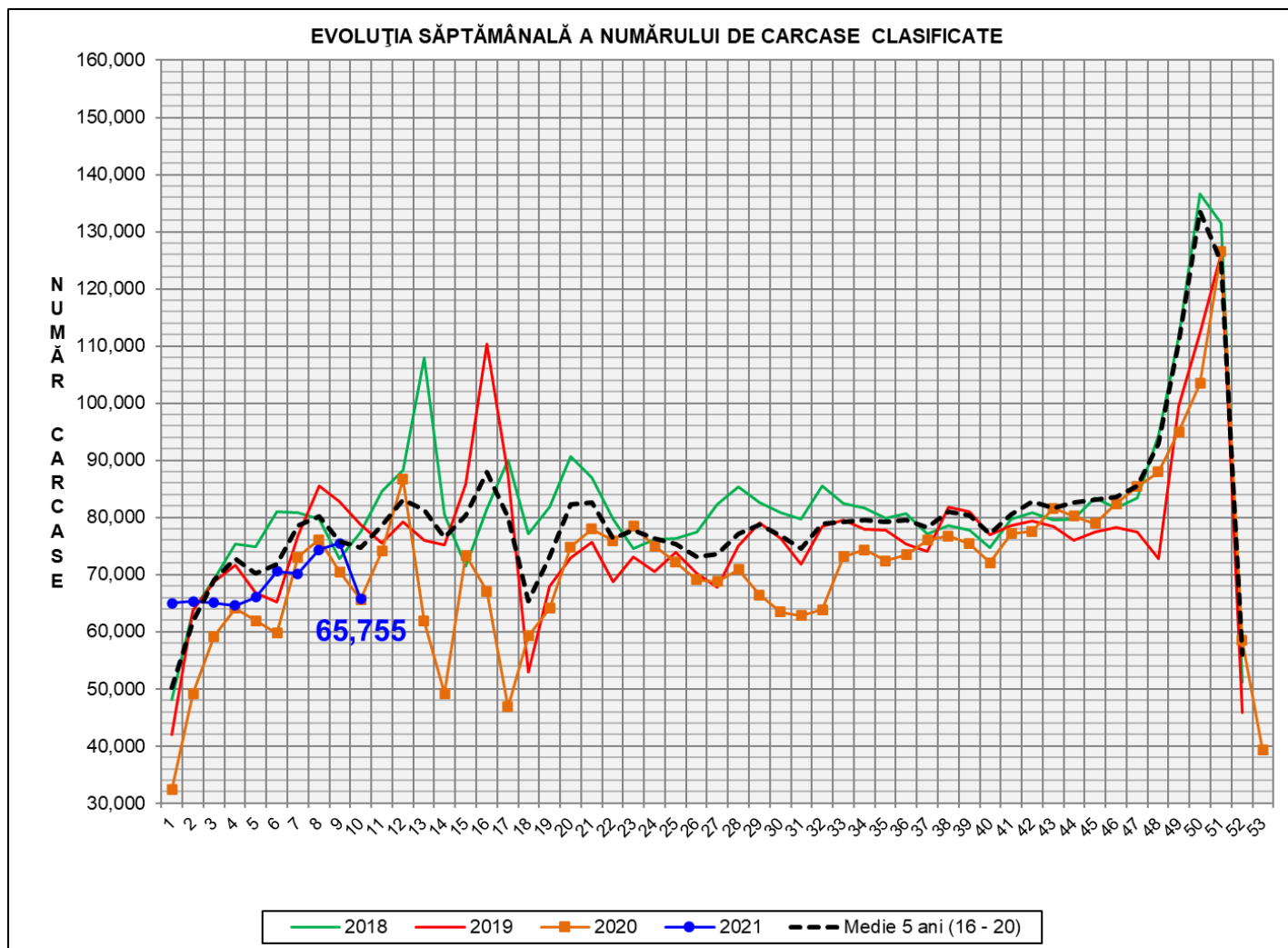


Rezultatele clasificării carcaselor de porcine

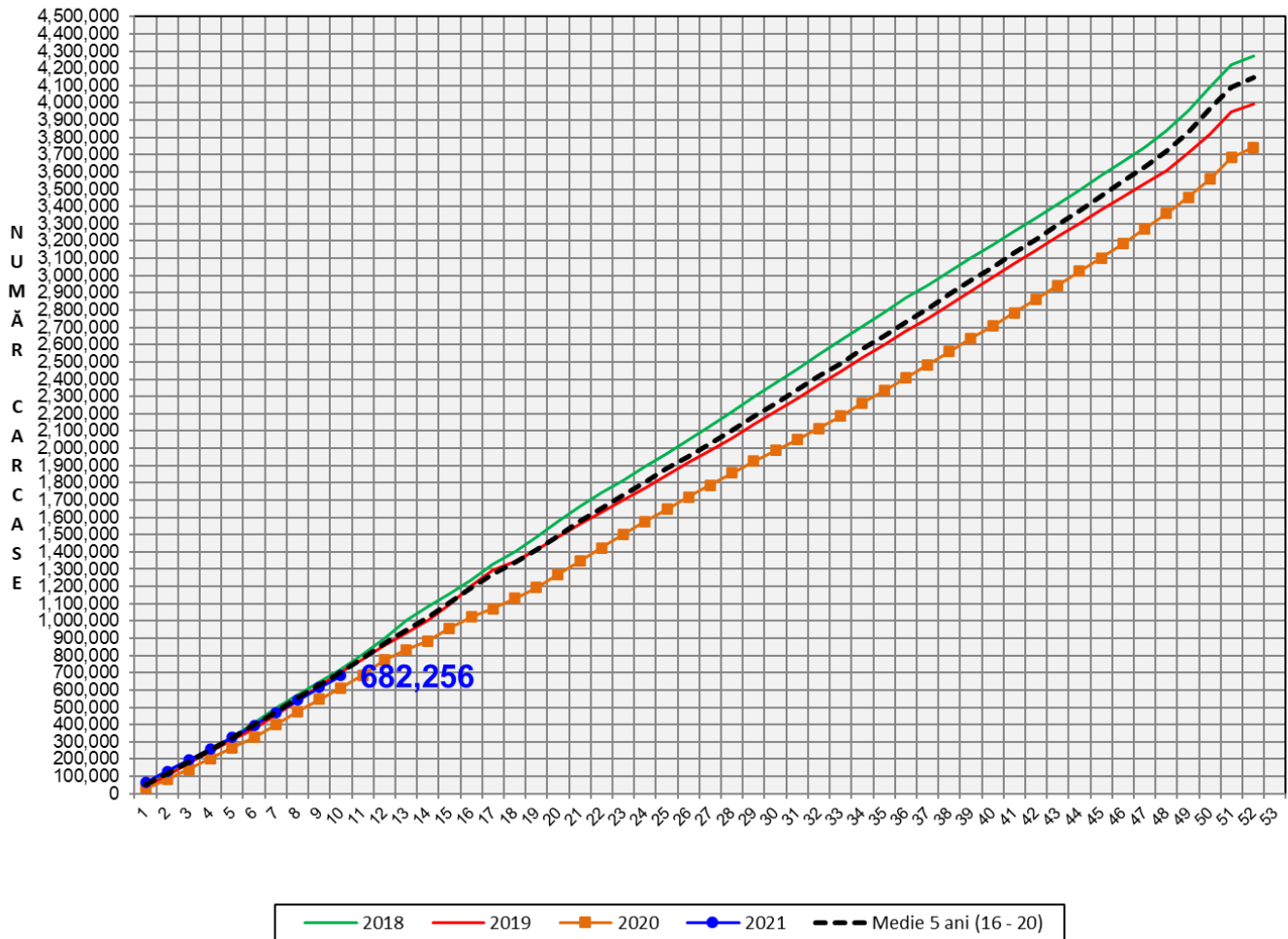
Săptămâna 10 (8 – 14 martie 2021)



% Modificare		
1 SĂPT	1 AN	MEDIE 5 ANI (2016 - 2020)
-12.9%	0.2%	-12.1%

N.B. Culoarea coloanelor din diagramele de la pagina 6 sunt în legătură cu grila de prețuri (diagrama referitoare la distribuția conținutului de carne macră a carcaselor clasificate) și cu grila de bonificație și penalizare pentru intervalul de greutate a carcaselor (diagrama referitoare la distribuția greutății carcaselor clasificate).

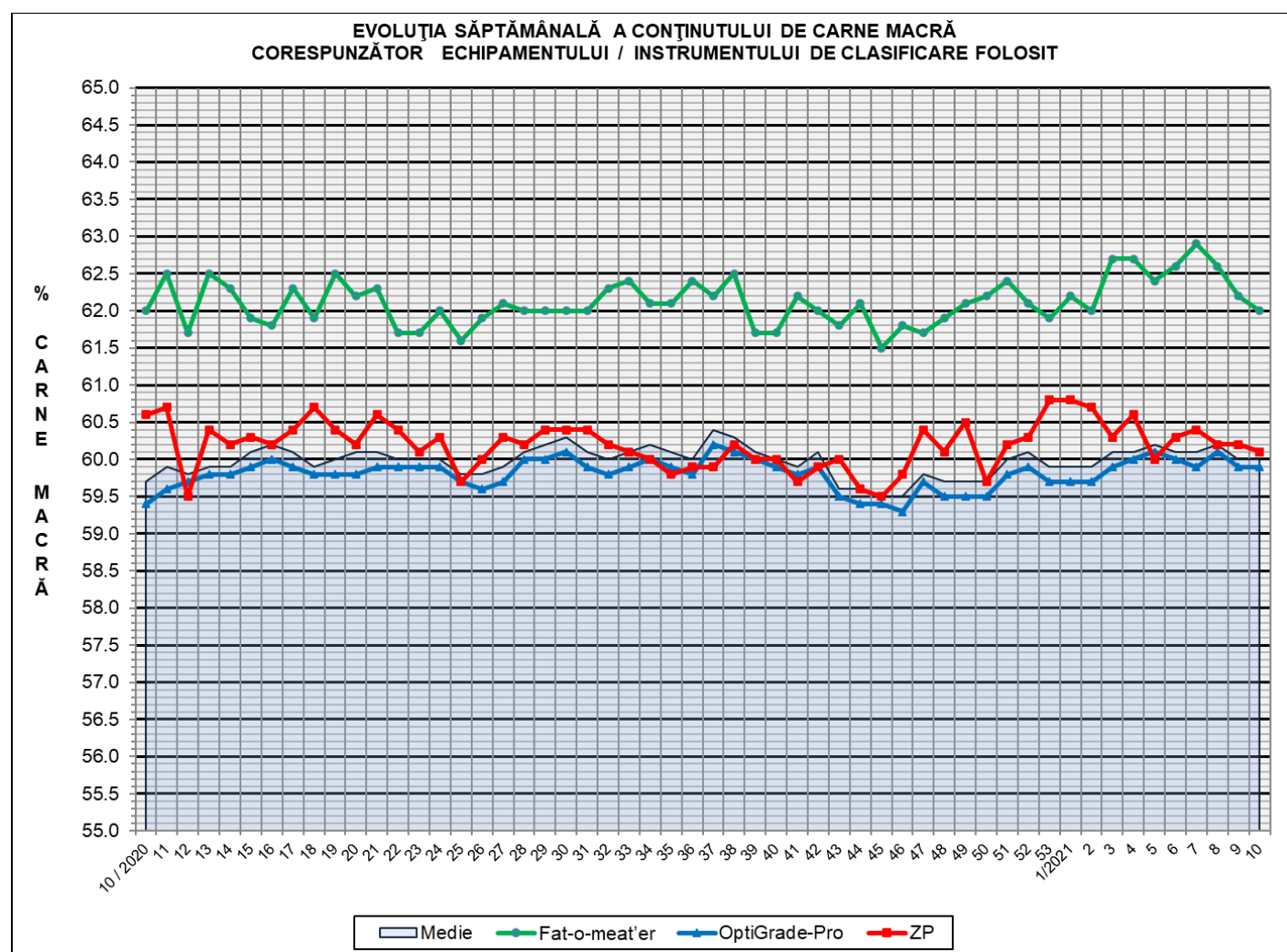
EVOLUȚIA SĂPTĂMÂNALĂ CUMULATIVĂ A NUMĂRULUI DE CARCASE CLASIFICATE



% Modificare	
1 AN	MEDIE 5 ANI (2016 - 2020)
11.5%	-3.3%

Numărul de carcase clasificate în săptămâna 8 - 14 martie 2021 în funcție de echipamentul / instrumentul folosit

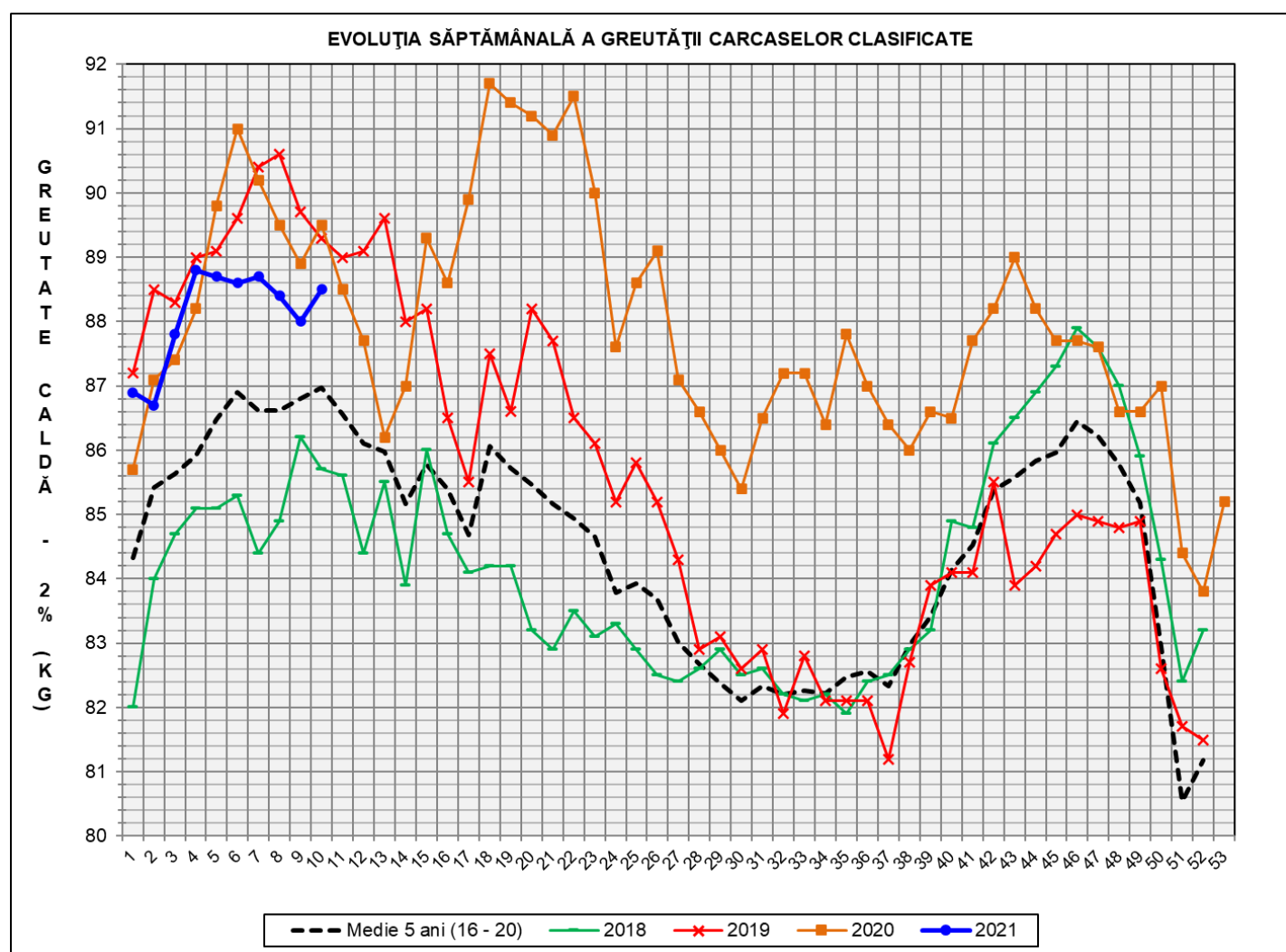
Metoda	Echipament / instrument	Număr carcase	% din total carcase
Sondă Optică	Fat-o-meat'er	1,726	2.62%
	OptiGrade-Pro	62,533	95.10%
ZP	Rigla	1,496	2.28%
TOTAL		65,755	100.00%





**DISTRIBUȚIA ÎN CLASE A CARCASELOR DE PORCINE CLASIFICATE
ÎN SĂPTĂMÂNA 8 - 14 MARTIE 2021**

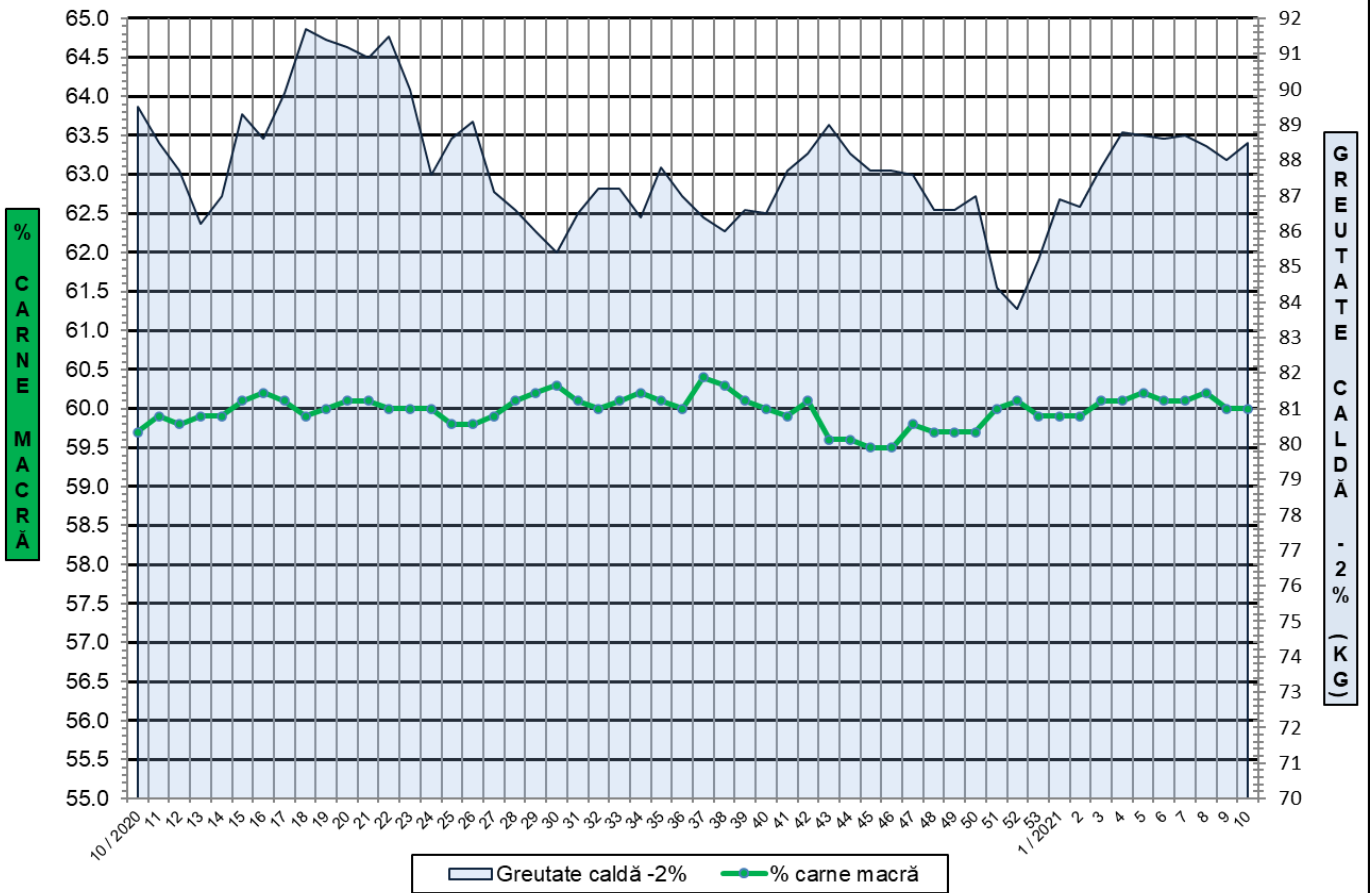
CLASA	% CARNE MACRĂ	NUMĂR CARCASE	% DIN TOTAL	% CARNE MACRĂ	GREUTATE CALDĂ - 2% (KG)
S	≥ 60	36,185	55.03	62.2	86.6
E	55 - 59.9	25,261	38.42	58.1	90.6
U	50 - 54.9	3,902	5.93	53.3	93.0
R	45 - 49.9	373	0.57	48.3	94.0
O	40 - 44.9	26	0.04	43.2	96.0
P	< 40	8	0.01	36.6	85.7
TOTAL		65,755	100.00	60.0	88.5



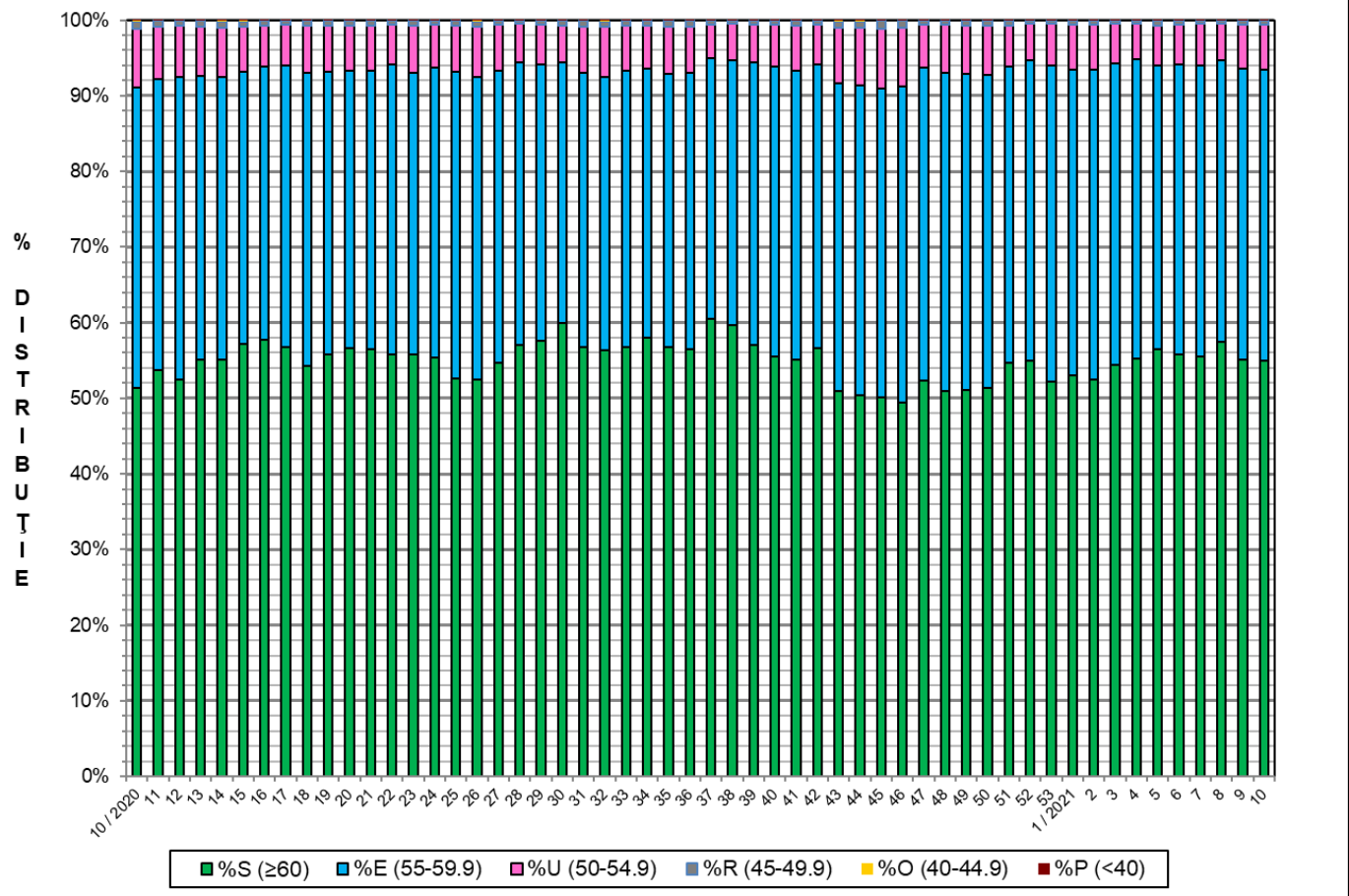
GREUTATE CALDĂ - 2% (KG)	VARIAȚIE			
	1 SĂPT	4 SĂPT	1 AN	MEDIE 5 ANI (2016 - 2020)
88.5	0.6%	-0.1%	-1.1%	1.7%



FLUCTUAȚIA SĂPTĂMÂNALĂ A CONȚINUTULUI DE CARNE MACRĂ ȘI A GREUTĂȚII CARCASELOR CLASIFICATE

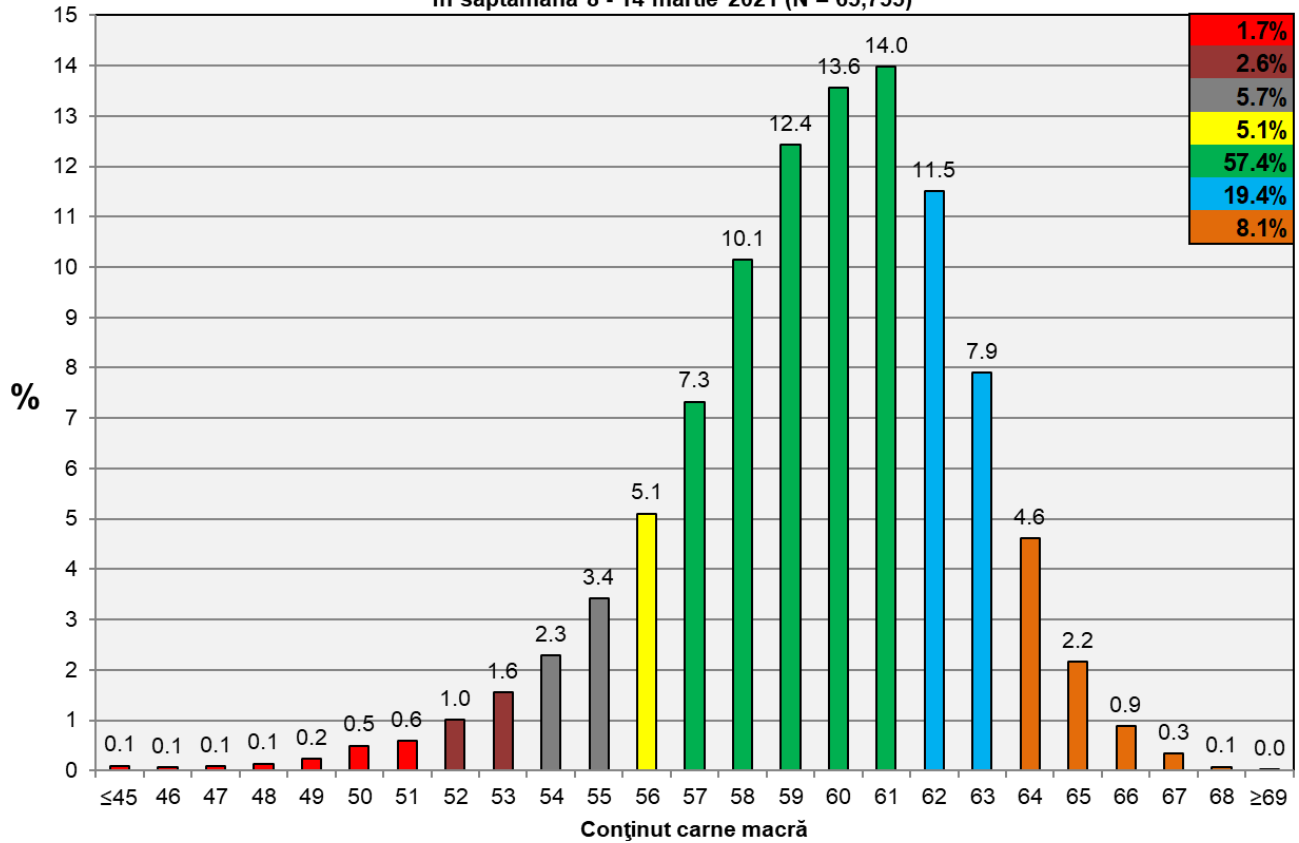


FLUCTUAȚIA SĂPTĂMÂNALĂ A DISTRIBUȚIEI CARCASELOR CLASIFICATE ÎN CLASELE SEUROP





**Distribuția conținutului de carne macră a carcaselor clasificate în România
în săptămâna 8 - 14 martie 2021 (N = 65,755)**



**Distribuția greutateii carcaselor clasificate în România
în săptămâna 8 - 14 martie 2021 (N = 65,755)**

