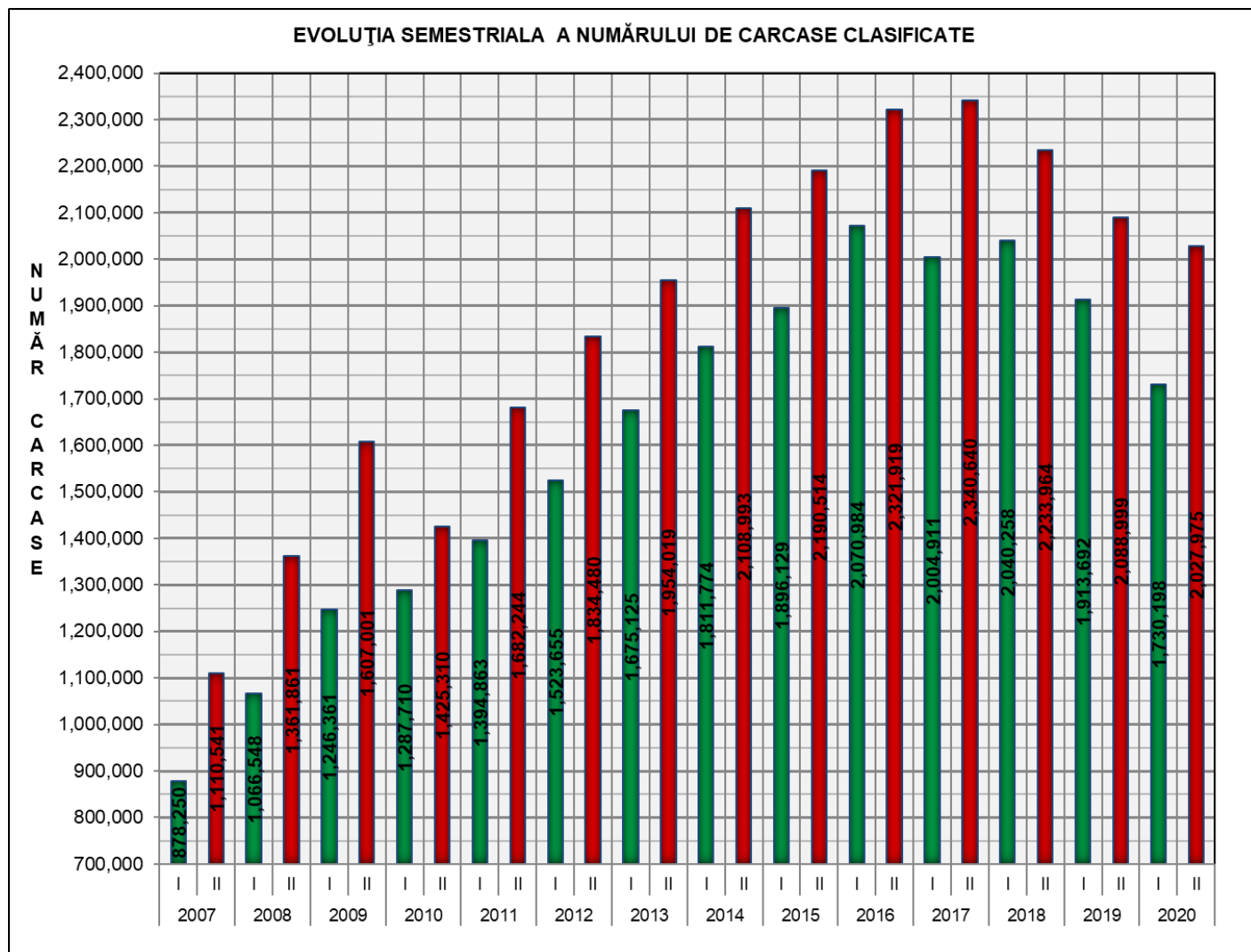


Rezultatele clasificării carcaselor de porcine

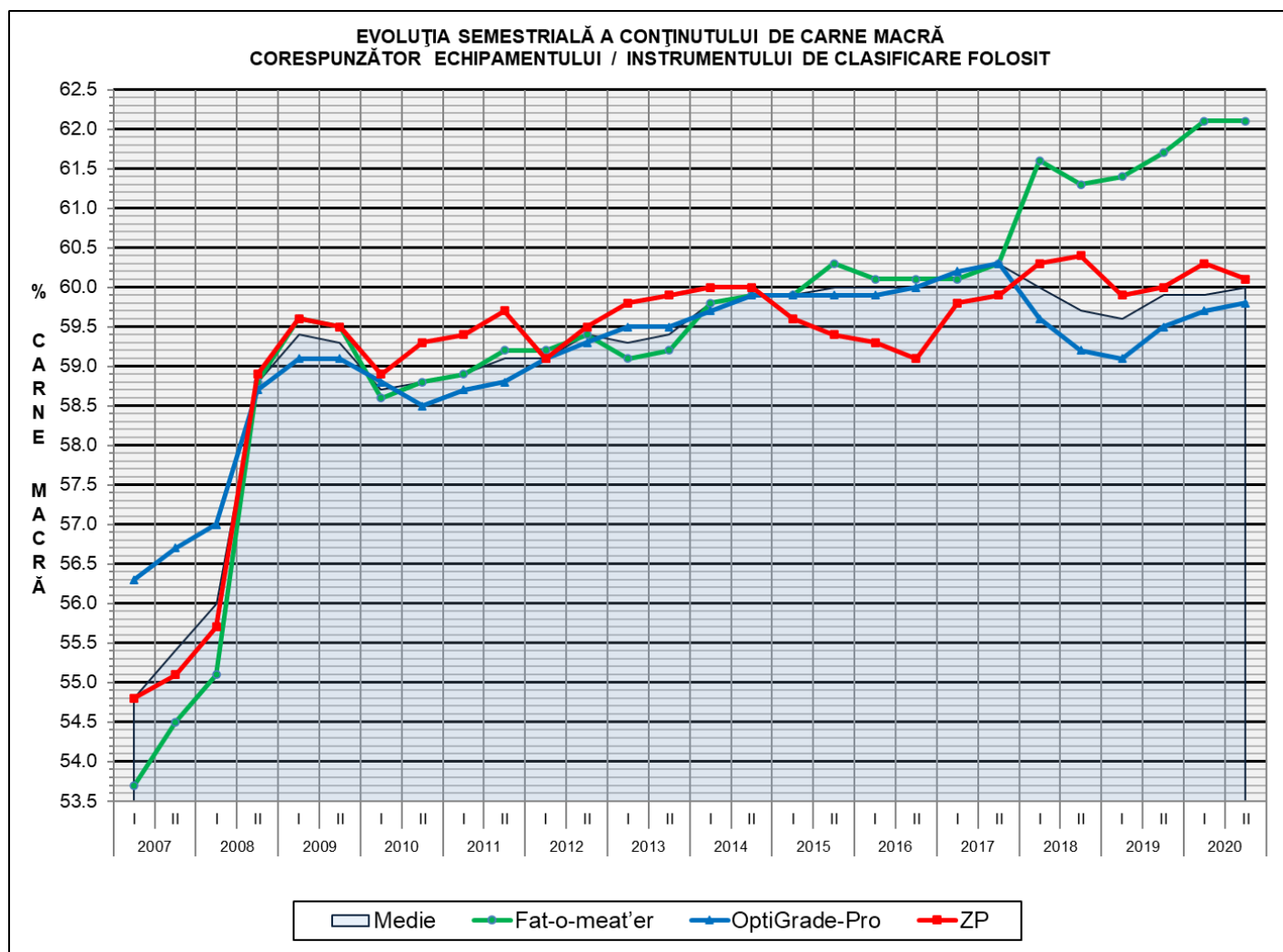
Semestrul II 2020



SEM II 2020 versus SEM II												
2007	2008	2009	2010	2011	2012	2013	2014	2015	2016	2017	2018	2019
82.6%	48.9%	26.2%	42.3%	20.6%	10.5%	3.8%	-3.8%	-7.4%	-12.7%	-13.4%	-9.2%	-2.9%

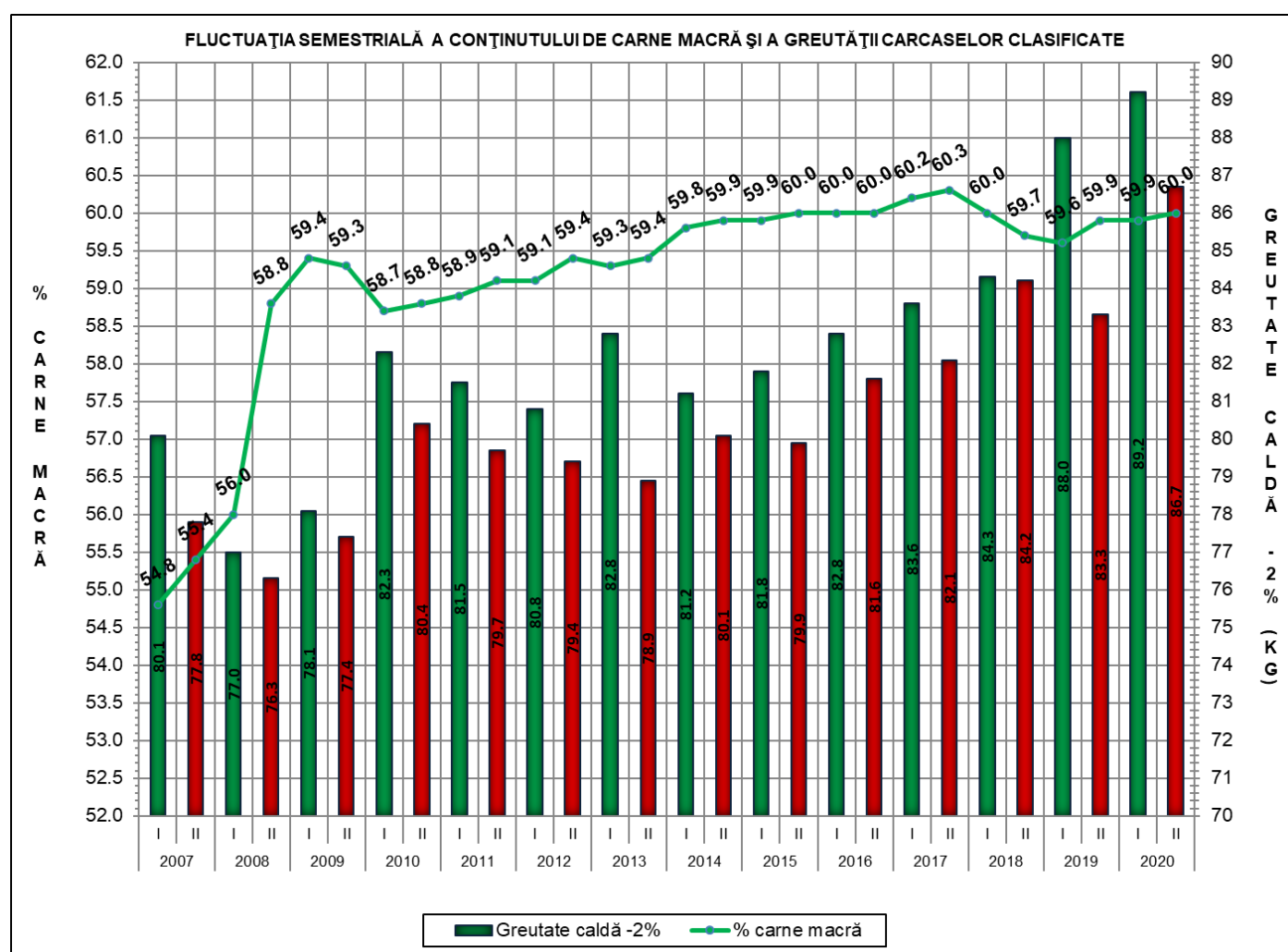
Numărul de carcase clasificate în semestrul II 2020 în funcție de echipamentul / instrumentul folosit

Metoda	Echipament / instrument	Număr carcase	% din total carcase
Sondă Optică	Fat-o-meat'er	146,266	7.21%
	OptiGrade-Pro	1,808,695	89.19%
ZP	Rigla	73,014	3.60%
TOTAL		2,027,975	100.00%

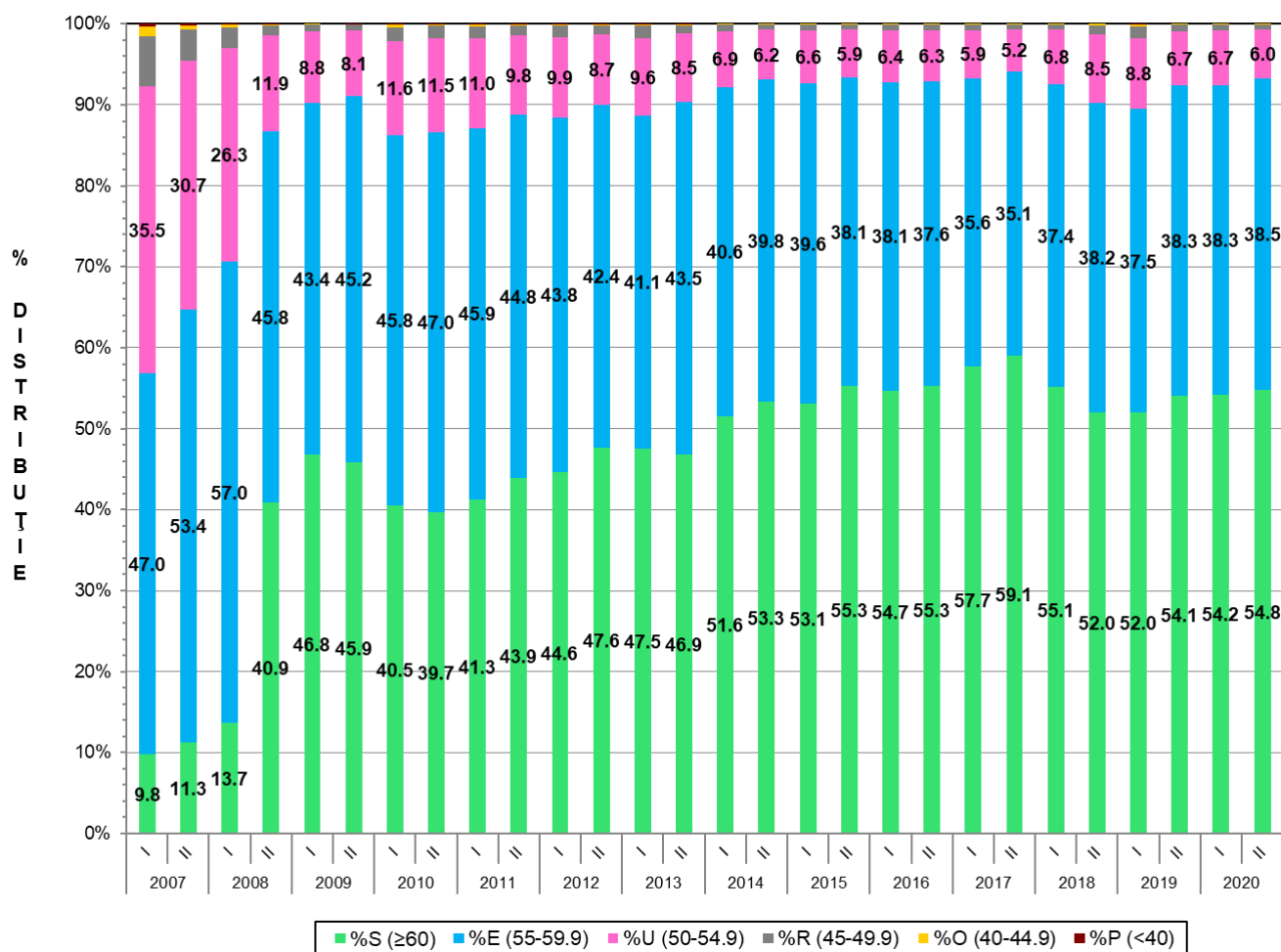


ÎNCADRAREA ÎN CLASE A CARCASELOR DE PORCINE CLASIFICATE ÎN SEMESTRUL II 2020

CLASA	% CARNE MACRĂ	NUMĂR CARCASE	% DIN TOTAL	% CARNE MACRĂ	GREUTATE CALDĂ - 2% (KG)
S	≥ 60	1,111,551	54.81	62.2	85.0
E	55 - 59.9	780,615	38.49	58.1	88.5
U	50 - 54.9	120,774	5.96	53.3	91.5
R	45 - 49.9	12,930	0.64	48.2	91.3
O	40 - 44.9	1,617	0.08	43.1	89.4
P	< 40	488	0.02	36.0	88.8
TOTAL		2,027,975	100.00	60.0	86.7

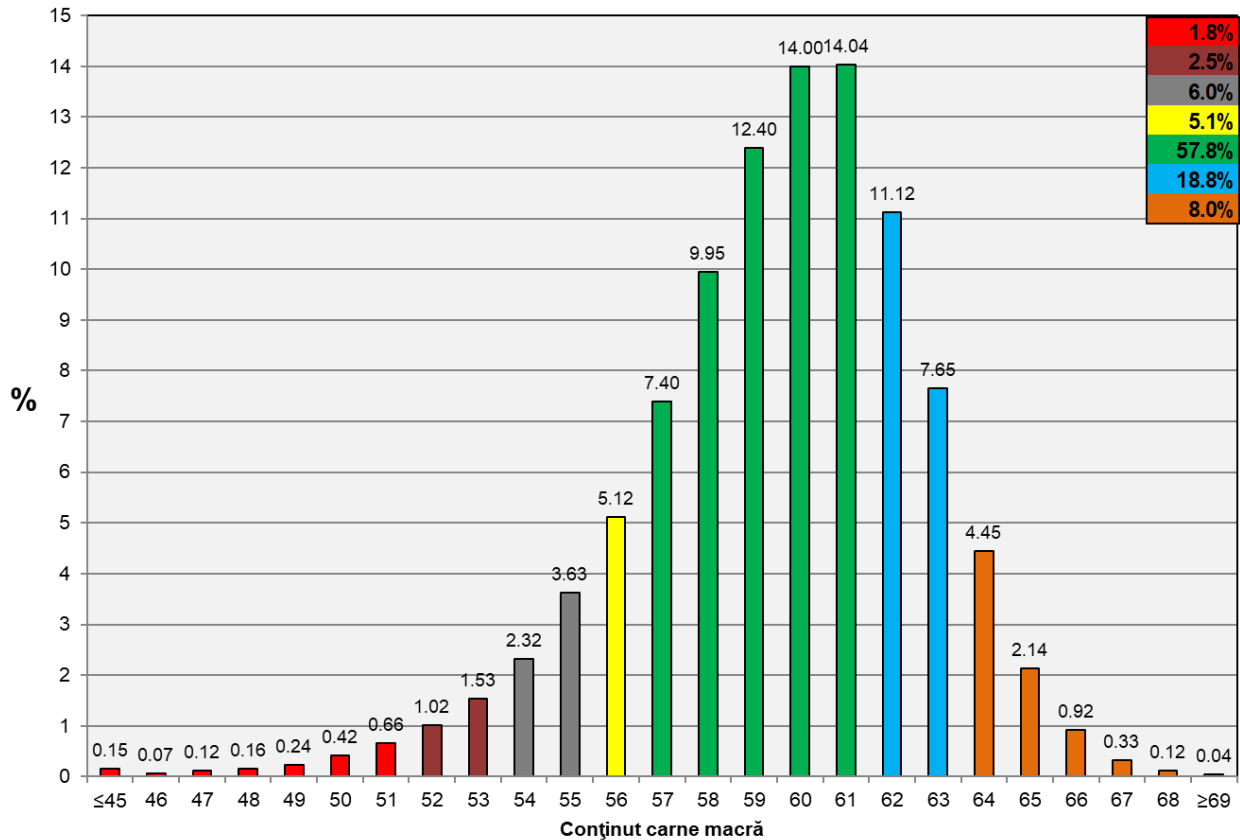


FLUCTUAȚIA SEMESTRIALĂ A DISTRIBUȚIEI CARCASELOR CLASIFICATE ÎN CLASELE EUROP

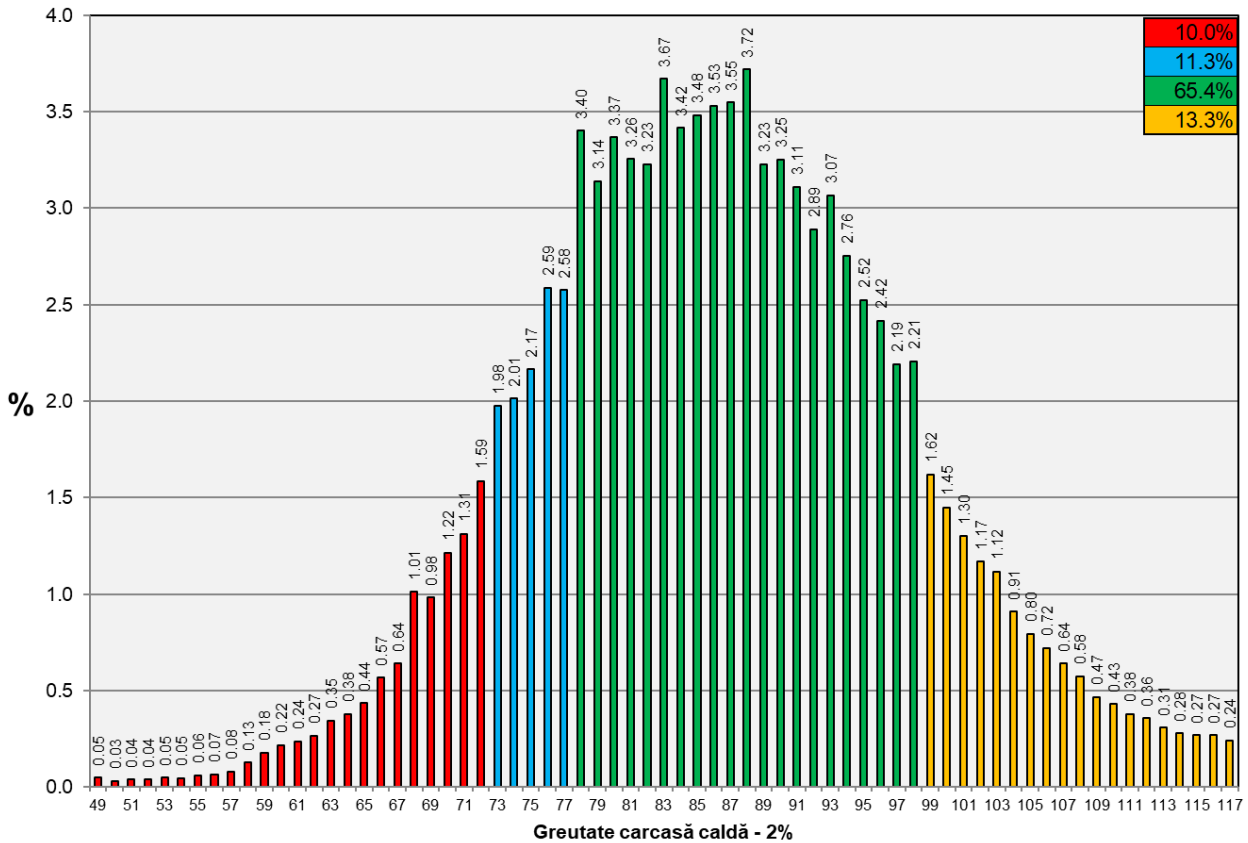




Distribuția conținutului de carne macră a carcaselor clasificate în România în semestrul II 2020 (N = 2,027,975)

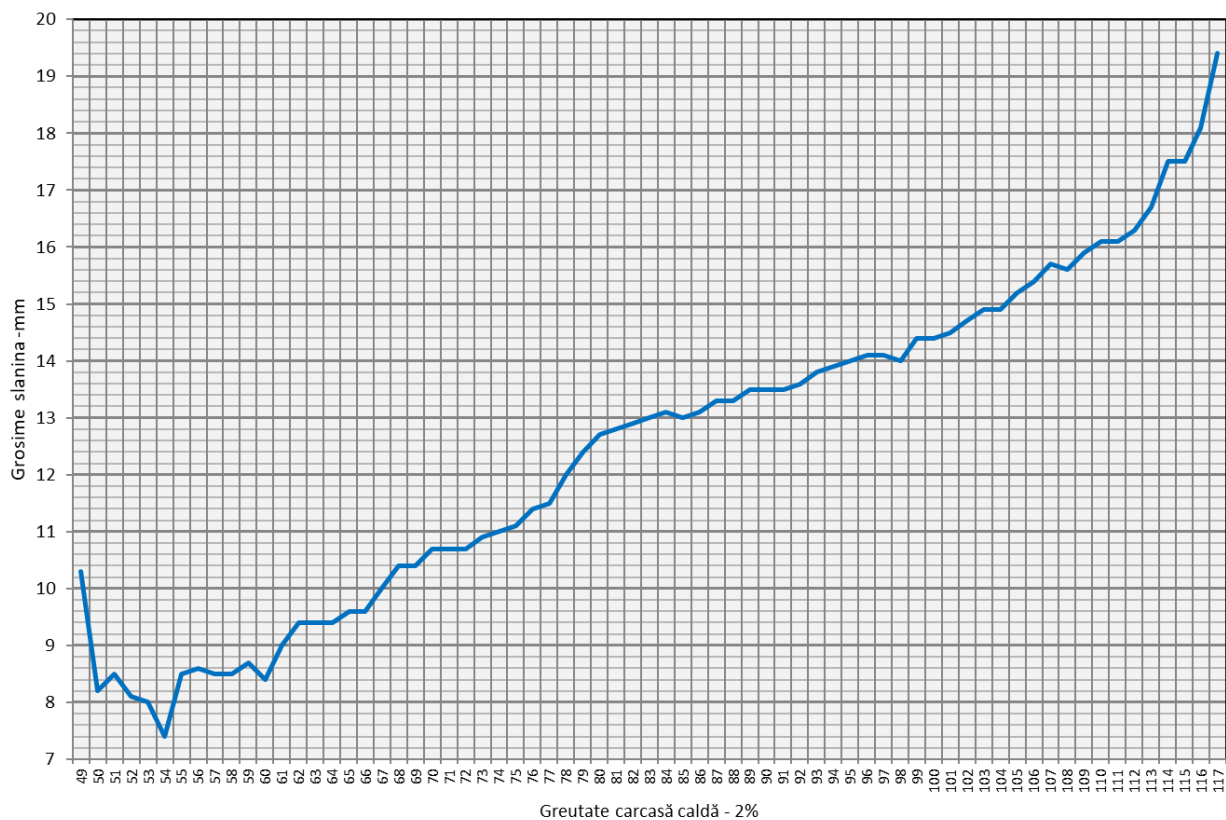


Distribuția greutatei carcaselor clasificate în România în semestrul II 2020 (N = 2,027,975)

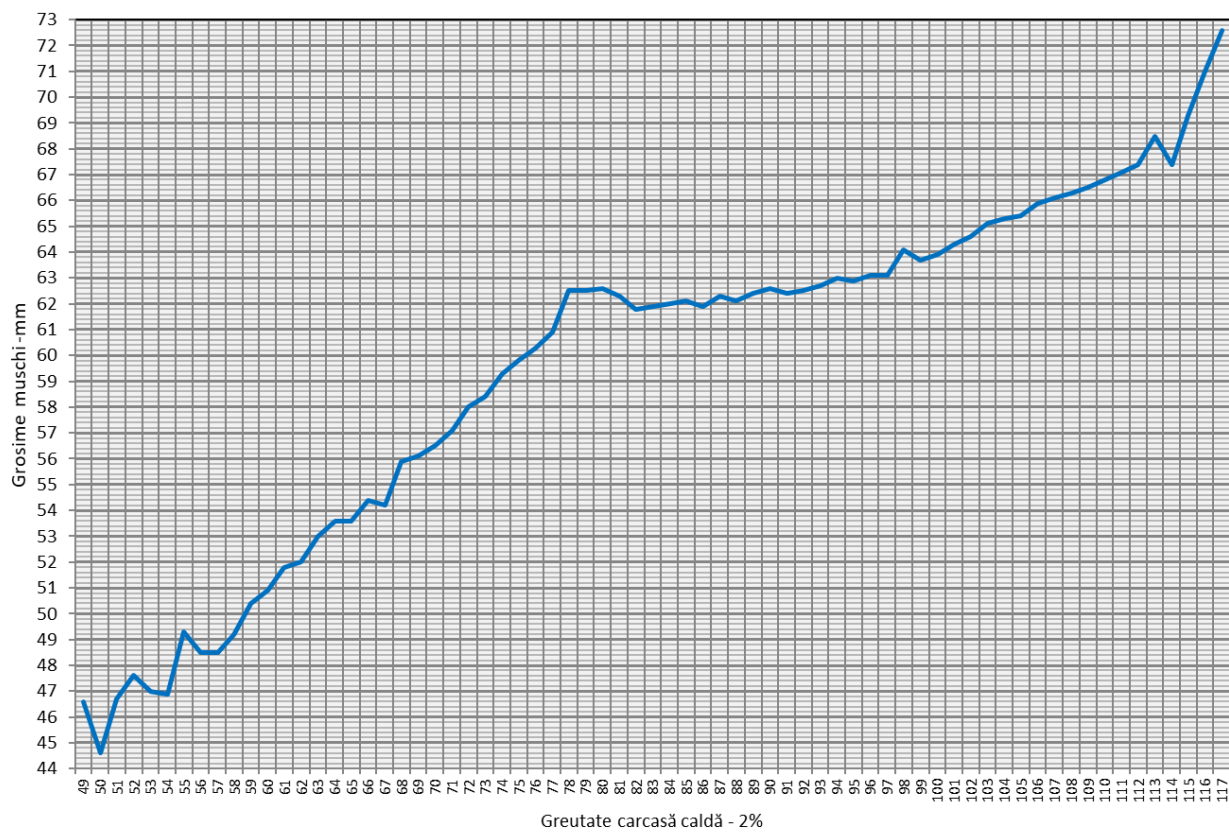




Grosimea slaninii cu echipamentul cu sondă optică Fat-O-Meater în România
în funcție de greutatea carcasei calde - 2% în semestrul II 2020 (N = 146,266)

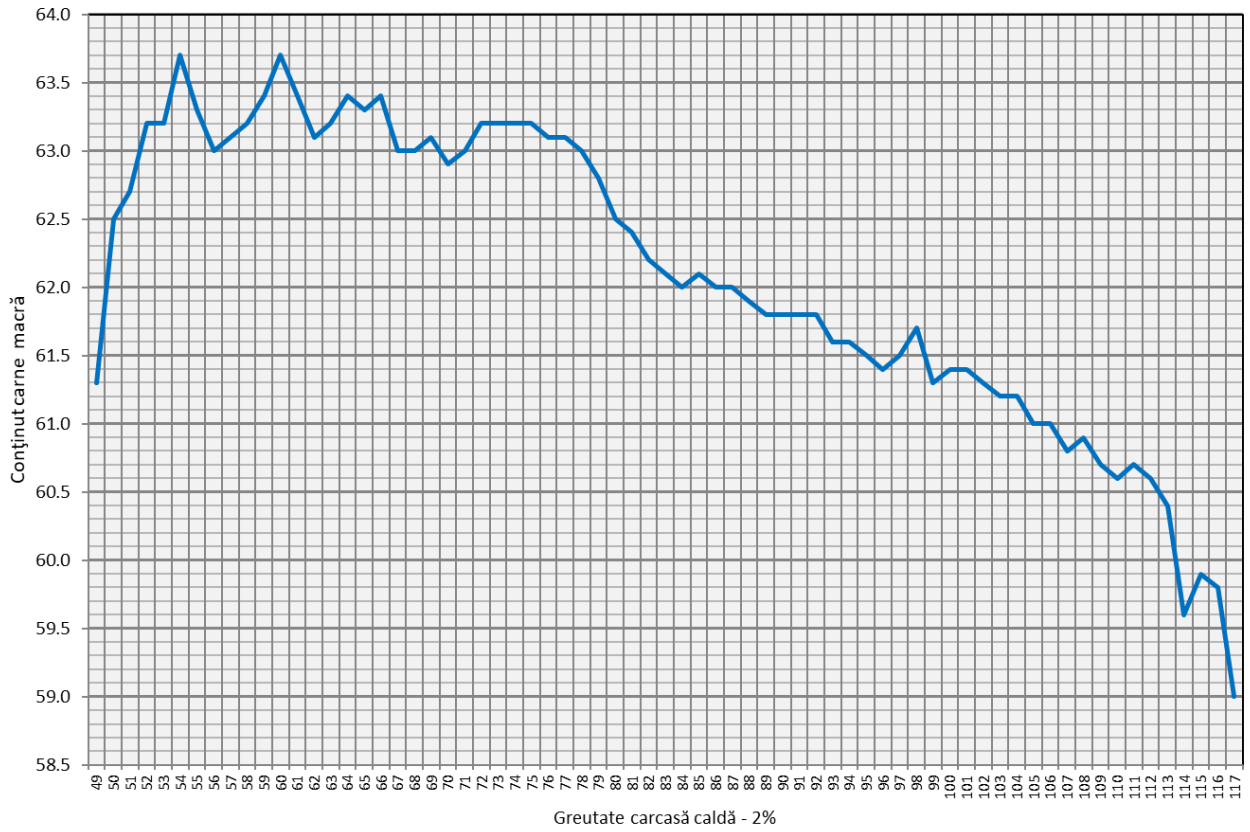


Grosimea muschiului cu echipamentul cu sondă optică Fat-O-Meater în România
în funcție de greutatea carcasei calde - 2% în semestrul II 2020 (N = 146,266)

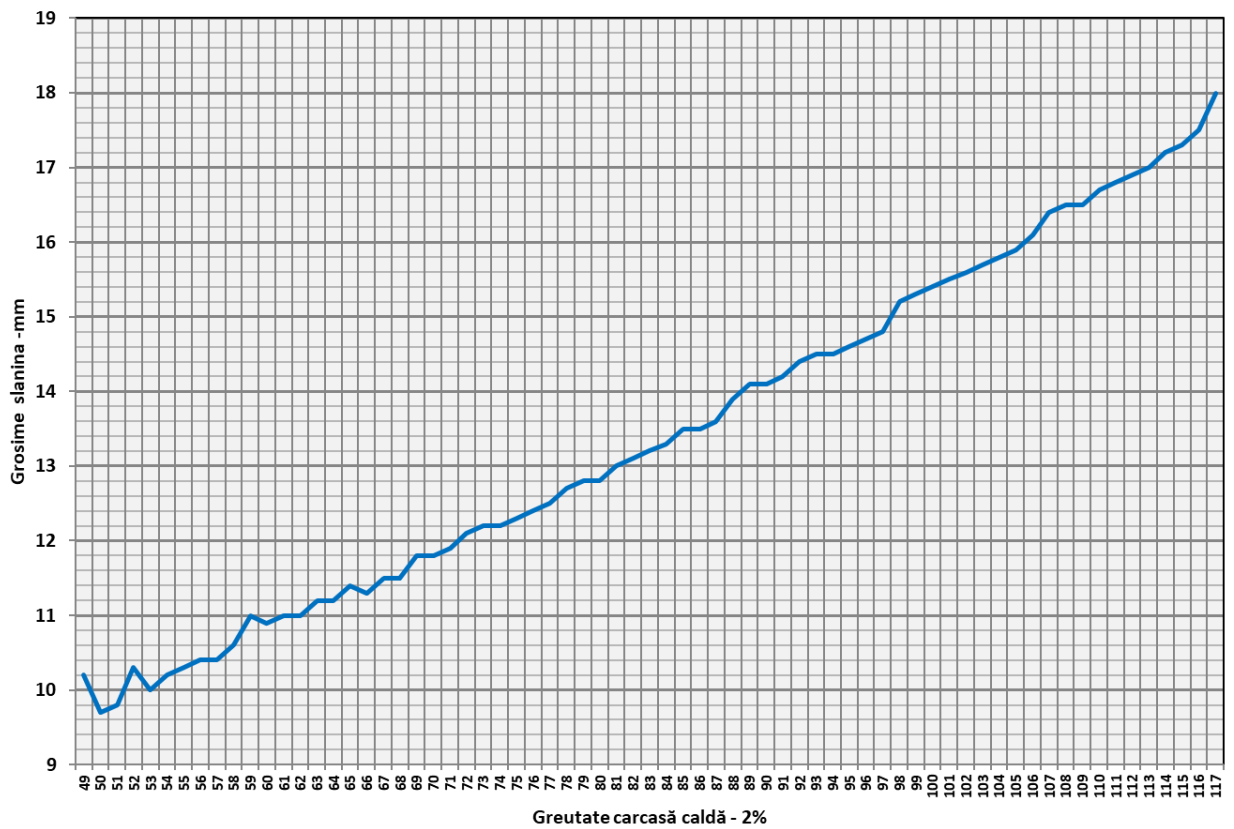




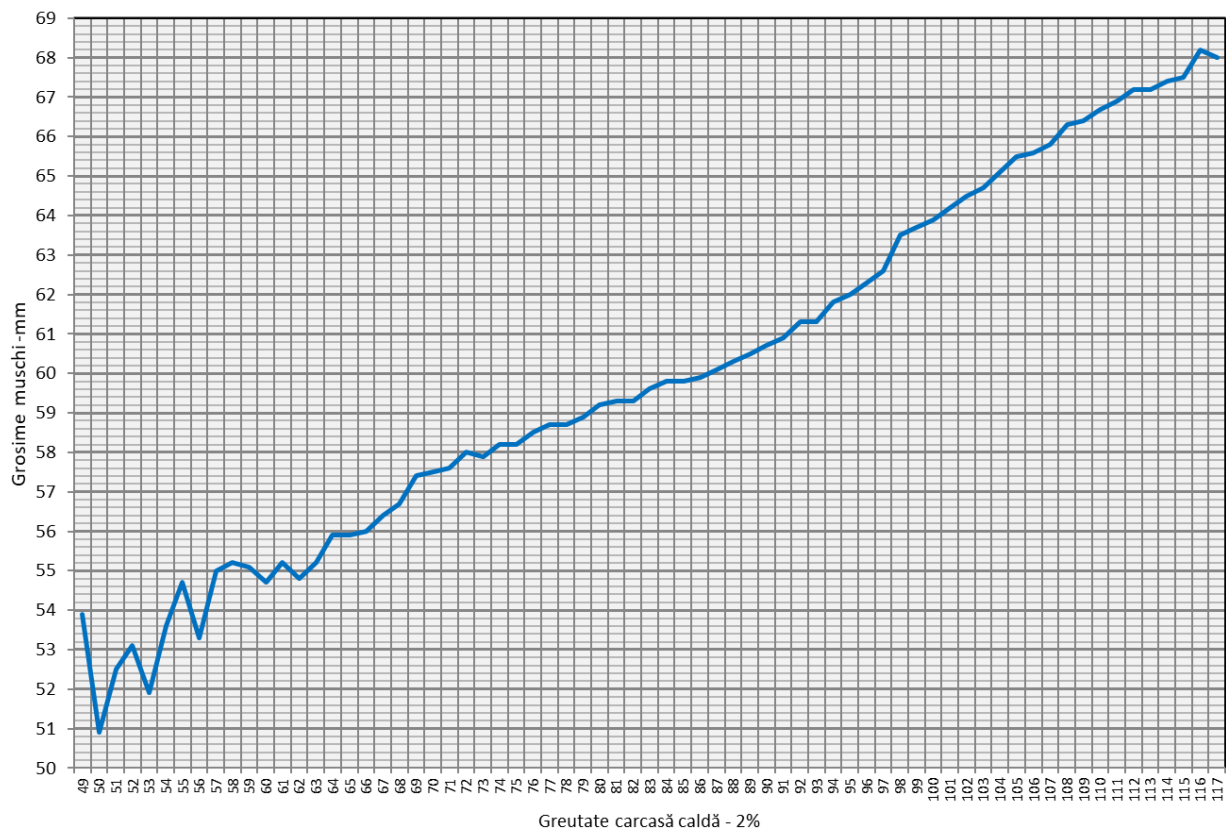
Conținutul de carne macră cu echipamentul cu sondă optică Fat-O-Meater în România
în funcție de greutatea carcasei calde - 2% în semestrul II 2020 (N = 146,266)



Grosimea slaninii cu echipamentul cu sondă optică OptiGrade-Pro în România
în funcție de greutatea carcasei calde - 2% în semestrul II 2020 (N = 1,808,695)



Grosimea muschiului cu echipamentul cu sondă optică OptiGrade-Pro în România
 în funcție de greutatea carcasei calde - 2% în semestrul II 2020 (N = 1,808,695)



Conținutul de carne macră cu echipamentul cu sondă optică OptiGrade-Pro în România
 în funcție de greutatea carcasei calde - 2% în semestrul II 2020 (N = 1,808,695)

