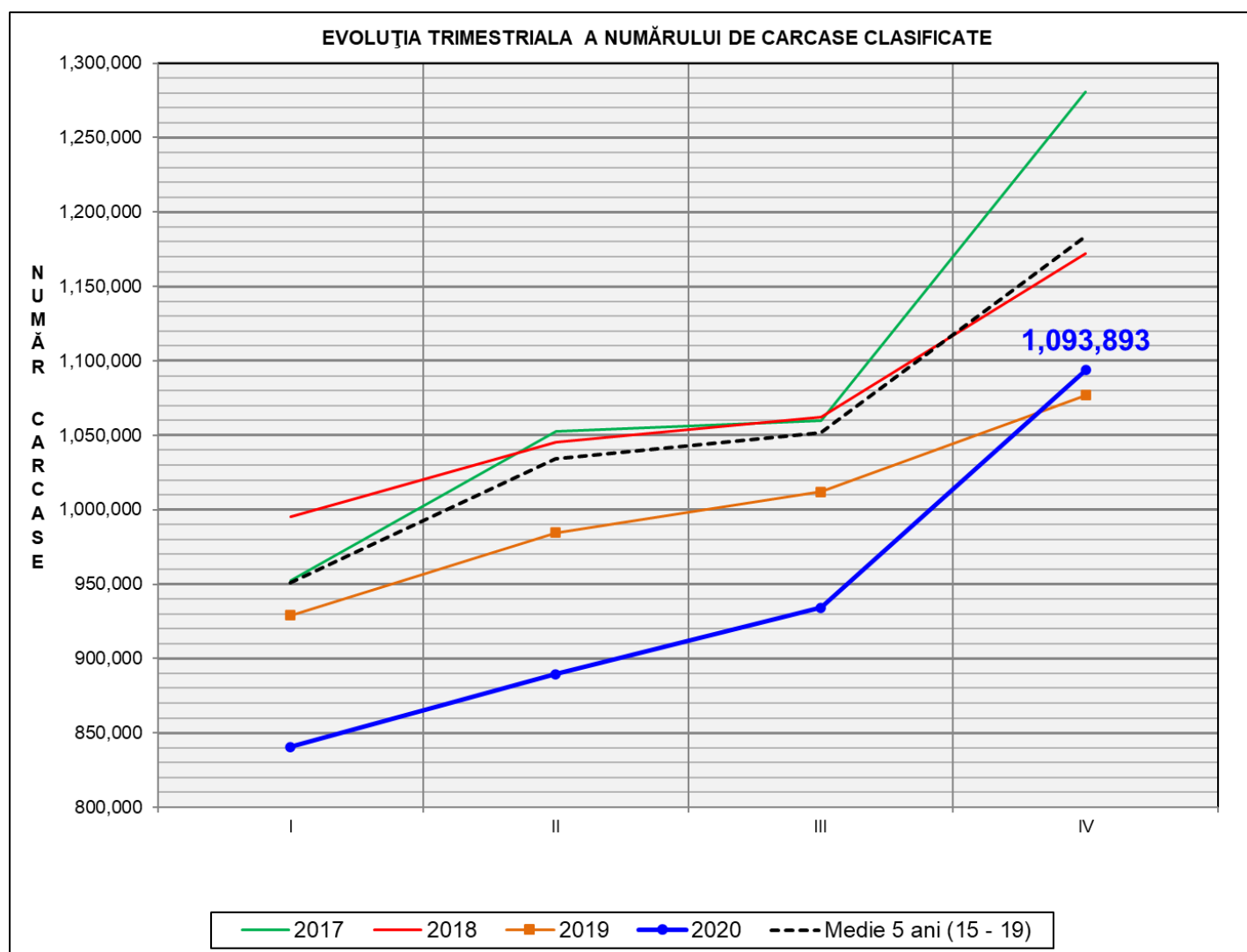


Rezultatele clasificării carcaselor de porcine

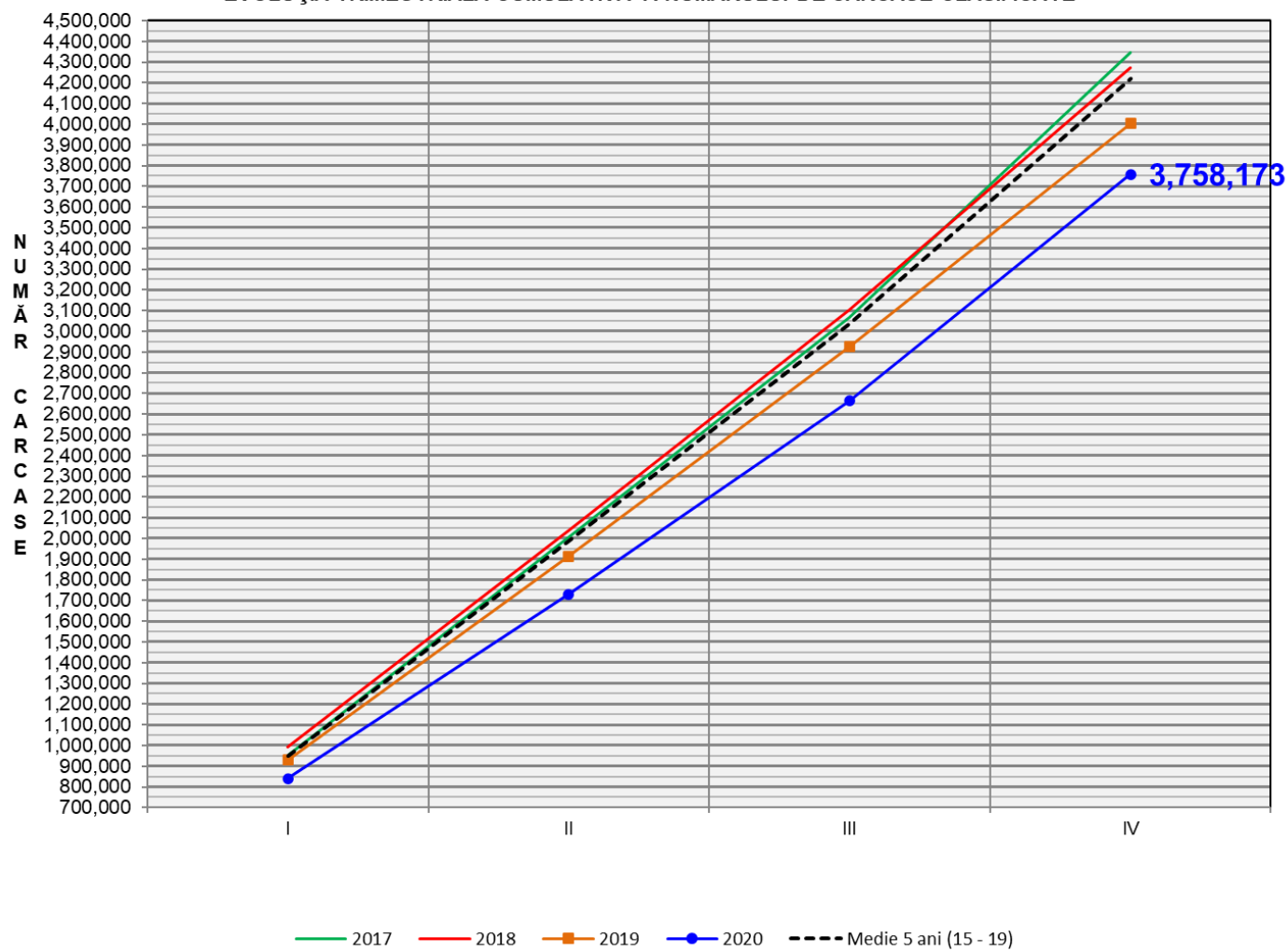
Trimestrul IV 2020



% Modificare		
1 TRIM	1 AN	MEDIE 5 ANI (2015 - 2019)
17.1%	1.6%	-7.6%

N.B. Culoarele coloanelor din diagramele de la pagina 6 sunt în legătură cu grila de prețuri (diagrama referitoare la distribuția conținutului de carne macră a carcaselor clasificate) și cu grila de bonificație și penalizare pentru intervalul de greutate a carcaselor (diagrama referitoare la distribuția greutății carcaselor clasificate).

EVOLUȚIA TRIMESTRIALA CUMULATIVĂ A NUMĂRULUI DE CARCASE CLASIFICATE

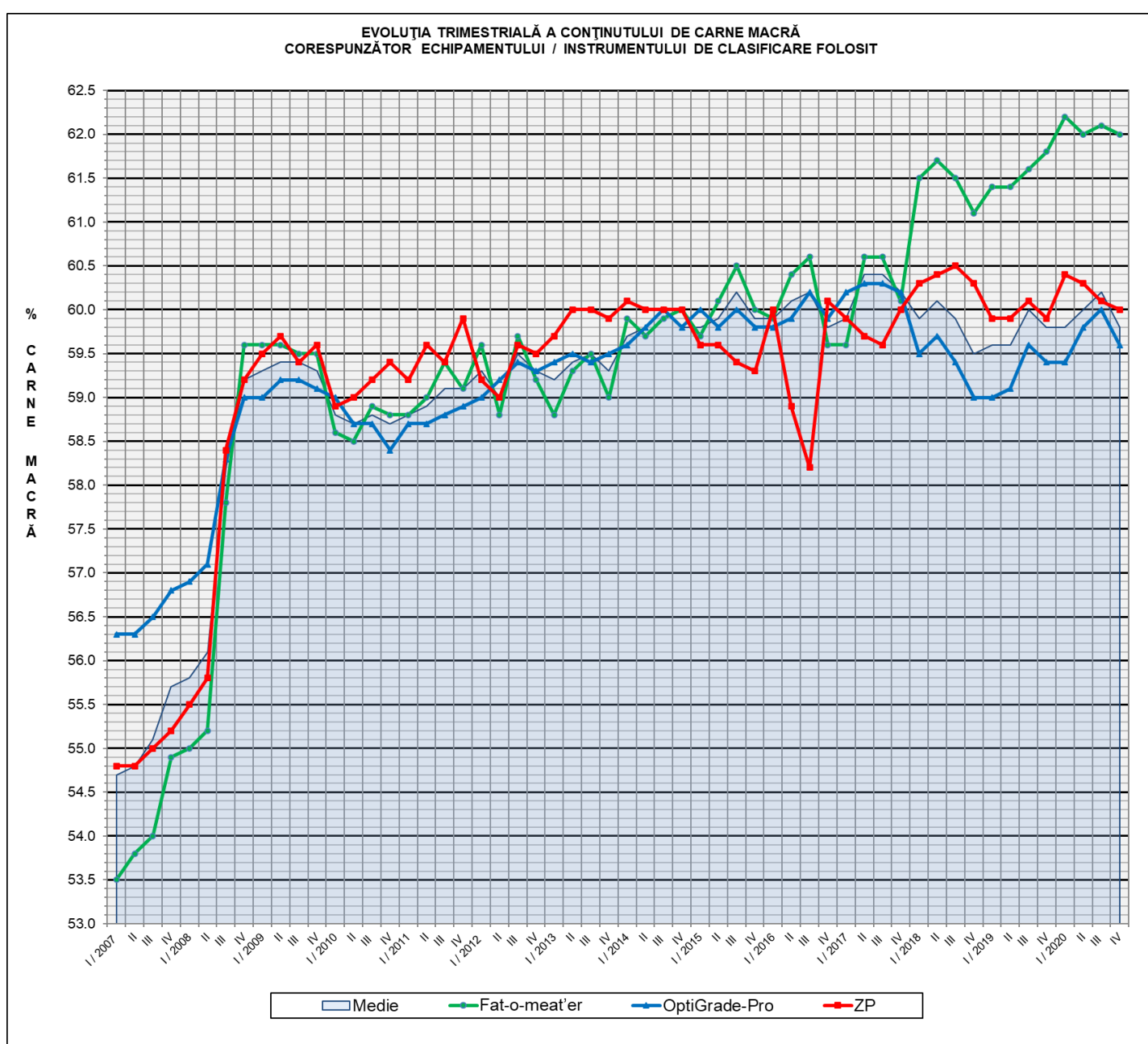


% Modificare	
1 AN	MEDIE 5 ANI (2015 - 2019)
-6.1%	-11.0%



Numărul de carcase clasificate în trimestrul IV 2020 în funcție de echipamentul / instrumentul folosit

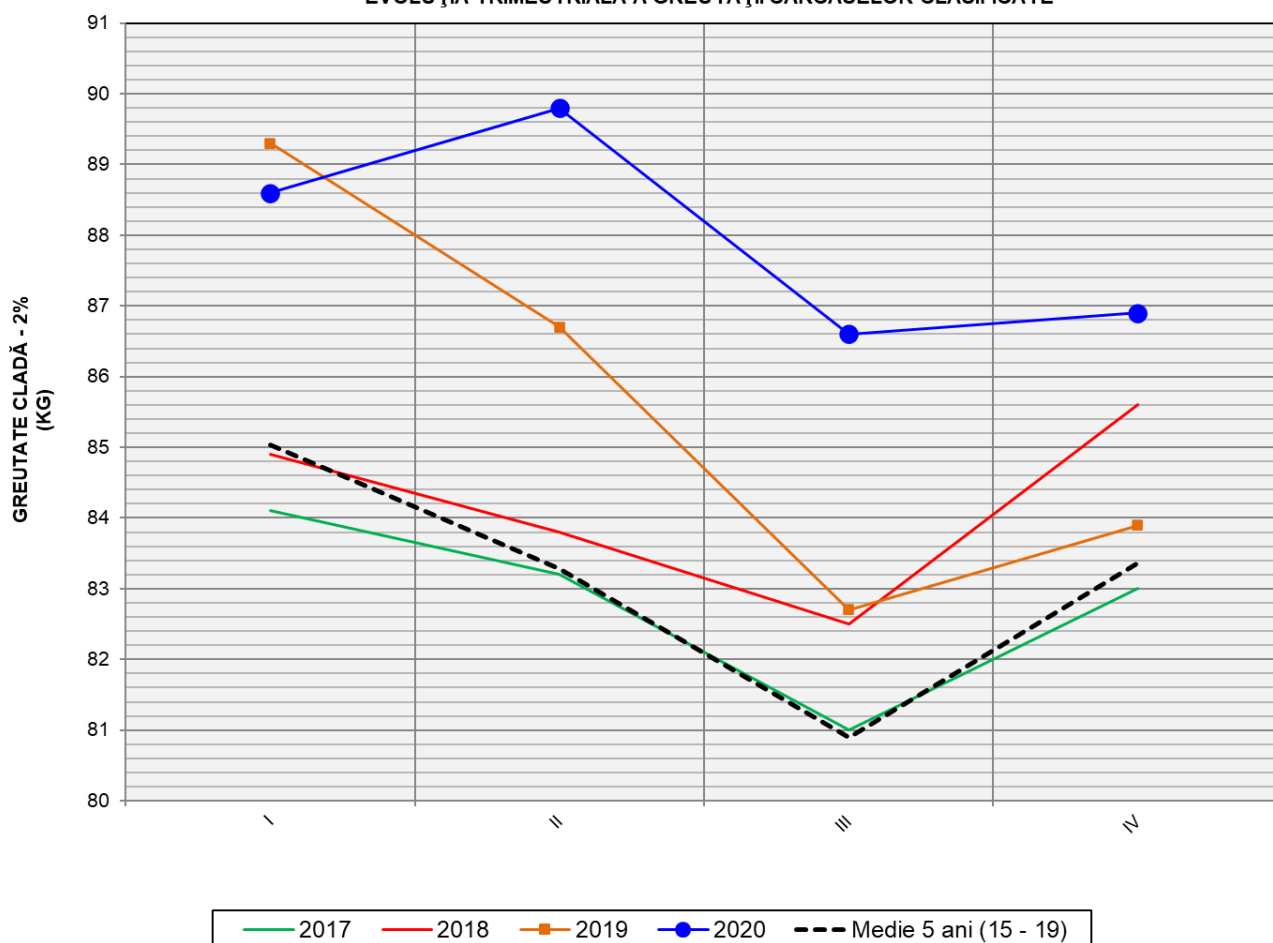
Metoda	Echipament / instrument	Număr carcase	% din total carcase
Sondă Optică	Fat-o-meat'er	74,438	6.80%
	OptiGrade-Pro	978,498	89.45%
ZP	Rigla	40,957	3.74%
TOTAL		1,093,893	100.00%



**ÎNCADRAREA ÎN CLASE A CARCASELOR DE PORCINE
CLASIFICATE ÎN TRIMESTRUL IV 2020**

CLASA	% CARNE MACRĂ	NUMĂR	% DIN	% CARNE	GREUTATE CALDĂ - 2% (KG)
		CARCASE	TOTAL	MACRĂ	
S	≥ 60	573,742	52.45	62.1	85.0
E	55 - 59.9	442,353	40.44	58.0	88.6
U	50 - 54.9	69,272	6.33	53.3	91.4
R	45 - 49.9	7,373	0.67	48.3	91.4
O	40 - 44.9	897	0.08	43.1	90.3
P	< 40	256	0.02	36.5	89.2
TOTAL		1,093,893	100.00	59.8	86.9

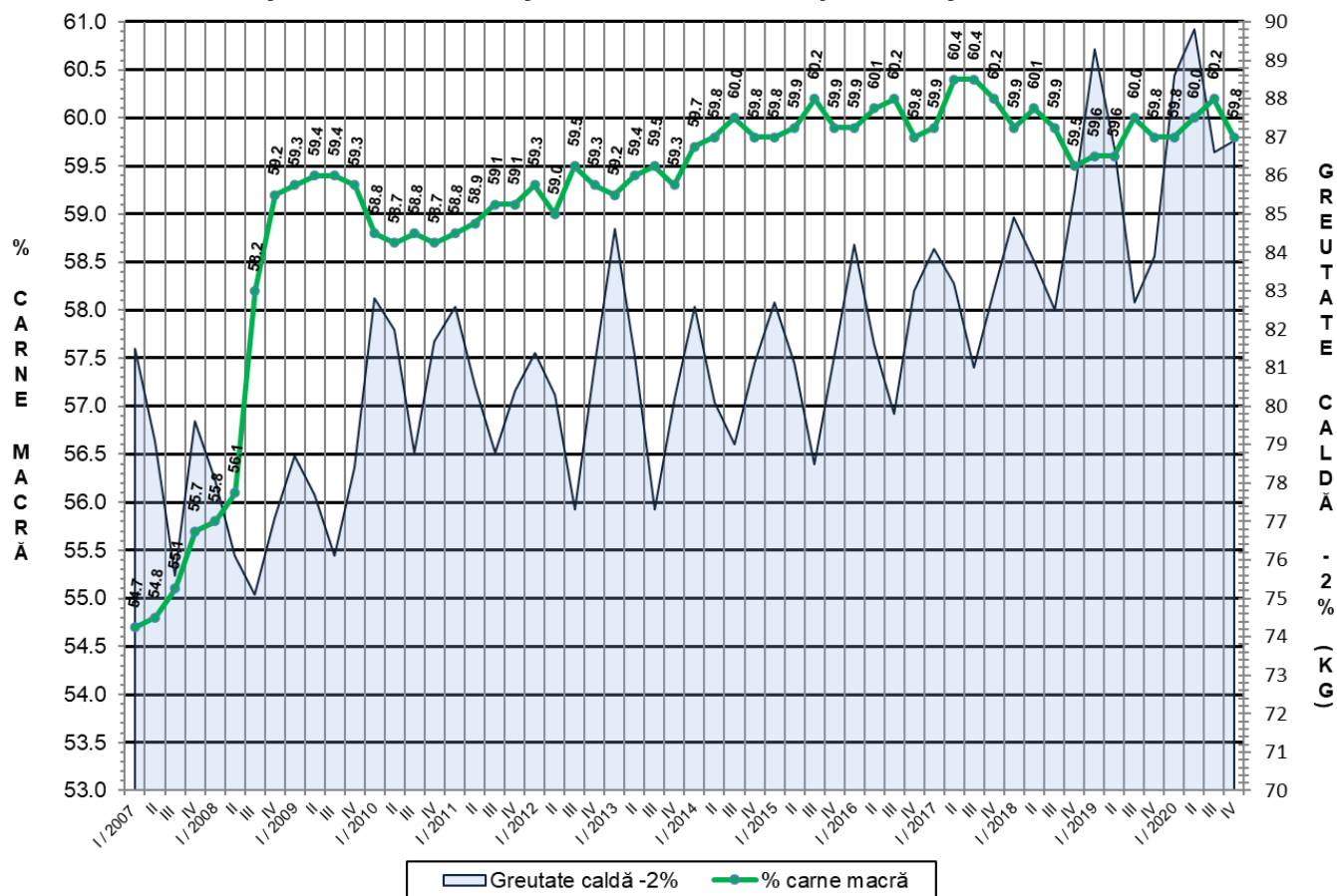
EVOLUȚIA TRIMESTRIALĂ A GREUTĂȚII CARCASELOR CLASIFICATE



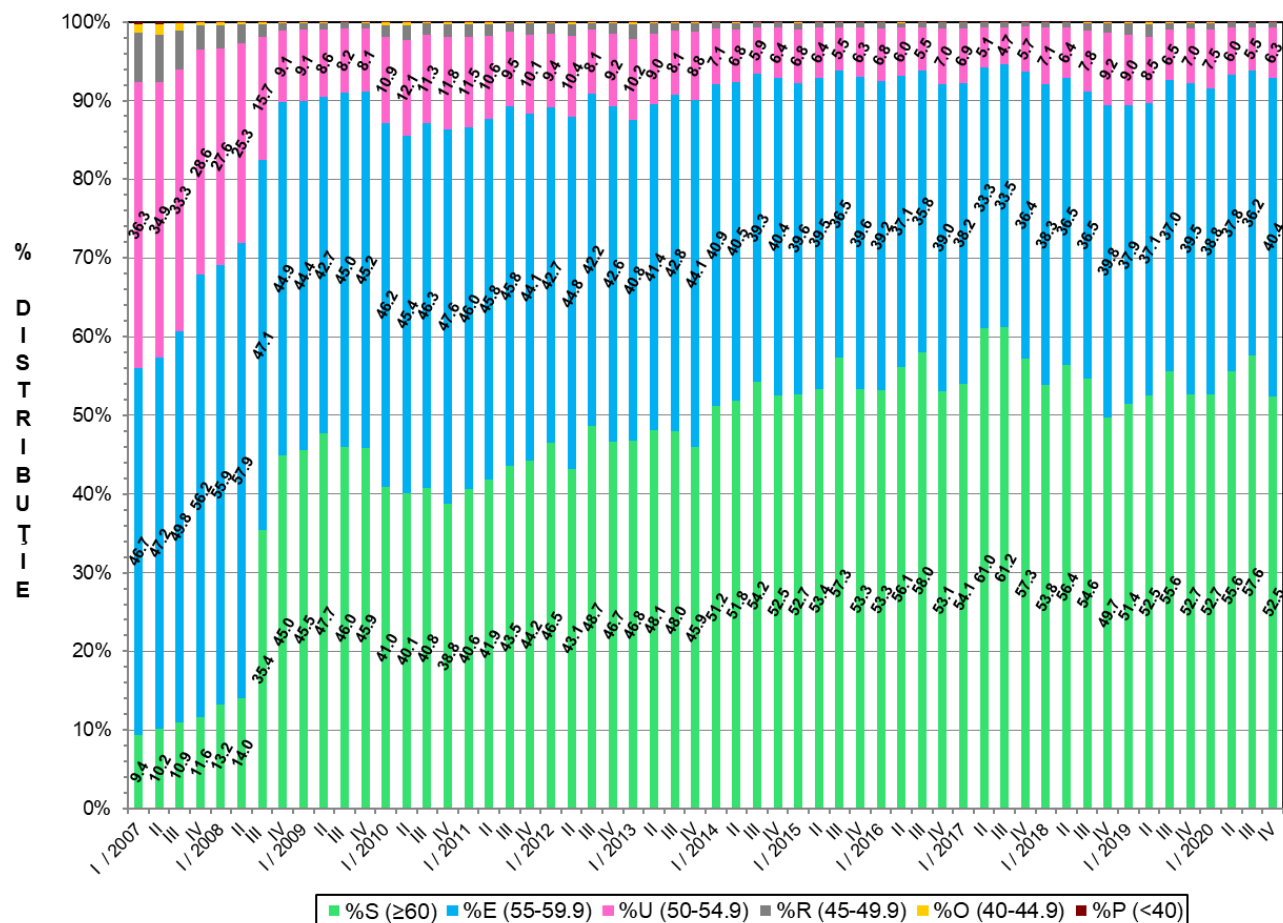
GREUTATE CALDĂ - 2% (KG)	VARIAȚIE		
	1 TRIM	1 AN	MEDIE 5 ANI (2015 - 2019)
86.9	0.3%	3.6%	4.2%



FLUCTUAȚIA TRIMESTRIALĂ A CONȚINUTULUI DE CARNE MACRĂ ȘI A GREUTĂȚII CARCASELOR CLASIFICATE

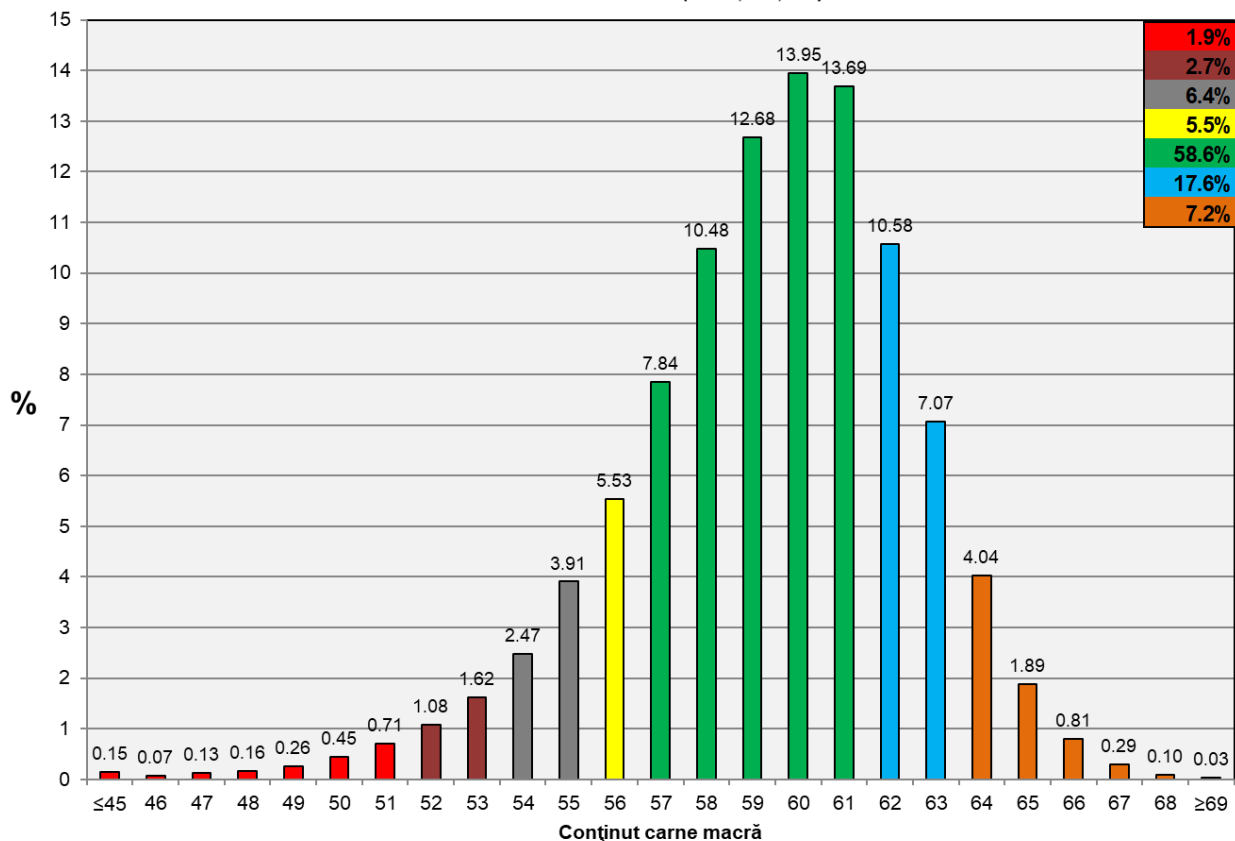


FLUCTUAȚIA TRIMESTRIALĂ A DISTRIBUȚIEI CARCASELOR CLASIFICATE ÎN CLASELE EUROP

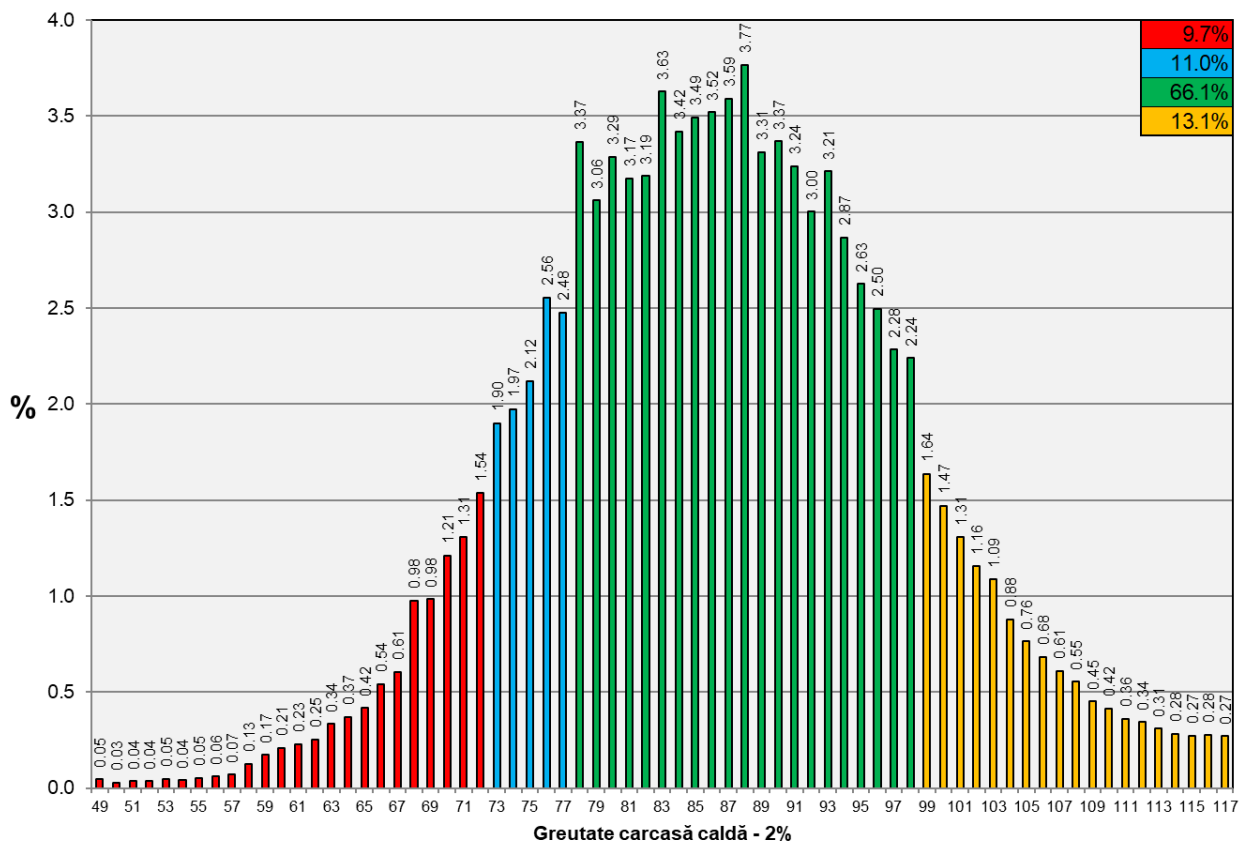




Distribuția conținutului de carne macră a carcaselor clasificate în România în trimestrul IV 2020 (N = 1,093,893)

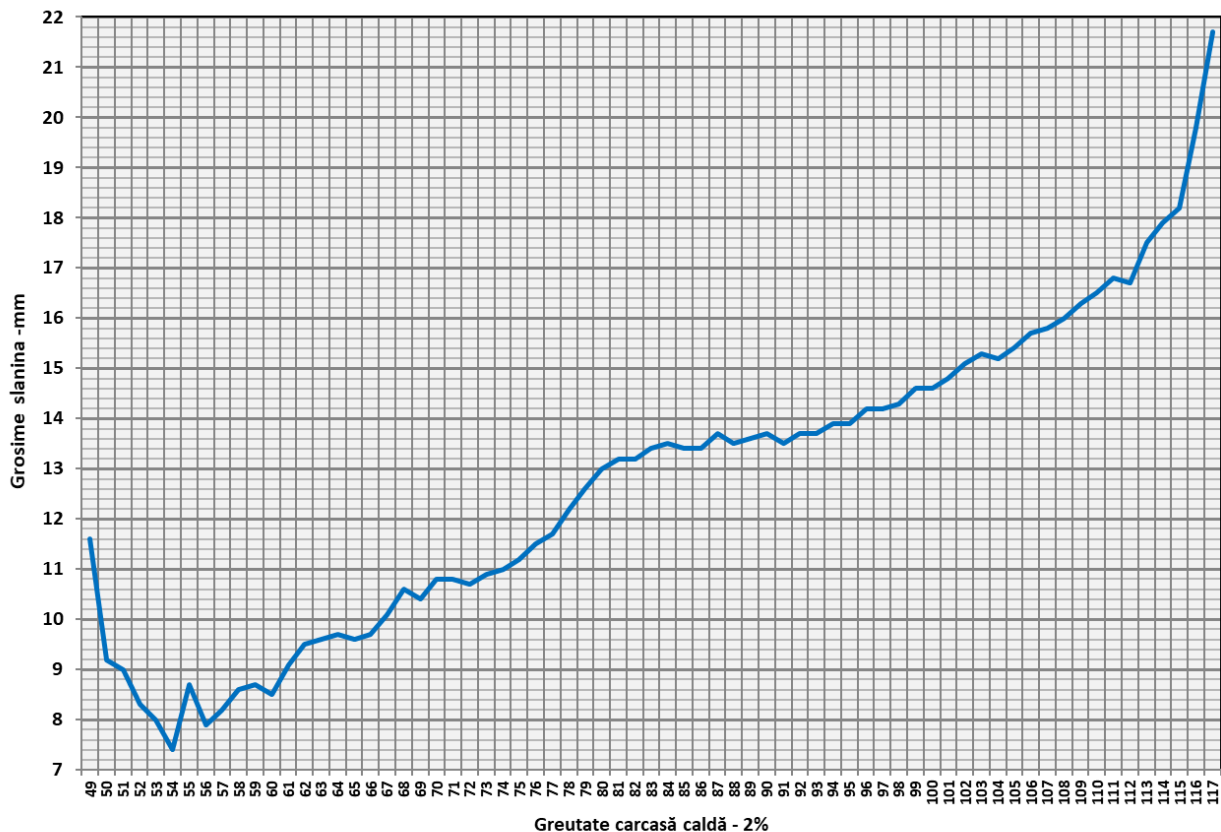


Distribuția greutatei carcaselor clasificate în România în trimestrul IV 2020 (N = 1,093,893)

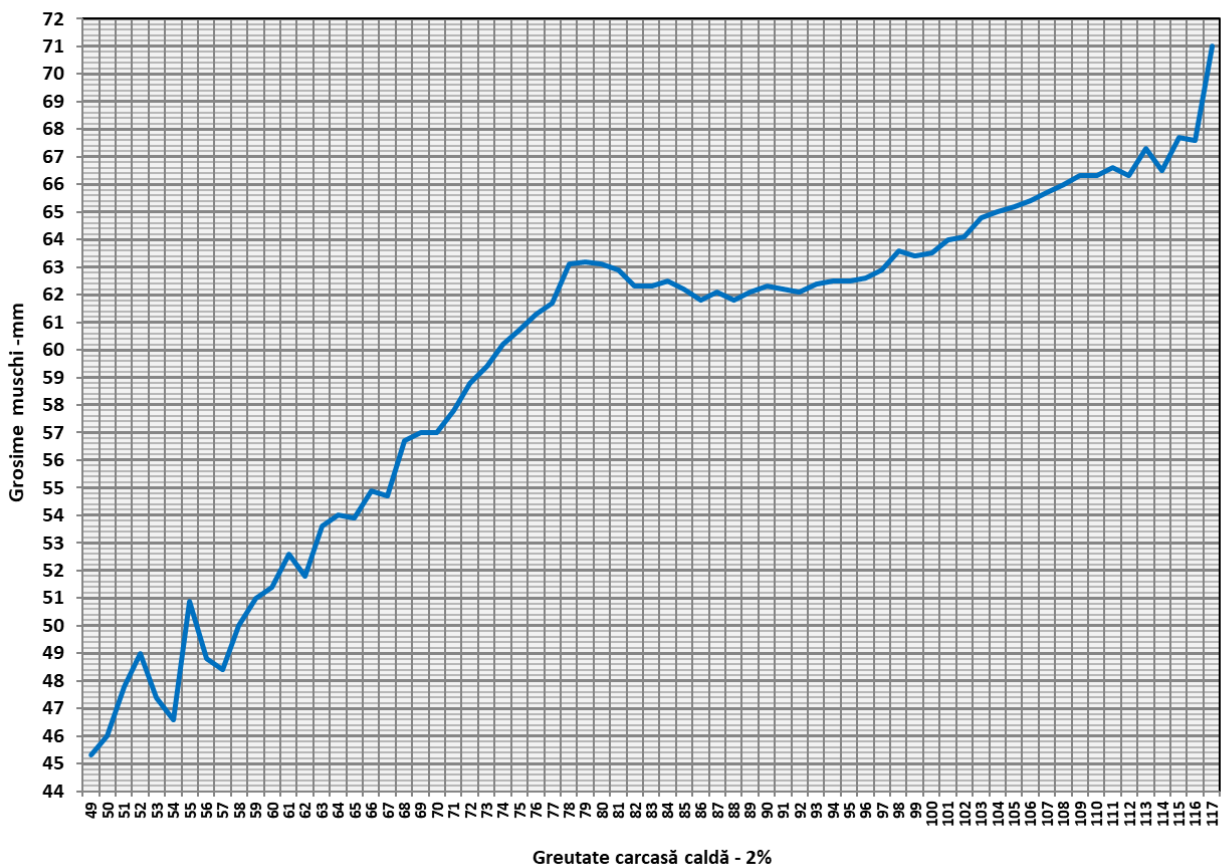




Grosimea slaninii cu echipamentul cu sondă optică Fat-O-Meater în România în funcție de greutatea carcasei calde - 2% în trimestrul IV 2020 (N = 74,438)

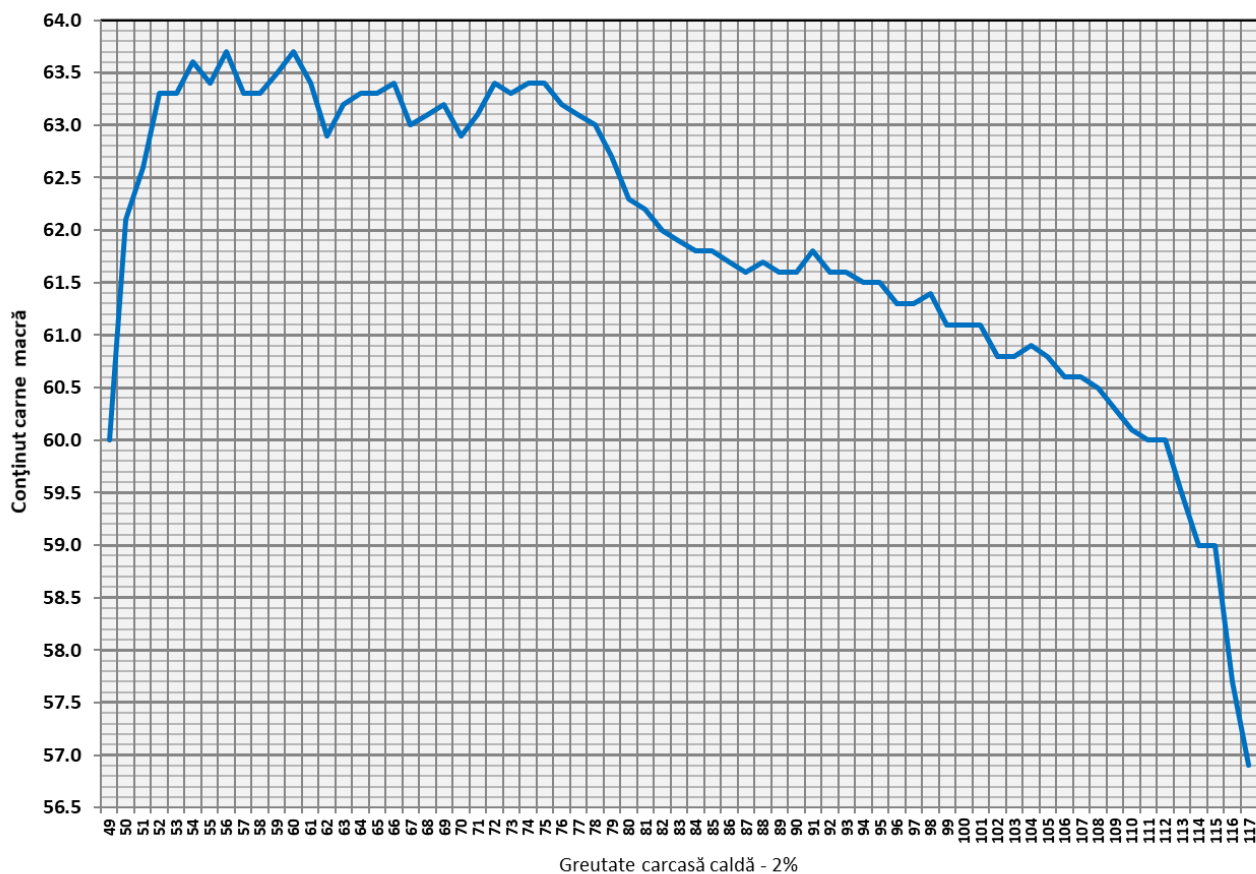


Grosimea muscului cu echipamentul cu sondă optică Fat-O-Meater în România în funcție de greutatea carcasei calde - 2% în trimestrul IV 2020 (N = 74,438)

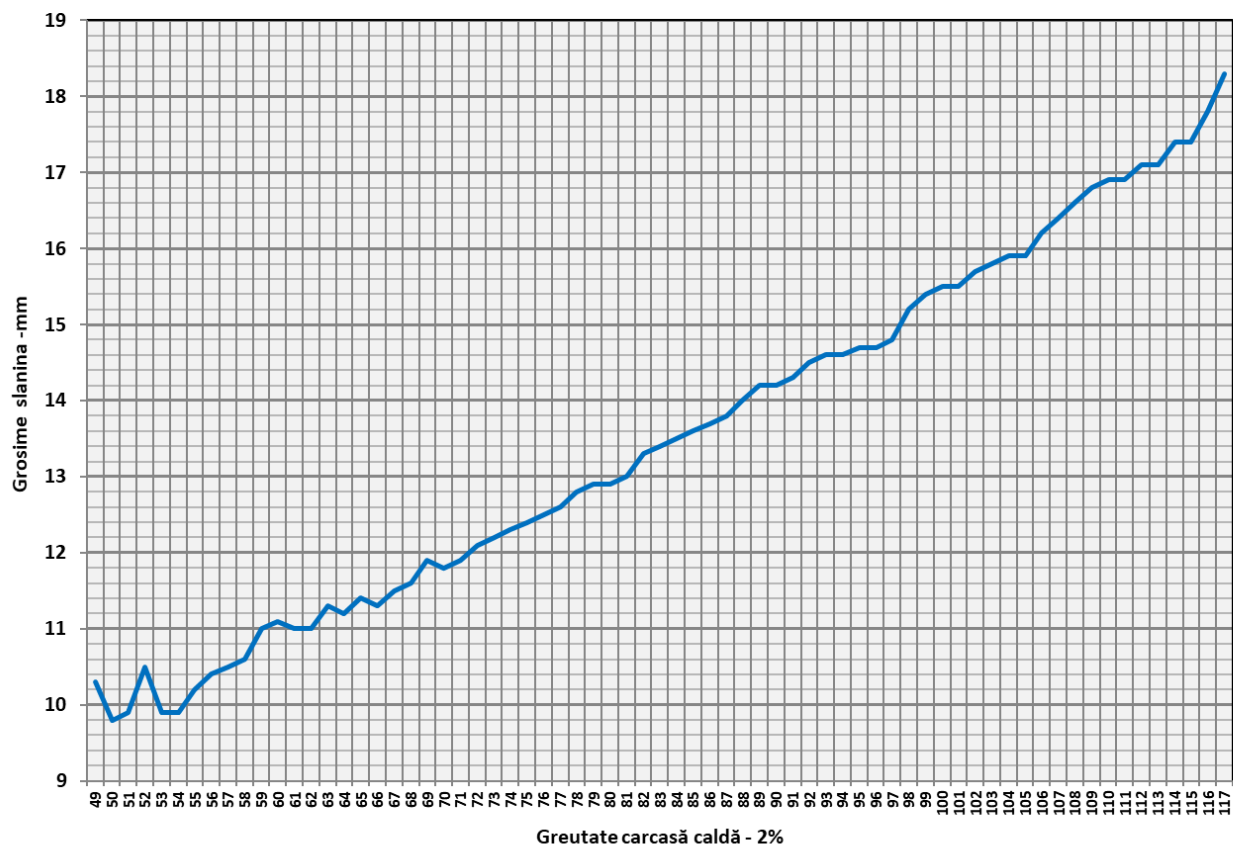




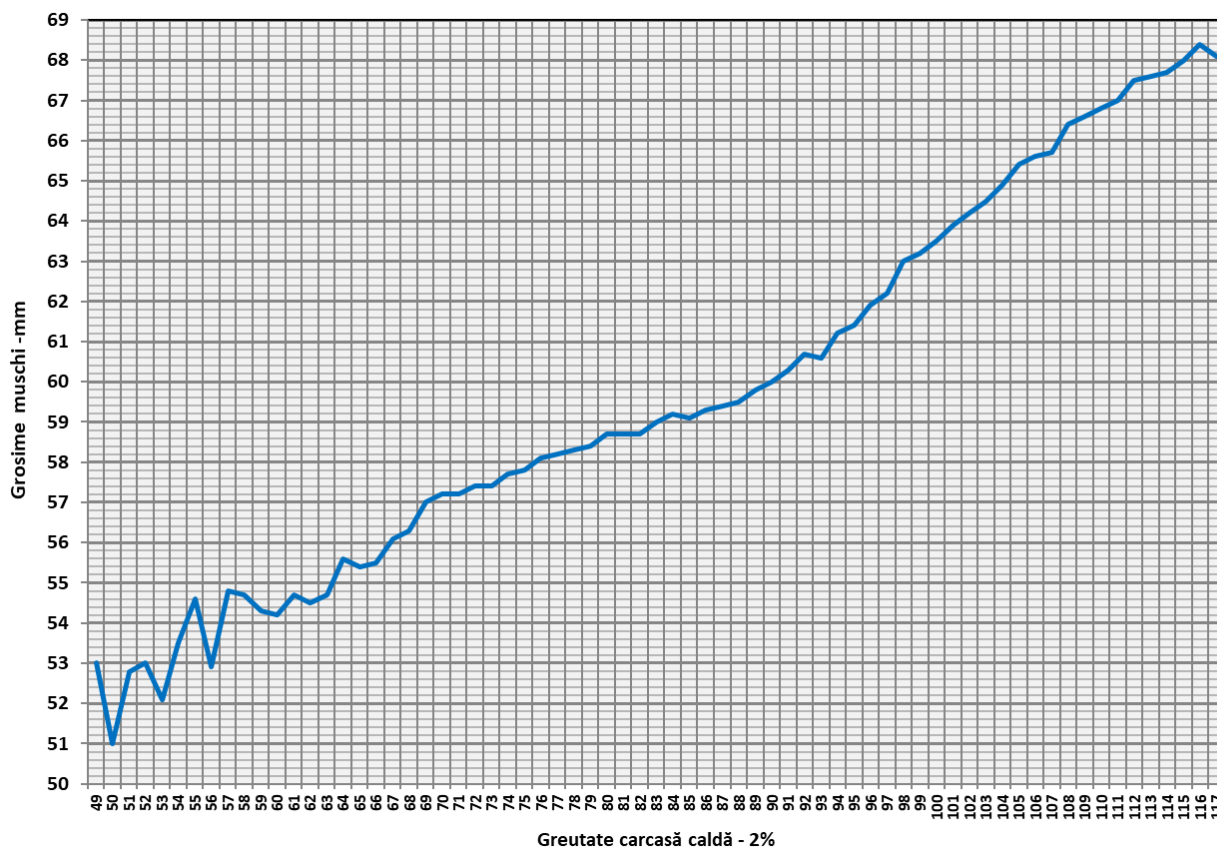
Conținutul de carne macră cu echipamentul cu sondă optică Fat-O-Meater în România în funcție de greutatea carcasei calde - 2% în trimestrul IV 2020 (N = 74,438)



Grosimea slaninii cu echipamentul cu sondă optică OptiGrade-Pro în România în funcție de greutatea carcasei calde - 2% în trimestrul IV 2020 (N = 978,498)



Grosimea muschiului cu echipamentul cu sondă optică OptiGrade-Pro în România în funcție de greutatea carcasei calde - 2% în trimestrul IV 2020 (N = 978,498)



Conținutul de carne macră cu echipamentul cu sondă optică OptiGrade-Pro în România în funcție de greutatea carcasei calde - 2% în trimestrul IV 2020 (N = 978,498)

