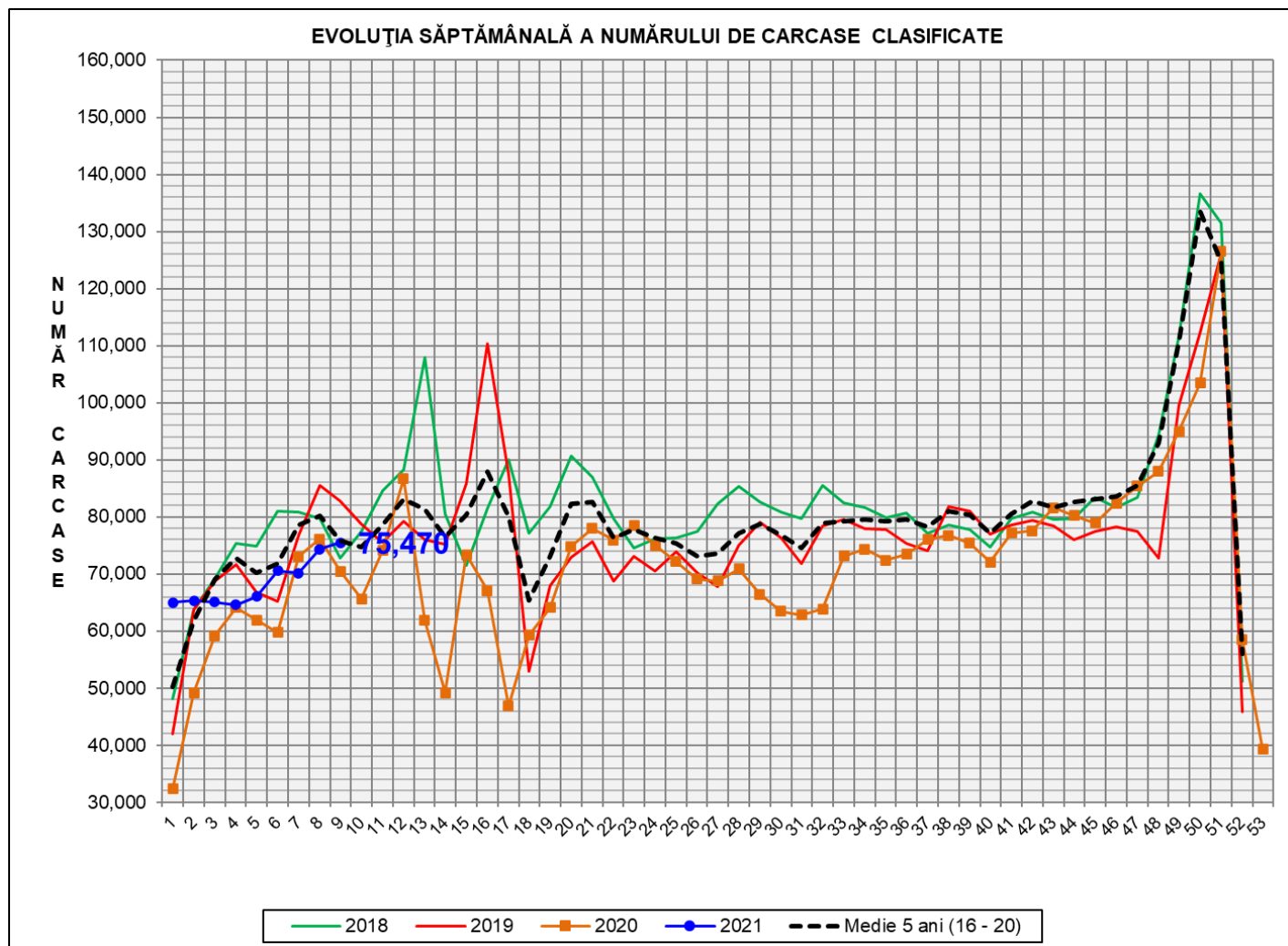


# Rezultatele clasificării carcaselor de porcine

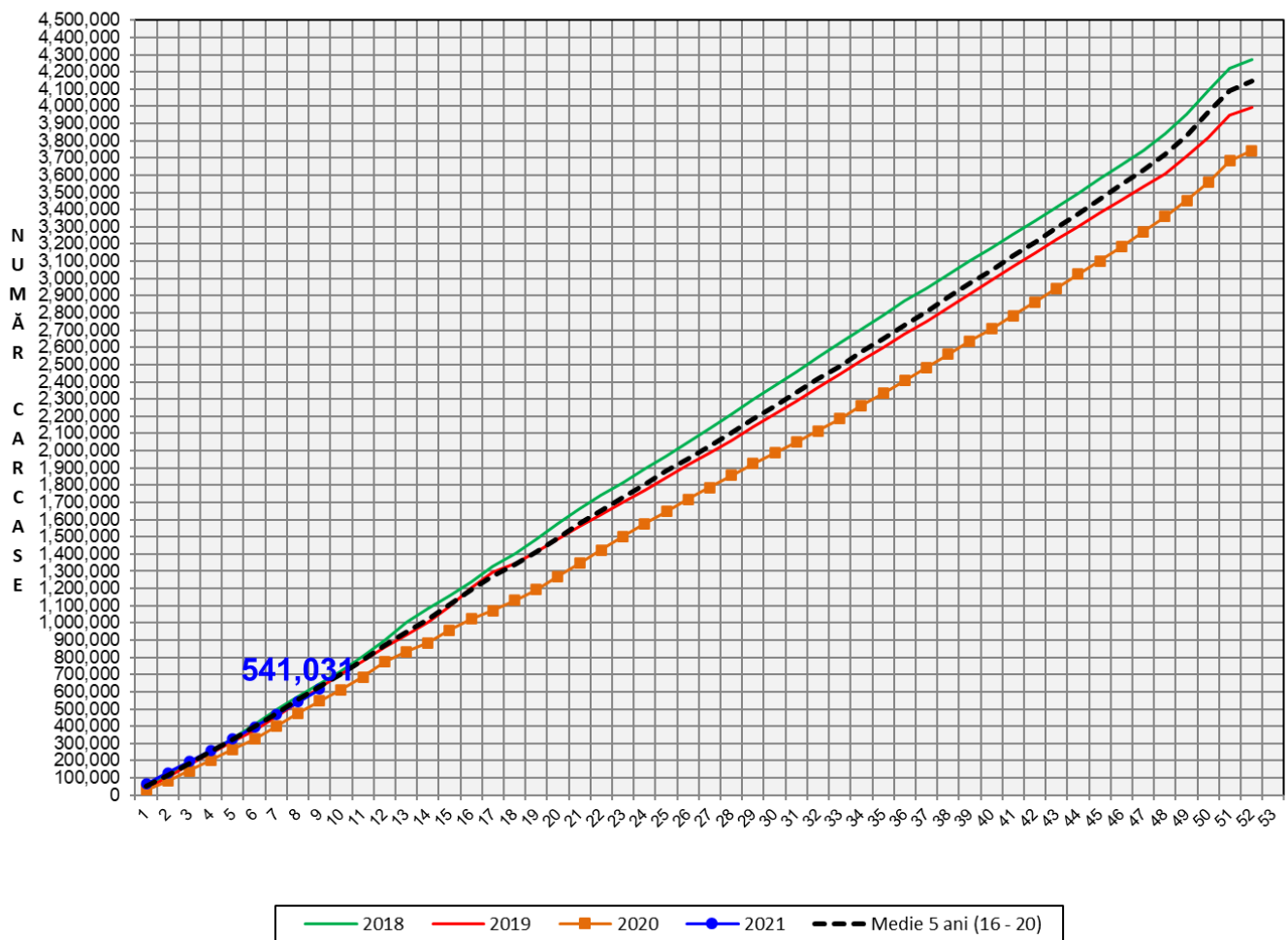
## Săptămâna 9 (1 – 7 martie 2021)



% Modificare		
1 SĂPT	1 AN	MEDIE 5 ANI (2016 - 2020)
1.5%	7.1%	-0.5%

**N.B. Culoarea coloanelor din diagramele de la pagina 6 sunt în legătură cu grila de prețuri (diagrama referitoare la distribuția conținutului de carne macră a carcaselor clasificate) și cu grila de bonificație și penalizare pentru intervalul de greutate a carcaselor (diagrama referitoare la distribuția greutății carcaselor clasificate).**

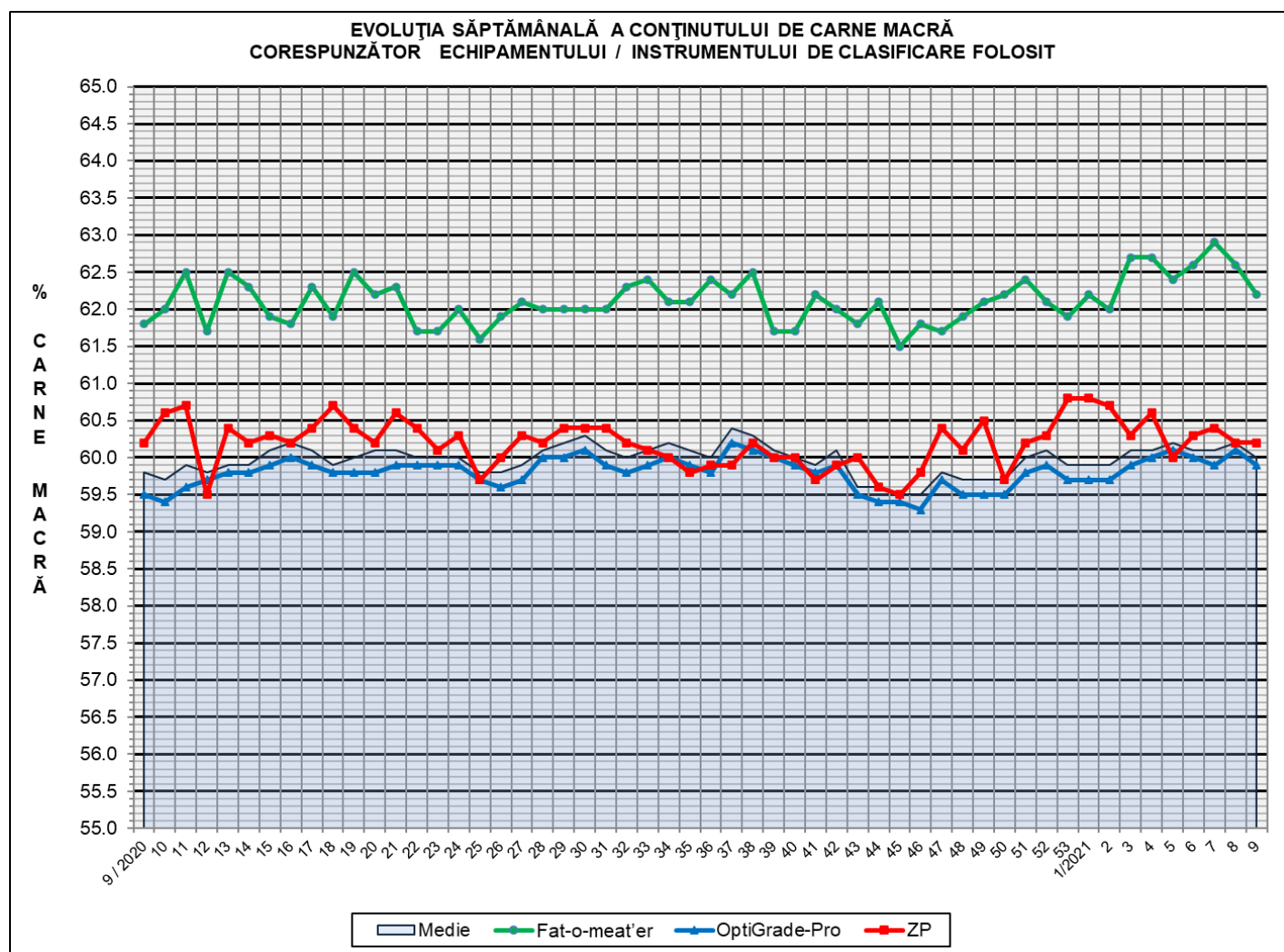
EVOLUȚIA SĂPTĂMÂNALĂ CUMULATIVĂ A NUMĂRULUI DE CARCASE CLASIFICATE



% Modificare	
1 AN	MEDIE 5 ANI (2016 - 2020)
12.9%	-2.2%

## Numărul de carcase clasificate în săptămâna 1 - 7 martie 2021 în funcție de echipamentul / instrumentul folosit

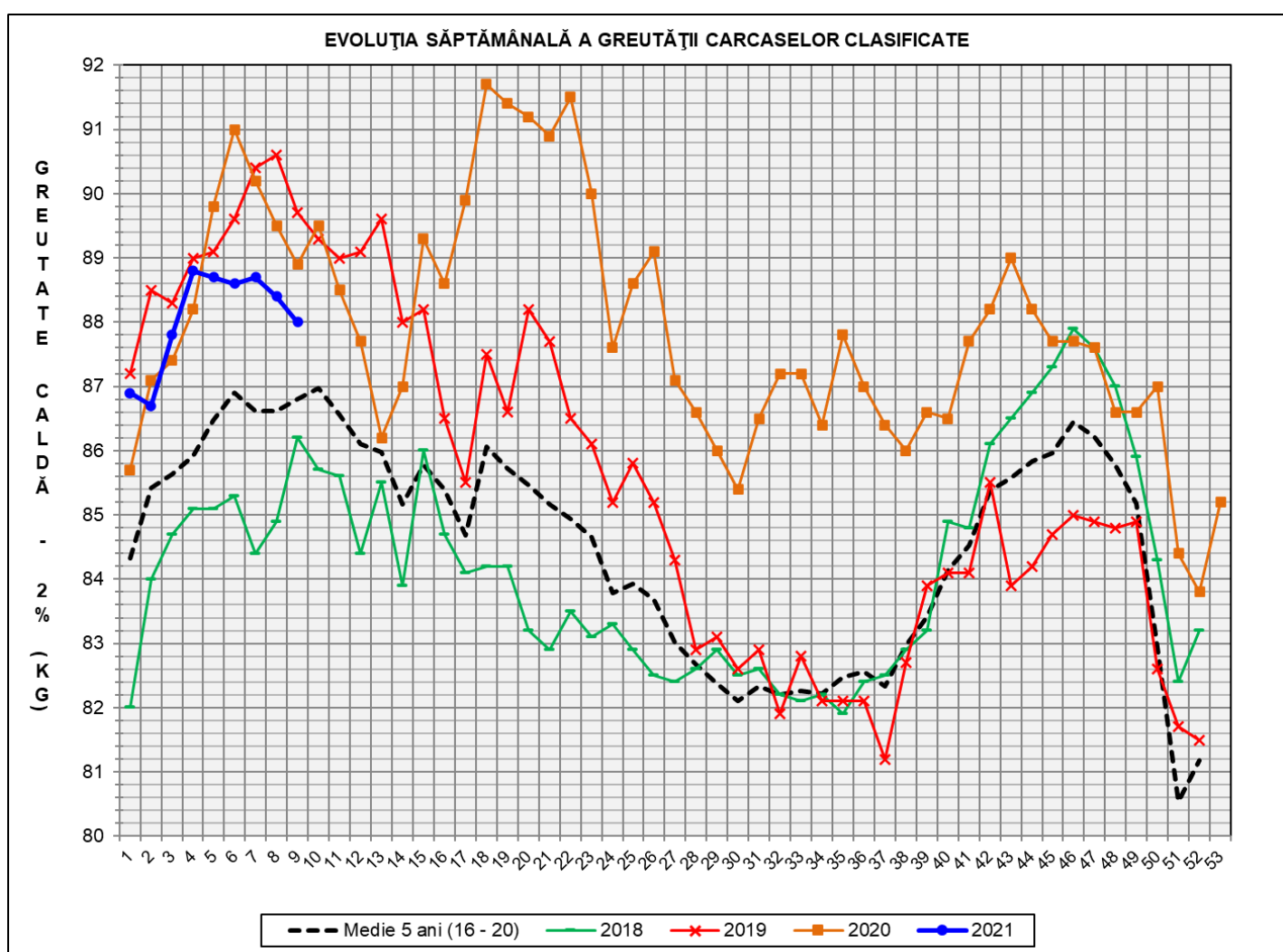
Metoda	Echipament / instrument	Număr carcase	% din total carcase
Sondă Optică	Fat-o-meat'er	4,157	5.51%
	OptiGrade-Pro	69,481	92.06%
ZP	Rigla	1,832	2.43%
<b>TOTAL</b>		<b>75,470</b>	<b>100.00%</b>





**DISTRIBUȚIA ÎN CLASE A CARCASELOR DE PORCINE CLASIFICATE  
ÎN SĂPTĂMÂNA 1 - 7 MARTIE 2021**

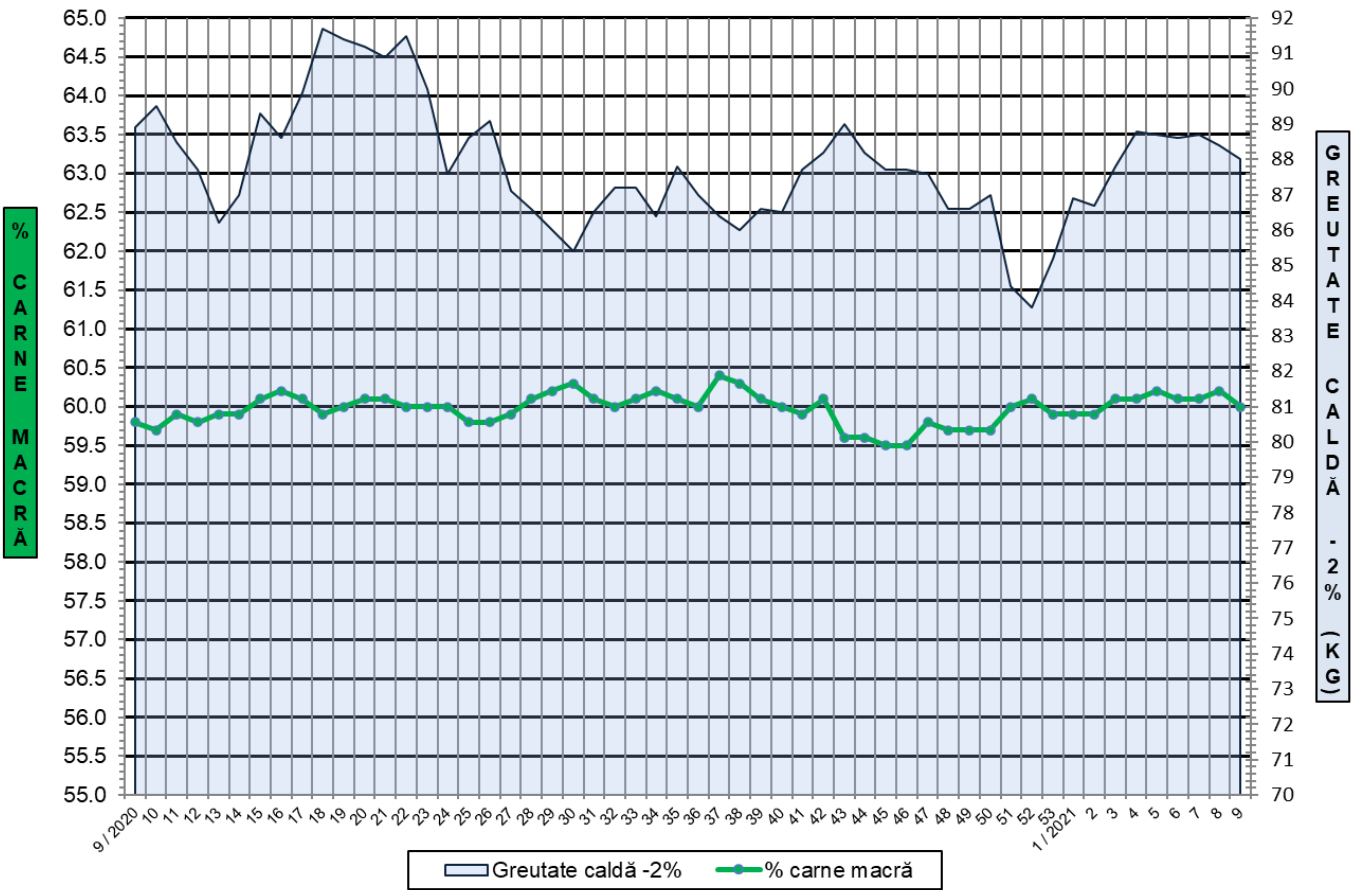
CLASA	% CARNE MACRĂ	NUMĂR CARCASE	% DIN TOTAL	% CARNE MACRĂ	GREUTATE CALDĂ - 2% (KG)
<b>S</b>	<b>≥ 60</b>	<b>41,636</b>	<b>55.17</b>	<b>62.3</b>	<b>86.0</b>
<b>E</b>	<b>55 - 59.9</b>	<b>29,042</b>	<b>38.48</b>	<b>58.0</b>	<b>89.9</b>
<b>U</b>	<b>50 - 54.9</b>	<b>4,374</b>	<b>5.80</b>	<b>53.2</b>	<b>93.6</b>
<b>R</b>	<b>45 - 49.9</b>	<b>386</b>	<b>0.51</b>	<b>48.4</b>	<b>93.3</b>
<b>O</b>	<b>40 - 44.9</b>	<b>27</b>	<b>0.04</b>	<b>43.7</b>	<b>95.3</b>
<b>P</b>	<b>&lt; 40</b>	<b>5</b>	<b>0.01</b>	<b>36.9</b>	<b>94.2</b>
<b>TOTAL</b>		<b>75,470</b>	<b>100.00</b>	<b>60.0</b>	<b>88.0</b>



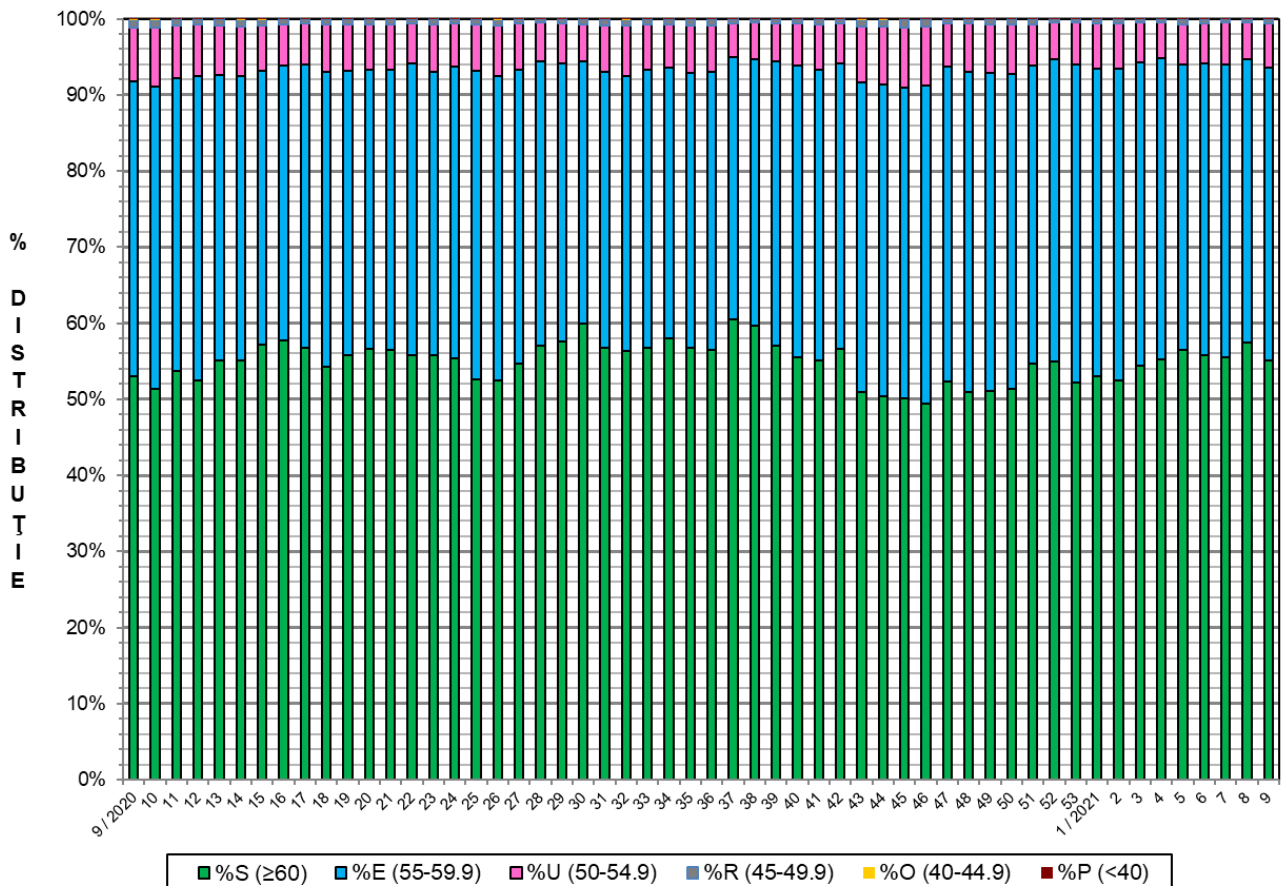
GREUTATE CALDĂ - 2% (KG)	VARIAȚIE			
	1 SĂPT	4 SĂPT	1 AN	MEDIE 5 ANI (2016 - 2020)
<b>88.0</b>	<b>-0.5%</b>	<b>-0.8%</b>	<b>-1.0%</b>	<b>1.4%</b>



FLUCTUAȚIA SĂPTĂMÂNALĂ A CONȚINUTULUI DE CARNE MACRĂ ȘI A GREUTĂȚII CARCASELOR CLASIFICATE

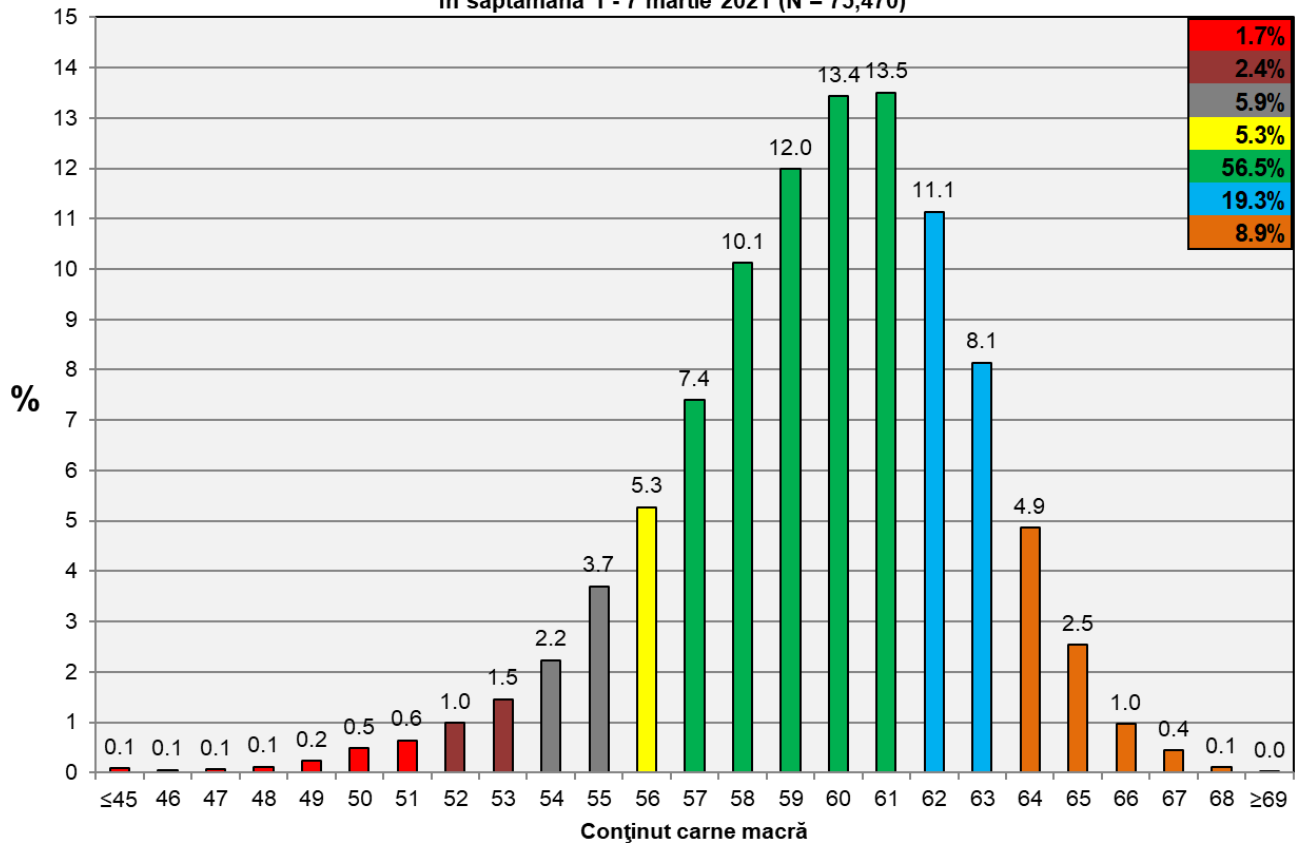


FLUCTUAȚIA SĂPTĂMÂNALĂ A DISTRIBUȚIEI CARCASELOR CLASIFICATE ÎN CLASELE SEUROP





**Distribuția conținutului de carne macră a carcaselor clasificate în România în săptămâna 1 - 7 martie 2021 (N = 75,470)**



**Distribuția greutății carcaselor clasificate în România în săptămâna 1 - 7 martie 2021 (N = 75,470)**

