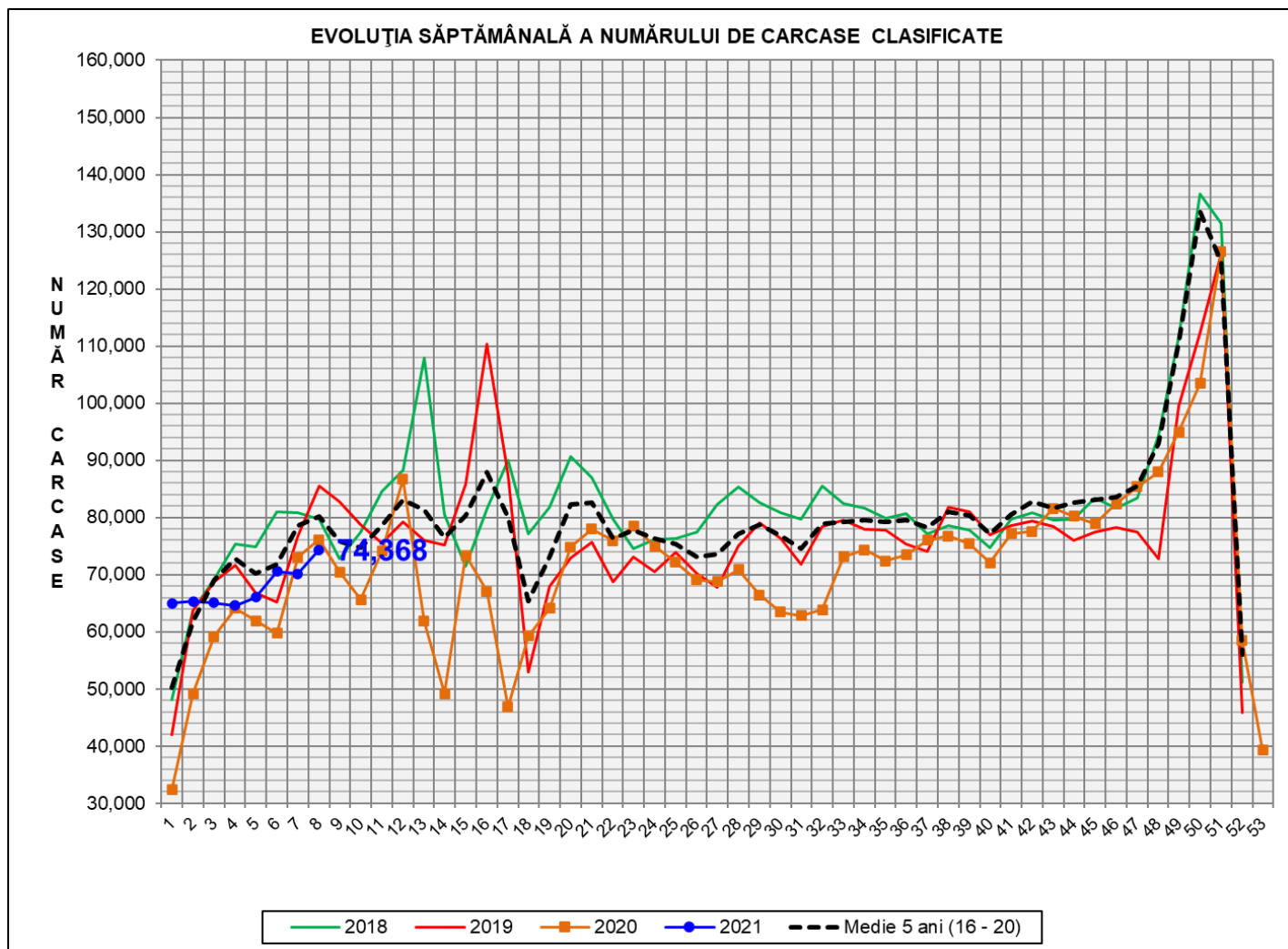


Rezultatele clasificării carcaselor de porcine

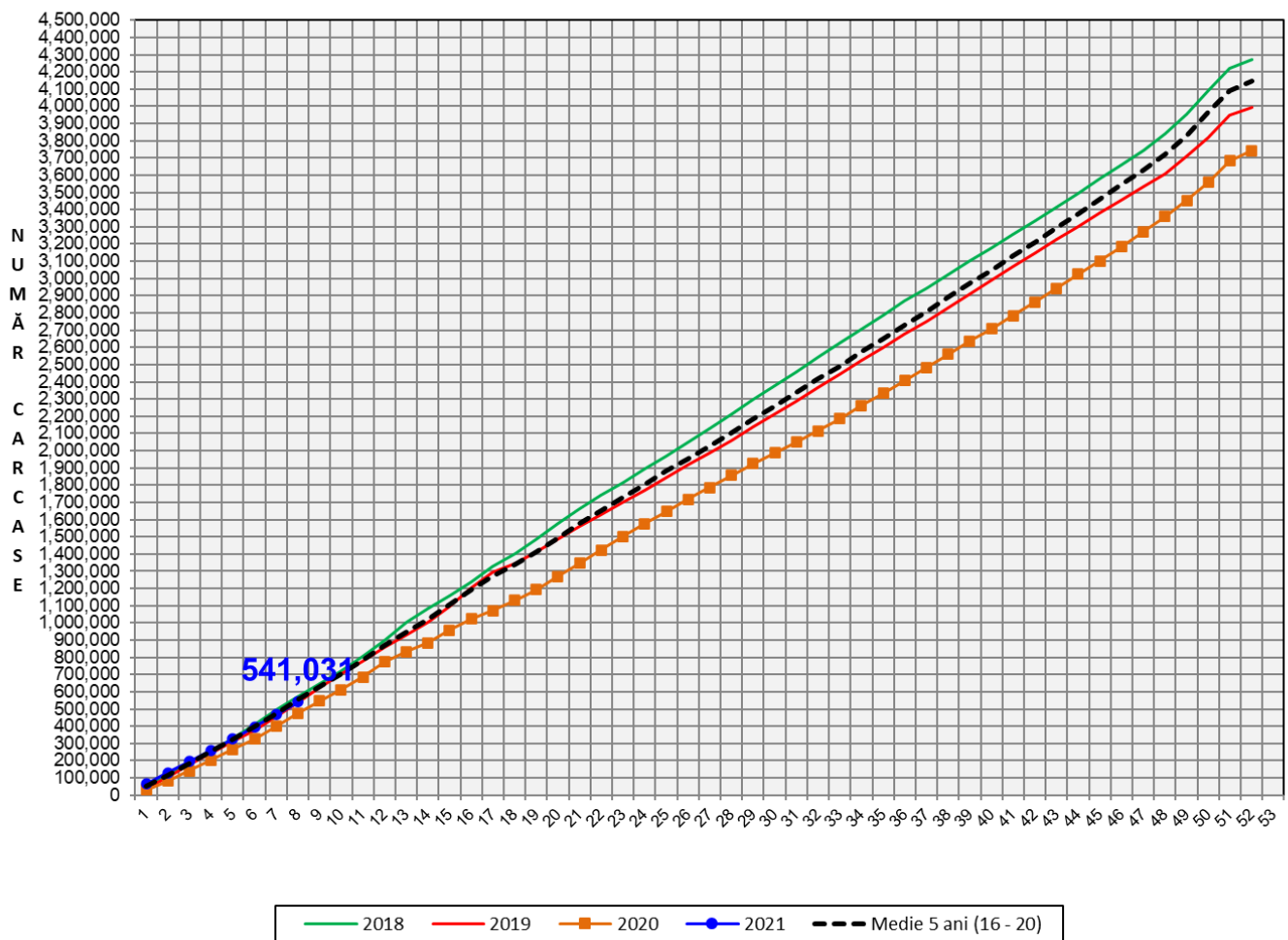
Săptămâna 8 (22 – 28 februarie 2021)



% Modificare		
1 SĂPT	1 AN	MEDIE 5 ANI (2016 - 2020)
6.0%	-2.3%	-7.3%

N.B. Culoarea coloanelor din diagramele de la pagina 6 sunt în legătură cu grila de prețuri (diagrama referitoare la distribuția conținutului de carne macră a carcaselor clasificate) și cu grila de bonificație și penalizare pentru intervalul de greutate a carcaselor (diagrama referitoare la distribuția greutății carcaselor clasificate).

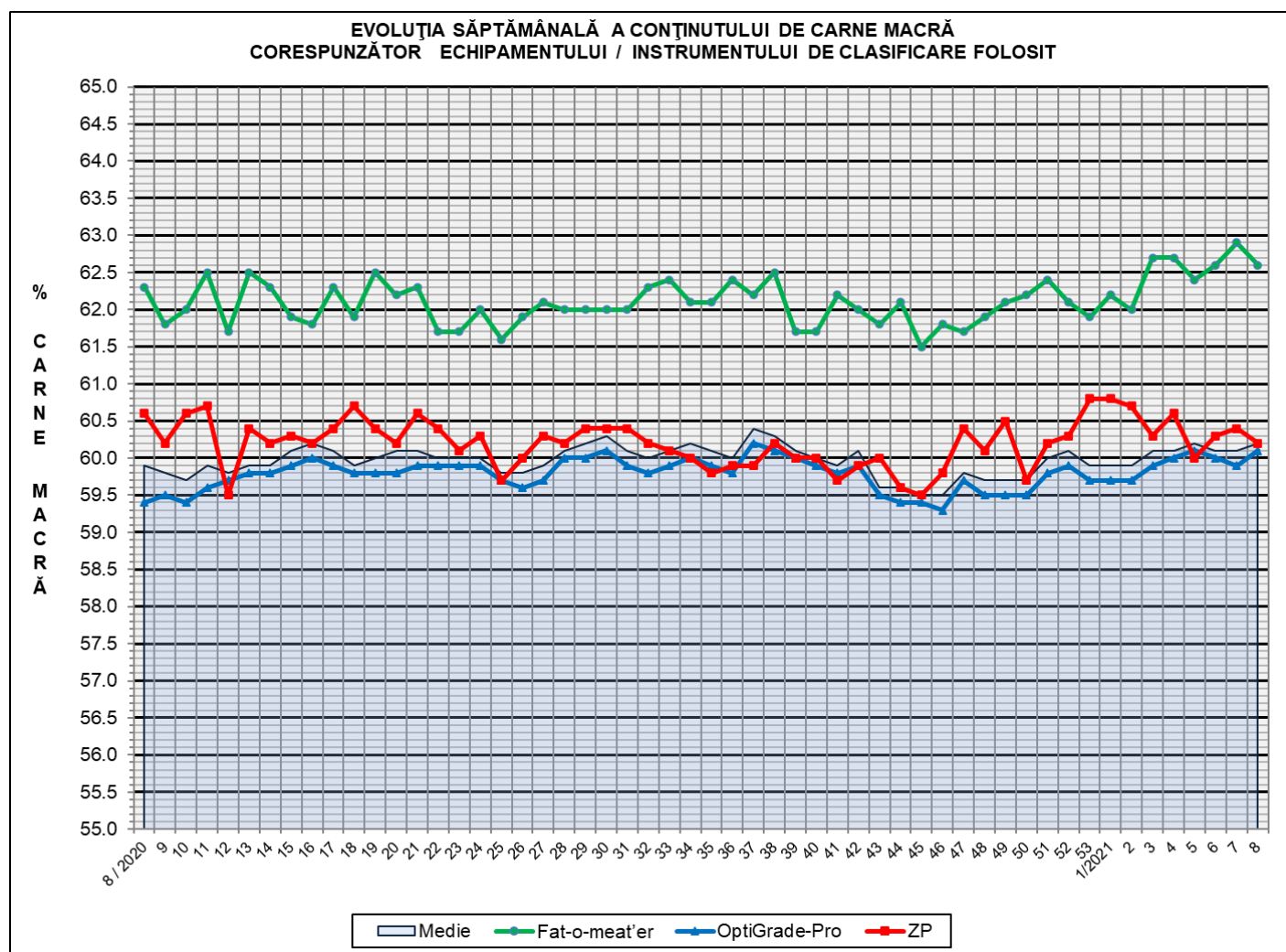
EVOLUȚIA SĂPTĂMÂNALĂ CUMULATIVĂ A NUMĂRULUI DE CARCASE CLASIFICATE



% Modificare	
1 AN	MEDIE 5 ANI (2016 - 2020)
13.7%	-2.5%

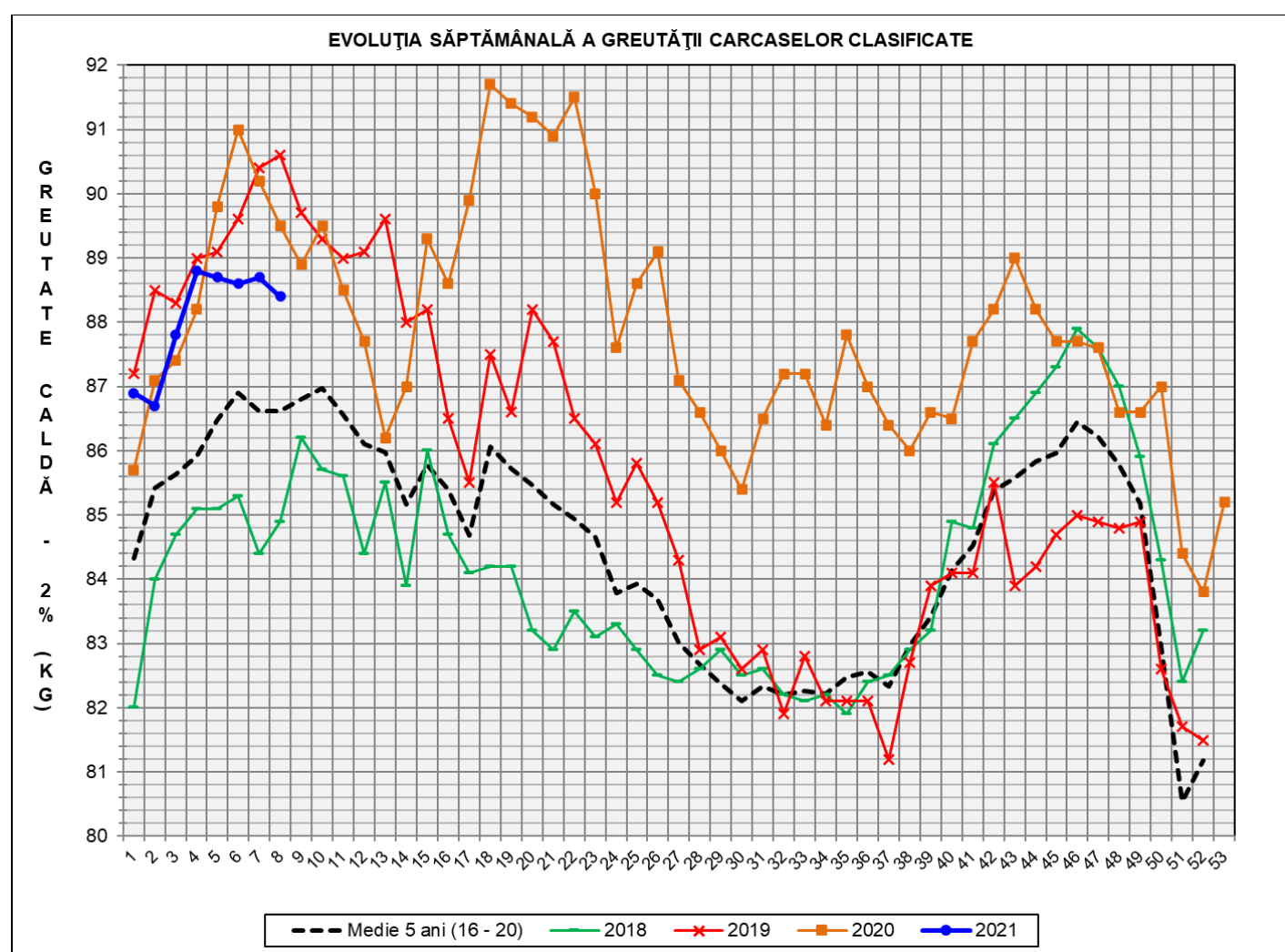
Numărul de carcase clasificate în săptămâna 22 - 28 februarie 2021 în funcție de echipamentul / instrumentul folosit

Metoda	Echipament / instrument	Număr carcase	% din total carcase
Sondă Optică	Fat-o-meat'er	2,467	3.32%
	OptiGrade-Pro	69,981	94.10%
ZP	Rigla	1,920	2.58%
TOTAL		74,368	100.00%



**DISTRIBUȚIA ÎN CLASE A CARCASELOR DE PORCINE CLASIFICATE
ÎN SĂPTĂMÂNA 22 - 28 FEBRUARIE 2021**

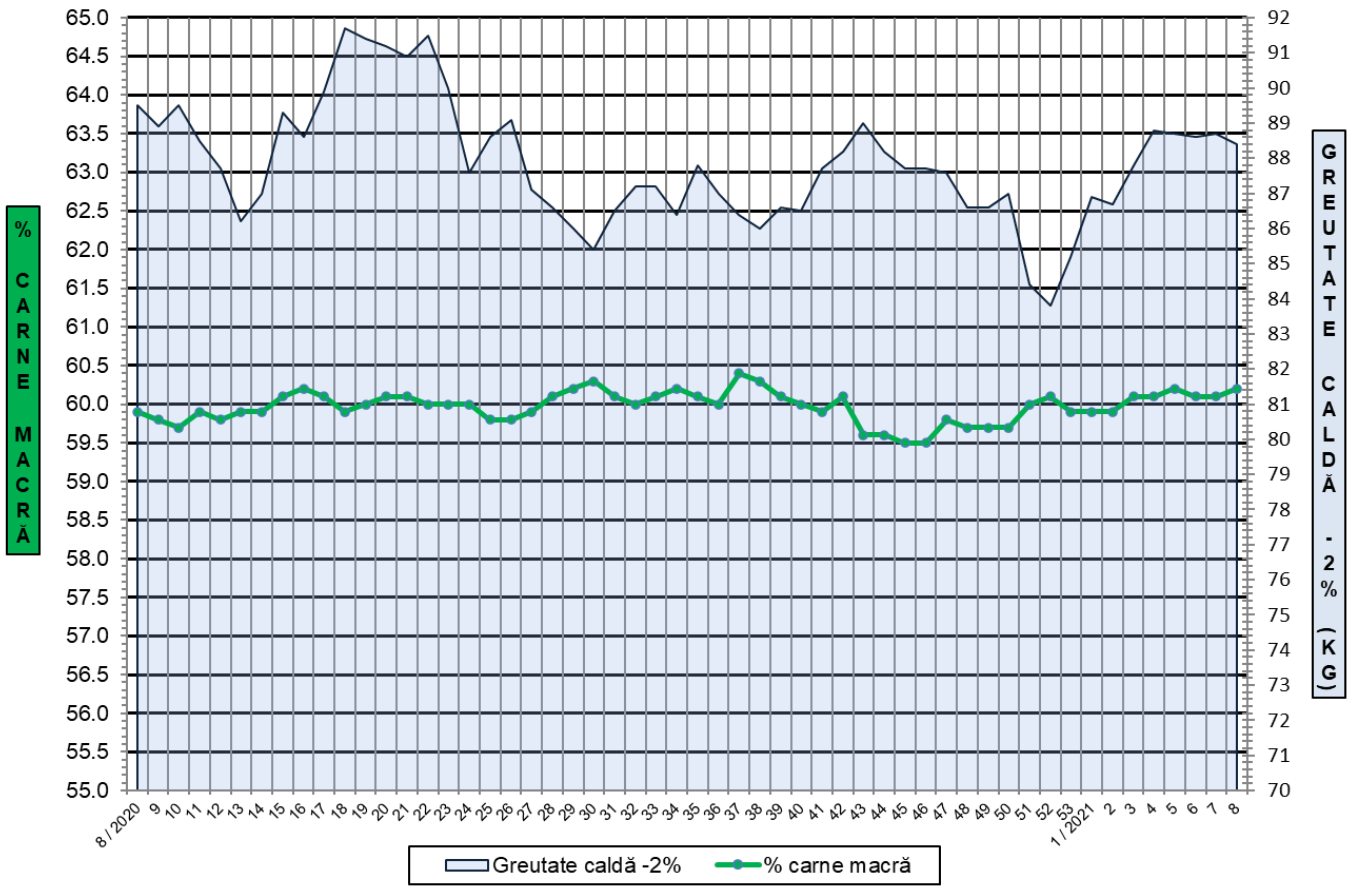
CLASA	% CARNE MACRĂ	NUMĂR CARCASE	% DIN TOTAL	% CARNE MACRĂ	GREUTATE CALDĂ - 2% (KG)
S	≥ 60	42,767	57.51	62.2	86.4
E	55 - 59.9	27,688	37.23	58.1	90.7
U	50 - 54.9	3,547	4.77	53.3	94.4
R	45 - 49.9	319	0.43	48.3	93.1
O	40 - 44.9	33	0.04	43.1	94.0
P	< 40	14	0.02	37.0	87.3
TOTAL		74,368	100.00	60.2	88.4



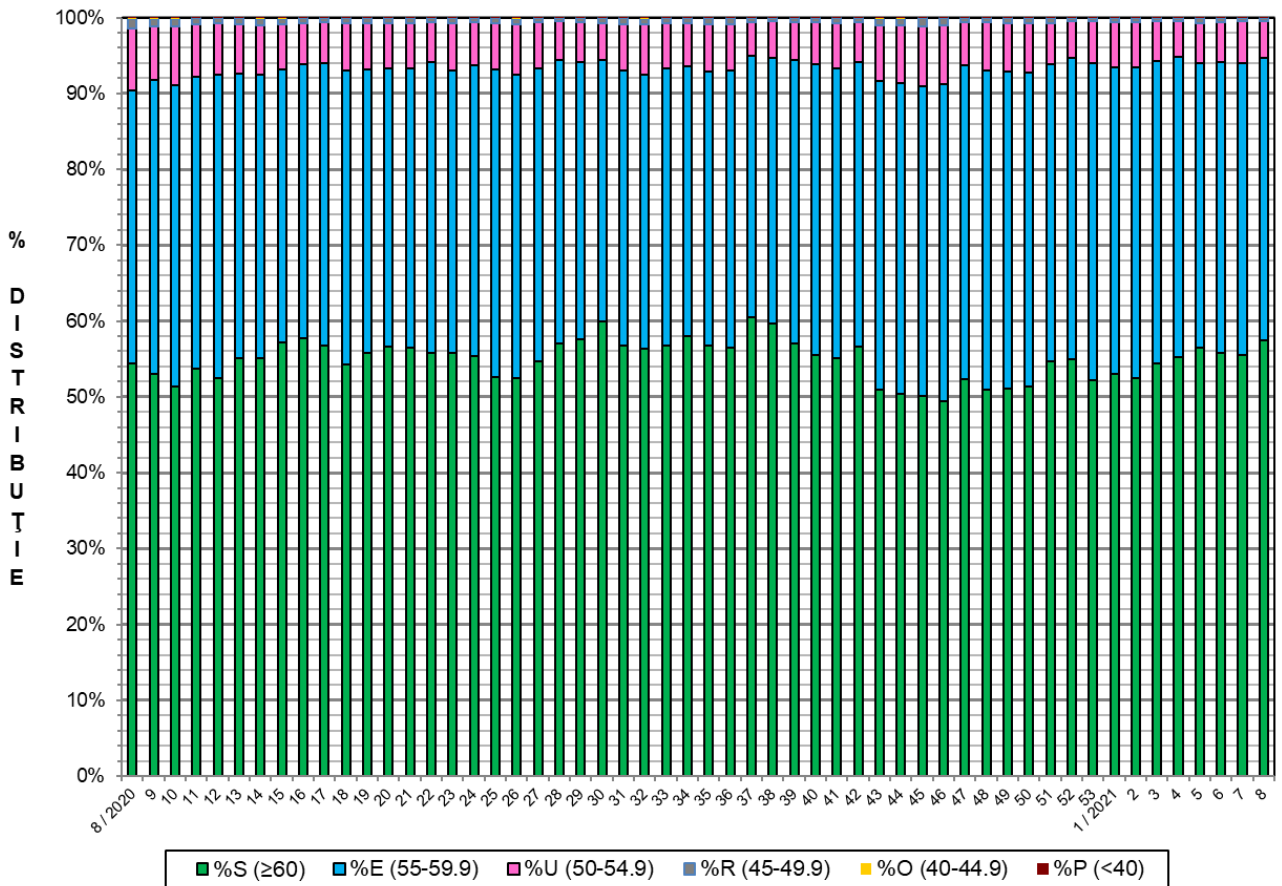
GREUTATE CALDĂ - 2% (KG)	VARIAȚIE			
	1 SĂPT	4 SĂPT	1 AN	MEDIE 5 ANI (2016 - 2020)
88.4	-0.3%	-0.5%	-1.2%	2.1%



FLUCTUAȚIA SĂPTĂMÂNALĂ A CONȚINUTULUI DE CARNE MACRĂ ȘI A GREUTĂȚII CARCASELOR CLASIFICATE

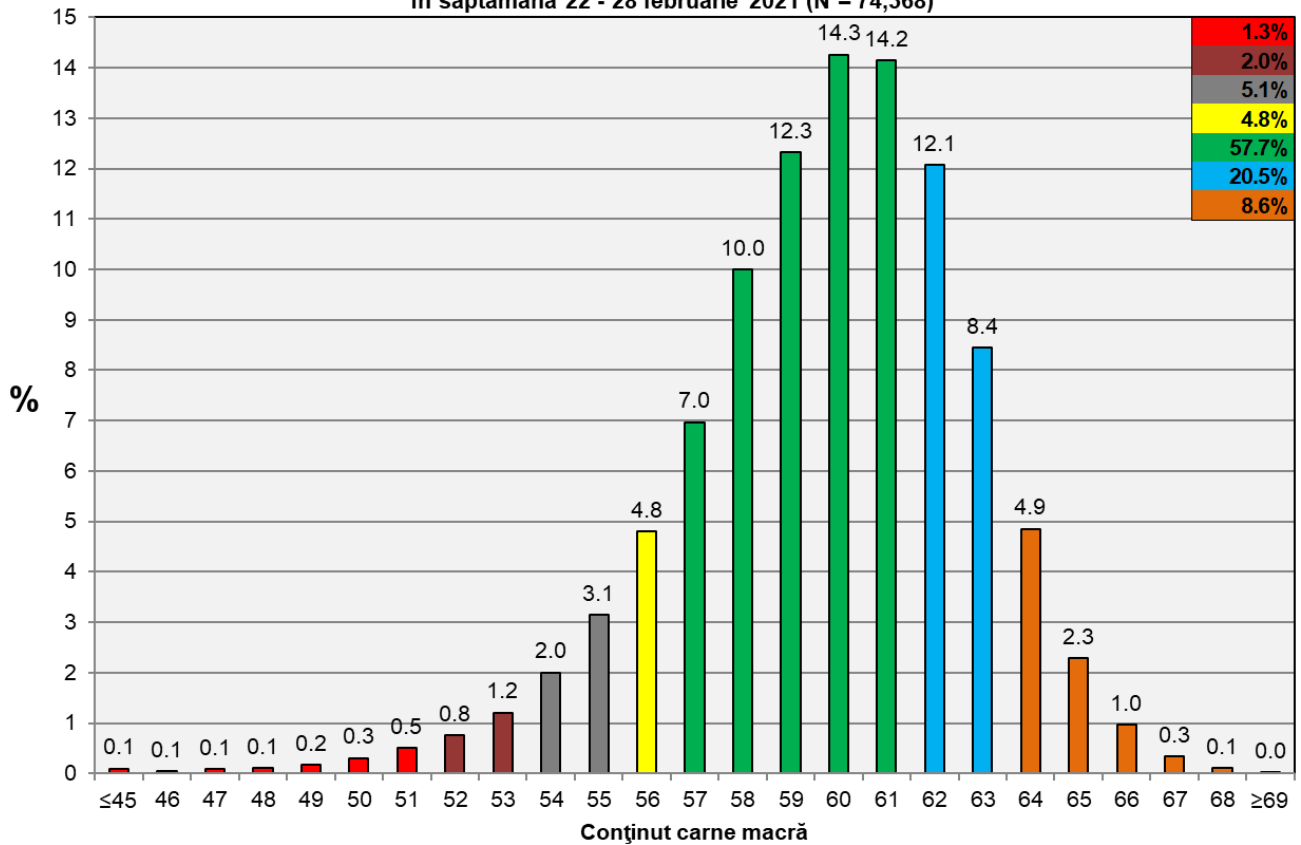


FLUCTUAȚIA SĂPTĂMÂNALĂ A DISTRIBUȚIEI CARCASELOR CLASIFICATE ÎN CLASELE SEUROP





Distribuția conținutului de carne macră a carcaselor clasificate în România în săptămâna 22 - 28 februarie 2021 (N = 74,368)



Distribuția greutatei carcaselor clasificate în România în săptămâna 22 - 28 februarie 2021 (N = 74,368)

