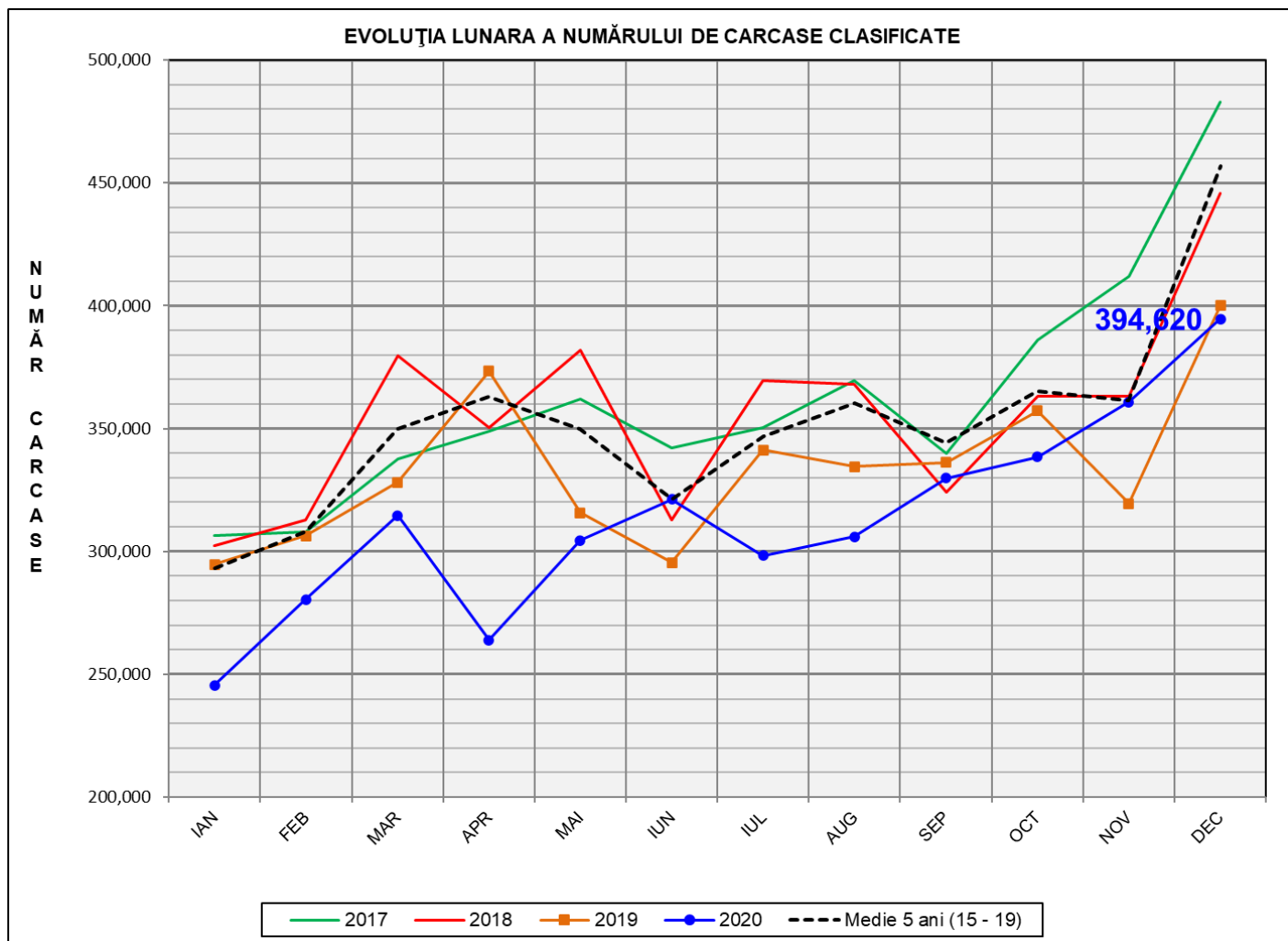


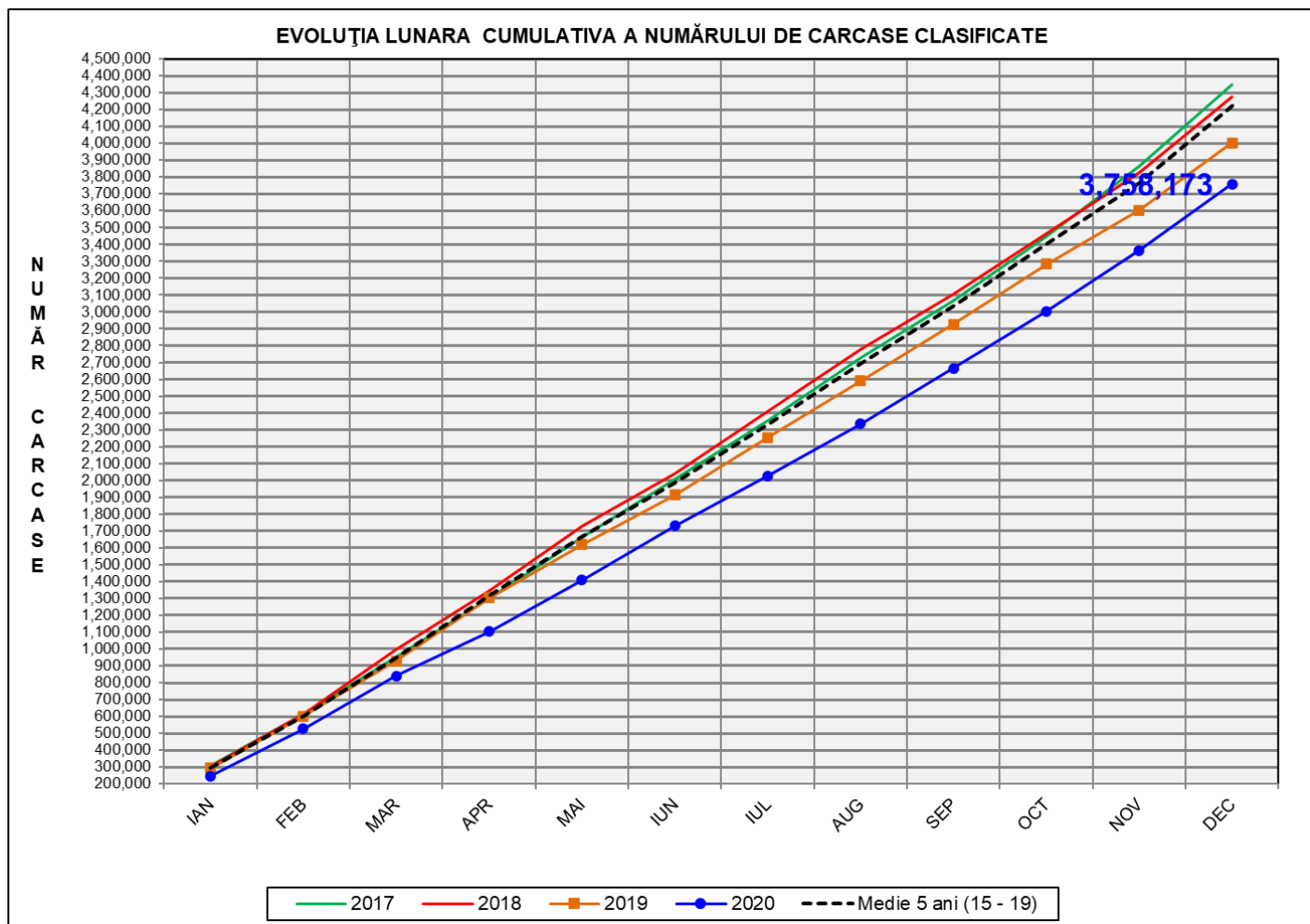
Rezultatele clasificării carcaselor de porcine

Decembrie 2020



% Modificare		
1 LUNĂ	1 AN	MEDIE 5 ANI (2015 - 2019)
9.4%	-1.3%	-13.6%

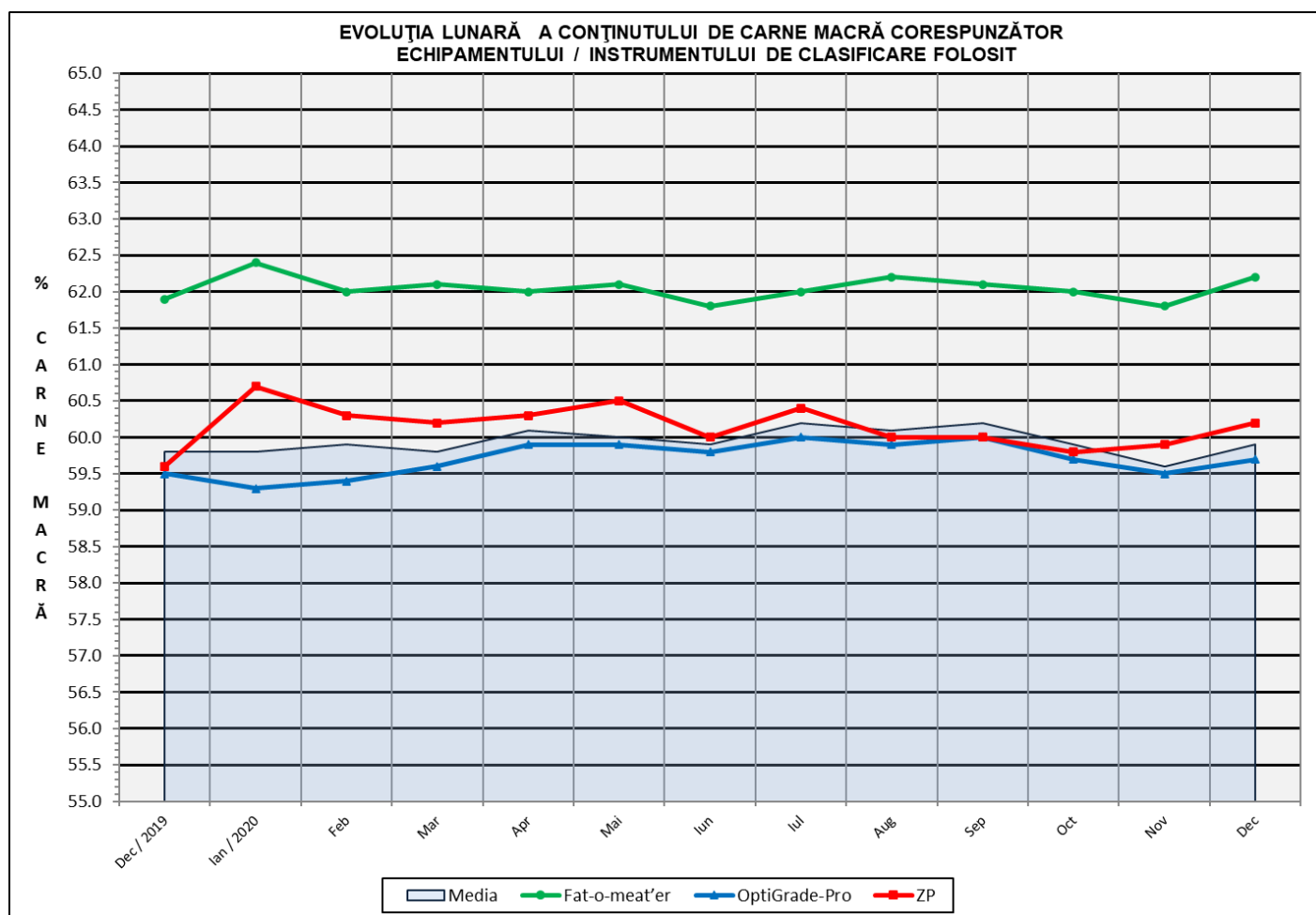
N.B. Culoarele coloanelor din diagramele de la pagina 6 sunt în legătură cu grila de prețuri (diagrama referitoare la distribuția conținutului de carne macră a carcaselor clasificate) și cu grila de bonificație și penalizare pentru intervalul de greutate a carcaselor (diagrama referitoare la distribuția greutății carcaselor clasificate).

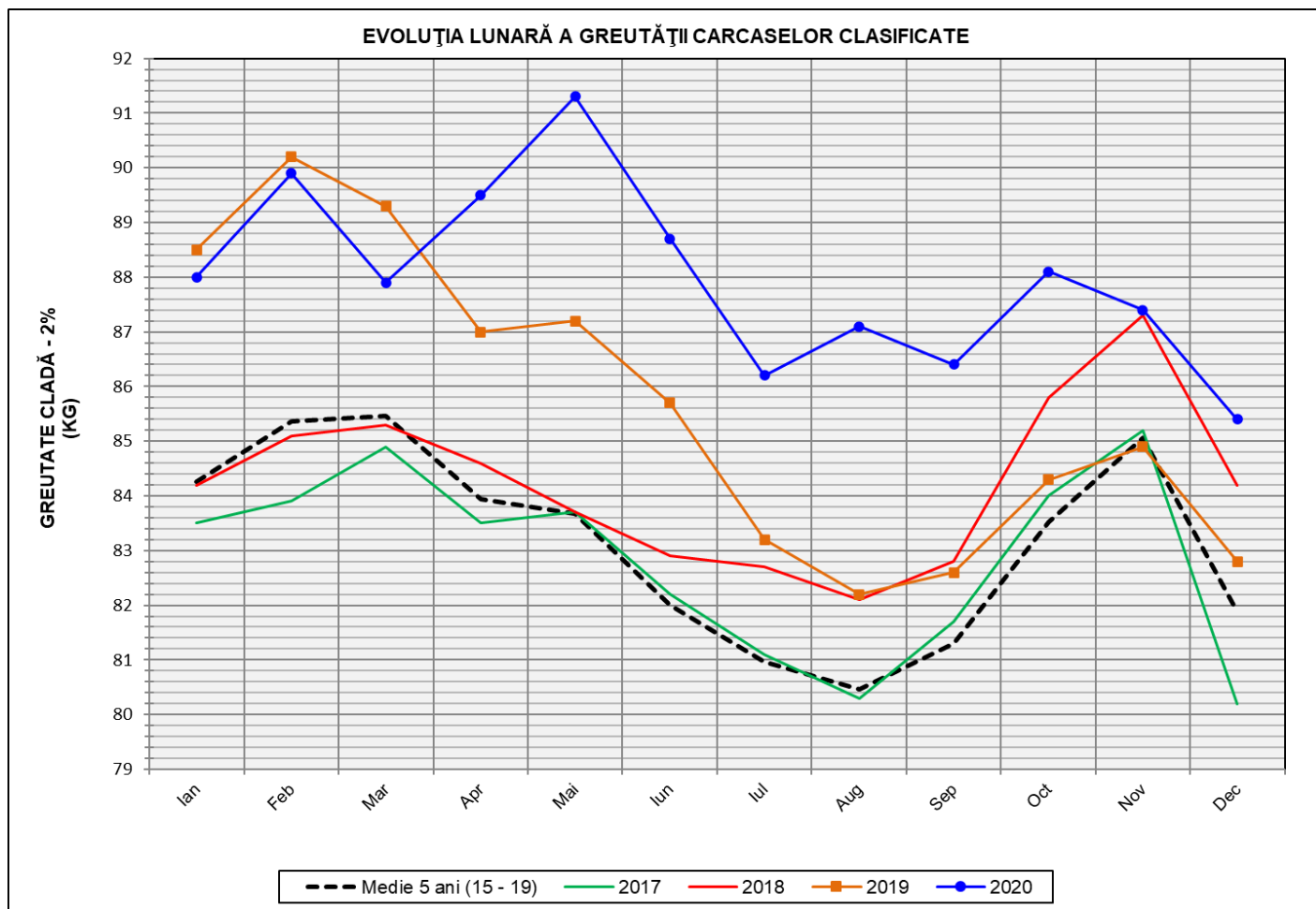


% Modificare	
1 AN	MEDIE 5 ANI (2015 - 2019)
-6.1%	-11.0%

Numărul de carcasse clasificate în luna decembrie 2020 în funcție de echipamentul / instrumentul folosit

Metoda	Echipament / instrument	Număr carcasse	% din total carcasse
Sondă Optică	Fat-o-meat'er	24,657	6.25%
	OptiGrade-Pro	352,548	89.34%
ZP	Rigla	17,415	4.41%
TOTAL		394,620	100.00%

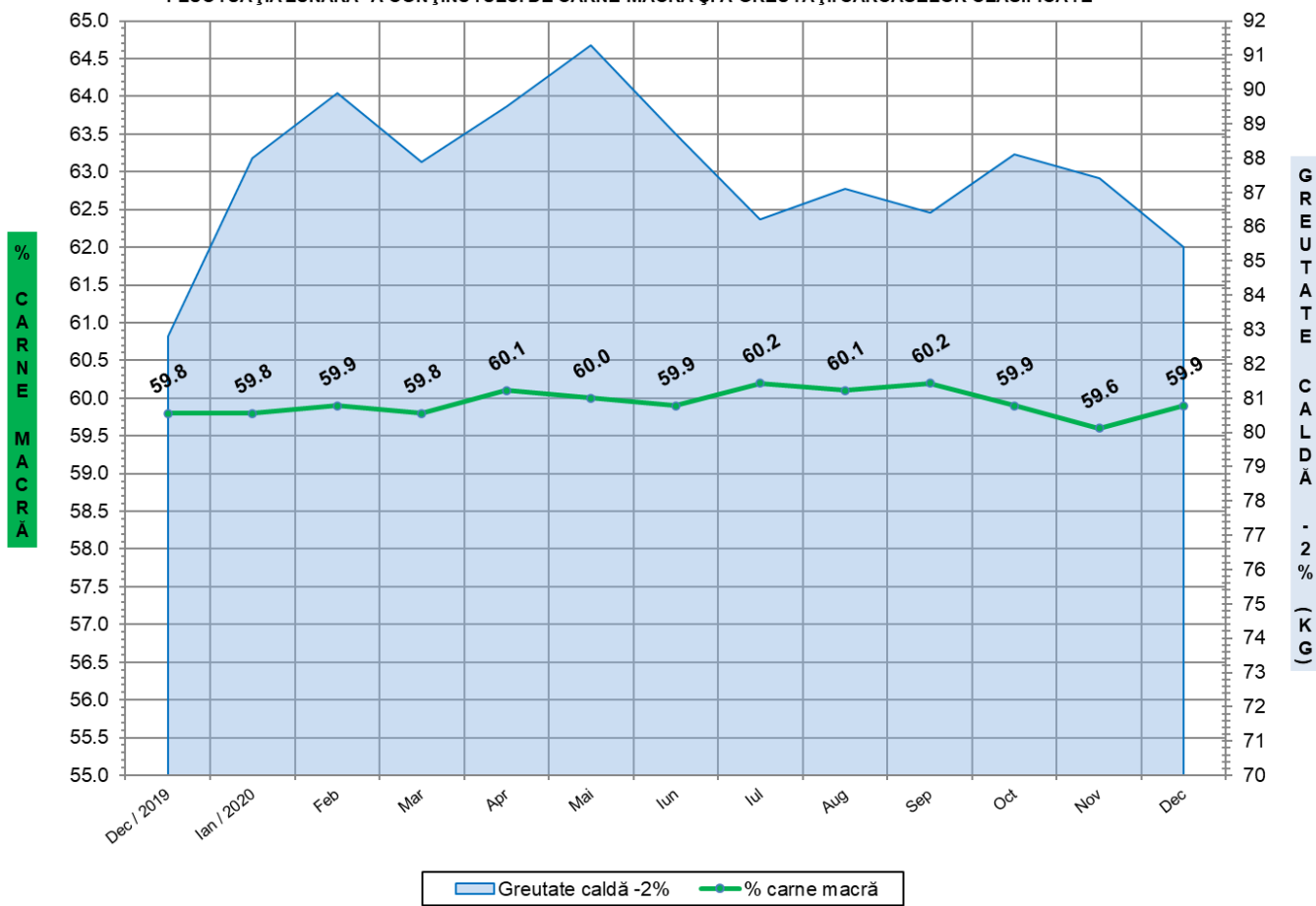




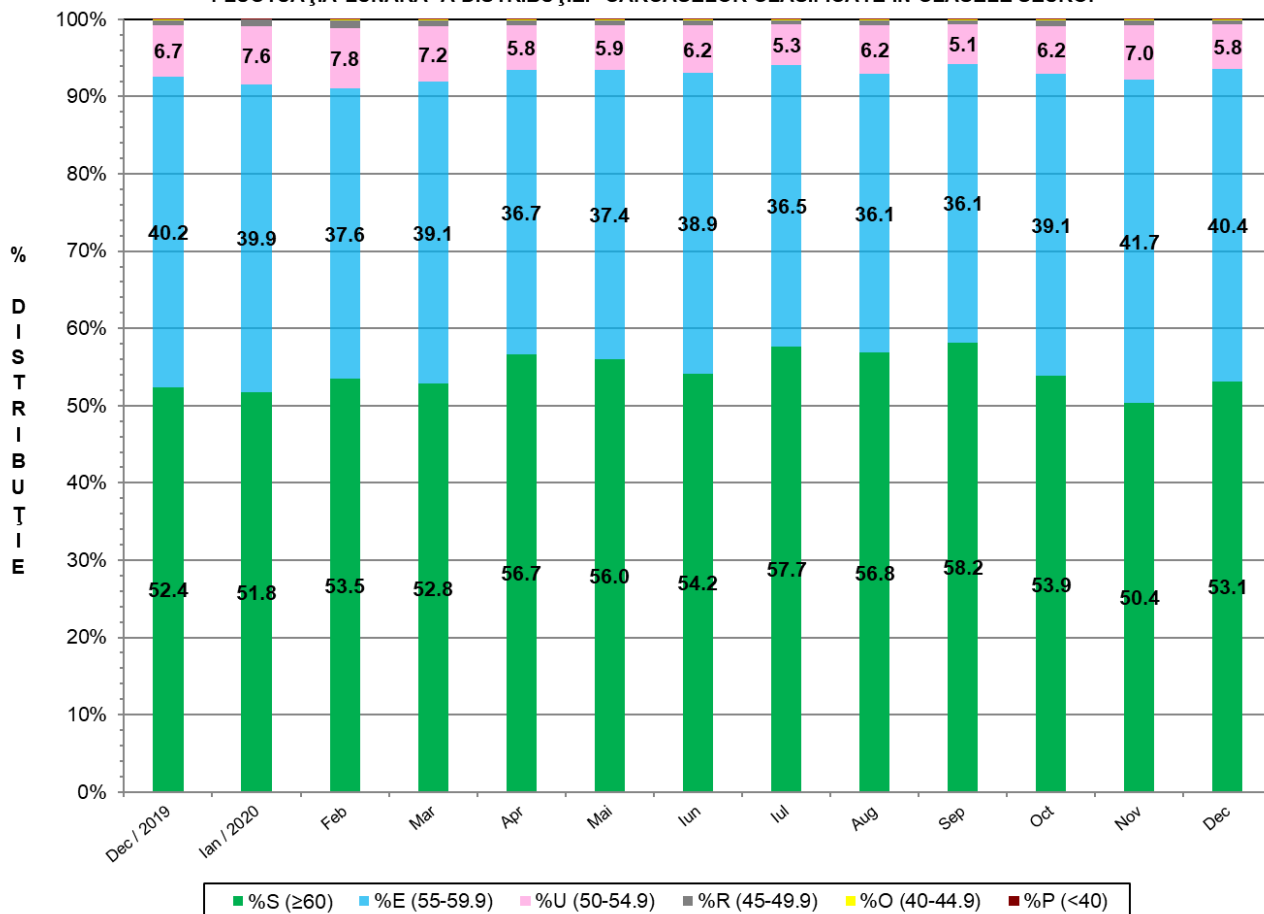
GREUTATE CALDĂ - 2% (KG)	VARIAȚIE		
	1 LUNĂ	1 AN	MEDIE 5 ANI (2015 - 2019)
85.4	-2.3%	3.1%	4.3%



FLUCTUAȚIA LUNARĂ A CONȚINUTULUI DE CARNE MACRĂ ȘI A GREUTĂȚII CARCASELOR CLASIFICATE

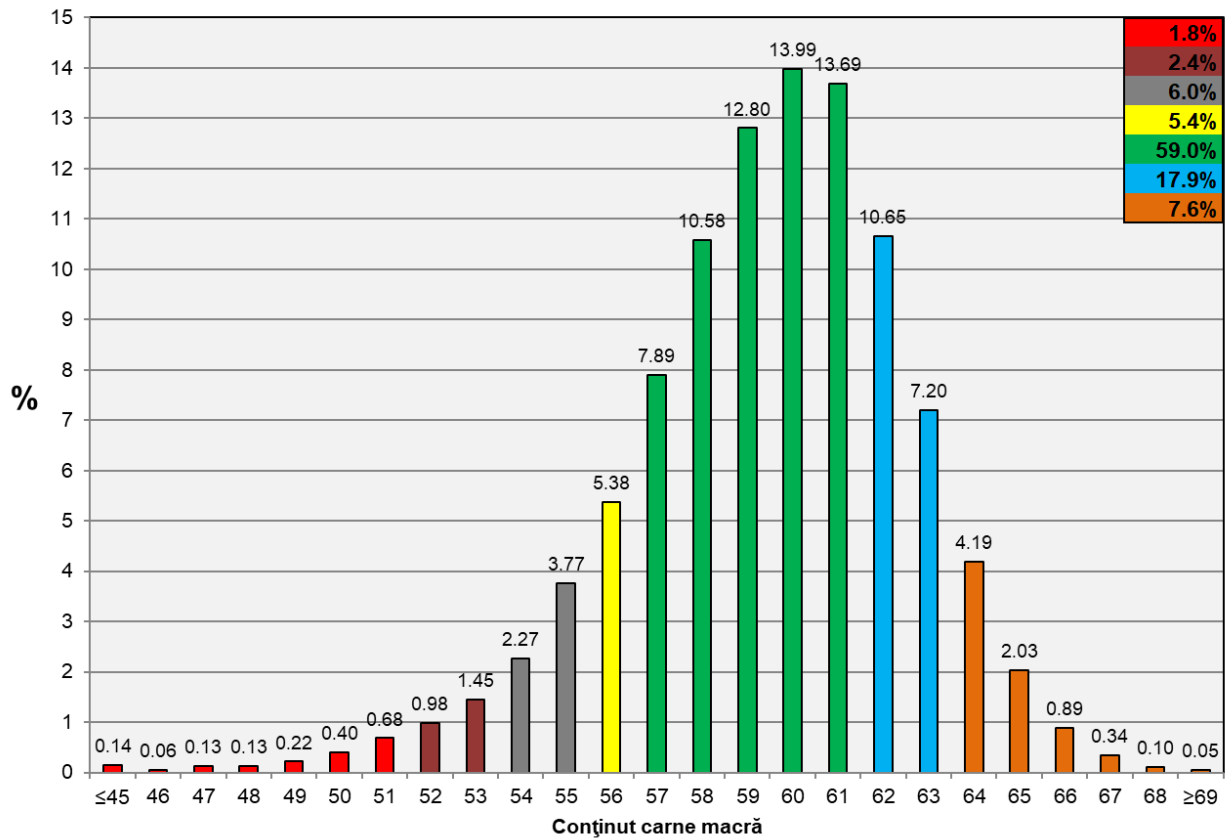


FLUCTUAȚIA LUNARĂ A DISTRIBUȚIEI CARCASELOR CLASIFICATE ÎN CLASELE SEUROP





Distribuția carcaselor clasificate în România în luna decembrie 2020 (N = 394,620)



Distribuția greutatei carcaselor clasificate în România în luna decembrie 2020 (N = 394,620)

