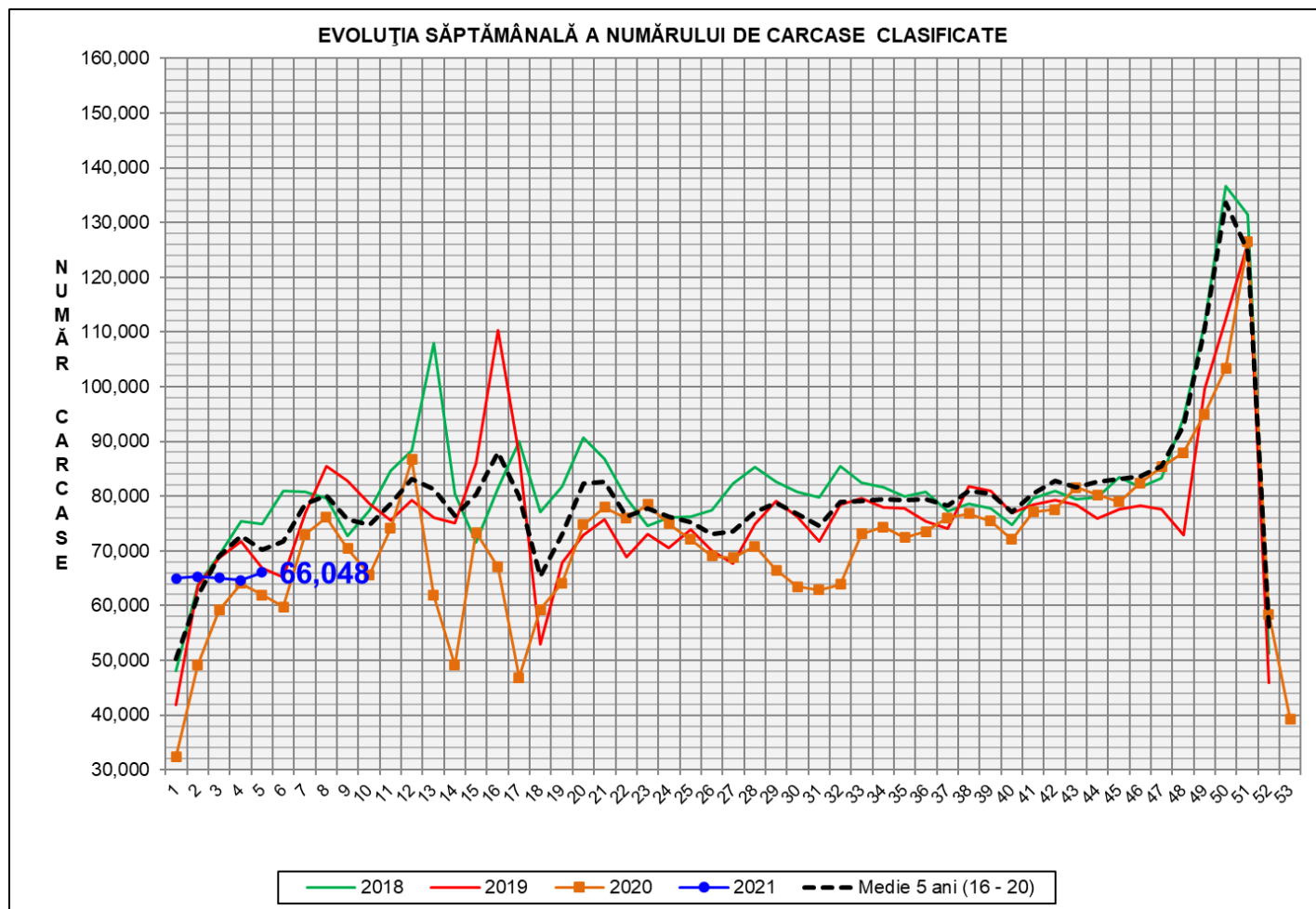


Rezultatele clasificării carcaselor de porcine

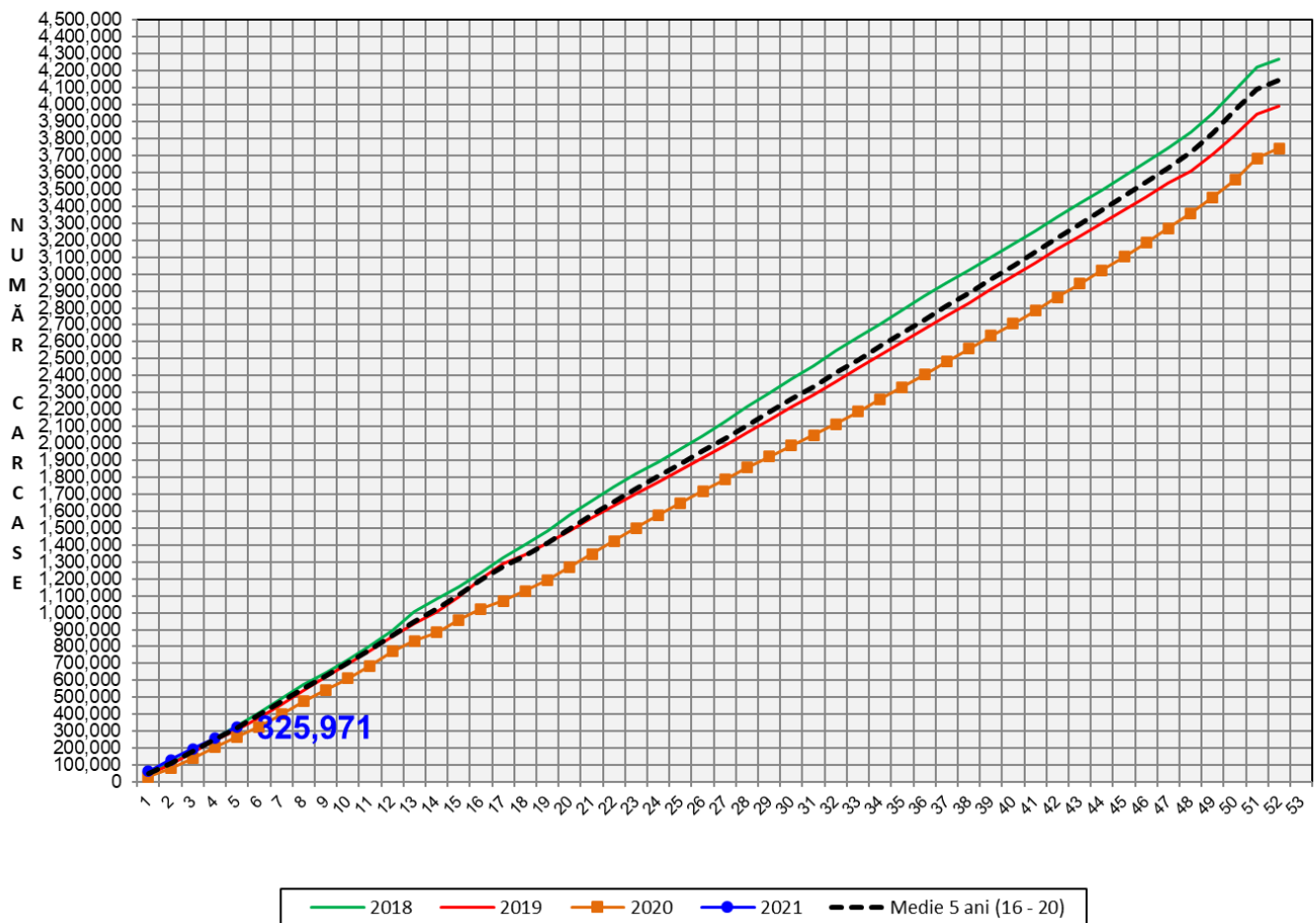
Săptămâna 5 (1 – 7 februarie 2021)



% Modificare		
1 SĂPT	1 AN	MEDIE 5 ANI (2016 - 2020)
2.2%	6.7%	-5.9%

N.B. Culoarea coloanelor din diagramele de la pagina 6 sunt în legătură cu grila de prețuri (diagrama referitoare la distribuția conținutului de carne macră a carcaselor clasificate) și cu grila de bonificație și penalizare pentru intervalul de greutate a carcaselor (diagrama referitoare la distribuția greutății carcaselor clasificate).

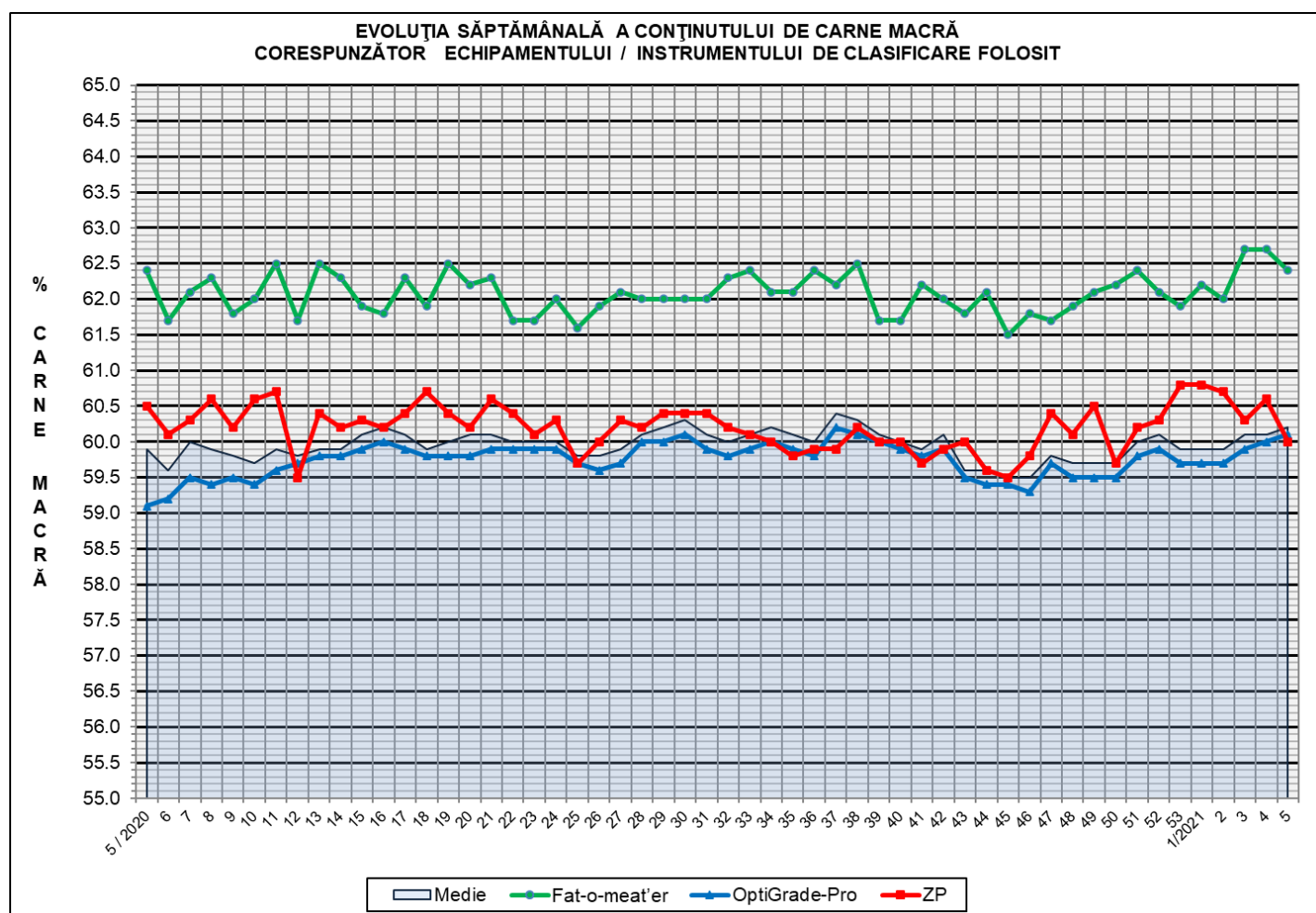
EVOLUȚIA SĂPTĂMÂNALĂ CUMULATIVĂ A NUMĂRULUI DE CARCASE CLASIFICATE



% Modificare	
1 AN	MEDIE 5 ANI (2016 - 2020)
22.2%	0.6%

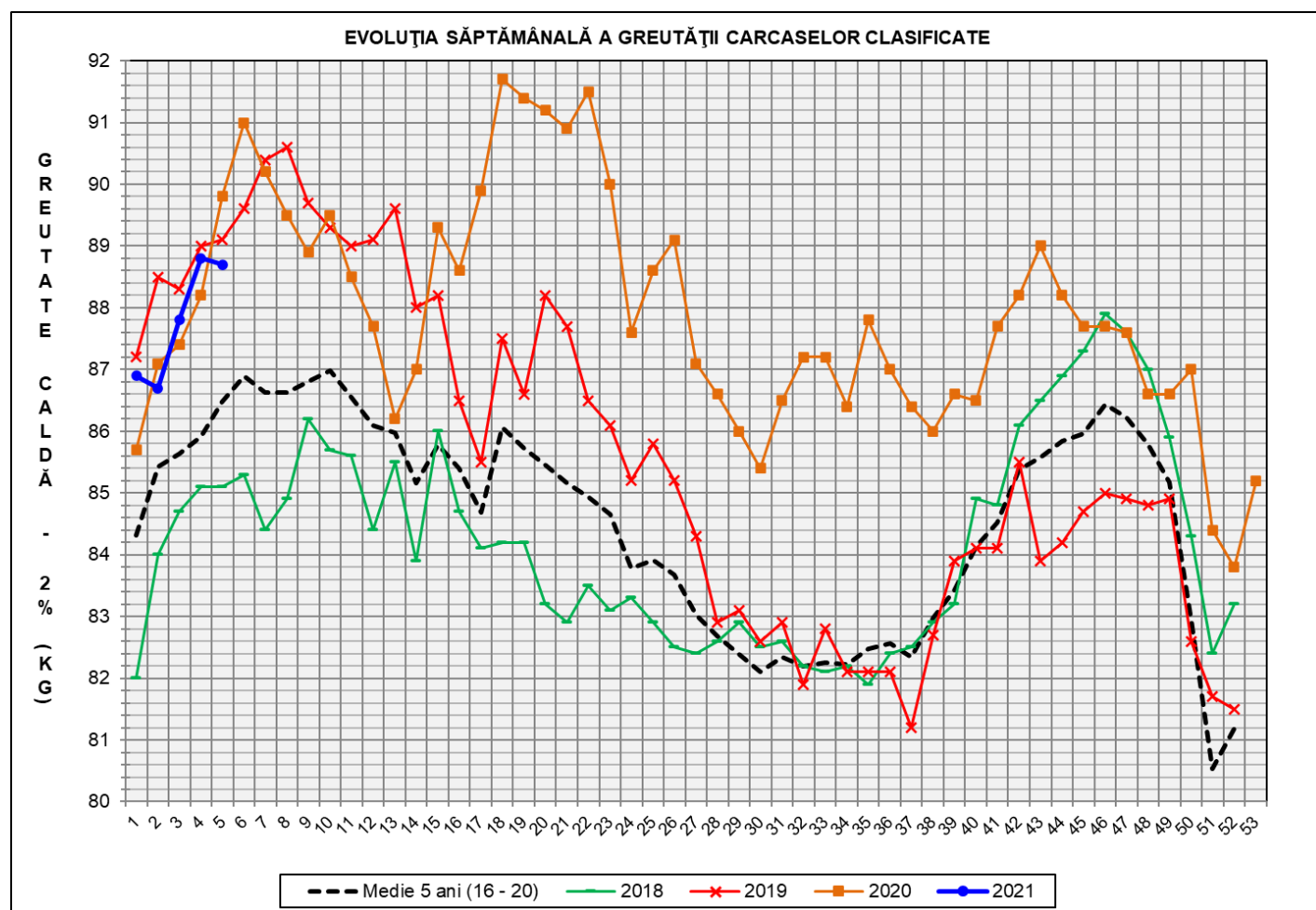
Numărul de carcuse clasificate în săptămâna 1 - 7 februarie 2021 în funcție de echipamentul / instrumentul folosit

Metoda	Echipament / instrument	Număr carcuse	% din total carcuse
Sondă Optică	Fat-o-meat'er	3,426	5.19%
	OptiGrade-Pro	60,919	92.23%
ZP	Rigla	1,703	2.58%
TOTAL		66,048	100.00%



**ÎNCADRAREA ÎN CLASE A CARCASELOR DE PORCINE CLASIFICATE
ÎN SĂPTĂMÂNA 1 - 7 FEBRUARIE 2021**

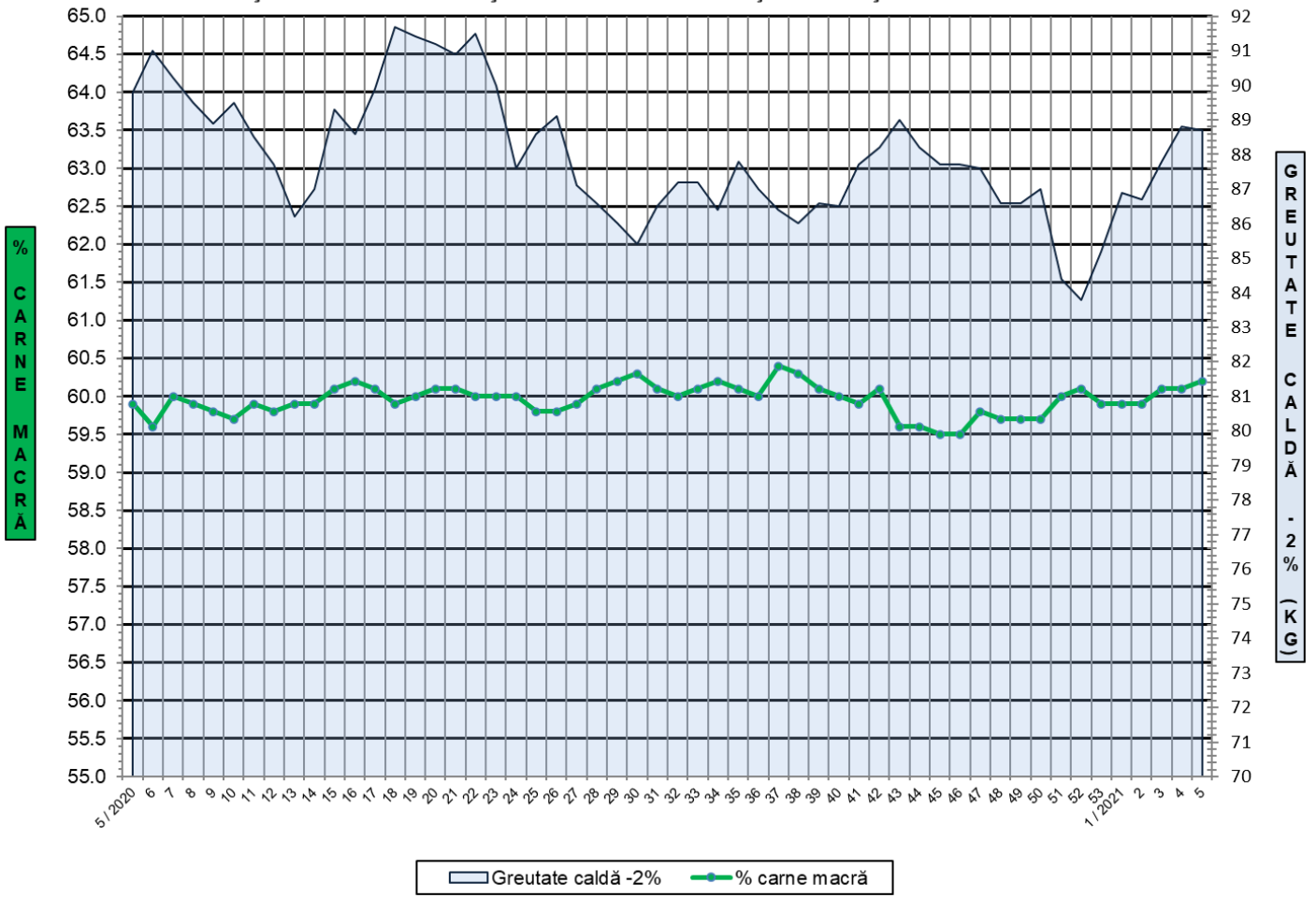
CLASA	% CARNE MACRĂ	NUMĂR CARCASE	% DIN TOTAL	% CARNE MACRĂ	GREUTATE CALDĂ - 2% (KG)
S	≥ 60	37,316	56.50	62.4	86.9
E	55 - 59.9	24,719	37.43	58.1	90.7
U	50 - 54.9	3,521	5.33	53.2	94.0
R	45 - 49.9	402	0.61	48.2	94.9
O	40 - 44.9	81	0.12	43.0	95.1
P	< 40	9	0.01	38.5	92.0
TOTAL		66,048	100.00	60.2	88.7



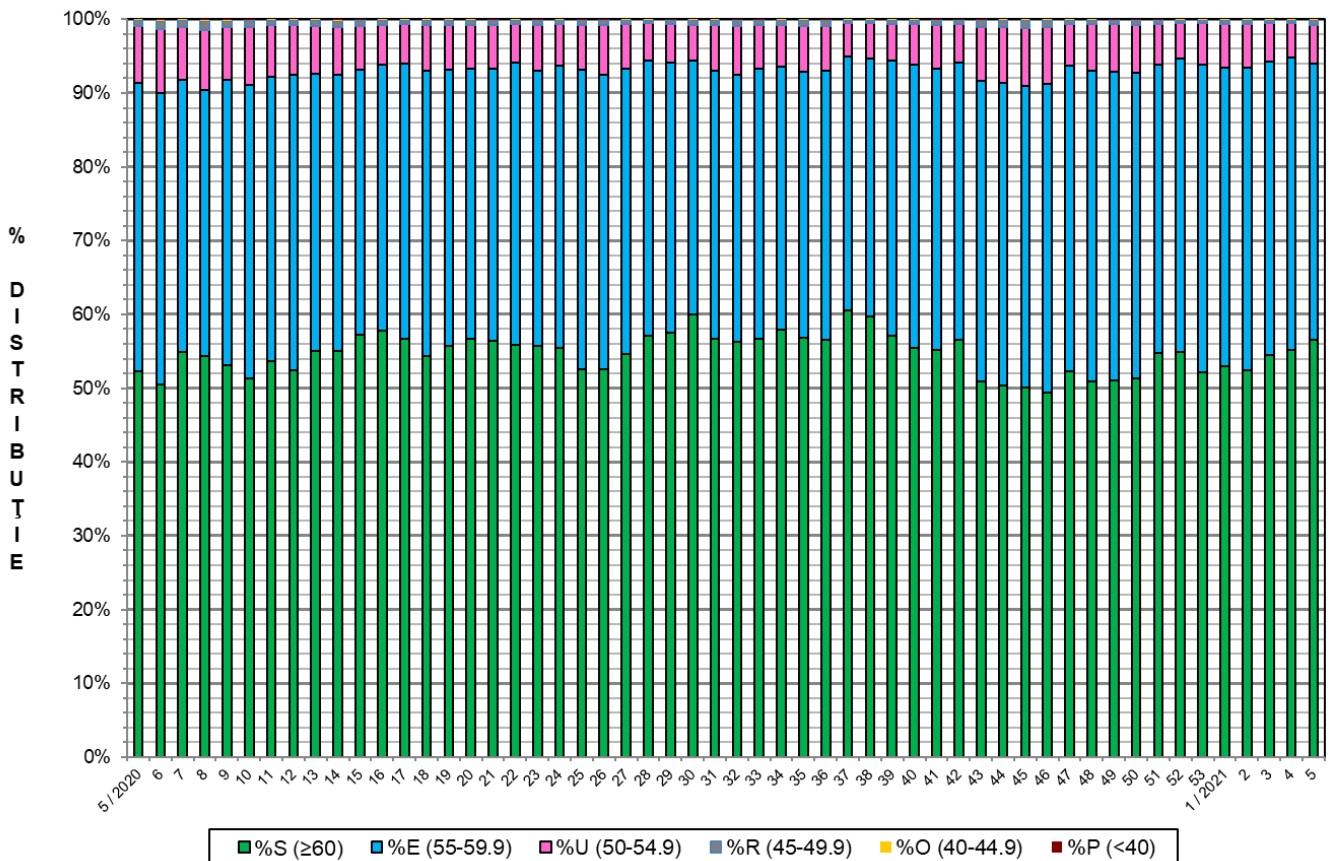
GREUTATE CALDĂ - 2% (KG)	VARIAȚIE			
	1 SĂPT	4 SĂPT	1 AN	MEDIE 5 ANI (2016 - 2020)
88.7	-0.1%	2.1%	-1.2%	2.6%



FLUCTUAȚIA SĂPTĂMÂNALĂ A CONȚINUTULUI DE CARNE MACRĂ ȘI A GREUTĂȚII CARCASELOR CLASIFICATE

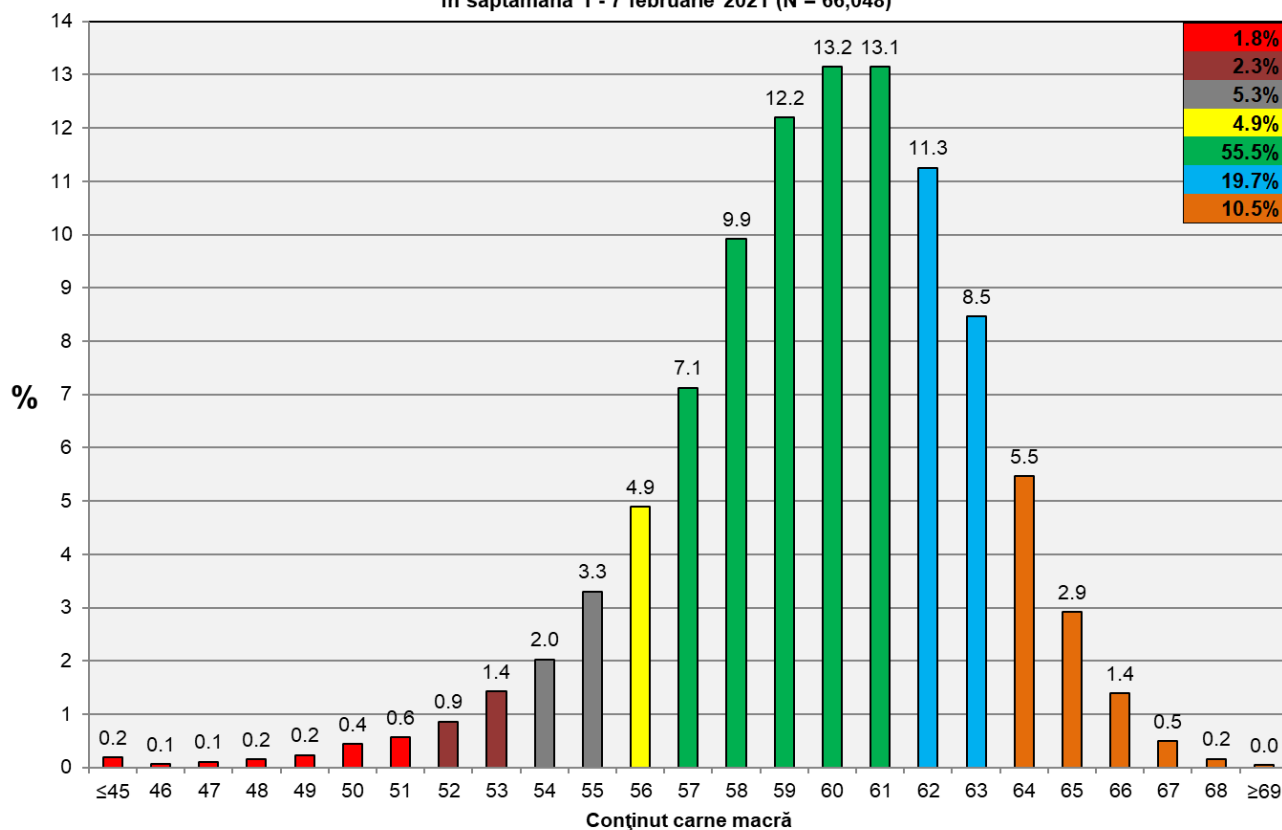


FLUCTUAȚIA SĂPTĂMÂNALĂ A DISTRIBUȚIEI CARCASELOR CLASIFICATE ÎN CLASELE SEUROP





**Distribuția conținutului de carne macră a carcaselor clasificate în România
în săptămâna 1 - 7 februarie 2021 (N = 66,048)**



**Distribuția greutatei carcaselor clasificate în România
în săptămâna 1 - 7 februarie 2021 (N = 66,048)**

