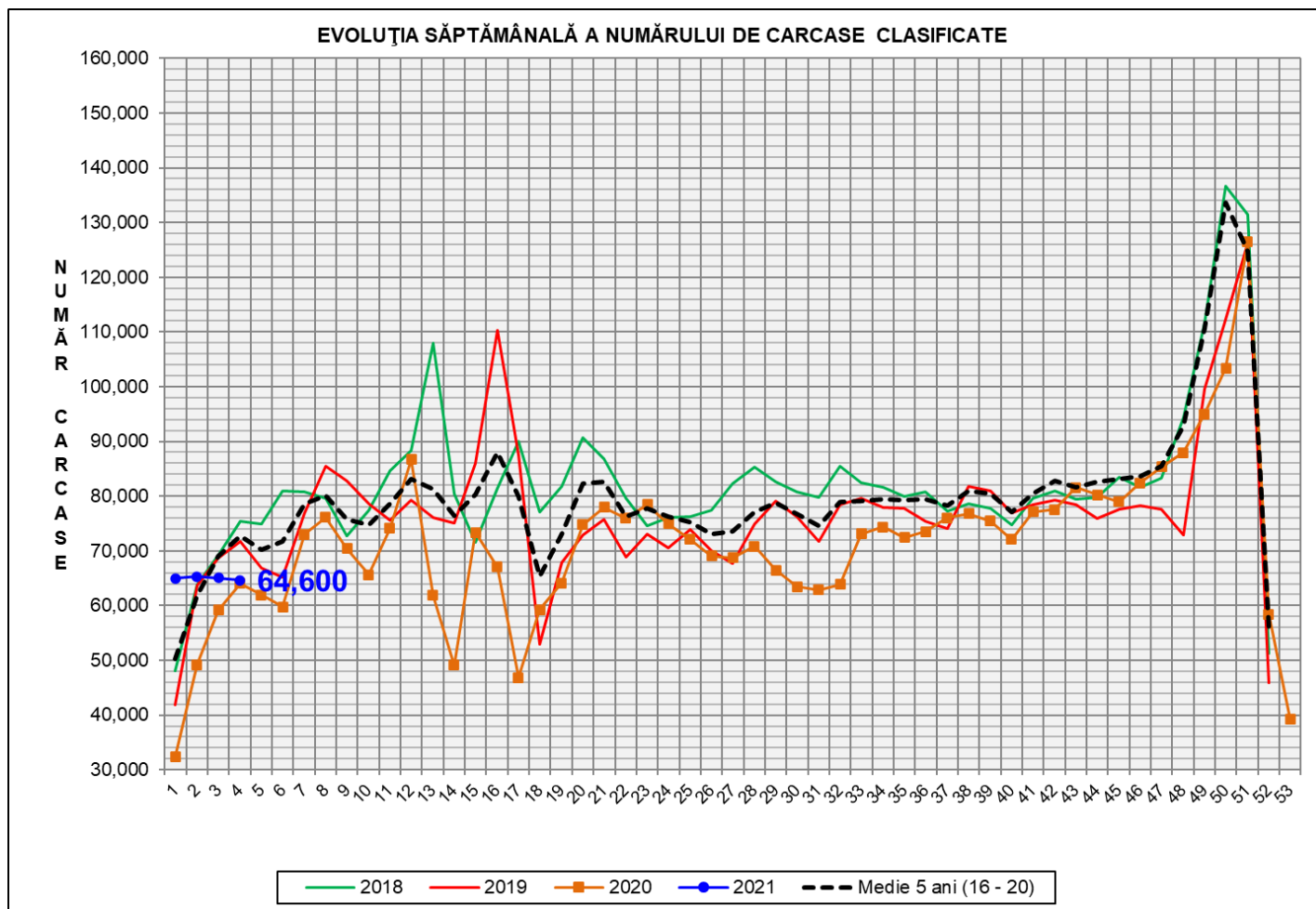


Rezultatele clasificării carcaselor de porcine

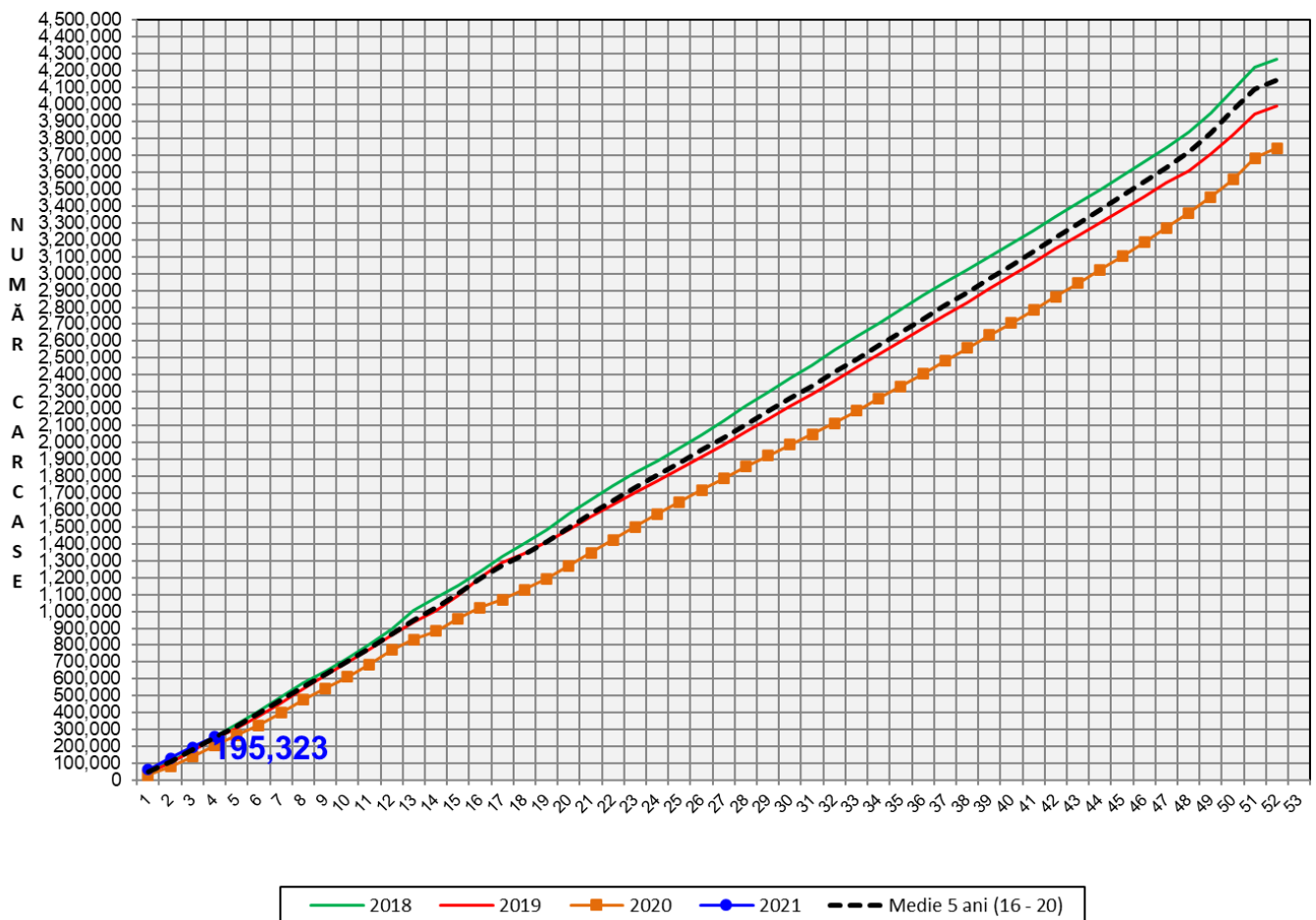
Săptămâna 4 (25 – 31 ianuarie 2021)



% Modificare		
1 SĂPT	1 AN	MEDIE 5 ANI (2016 - 2020)
-0.7%	0.8%	-11.2%

N.B. Culoarea coloanelor din diagramele de la pagina 6 sunt în legătură cu grila de prețuri (diagrama referitoare la distribuția conținutului de carne macră a carcaselor clasificate) și cu grila de bonificație și penalizare pentru intervalul de greutate a carcaselor (diagrama referitoare la distribuția greutății carcaselor clasificate).

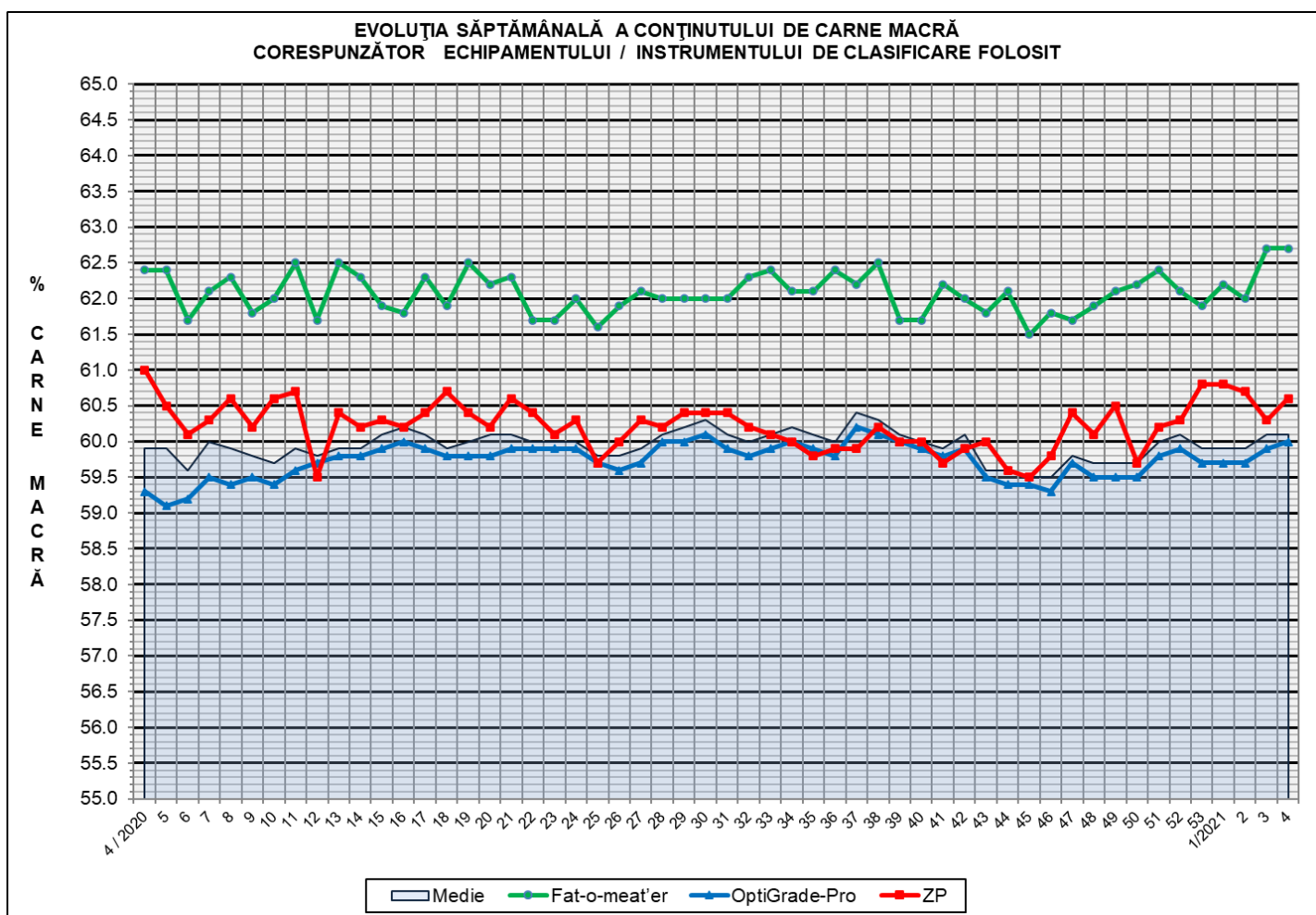
EVOLUȚIA SĂPTĂMÂNALĂ CUMULATIVĂ A NUMĂRULUI DE CARCASE CLASIFICATE



% Modificare	
1 AN	MEDIE 5 ANI (2016 - 2020)
26.9%	2.4%

Numărul de carcase clasificate în săptămâna 25 - 31 ianuarie 2021 în funcție de echipamentul / instrumentul folosit

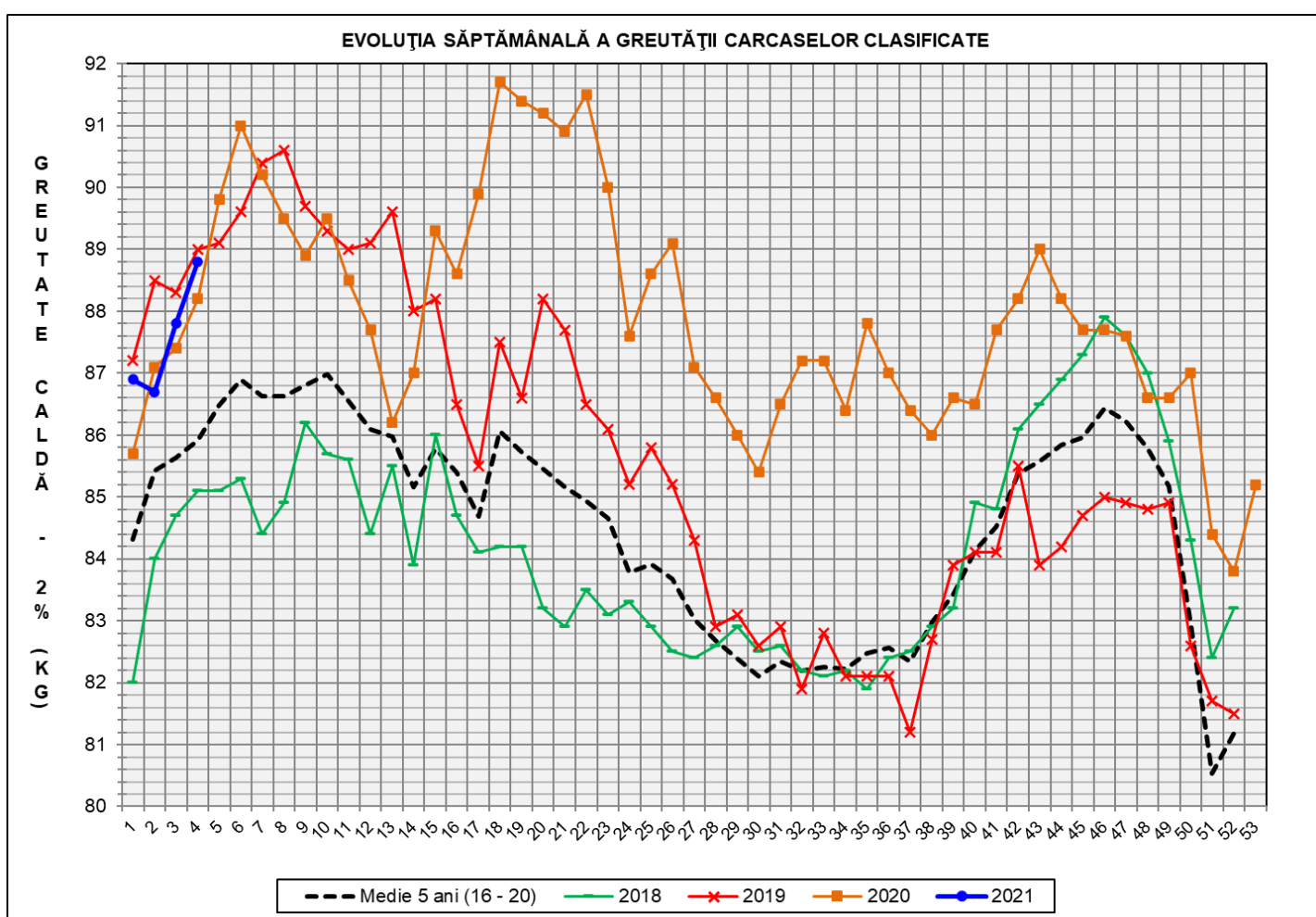
Metoda	Echipament / instrument	Număr carcase	% din total carcase
Sondă Optică	Fat-o-meat'er	3,241	5.02%
	OptiGrade-Pro	59,630	92.31%
ZP	Rigla	1,729	2.68%
TOTAL		64,600	100.00%



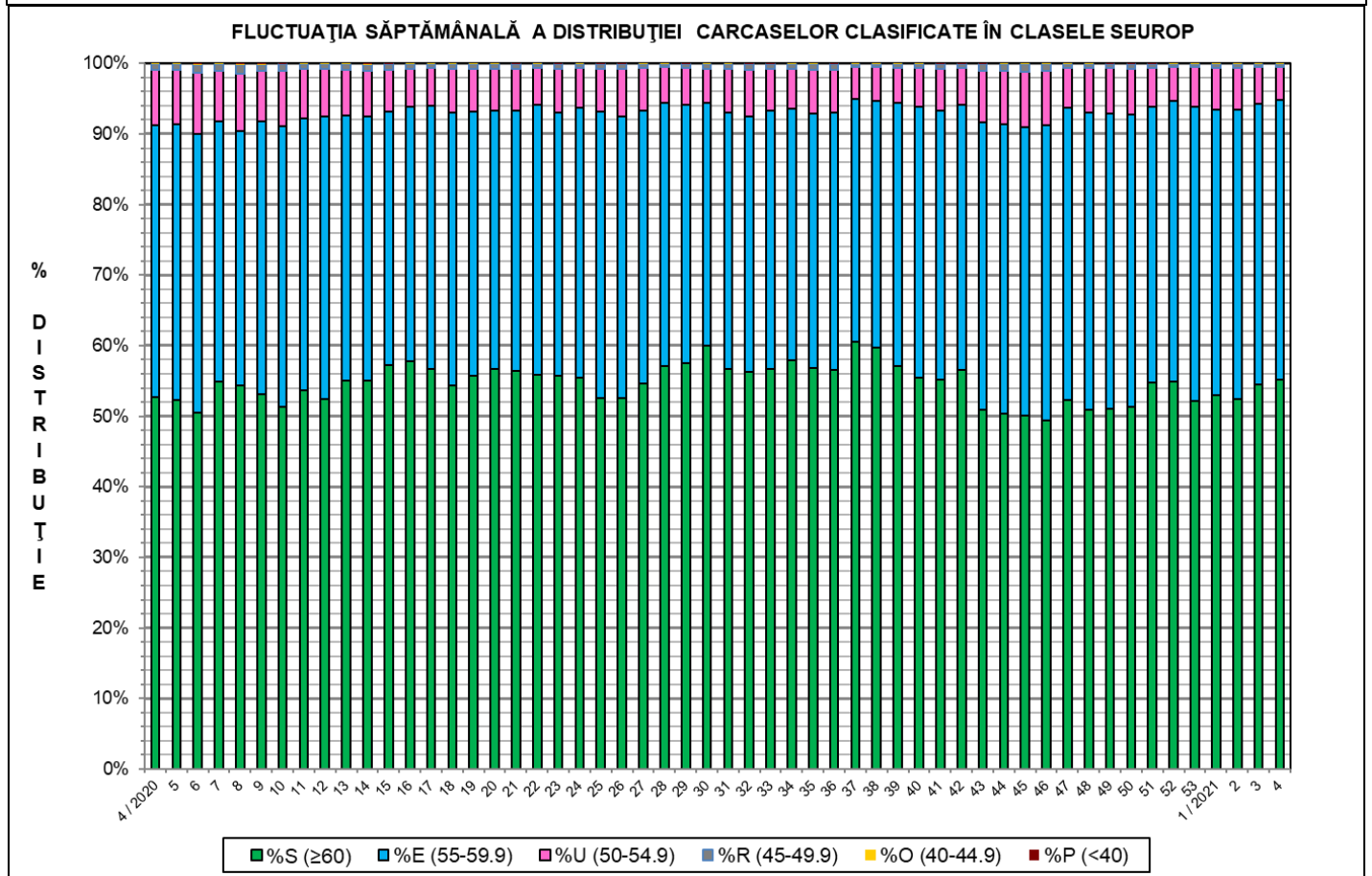
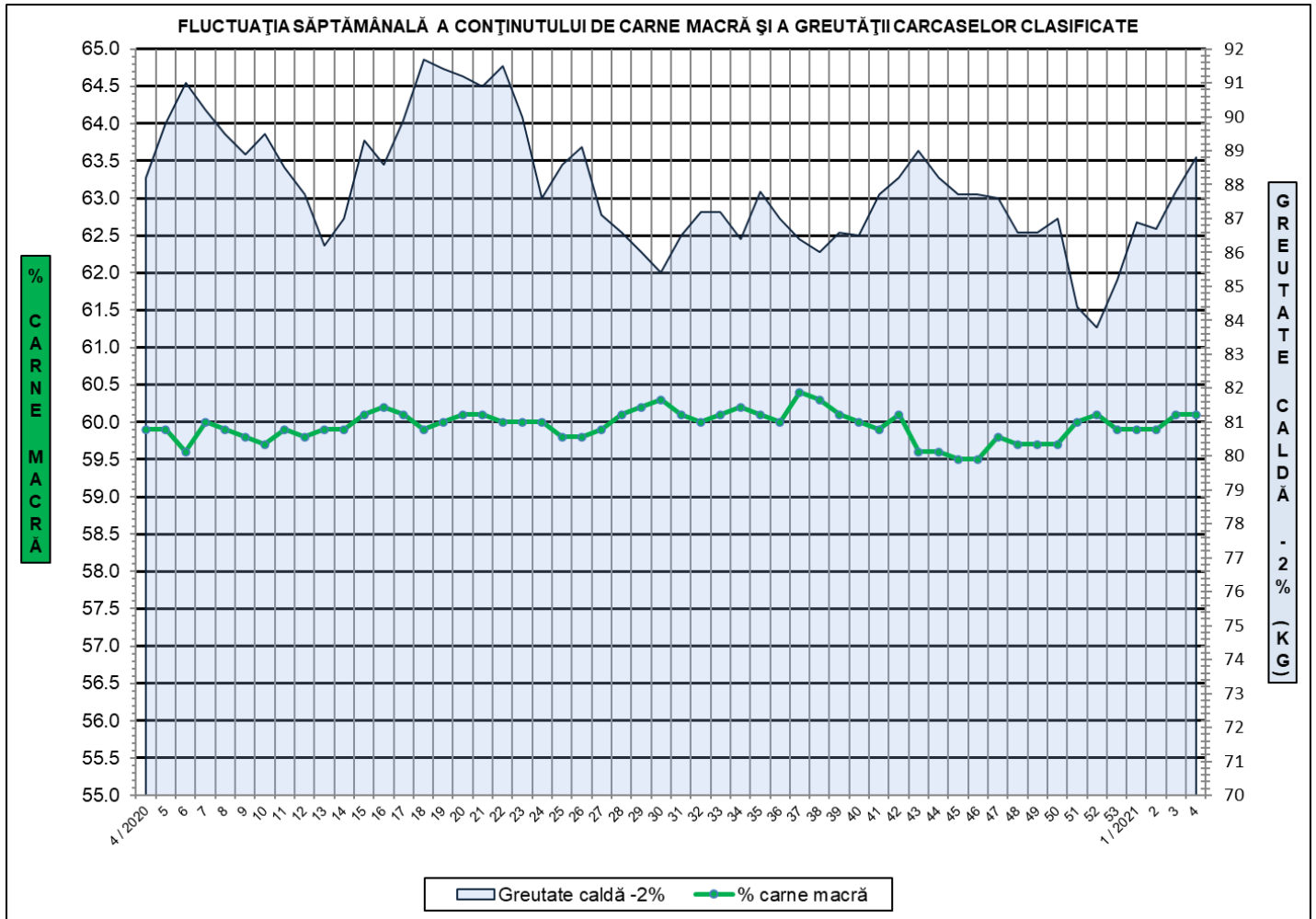


**ÎNCADRAREA ÎN CLASE A CARCASELOR DE PORCINE CLASIFICATE
ÎN SĂPTĂMÂNA 25 - 31 IANUARIE 2021**

CLASA	% CARNE MACRĂ	NUMĂR CARCASE	% DIN TOTAL	% CARNE MACRĂ	GREUTATE CALDĂ - 2% (KG)
S	≥ 60	35,651	55.19	62.3	86.5
E	55 - 59.9	25,606	39.64	58.1	91.0
U	50 - 54.9	3,050	4.72	53.4	95.9
R	45 - 49.9	255	0.39	48.2	97.5
O	40 - 44.9	29	0.04	43.2	103.1
P	< 40	9	0.01	35.0	85.8
TOTAL		64,600	100.00	60.1	88.8

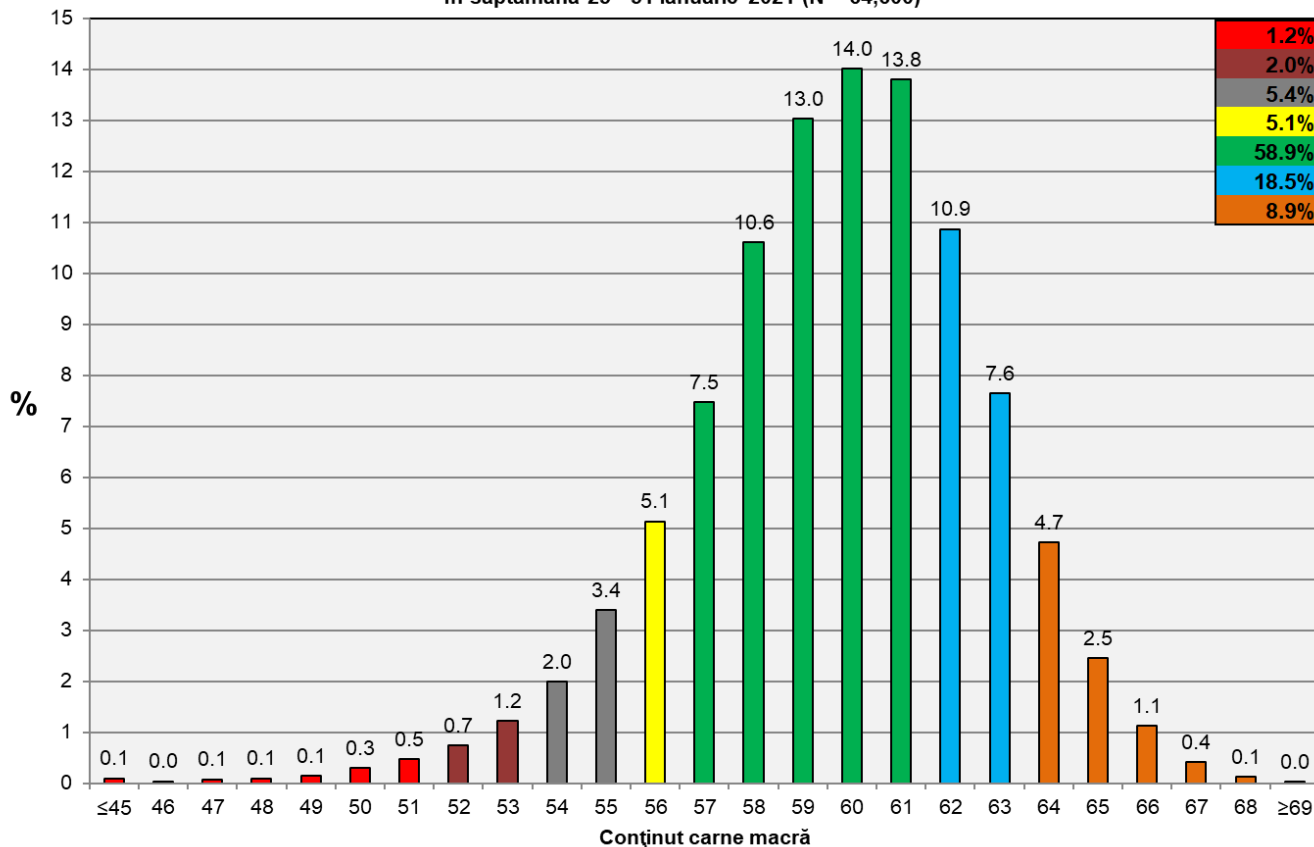


GREUTATE CALDĂ - 2% (KG)	VARIAȚIE			
	1 SĂPT	4 SĂPT	1 AN	MEDIE 5 ANI (2016 - 2020)
88.8	1.1%	4.2%	0.7%	3.4%





**Distribuția conținutului de carne macră a carcaselor clasificate în România
în săptămâna 25 - 31 ianuarie 2021 (N = 64,600)**



**Distribuția greutatei carcaselor clasificate în România
în săptămâna 25 - 31 ianuarie 2021 (N = 64,600)**

