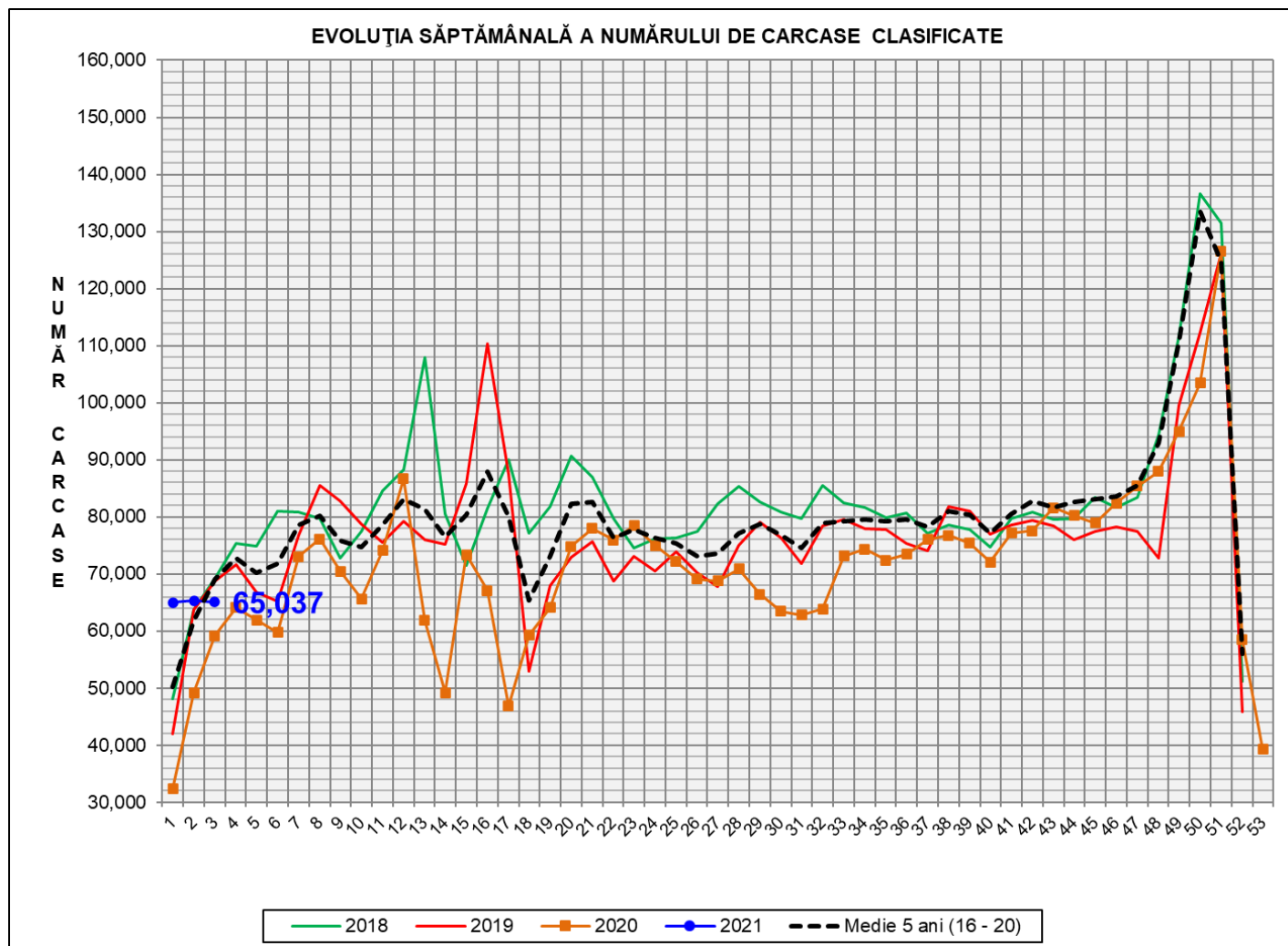


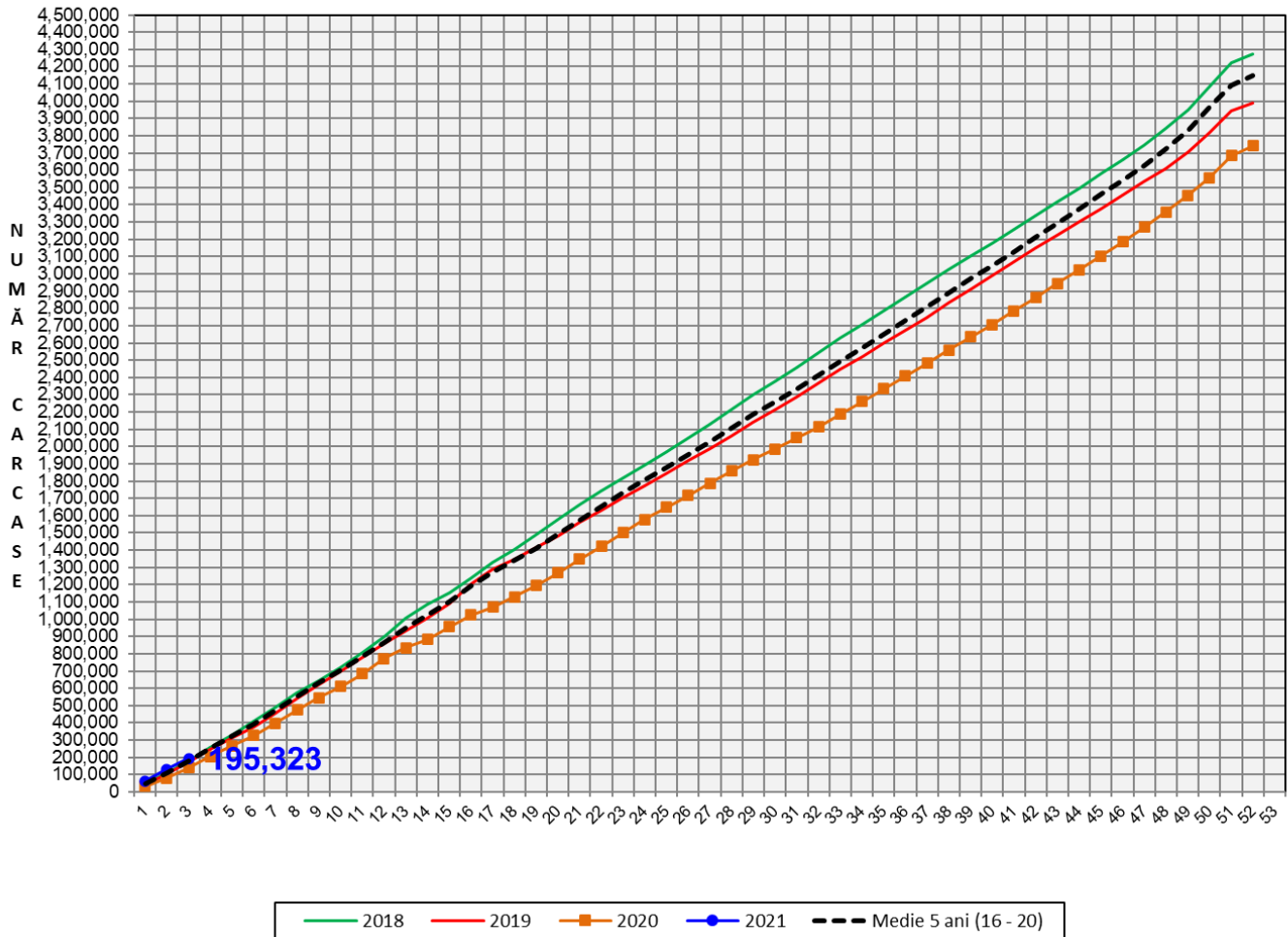
Rezultatele clasificării carcaselor de porcine Săptămâna 3 (18 – 24 ianuarie 2021)



% Modificare		
1 SĂPT	1 AN	MEDIE 5 ANI (2016 - 2020)
-0.4%	9.9%	-5.8%

N.B. Culoarea coloanelor din diagramele de la pagina 6 sunt în legătură cu grila de prețuri (diagrama referitoare la distribuția conținutului de carne macră a carcaselor clasificate) și cu grila de bonificație și penalizare pentru intervalul de greutate a carcaselor (diagrama referitoare la distribuția greutății carcaselor clasificate).

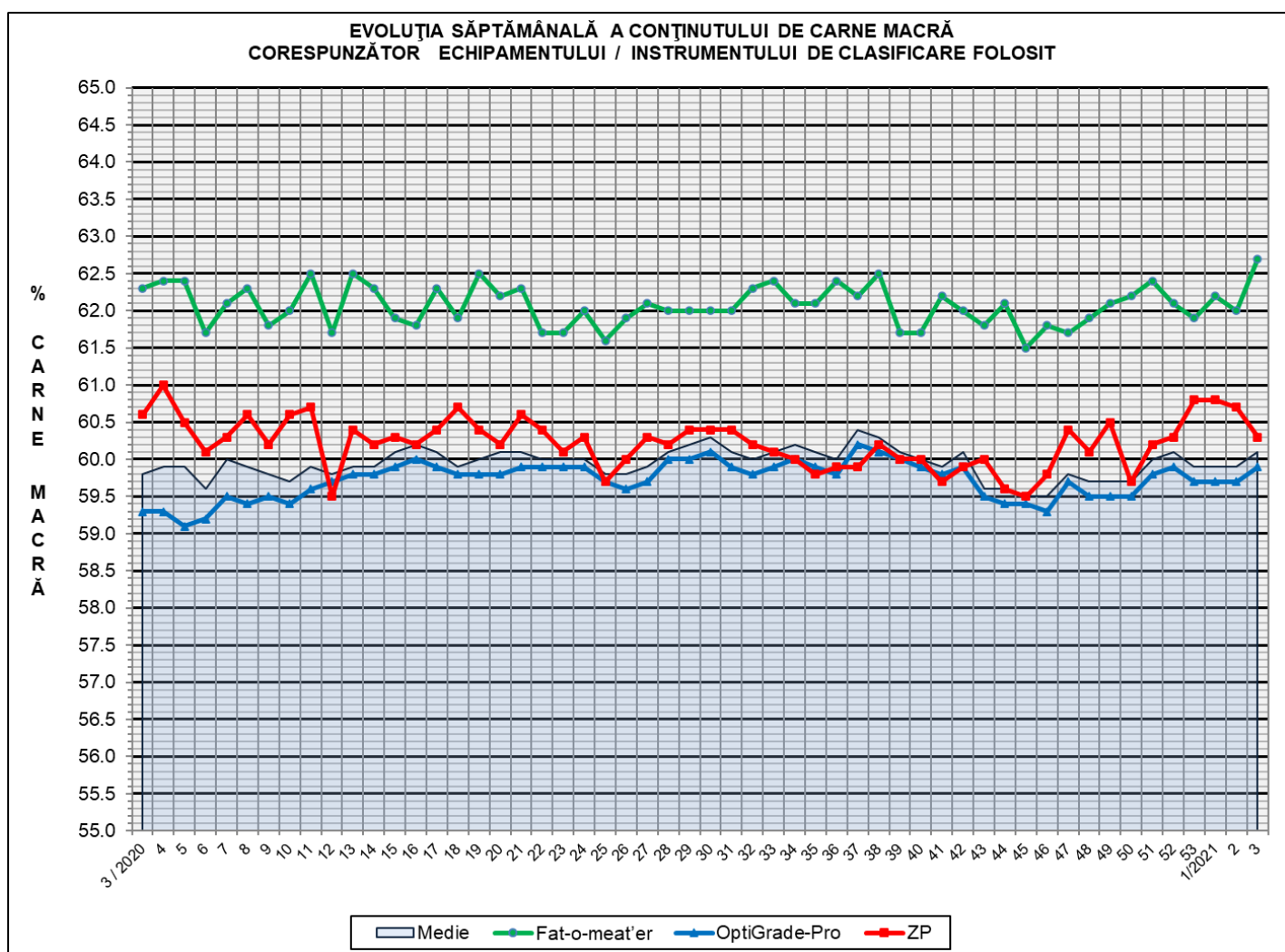
EVOLUȚIA SĂPTĂMÂNALĂ CUMULATIVĂ A NUMĂRULUI DE CARCASE CLASIFICATE



% Modificare	
1 AN	MEDIE 5 ANI (2016 - 2020)
38.8%	7.9%

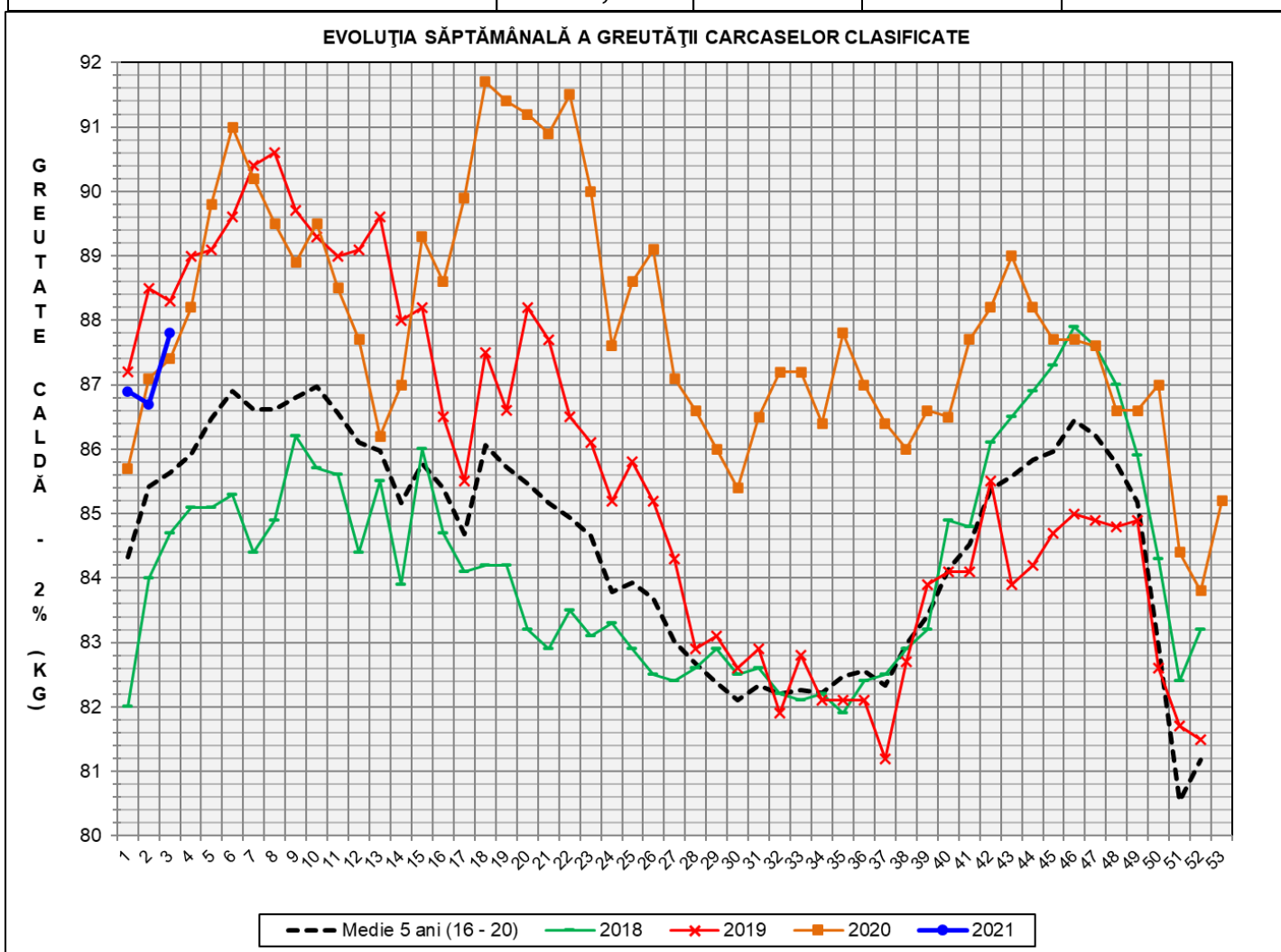
Numărul de carcase clasificate în săptămâna 18 - 24 ianuarie 2021 în funcție de echipamentul / instrumentul folosit

Metoda	Echipament / instrument	Număr carcase	% din total carcase
Sondă Optică	Fat-o-meat'er	3,777	5.81%
	OptiGrade-Pro	59,202	91.03%
ZP	Rigla	2,058	3.16%
TOTAL		65,037	100.00%



**ÎNCADRAREA ÎN CLASE A CARCASELOR DE PORCINE CLASIFICATE
ÎN SĂPTĂMÂNA 18 - 24 IANUARIE 2021**

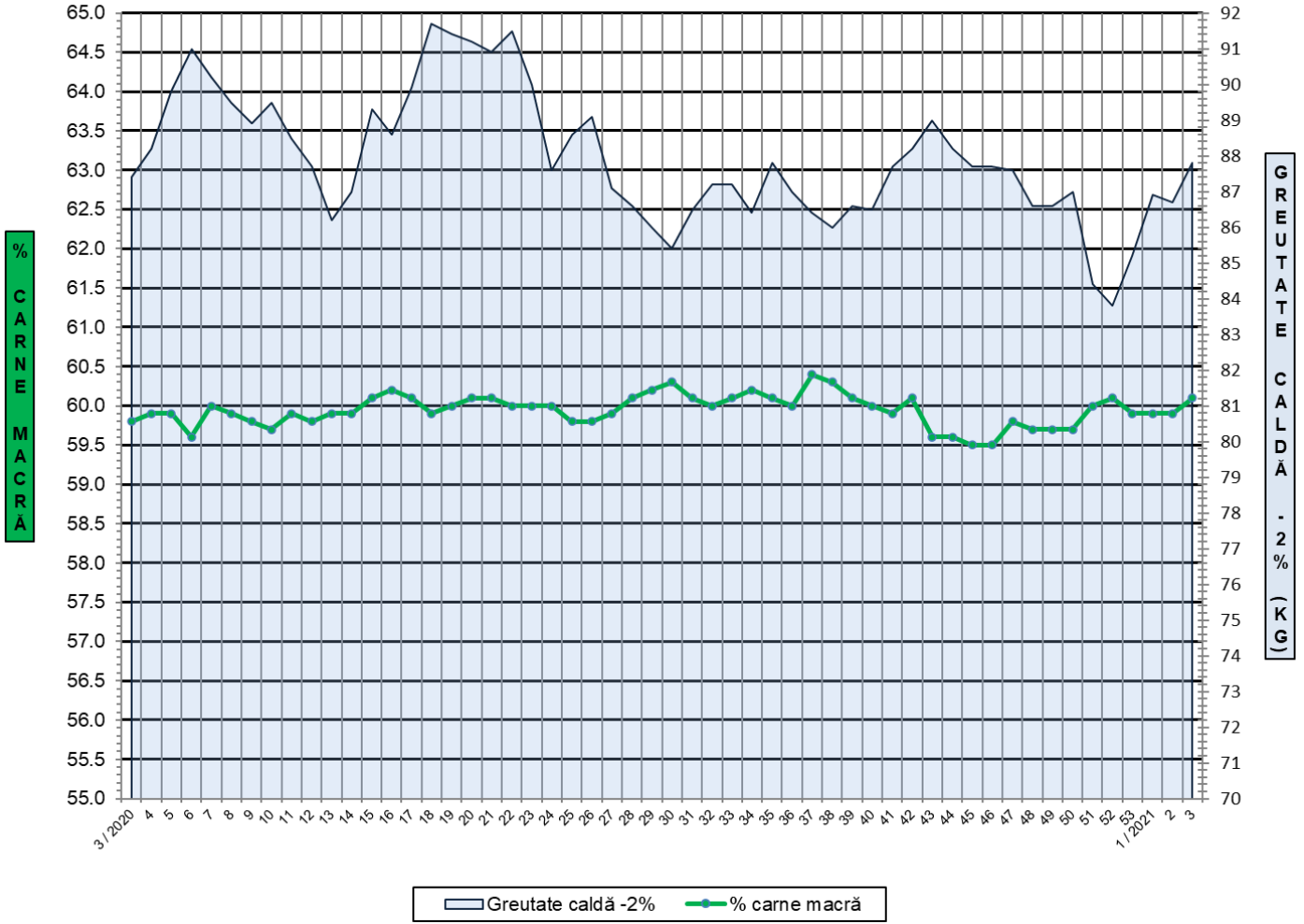
CLASA	% CARNE MACRĂ	NUMĂR CARCASE	% DIN TOTAL	% CARNE MACRĂ	GREUTATE CALDĂ - 2% (KG)
S	≥ 60	35,407	54.44	62.4	86.0
E	55 - 59.9	25,918	39.85	58.1	89.6
U	50 - 54.9	3,391	5.21	53.3	92.9
R	45 - 49.9	278	0.43	48.4	92.6
O	40 - 44.9	39	0.06	43.2	101.1
P	< 40	4	0.01	35.1	84.1
TOTAL		65,037	100.00	60.1	87.8



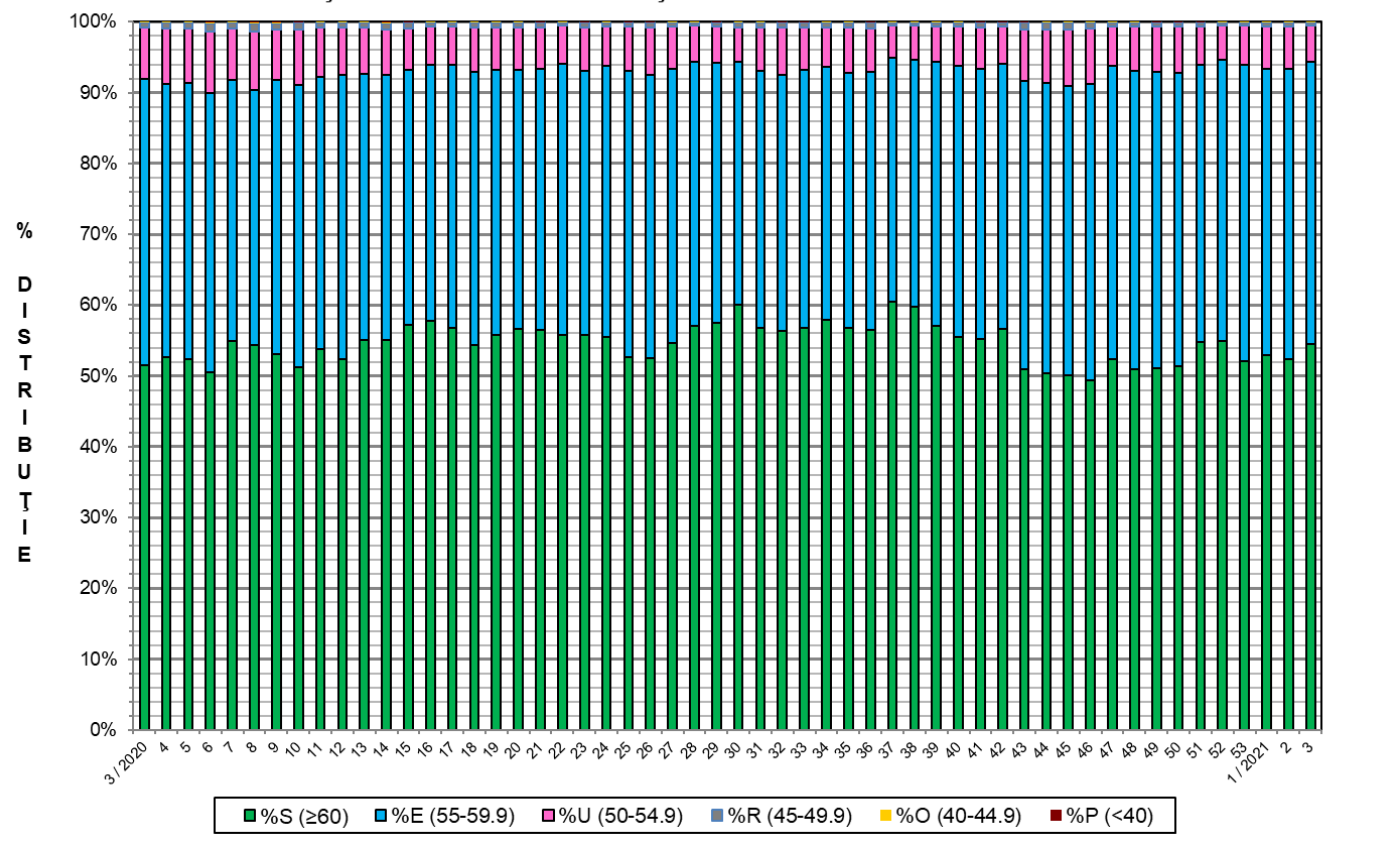
GREUTATE CALDĂ - 2% (KG)	VARIAȚIE			
	1 SĂPT	4 SĂPT	1 AN	MEDIE 5 ANI (2016 - 2020)
87.8	1.3%	4.8%	0.5%	2.5%



FLUCTUAȚIA SĂPTĂMÂNALĂ A CONȚINUTULUI DE CARNE MACRĂ ȘI A GREUTĂȚII CARCASELOR CLASIFICATE

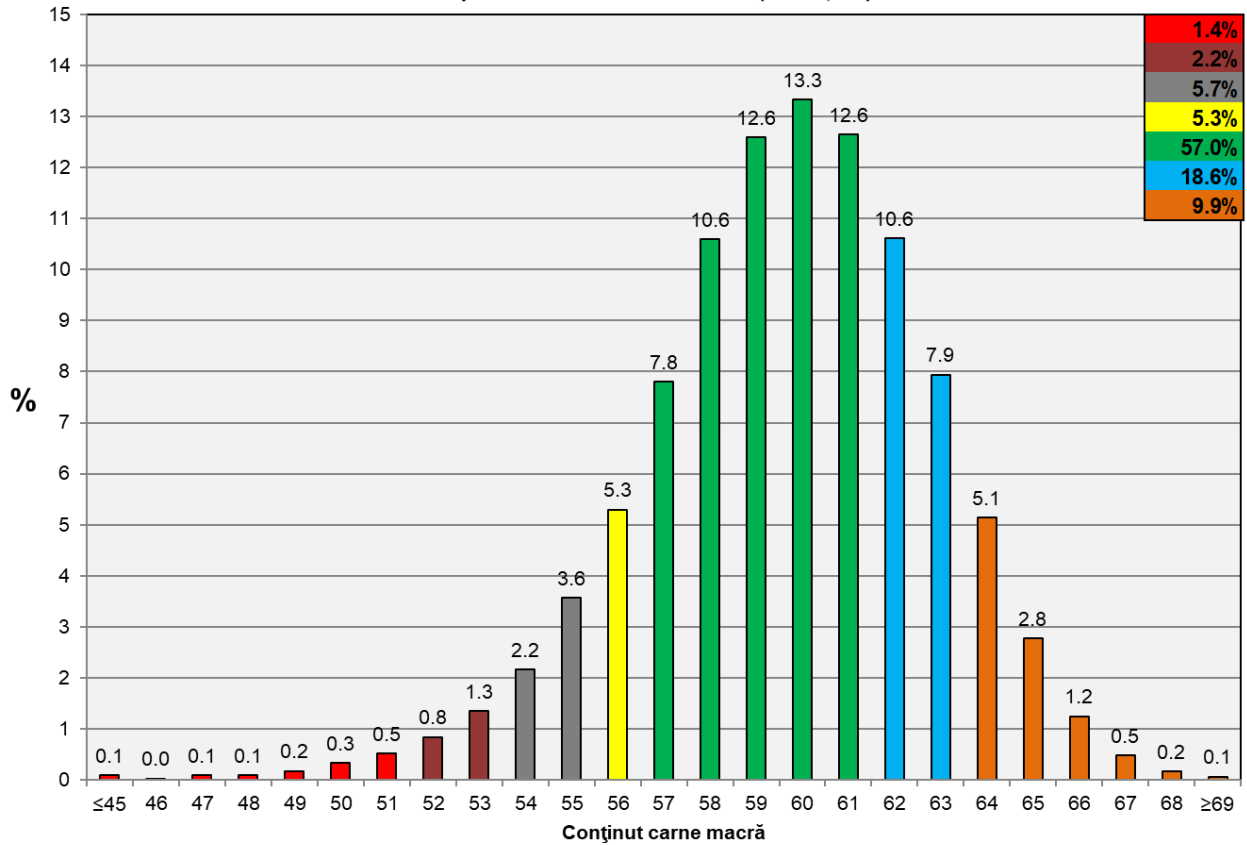


FLUCTUAȚIA SĂPTĂMÂNALĂ A DISTRIBUȚIEI CARCASELOR CLASIFICATE ÎN CLASELE SEUROP





**Distribuția conținutului de carne macră a carcaselor clasificate în România
în săptămâna 18 - 24 ianuarie 2021 (N = 65,037)**



**Distribuția greutății carcaselor clasificate în România
în săptămâna 18 - 24 ianuarie 2021 (N = 65,037)**

