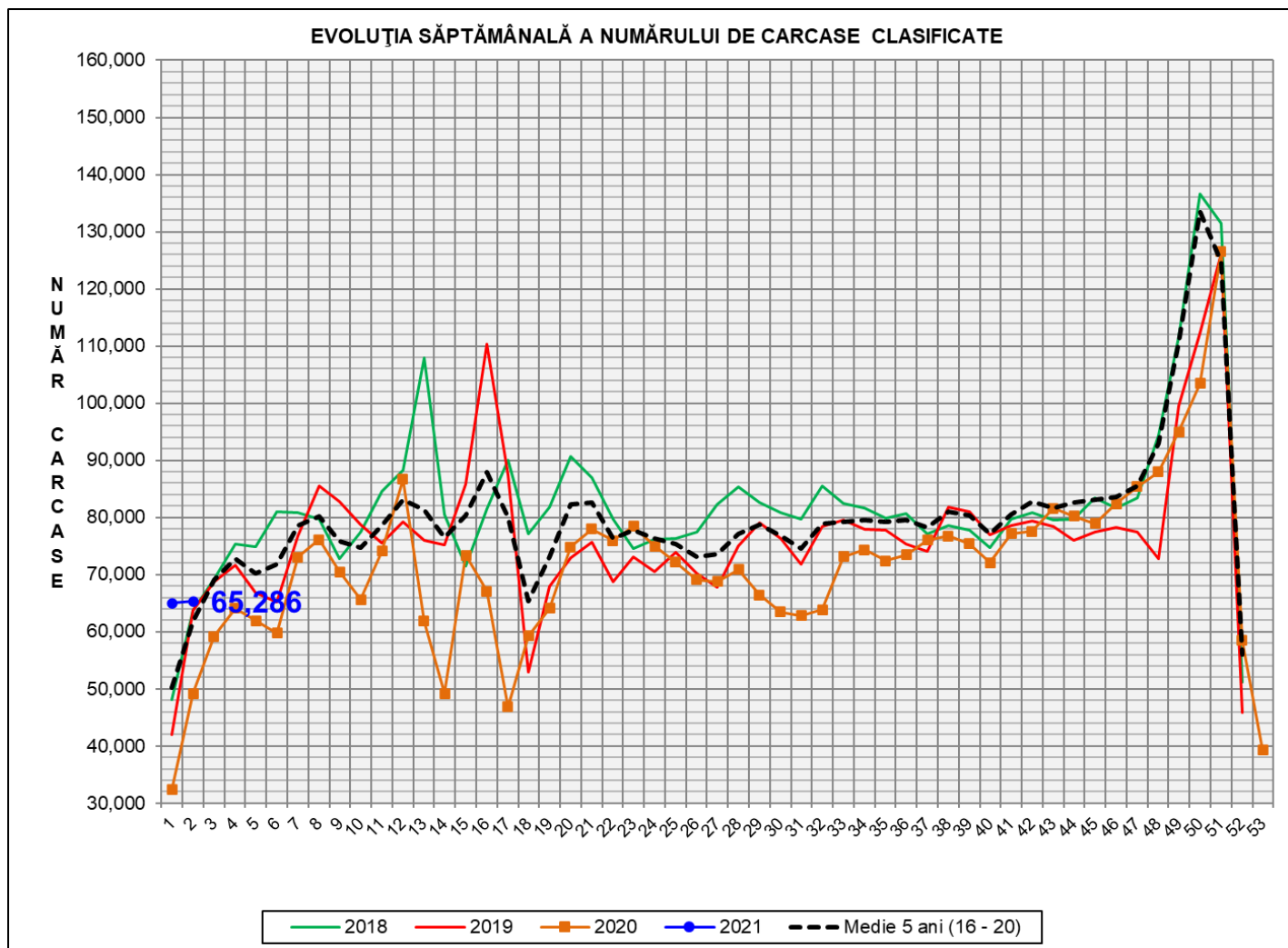


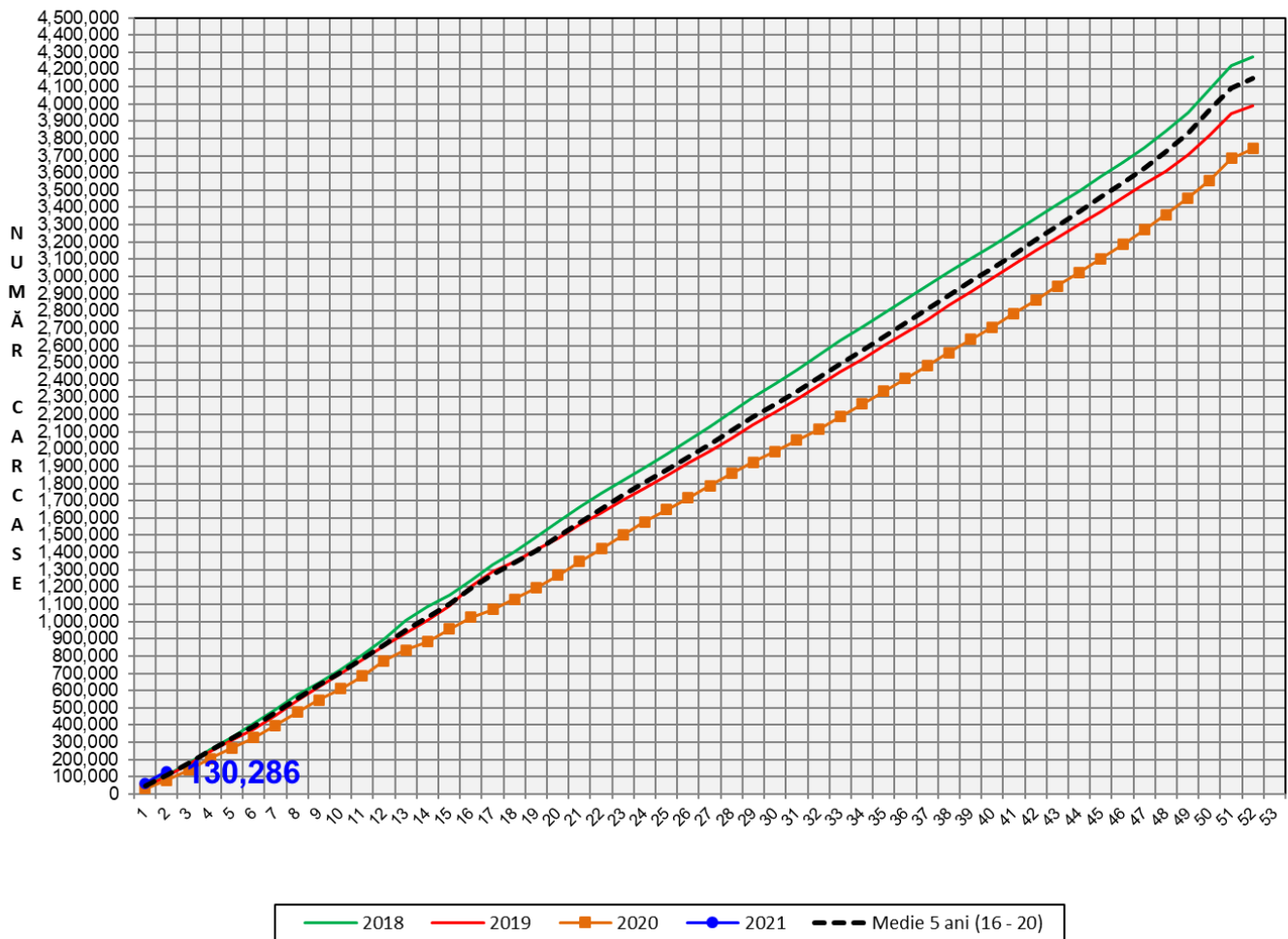
# Rezultatele clasificării carcaselor de porcine Săptămâna 2 (11 – 17 ianuarie 2021)



% Modificare		
1 SĂPT	1 AN	MEDIE 5 ANI (2016 - 2020)
0.4%	32.6%	5.5%

**N.B. Culoarea coloanelor din diagramele de la pagina 6 sunt în legătură cu grila de prețuri (diagrama referitoare la distribuția conținutului de carne macră a carcaselor clasificate) și cu grila de bonificație și penalizare pentru intervalul de greutate a carcaselor (diagrama referitoare la distribuția greutății carcaselor clasificate).**

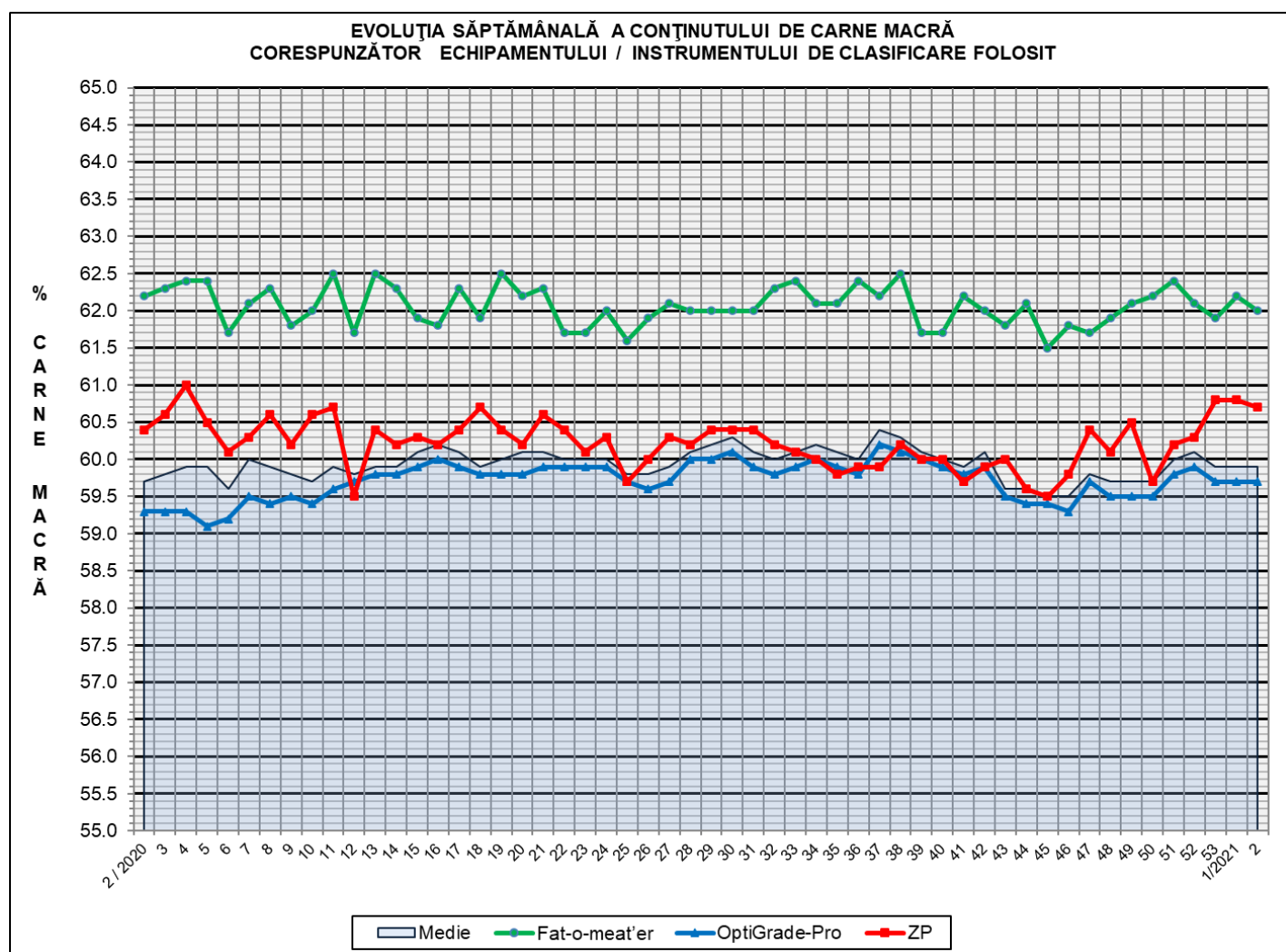
EVOLUȚIA SĂPTĂMÂNALĂ CUMULATIVĂ A NUMĂRULUI DE CARCASE CLASIFICATE



% Modificare	
1 AN	MEDIE 5 ANI (2016 - 2020)
59.7%	16.3%

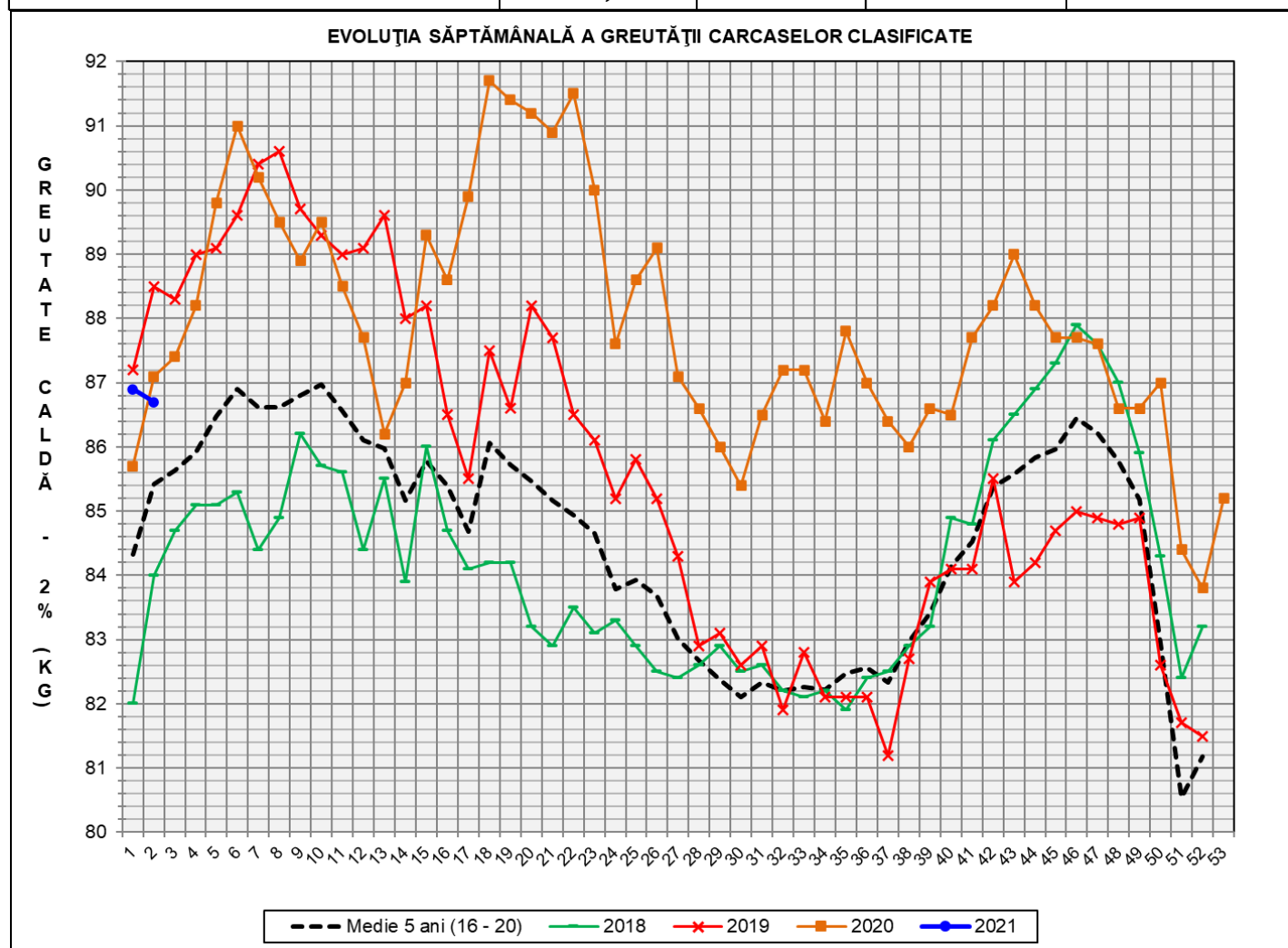
## Numărul de carcase clasificate în săptămâna 11 - 17 ianuarie 2021 în funcție de echipamentul / instrumentul folosit

Metoda	Echipament / instrument	Număr carcase	% din total carcase
Sondă Optică	Fat-o-meat'er	4,094	6.27%
	OptiGrade-Pro	59,165	90.62%
ZP	Rigla	2,027	3.10%
<b>TOTAL</b>		<b>65,286</b>	<b>100.00%</b>



**ÎNCADRAREA ÎN CLASE A CARCASELOR DE PORCINE CLASIFICATE  
ÎN SĂPTĂMÂNA 11 - 17 IANUARIE 2021**

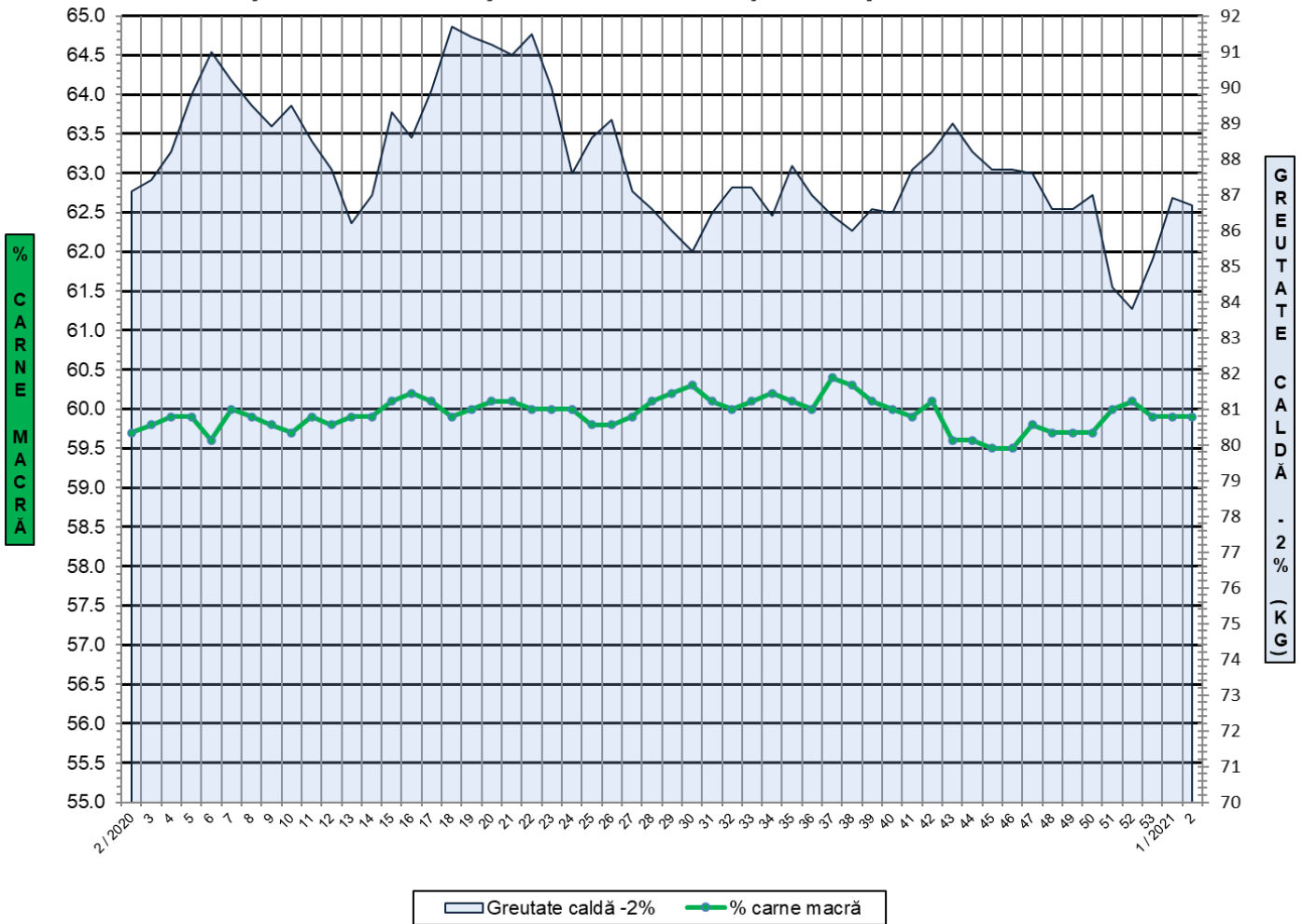
CLASA	% CARNE MACRĂ	NUMĂR CARCASE	% DIN TOTAL	% CARNE MACRĂ	GREUTATE CALDĂ - 2% (KG)
<b>S</b>	<b>≥ 60</b>	<b>34,231</b>	<b>52.43</b>	<b>62.2</b>	<b>84.5</b>
<b>E</b>	<b>55 - 59.9</b>	<b>26,752</b>	<b>40.98</b>	<b>58.0</b>	<b>88.6</b>
U	50 - 54.9	3,901	5.98	53.3	92.7
R	45 - 49.9	344	0.53	48.4	93.2
O	40 - 44.9	48	0.07	42.9	94.5
P	< 40	10	0.02	38.6	85.5
<b>TOTAL</b>		<b>65,286</b>	<b>100.00</b>	<b>59.9</b>	<b>86.7</b>



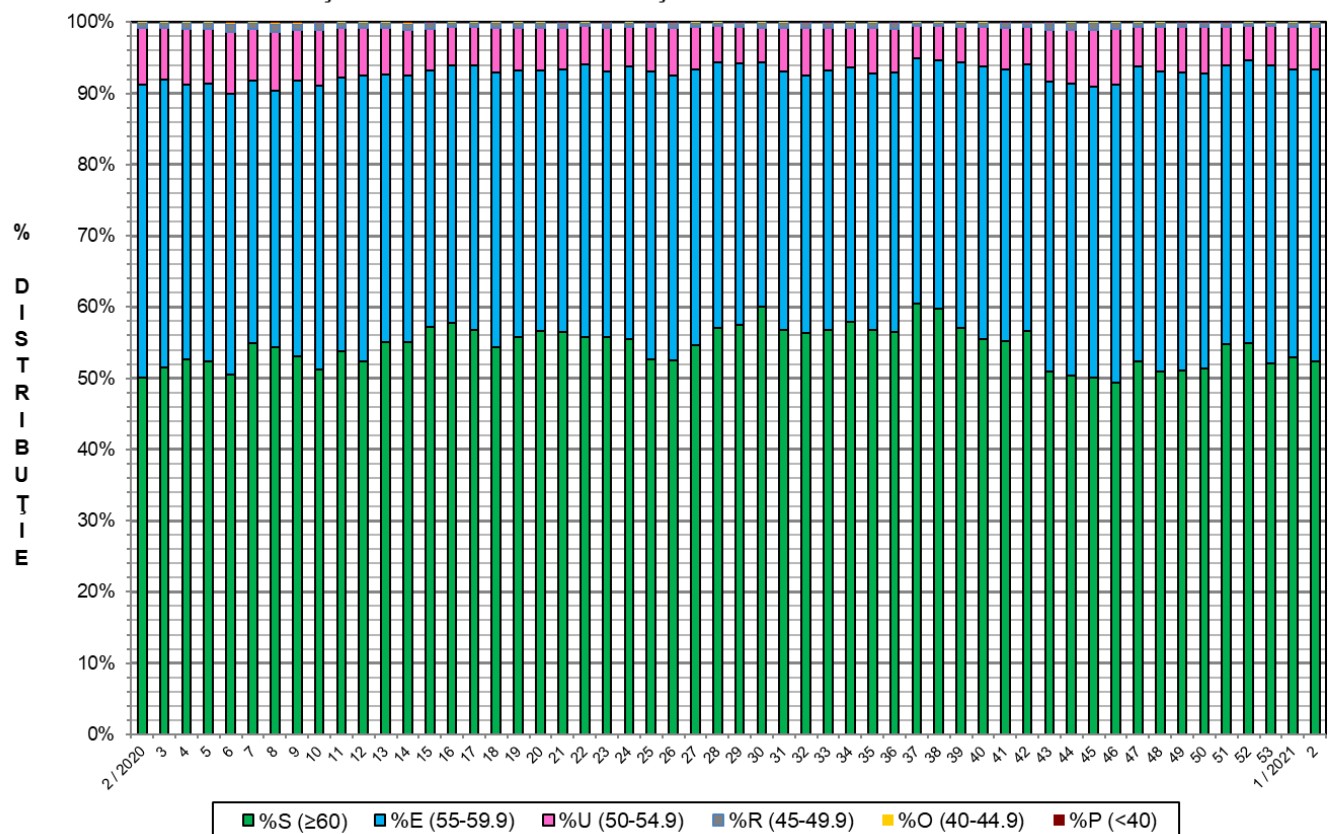
GREUTATE CALDĂ - 2% (KG)	VARIAȚIE			
	1 SĂPT	4 SĂPT	1 AN	MEDIE 5 ANI (2016 - 2020)
<b>86.7</b>	<b>-0.2%</b>	<b>2.7%</b>	<b>-0.5%</b>	<b>1.5%</b>



### FLUCTUAȚIA SĂPTĂMÂNALĂ A CONȚINUTULUI DE CARNE MACRĂ ȘI A GREUTĂȚII CARCASELOR CLASIFICATE

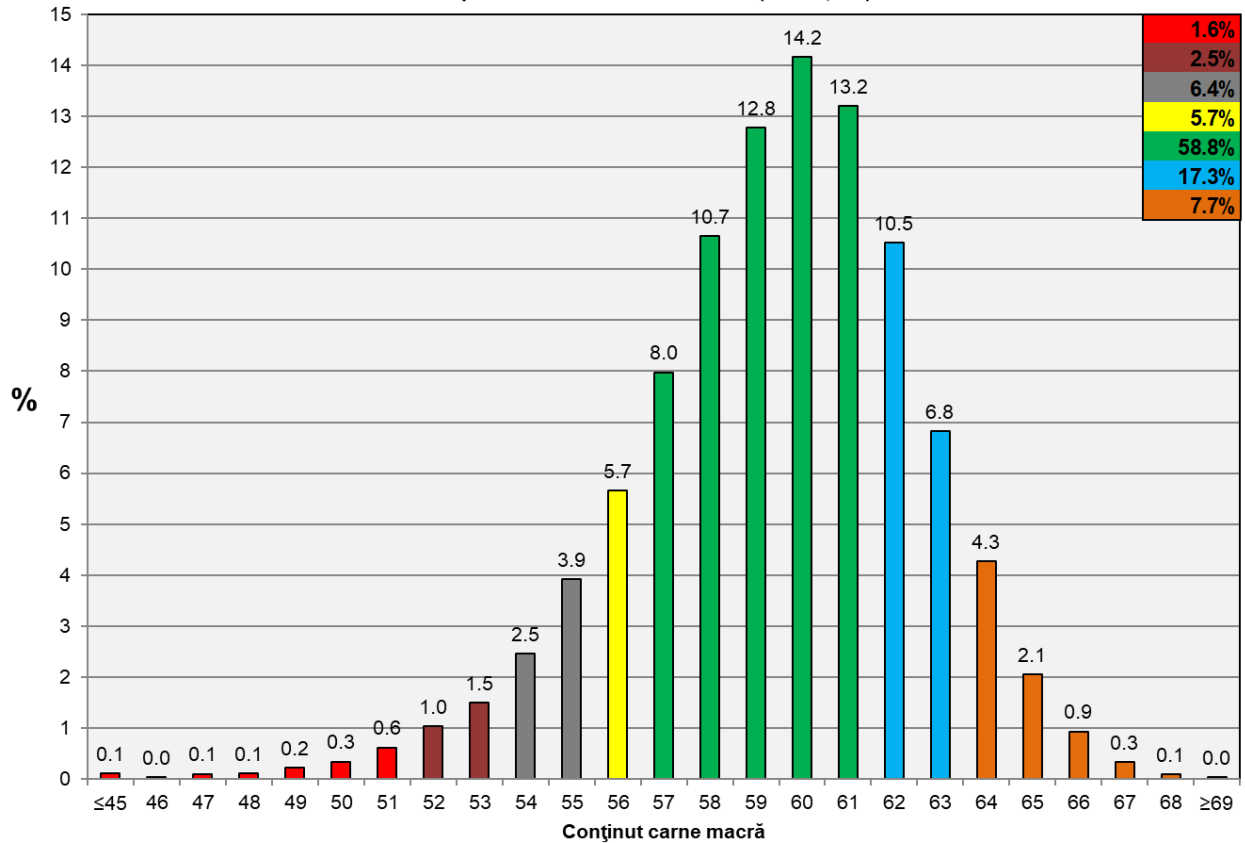


### FLUCTUAȚIA SĂPTĂMÂNALĂ A DISTRIBUȚIEI CARCASELOR CLASIFICATE ÎN CLASELE SEUROP





**Distribuția conținutului de carne macră a carcaselor clasificate în România  
în săptămâna 11 - 17 ianuarie 2021 (N = 65,286)**



**Distribuția greutatei carcaselor clasificate în România  
în săptămâna 11 - 17 ianuarie 2021 (N = 65,286)**

