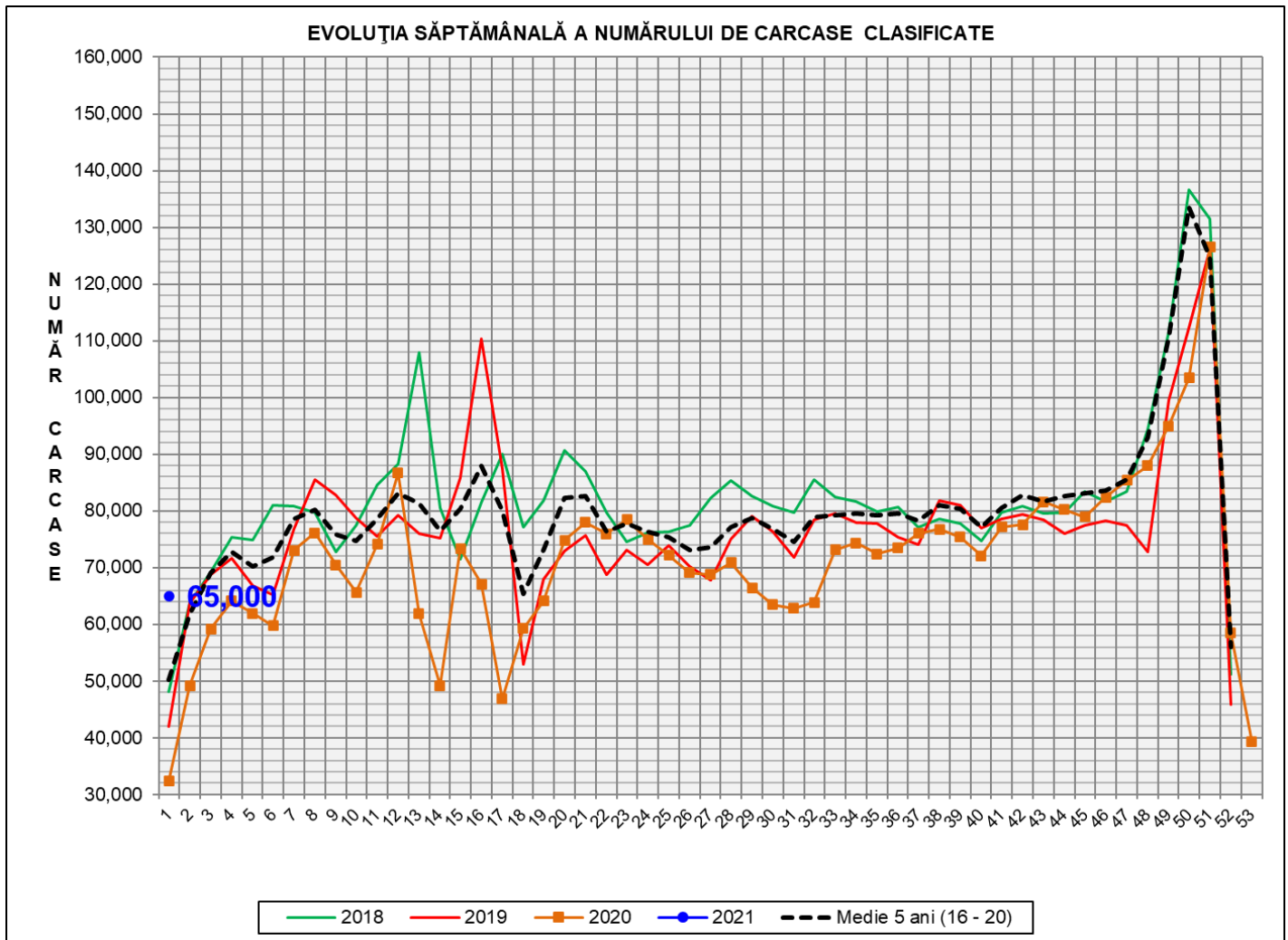


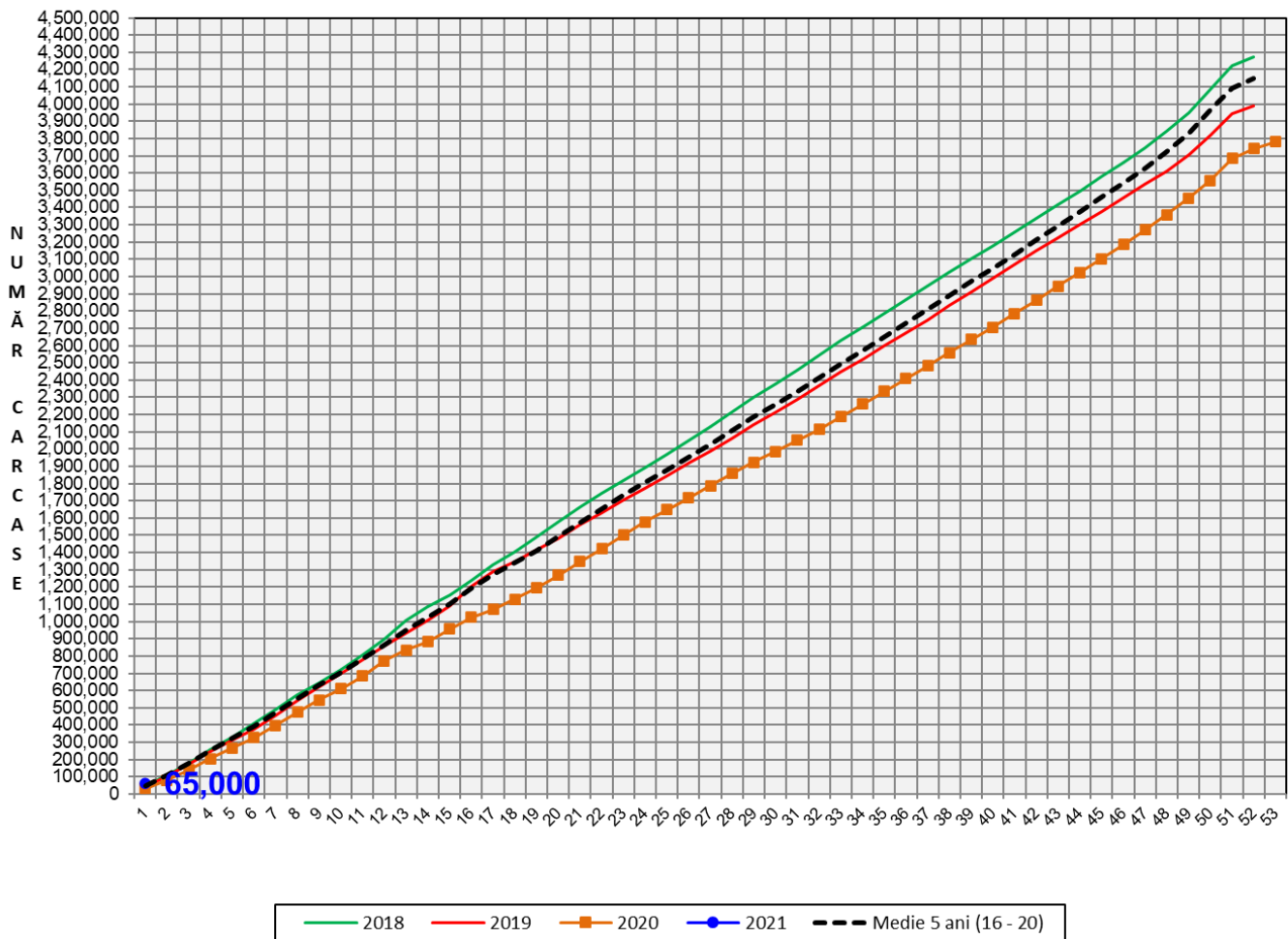
# Rezultatele clasificării carcaselor de porcine Săptămâna 1 (4 – 10 ianuarie 2021)



% Modificare		
1 SĂPT	1 AN	MEDIE 5 ANI (2016 - 2020)
65.3%	101.1%	29.5%

**N.B. Culoarea coloanelor din diagramele de la pagina 6 sunt în legătură cu grila de prețuri (diagrama referitoare la distribuția conținutului de carne macră a carcaselor clasificate) și cu grila de bonificație și penalizare pentru intervalul de greutate a carcaselor (diagrama referitoare la distribuția greutății carcaselor clasificate).**

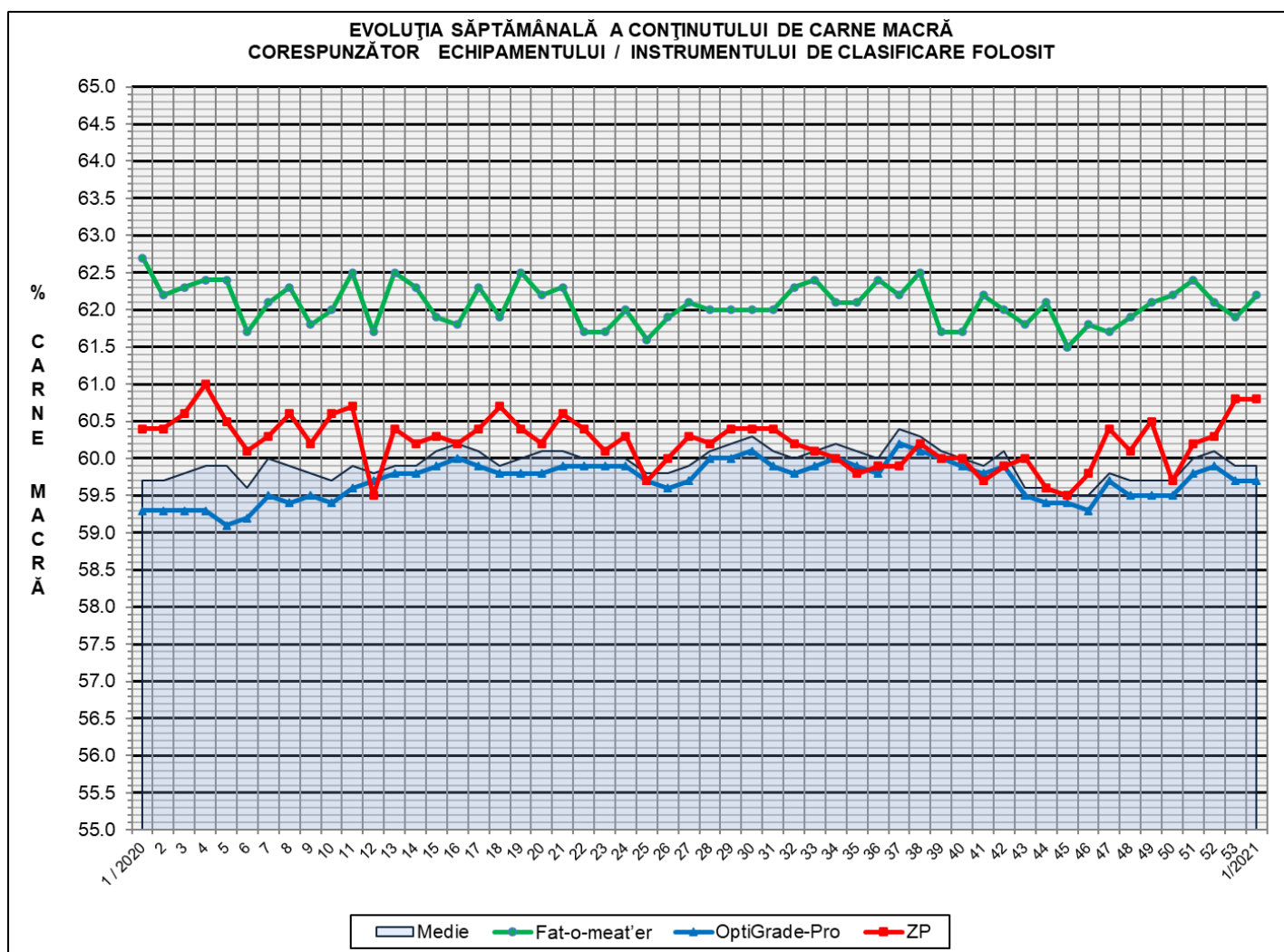
EVOLUȚIA SĂPTĂMÂNALĂ CUMULATIVĂ A NUMĂRULUI DE CARCASE CLASIFICATE



% Modificare	
1 AN	MEDIE 5 ANI (2016 - 2020)
101.1%	29.5%

## Numărul de carcuse clasificate în săptămâna 4 - 10 ianuarie 2021 în funcție de echipamentul / instrumentul folosit

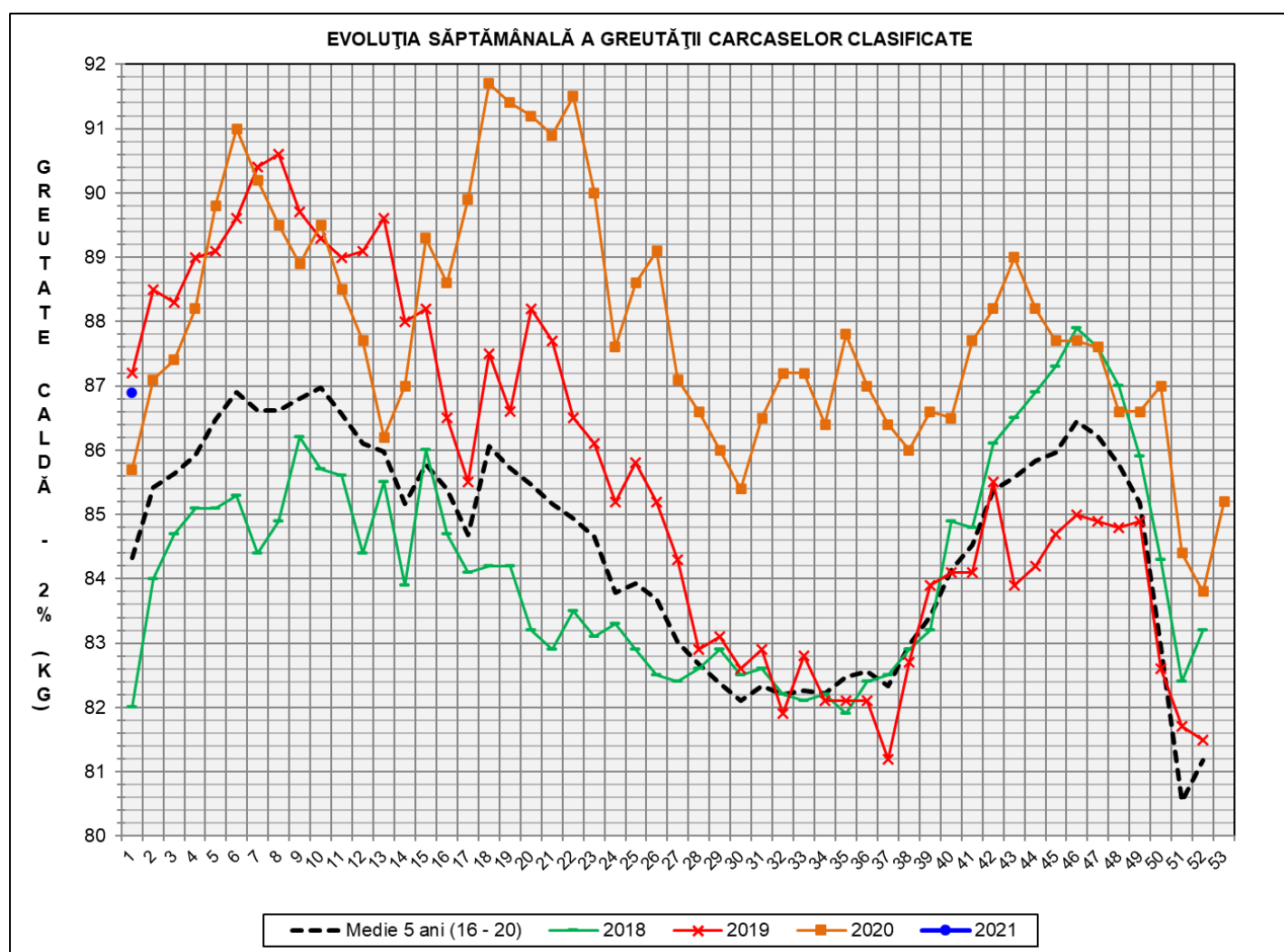
Metoda	Echipament / instrument	Număr carcuse	% din total carcuse
Sondă Optică	Fat-o-meat'er	5,509	8.48%
	OptiGrade-Pro	57,717	88.80%
ZP	Rigla	1,774	2.73%
TOTAL		65,000	100.00%





**ÎNCADRAREA ÎN CLASE A CARCASELOR DE PORCINE CLASIFICATE  
ÎN SĂPTĂMÂNA 4 - 10 IANUARIE 2021**

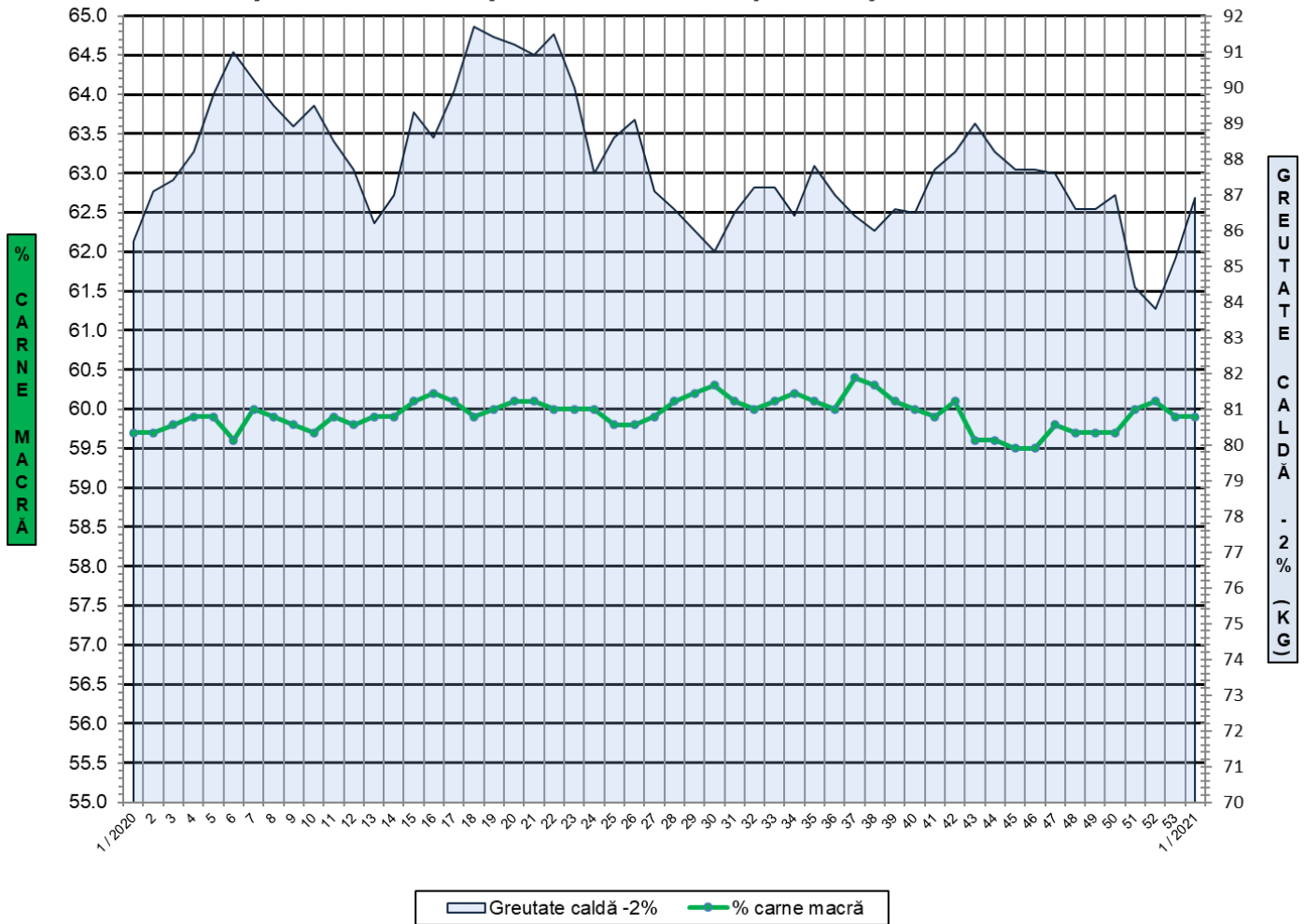
CLASA	% CARNE MACRĂ	NUMĂR CARCASE	% DIN TOTAL	% CARNE MACRĂ	GREUTATE CALDĂ - 2% (KG)
<b>S</b>	<b>≥ 60</b>	<b>34,453</b>	<b>53.00</b>	<b>62.2</b>	<b>84.6</b>
<b>E</b>	<b>55 - 59.9</b>	<b>26,267</b>	<b>40.41</b>	<b>58.0</b>	<b>88.9</b>
U	50 - 54.9	3,880	5.97	53.3	92.9
R	45 - 49.9	354	0.54	48.3	94.4
O	40 - 44.9	38	0.06	43.1	94.4
P	< 40	8	0.01	38.9	96.2
<b>TOTAL</b>		<b>65,000</b>	<b>100.00</b>	<b>59.9</b>	<b>86.9</b>



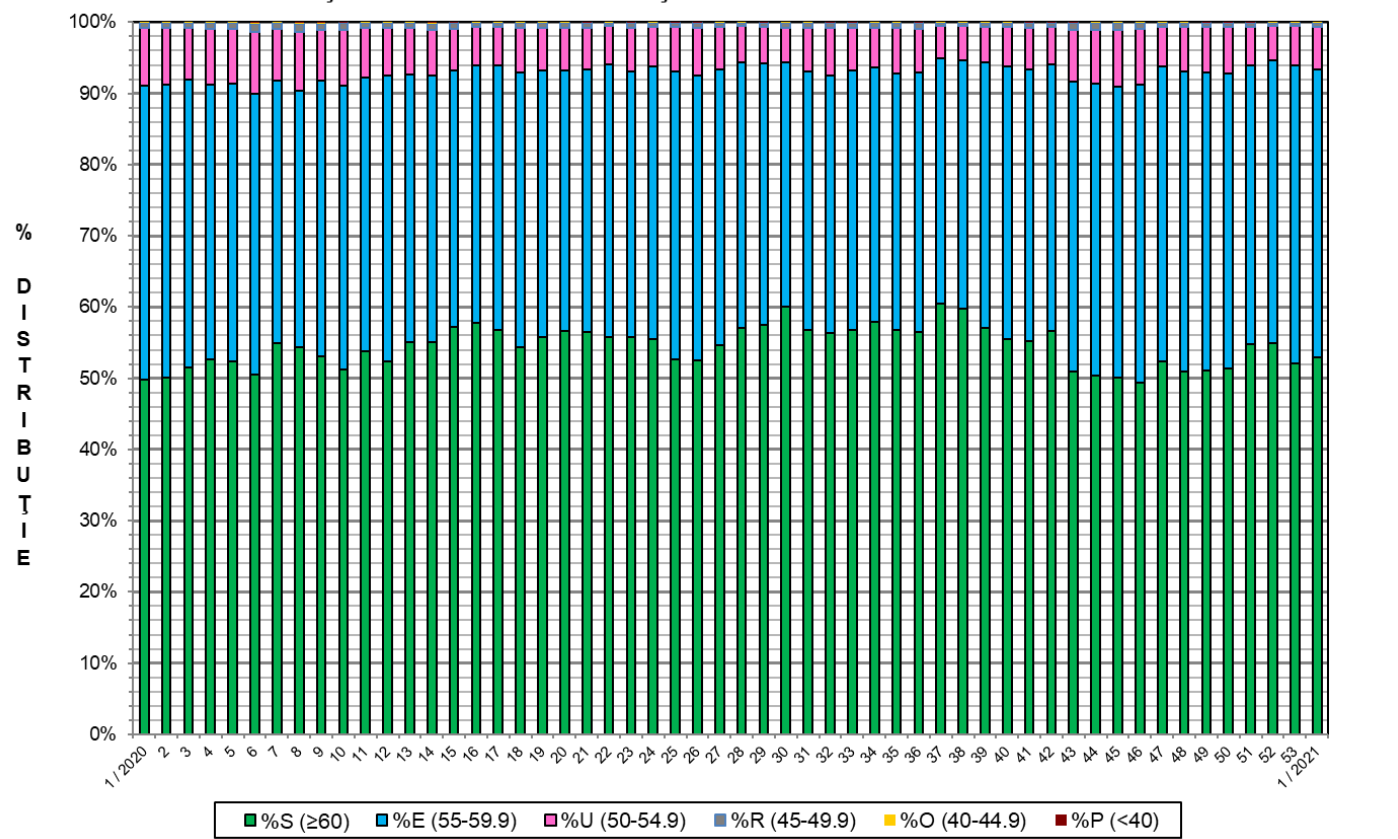
GREUTATE CALDĂ - 2% (KG)	VARIAȚIE			
	1 SĂPT	4 SĂPT	1 AN	MEDIE 5 ANI (2016 - 2020)
<b>86.9</b>	<b>2.0%</b>	<b>-0.1%</b>	<b>1.4%</b>	<b>3.1%</b>



**FLUCTUAȚIA SĂPTĂMÂNALĂ A CONȚINUTULUI DE CARNE MACRĂ ȘI A GREUTĂȚII CARCASELOR CLASIFICATE**

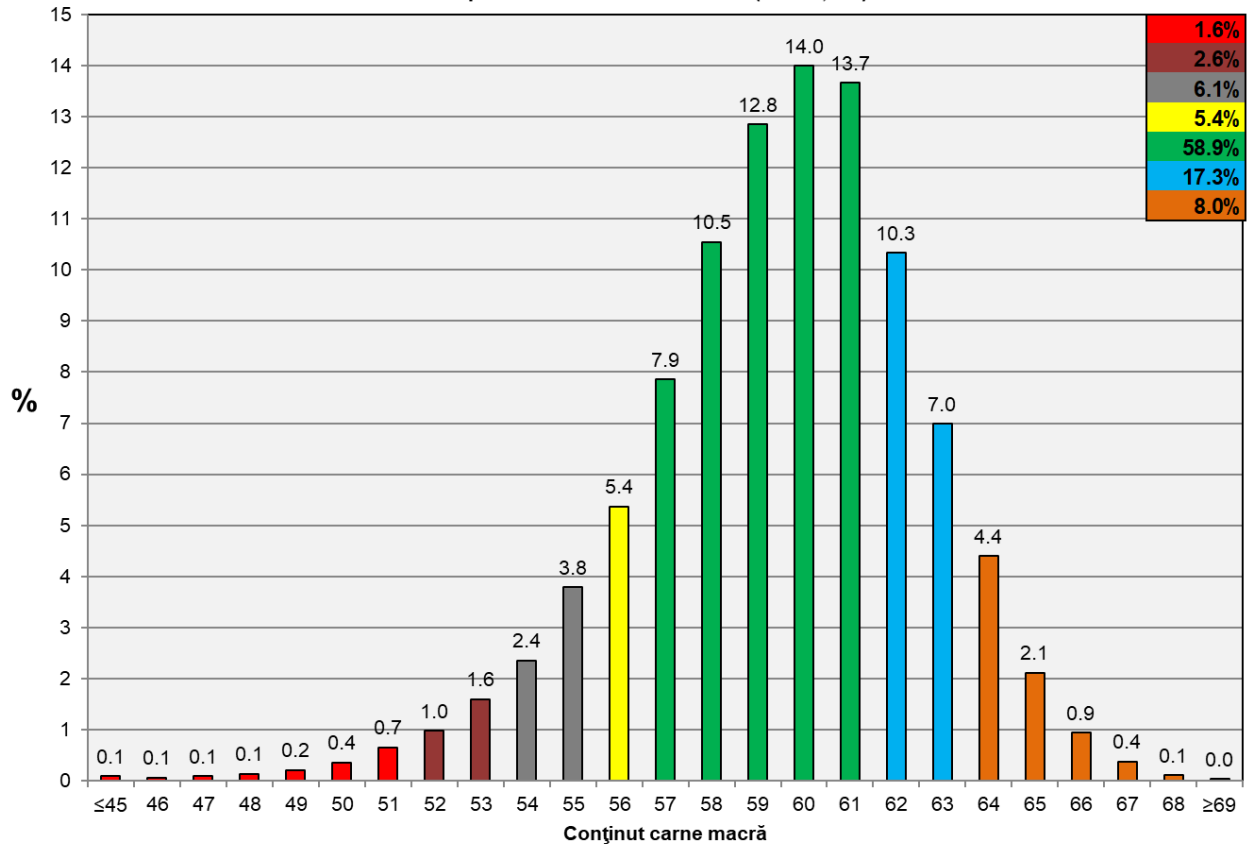


**FLUCTUAȚIA SĂPTĂMÂNALĂ A DISTRIBUȚIEI CARCASELOR CLASIFICATE ÎN CLASELE SEUROP**





**Distribuția conținutului de carne macră a carcaselor clasificate în România  
în săptămâna 4 - 10 ianuarie 2021 (N = 65,000)**



**Distribuția greutatei carcaselor clasificate în România  
în săptămâna 4 - 10 ianuarie 2021 (N = 65,000)**

