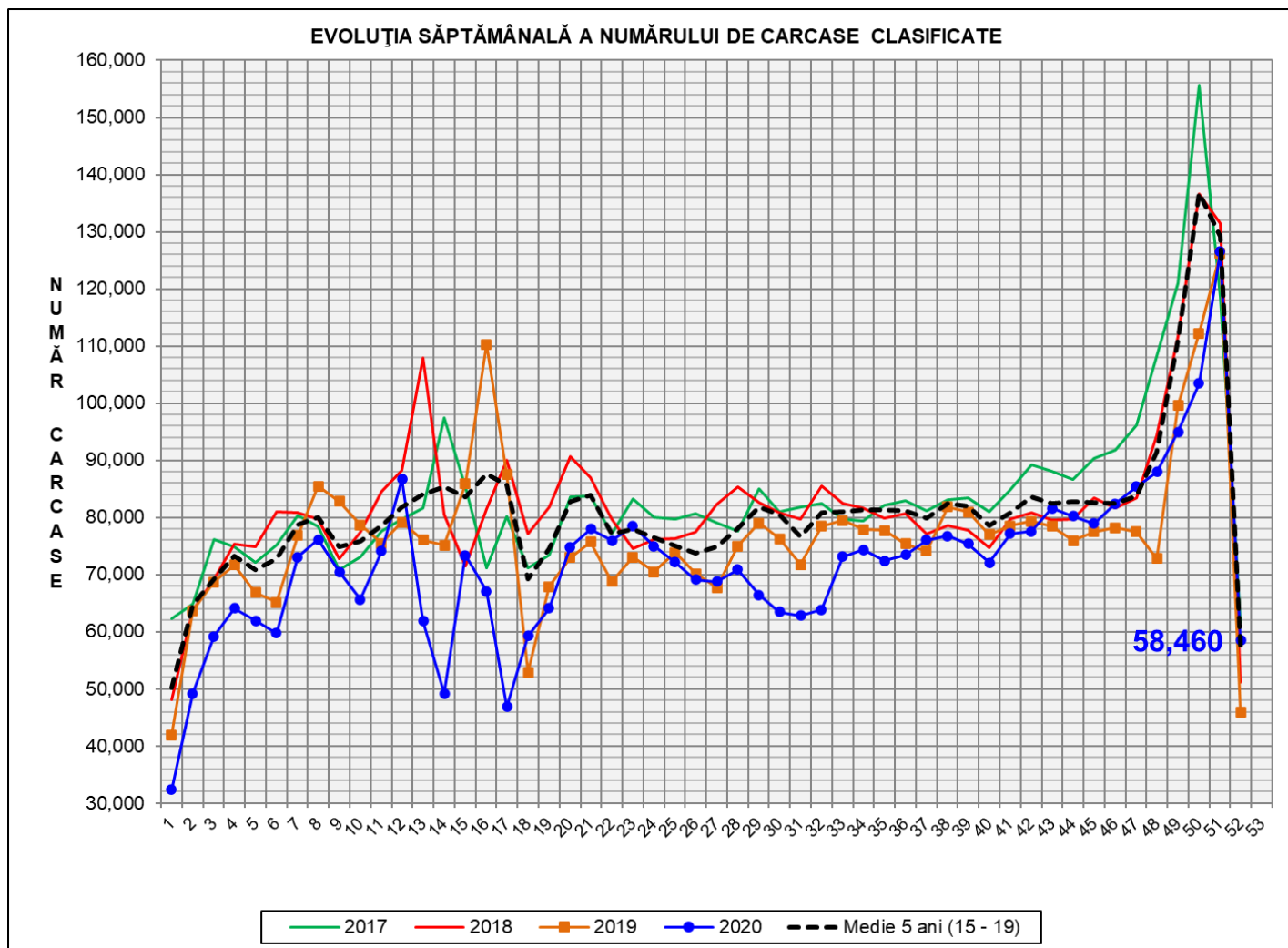


Rezultatele clasificării carcaselor de porcine

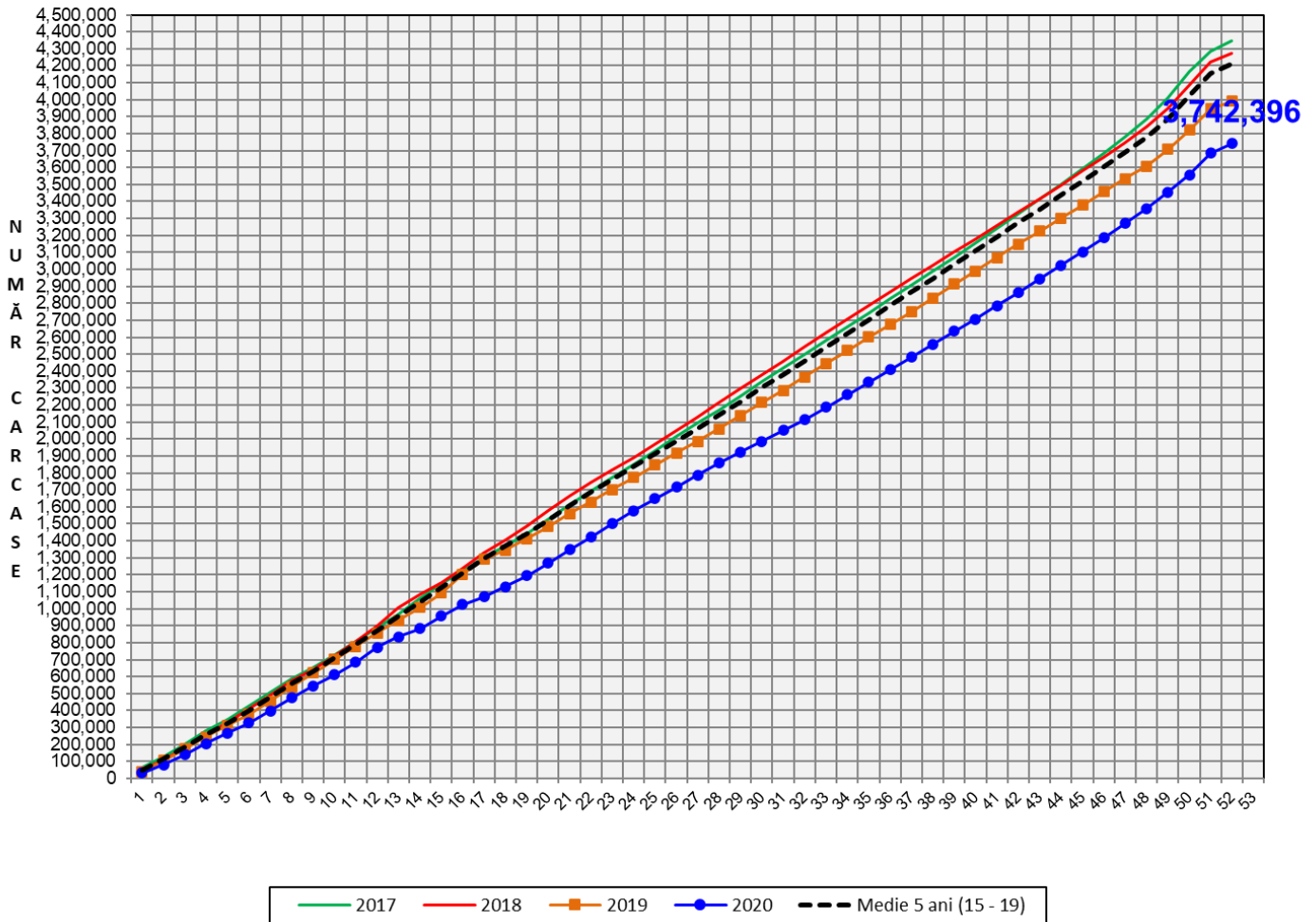
Săptămâna 52 (21 – 27 decembrie 2020)



% Modificare		
1 SĂPT	1 AN	MEDIE 5 ANI (2015 - 2019)
-53.8%	27.3%	1.8%

N.B. Culoarea coloanelor din diagramele de la pagina 6 sunt în legătură cu grila de prețuri (diagrama referitoare la distribuția conținutului de carne macră a carcaselor clasificate) și cu grila de bonificație și penalizare pentru intervalul de greutate a carcaselor (diagrama referitoare la distribuția greutății carcaselor clasificate).

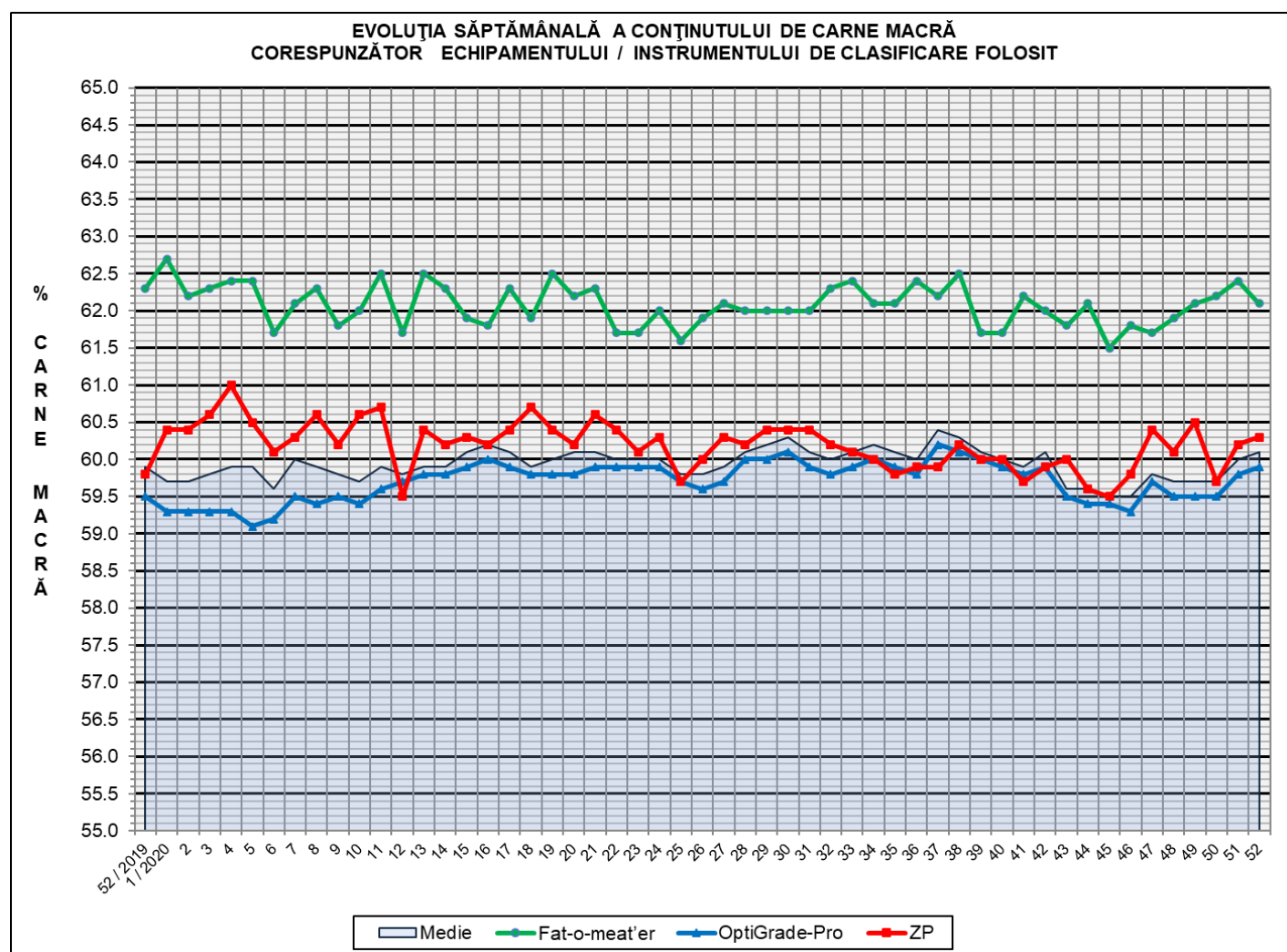
EVOLUȚIA SĂPTĂMÂNALĂ CUMULATIVĂ A NUMĂRULUI DE CARCASE CLASIFICATE



% Modificare	
1 AN	MEDIE 5 ANI (2015 - 2019)
-6.3%	-11.2%

Numărul de carcase clasificate în săptămâna 21 - 27 decembrie 2020 în funcție de echipamentul / instrumentul folosit

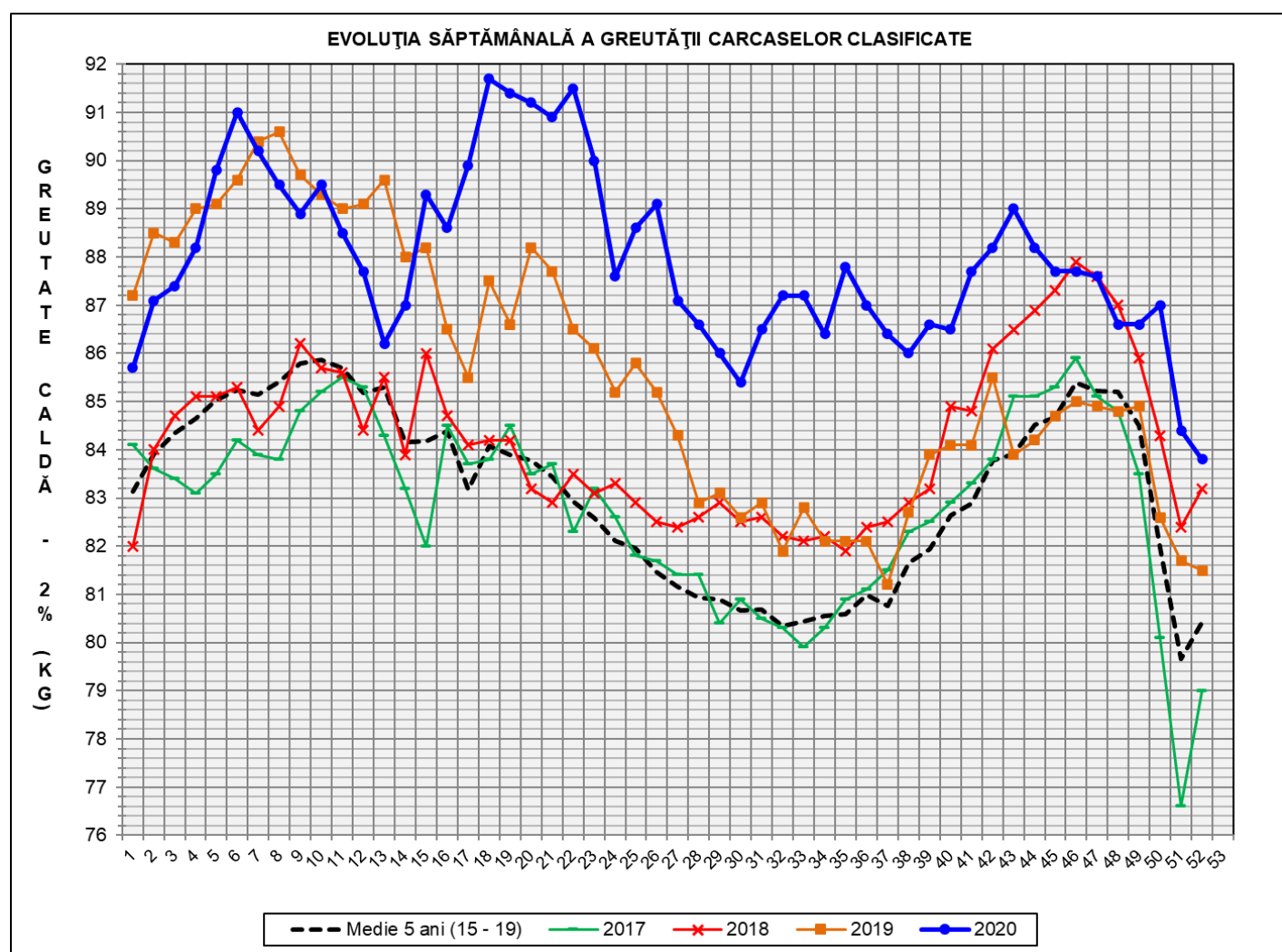
Metoda	Echipament / instrument	Număr carcase	% din total carcase
Sondă Optică	Fat-o-meat'er	2,783	4.76%
	OptiGrade-Pro	53,172	90.95%
ZP	Rigla	2,505	4.28%
TOTAL		58,460	100.00%





**ÎNCADRAREA ÎN CLASE A CARCASELOR DE PORCINE CLASIFICATE
ÎN SĂPTĂMÂNA 21 - 27 DECEMBRIE 2020**

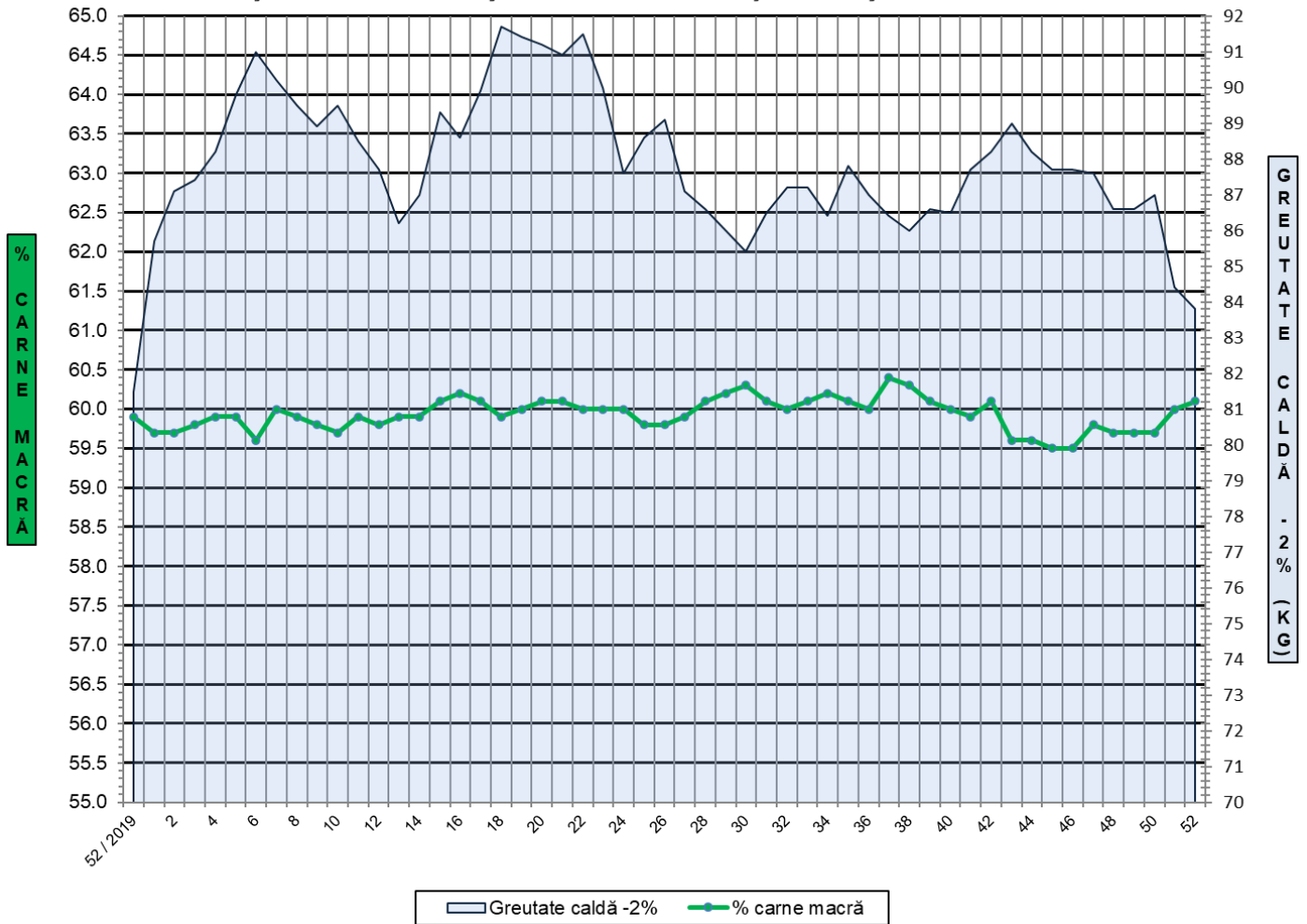
CLASA	% CARNE MACRĂ	NUMĂR CARCASE	% DIN TOTAL	% CARNE MACRĂ	GREUTATE CALDĂ - 2% (KG)
S	≥ 60	32,128	54.96	62.2	81.8
E	55 - 59.9	23,209	39.70	58.1	85.7
U	50 - 54.9	2,816	4.82	53.3	89.7
R	45 - 49.9	260	0.44	48.2	89.9
O	40 - 44.9	34	0.06	42.5	89.1
P	< 40	13	0.02	35.9	84.6
TOTAL		58,460	100.00	60.1	83.8



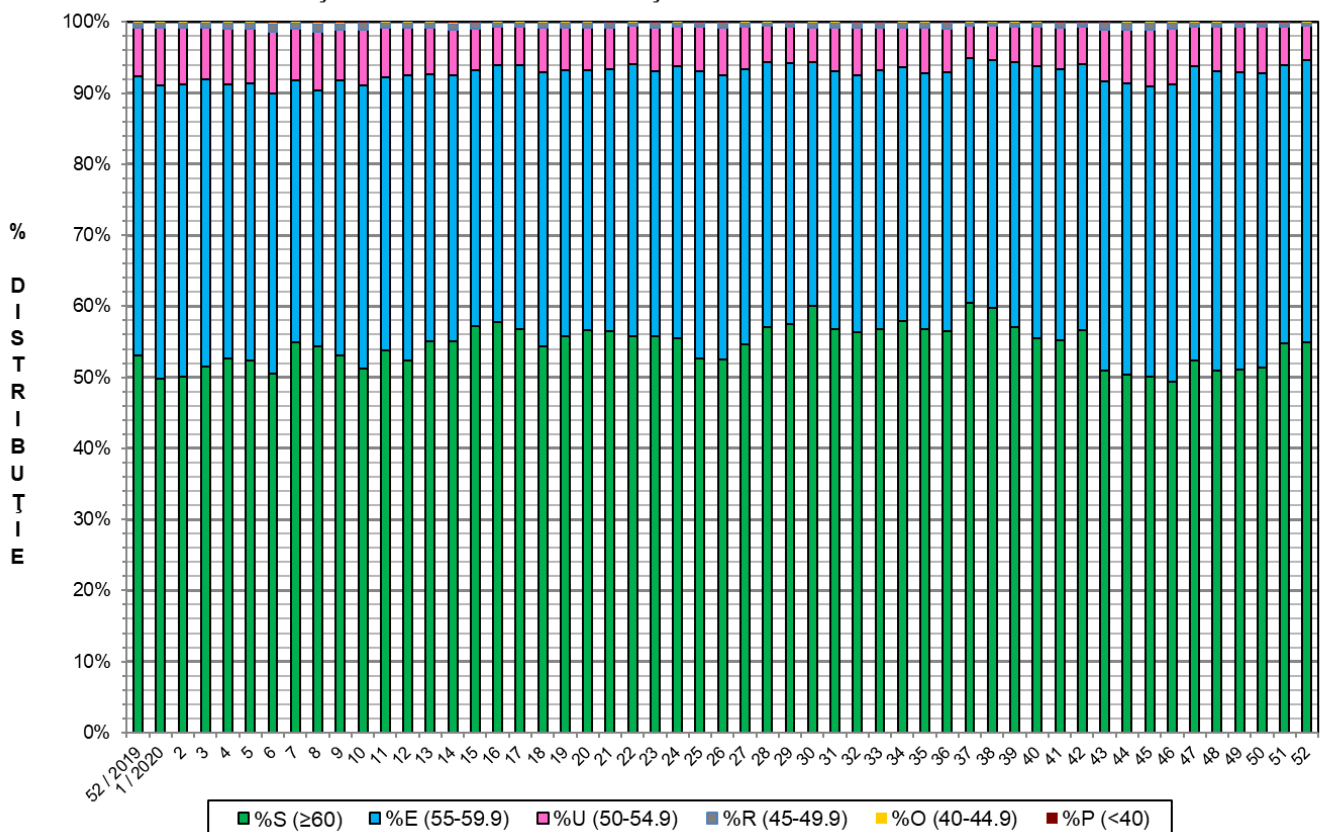
GREUTATE CALDĂ - 2% (KG)	VARIAȚIE			MEDIE 5 ANI (2015 - 2019)
	1 SĂPT	4 SĂPT	1 AN	
83.8	-0.7%	-3.2%	2.8%	4.2%



FLUCTUAȚIA SĂPTĂMÂNALĂ A CONȚINUTULUI DE CARNE MACRĂ ȘI A GREUTĂȚII CARCASELOR CLASIFICATE

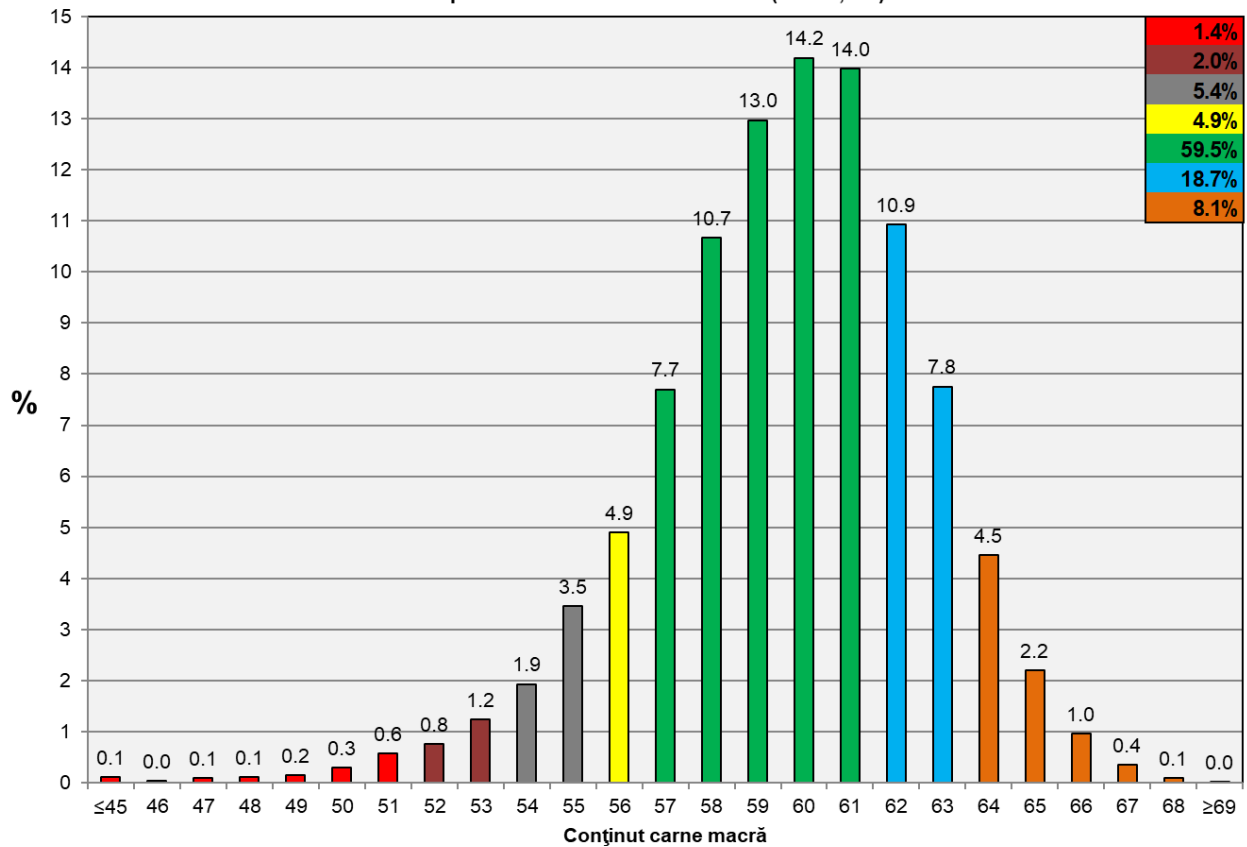


FLUCTUAȚIA SĂPTĂMÂNALĂ A DISTRIBUȚIEI CARCASELOR CLASIFICATE ÎN CLASELE SEUROP





**Distribuția conținutului de carne macră a carcaselor clasificate în România
în săptămâna 21 - 27 decembrie 2020 (N = 58,460)**



**Distribuția greutății carcaselor clasificate în România
în săptămâna 21 - 27 decembrie 2020 (N = 58,460)**

