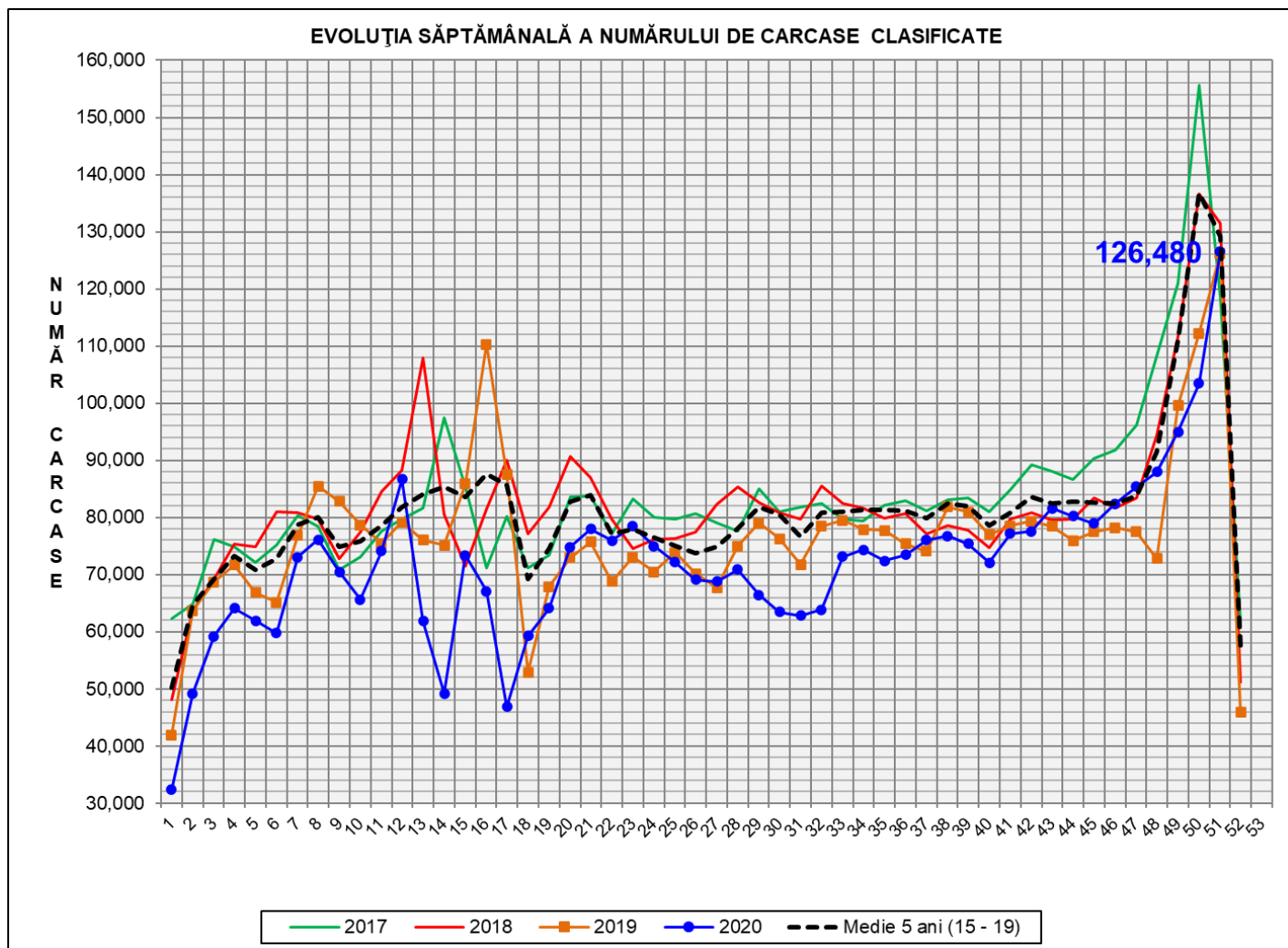


Rezultatele clasificării carcaselor de porcine

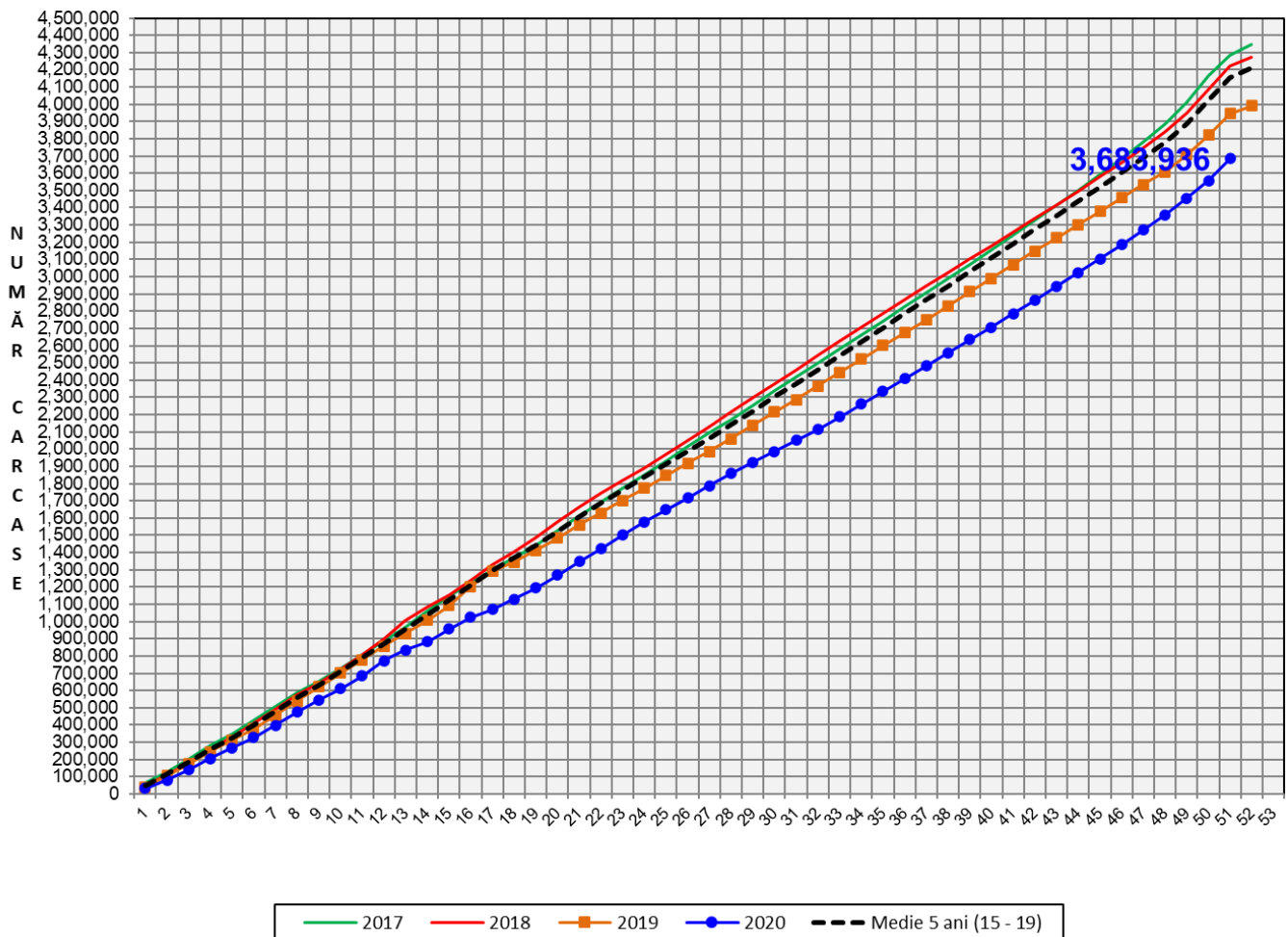
Săptămâna 51 (14 – 20 decembrie 2020)



% Modificare		
1 SĂPT	1 AN	MEDIE 5 ANI (2015 - 2019)
22.3%	0.2%	-2.1%

N.B. Culoarea coloanelor din diagramele de la pagina 6 sunt în legătură cu grila de prețuri (diagrama referitoare la distribuția conținutului de carne macră a carcaselor clasificate) și cu grila de bonificație și penalizare pentru intervalul de greutate a carcaselor (diagrama referitoare la distribuția greutății carcaselor clasificate).

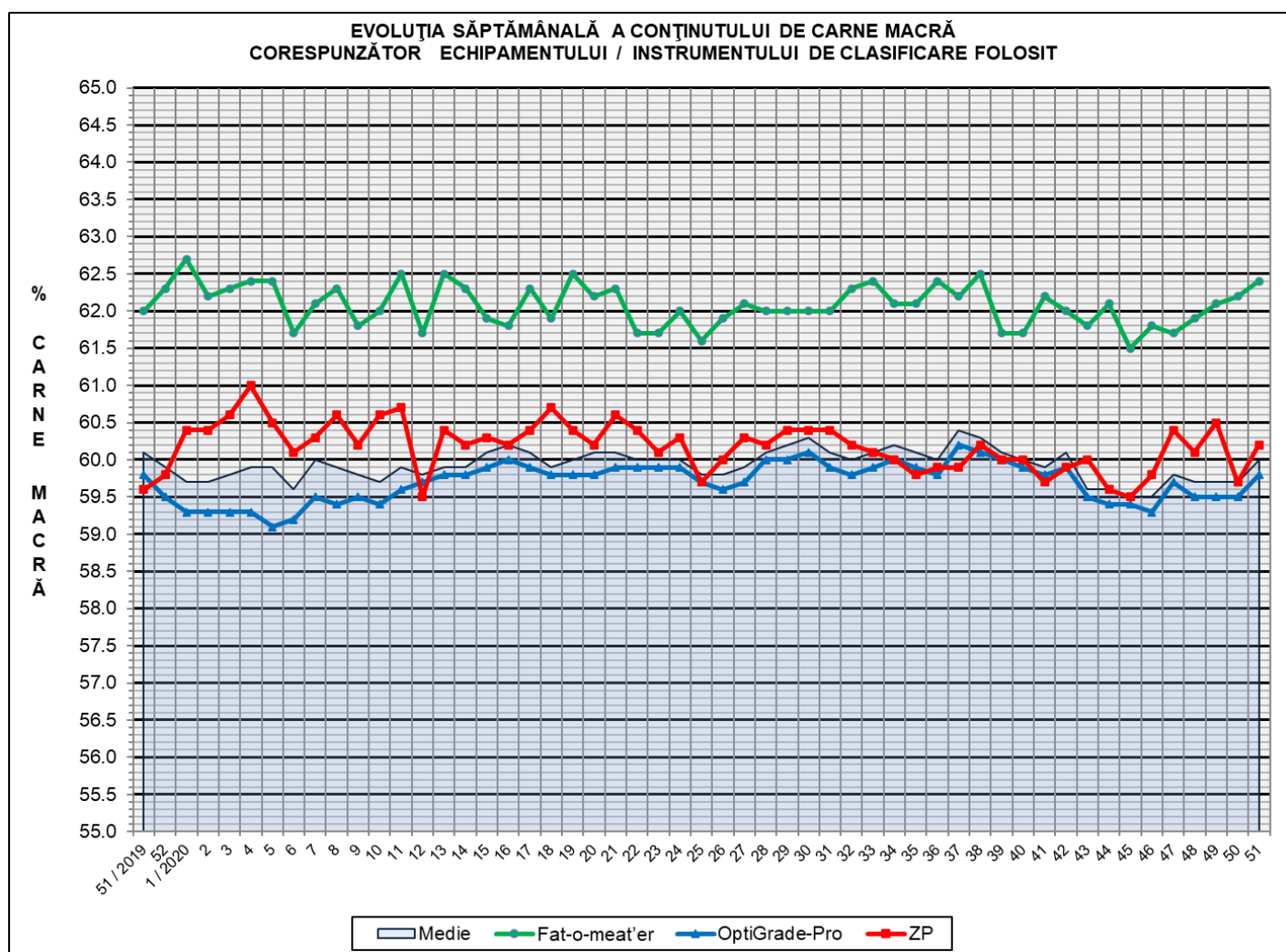
EVOLUȚIA SĂPTĂMÂNALĂ CUMULATIVĂ A NUMĂRULUI DE CARCASE CLASIFICATE



% Modificare	
1 AN	MEDIE 5 ANI (2015 - 2019)
-6.6%	-11.3%

Numărul de carcase clasificate în săptămâna 14 - 20 decembrie 2020 în funcție de echipamentul / instrumentul folosit

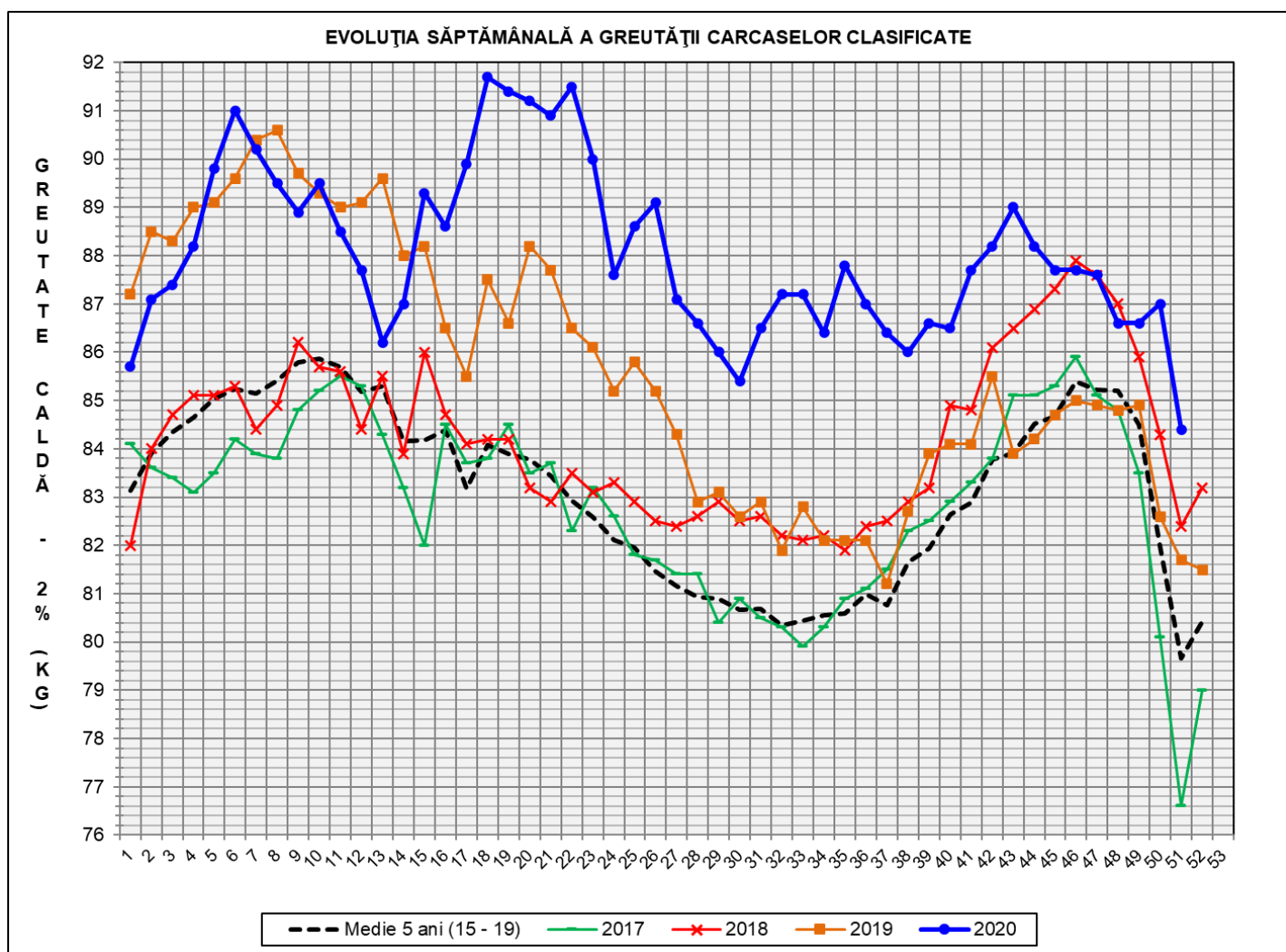
Metoda	Echipament / instrument	Număr carcase	% din total carcase
Sondă Optică	Fat-o-meat'er	7,844	6.20%
	OptiGrade-Pro	112,083	88.62%
ZP	Rigla	6,553	5.18%
TOTAL		126,480	100.00%





**ÎNCADRAREA ÎN CLASE A CARCASELOR DE PORCINE CLASIFICATE
ÎN SĂPTĂMÂNA 14 - 20 DECEMBRIE 2020**

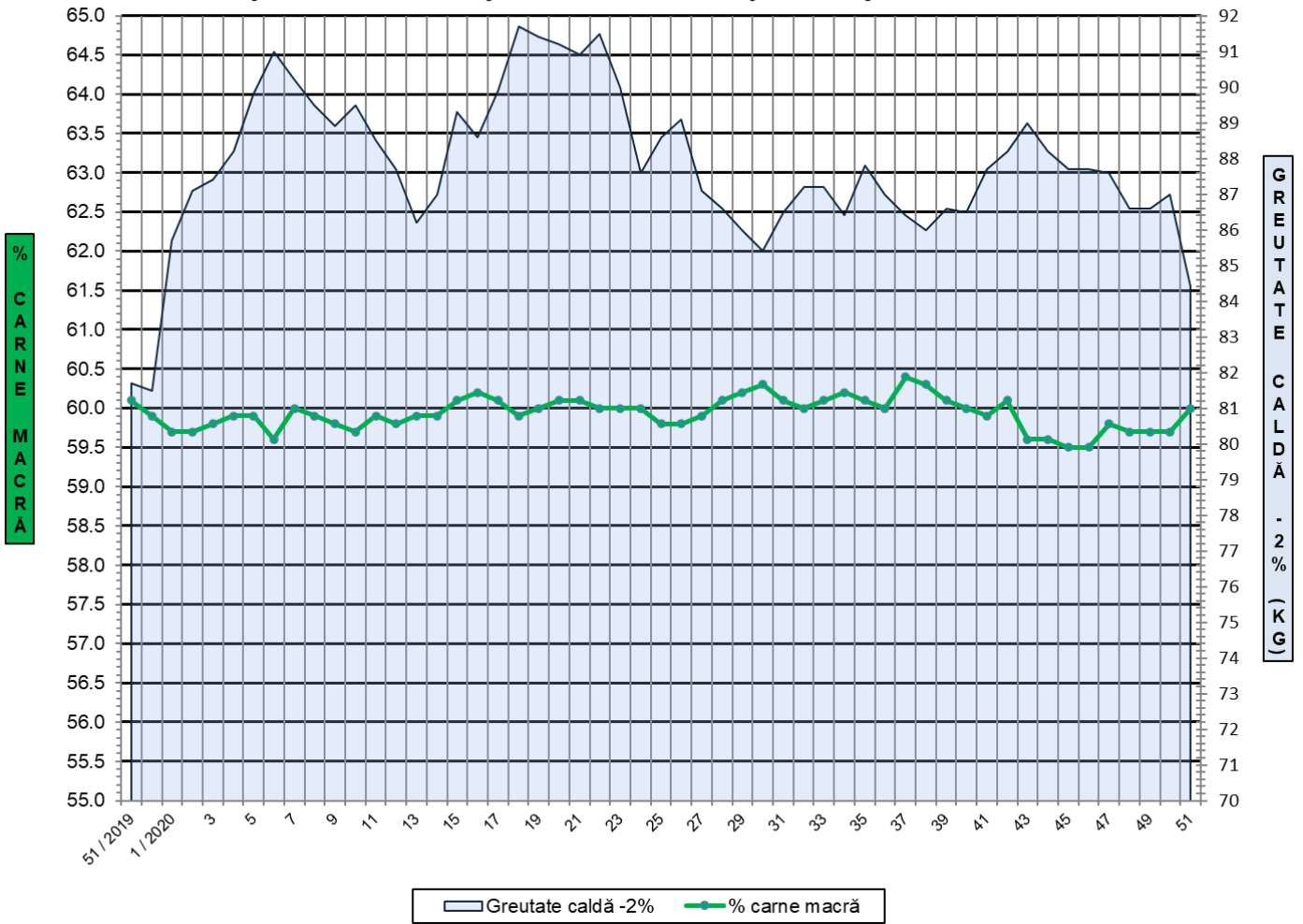
CLASA	% CARNE MACRĂ	NUMĂR CARCASE	% DIN TOTAL	% CARNE MACRĂ	GREUTATE CALDĂ - 2% (KG)
S	≥ 60	69,236	54.74	62.2	82.6
E	55 - 59.9	49,540	39.17	58.1	86.3
U	50 - 54.9	6,814	5.39	53.3	89.2
R	45 - 49.9	725	0.57	48.2	88.2
O	40 - 44.9	107	0.08	42.9	88.3
P	< 40	58	0.05	36.9	88.5
TOTAL		126,480	100.00	60.0	84.4



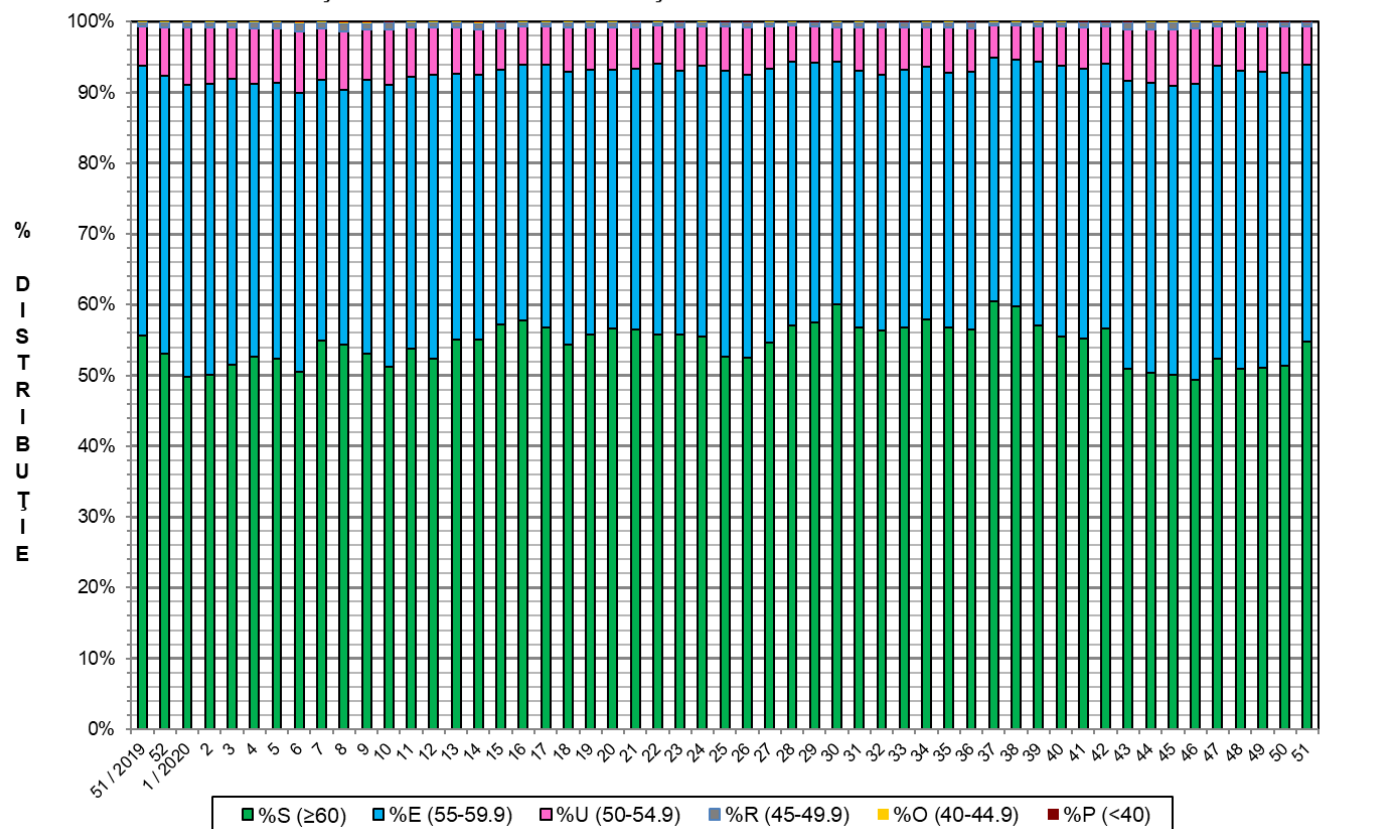
GREUTATE CALDĂ - 2% (KG)	VARIAȚIE			
	1 SĂPT	4 SĂPT	1 AN	MEDIE 5 ANI (2015 - 2019)
84.4	-3.0%	-3.7%	3.3%	6.0%



FLUCTUAȚIA SĂPTĂMÂNALĂ A CONȚINUTULUI DE CARNE MACRĂ ȘI A GREUTĂȚII CARCASELOR CLASIFICATE

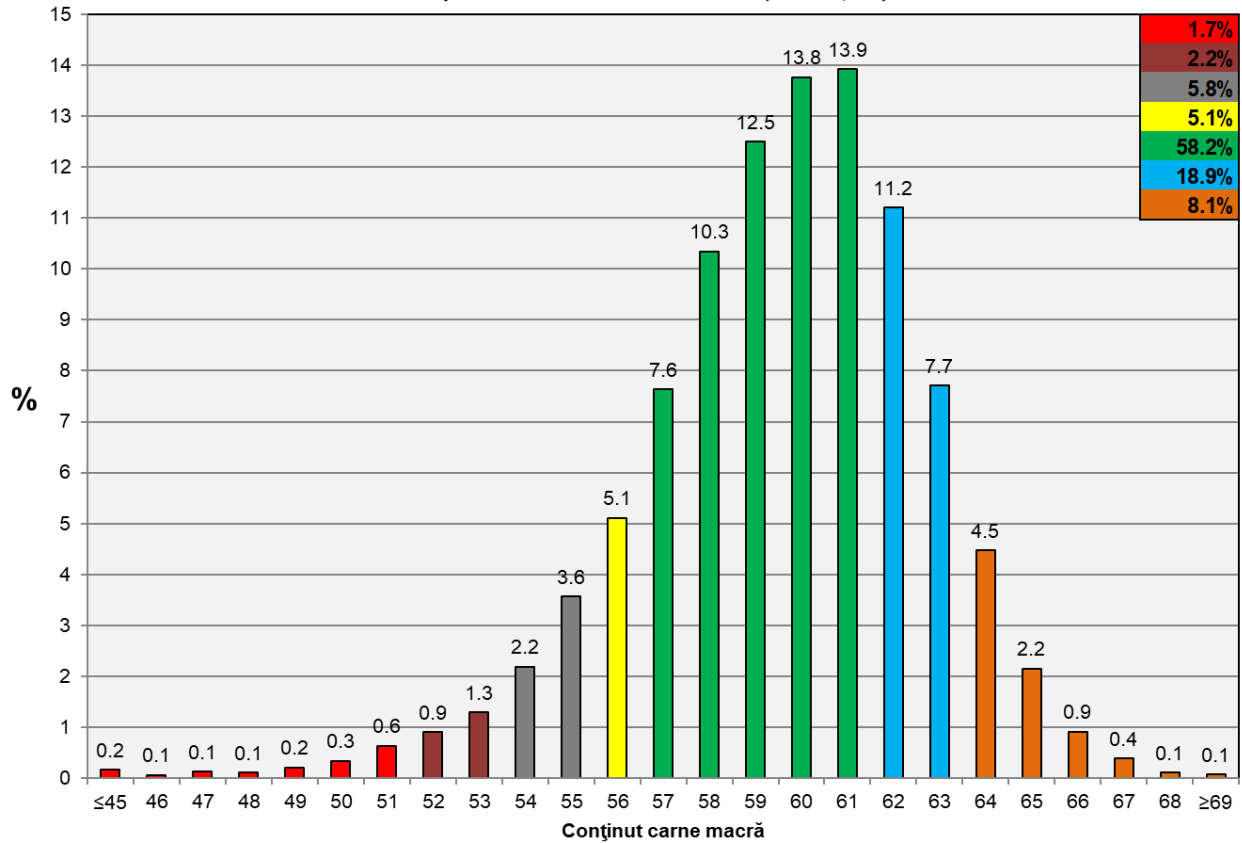


FLUCTUAȚIA SĂPTĂMÂNALĂ A DISTRIBUȚIEI CARCASELOR CLASIFICATE ÎN CLASELE SEUROP





Distribuția conținutului de carne macră a carcaselor clasificate în România în săptămâna 14 - 20 decembrie 2020 (N = 126,480)



Distribuția greutății carcaselor clasificate în România în săptămâna 14 - 20 decembrie 2020 (N = 126,480)

