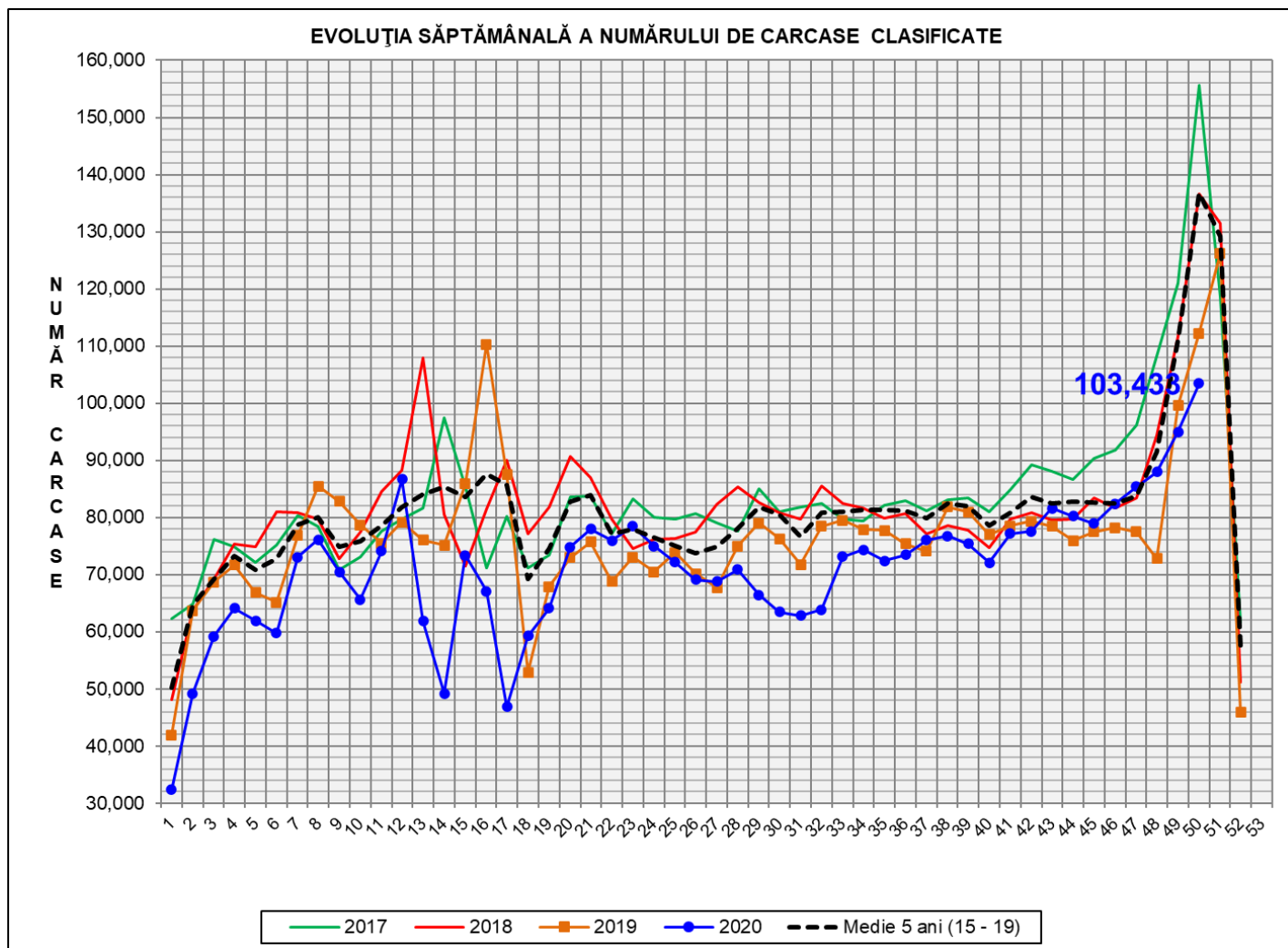


Rezultatele clasificării carcaselor de porcine

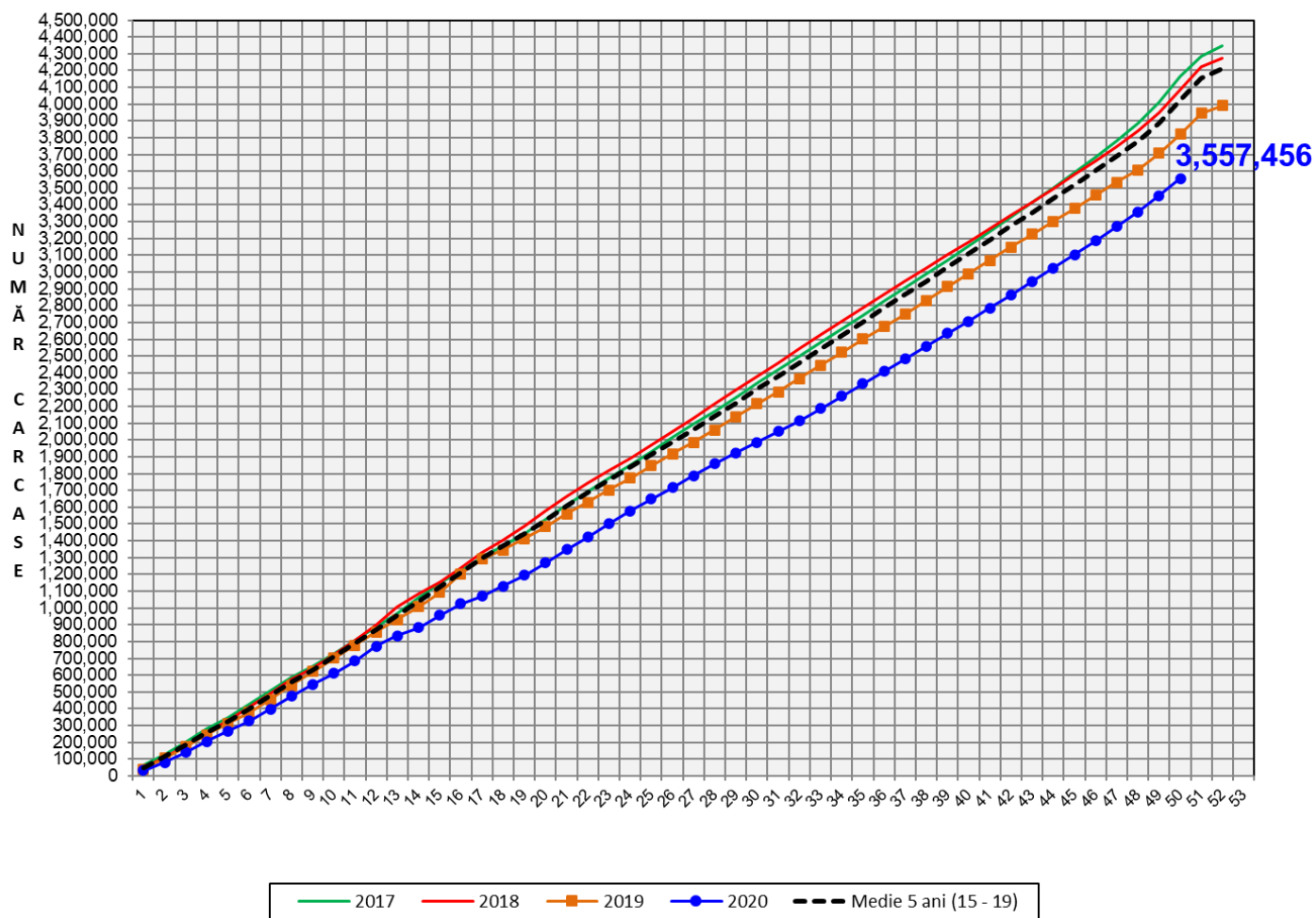
Săptămâna 50 (7 – 13 decembrie 2020)



% Modificare		
1 SĂPT	1 AN	MEDIE 5 ANI (2015 - 2019)
8.9%	-7.8%	-24.4%

N.B. Culoarea coloanelor din diagramele de la pagina 6 sunt în legătură cu grila de prețuri (diagrama referitoare la distribuția conținutului de carne macră a carcaselor clasificate) și cu grila de bonificație și penalizare pentru intervalul de greutate a carcaselor (diagrama referitoare la distribuția greutății carcaselor clasificate).

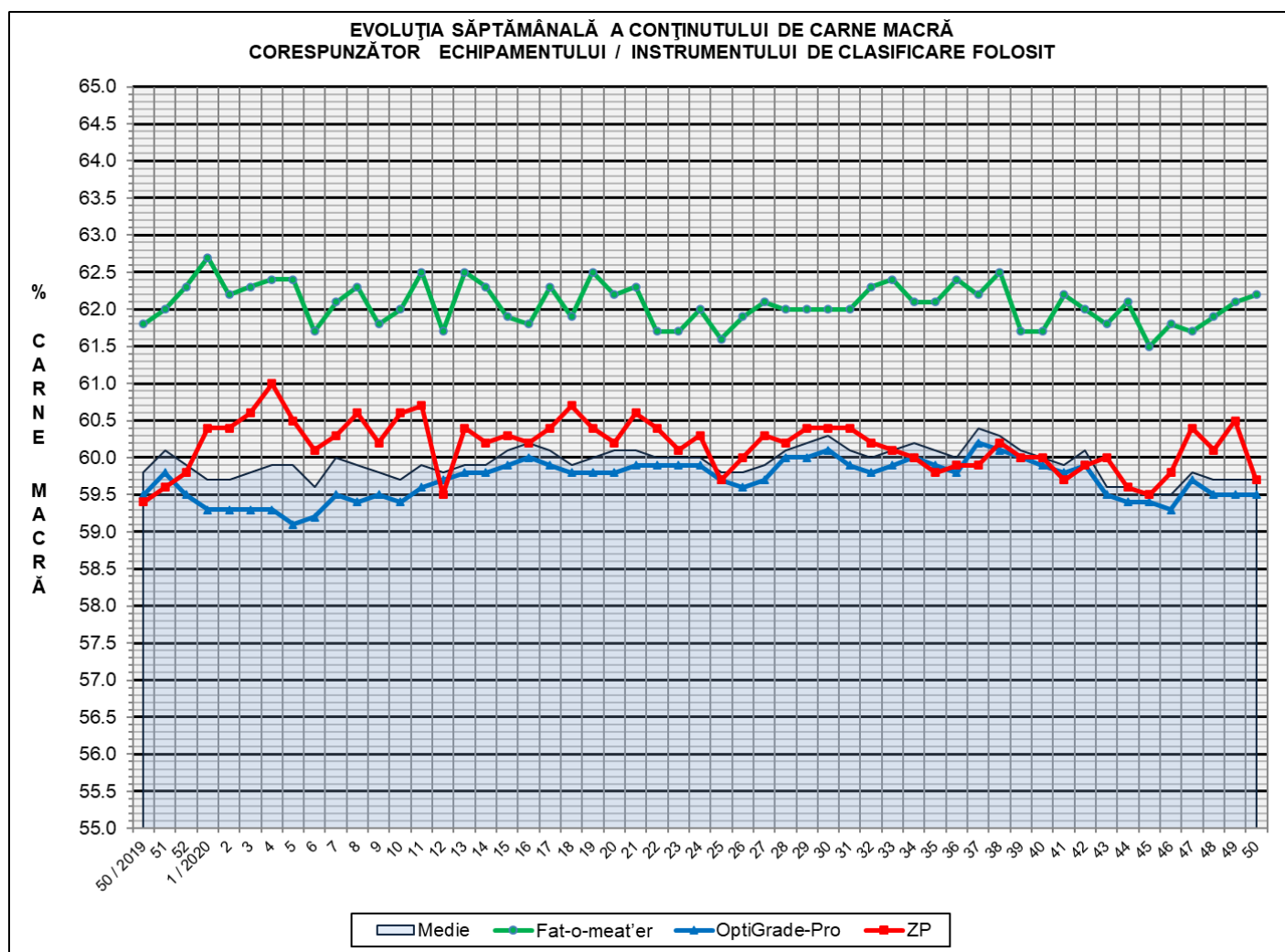
EVOLUȚIA SĂPTĂMÂNALĂ CUMULATIVĂ A NUMĂRULUI DE CARCASE CLASIFICATE



% Modificare	
1 AN	MEDIE 5 ANI (2015 - 2019)
-6.9%	-11.6%

Numărul de carcase clasificate în săptămâna 7 - 13 decembrie 2020 în funcție de echipamentul / instrumentul folosit

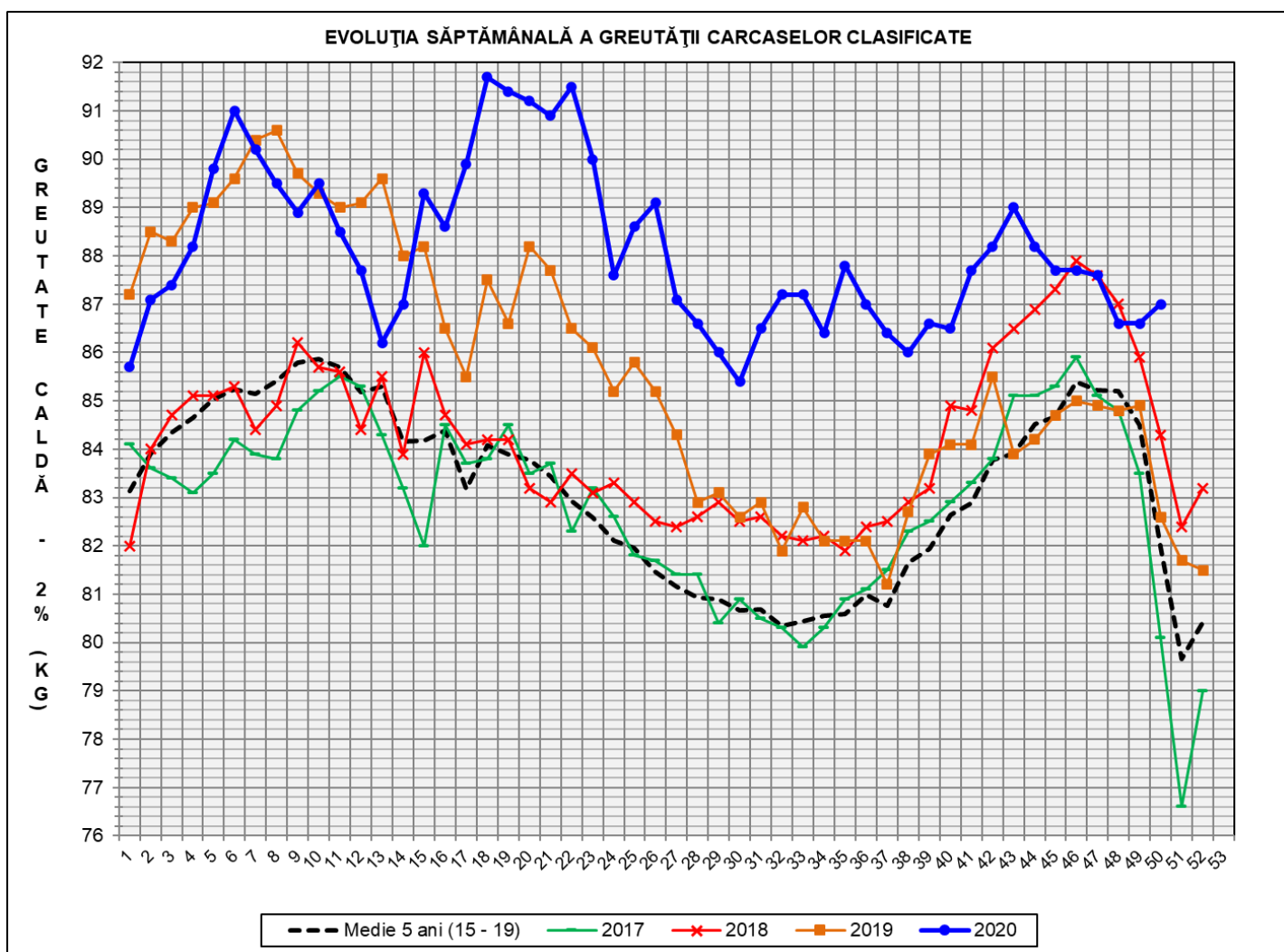
Metoda	Echipament / instrument	Număr carcase	% din total carcase
Sondă Optică	Fat-o-meat'er	7,425	7.18%
	OptiGrade-Pro	92,059	89.00%
ZP	Rigla	3,949	3.82%
TOTAL		103,433	100.00%





**ÎNCADRAREA ÎN CLASE A CARCASELOR DE PORCINE CLASIFICATE
ÎN SĂPTĂMÂNA 7 - 13 DECEMBRIE 2020**

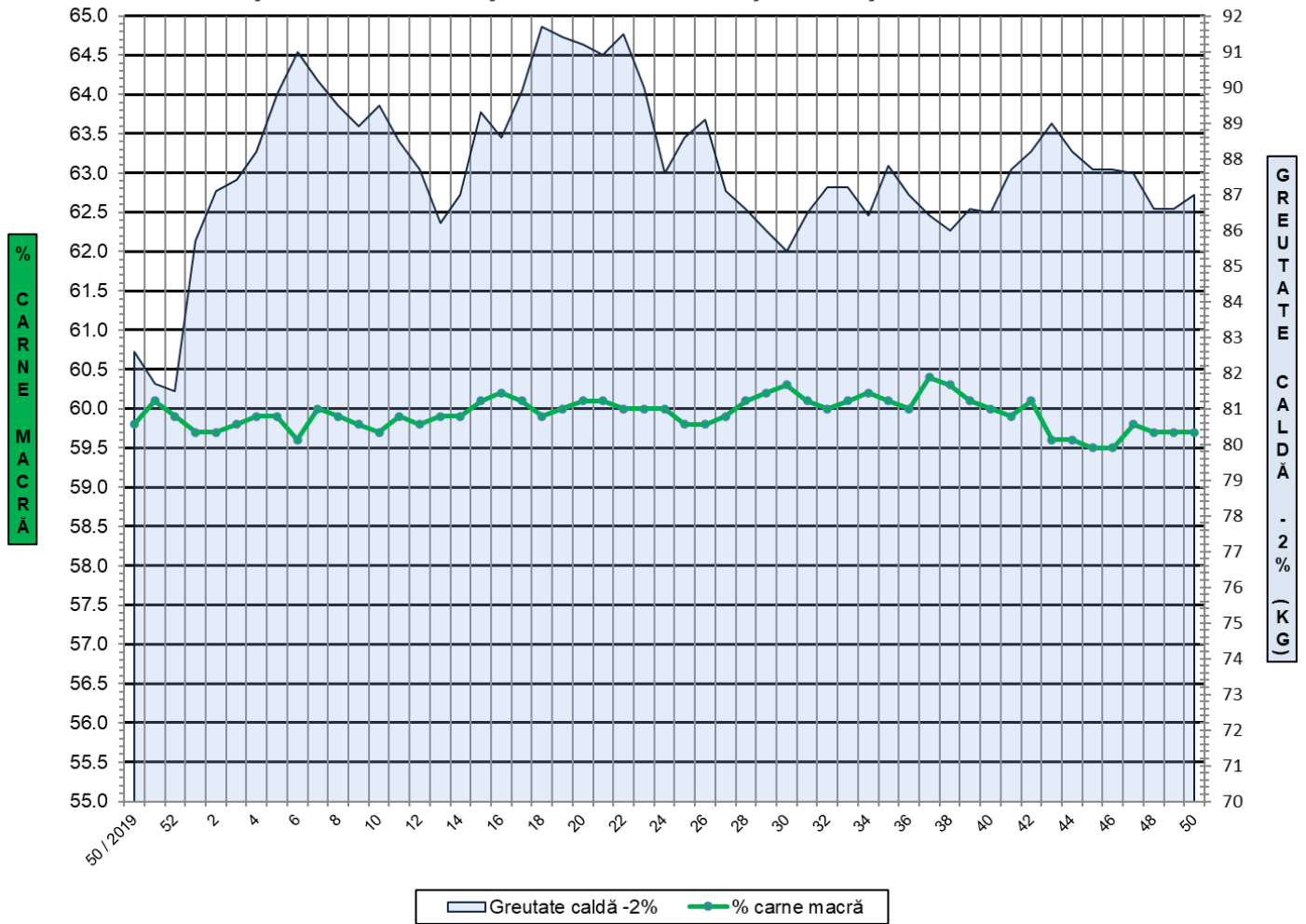
CLASA	% CARNE MACRĂ	NUMĂR CARCASE	% DIN TOTAL	% CARNE MACRĂ	GREUTATE CALDĂ - 2% (KG)
S	≥ 60	53,065	51.30	62.1	85.0
E	55 - 59.9	42,857	41.43	58.0	88.6
U	50 - 54.9	6,759	6.53	53.2	91.9
R	45 - 49.9	650	0.63	48.3	90.3
O	40 - 44.9	76	0.07	43.2	92.9
P	< 40	26	0.03	36.1	92.1
TOTAL		103,433	100.00	59.7	87.0



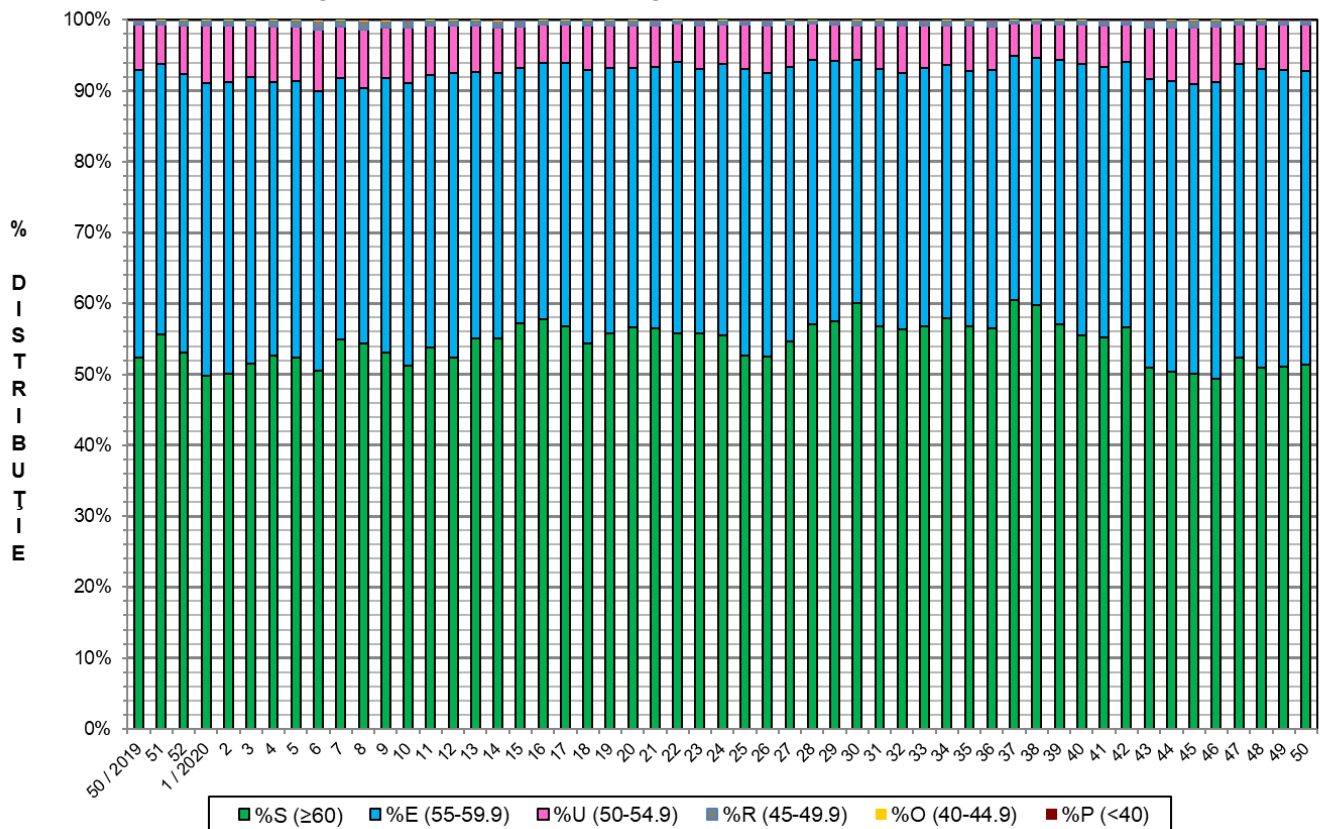
GREUTATE CALDĂ - 2% (KG)	VARIAȚIE			
	1 SĂPT	4 SĂPT	1 AN	MEDIE 5 ANI (2015 - 2019)
87.0	0.5%	-0.8%	5.3%	6.1%



FLUCTUAȚIA SĂPTĂMÂNALĂ A CONȚINUTULUI DE CARNE MACRĂ ȘI A GREUTĂȚII CARCASELOR CLASIFICATE

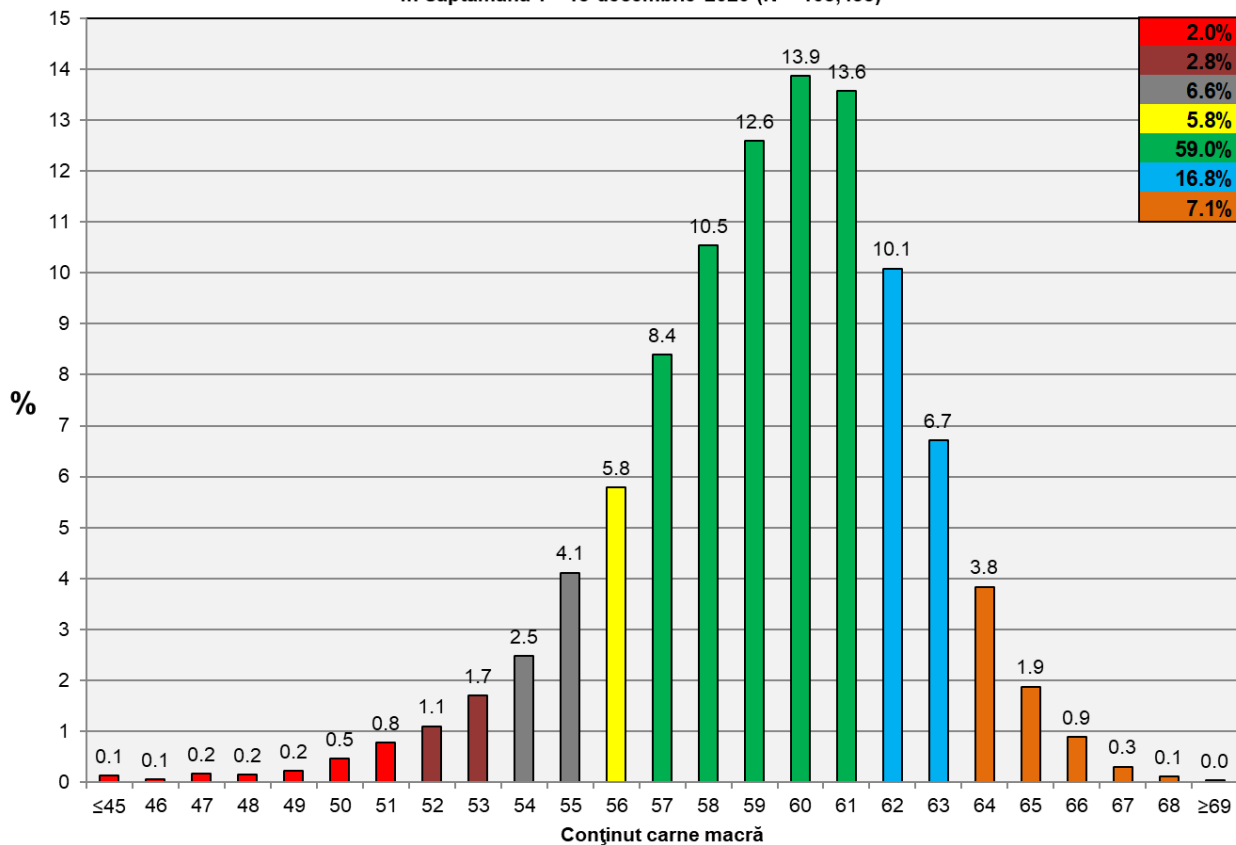


FLUCTUAȚIA SĂPTĂMÂNALĂ A DISTRIBUȚIEI CARCASELOR CLASIFICATE ÎN CLASELE SEUROP





**Distribuția conținutului de carne macră a carcaselor clasificate în România
în săptămâna 7 - 13 decembrie 2020 (N = 103,433)**



**Distribuția greutății carcaselor clasificate în România
în săptămâna 7 - 13 decembrie 2020 (N = 103,433)**

