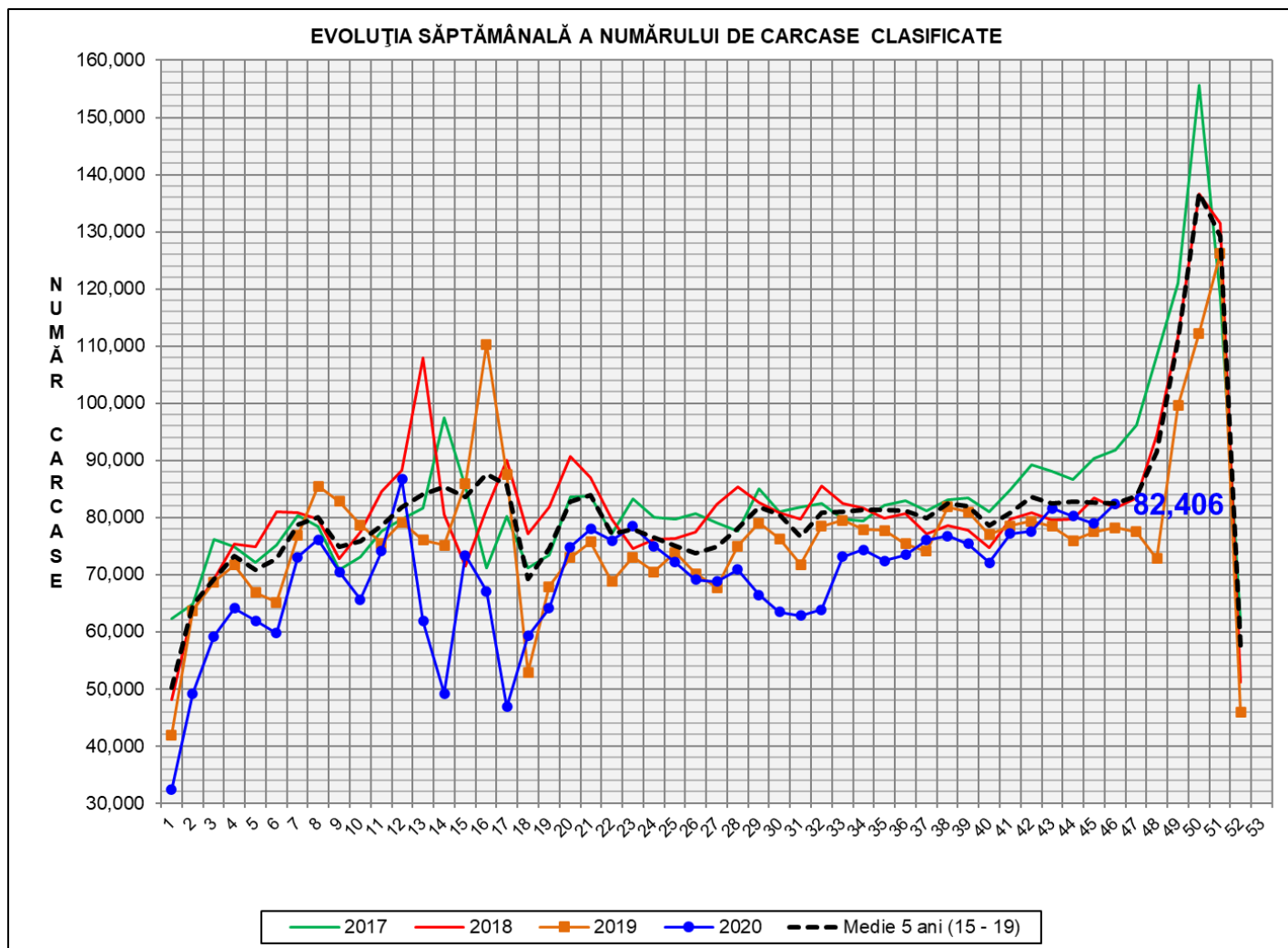


Rezultatele clasificării carcaselor de porcine

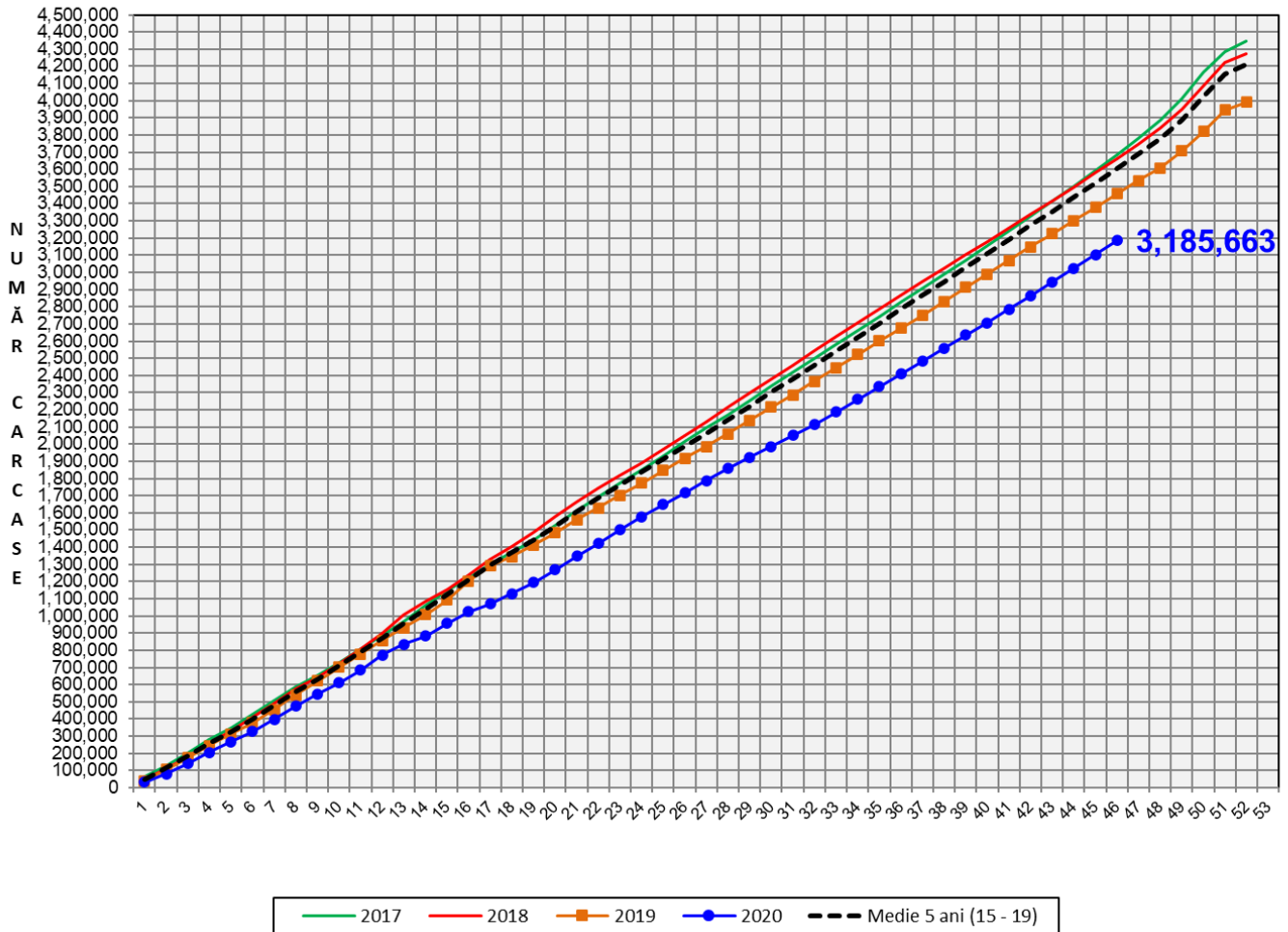
Săptămâna 46 (9 – 15 noiembrie 2020)



% Modificare		
1 SĂPT	1 AN	MEDIE 5 ANI (2015 - 2019)
4.3%	5.3%	-0.1%

N.B. Culoarea coloanelor din diagramele de la pagina 6 sunt în legătură cu grila de prețuri (diagrama referitoare la distribuția conținutului de carne macră a carcaselor clasificate) și cu grila de bonificație și penalizare pentru intervalul de greutate a carcaselor (diagrama referitoare la distribuția greutății carcaselor clasificate).

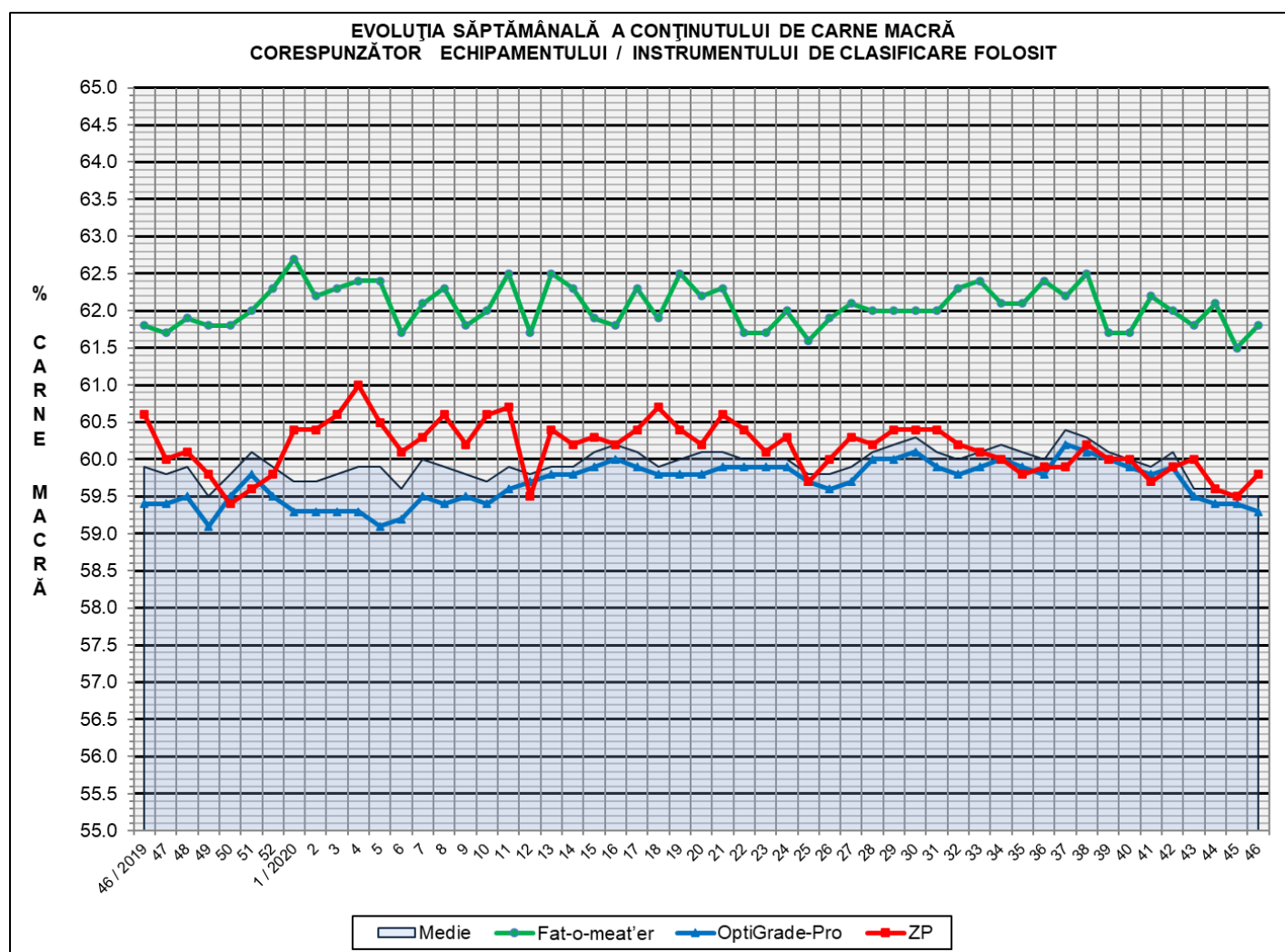
EVOLUȚIA SĂPTĂMÂNALĂ CUMULATIVĂ A NUMĂRULUI DE CARCASE CLASIFICATE



% Modificare	
1 AN	MEDIE 5 ANI (2015 - 2019)
-7.9%	-11.6%

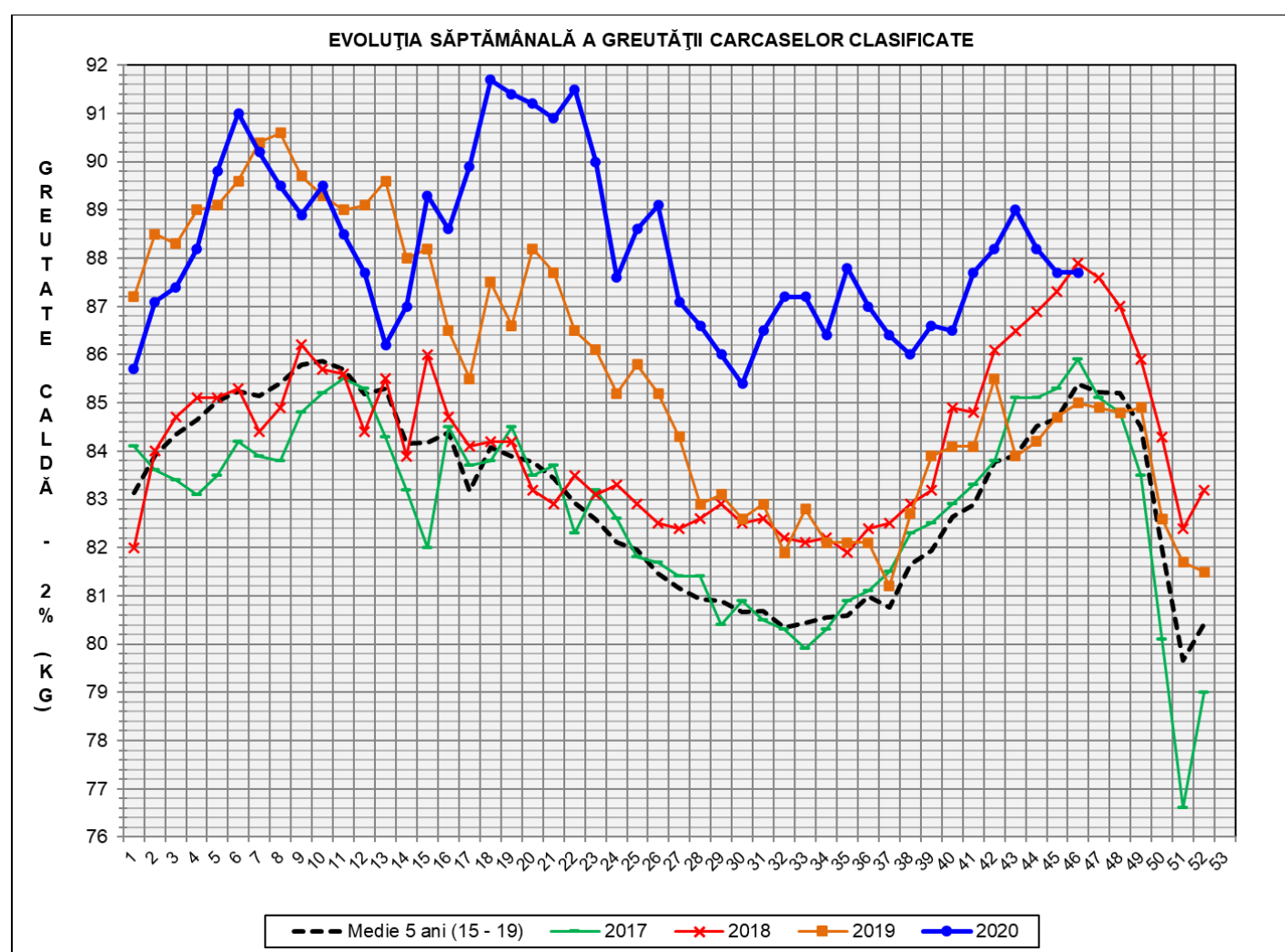
Numărul de carcase clasificate în săptămâna 9 - 15 noiembrie 2020 în funcție de echipamentul / instrumentul folosit

Metoda	Echipament / instrument	Număr carcase	% din total carcase
Sondă Optică	Fat-o-meat'er	5,459	6.62%
	OptiGrade-Pro	73,803	89.56%
ZP	Rigla	3,144	3.82%
TOTAL		82,406	100.00%



**ÎNCADRAREA ÎN CLASE A CARCASELOR DE PORCINE CLASIFICATE
ÎN SĂPTĂMÂNA 9 - 15 NOIEMBRIE 2020**

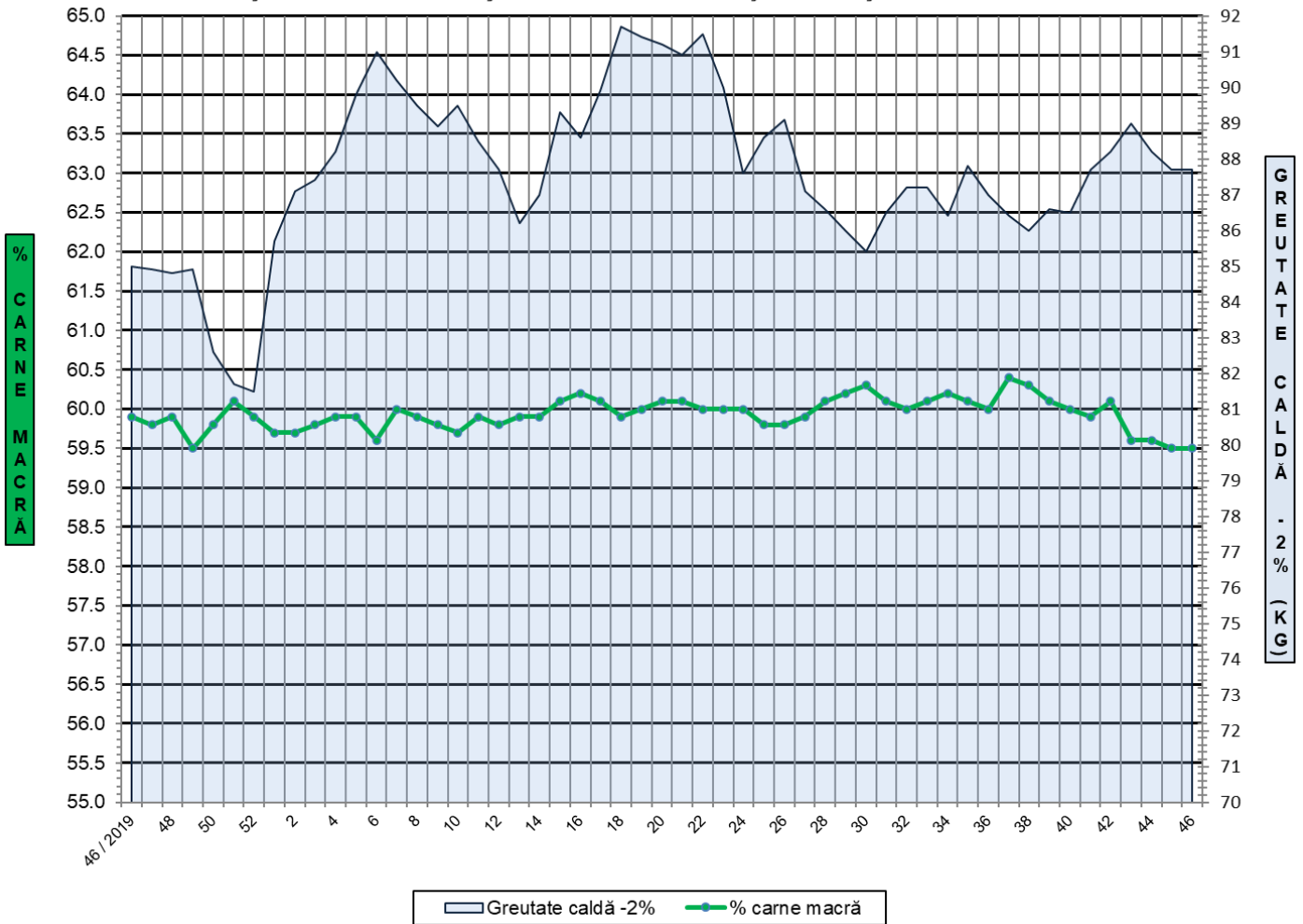
CLASA	% CARNE MACRĂ	NUMĂR CARCASE	% DIN TOTAL	% CARNE MACRĂ	GREUTATE CALDĂ - 2% (KG)
S	≥ 60	40,720	49.41	62.1	86.0
E	55 - 59.9	34,447	41.80	58.0	89.1
U	50 - 54.9	6,413	7.78	53.3	91.3
R	45 - 49.9	724	0.88	48.3	90.7
O	40 - 44.9	92	0.11	43.1	91.2
P	< 40	10	0.01	38.4	91.2
TOTAL		82,406	100.00	59.5	87.7



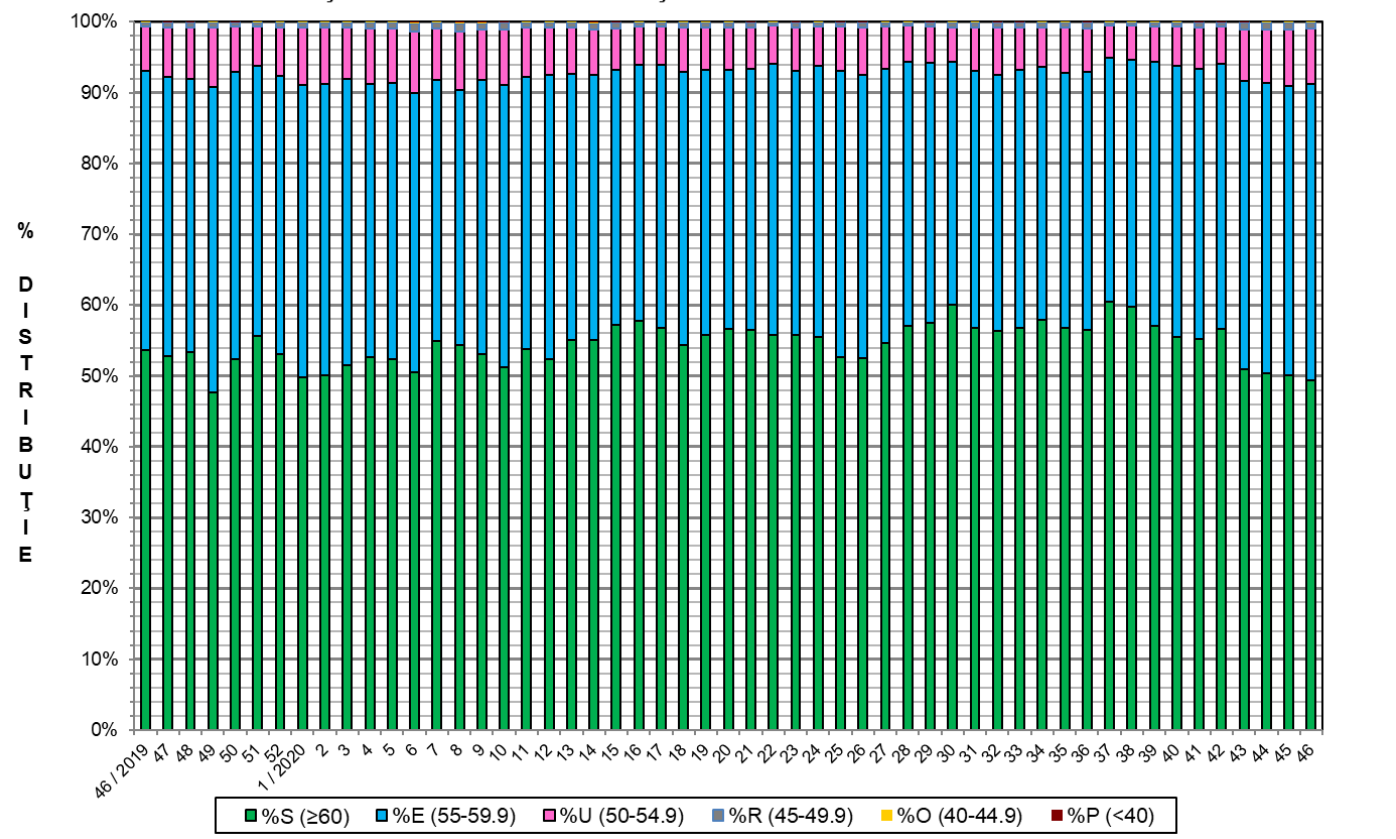
GREUTATE CALDĂ - 2% (KG)	VARIAȚIE			
	1 SĂPT	4 SĂPT	1 AN	MEDIE 5 ANI (2015 - 2019)
87.7	0.0%	-0.6%	3.2%	2.7%



FLUCTUAȚIA SĂPTĂMÂNALĂ A CONȚINUTULUI DE CARNE MACRĂ ȘI A GREUTĂȚII CARCASELOR CLASIFICATE

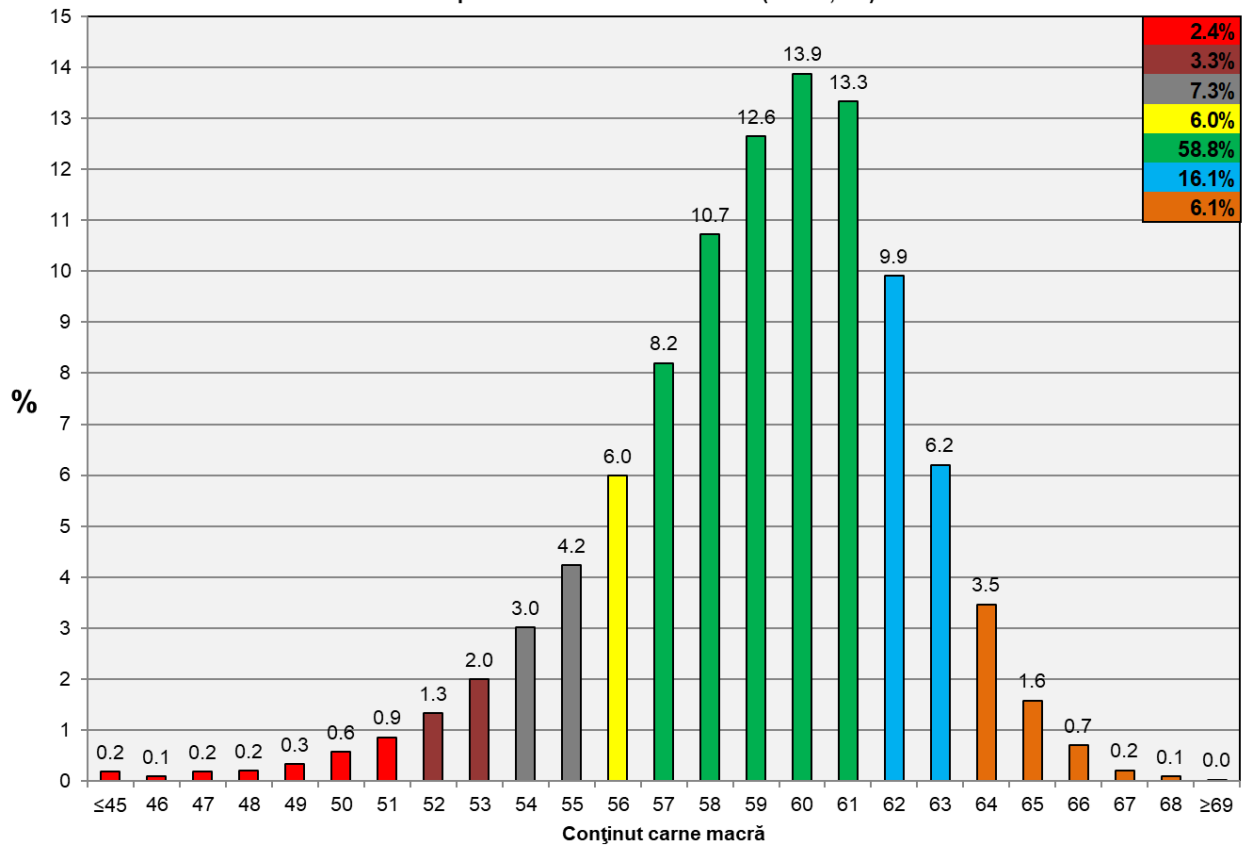


FLUCTUAȚIA SĂPTĂMÂNALĂ A DISTRIBUȚIEI CARCASELOR CLASIFICATE ÎN CLASELE SEUROP





**Distribuția conținutului de carne macră a carcaselor clasificate în România
în săptămâna 9 - 15 noiembrie 2020 (N = 82,406)**



**Distribuția greutății carcaselor clasificate în România
în săptămâna 9 - 15 noiembrie 2020 (N = 82,406)**

