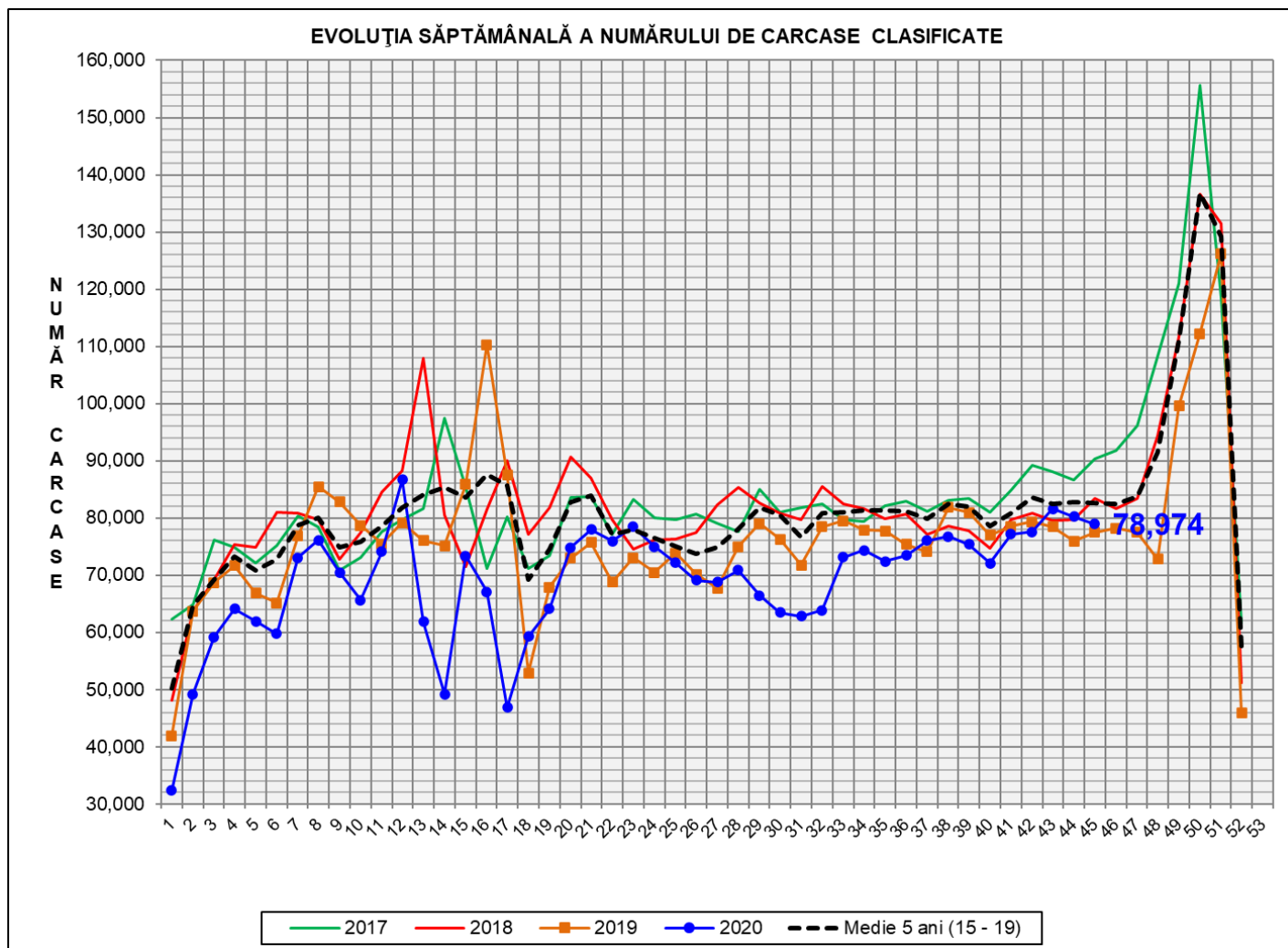


# Rezultatele clasificării carcaselor de porcine

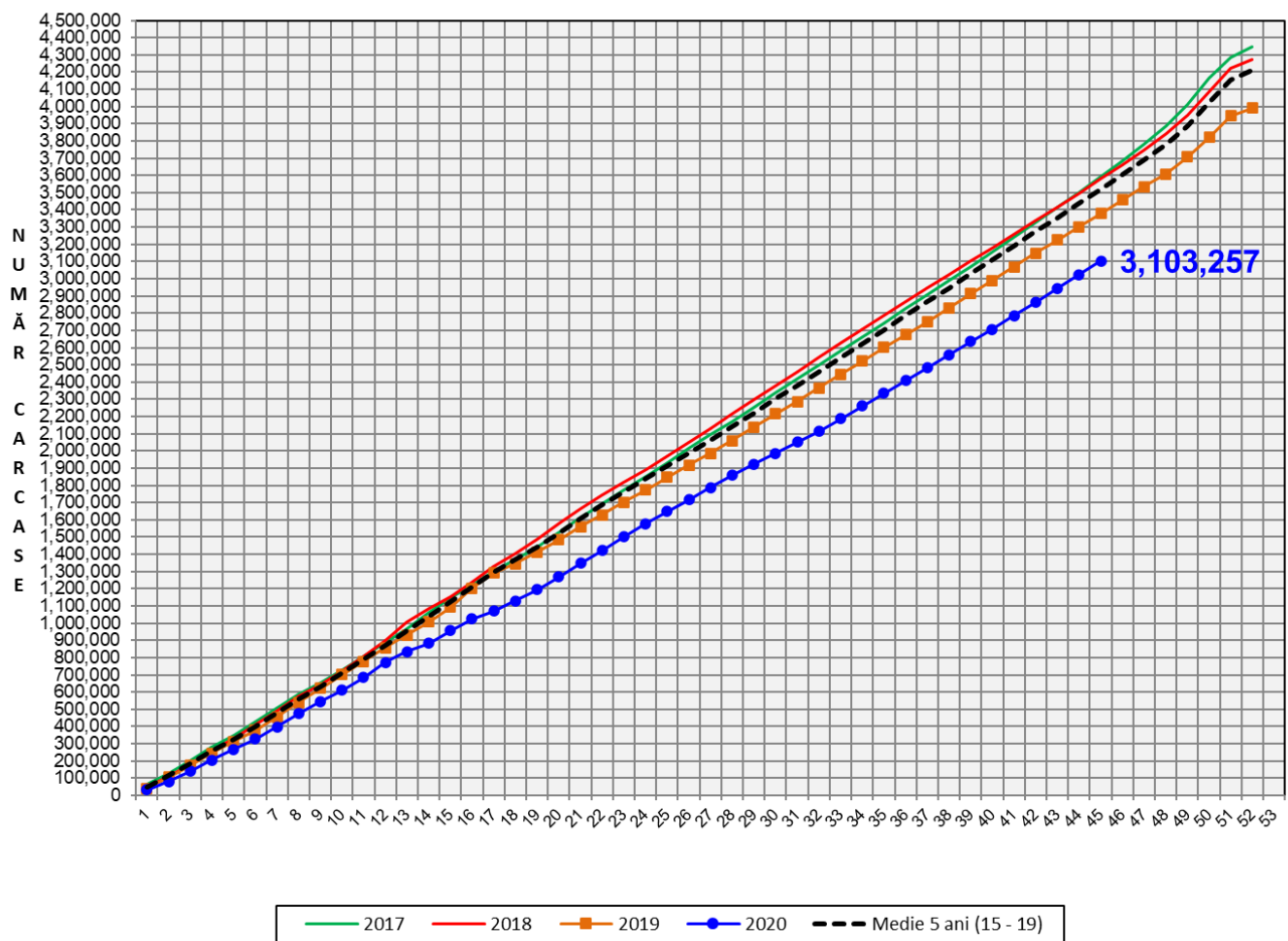
## Săptămâna 45 (2 – 8 noiembrie 2020)



% Modificare		
1 SĂPT	1 AN	MEDIE 5 ANI (2015 - 2019)
-1.6%	1.9%	-4.3%

**N.B. Culorile coloanelor din diagramele de la pagina 6 sunt în legătură cu grila de prețuri (diagrama referitoare la distribuția conținutului de carne macră a carcaselor clasificate) și cu grila de bonificație și penalizare pentru intervalul de greutate a carcaselor (diagrama referitoare la distribuția greutății carcaselor clasificate).**

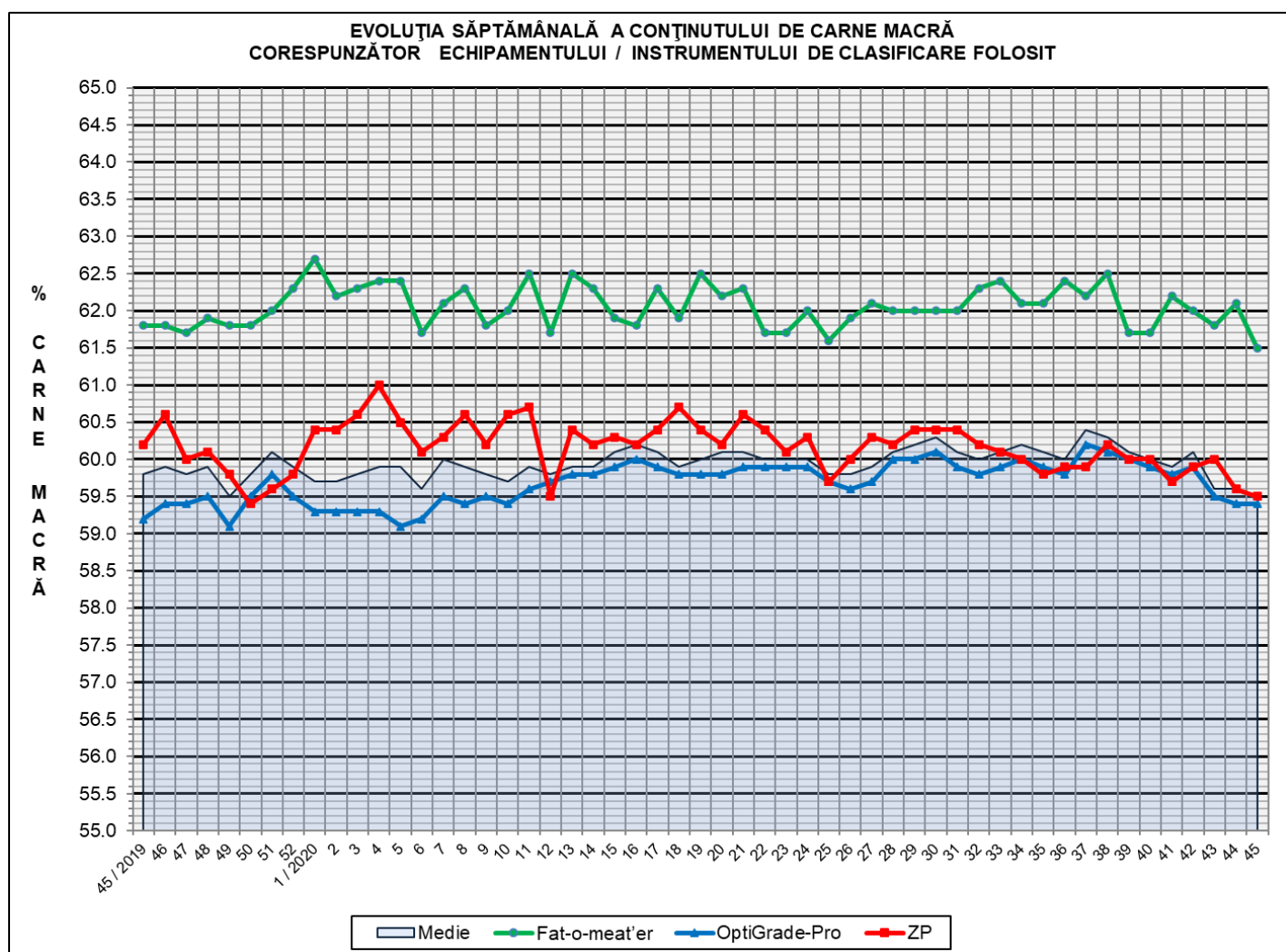
EVOLUȚIA SĂPTĂMÂNALĂ CUMULATIVĂ A NUMĂRULUI DE CARCASE CLASIFICATE



% Modificare	
1 AN	MEDIE 5 ANI (2015 - 2019)
-8.2%	-11.8%

## Numărul de carcase clasificate în săptămâna 2 - 8 noiembrie 2020 în funcție de echipamentul / instrumentul folosit

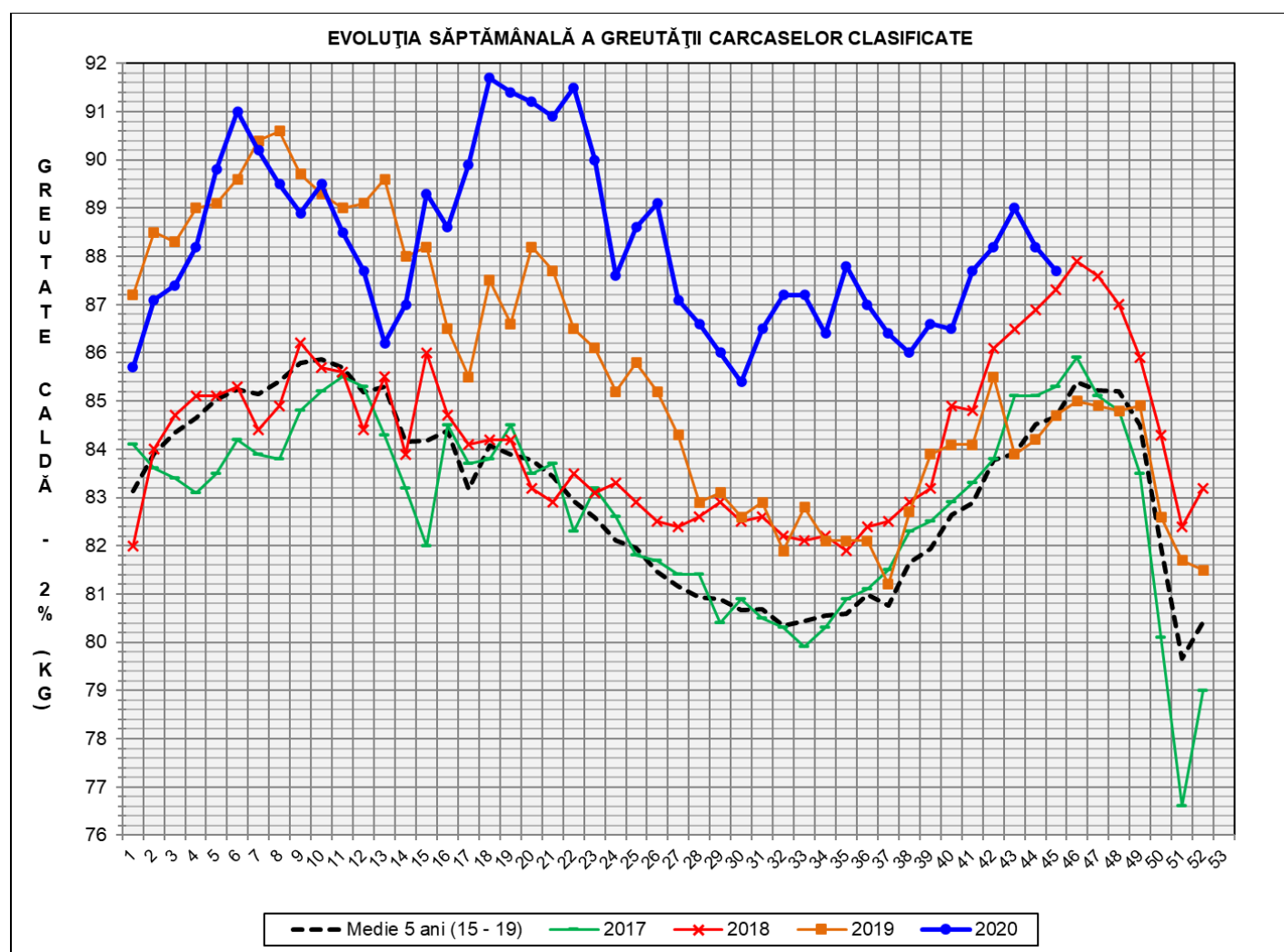
Metoda	Echipament / instrument	Număr carcase	% din total carcase
Sondă Optică	Fat-o-meat'er	5,448	6.90%
	OptiGrade-Pro	70,408	89.15%
ZP	Rigla	3,118	3.95%
<b>TOTAL</b>		<b>78,974</b>	<b>100.00%</b>





**ÎNCADRAREA ÎN CLASE A CARCASELOR DE PORCINE CLASIFICATE  
ÎN SĂPTĂMÂNA 2 - 8 NOIEMBRIE 2020**

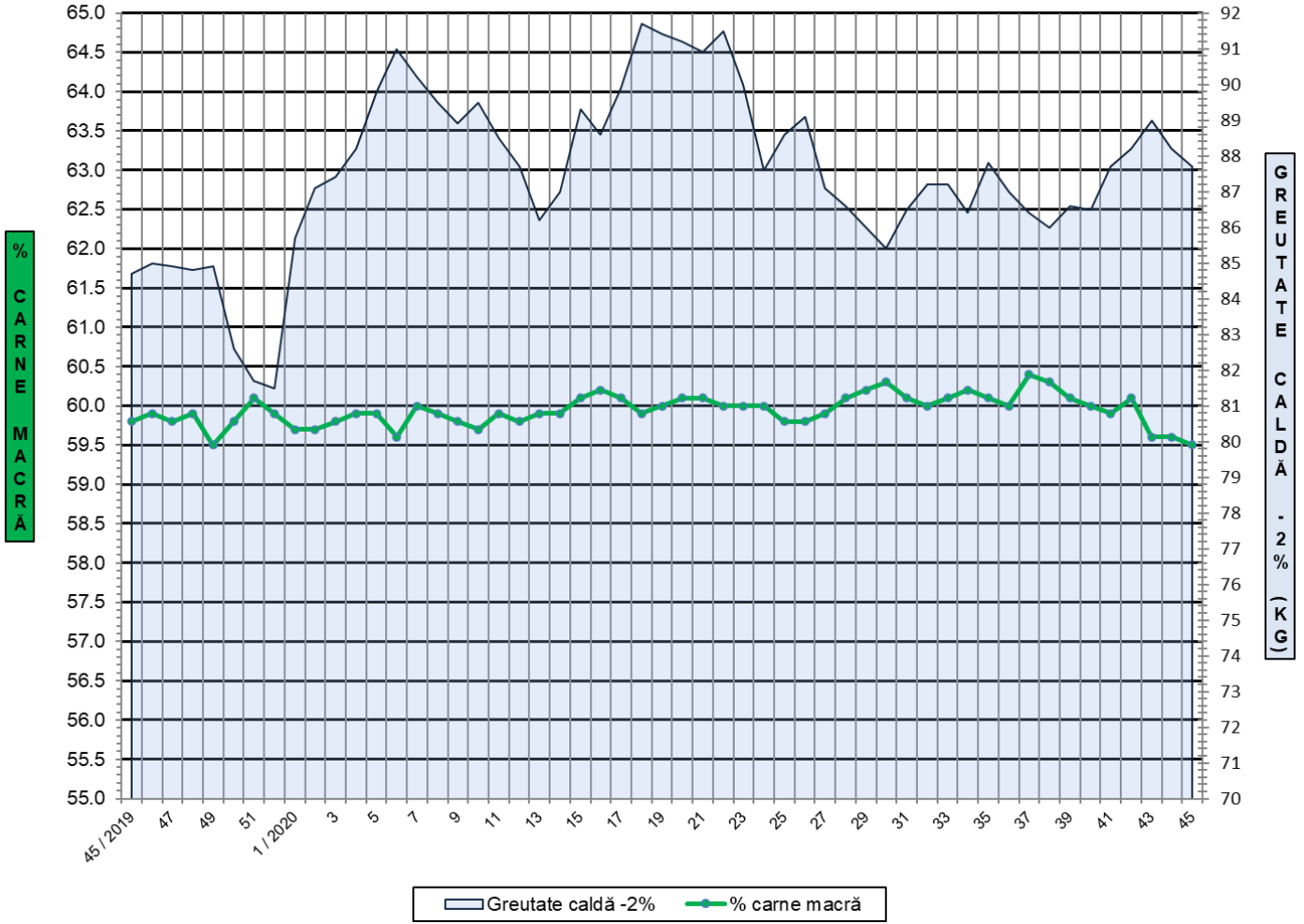
CLASA	% CARNE MACRĂ	NUMĂR CARCASE	% DIN TOTAL	% CARNE MACRĂ	GREUTATE CALDĂ - 2% (KG)
<b>S</b>	<b>≥ 60</b>	<b>39,562</b>	<b>50.09</b>	<b>62.1</b>	<b>85.8</b>
<b>E</b>	<b>55 - 59.9</b>	<b>32,292</b>	<b>40.89</b>	<b>58.0</b>	<b>89.1</b>
<b>U</b>	<b>50 - 54.9</b>	<b>6,216</b>	<b>7.87</b>	<b>53.2</b>	<b>91.6</b>
<b>R</b>	<b>45 - 49.9</b>	<b>817</b>	<b>1.03</b>	<b>48.3</b>	<b>92.6</b>
<b>O</b>	<b>40 - 44.9</b>	<b>76</b>	<b>0.10</b>	<b>43.1</b>	<b>91.1</b>
<b>P</b>	<b>&lt; 40</b>	<b>11</b>	<b>0.01</b>	<b>38.8</b>	<b>87.2</b>
<b>TOTAL</b>		<b>78,974</b>	<b>100.00</b>	<b>59.5</b>	<b>87.7</b>



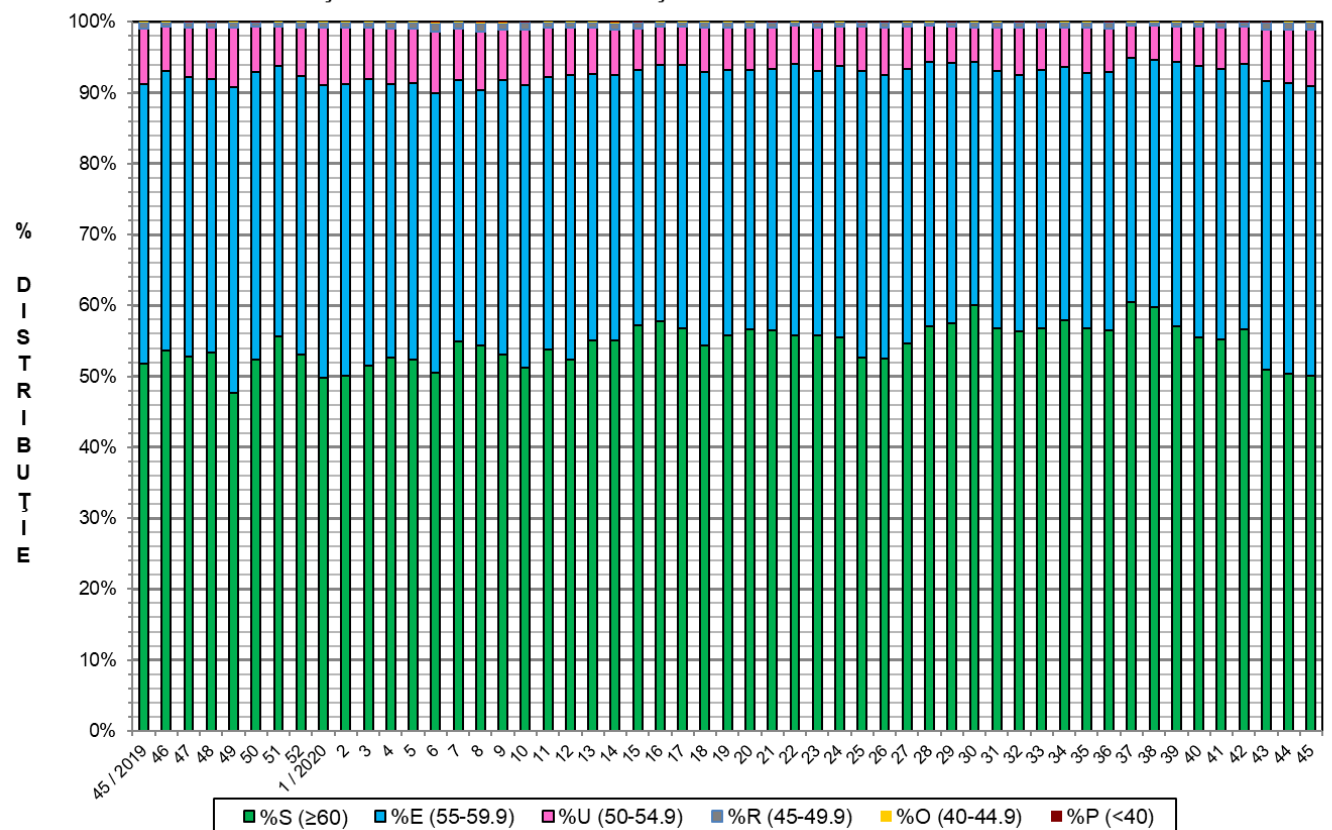
GREUTATE CALDĂ - 2% (KG)	VARIAȚIE			
	1 SĂPT	4 SĂPT	1 AN	MEDIE 5 ANI (2015 - 2019)
<b>87.7</b>	<b>-0.6%</b>	<b>0.0%</b>	<b>3.5%</b>	<b>3.6%</b>



FLUCTUAȚIA SĂPTĂMÂNALĂ A CONȚINUTULUI DE CARNE MACRĂ ȘI A GREUTĂȚII CARCASELOR CLASIFICATE

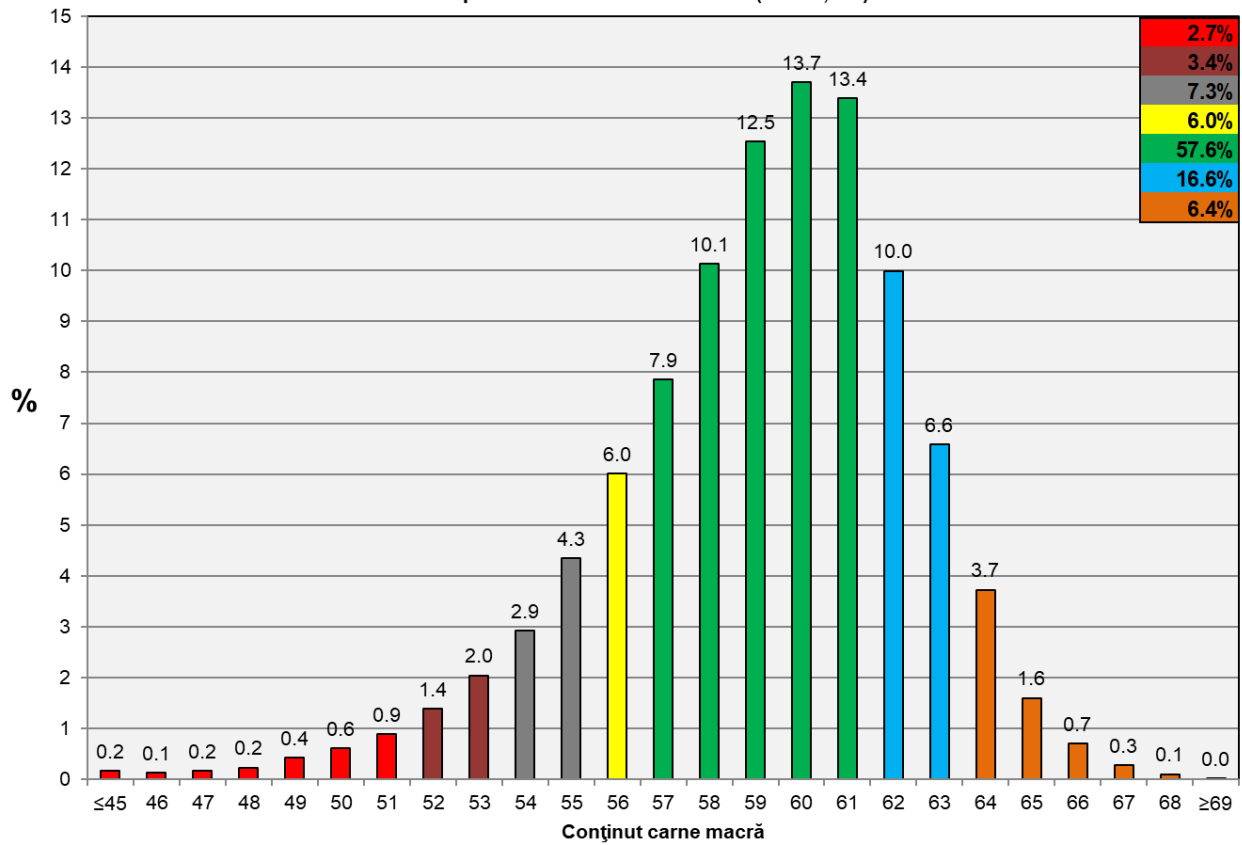


FLUCTUAȚIA SĂPTĂMÂNALĂ A DISTRIBUȚIEI CARCASELOR CLASIFICATE ÎN CLASELE SEUROP





**Distribuția conținutului de carne macră a carcaselor clasificate în România  
în săptămâna 2 - 8 noiembrie 2020 (N = 78,974)**



**Distribuția greutății carcaselor clasificate în România  
în săptămâna 2 - 8 noiembrie 2020 (N = 78,974)**

