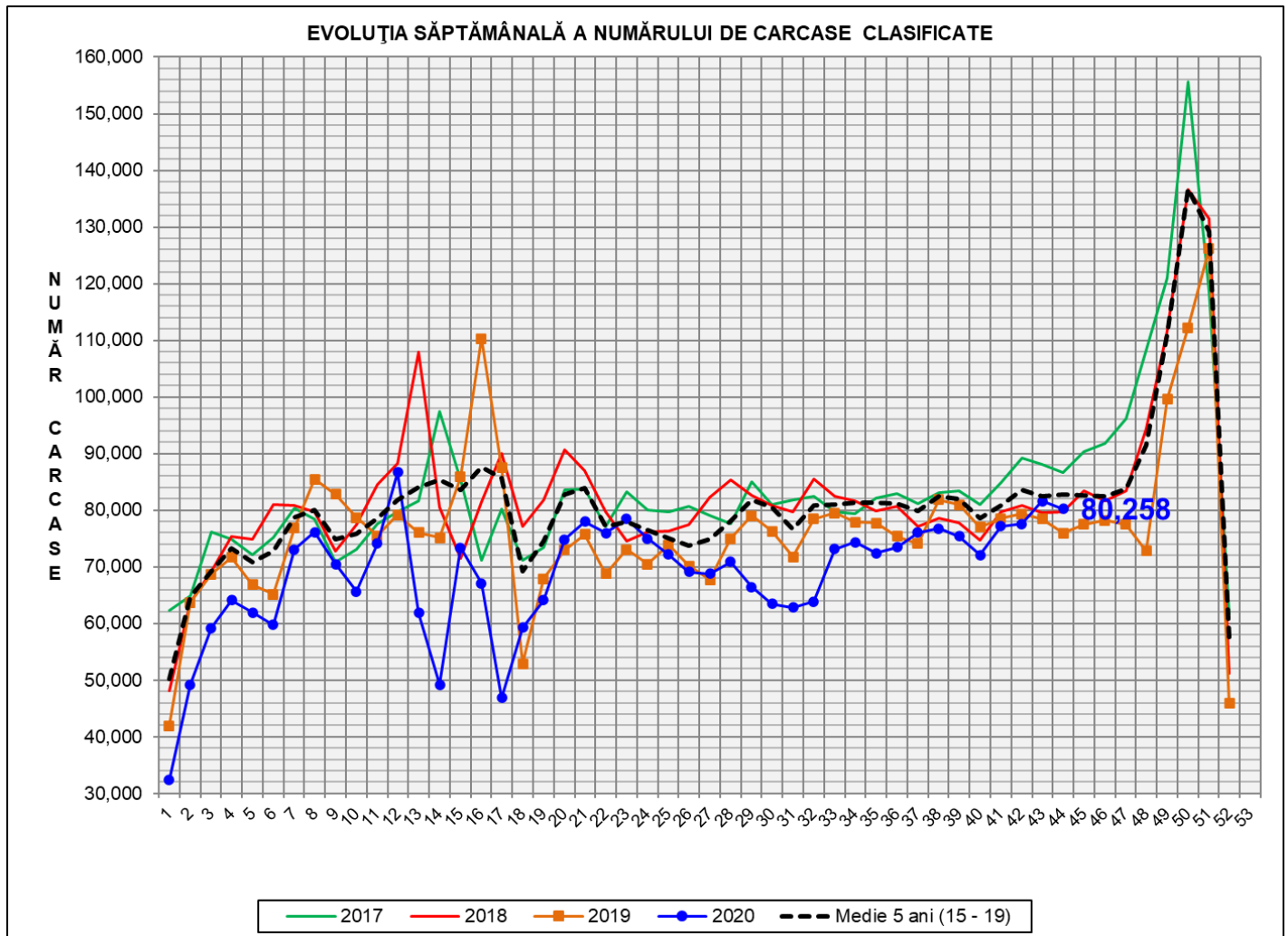


Rezultatele clasificării carcaselor de porcine

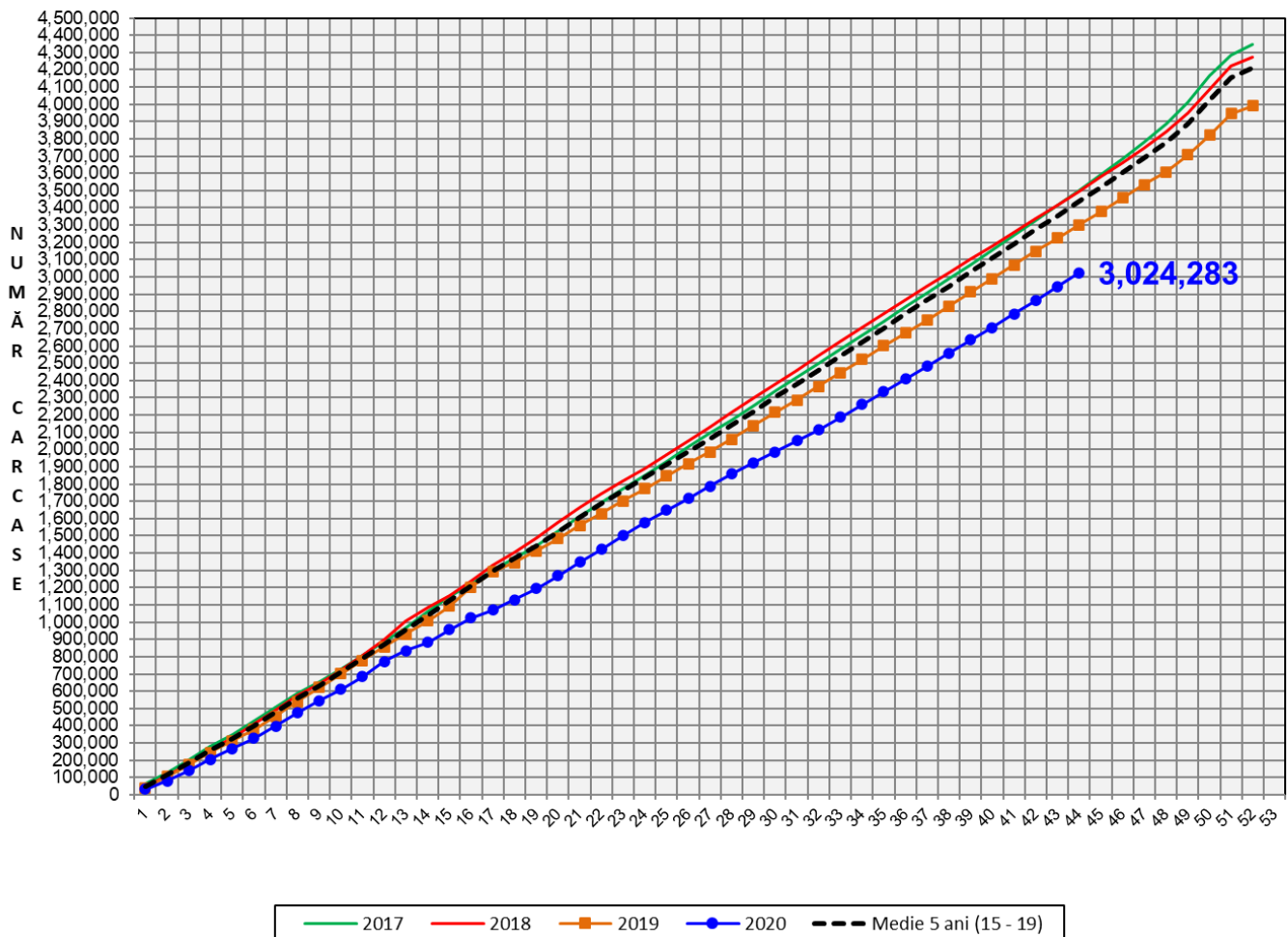
Săptămâna 44 (26 octombrie – 1 noiembrie 2020)



% Modificare		
1 SĂPT	1 AN	MEDIE 5 ANI (2015 - 2019)
-1.6%	5.7%	-3.0%

N.B. Culoarea coloanelor din diagramele de la pagina 6 sunt în legătură cu grila de prețuri (diagrama referitoare la distribuția conținutului de carne macră a carcaselor clasificate) și cu grila de bonificație și penalizare pentru intervalul de greutate a carcaselor (diagrama referitoare la distribuția greutății carcaselor clasificate).

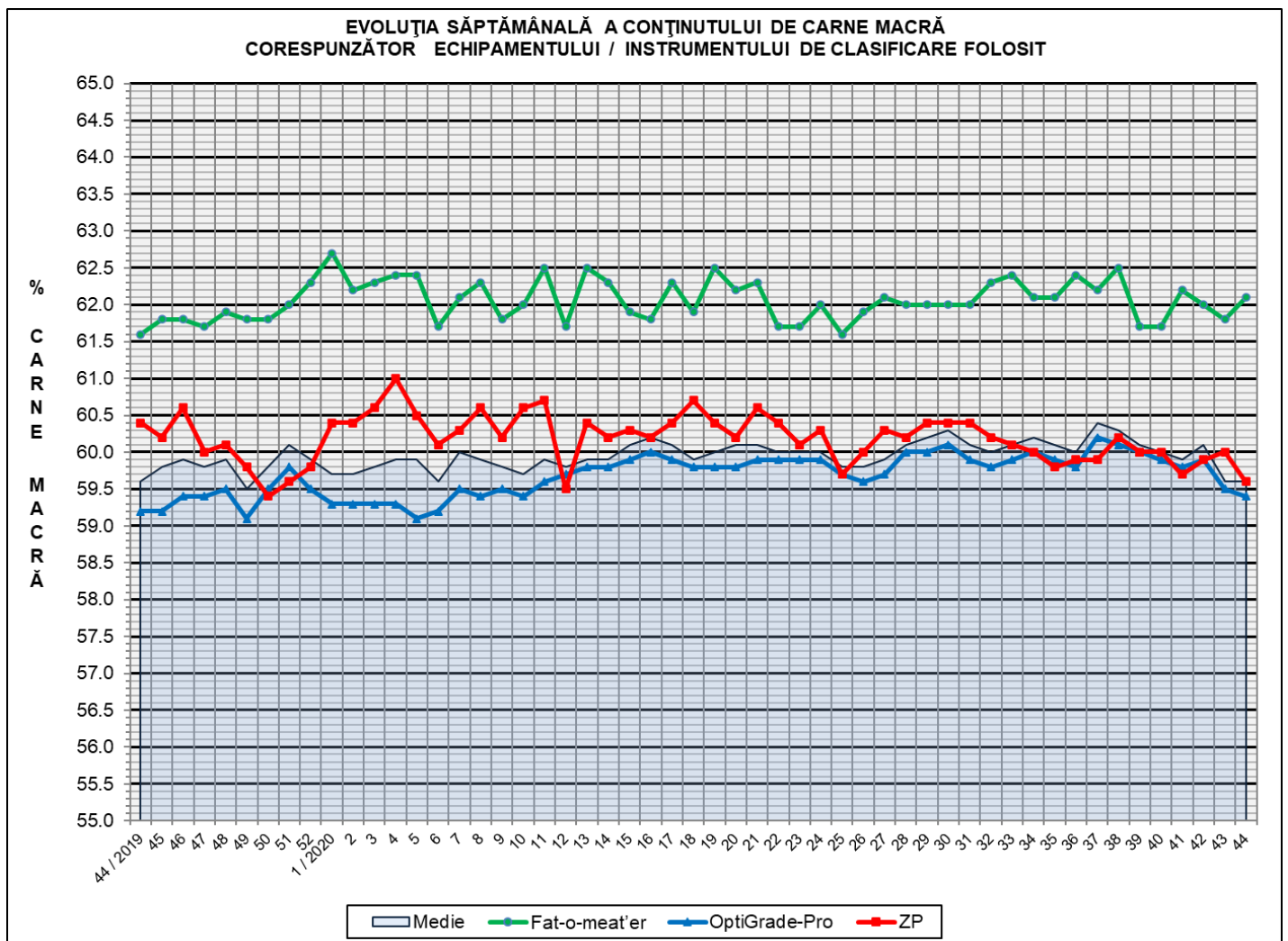
EVOLUȚIA SĂPTĂMÂNALĂ CUMULATIVĂ A NUMĂRULUI DE CARCASE CLASIFICATE



% Modificare	
1 AN	MEDIE 5 ANI (2015 - 2019)
-8.4%	-12.0%

Numărul de carcase clasificate în săptămâna 26 octombrie - 1 noiembrie 2020 în funcție de echipamentul / instrumentul folosit

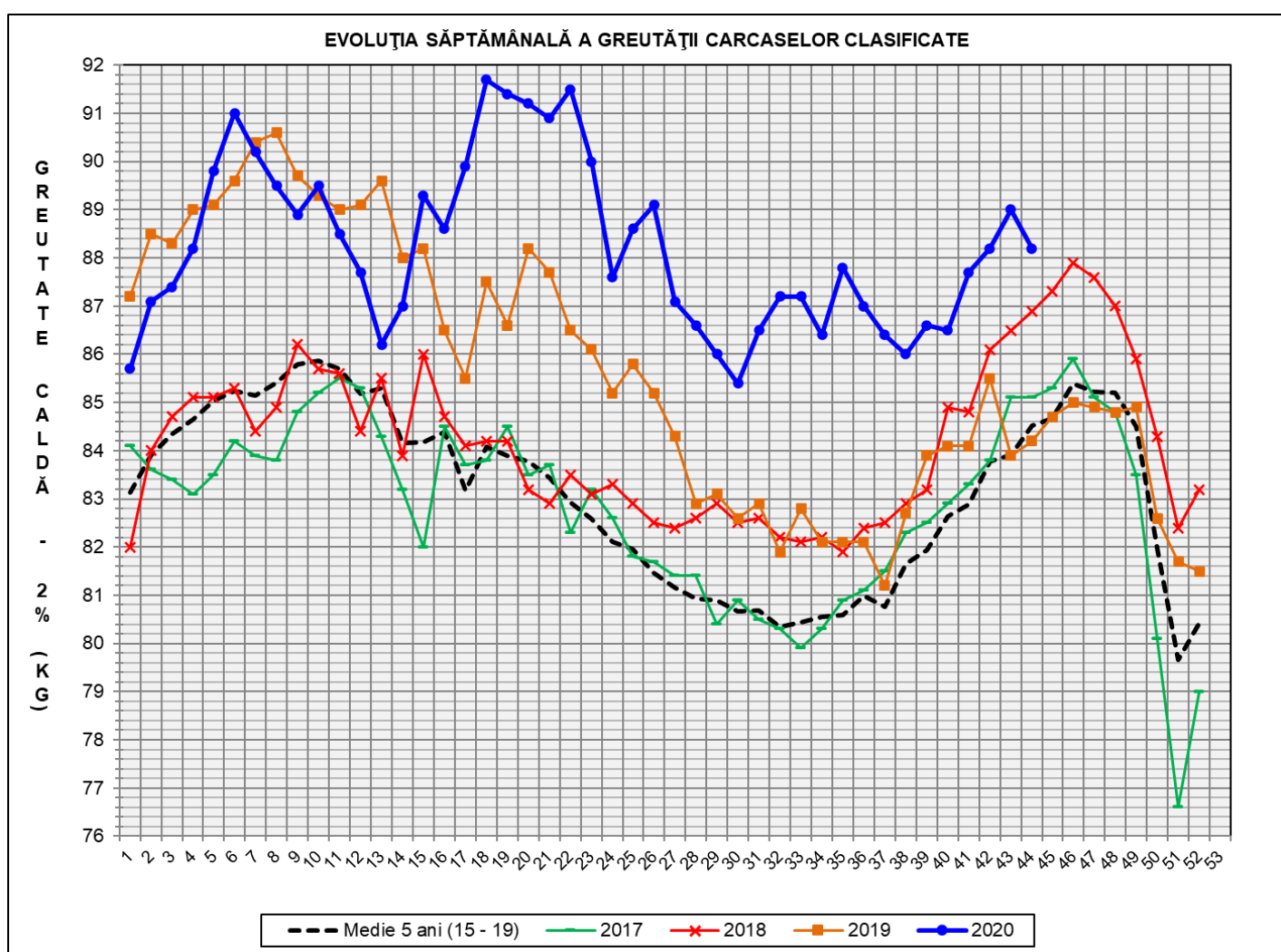
Metoda	Echipament / instrument	Număr carcase	% din total carcase
Sondă Optică	Fat-o-meat'er	6,766	8.43%
	OptiGrade-Pro	70,269	87.55%
ZP	Rigla	3,223	4.02%
TOTAL		80,258	100.00%





**ÎNCADRAREA ÎN CLASE A CARCASELOR DE PORCINE CLASIFICATE
ÎN SĂPTĂMÂNA 26 OCTOMBRIE - 1 NOIEMBRIE 2020**

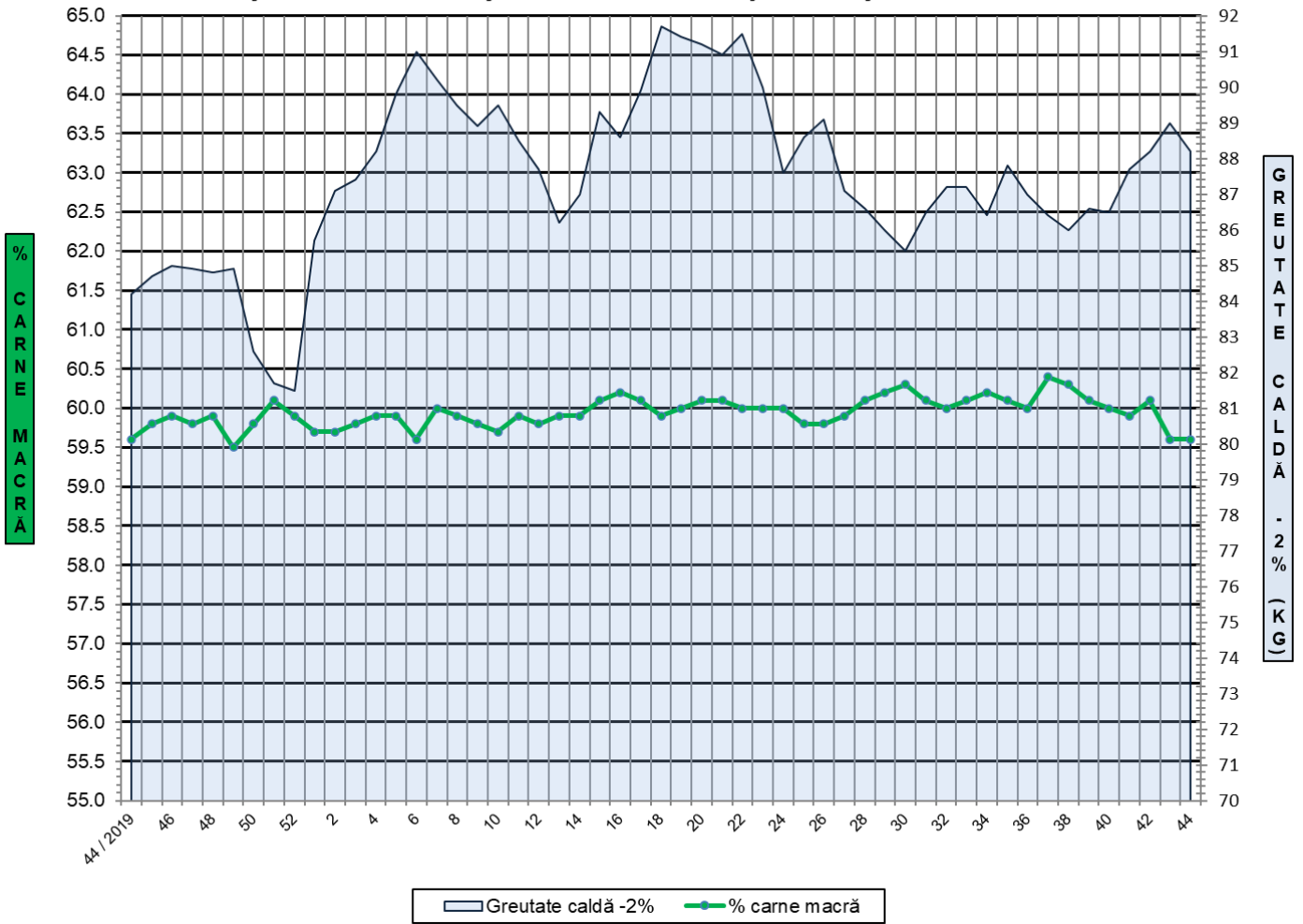
CLASA	% CARNE MACRĂ	NUMĂR CARCASE	% DIN TOTAL	% CARNE MACRĂ	GREUTATE CALDĂ - 2% (KG)
S	≥ 60	40,441	50.39	62.1	86.3
E	55 - 59.9	32,862	40.95	58.0	89.8
U	50 - 54.9	6,138	7.65	53.2	91.5
R	45 - 49.9	705	0.88	48.3	91.7
O	40 - 44.9	101	0.13	42.9	89.1
P	< 40	11	0.01	37.6	85.0
TOTAL		80,258	100.00	59.6	88.2



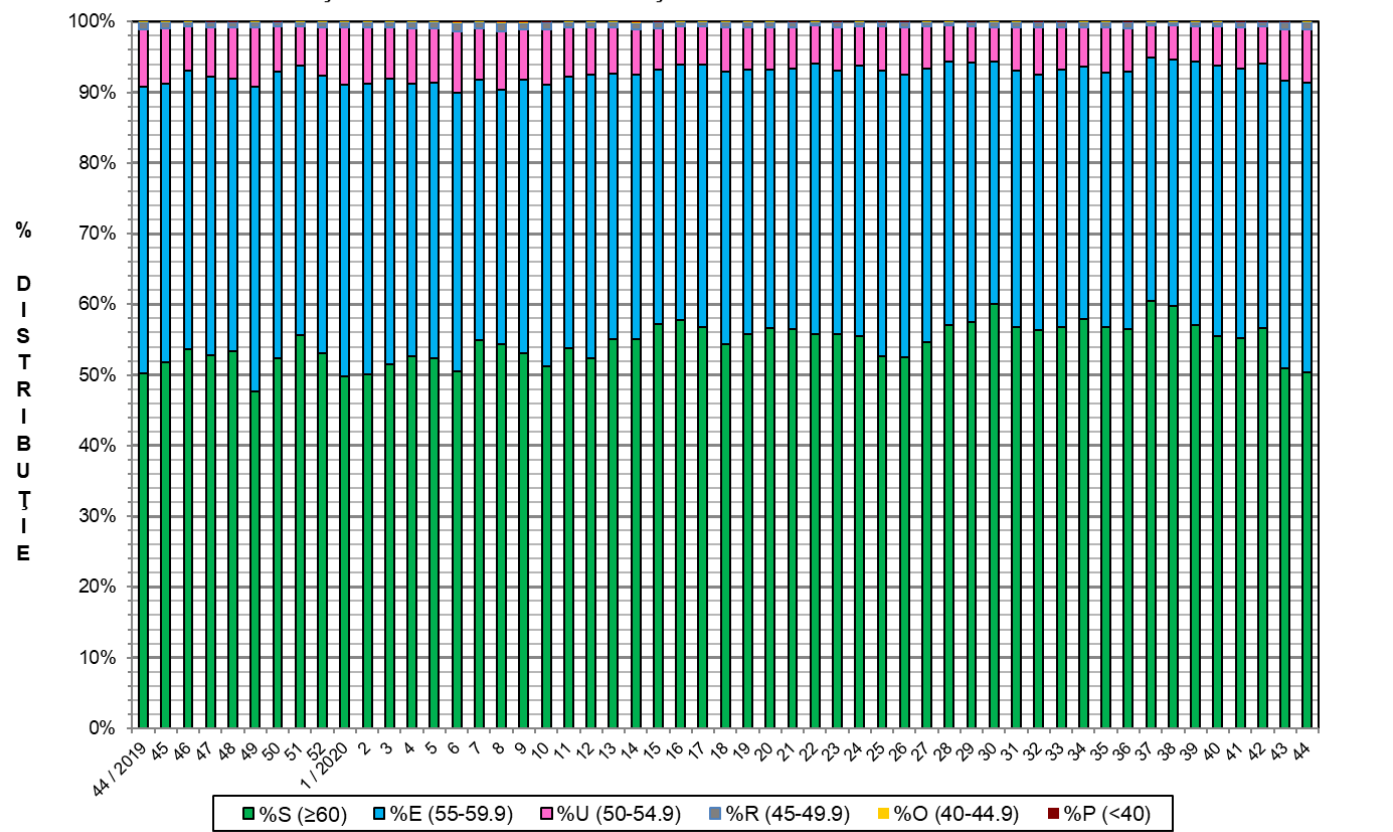
GREUTATE CALDĂ - 2% (KG)	VARIAȚIE			
	1 SĂPT	4 SĂPT	1 AN	MEDIE 5 ANI (2015 - 2019)
88.2	-0.9%	2.0%	4.8%	4.4%



FLUCTUAȚIA SĂPTĂMÂNALĂ A CONȚINUTULUI DE CARNE MACRĂ ȘI A GREUTĂȚII CARCASELOR CLASIFICATE

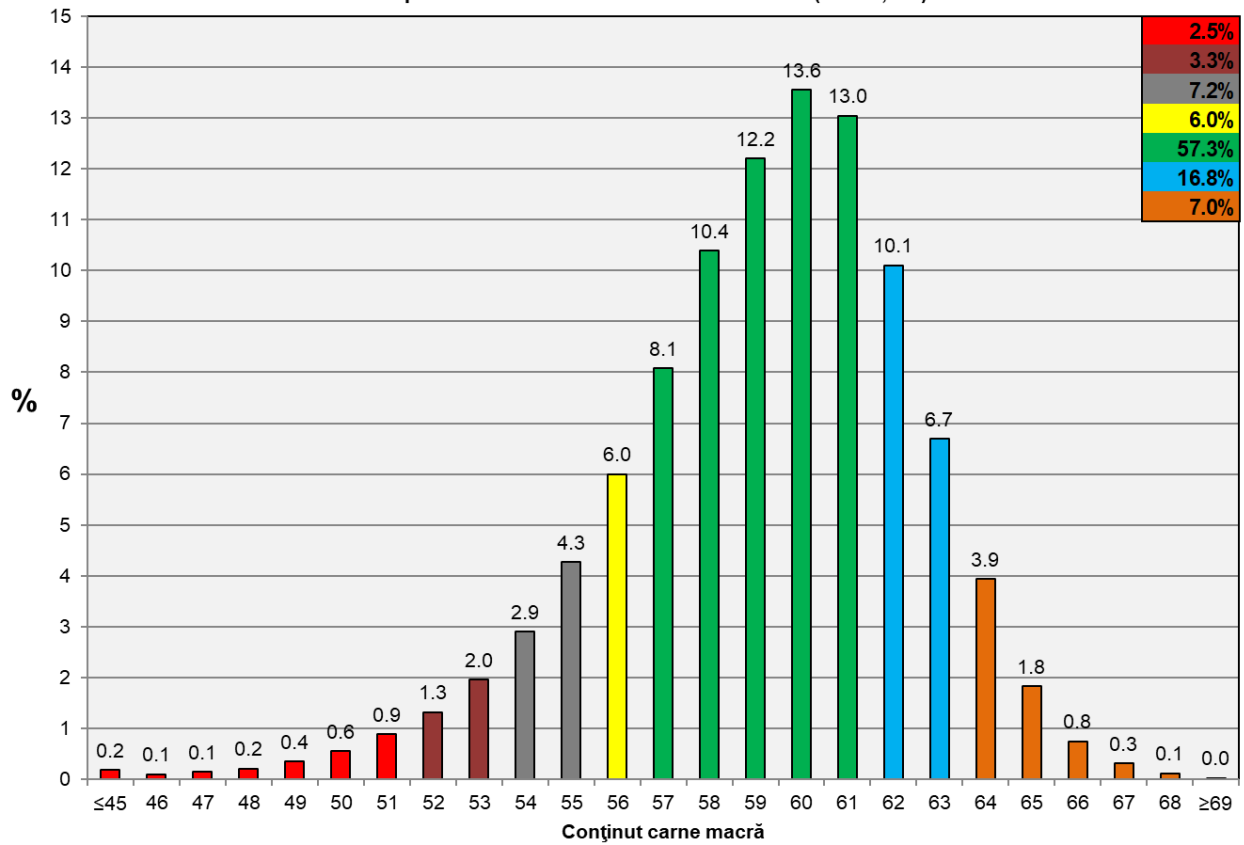


FLUCTUAȚIA SĂPTĂMÂNALĂ A DISTRIBUȚIEI CARCASELOR CLASIFICATE ÎN CLASELE SEUROP





**Distribuția conținutului de carne macră a carcaselor clasificate în România
în săptămâna 26 octombrie - 1 noiembrie 2020 (N = 80,258)**



**Distribuția greutatei carcaselor clasificate în România
în săptămâna 26 octombrie - 1 noiembrie 2020 (N = 80,258)**

