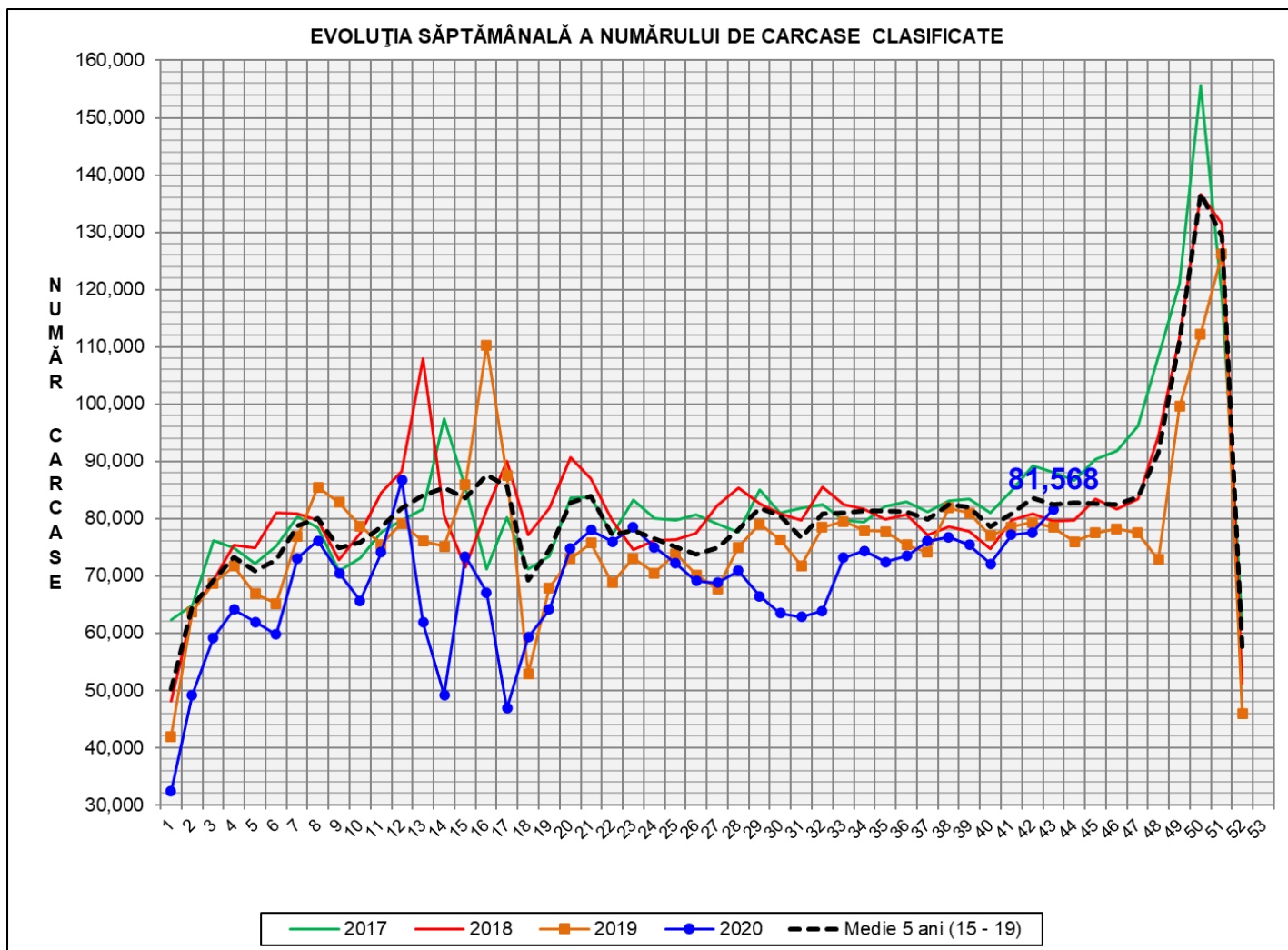


Rezultatele clasificării carcaselor de porcine

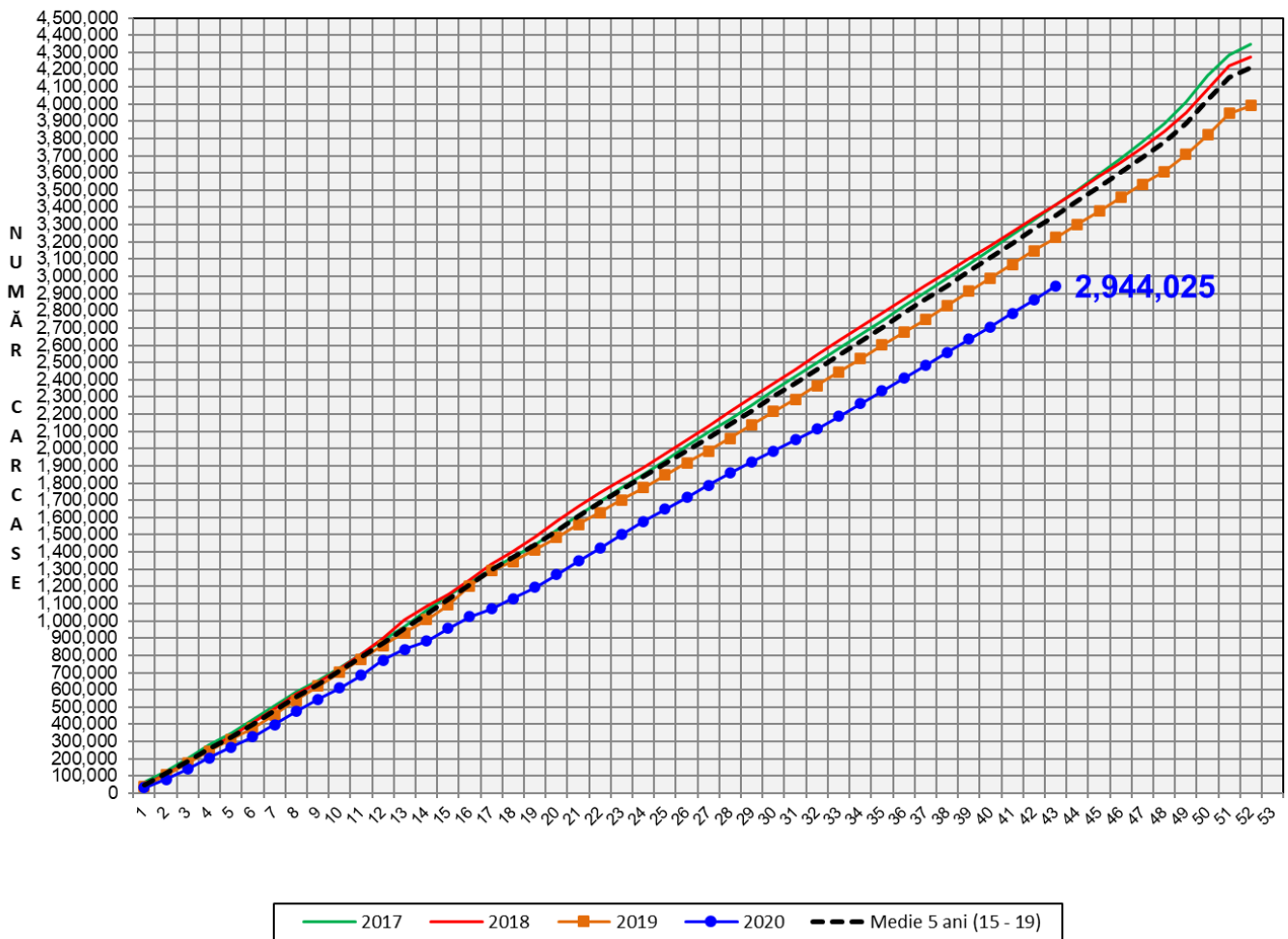
Săptămâna 43 (19 – 25 octombrie 2020)



% Modificare		
1 SĂPT	1 AN	MEDIE 5 ANI (2015 - 2019)
5.2%	3.9%	-1.0%

N.B. Culorile coloanelor din diagramele de la pagina 6 sunt în legătură cu grila de prețuri (diagrama referitoare la distribuția conținutului de carne macră a carcaselor clasificate) și cu grila de bonificație și penalizare pentru intervalul de greutate a carcaselor (diagrama referitoare la distribuția greutății carcaselor clasificate).

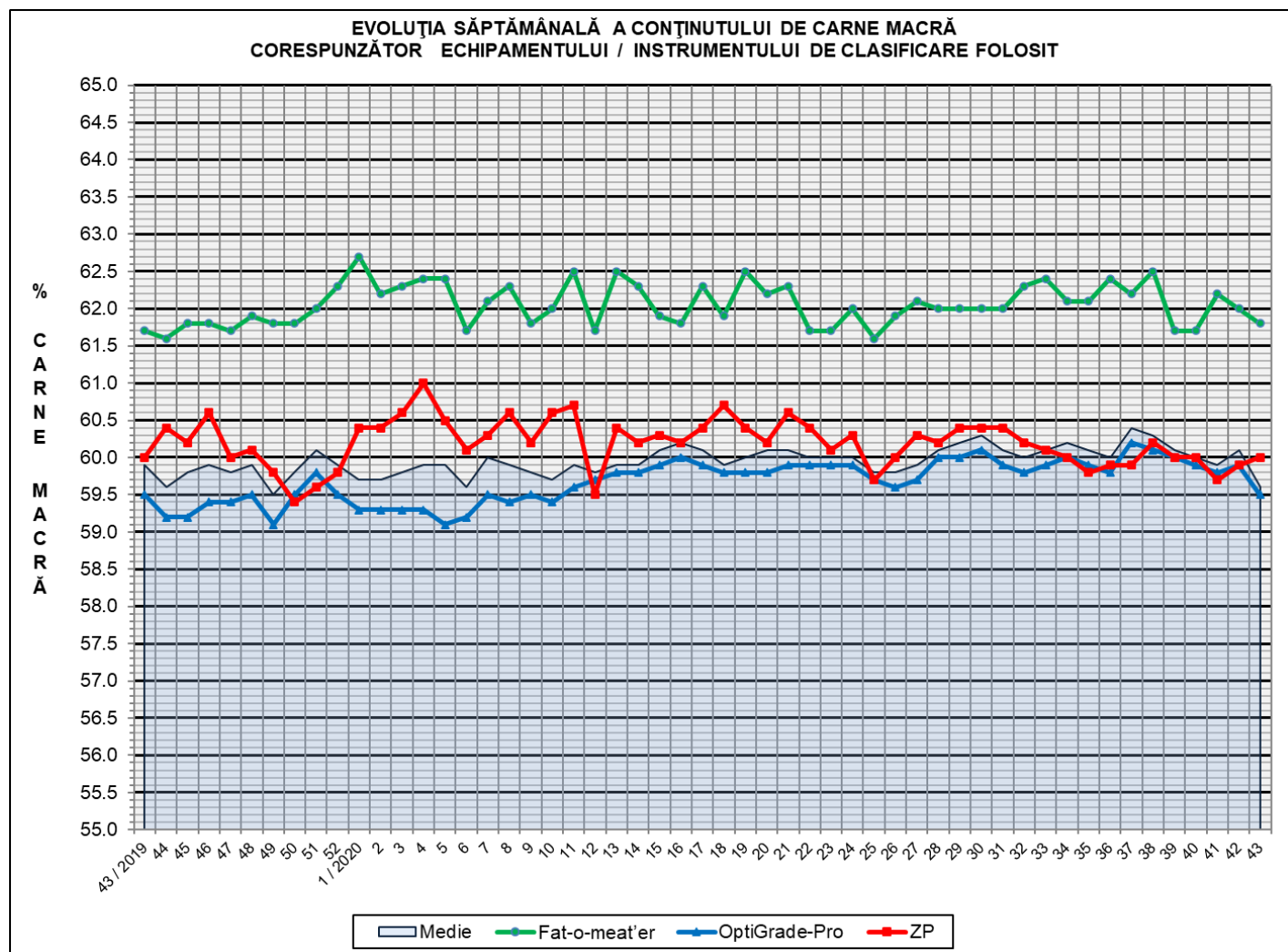
EVOLUȚIA SĂPTĂMÂNALĂ CUMULATIVĂ A NUMĂRULUI DE CARCASE CLASIFICATE



% Modificare	
1 AN	MEDIE 5 ANI (2015 - 2019)
-8.7%	-12.3%

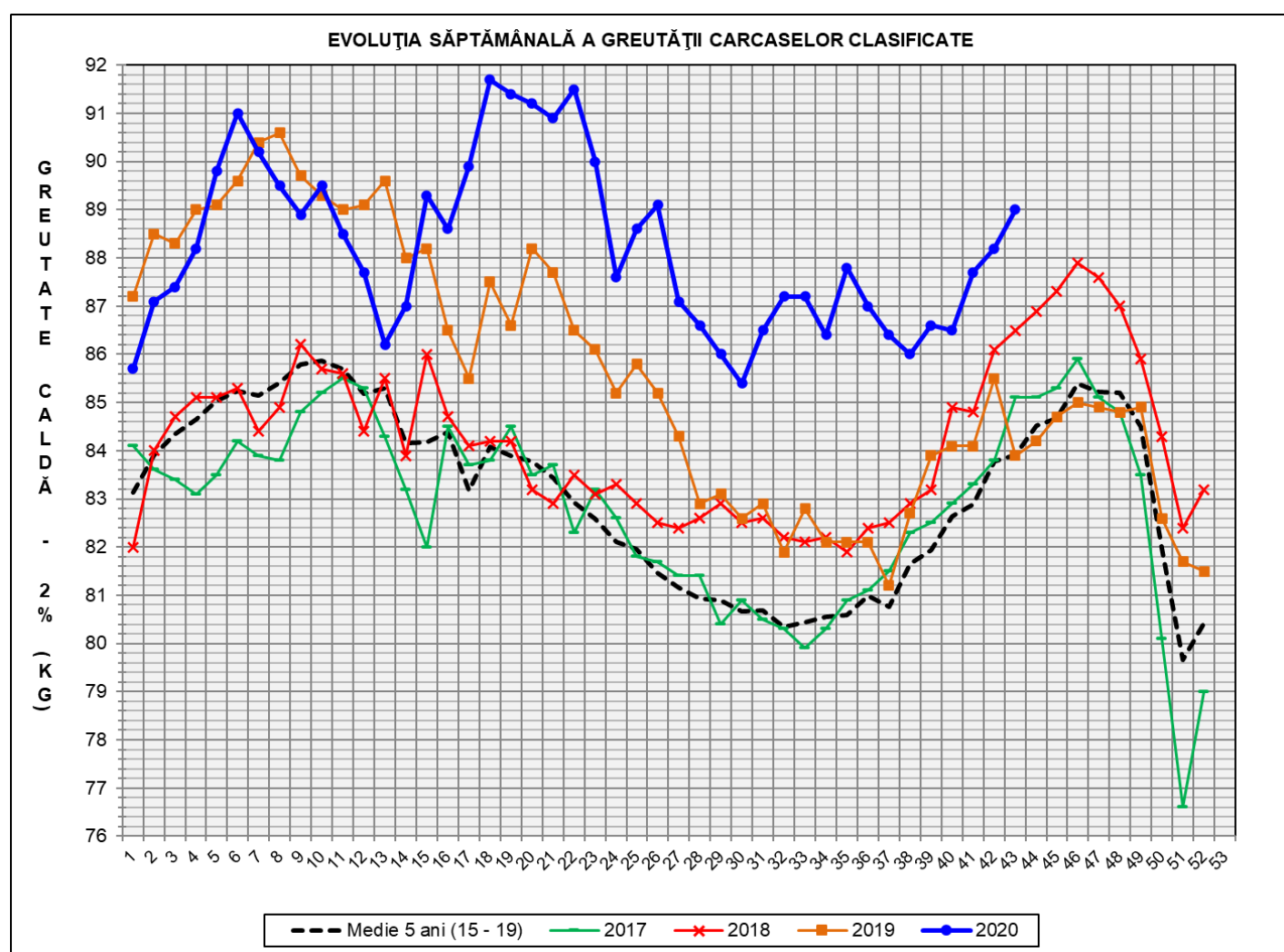
Numărul de carcase clasificate în săptămâna 19 - 25 octombrie 2020 în funcție de echipamentul / instrumentul folosit

Metoda	Echipament / instrument	Număr carcase	% din total carcase
Sondă Optică	Fat-o-meat'er	5,649	6.93%
	OptiGrade-Pro	73,624	90.26%
ZP	Rigla	2,295	2.81%
TOTAL		81,568	100.00%



**ÎNCADRAREA ÎN CLASE A CARCASELOR DE PORCINE CLASIFICATE
ÎN SĂPTĂMÂNA 19 - 25 OCTOMBRIE 2020**

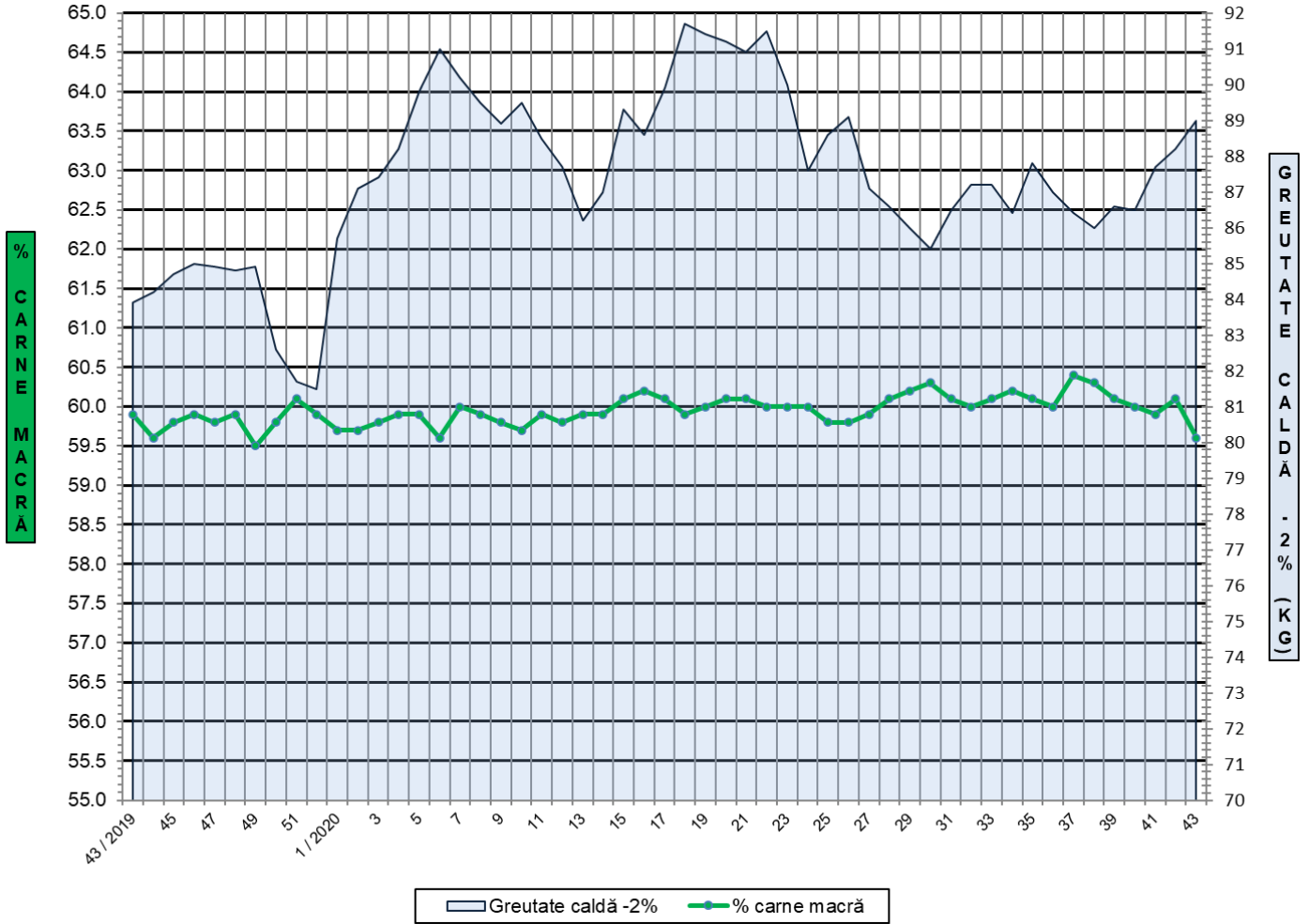
CLASA	% CARNE MACRĂ	NUMĂR CARCASE	% DIN TOTAL	% CARNE MACRĂ	GREUTATE CALDĂ - 2% (KG)
S	≥ 60	41,525	50.91	62.1	87.1
E	55 - 59.9	33,281	40.80	58.0	90.6
U	50 - 54.9	5,918	7.26	53.2	93.1
R	45 - 49.9	732	0.90	48.1	93.3
O	40 - 44.9	90	0.11	43.1	93.3
P	< 40	22	0.03	37.5	92.7
TOTAL		81,568	100.00	59.6	89.0



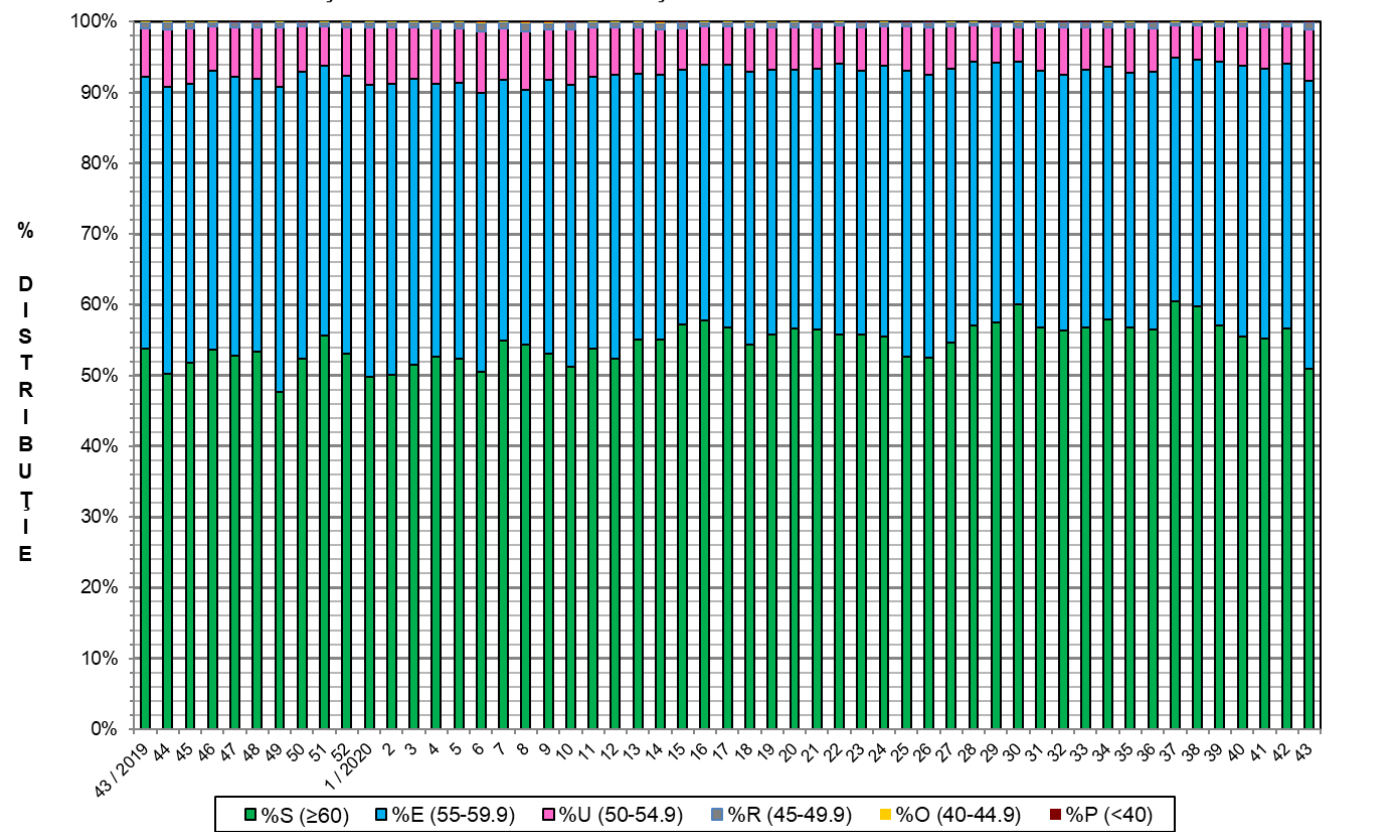
GREUTATE CALDĂ - 2% (KG)	VARIAȚIE			
	1 SĂPT	4 SĂPT	1 AN	MEDIE 5 ANI (2015 - 2019)
89.0	0.9%	2.8%	6.1%	6.1%



FLUCTUAȚIA SĂPTĂMÂNALĂ A CONȚINUTULUI DE CARNE MACRĂ ȘI A GREUTĂȚII CARCASELOR CLASIFICATE

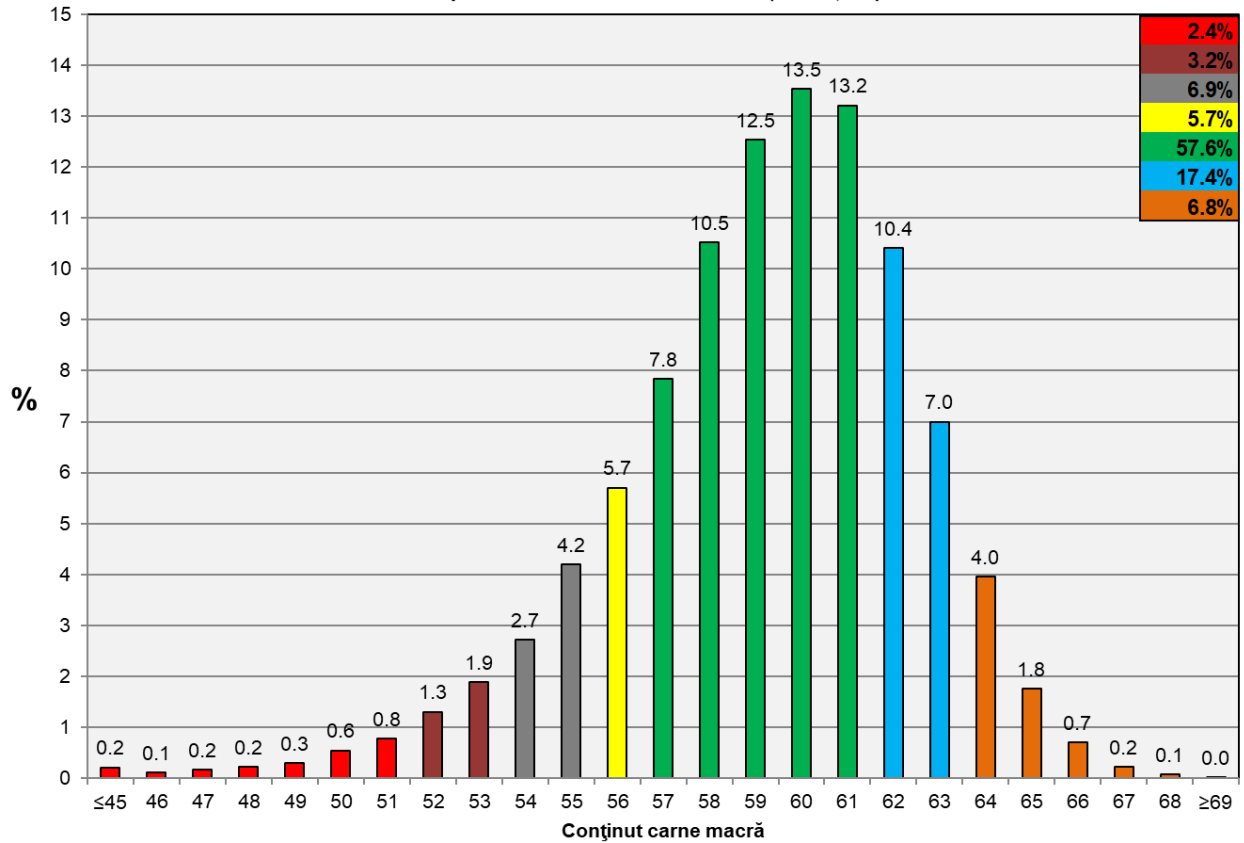


FLUCTUAȚIA SĂPTĂMÂNALĂ A DISTRIBUȚIEI CARCASELOR CLASIFICATE ÎN CLASELE SEUROP





**Distribuția conținutului de carne macră a carcaselor clasificate în România
în săptămâna 19 - 25 octombrie 2020 (N = 81,568)**



**Distribuția greutatei carcaselor clasificate în România
în săptămâna 19 - 25 octombrie 2020 (N = 81,568)**

