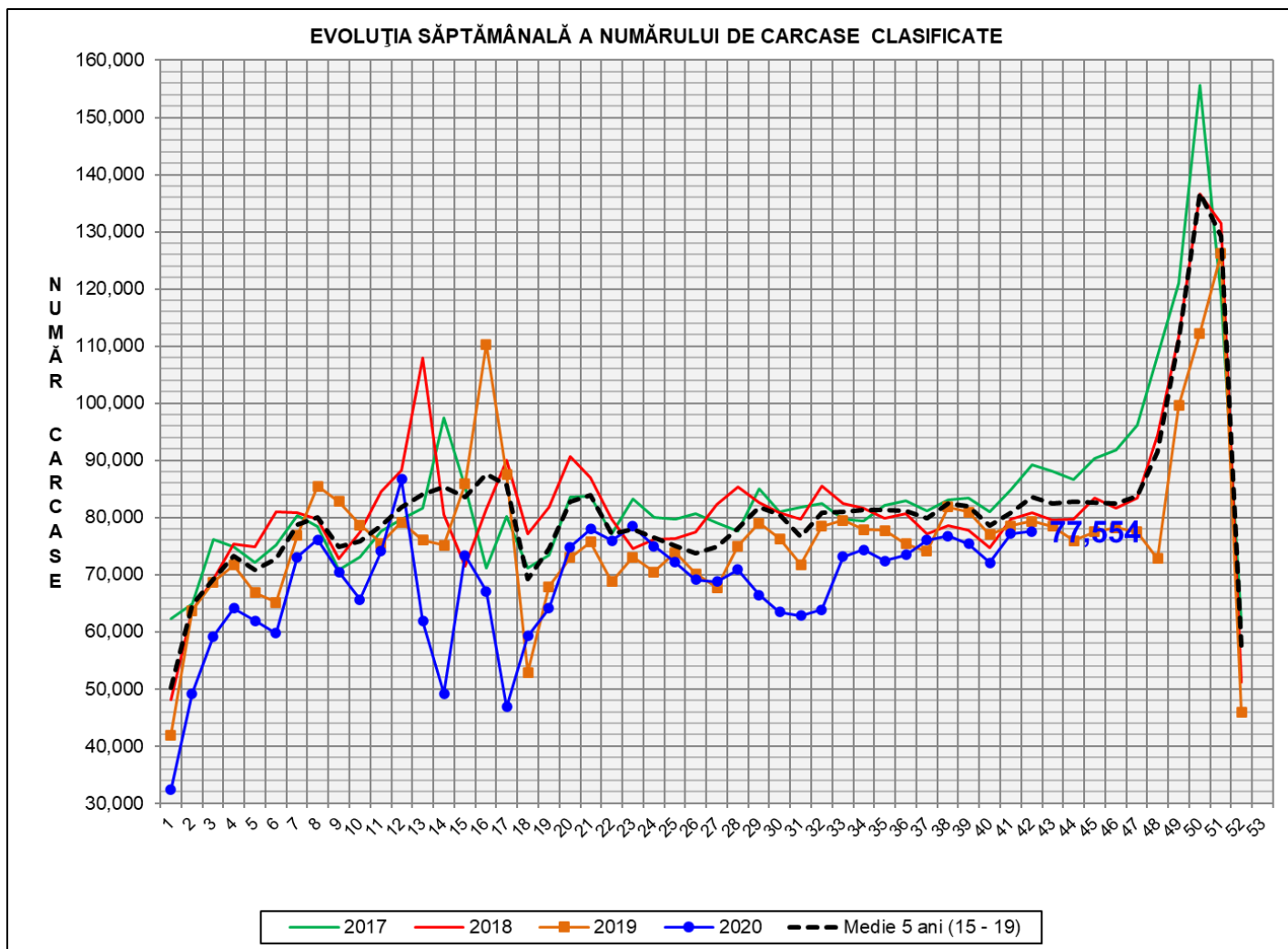


Rezultatele clasificării carcaselor de porcine

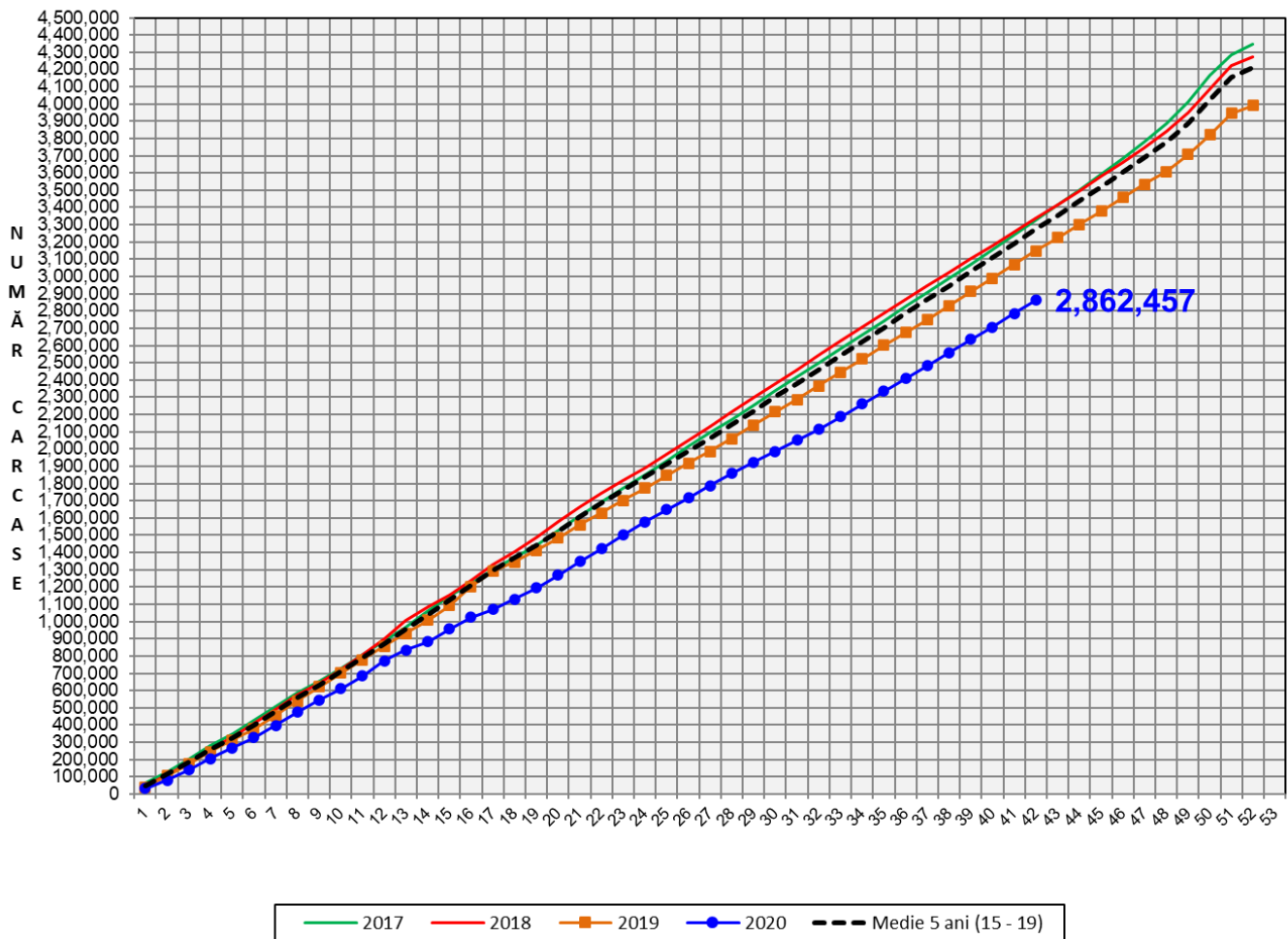
Săptămâna 42 (12 – 18 octombrie 2020)



% Modificare		
1 SĂPT	1 AN	MEDIE 5 ANI (2015 - 2019)
0.5%	-2.2%	-7.1%

N.B. Culoarea coloanelor din diagramele de la pagina 6 sunt în legătură cu grila de prețuri (diagrama referitoare la distribuția conținutului de carne macră a carcaselor clasificate) și cu grila de bonificație și penalizare pentru intervalul de greutate a carcaselor (diagrama referitoare la distribuția greutății carcaselor clasificate).

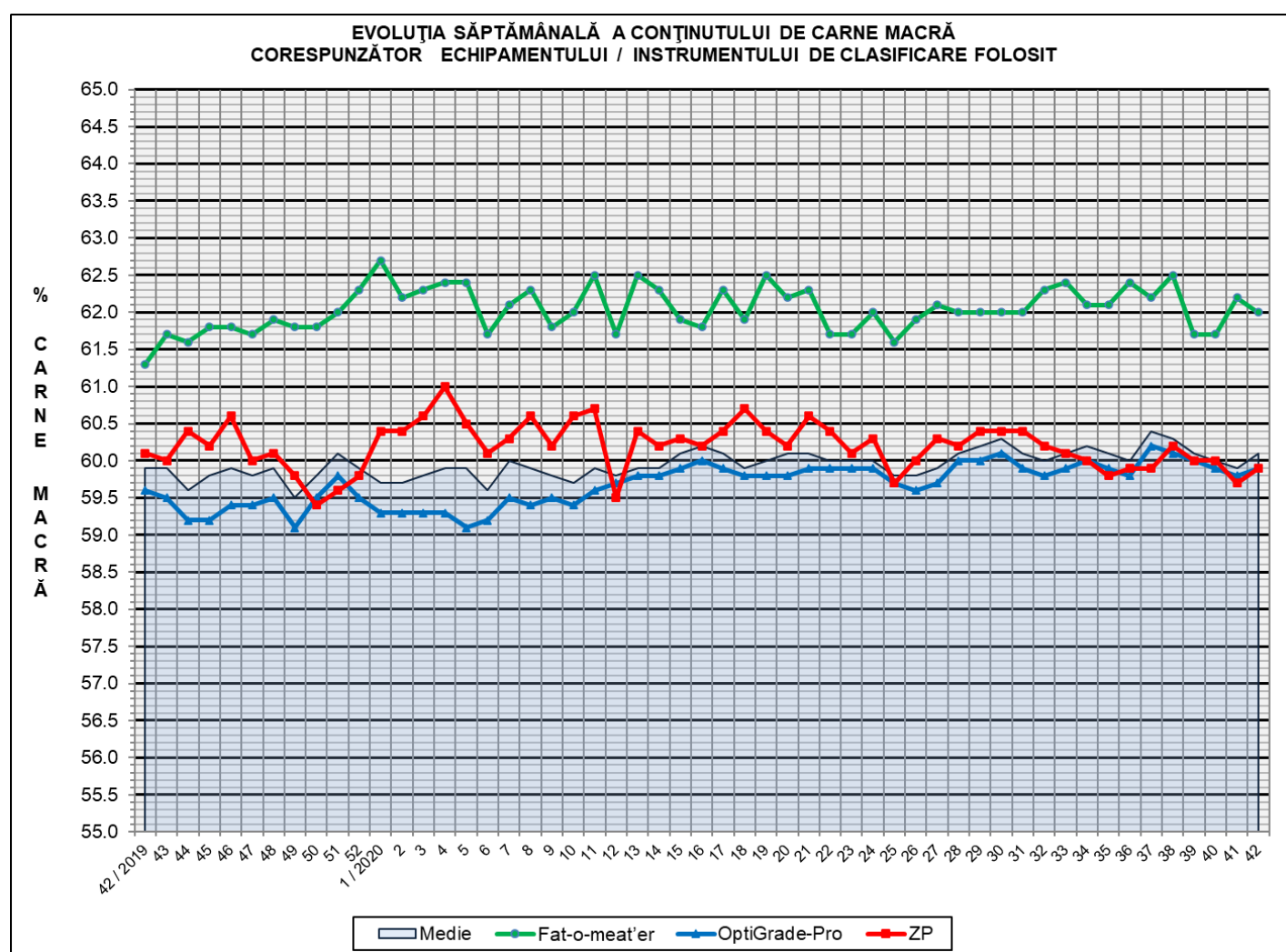
EVOLUȚIA SĂPTĂMÂNALĂ CUMULATIVĂ A NUMĂRULUI DE CARCASE CLASIFICATE



% Modificare	
1 AN	MEDIE 5 ANI (2015 - 2019)
-9.1%	-12.5%

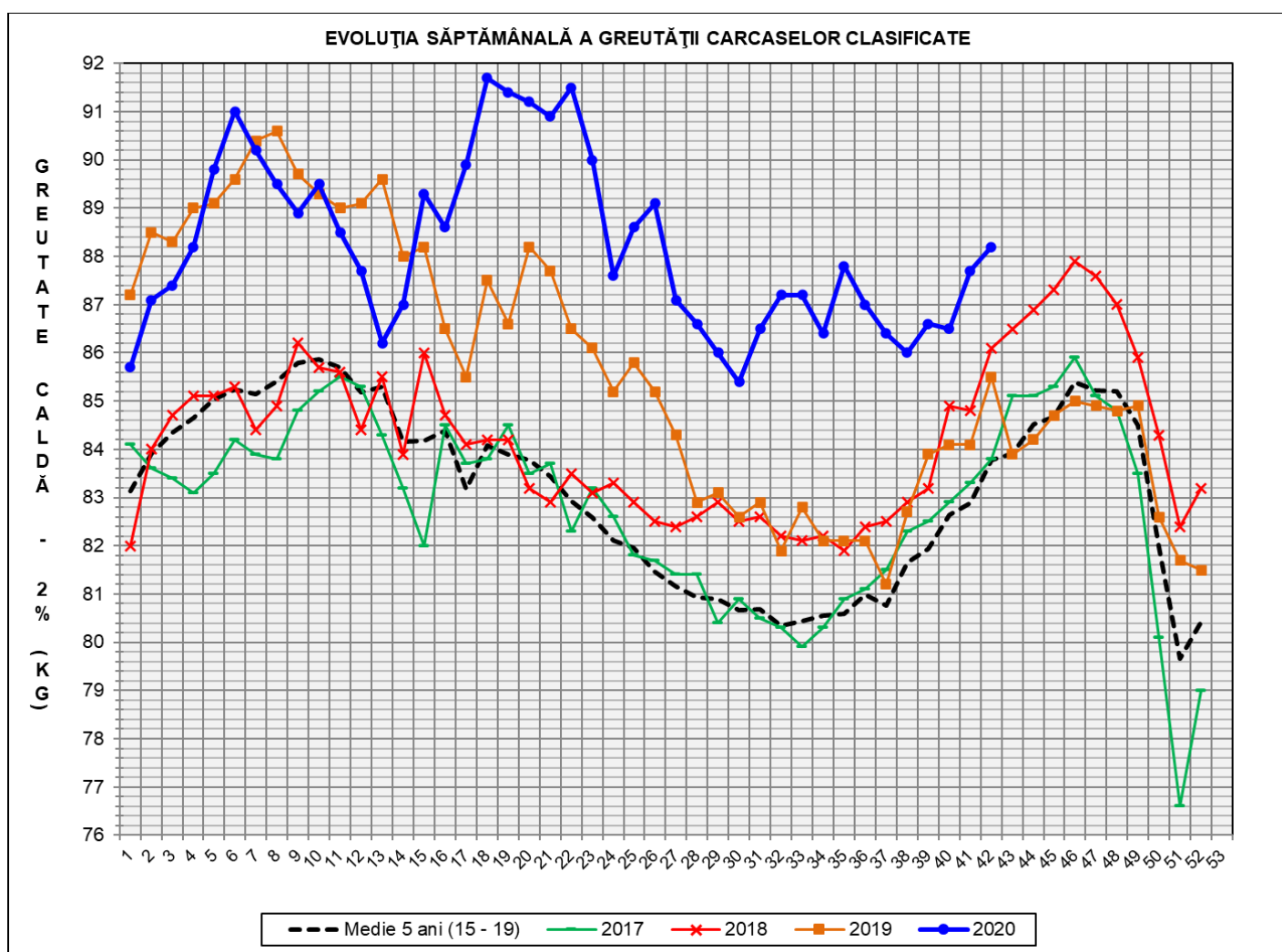
Numărul de carcase clasificate în săptămâna 12 - 18 octombrie 2020 în funcție de echipamentul / instrumentul folosit

Metoda	Echipament / instrument	Număr carcase	% din total carcase
Sondă Optică	Fat-o-meat'er	5,872	7.57%
	OptiGrade-Pro	69,360	89.43%
ZP	Rigla	2,322	2.99%
TOTAL		77,554	100.00%



**ÎNCADRAREA ÎN CLASE A CARCASELOR DE PORCINE CLASIFICATE
ÎN SĂPTĂMÂNA 12 - 18 OCTOMBRIE 2020**

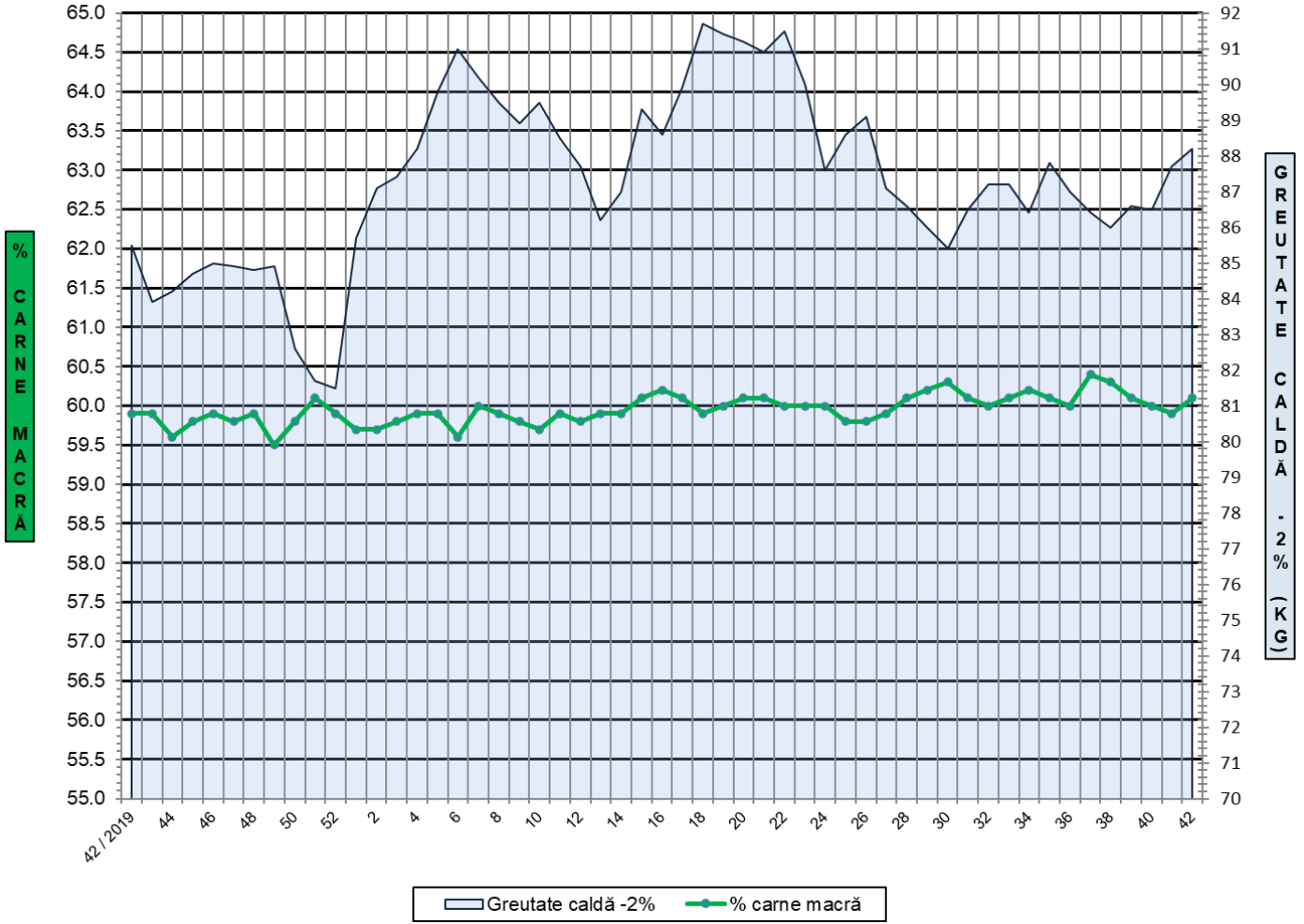
CLASA	% CARNE MACRĂ	NUMĂR CARCASE	% DIN TOTAL	% CARNE MACRĂ	GREUTATE CALDĂ - 2% (KG)
S	≥ 60	43,881	56.58	62.2	86.5
E	55 - 59.9	29,078	37.49	58.1	90.0
U	50 - 54.9	4,087	5.27	53.4	92.3
R	45 - 49.9	431	0.56	48.2	91.2
O	40 - 44.9	57	0.07	43.3	91.4
P	< 40	20	0.03	34.2	93.7
TOTAL		77,554	100.00	60.1	88.2



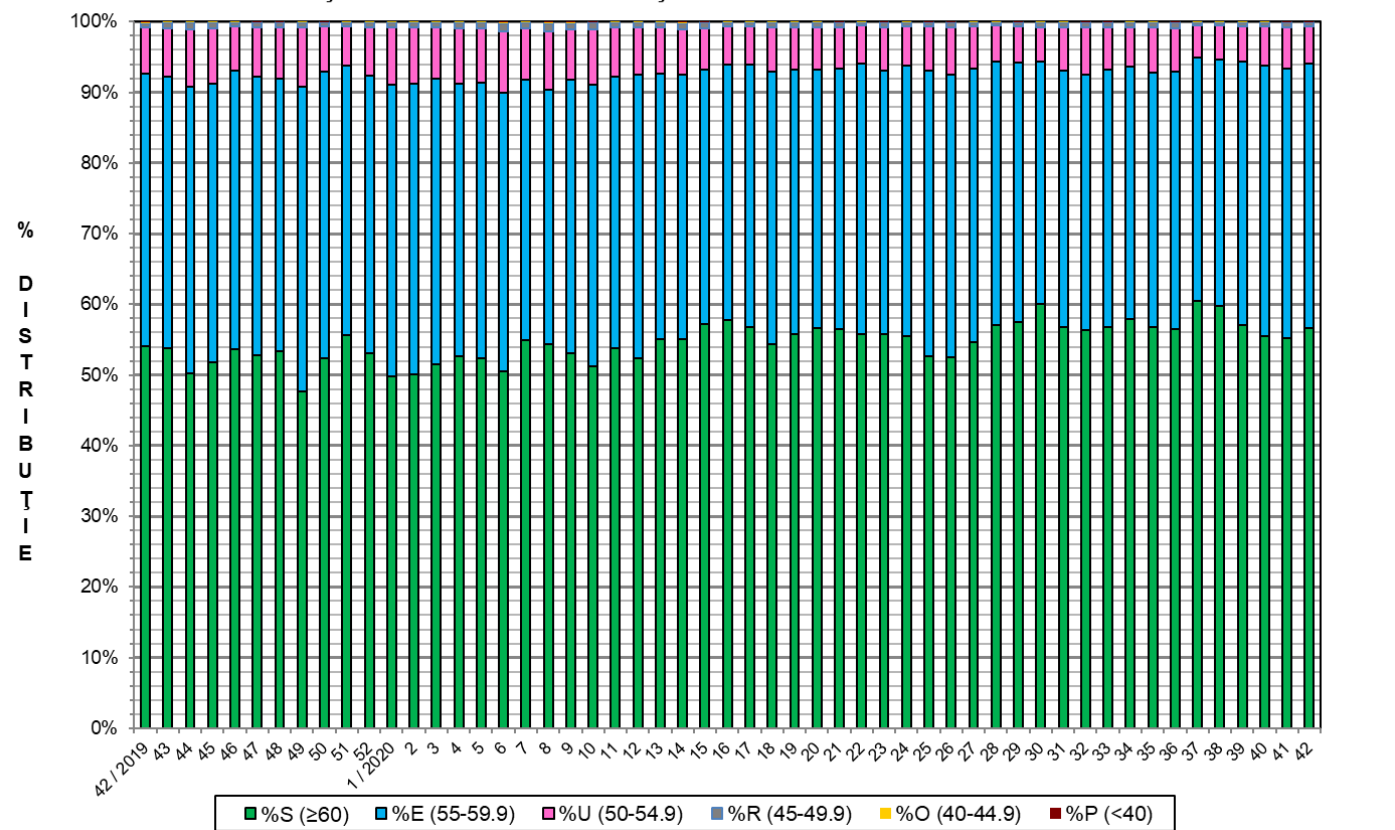
GREUTATE CALDĂ - 2% (KG)	VARIAȚIE			
	1 SĂPT	4 SĂPT	1 AN	MEDIE 5 ANI (2015 - 2019)
88.2	0.6%	2.6%	3.2%	5.3%



FLUCTUAȚIA SĂPTĂMÂNALĂ A CONȚINUTULUI DE CARNE MACRĂ ȘI A GREUTĂȚII CARCASELOR CLASIFICATE

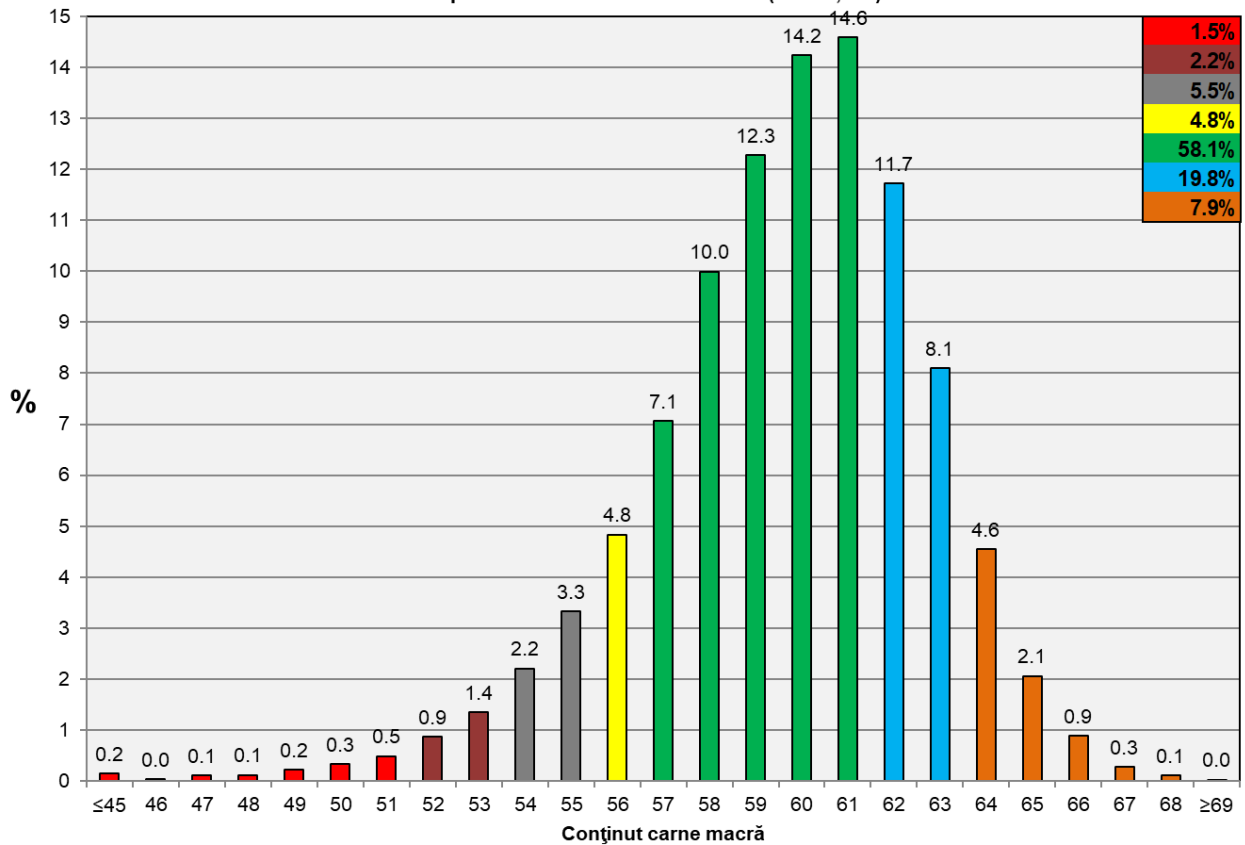


FLUCTUAȚIA SĂPTĂMÂNALĂ A DISTRIBUȚIEI CARCASELOR CLASIFICATE ÎN CLASELE SEUROP





**Distribuția conținutului de carne macră a carcaselor clasificate în România
în săptămâna 12 - 18 octombrie 2020 (N = 77,554)**



**Distribuția greutății carcaselor clasificate în România
în săptămâna 12 - 18 octombrie 2020 (N = 77,554)**

