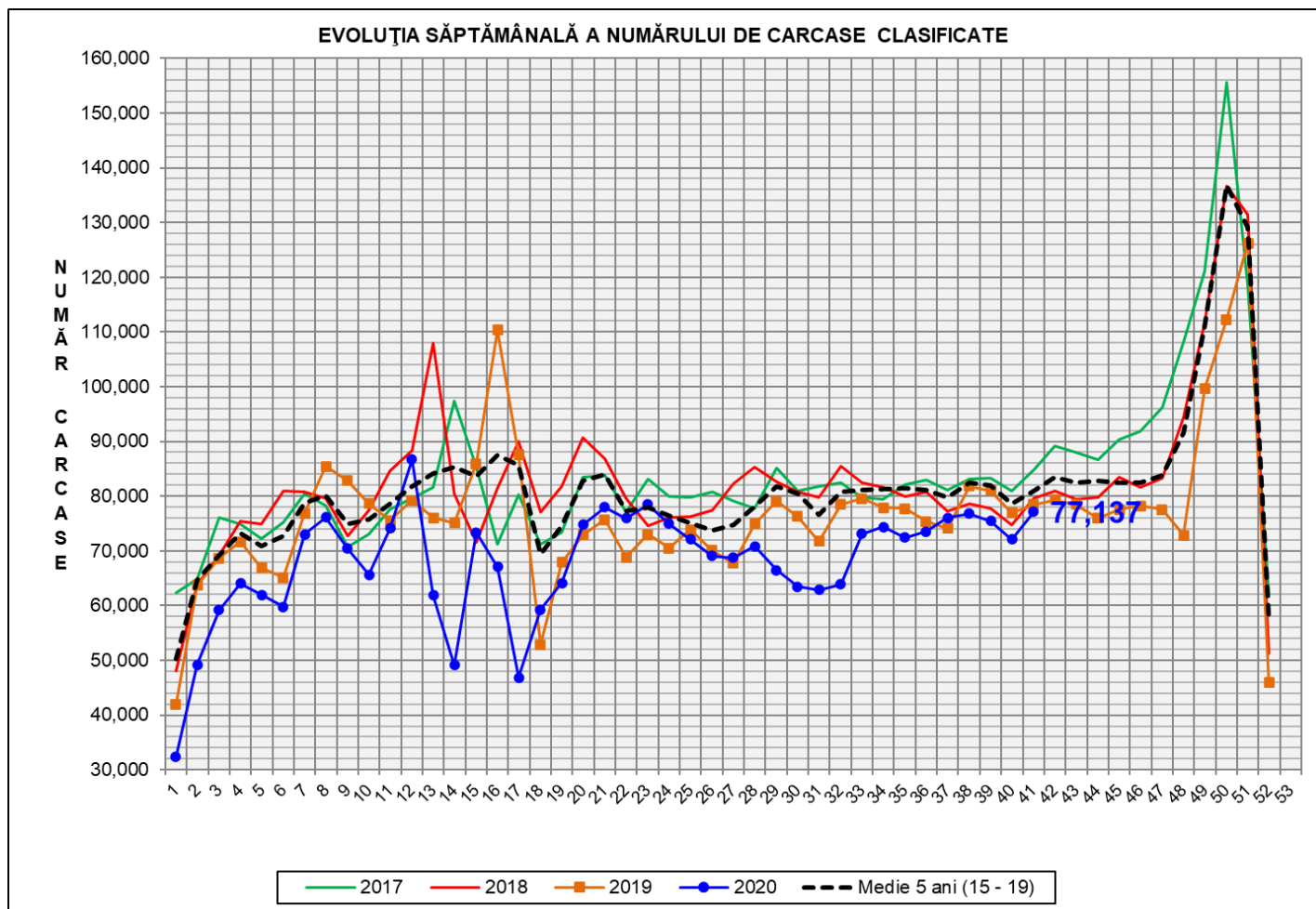


Rezultatele clasificării carcaselor de porcine

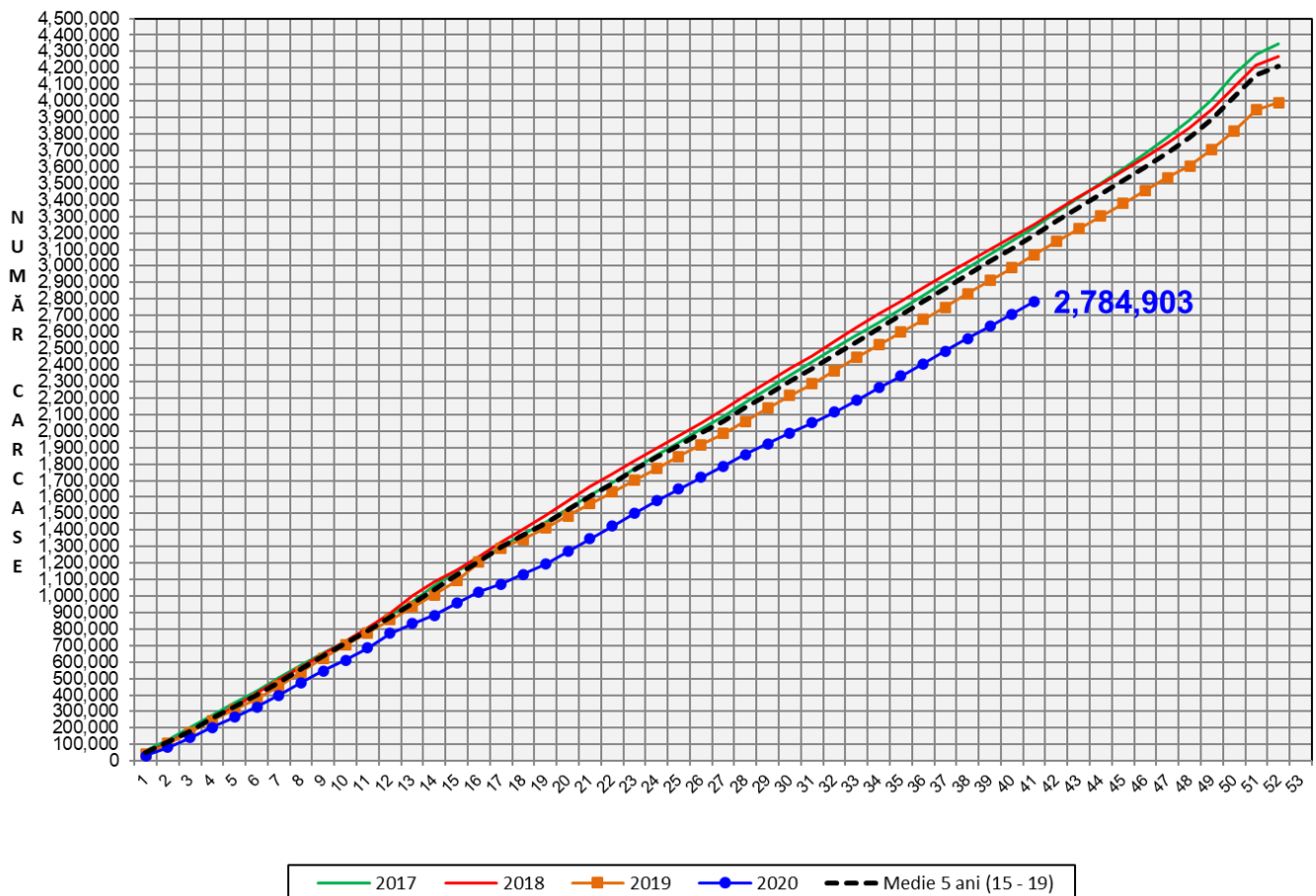
Săptămâna 41 (5 – 11 octombrie 2020)



% Modificare		
1 SĂPT	1 AN	MEDIE 5 ANI (2015 - 2019)
7.0%	-1.8%	-4.6%

N.B. Culoarele coloanelor din diagramele de la pagina 6 sunt în legătură cu grila de prețuri (diagrama referitoare la distribuția conținutului de carne macră a carcaselor clasificate) și cu grila de bonificație și penalizare pentru intervalul de greutate a carcaselor (diagrama referitoare la distribuția greutății carcaselor clasificate).

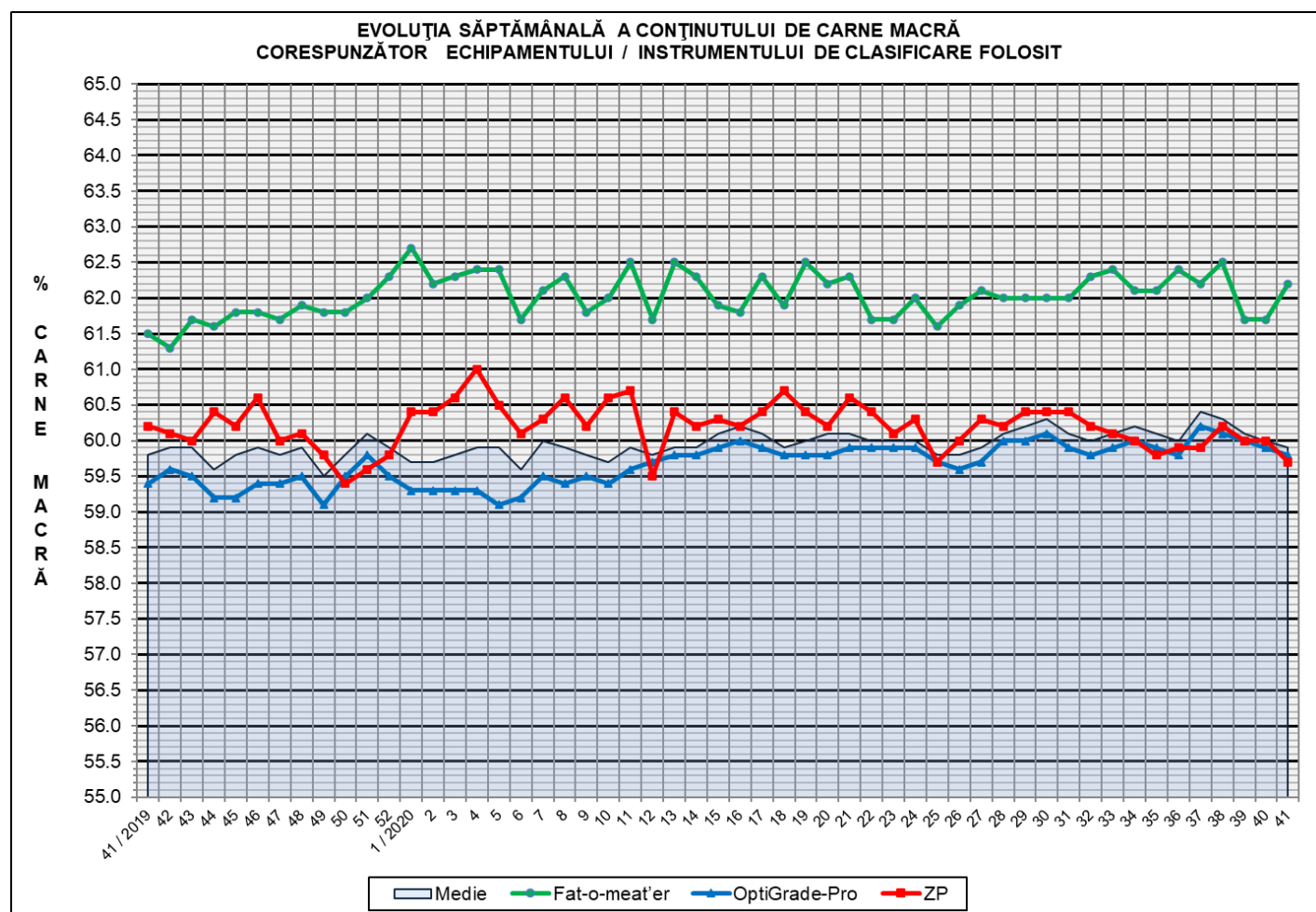
EVOLUȚIA SĂPTĂMÂNALĂ CUMULATIVĂ A NUMĂRULUI DE CARCASE CLASIFICATE



% Modificare	
1 AN	MEDIE 5 ANI (2015 - 2019)
-9.2%	-12.7%

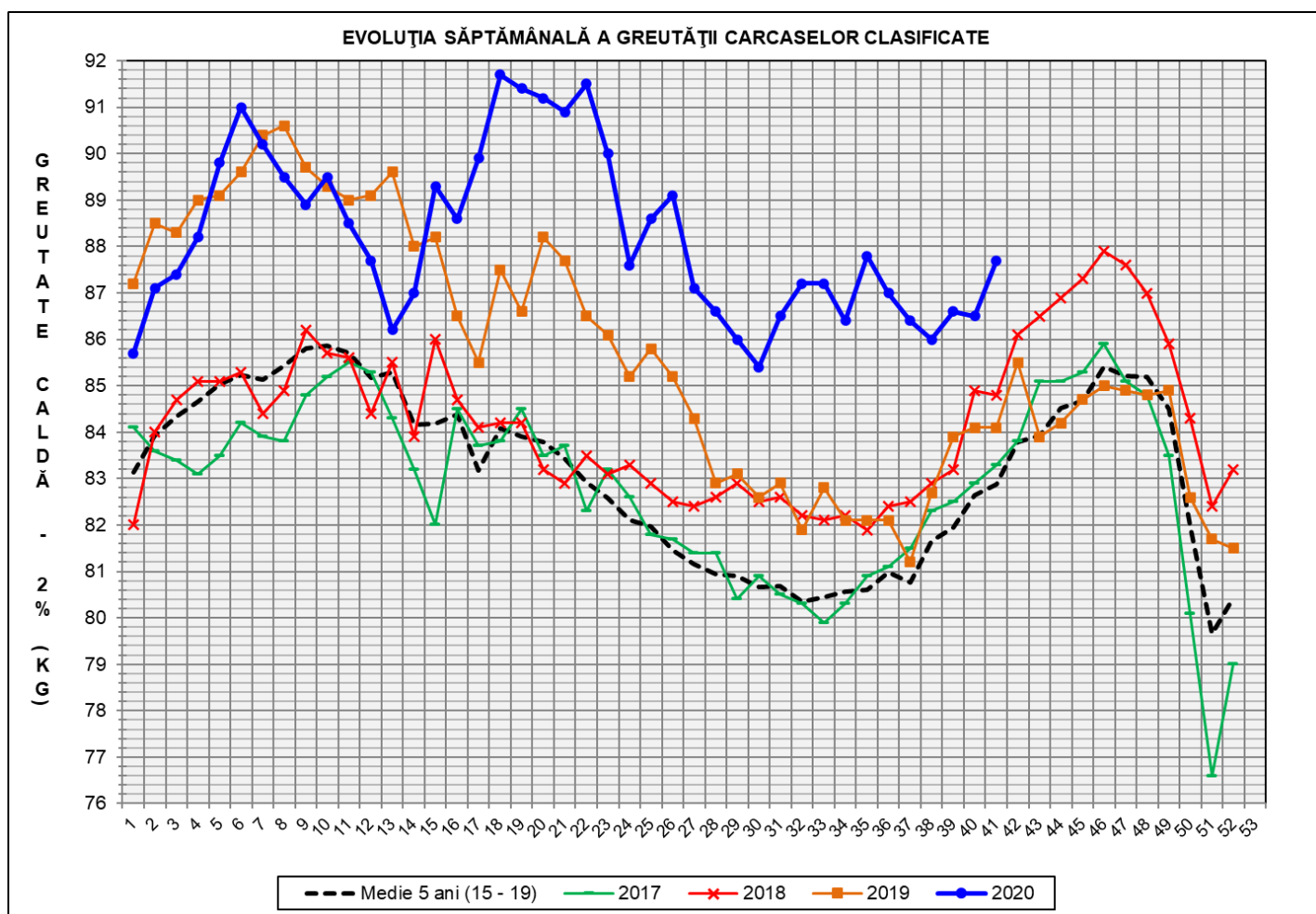
Numărul de carcase clasificate în săptămâna 5 - 11 octombrie 2020 în funcție de echipamentul / instrumentul folosit

Metoda	Echipament / instrument	Număr carcase	% din total carcase
Sondă Optică	Fat-o-meat'er	5,038	6.53%
	OptiGrade-Pro	70,058	90.82%
ZP	Rigla	2,041	2.65%
TOTAL		77,137	100.00%



**ÎNCADRAREA ÎN CLASE A CARCASELOR DE PORCINE CLASIFICATE
ÎN SĂPTĂMÂNA 5 - 11 OCTOMBRIE 2020**

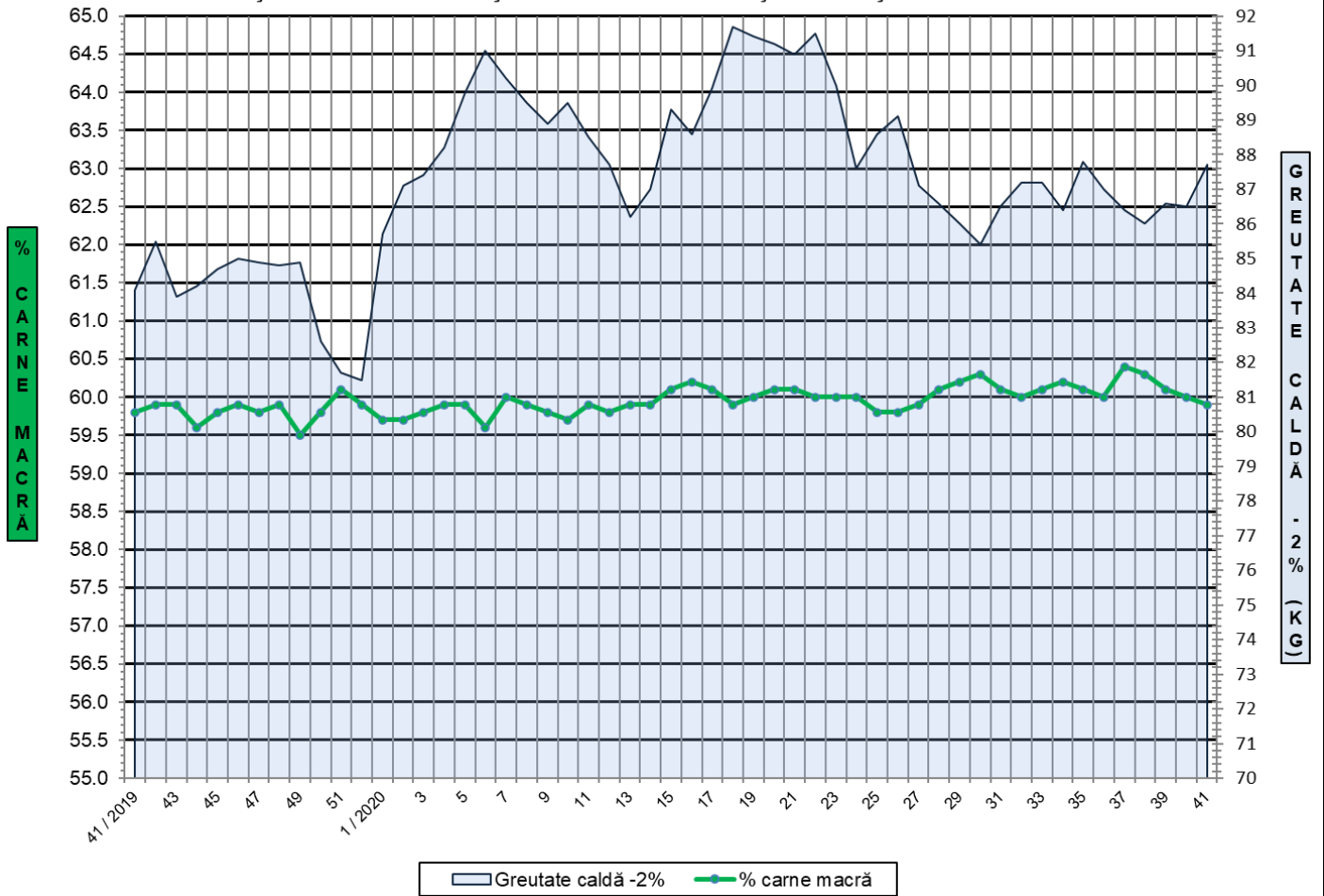
CLASA	% CARNE MACRĂ	NUMĂR CARCASE	% DIN TOTAL	% CARNE MACRĂ	GREUTATE CALDĂ - 2% (KG)
S	≥ 60	42,542	55.15	62.2	85.8
E	55 - 59.9	29,455	38.19	58.0	89.7
U	50 - 54.9	4,506	5.84	53.2	91.7
R	45 - 49.9	541	0.70	48.2	91.6
O	40 - 44.9	64	0.08	43.4	88.7
P	< 40	29	0.04	35.5	86.1
TOTAL		77,137	100.00	59.9	87.7



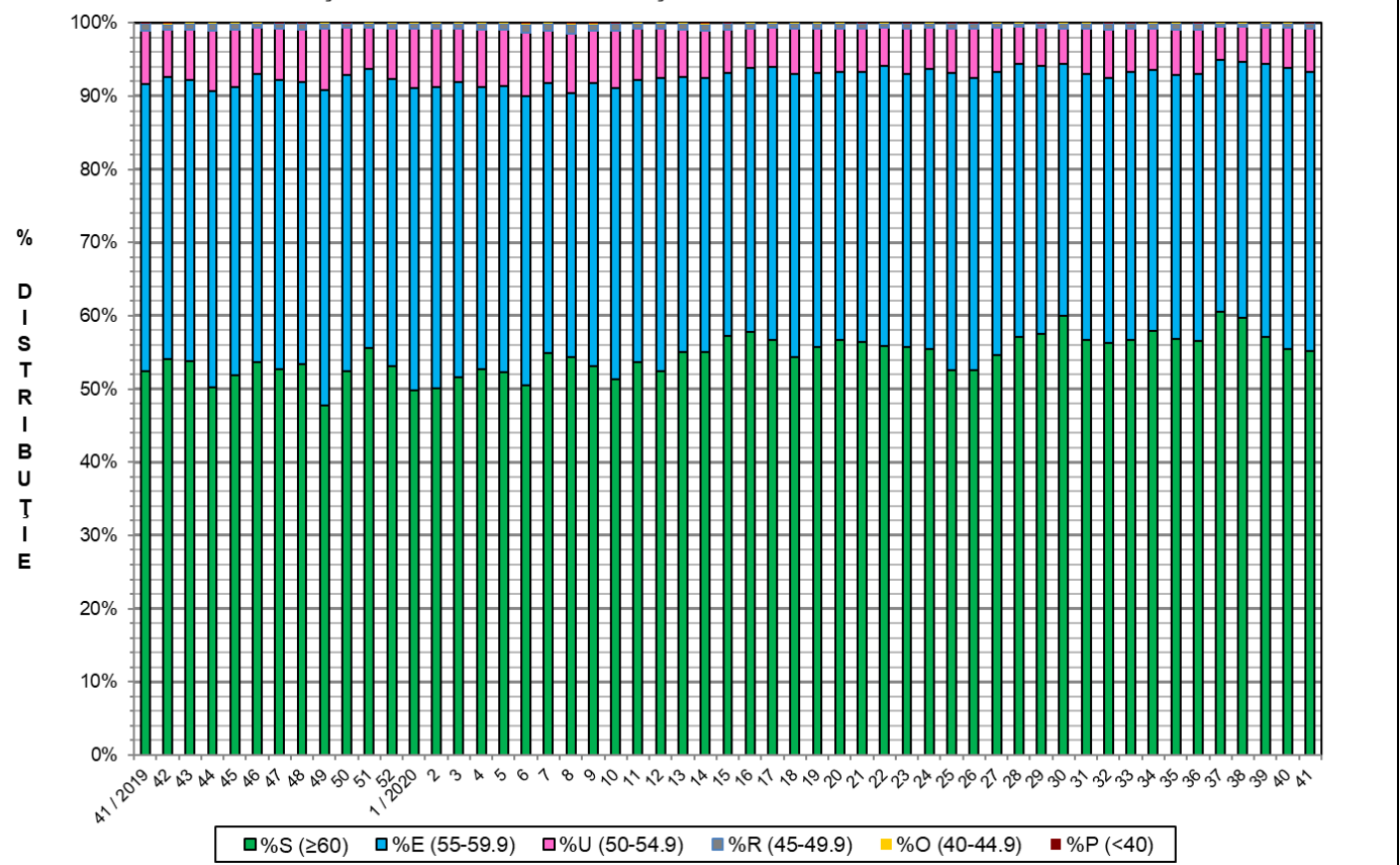
GREUTATE CALDĂ - 2% (KG)	VARIAȚIE			
	1 SĂPT	4 SĂPT	1 AN	MEDIE 5 ANI (2015 - 2019)
87.7	1.4%	1.5%	4.3%	5.8%



FLUCTUAȚIA SĂPTĂMÂNALĂ A CONȚINUTULUI DE CARNE MACRĂ ȘI A GREUTĂȚII CARCASELOR CLASIFICATE

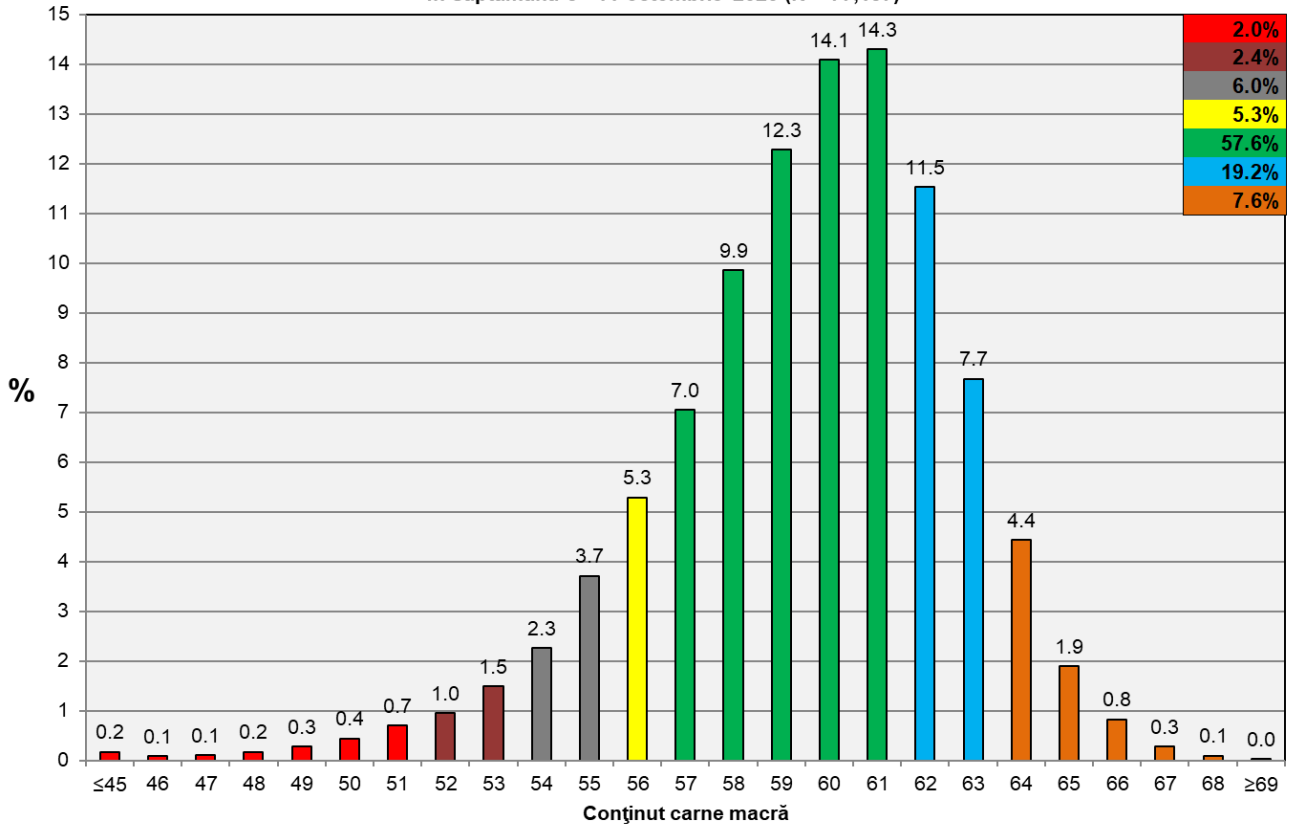


FLUCTUAȚIA SĂPTĂMÂNALĂ A DISTRIBUȚIEI CARCASELOR CLASIFICATE ÎN CLASELE SEUROP





**Distribuția conținutului de carne macră a carcaselor clasificate în România
în săptămâna 5 - 11 octombrie 2020 (N = 77,137)**



**Distribuția greutatei carcaselor clasificate în România
în săptămâna 5 - 11 octombrie 2020 (N = 77,137)**

