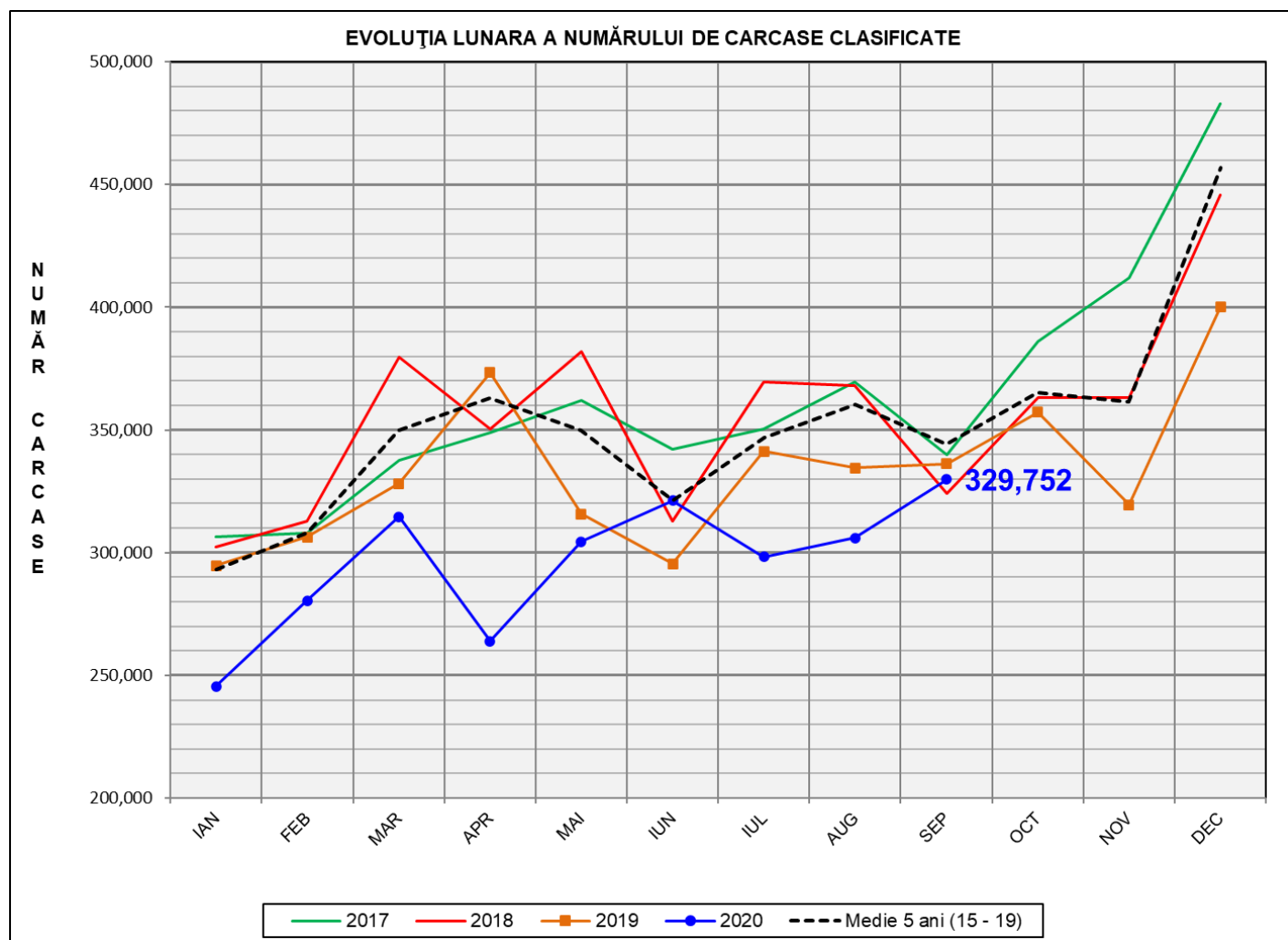


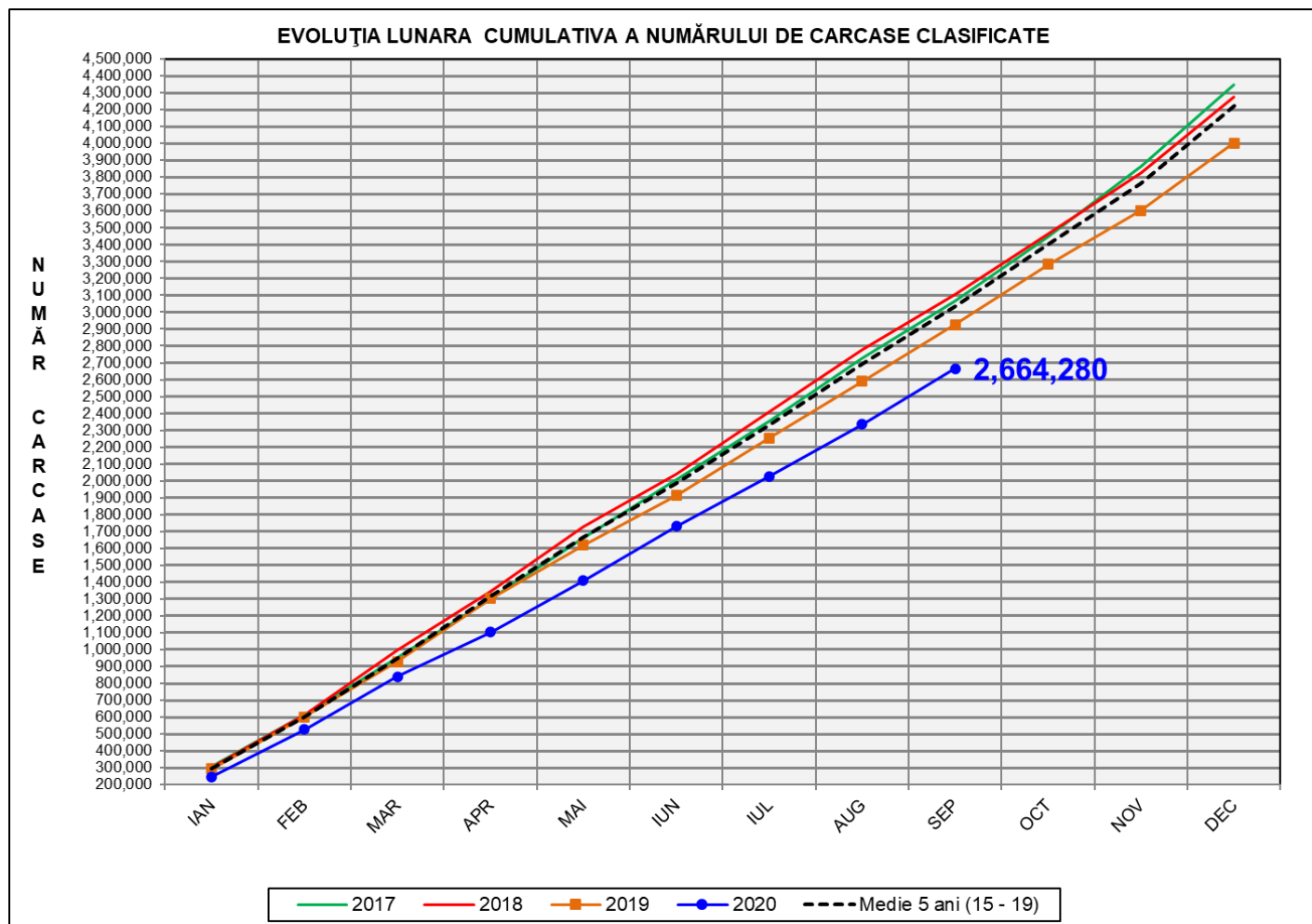
# Rezultatele clasificării carcaselor de porcine

## Septembrie 2020



% Modificare		
1 LUNĂ	1 AN	MEDIE 5 ANI (2015 - 2019)
7.8%	-1.9%	-4.2%

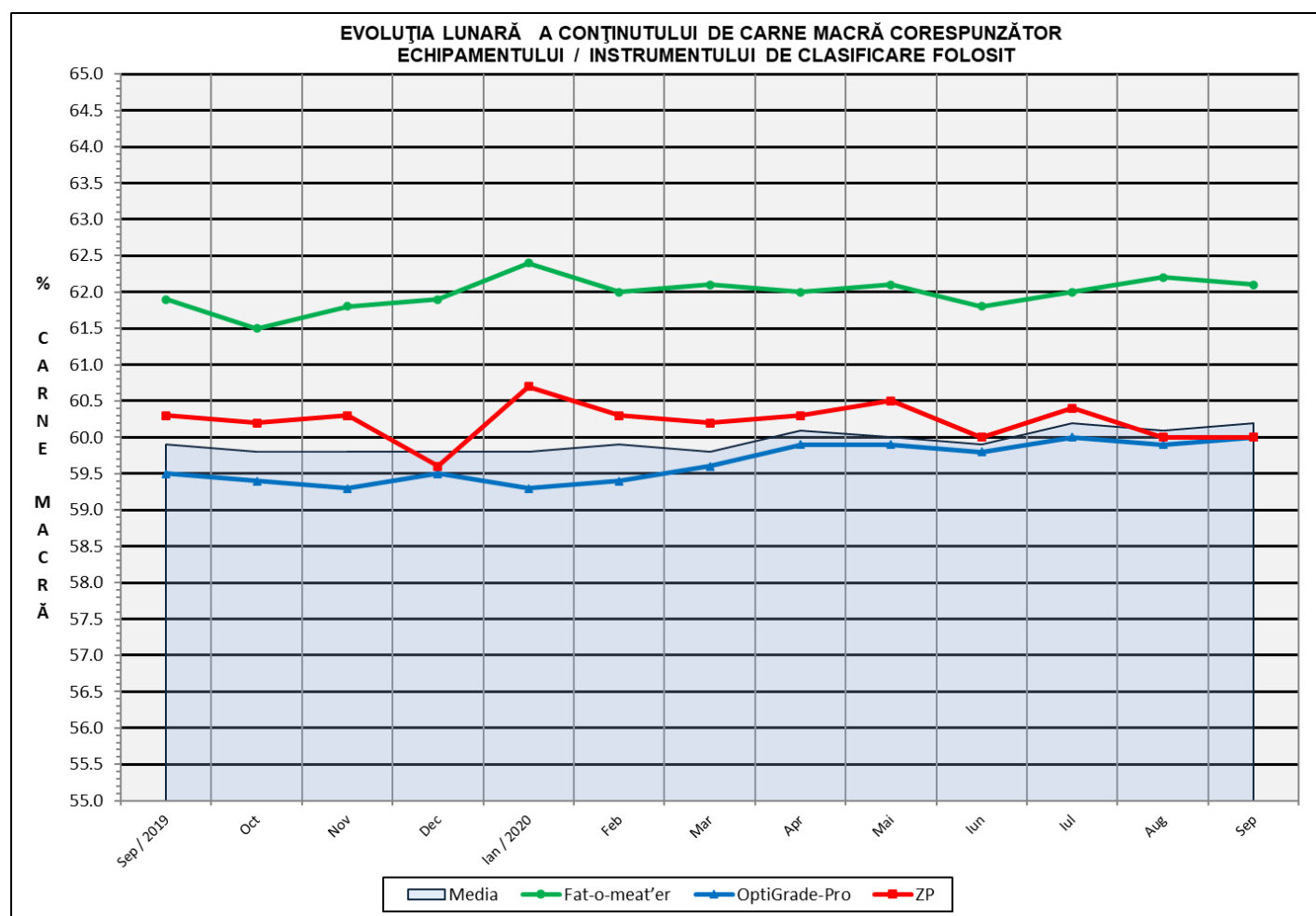
**N.B. Culoarea coloanelor din diagramele de la pagina 6 sunt în legătură cu grila de prețuri (diagrama referitoare la distribuția conținutului de carne macră a carcaselor clasificate) și cu grila de bonificație și penalizare pentru intervalul de greutate a carcaselor (diagrama referitoare la distribuția greutății carcaselor clasificate).**



% Modificare	
1 AN	MEDIE 5 ANI (2015 - 2019)
<b>-8.9%</b>	<b>-12.3%</b>

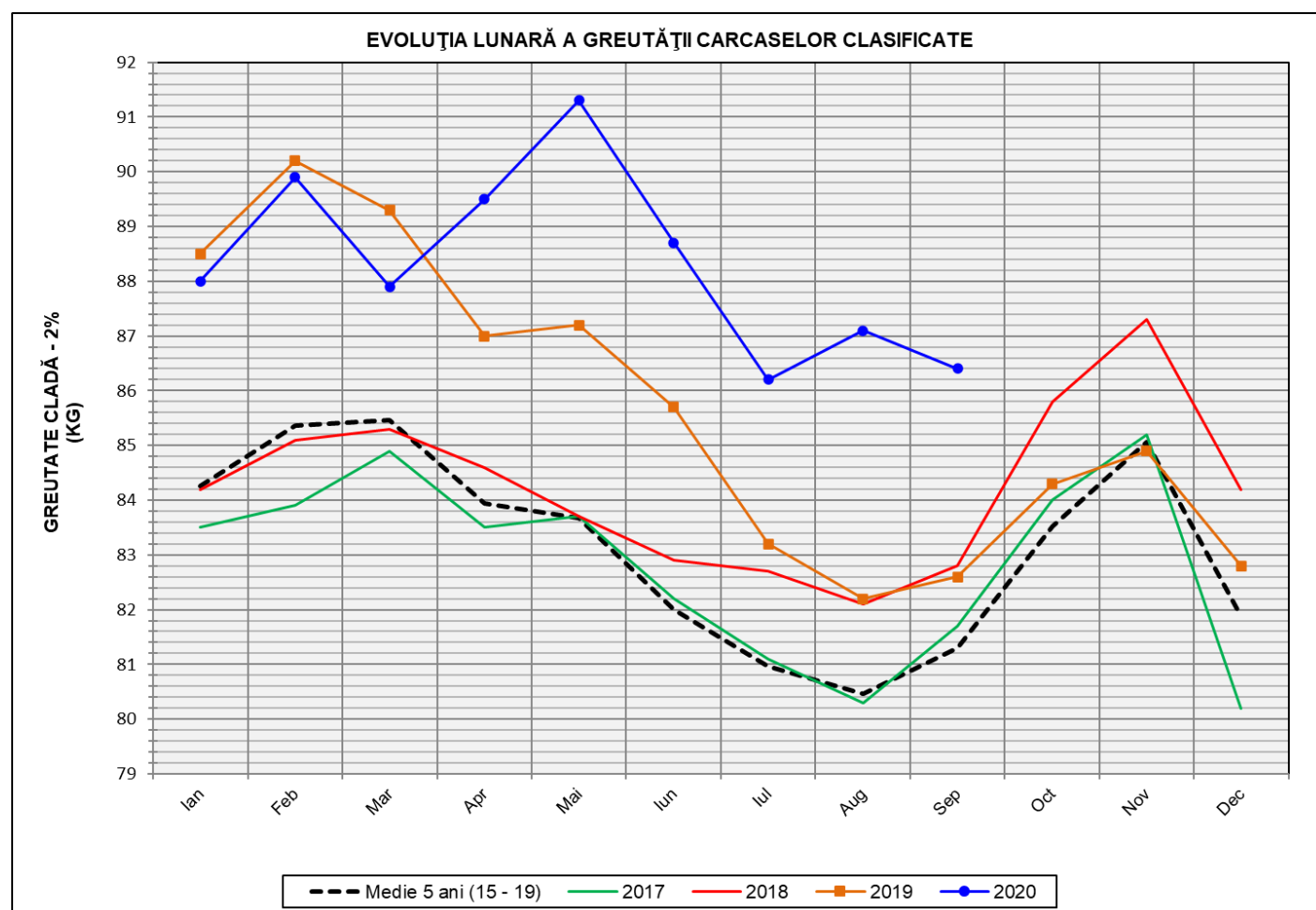
## Numărul de carcasse clasificate în luna septembrie 2020 în funcție de echipamentul / instrumentul folosit

Metoda	Echipament / instrument	Număr carcasse	% din total carcasse
Sondă Optică	Fat-o-meat'er	24,376	7.39%
	OptiGrade-Pro	295,799	89.70%
ZP	Rigla	9,577	2.90%
TOTAL		329,752	100.00%



**ÎNCADRAREA ÎN CLASE A CARCASELOR DE PORCINE  
CLASIFICATE ÎN LUNA SEPTEMBRIE 2020**

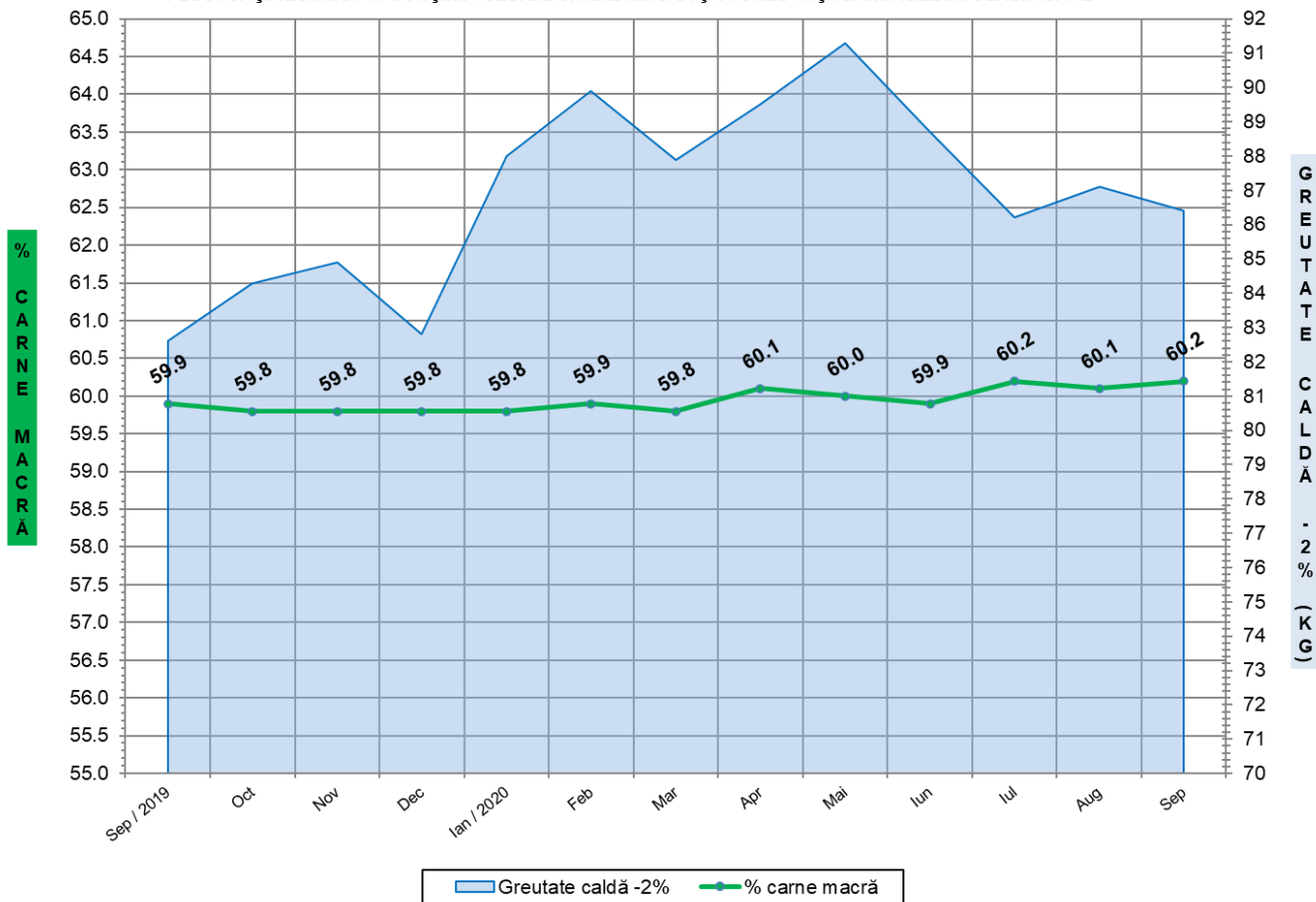
CLASA	% CARNE MACRĂ	NUMĂR	% DIN	% CARNE	GREUTATE
		CARCASE	TOTAL	MACRĂ	CALDĂ - 2% (KG)
<b>S</b>	<b>≥ 60</b>	<b>191,906</b>	<b>58.20</b>	<b>62.3</b>	<b>84.7</b>
<b>E</b>	<b>55 - 59.9</b>	<b>118,903</b>	<b>36.06</b>	<b>58.1</b>	<b>88.4</b>
<b>U</b>	<b>50 - 54.9</b>	<b>16,834</b>	<b>5.11</b>	<b>53.3</b>	<b>91.1</b>
<b>R</b>	<b>45 - 49.9</b>	<b>1,806</b>	<b>0.55</b>	<b>48.2</b>	<b>89.3</b>
<b>O</b>	<b>40 - 44.9</b>	<b>223</b>	<b>0.07</b>	<b>43.3</b>	<b>87.2</b>
<b>P</b>	<b>&lt; 40</b>	<b>80</b>	<b>0.02</b>	<b>35.2</b>	<b>89.9</b>
<b>TOTAL</b>		<b>329,752</b>	<b>100.00</b>	<b>60.2</b>	<b>86.4</b>



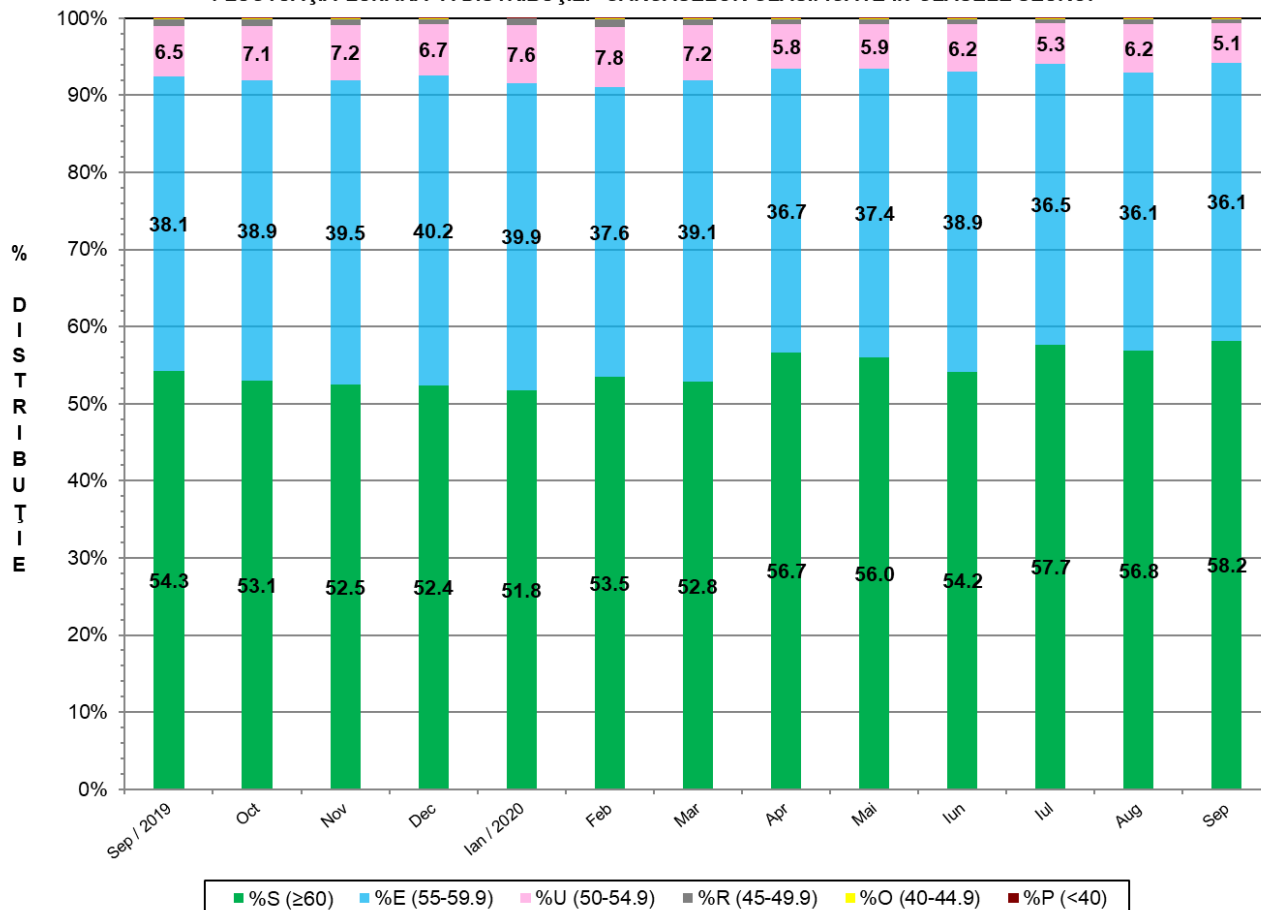
GREUTATE CALDĂ - 2% (KG)	VARIAȚIE		
	1 LUNĂ	1 AN	MEDIE 5 ANI (2015 - 2019)
<b>86.4</b>	<b>-0.8%</b>	<b>4.6%</b>	<b>6.3%</b>



FLUCTUAȚIA LUNARĂ A CONȚINUTULUI DE CARNE MACRĂ ȘI A GREUTĂȚII CARCASELOR CLASIFICATE

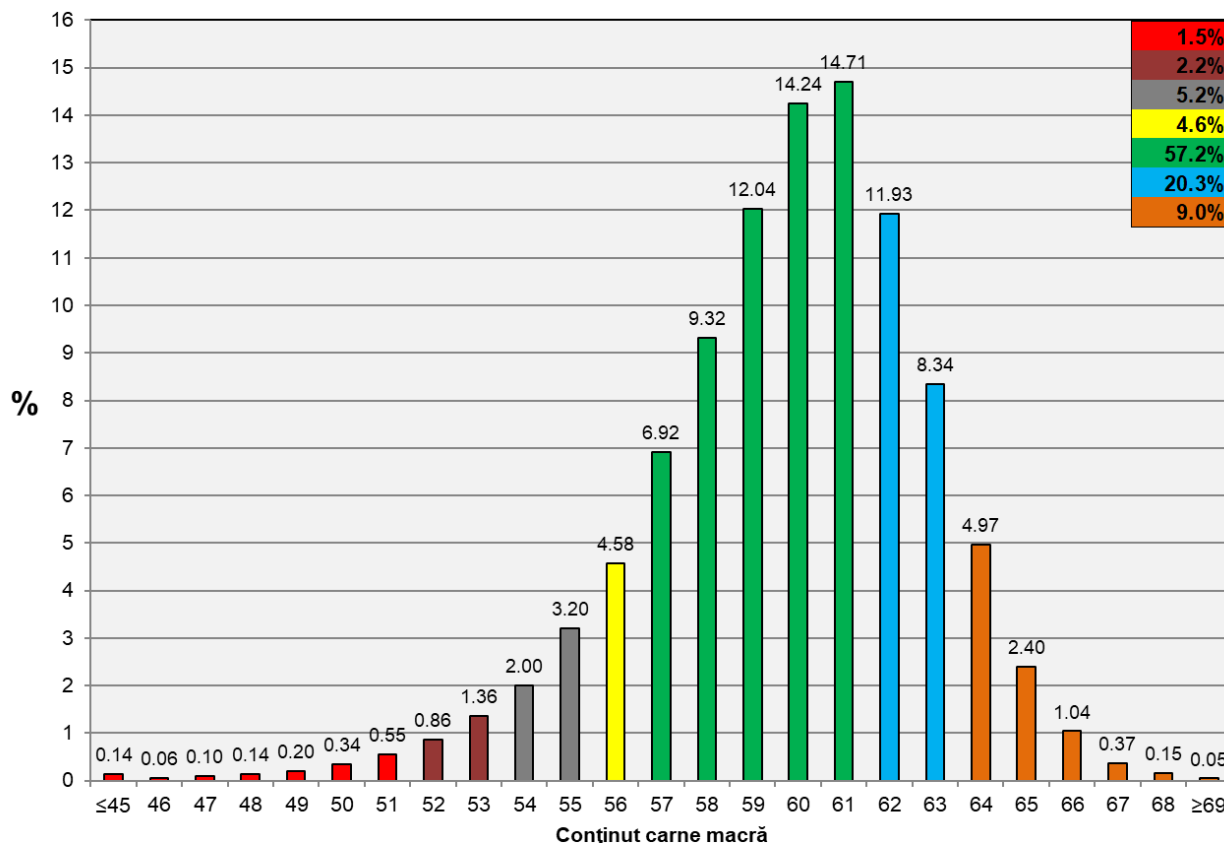


FLUCTUAȚIA LUNARĂ A DISTRIBUȚIEI CARCASELOR CLASIFICATE ÎN CLASELE SEUROP





Distribuția carcaselor clasificate în România în luna septembrie 2020 (N = 329,752)



Distribuția greutatei carcaselor clasificate în România în luna septembrie 2020 (N = 329,752)

