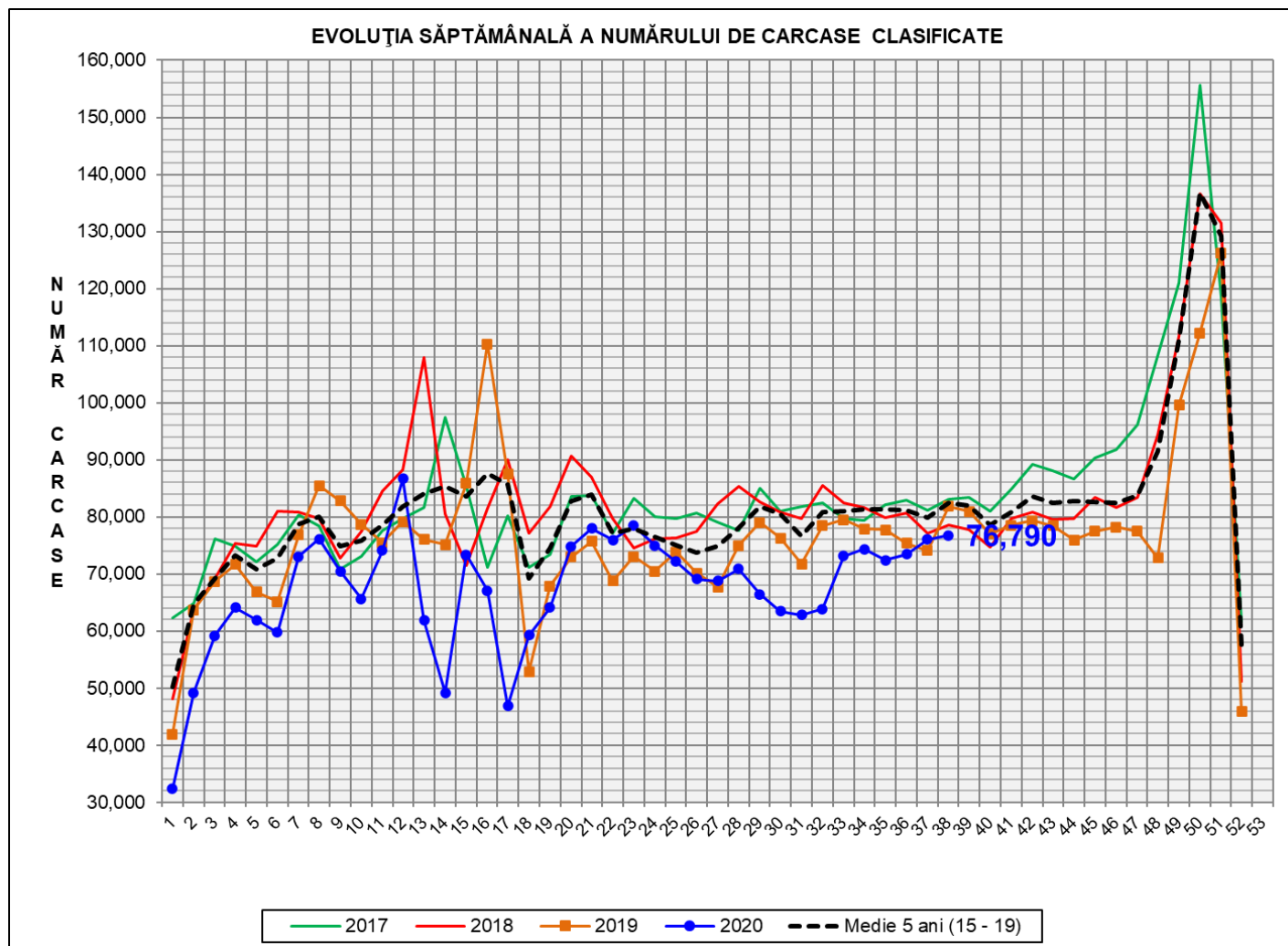


Rezultatele clasificării carcaselor de porcine

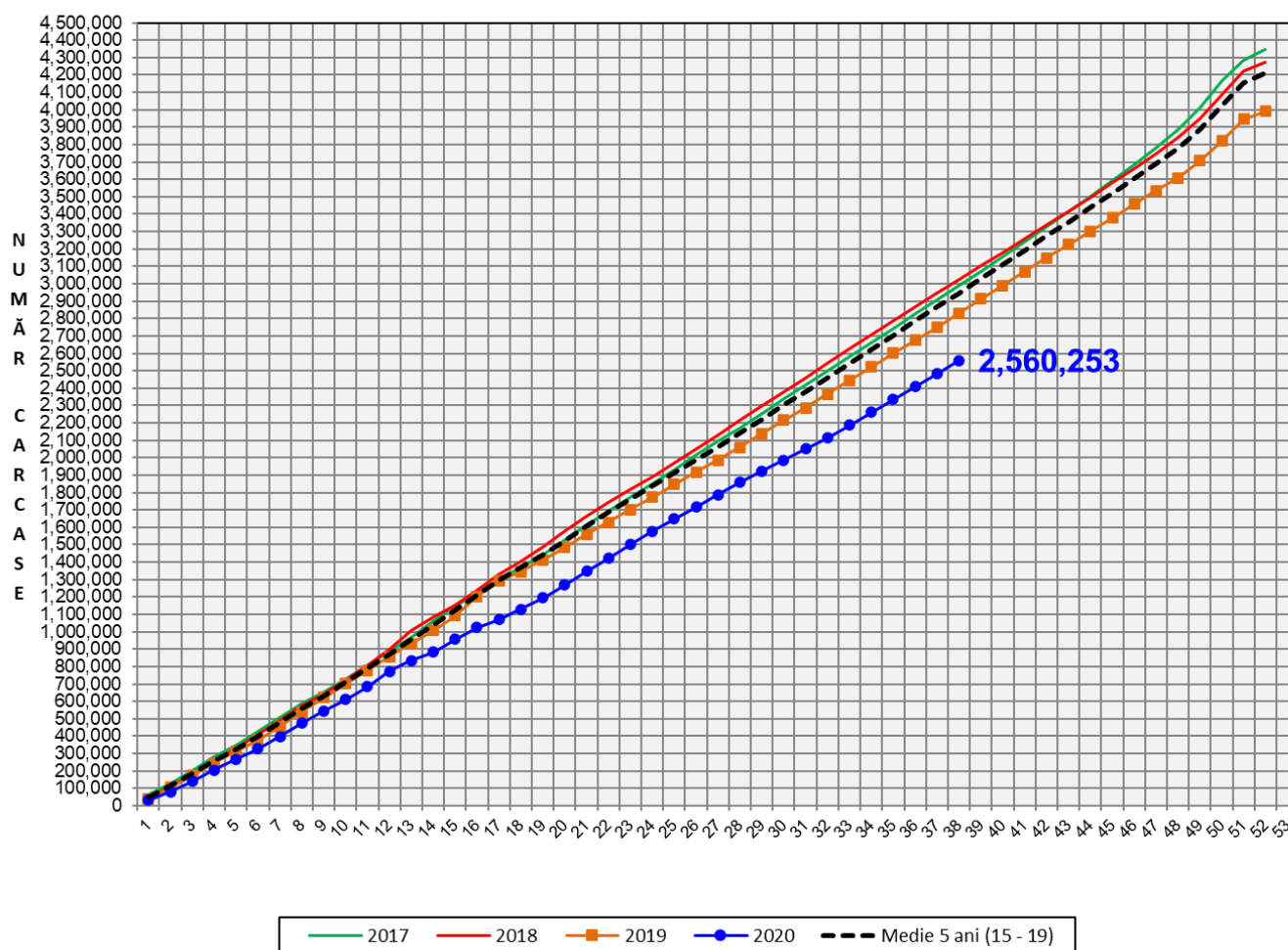
Săptămâna 38 (14 – 20 septembrie 2020)



% Modificare		
1 SĂPT	1 AN	MEDIE 5 ANI (2015 - 2019)
1.0%	-6.1%	-6.9%

N.B. Culoarea coloanelor din diagramele de la pagina 6 sunt în legătură cu grila de prețuri (diagrama referitoare la distribuția conținutului de carne macră a carcaselor clasificate) și cu grila de bonificație și penalizare pentru intervalul de greutate a carcaselor (diagrama referitoare la distribuția greutății carcaselor clasificate).

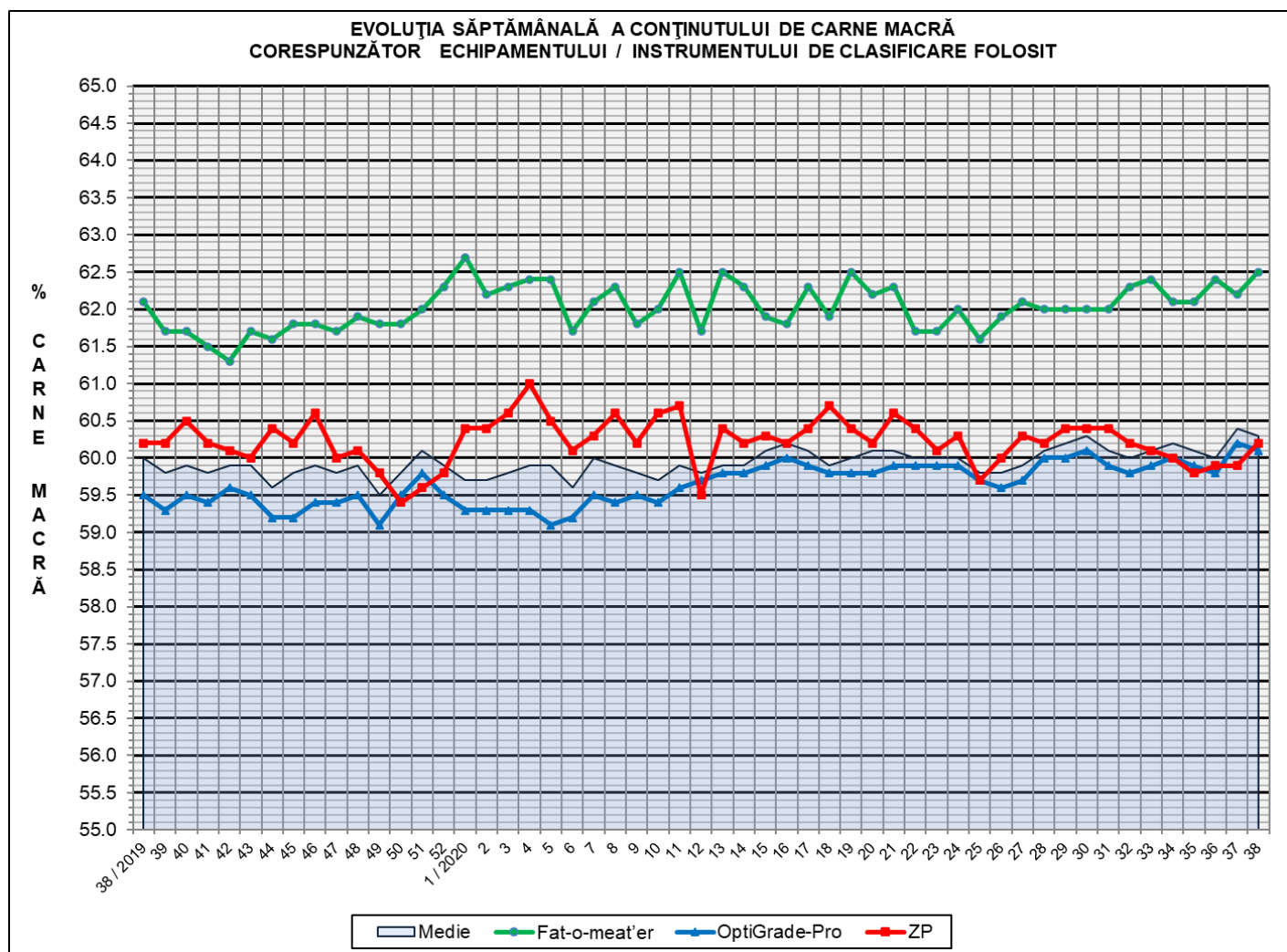
EVOLUȚIA SĂPTĂMÂNALĂ CUMULATIVĂ A NUMĂRULUI DE CARCASE CLASIFICATE



% Modificare	
1 AN	MEDIE 5 ANI (2015 - 2019)
-9.6%	-13.1%

Numărul de carcase clasificate în săptămâna 14 - 20 septembrie 2020 în funcție de echipamentul / instrumentul folosit

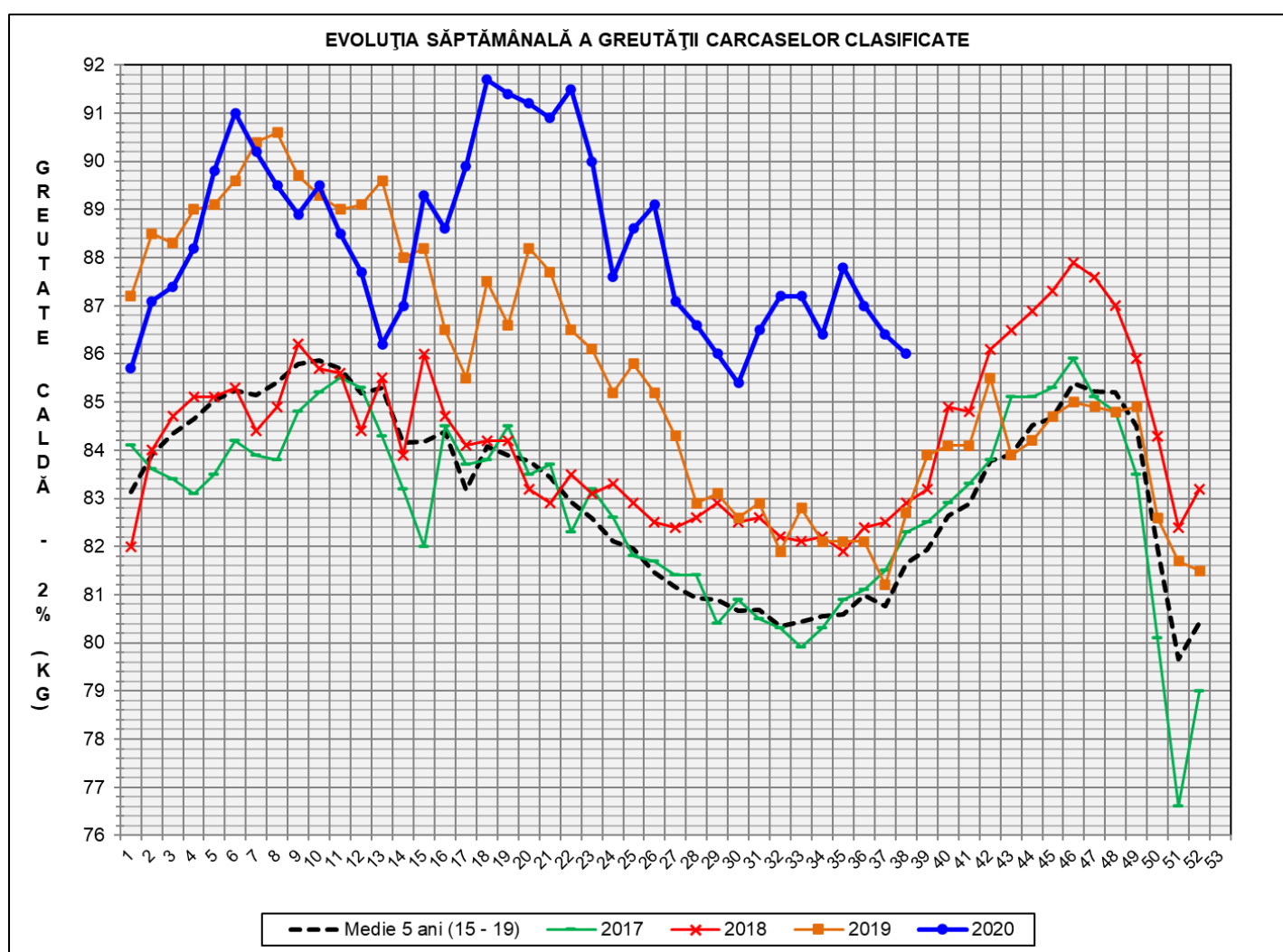
Metoda	Echipament / instrument	Număr carcase	% din total carcase
Sondă Optică	Fat-o-meat'er	6,590	8.58%
	OptiGrade-Pro	68,175	88.78%
ZP	Rigla	2,025	2.64%
TOTAL		76,790	100.00%





**ÎNCADRAREA ÎN CLASE A CARCASELOR DE PORCINE CLASIFICATE
ÎN SĂPTĂMÂNA 14 - 20 SEPTEMBRIE 2020**

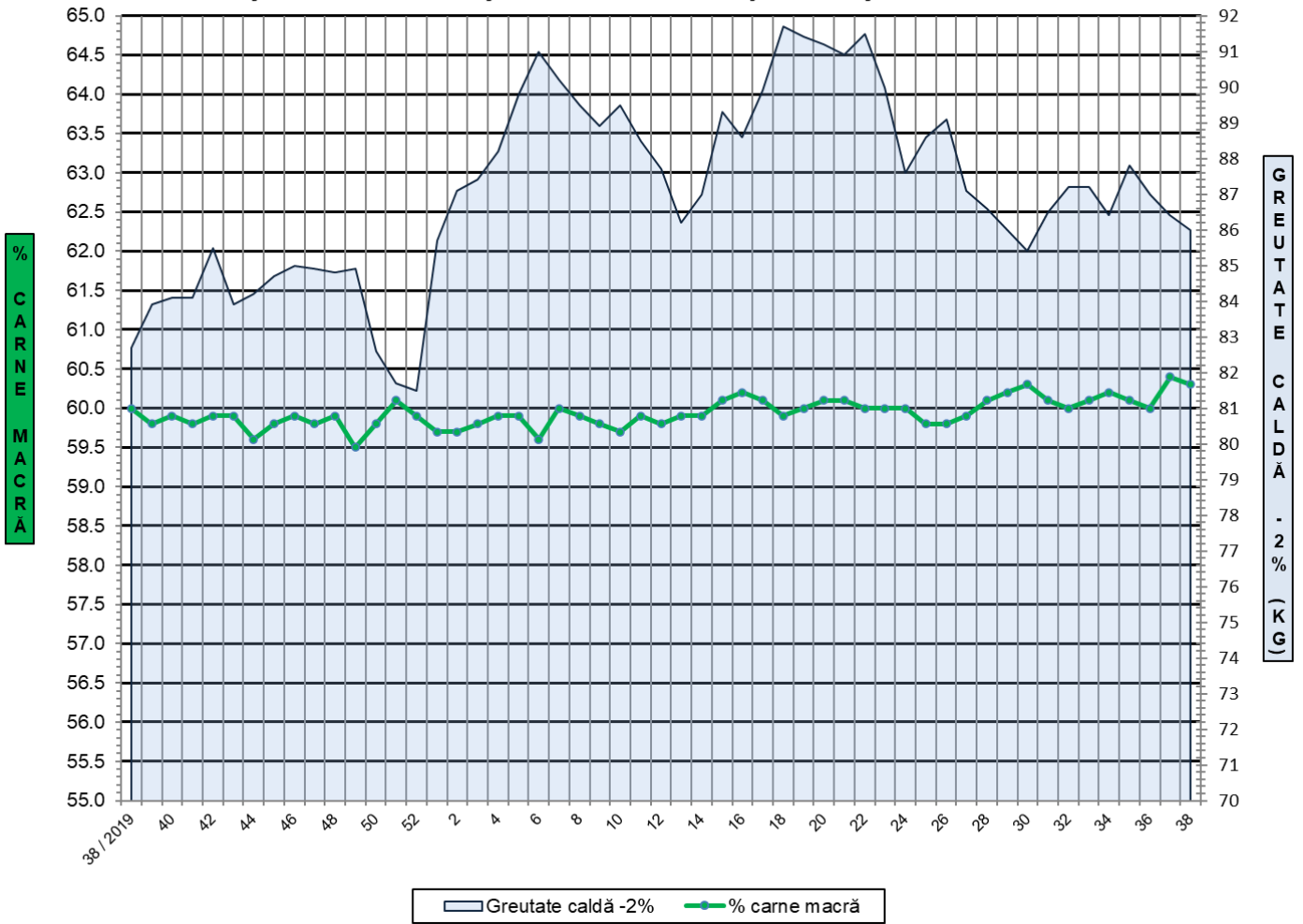
CLASA	% CARNE MACRĂ	NUMĂR CARCASE	% DIN TOTAL	% CARNE MACRĂ	GREUTATE CALDĂ - 2% (KG)
S	≥ 60	45,855	59.71	62.3	84.4
E	55 - 59.9	26,827	34.94	58.1	88.1
U	50 - 54.9	3,689	4.80	53.3	90.4
R	45 - 49.9	340	0.44	48.2	88.2
O	40 - 44.9	65	0.08	43.1	86.8
P	< 40	14	0.02	35.0	93.4
TOTAL		76,790	100.00	60.3	86.0



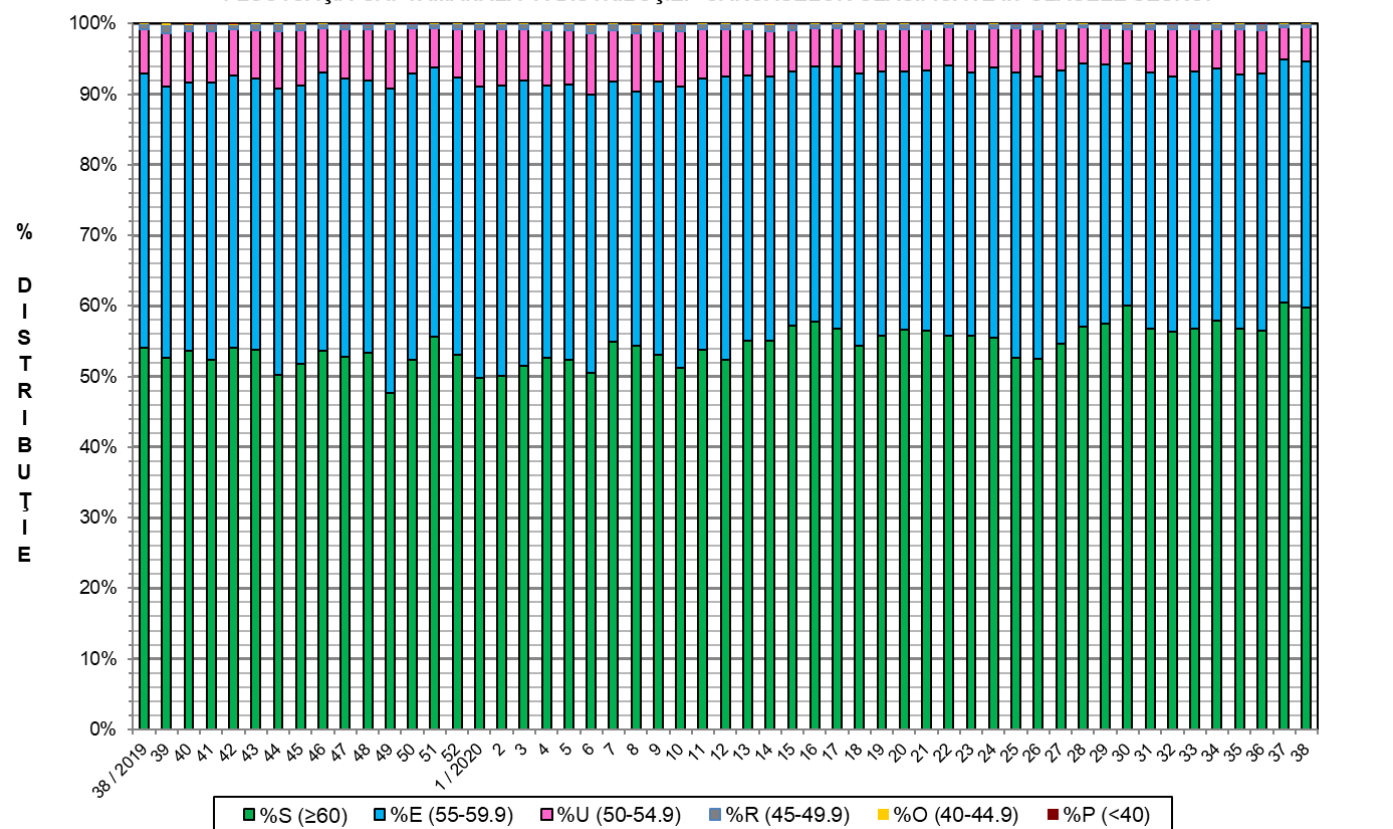
GREUTATE CALDĂ - 2% (KG)	VARIAȚIE			MEDIE 5 ANI (2015 - 2019)
	1 SĂPT	4 SĂPT	1 AN	
86.0	-0.5%	-0.5%	4.0%	5.3%



FLUCTUAȚIA SĂPTĂMÂNALĂ A CONȚINUTULUI DE CARNE MACRĂ ȘI A GREUTĂȚII CARCASELOR CLASIFICATE

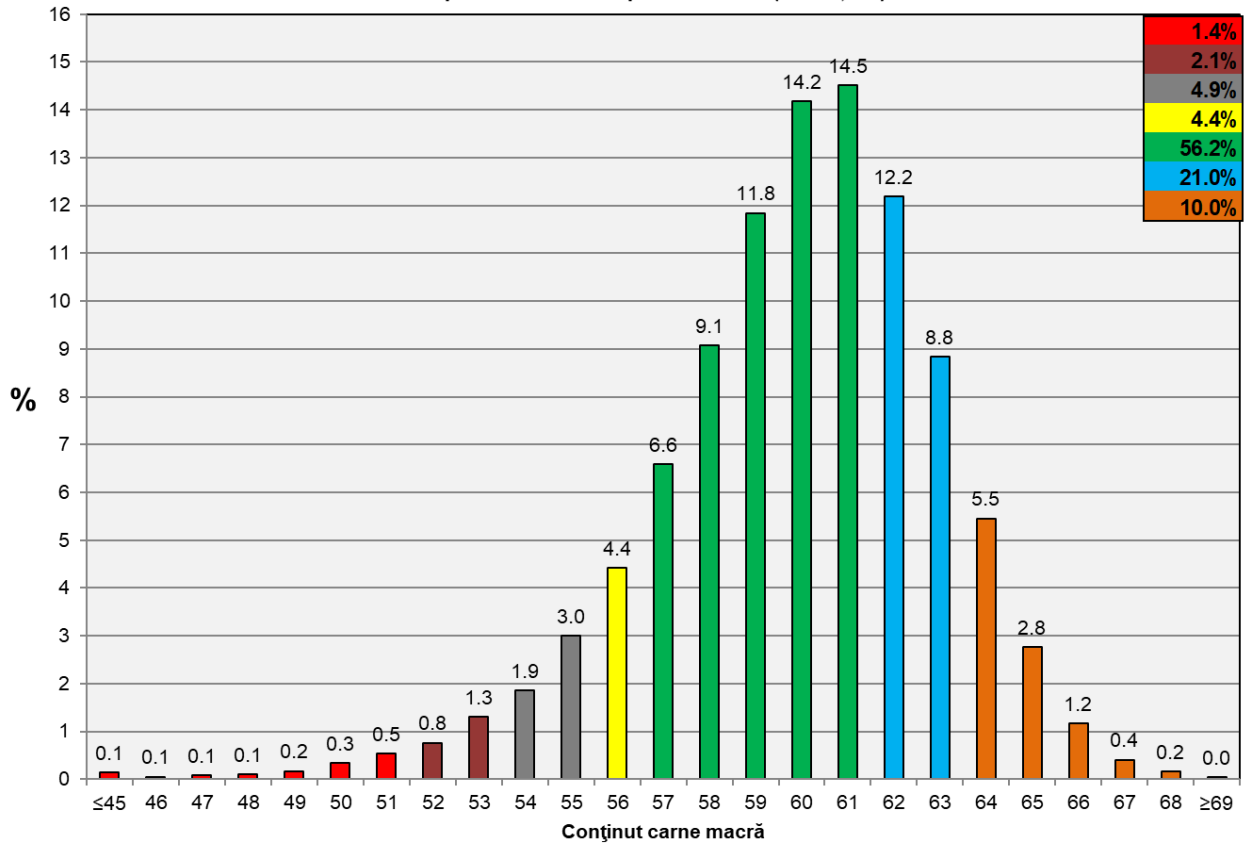


FLUCTUAȚIA SĂPTĂMÂNALĂ A DISTRIBUȚIEI CARCASELOR CLASIFICATE ÎN CLASELE SEUROP





Distribuția conținutului de carne macră a carcaselor clasificate în România în săptămâna 14 - 20 septembrie 2020 (N = 76,790)



Distribuția greutății carcaselor clasificate în România în săptămâna 14 - 20 septembrie 2020 (N = 76,790)

