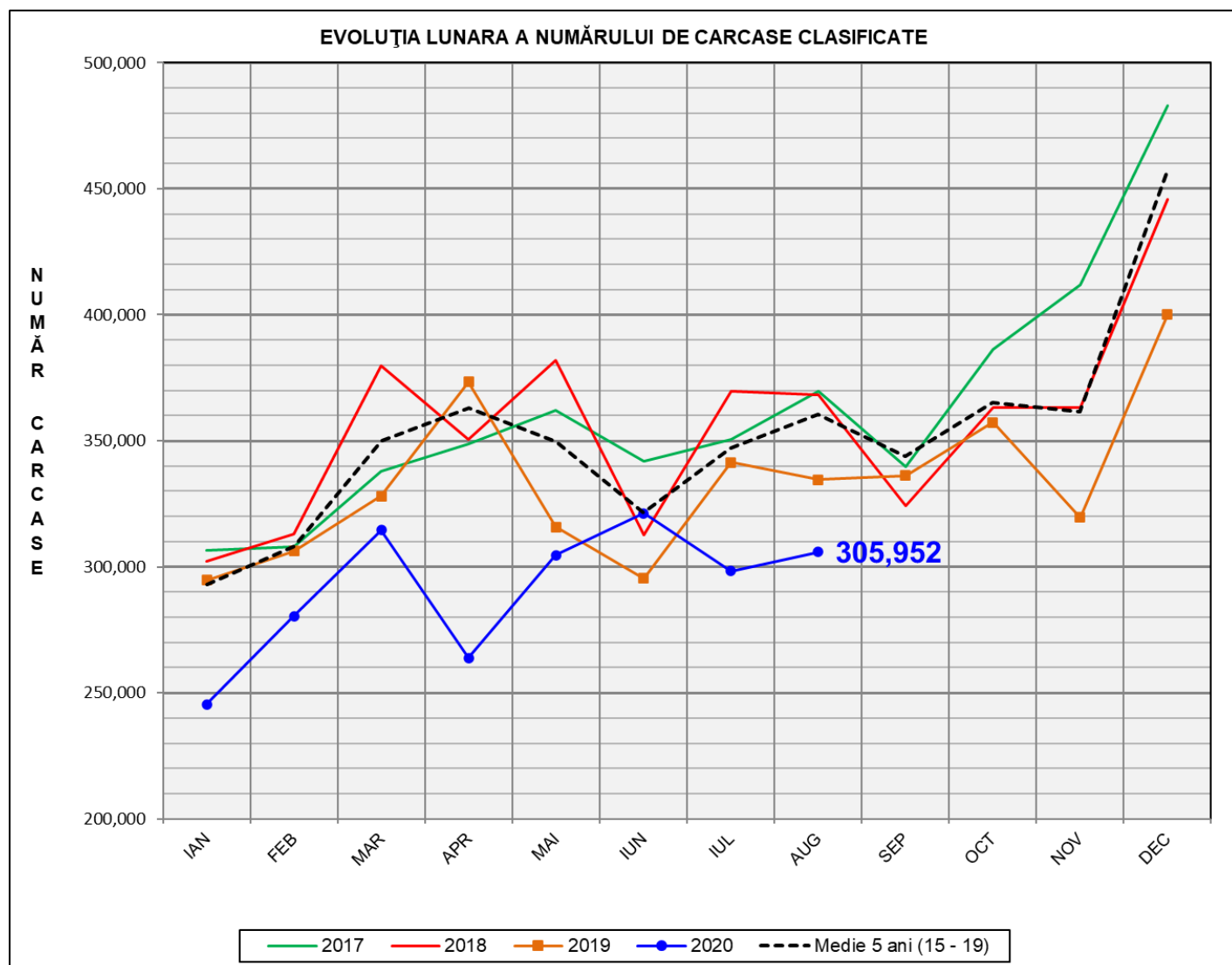


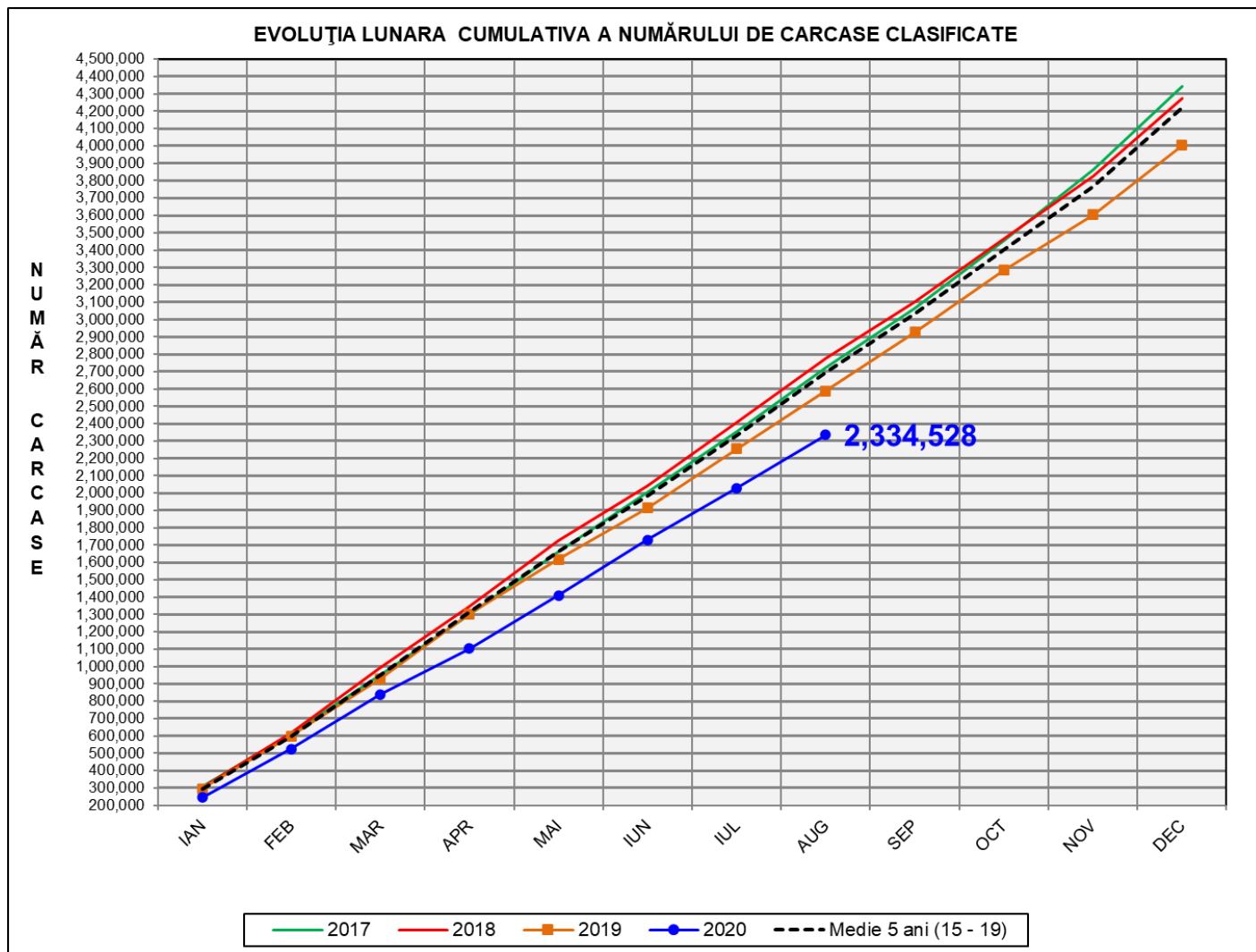
Rezultatele clasificării carcaselor de porcine

August 2020



% Modificare		
1 LUNĂ	1 AN	MEDIE 5 ANI (2015 - 2019)
2.5%	-8.6%	-15.1%

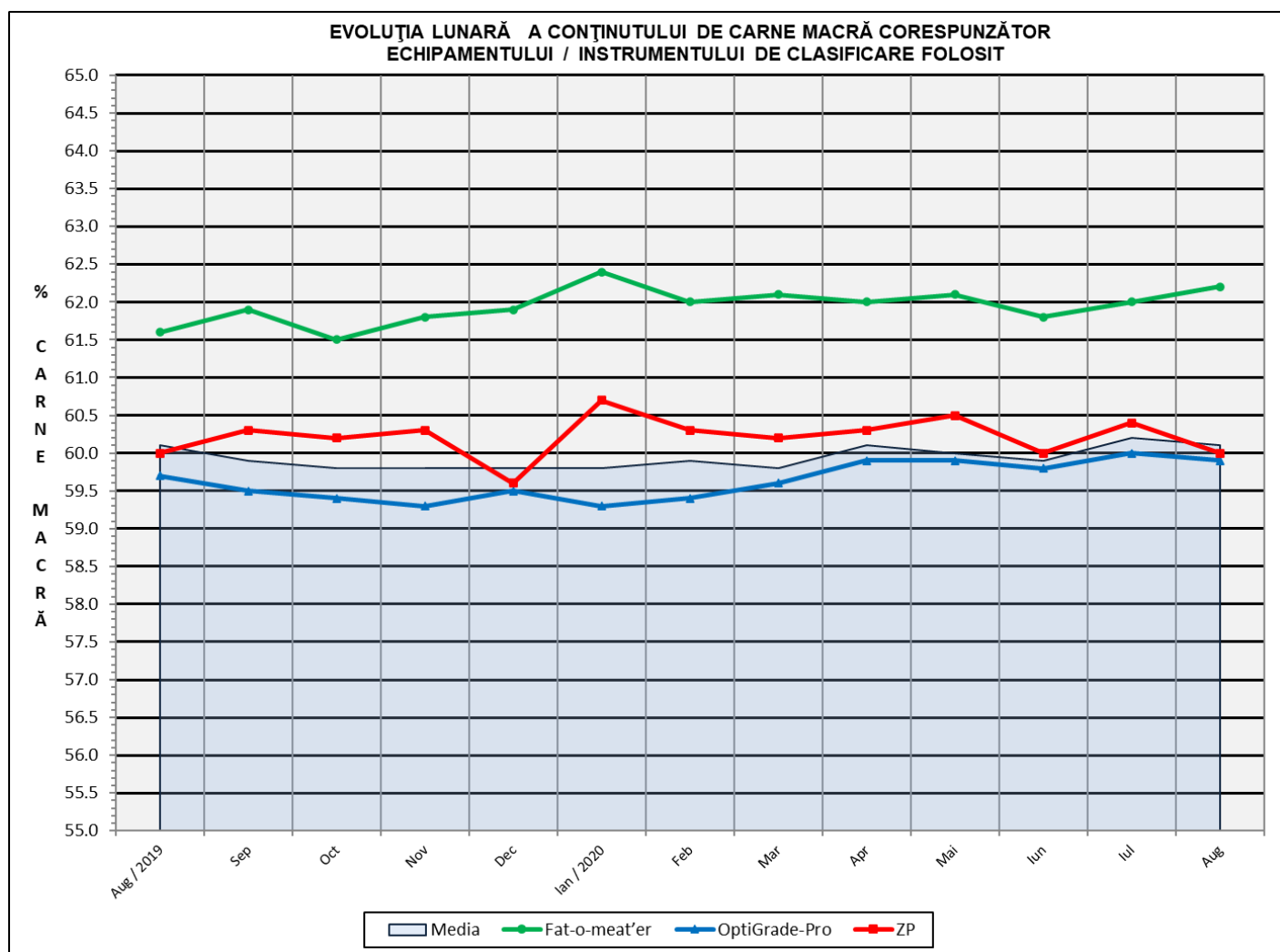
N.B. Culoarea coloanelor din diagramele de la pagina 6 sunt în legătură cu grila de prețuri (diagrama referitoare la distribuția conținutului de carne macră a carcaselor clasificate) și cu grila de bonificație și penalizare pentru intervalul de greutate a carcaselor (diagrama referitoare la distribuția greutății carcaselor clasificate).



% Modificare	
1 AN	MEDIE 5 ANI (2015 - 2019)
-9.9%	-13.3%

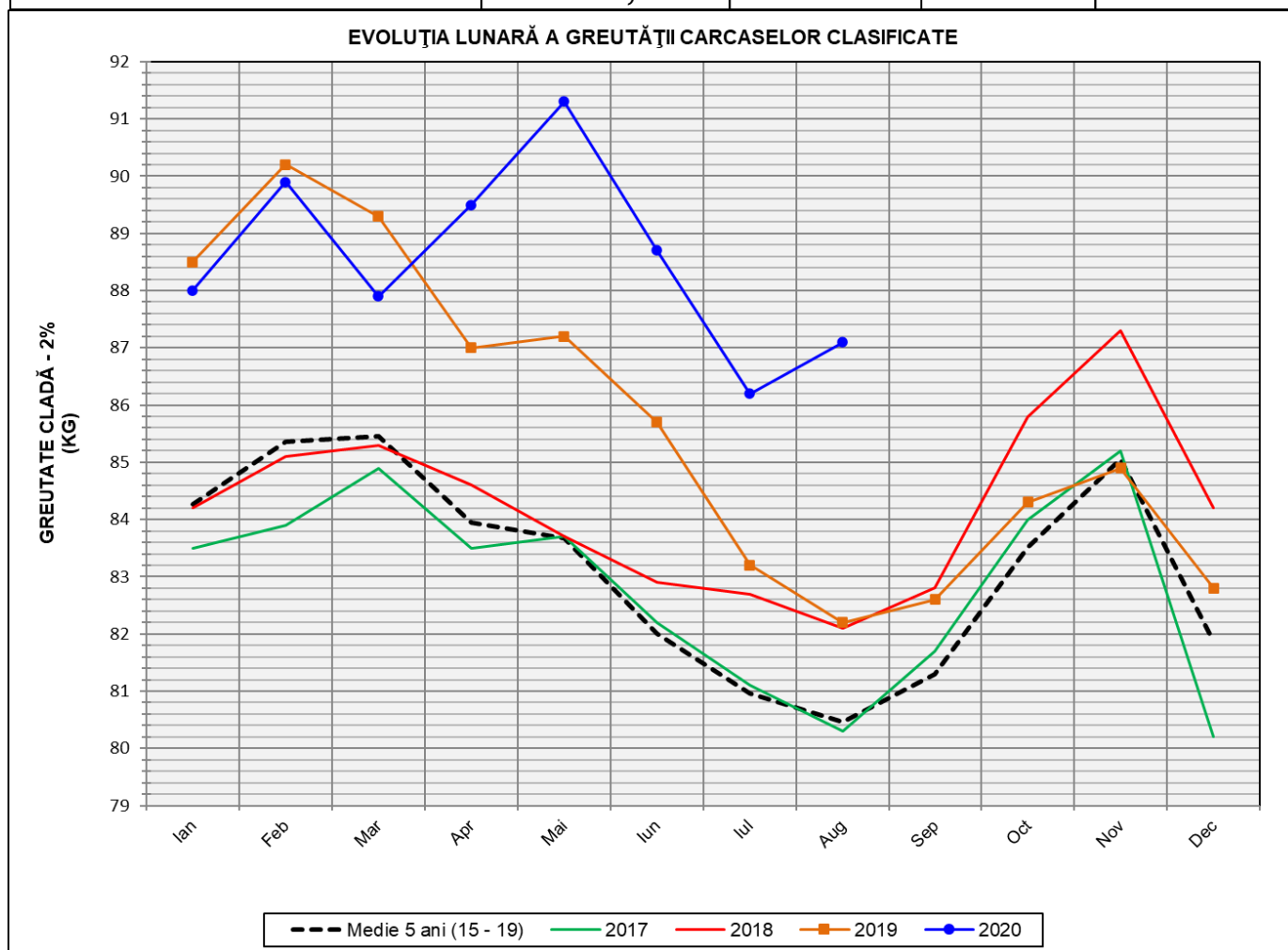
Numărul de carcase clasificate în luna august 2020 în funcție de echipamentul / instrumentul folosit

Metoda	Echipament / instrument	Număr carcase	% din total carcase
Sondă Optică	Fat-o-meat'er	22,693	7.42%
	OptiGrade-Pro	272,799	89.16%
ZP	Rigla	10,460	3.42%
TOTAL		305,952	100.00%

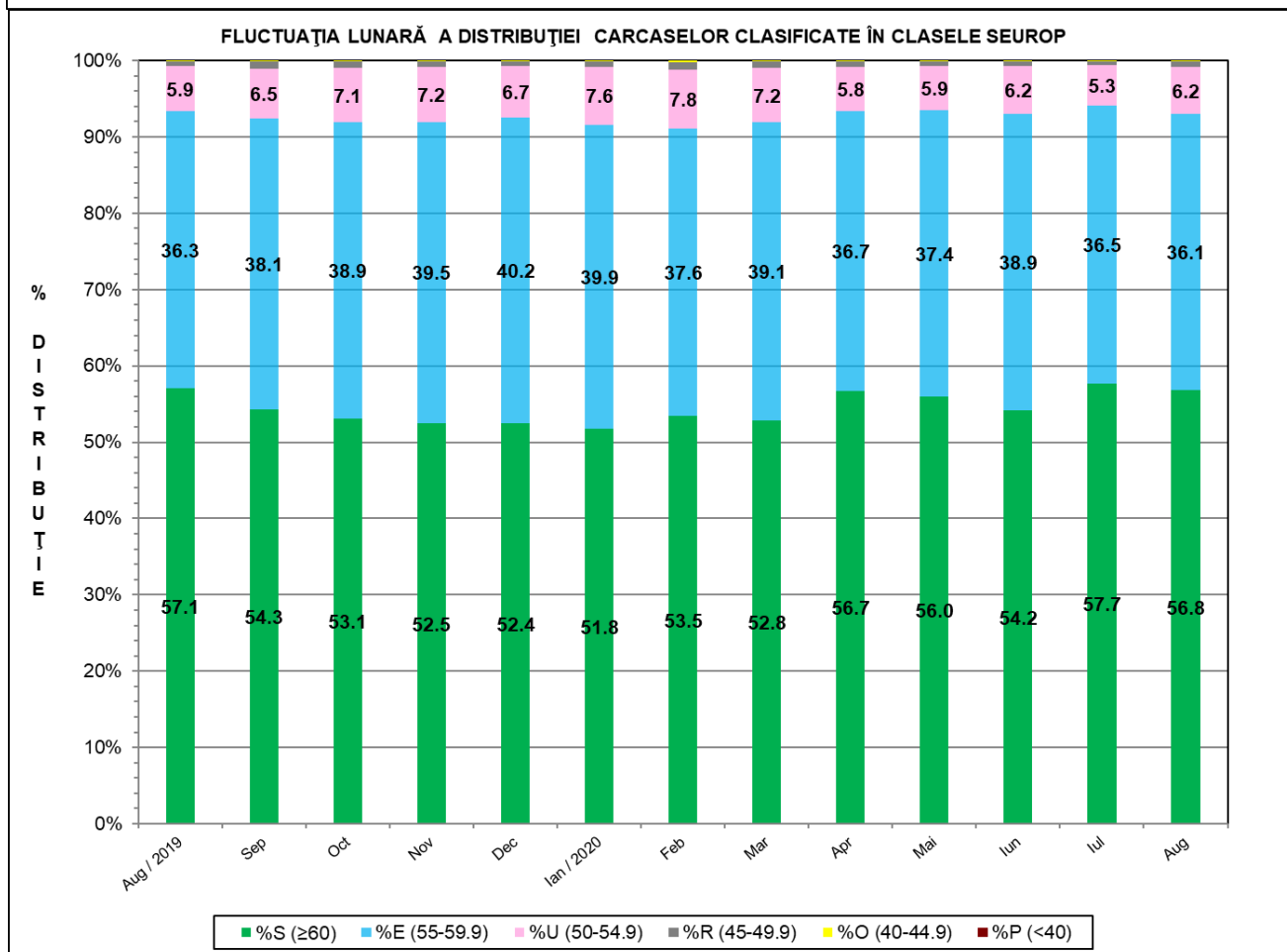
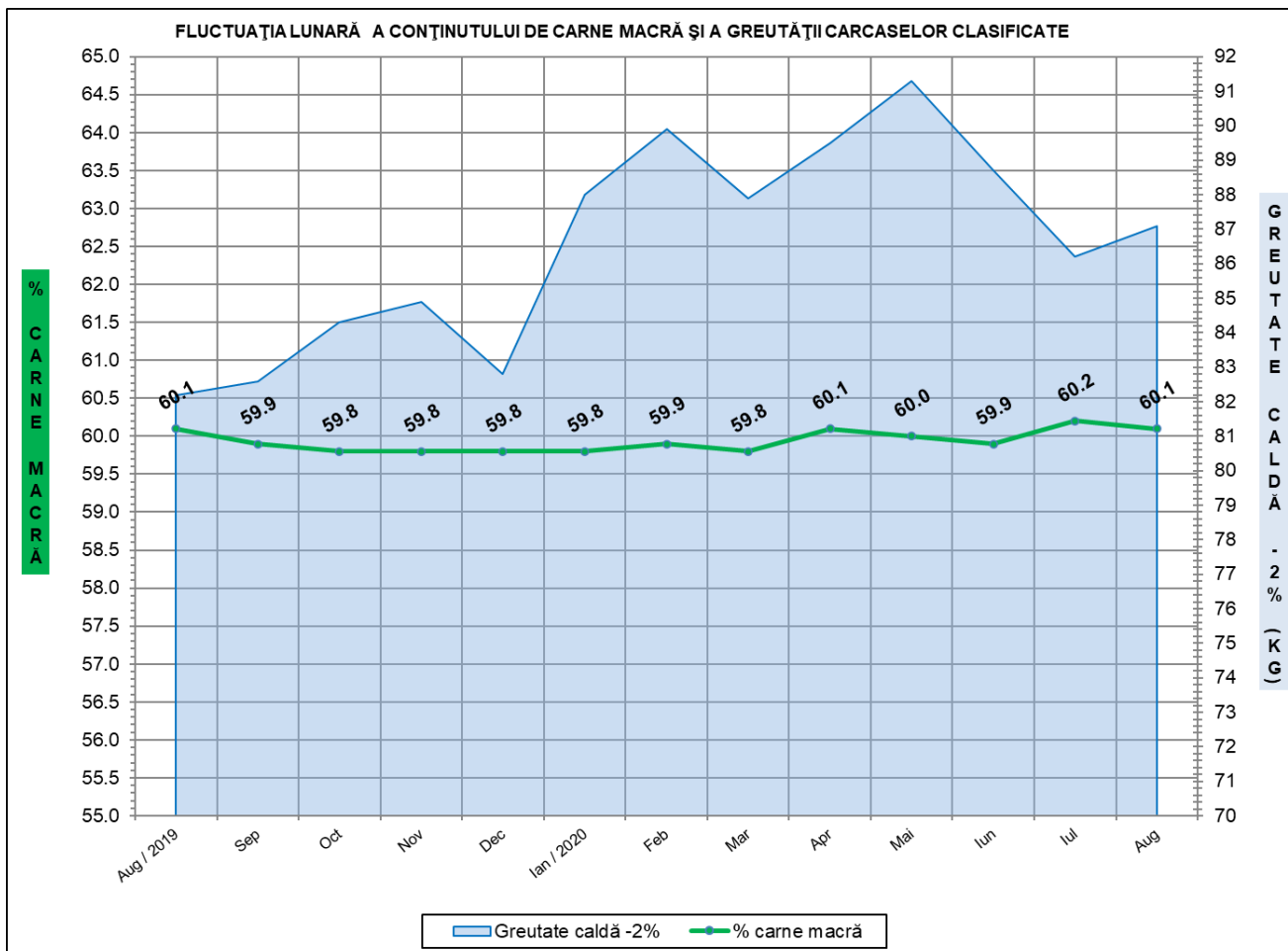


**ÎNCADRAREA ÎN CLASE A CARCASELOR DE PORCINE
CLASIFICATE ÎN LUNA AUGUST 2020**

CLASA	% CARNE MACRĂ	NUMĂR CARCASE	% DIN TOTAL	% CARNE MACRĂ	GREUTATE CALDĂ - 2% (KG)
S	≥ 60	173,896	56.84	62.3	85.3
E	55 - 59.9	110,531	36.13	58.1	88.9
U	50 - 54.9	18,994	6.21	53.2	92.7
R	45 - 49.9	2,146	0.70	48.2	92.2
O	40 - 44.9	296	0.10	43.0	88.3
P	< 40	89	0.03	35.6	85.9
TOTAL		305,952	100.00	60.1	87.1

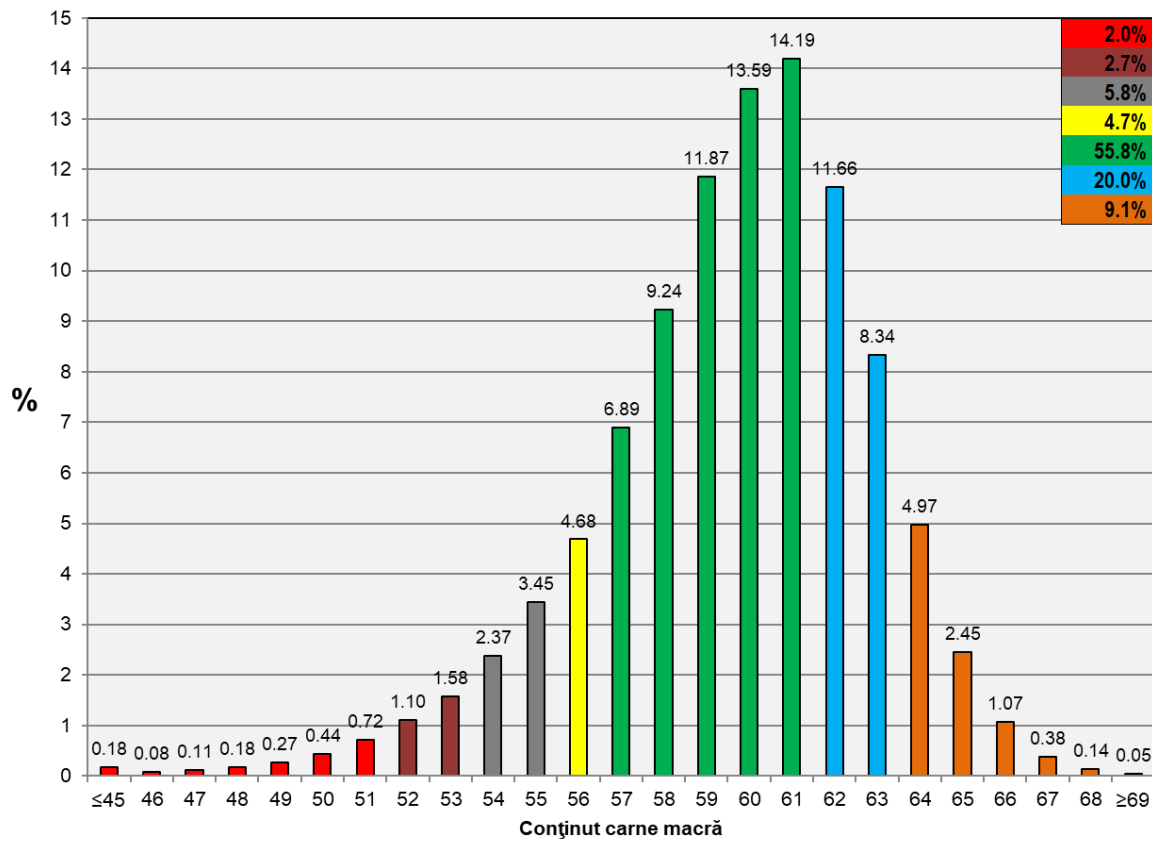


GREUTATE CALDĂ - 2% (KG)	VARIAȚIE		
	1 LUNĂ	1 AN	MEDIE 5 ANI (2015 - 2019)
87.1	1.0%	6.0%	8.3%





Distribuția carcaselor clasificate în România în luna august 2020 (N = 305,952)



Distribuția greutatei carcaselor clasificate în România în luna august 2020 (N = 305,952)

