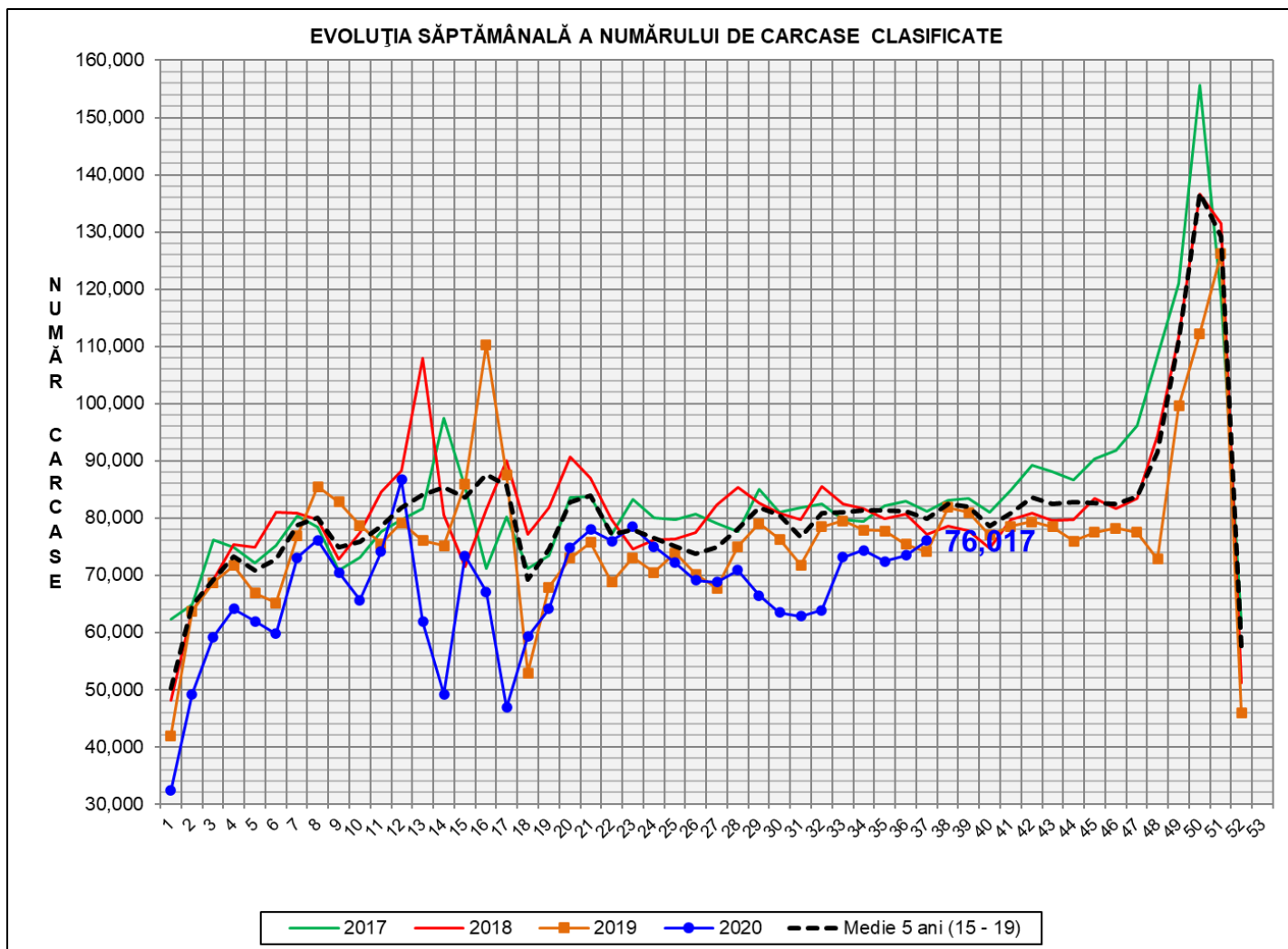


Rezultatele clasificării carcaselor de porcine

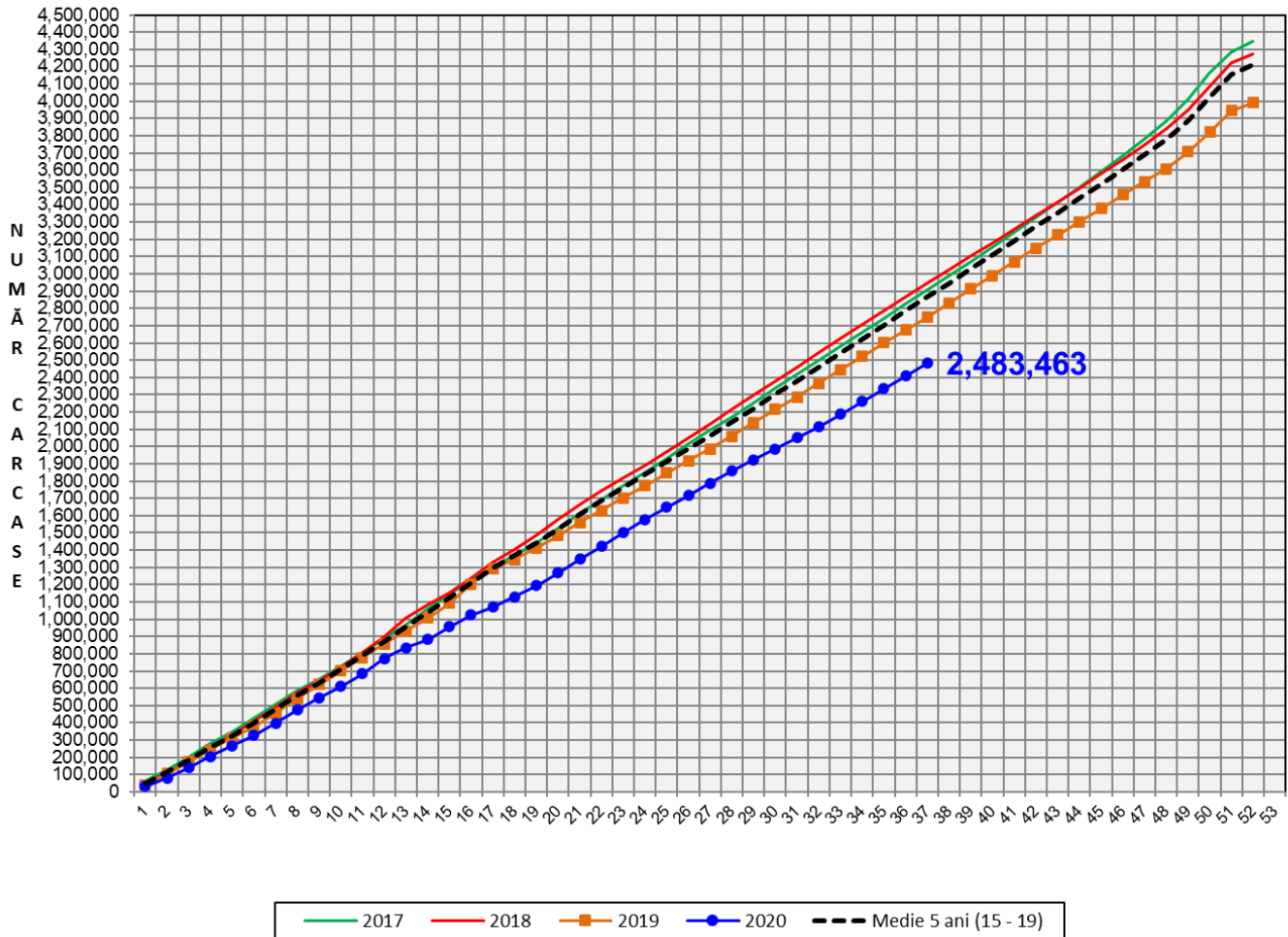
Săptămâna 37 (7 – 13 septembrie 2020)



% Modificare		
1 SĂPT	1 AN	MEDIE 5 ANI (2015 - 2019)
3.4%	2.6%	-4.8%

N.B. Culoarea coloanelor din diagramele de la pagina 6 sunt în legătură cu grila de prețuri (diagrama referitoare la distribuția conținutului de carne macră a carcaselor clasificate) și cu grila de bonificație și penalizare pentru intervalul de greutate a carcaselor (diagrama referitoare la distribuția greutății carcaselor clasificate).

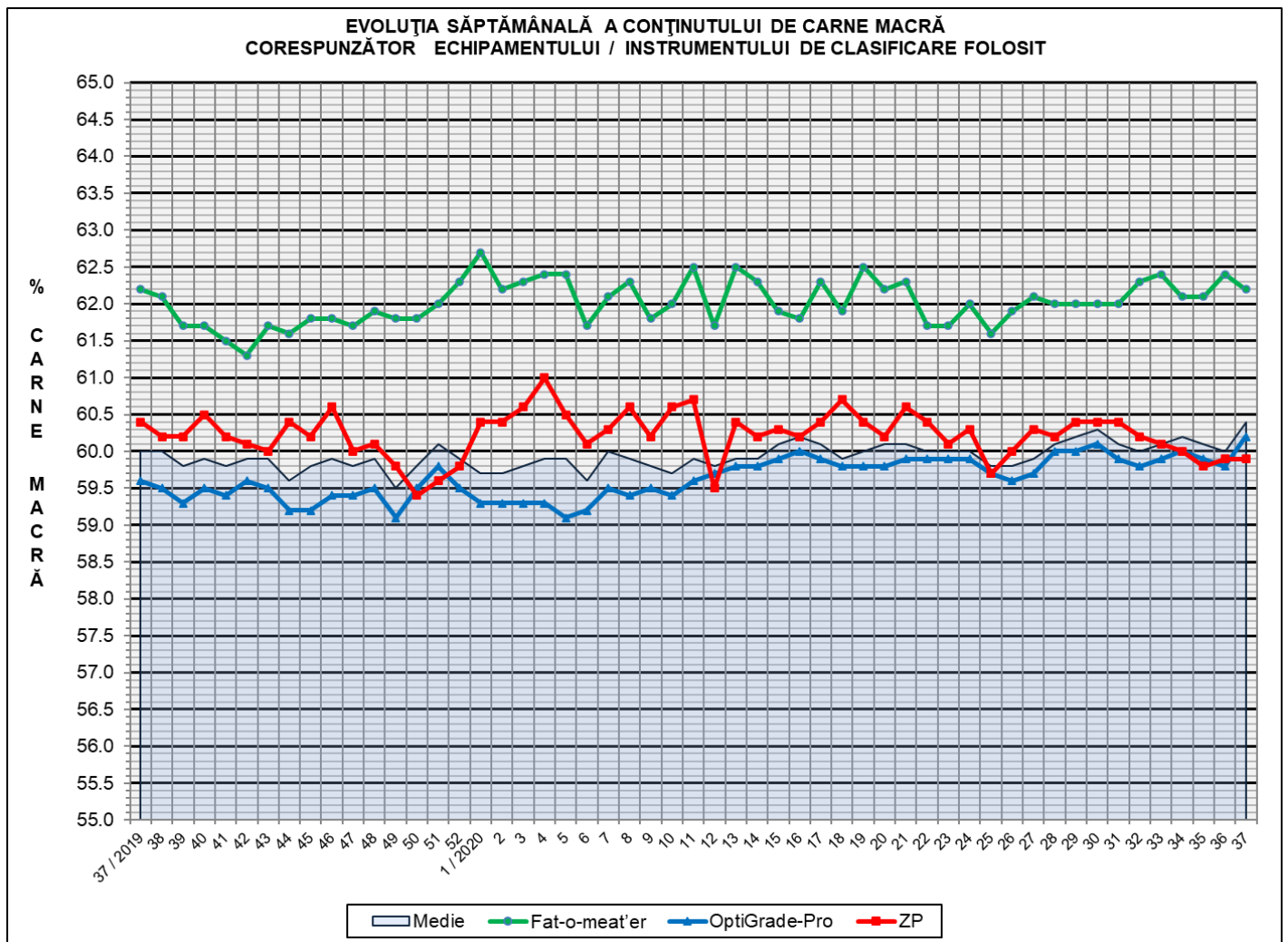
EVOLUȚIA SĂPTĂMÂNALĂ CUMULATIVĂ A NUMĂRULUI DE CARCASE CLASIFICATE



% Modificare	
1 AN	MEDIE 5 ANI (2015 - 2019)
-9.7%	-13.3%

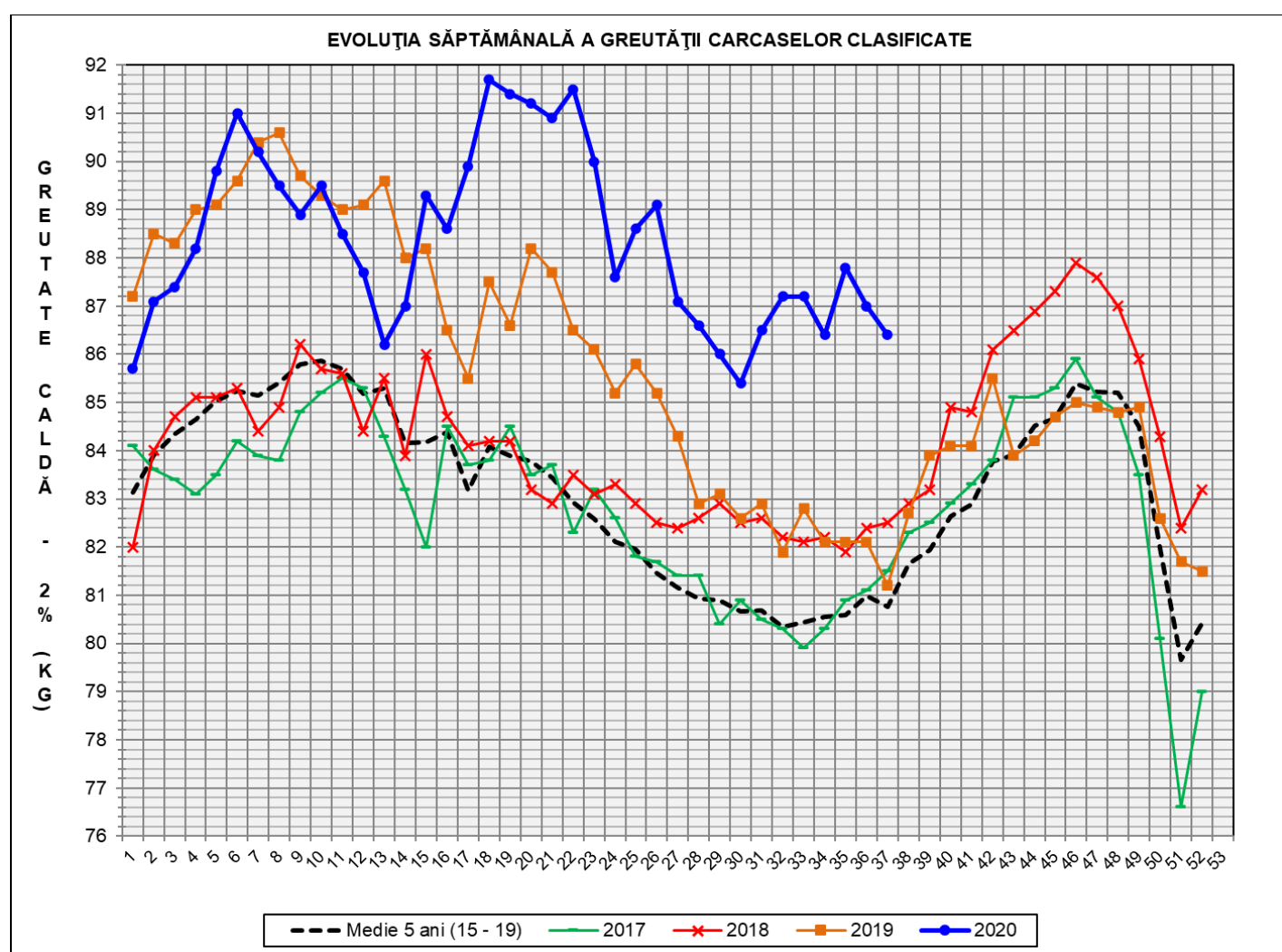
Numărul de carcase clasificate în săptămâna 7 - 13 septembrie 2020 în funcție de echipamentul / instrumentul folosit

Metoda	Echipament / instrument	Număr carcase	% din total carcase
Sondă Optică	Fat-o-meat'er	5,507	7.24%
	OptiGrade-Pro	68,158	89.66%
ZP	Rigla	2,352	3.09%
TOTAL		76,017	100.00%



**ÎNCADRAREA ÎN CLASE A CARCASELOR DE PORCINE CLASIFICATE
ÎN SĂPTĂMÂNA 7 - 13 SEPTEMBRIE 2020**

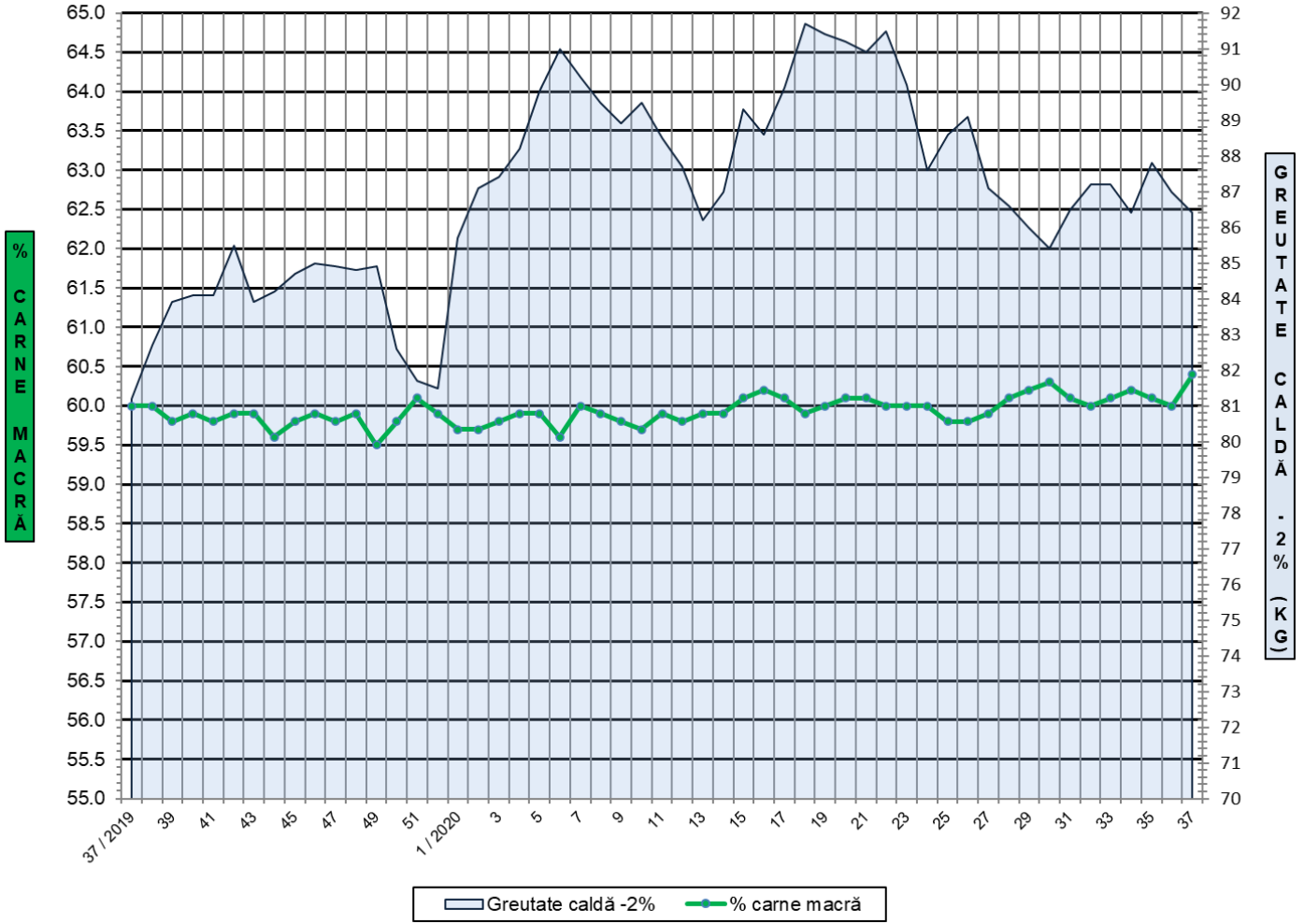
CLASA	% CARNE MACRĂ	NUMĂR CARCASE	% DIN TOTAL	% CARNE MACRĂ	GREUTATE CALDĂ - 2% (KG)
S	≥ 60	45,992	60.50	62.3	85.0
E	55 - 59.9	26,138	34.38	58.1	88.2
U	50 - 54.9	3,451	4.54	53.3	90.6
R	45 - 49.9	370	0.49	48.1	88.7
O	40 - 44.9	47	0.06	43.0	83.7
P	< 40	19	0.02	36.0	84.7
TOTAL		76,017	100.00	60.4	86.4



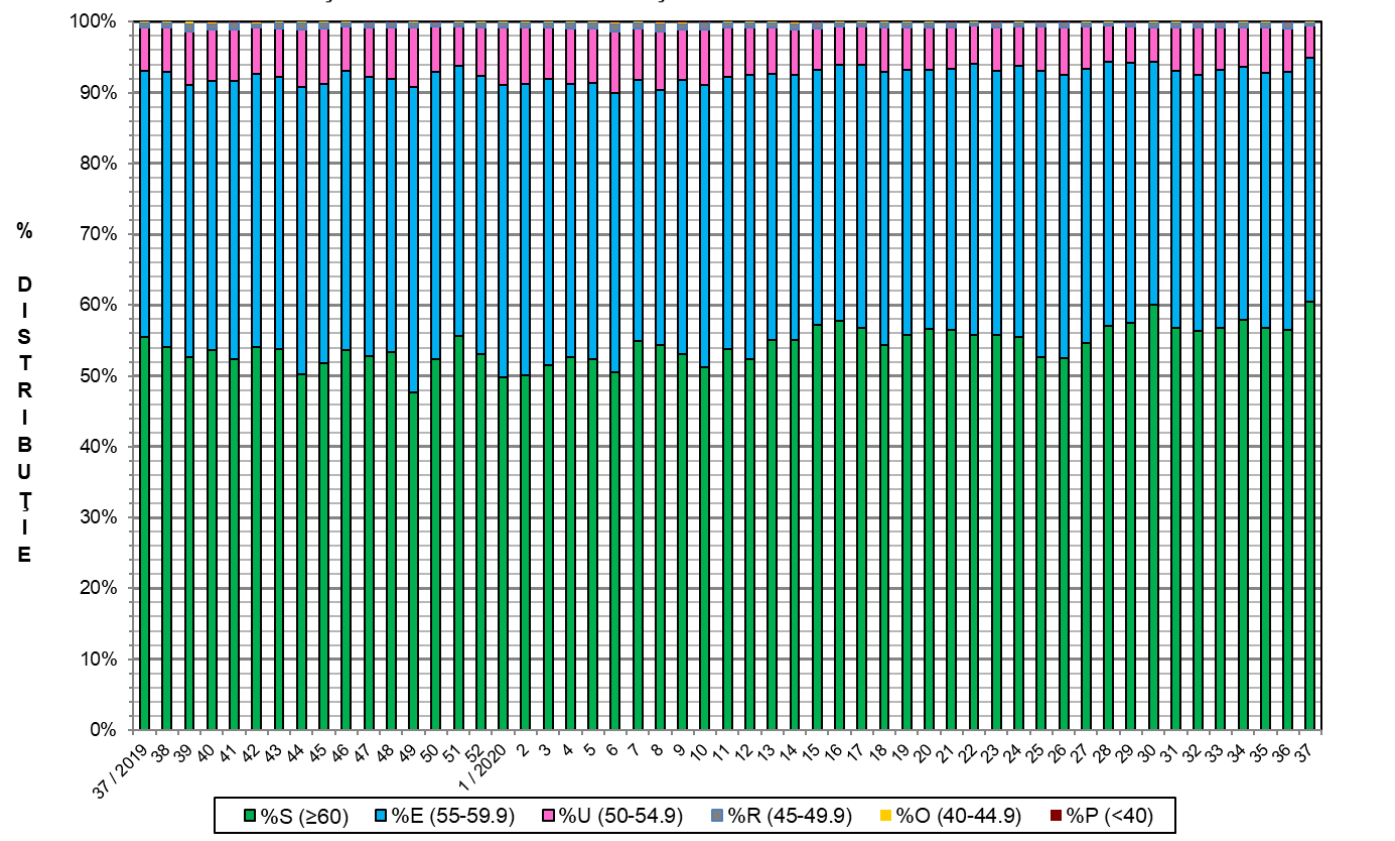
GREUTATE CALDĂ - 2% (KG)	VARIAȚIE			MEDIE 5 ANI (2015 - 2019)
	1 SĂPT	4 SĂPT	1 AN	
86.4	-0.7%	-0.9%	6.4%	7.0%



FLUCTUAȚIA SĂPTĂMÂNALĂ A CONȚINUTULUI DE CARNE MACRĂ ȘI A GREUTĂȚII CARCASELOR CLASIFICATE

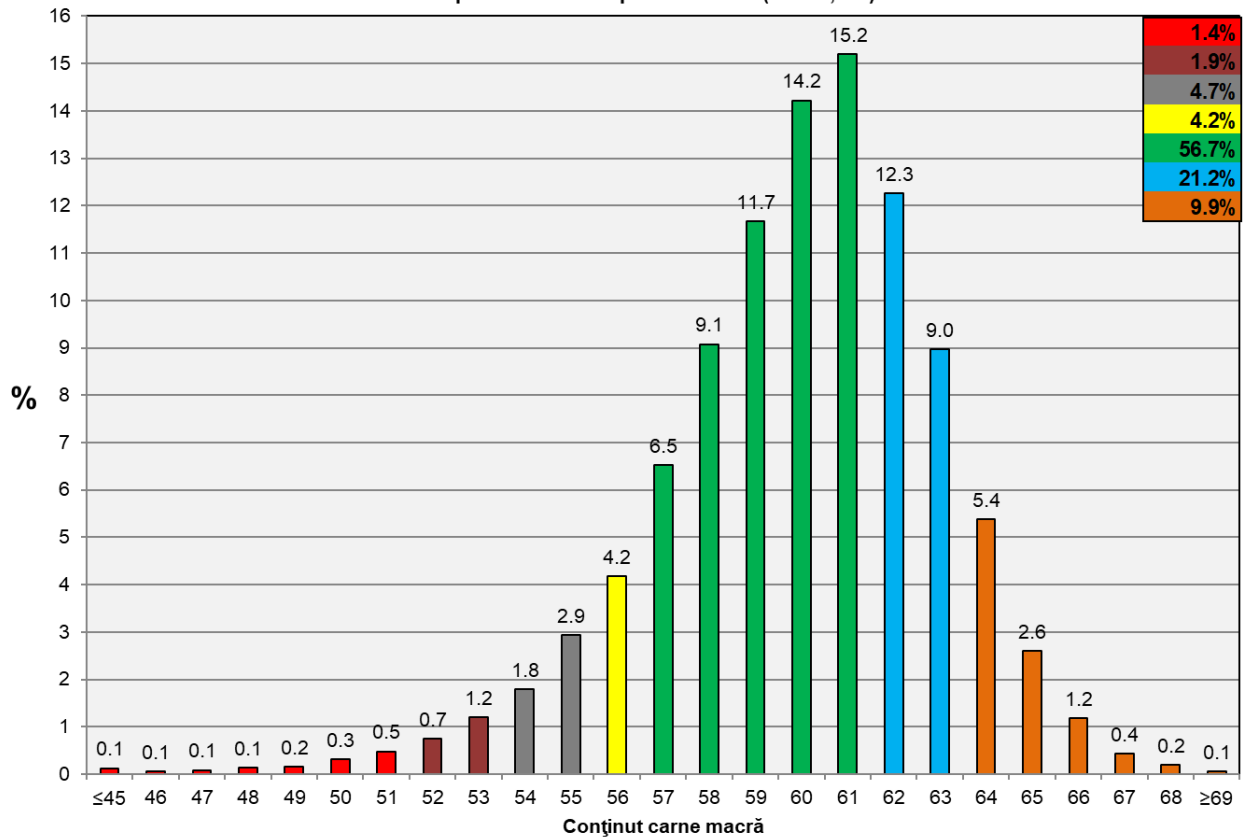


FLUCTUAȚIA SĂPTĂMÂNALĂ A DISTRIBUȚIEI CARCASELOR CLASIFICATE ÎN CLASELE SEUROP





Distribuția conținutului de carne macră a carcaselor clasificate în România în săptămâna 7- 13 septembrie 2020 (N = 76,017)



Distribuția greutății carcaselor clasificate în România în săptămâna 7 - 13 septembrie 2020 (N = 76,017)

