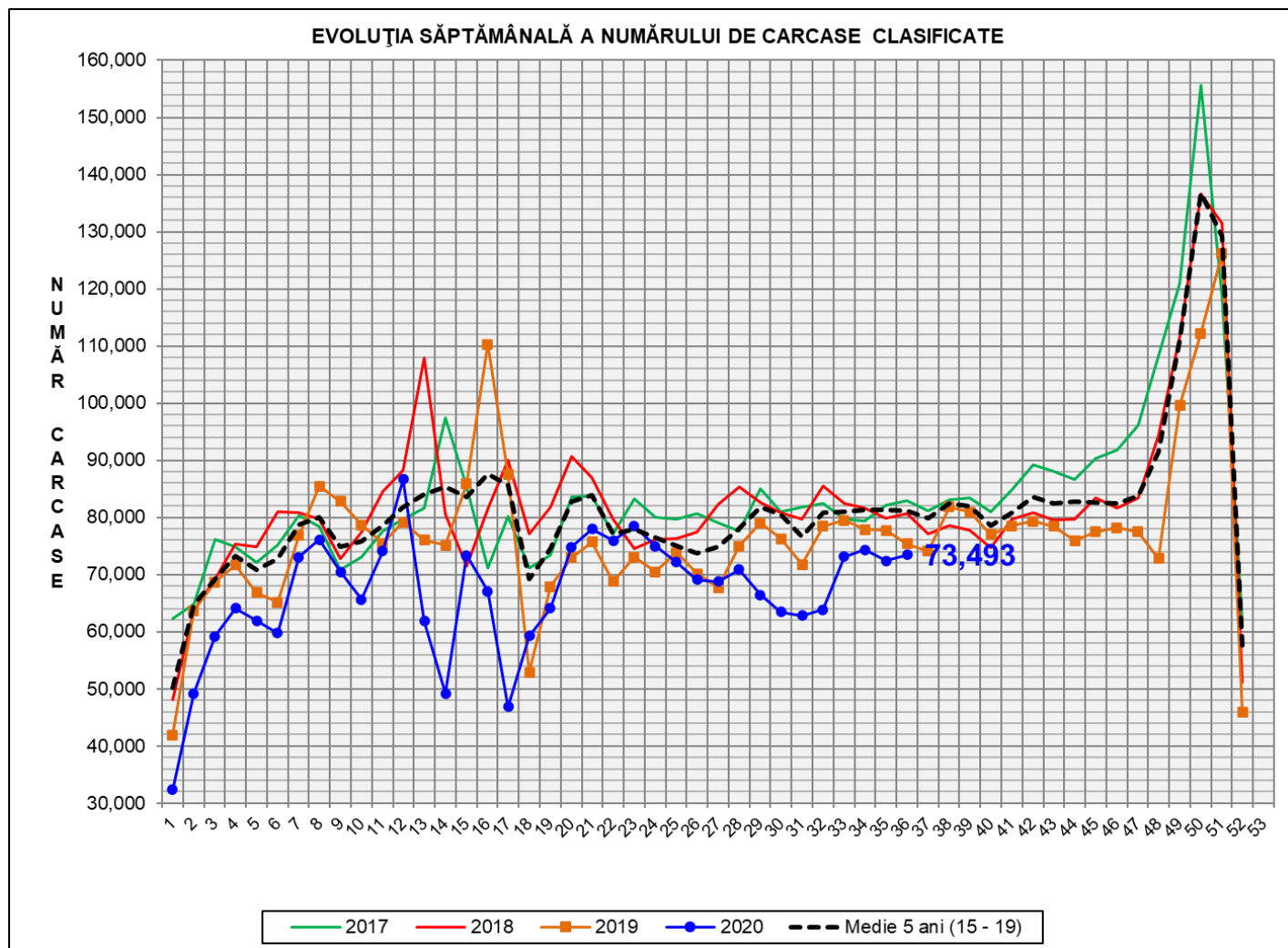


Rezultatele clasificării carcaselor de porcine

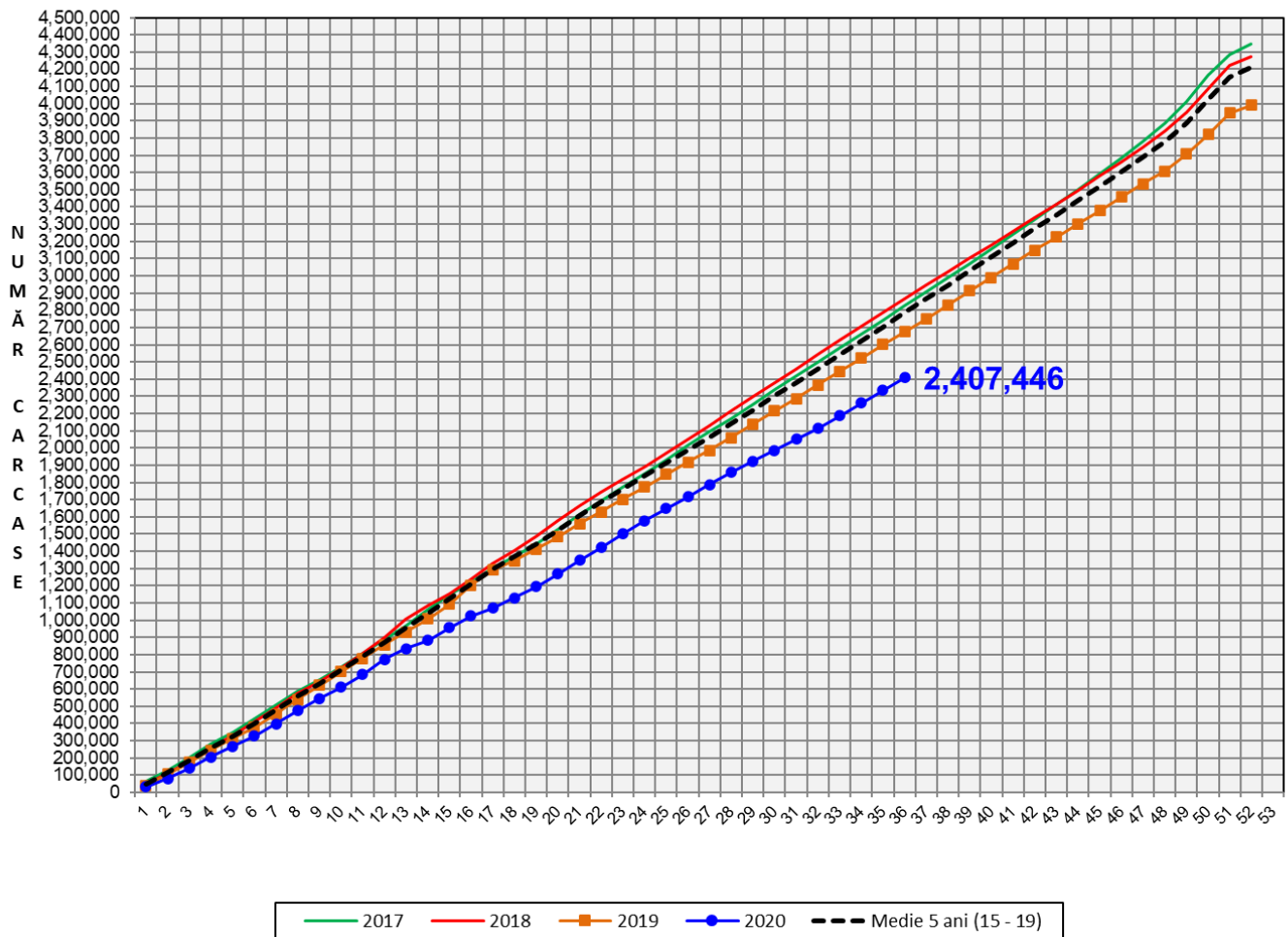
Săptămâna 36 (31 august – 6 septembrie 2020)



% Modificare		
1 SĂPT	1 AN	MEDIE 5 ANI (2015 - 2019)
1.4%	-2.5%	-9.5%

N.B. Culoarea coloanelor din diagramele de la pagina 6 sunt în legătură cu grila de prețuri (diagrama referitoare la distribuția conținutului de carne macră a carcaselor clasificate) și cu grila de bonificație și penalizare pentru intervalul de greutate a carcaselor (diagrama referitoare la distribuția greutății carcaselor clasificate).

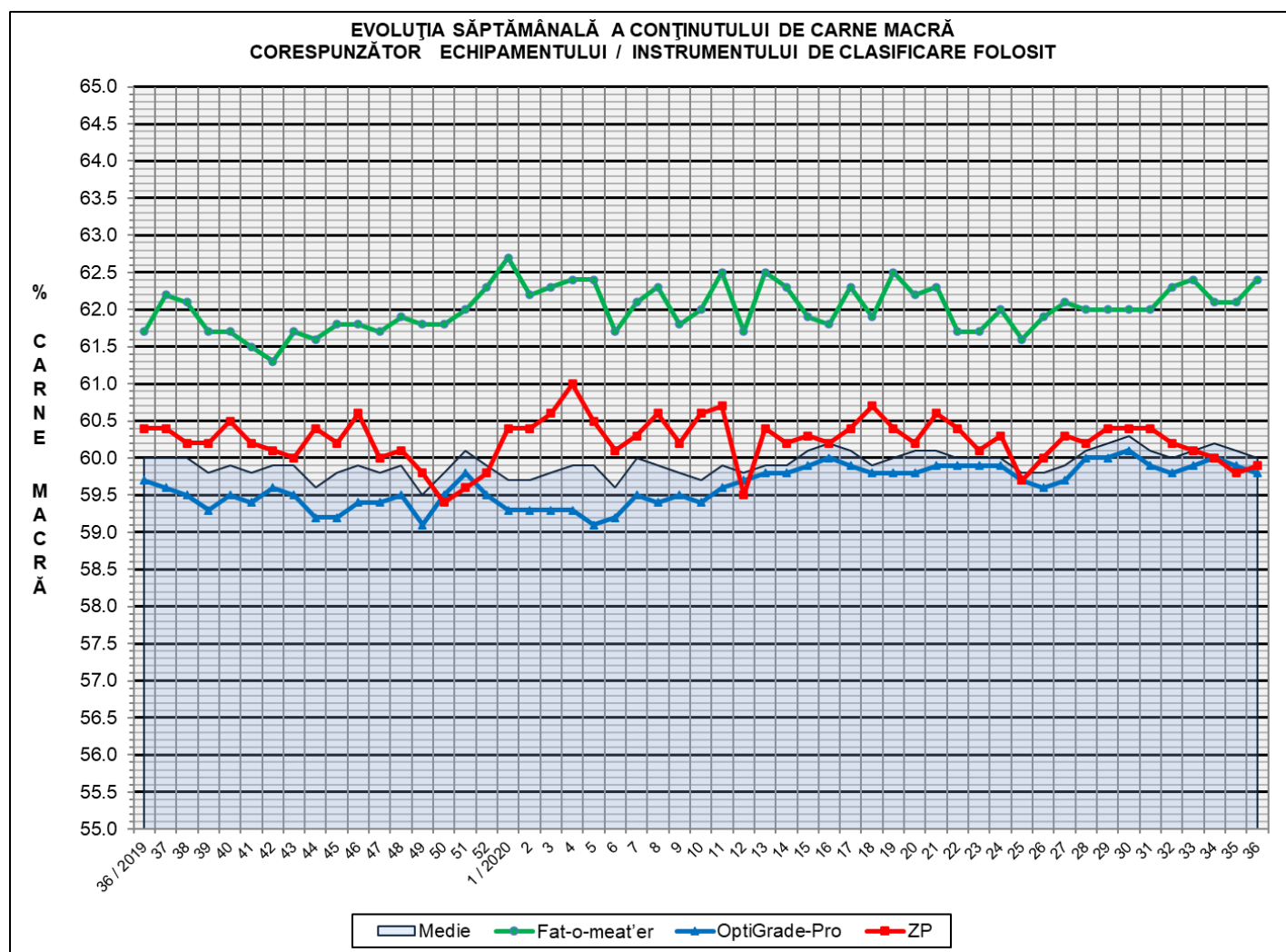
EVOLUȚIA SĂPTĂMÂNALĂ CUMULATIVĂ A NUMĂRULUI DE CARCASE CLASIFICATE



% Modificare	
1 AN	MEDIE 5 ANI (2015 - 2019)
-10.0%	-13.6%

Numărul de carcase clasificate în săptămâna 31 august - 6 septembrie 2020 în funcție de echipamentul / instrumentul folosit

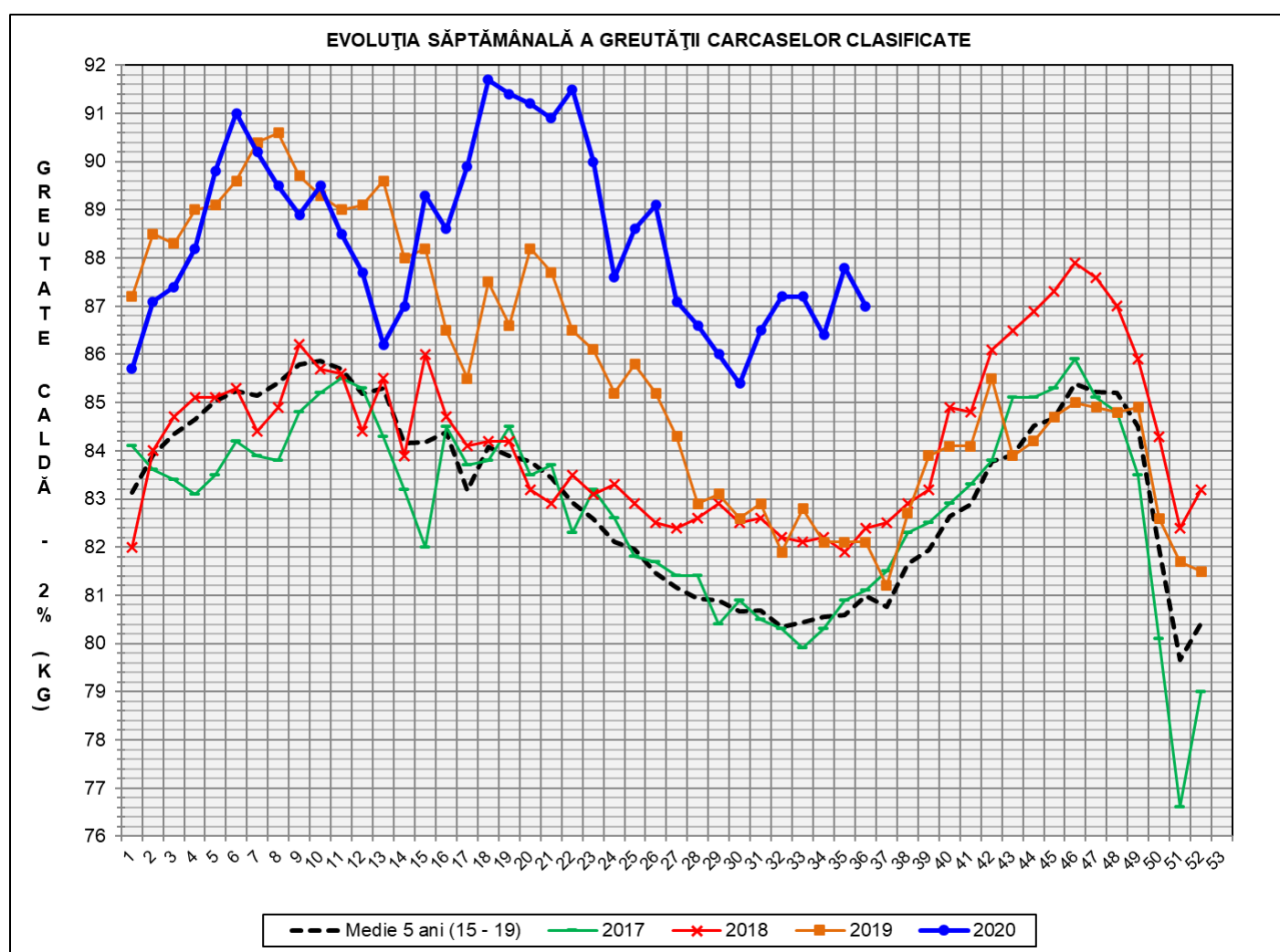
Metoda	Echipament / instrument	Număr carcase	% din total carcase
Sondă Optică	Fat-o-meat'er	5,873	7.99%
	OptiGrade-Pro	65,723	89.43%
ZP	Rigla	1,897	2.58%
TOTAL		73,493	100.00%





**ÎNCADRAREA ÎN CLASE A CARCASELOR DE PORCINE CLASIFICATE
ÎN SĂPTĂMÂNA 31 AUGUST - 6 SEPTEMBRIE 2020**

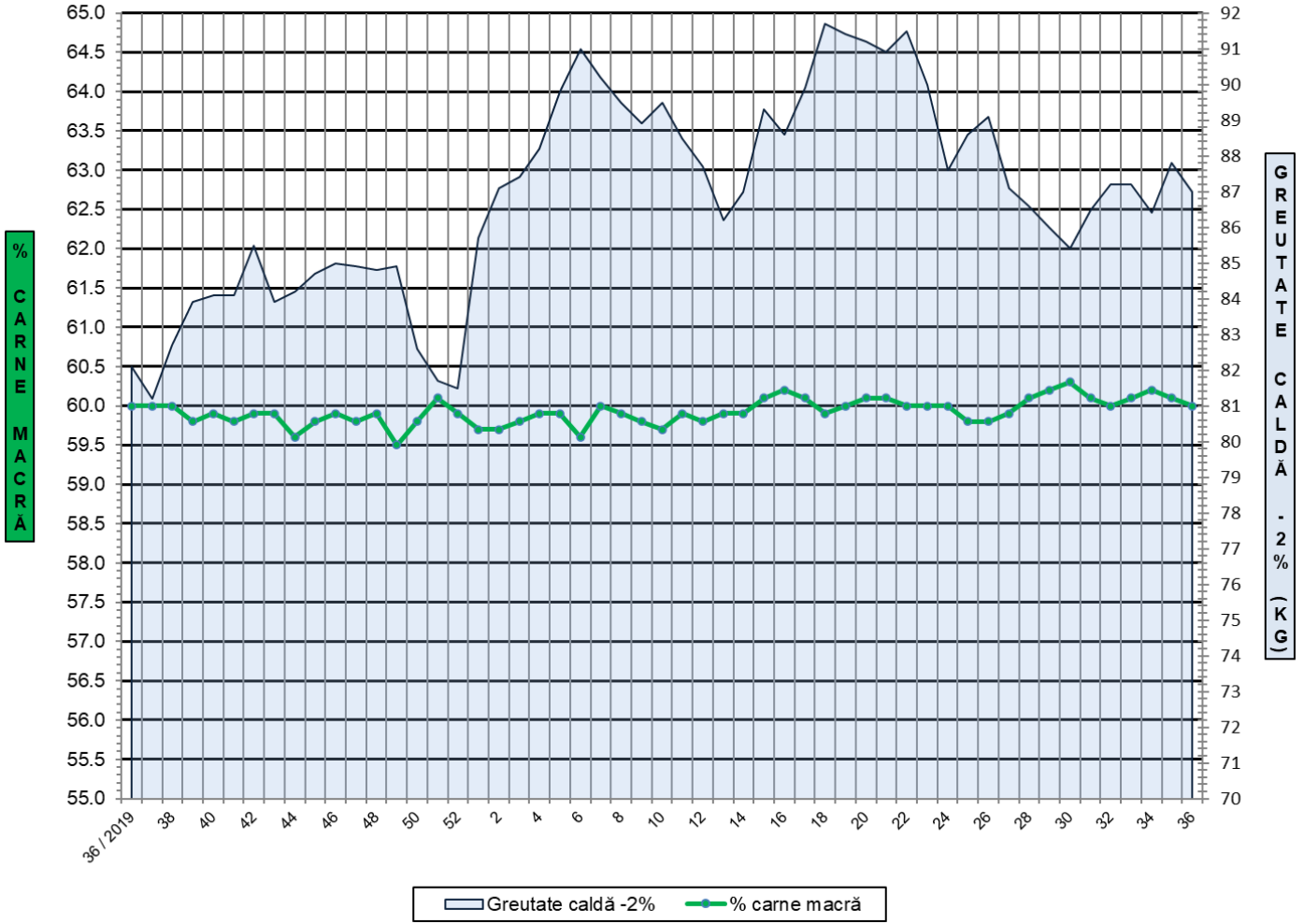
CLASA	% CARNE MACRĂ	NUMĂR CARCASE	% DIN TOTAL	% CARNE MACRĂ	GREUTATE CALDĂ - 2% (KG)
S	≥ 60	41,557	56.55	62.3	85.5
E	55 - 59.9	26,782	36.44	58.0	88.5
U	50 - 54.9	4,499	6.12	53.3	91.4
R	45 - 49.9	570	0.78	48.2	88.9
O	40 - 44.9	63	0.09	43.4	85.5
P	< 40	22	0.03	35.2	87.8
TOTAL		73,493	100.00	60.0	87.0



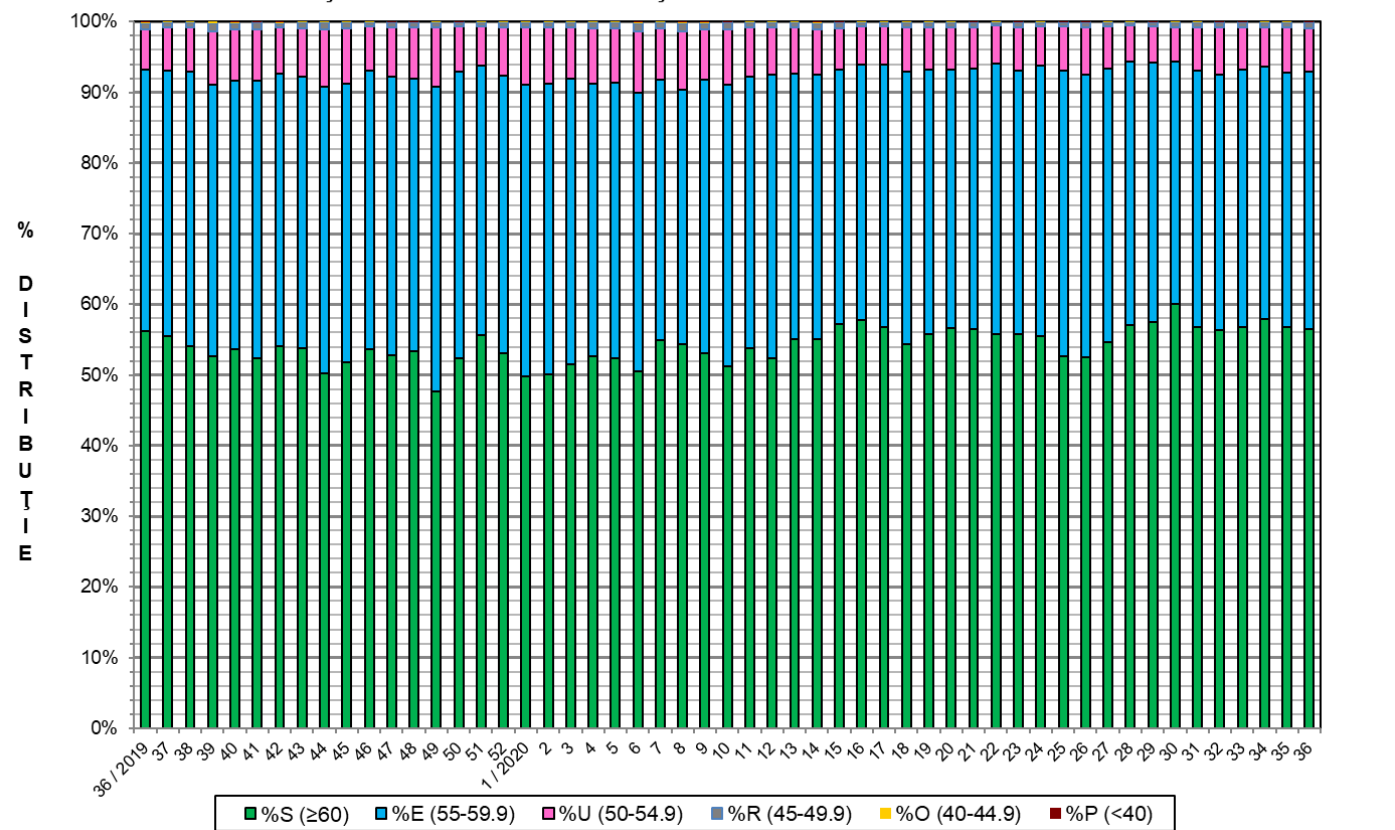
GREUTATE CALDĂ - 2% (KG)	VARIAȚIE			MEDIE 5 ANI (2015 - 2019)
	1 SĂPT	4 SĂPT	1 AN	
87.0	-0.9%	-0.2%	6.0%	7.4%



FLUCTUAȚIA SĂPTĂMÂNALĂ A CONȚINUTULUI DE CARNE MACRĂ ȘI A GREUTĂȚII CARCASELOR CLASIFICATE

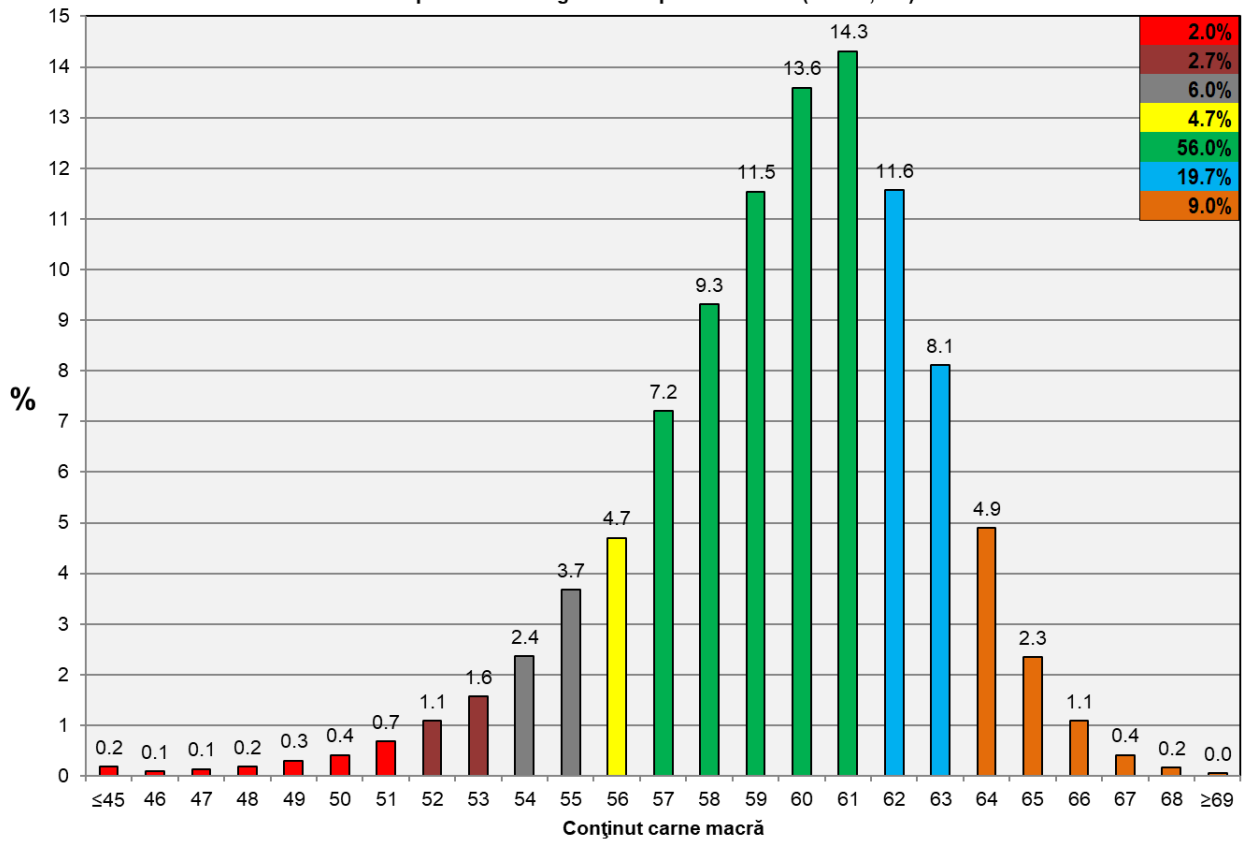


FLUCTUAȚIA SĂPTĂMÂNALĂ A DISTRIBUȚIEI CARCASELOR CLASIFICATE ÎN CLASELE SEUROP





**Distribuția conținutului de carne macră a carcaselor clasificate în România
în săptămâna 31 august - 6 septembrie 2020 (N = 73,493)**



**Distribuția greutății carcaselor clasificate în România
în săptămâna 31 august - 6 septembrie 2020 (N = 73,493)**

