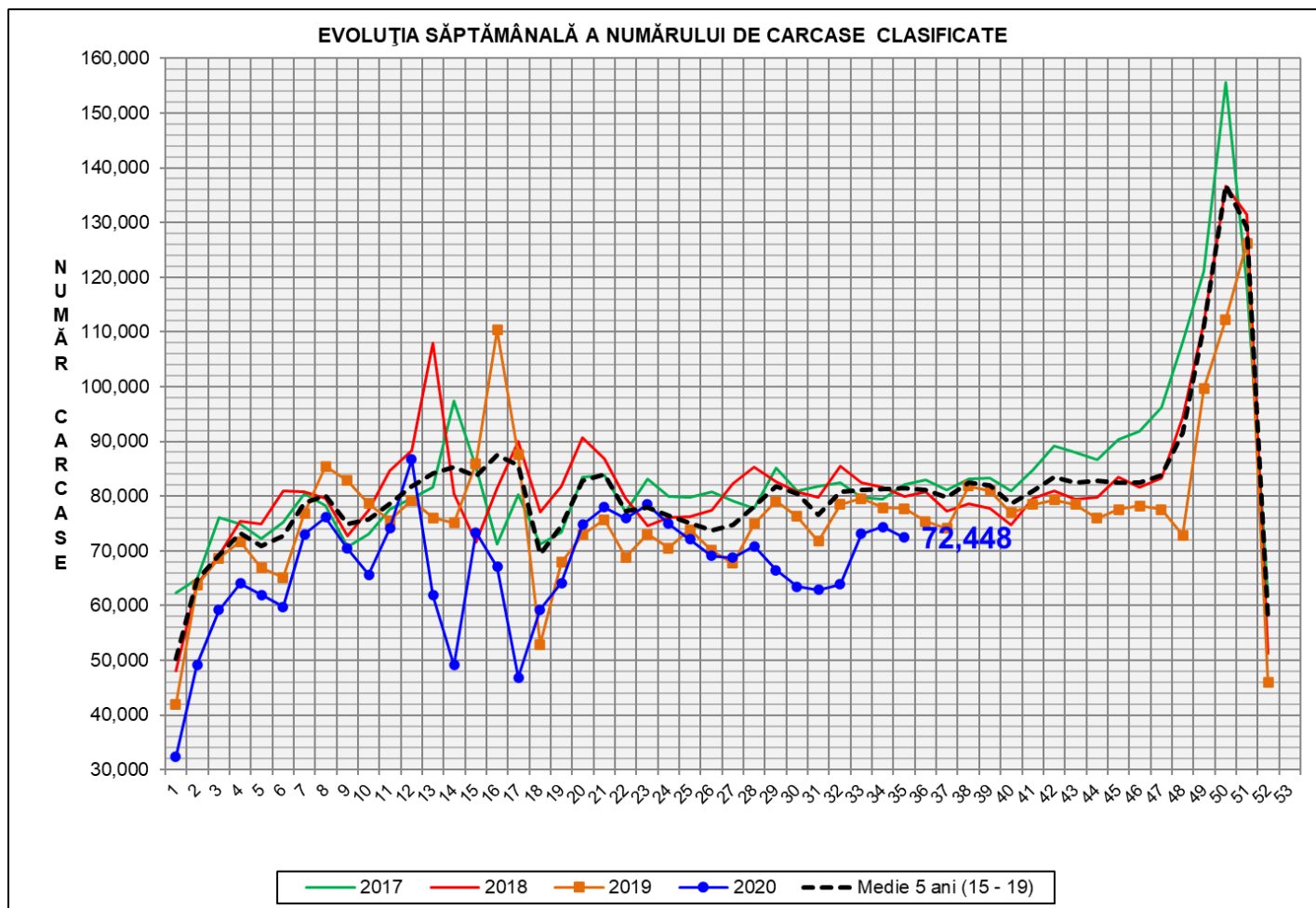


Rezultatele clasificării carcaselor de porcine

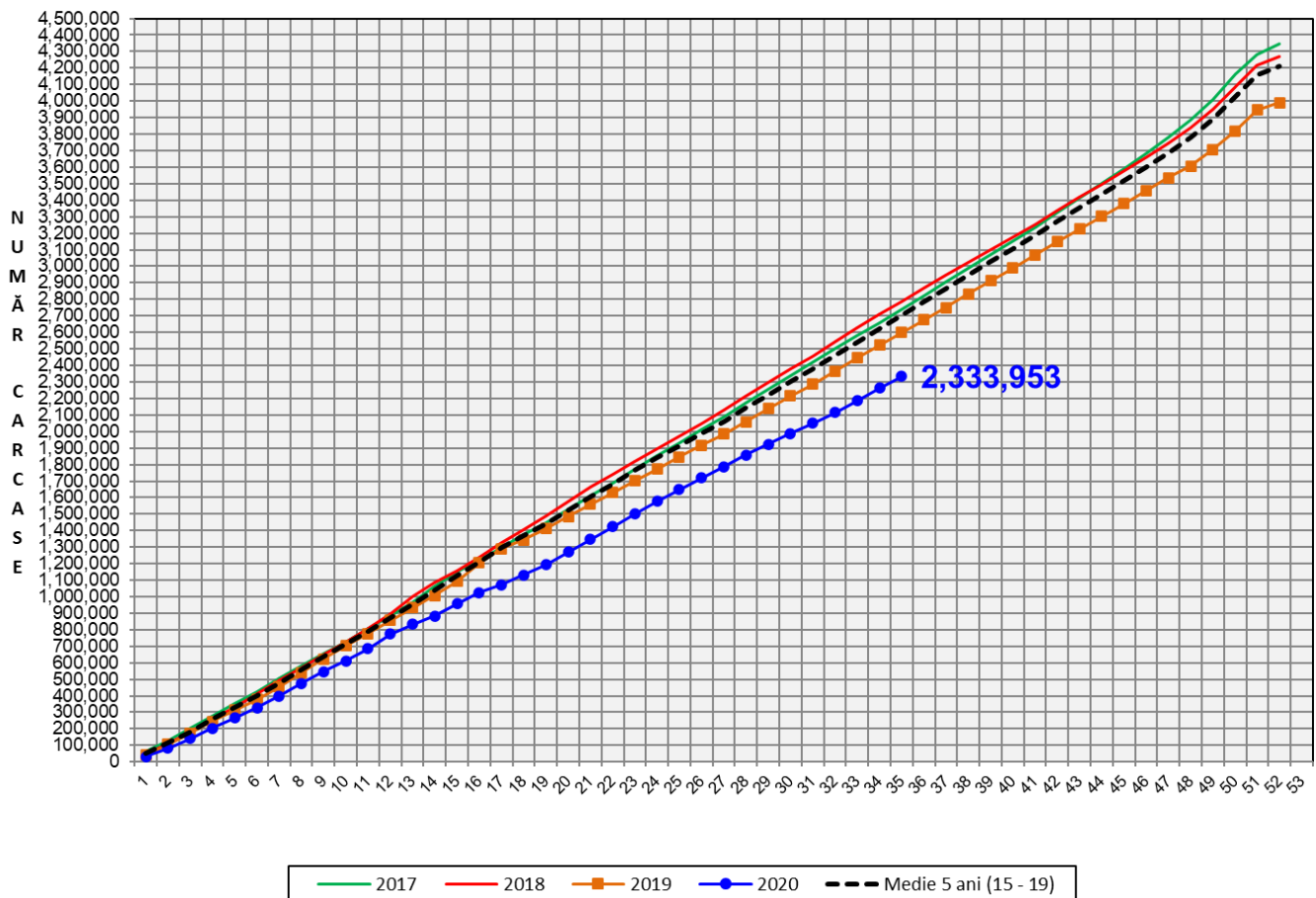
Săptămâna 35 (24 – 30 august 2020)



% Modificare		
1 SĂPT	1 AN	MEDIE 5 ANI (2015 - 2019)
-2.6%	-6.8%	-11.0%

N.B. Culorile coloanelor din diagramele de la pagina 6 sunt în legătură cu grila de prețuri (diagrama referitoare la distribuția conținutului de carne macră a carcaselor clasificate) și cu grila de bonificație și penalizare pentru intervalul de greutate a carcaselor (diagrama referitoare la distribuția greutății carcaselor clasificate).

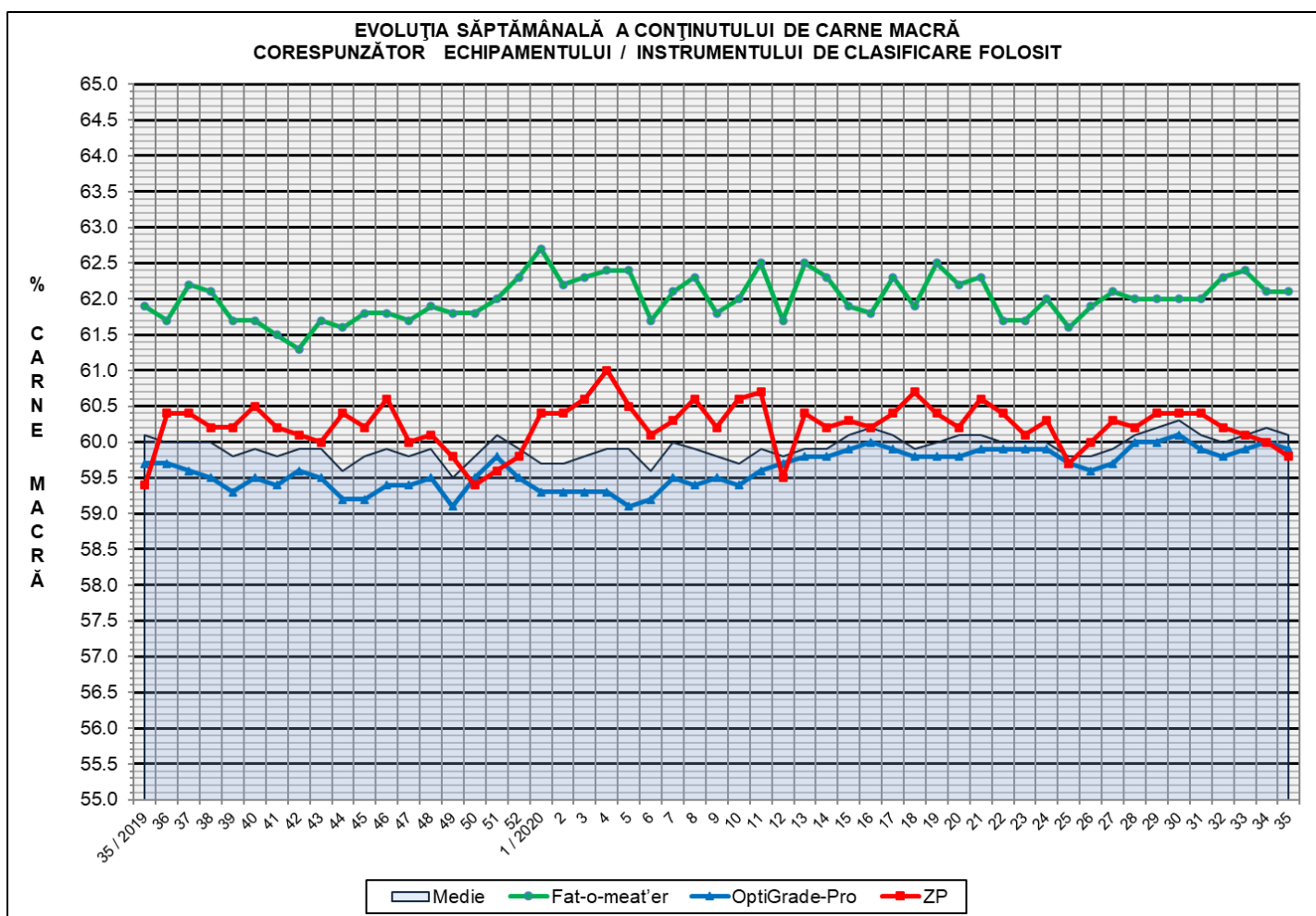
EVOLUȚIA SĂPTĂMÂNALĂ CUMULATIVĂ A NUMĂRULUI DE CARCASE CLASIFICATE



% Modificare	
1 AN	MEDIE 5 ANI (2015 - 2019)
-10.3%	-13.7%

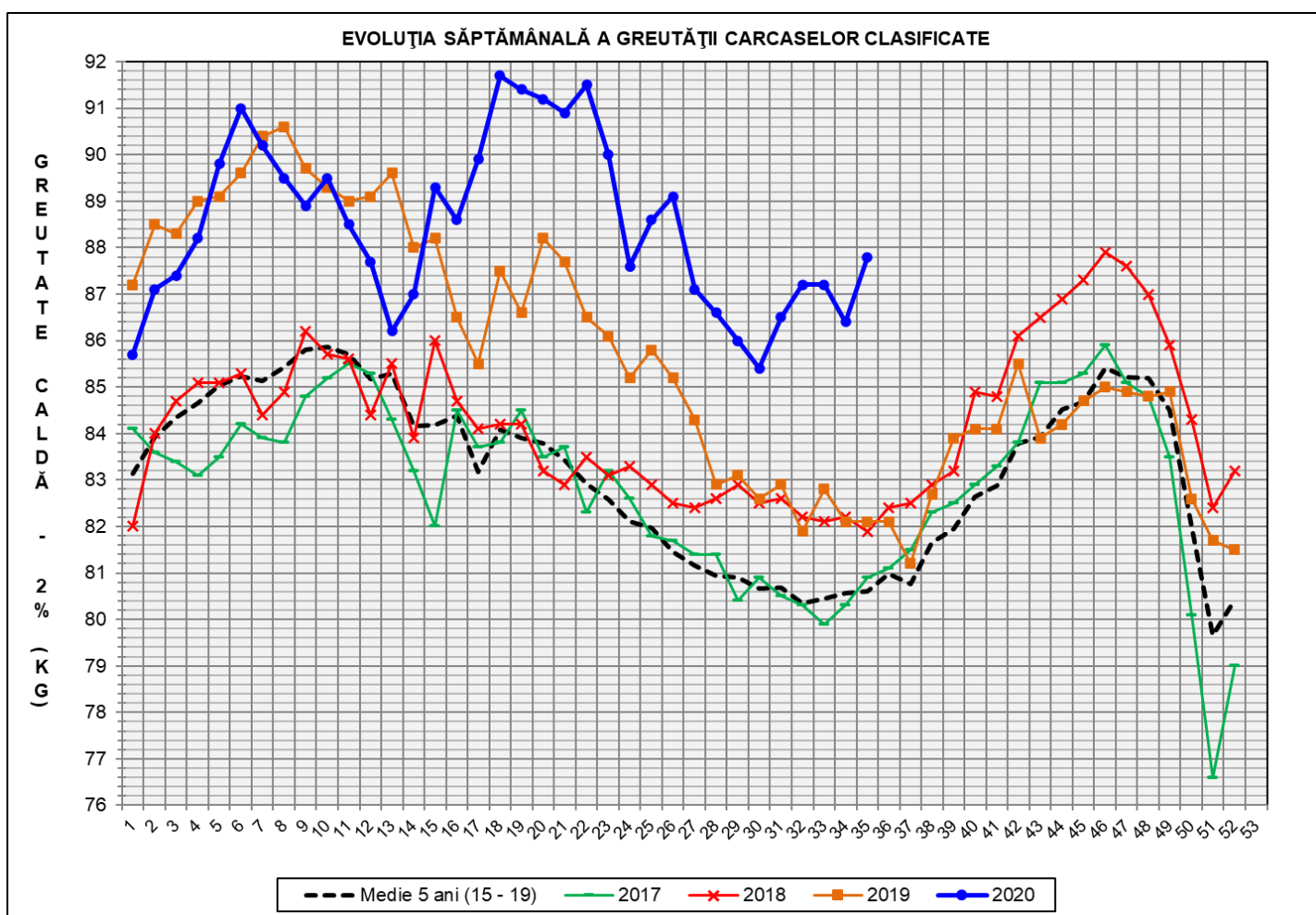
Numărul de carcase clasificate în săptămâna 24 - 30 august 2020 în funcție de echipamentul / instrumentul folosit

Metoda	Echipament / instrument	Număr carcase	% din total carcase
Sondă Optică	Fat-o-meat'er	5,282	7.29%
	OptiGrade-Pro	64,799	89.44%
ZP	Rigla	2,367	3.27%
TOTAL		72,448	100.00%



**ÎNCADRAREA ÎN CLASE A CARCASELOR DE PORCINE CLASIFICATE
ÎN SĂPTĂMÂNA 24 - 30 AUGUST 2020**

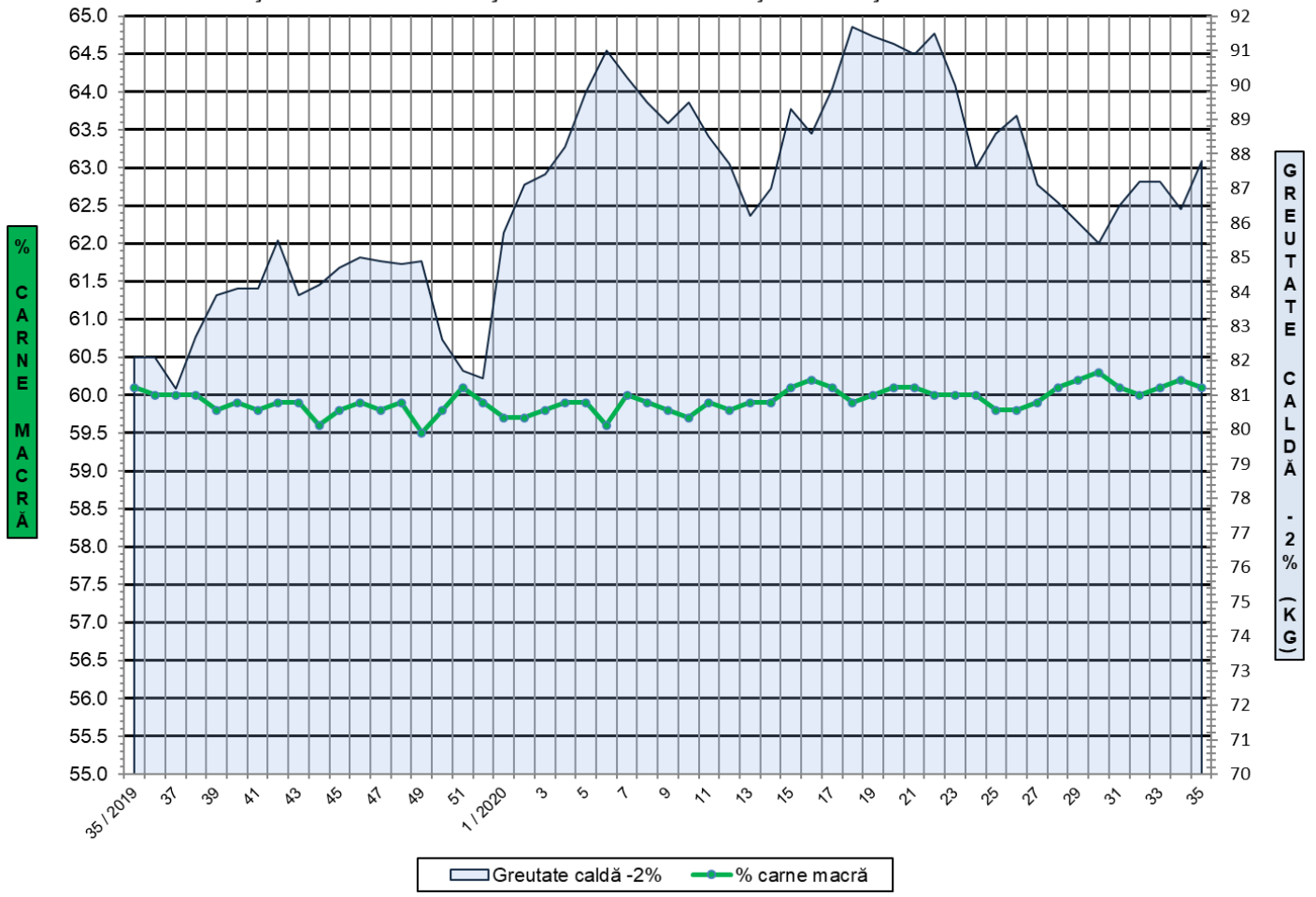
CLASA	% CARNE MACRĂ	NUMĂR CARCASE	% DIN TOTAL	% CARNE MACRĂ	GREUTATE CALDĂ - 2% (KG)
S	≥ 60	41,175	56.83	62.3	85.8
E	55 - 59.9	26,094	36.02	58.1	89.9
U	50 - 54.9	4,561	6.30	53.2	93.4
R	45 - 49.9	533	0.74	48.2	92.6
O	40 - 44.9	70	0.10	43.1	88.9
P	< 40	15	0.02	36.7	83.0
TOTAL		72,448	100.00	60.1	87.8



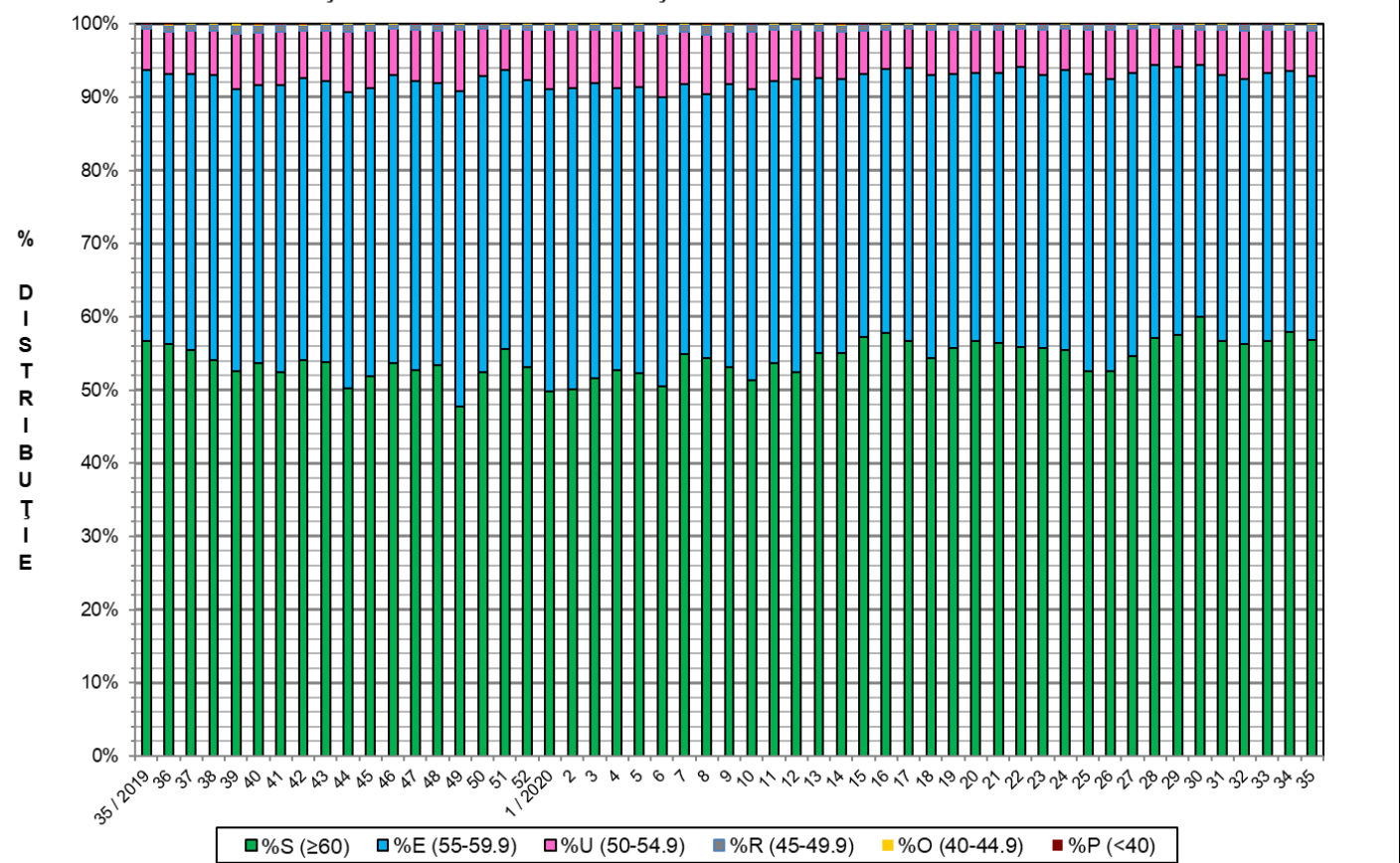
GREUTATE CALDĂ - 2% (KG)	VARIAȚIE			
	1 SĂPT	4 SĂPT	1 AN	MEDIE 5 ANI (2015 - 2019)
87.8	1.6%	1.5%	6.9%	8.9%



FLUCTUAȚIA SĂPTĂMÂNALĂ A CONȚINUTULUI DE CARNE MACRĂ ȘI A GREUTĂȚII CARCASELOR CLASIFICATE

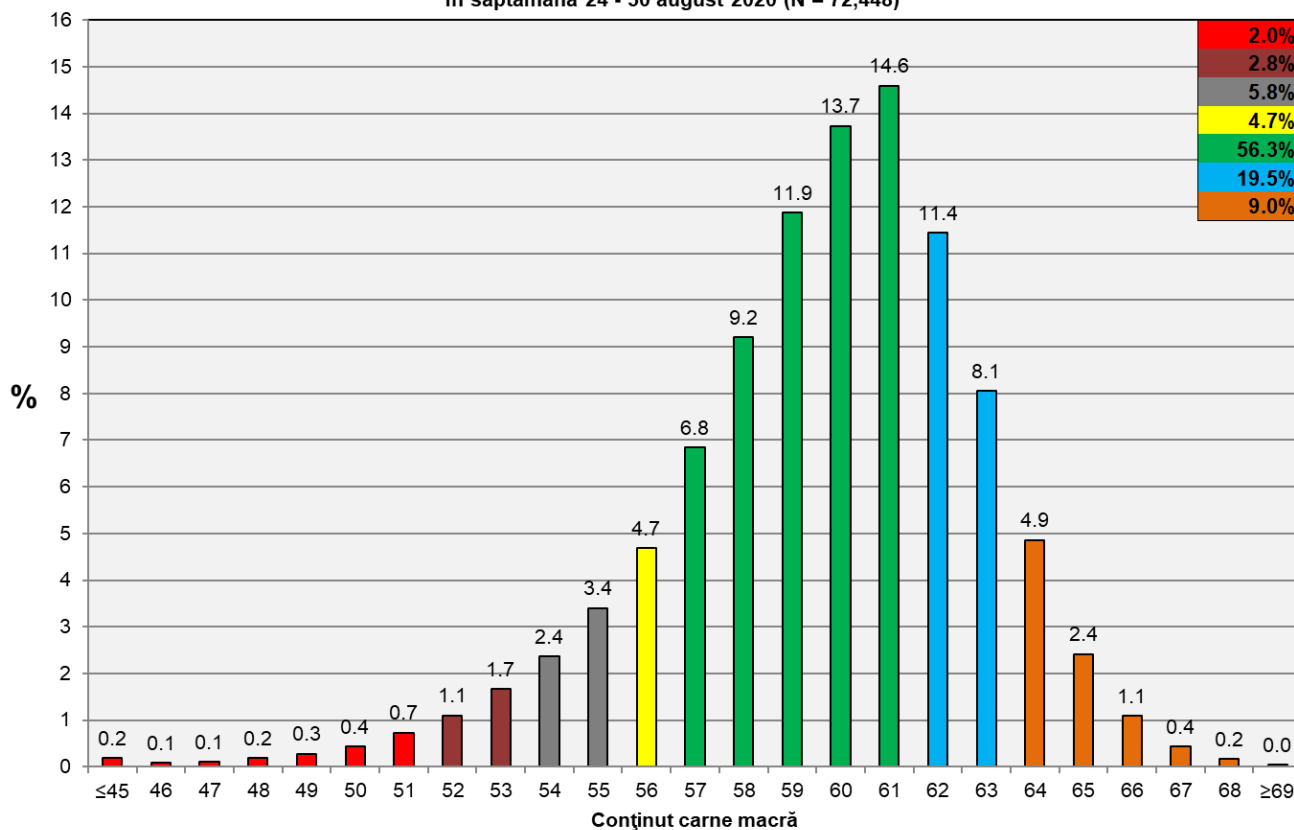


FLUCTUAȚIA SĂPTĂMÂNALĂ A DISTRIBUȚIEI CARCASELOR CLASIFICATE ÎN CLASELE SEUROP





**Distribuția conținutului de carne macră a carcaselor clasificate în România
în săptămâna 24 - 30 august 2020 (N = 72,448)**



**Distribuția greutatei carcaselor clasificate în România
în săptămâna 24 - 30 august 2020 (N = 72,448)**

