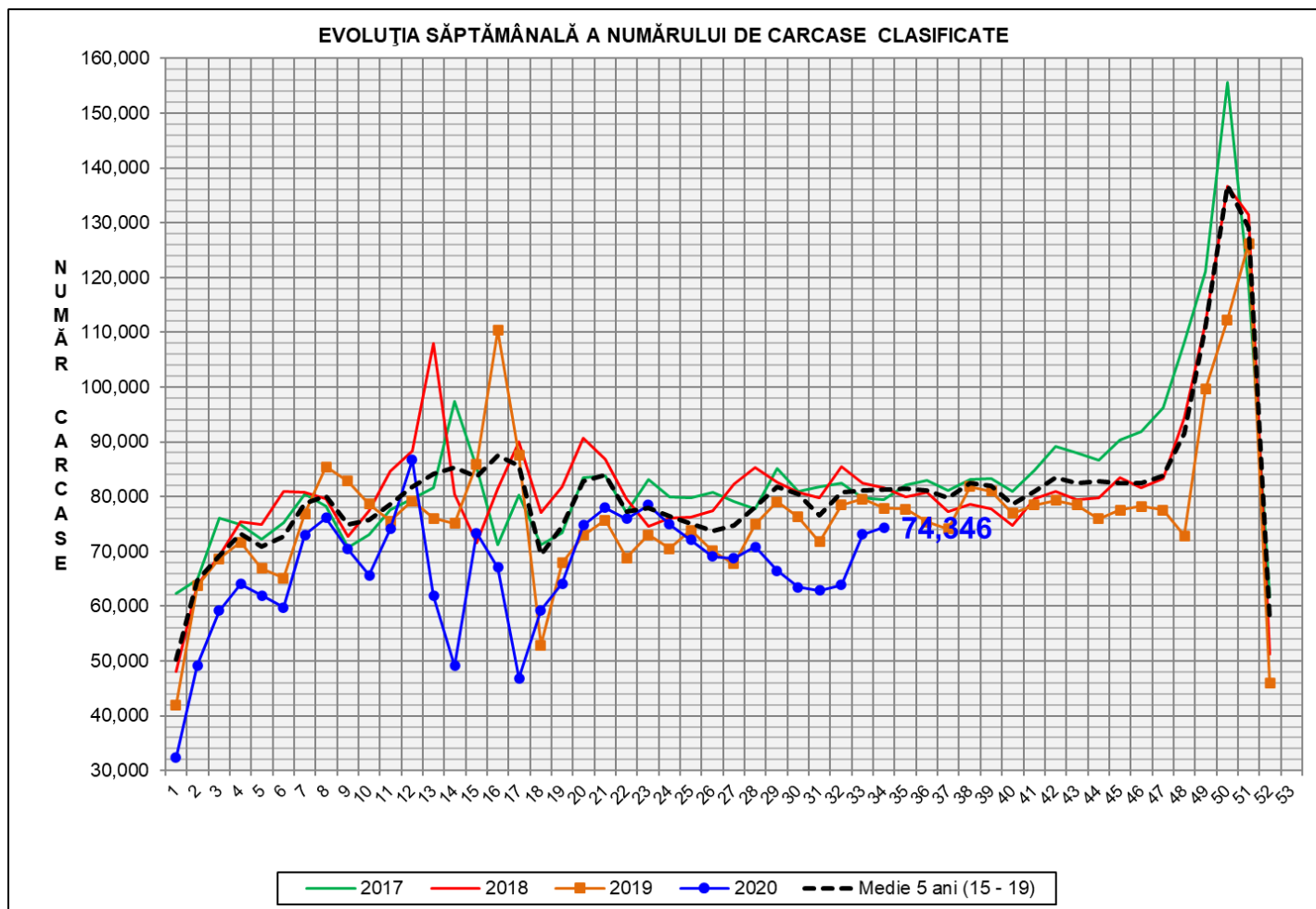


Rezultatele clasificării carcaselor de porcine

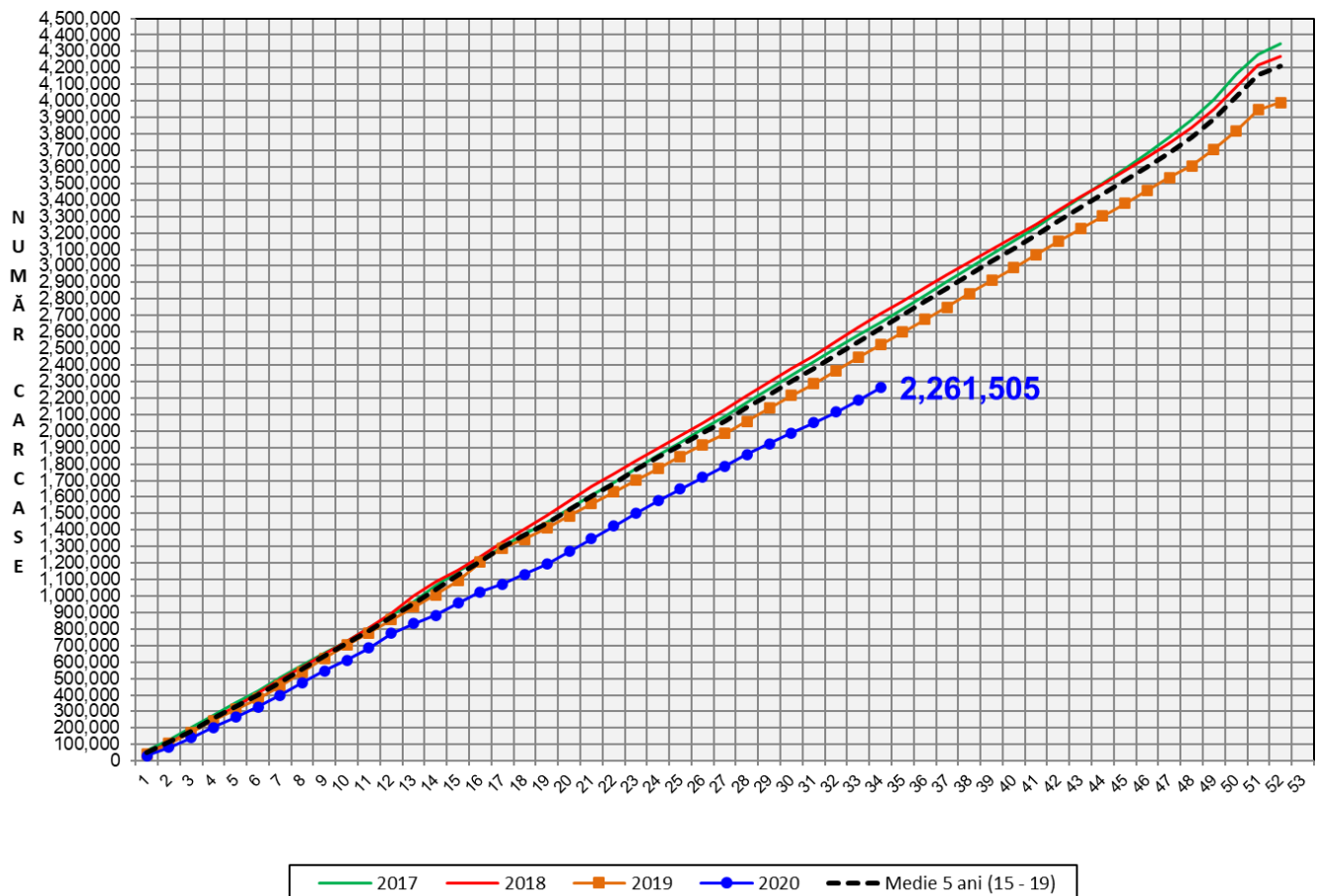
Săptămâna 34 (17 – 23 august 2020)



% Modificare		
1 SĂPT	1 AN	MEDIE 5 ANI (2015 - 2019)
1.7%	-4.5%	-8.6%

N.B. Culoarea coloanelor din diagramele de la pagina 6 sunt în legătură cu grila de prețuri (diagrama referitoare la distribuția conținutului de carne macră a carcaselor clasificate) și cu grila de bonificație și penalizare pentru intervalul de greutate a carcaselor (diagrama referitoare la distribuția greutății carcaselor clasificate).

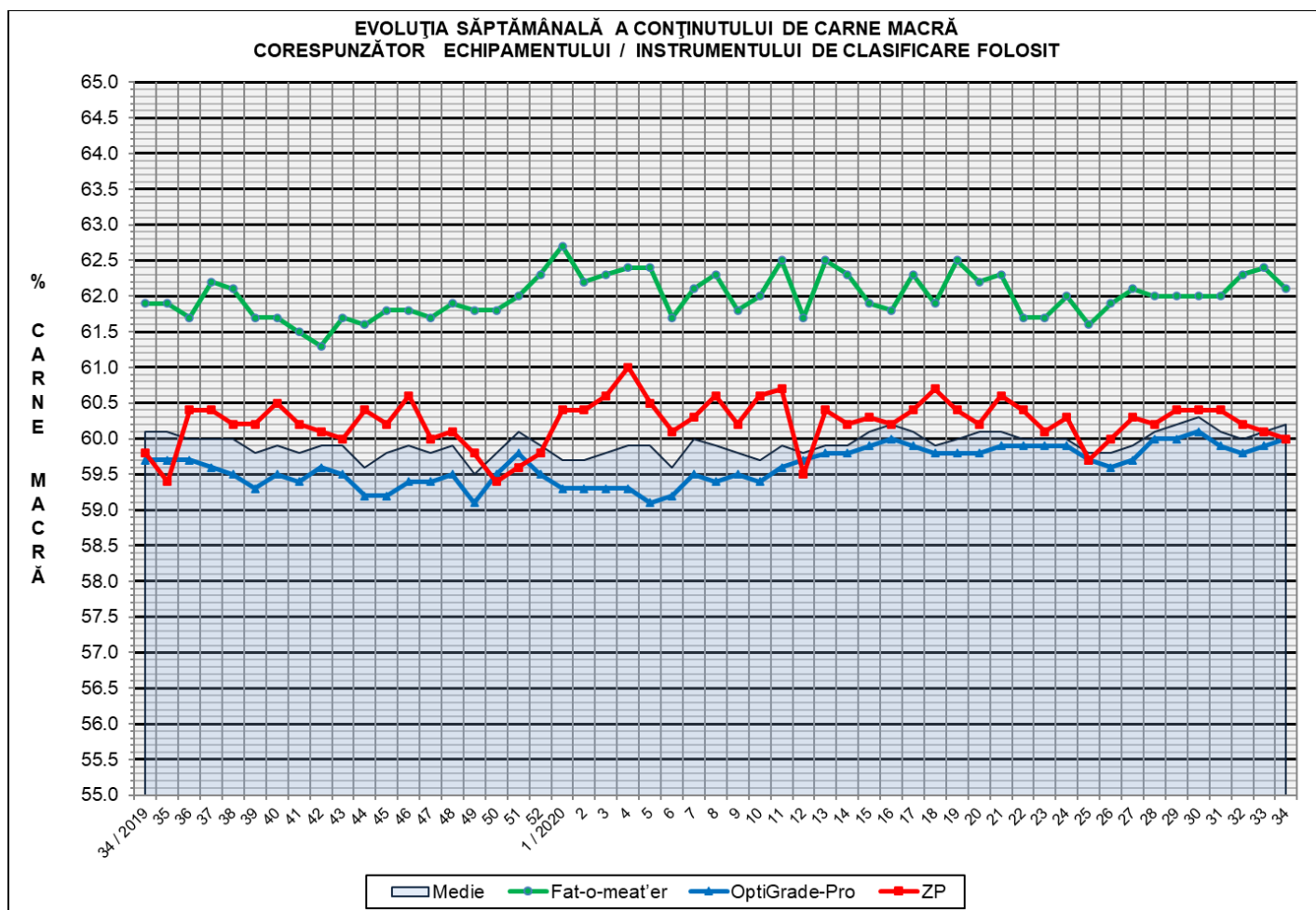
EVOLUȚIA SĂPTĂMÂNALĂ CUMULATIVĂ A NUMĂRULUI DE CARCASE CLASIFICATE



% Modificare	
1 AN	MEDIE 5 ANI (2015 - 2019)
-10.4%	-13.8%

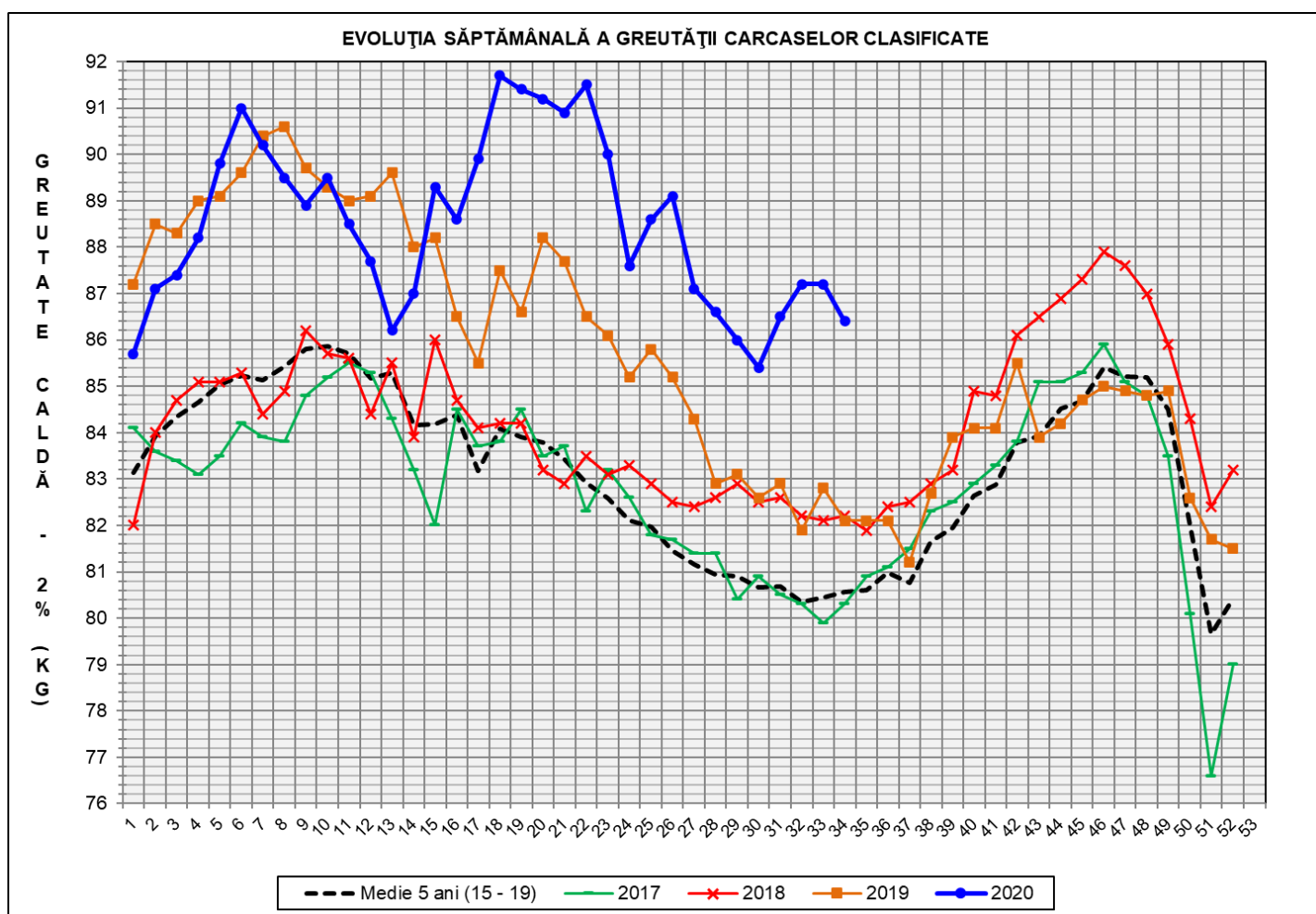
Numărul de carcase clasificate în săptămâna 17 - 23 august 2020 în funcție de echipamentul / instrumentul folosit

Metoda	Echipament / instrument	Număr carcase	% din total carcase
Sondă Optică	Fat-o-meat'er	4,907	6.60%
	OptiGrade-Pro	66,836	89.90%
ZP	Rigla	2,603	3.50%
TOTAL		74,346	100.00%



**ÎNCADRAREA ÎN CLASE A CARCASELOR DE PORCINE CLASIFICATE
ÎN SĂPTĂMÂNA 17 - 23 AUGUST 2020**

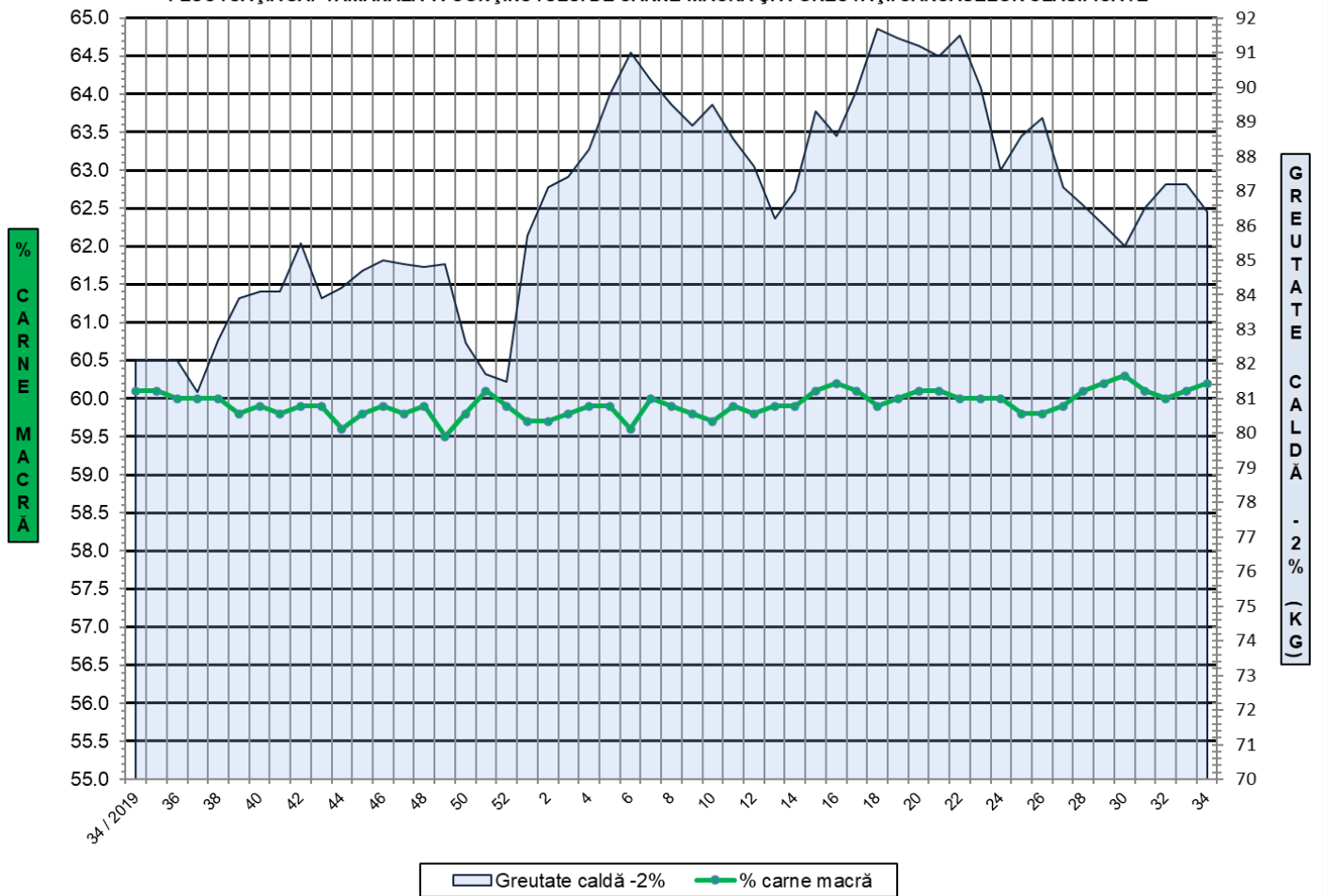
CLASA	% CARNE MACRĂ	NUMĂR CARCASE	% DIN TOTAL	% CARNE MACRĂ	GREUTATE CALDĂ - 2% (KG)
S	≥ 60	43,091	57.96	62.3	84.6
E	55 - 59.9	26,499	35.64	58.1	88.2
U	50 - 54.9	4,197	5.65	53.2	92.7
R	45 - 49.9	485	0.65	48.2	92.7
O	40 - 44.9	59	0.08	42.8	88.2
P	< 40	15	0.02	34.5	84.4
TOTAL		74,346	100.00	60.2	86.4



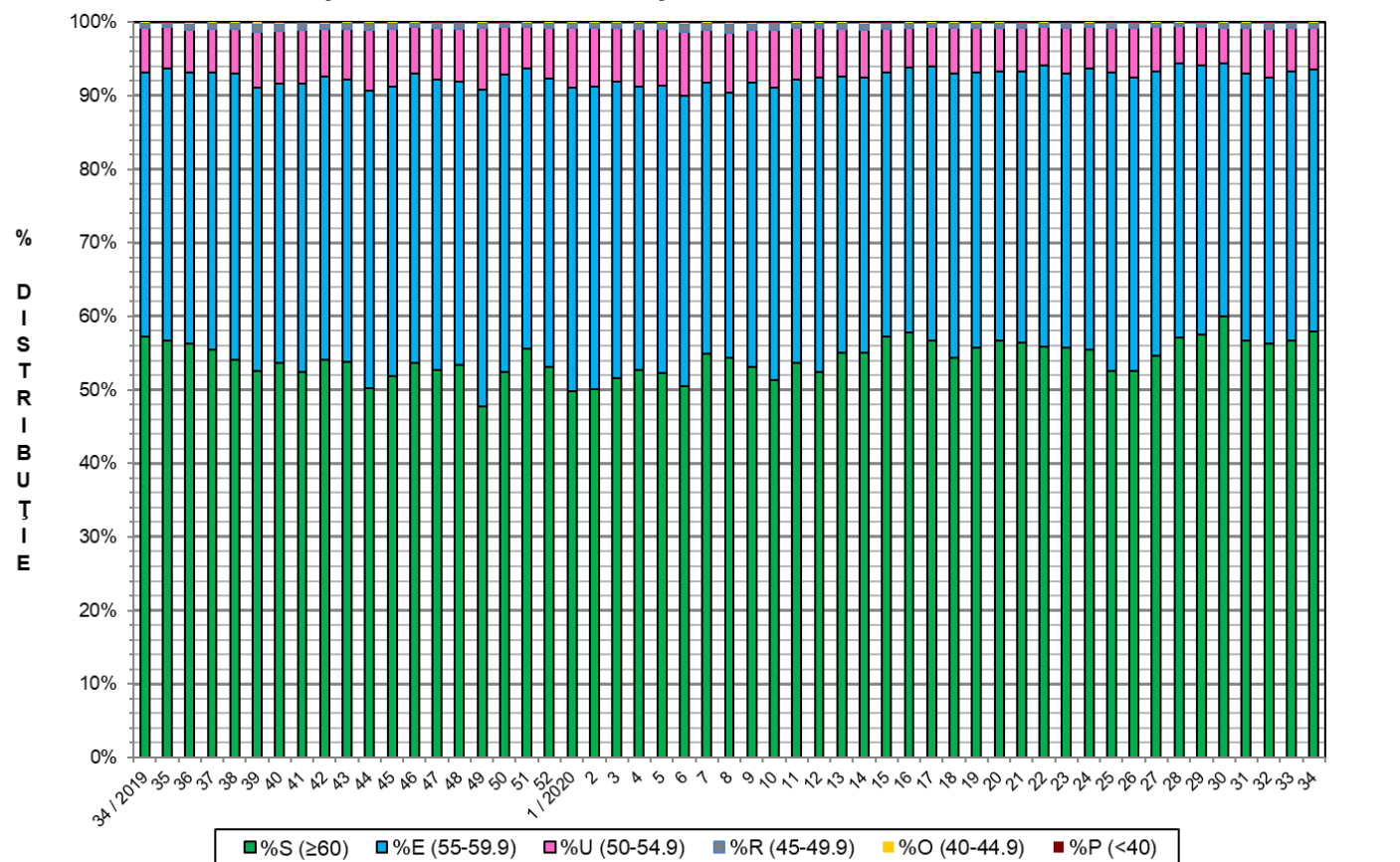
GREUTATE CALDĂ - 2% (KG)	VARIAȚIE			
	1 SĂPT	4 SĂPT	1 AN	MEDIE 5 ANI (2015 - 2019)
86.4	-0.9%	1.2%	5.2%	7.2%



FLUCTUAȚIA SĂPTĂMÂNALĂ A CONȚINUTULUI DE CARNE MACRĂ ȘI A GREUTĂȚII CARCASELOR CLASIFICATE

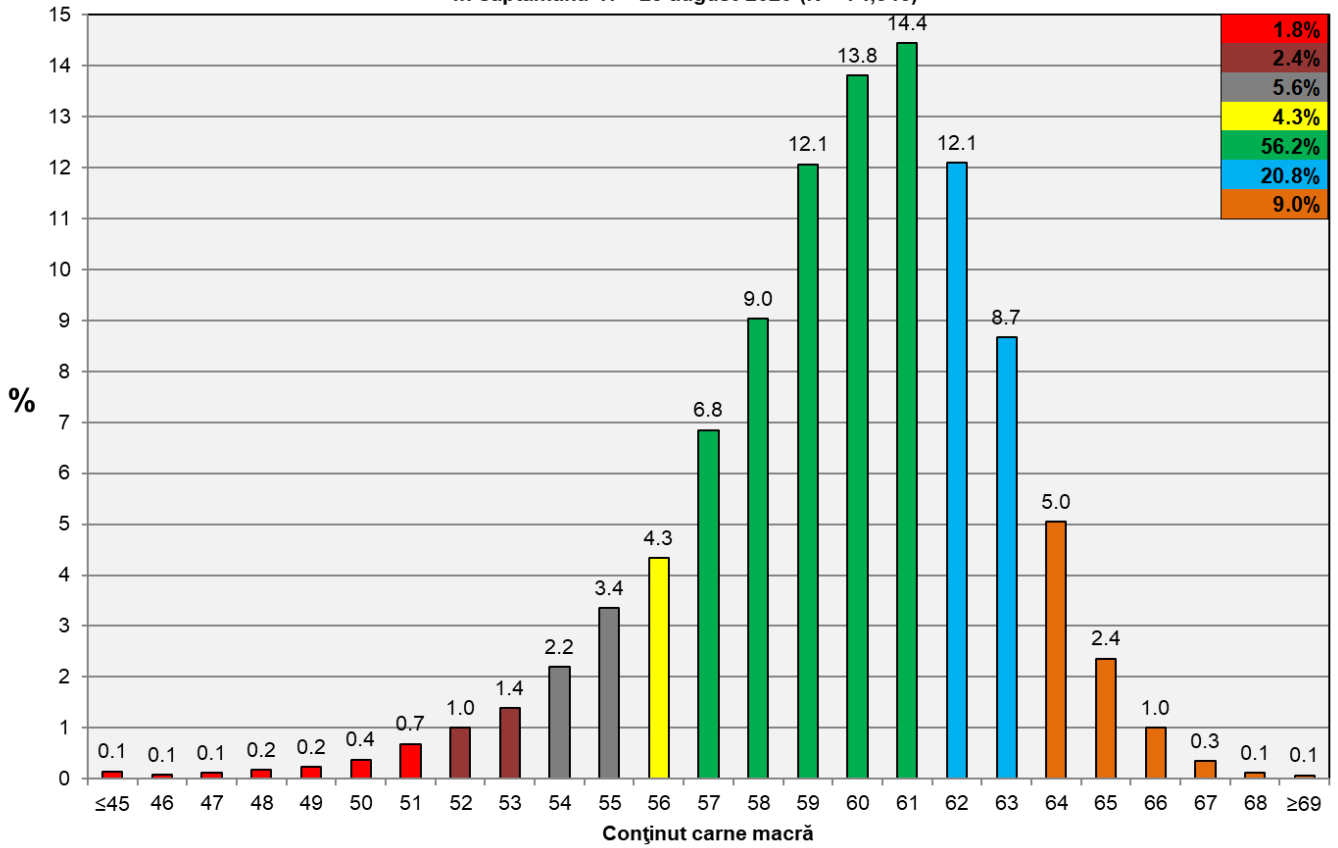


FLUCTUAȚIA SĂPTĂMÂNALĂ A DISTRIBUȚIEI CARCASELOR CLASIFICATE ÎN CLASELE SEUROP





Distribuția conținutului de carne macră a carcaselor clasificate în România în săptămâna 17 - 23 august 2020 (N = 74,346)



Distribuția greutatei carcaselor clasificate în România în săptămâna 17 - 23 august 2020 (N = 74,346)

