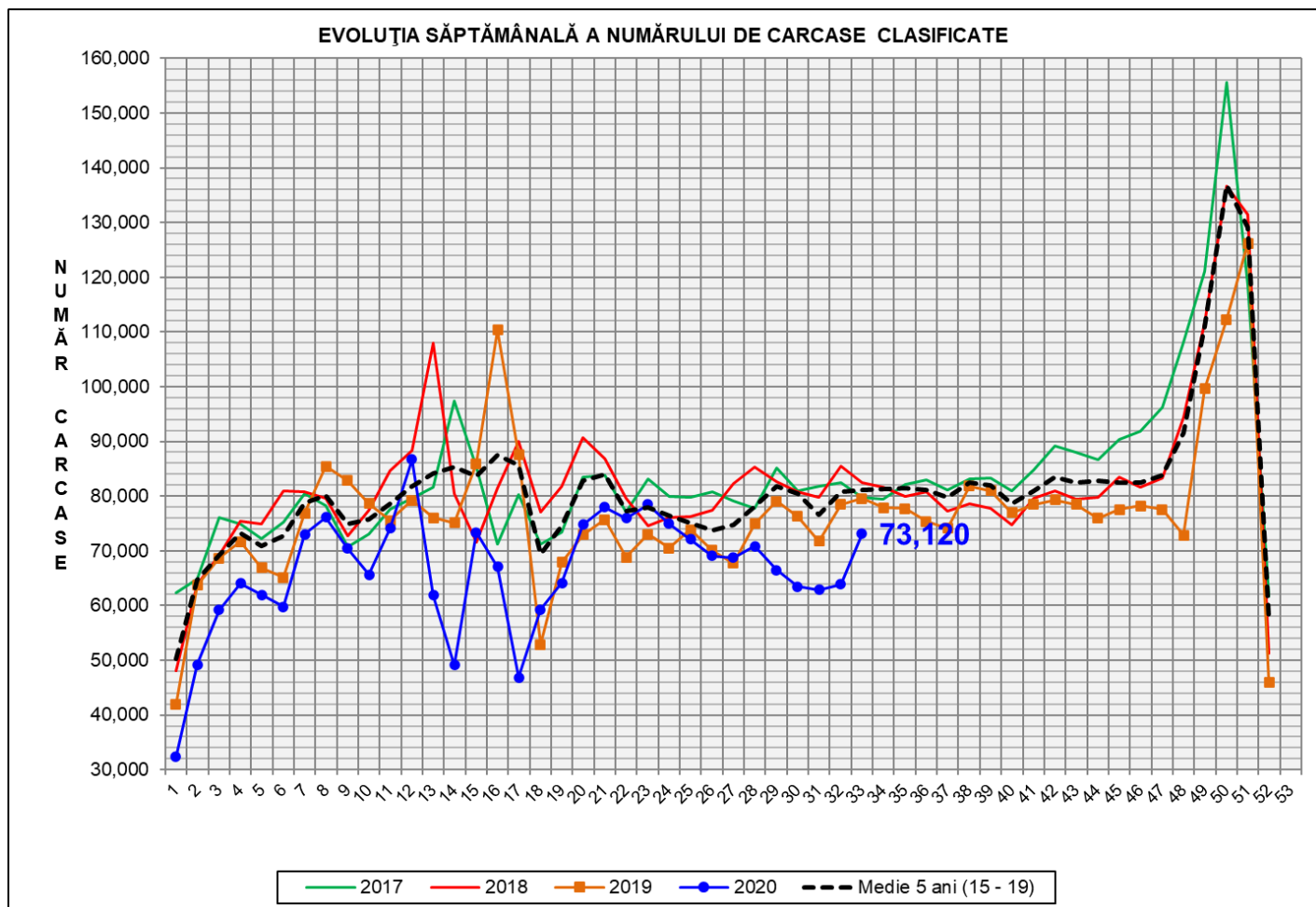


# Rezultatele clasificării carcaselor de porcine

## Săptămâna 33 (10 – 16 august 2020)

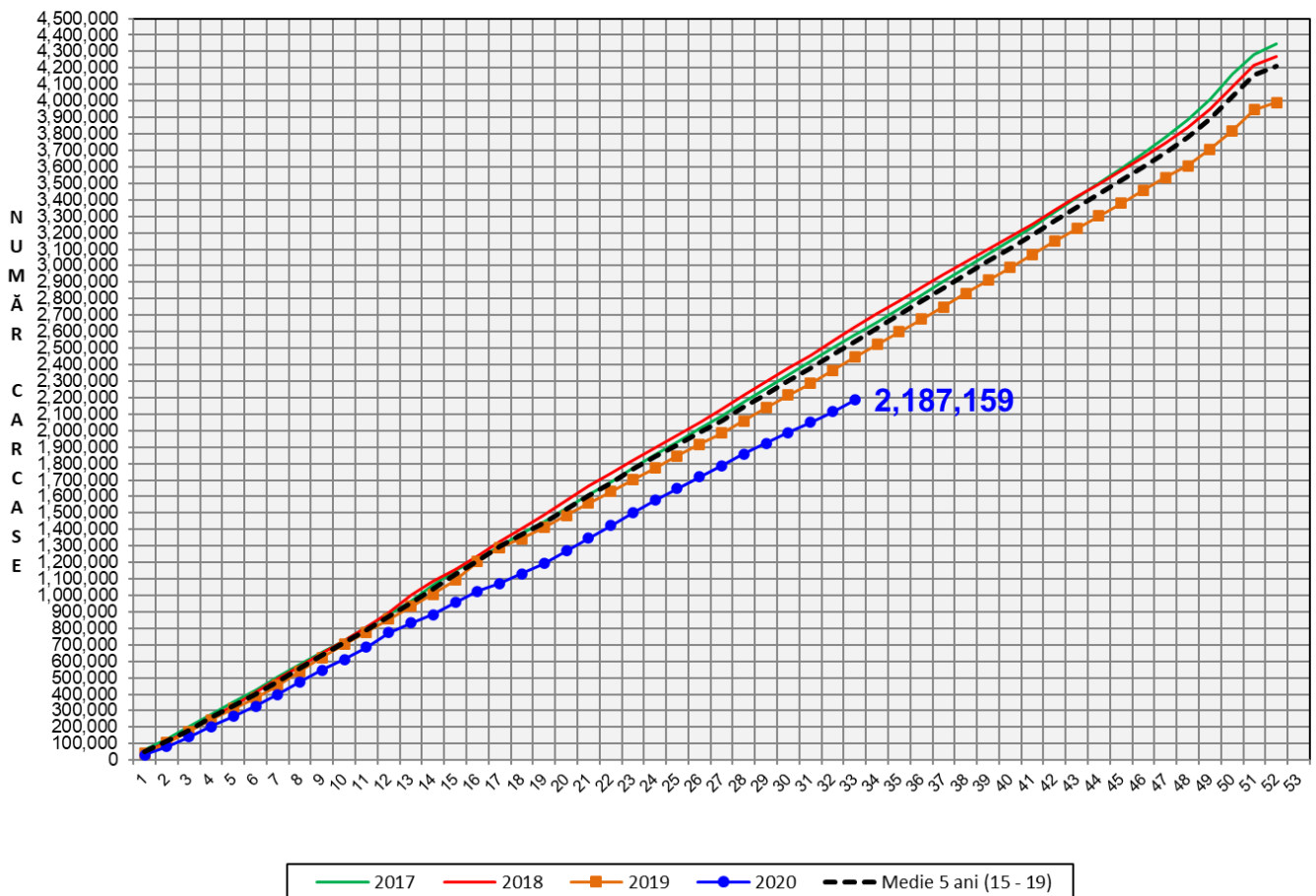


% Modificare		
1 SĂPT	1 AN	MEDIE 5 ANI (2015 - 2019)
14.5%	-8.1%	-9.8%

**N.B. Culorile coloanelor din diagramele de la pagina 6 sunt în legătură cu grila de prețuri (diagrama referitoare la distribuția conținutului de carne macră a carcaselor clasificate) și cu grila de bonificație și penalizare pentru intervalul de greutate a carcaselor (diagrama referitoare la distribuția greutății carcaselor clasificate).**



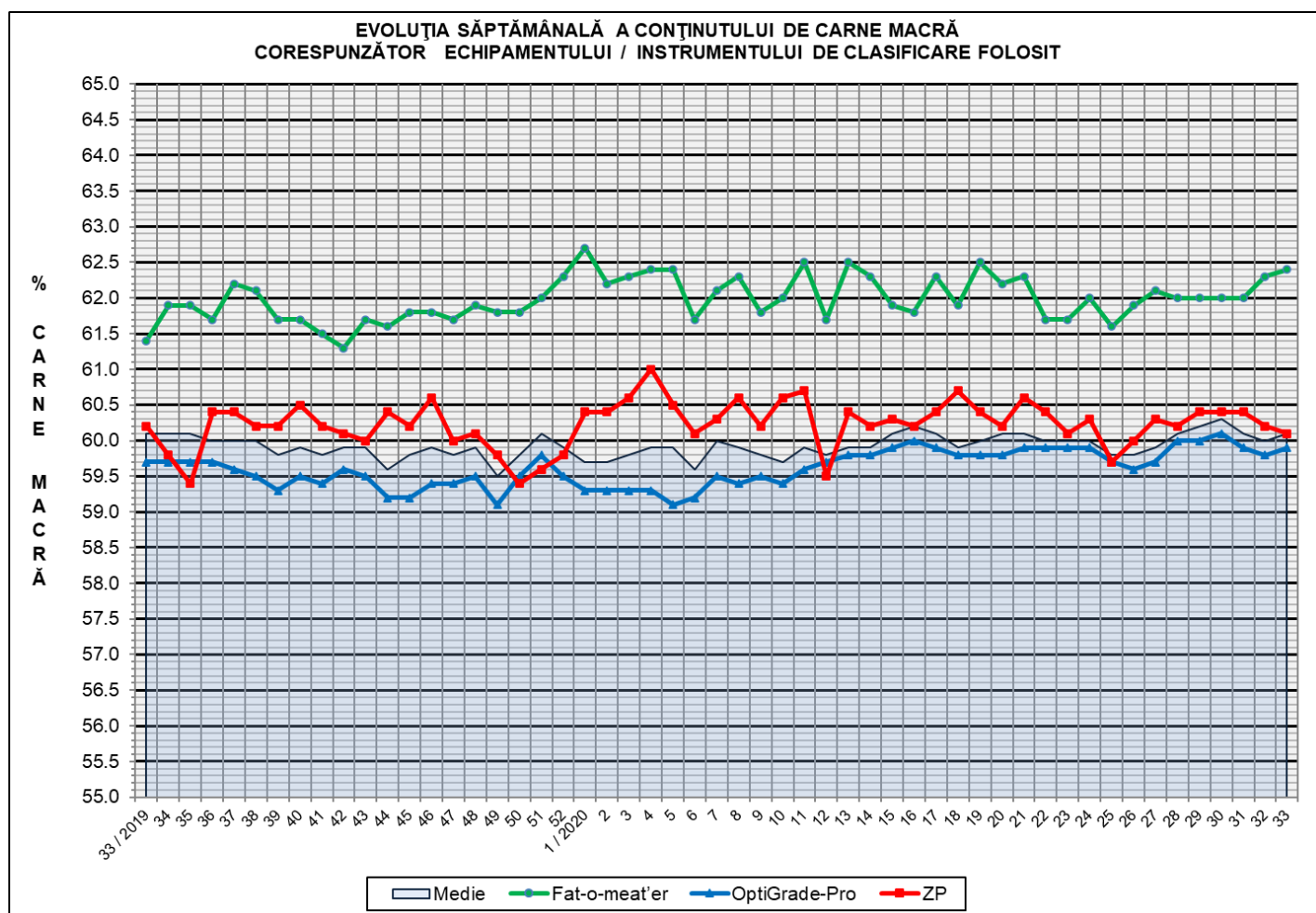
EVOLUȚIA SĂPTĂMÂNALĂ CUMULATIVĂ A NUMĂRULUI DE CARCASE CLASIFICATE



% Modificare	
1 AN	MEDIE 5 ANI (2015 - 2019)
-10.5%	-13.9%

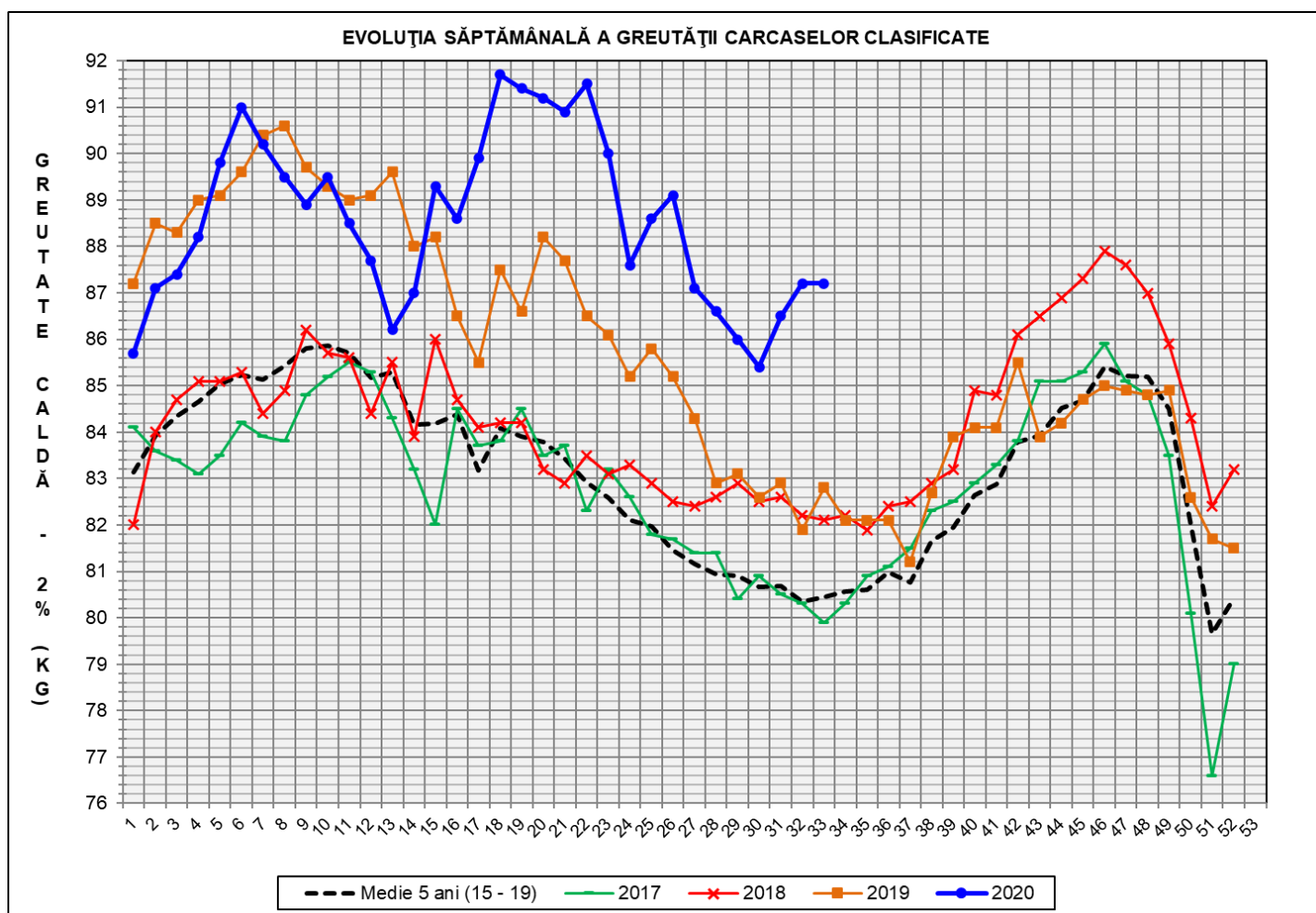
## Numărul de carcase clasificate în săptămâna 10 - 16 august 2020 în funcție de echipamentul / instrumentul folosit

Metoda	Echipament / instrument	Număr carcase	% din total carcase
Sondă Optică	Fat-o-meat'er	6,263	8.57%
	OptiGrade-Pro	64,211	87.82%
ZP	Rigla	2,646	3.62%
<b>TOTAL</b>		<b>73,120</b>	<b>100.00%</b>



**ÎNCADRAREA ÎN CLASE A CARCASELOR DE PORCINE CLASIFICATE  
ÎN SĂPTĂMÂNA 10 - 16 AUGUST 2020**

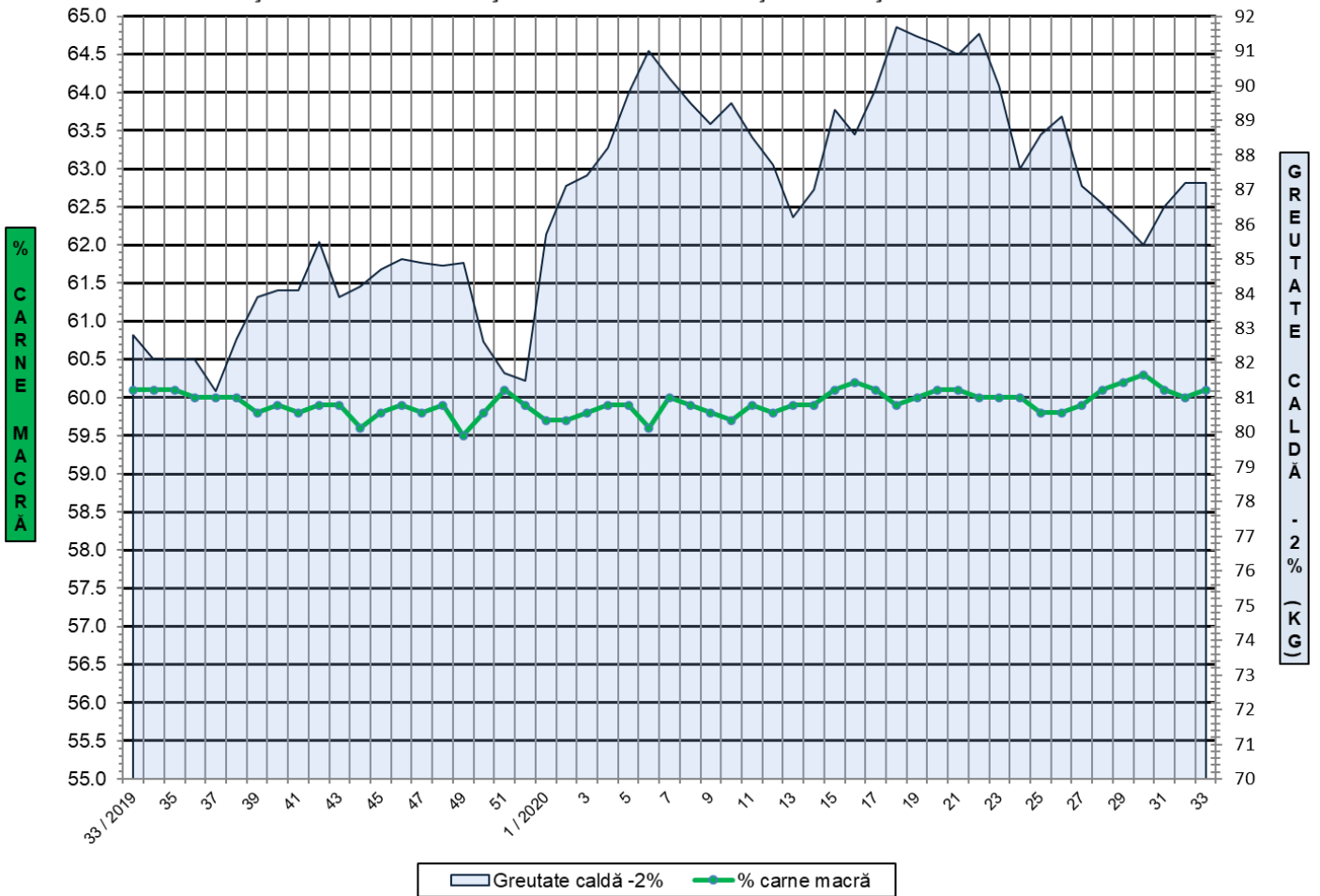
CLASA	% CARNE MACRĂ	NUMĂR CARCASE	% DIN TOTAL	% CARNE MACRĂ	GREUTATE CALDĂ - 2% (KG)
<b>S</b>	<b>≥ 60</b>	<b>41,475</b>	<b>56.72</b>	<b>62.3</b>	<b>85.9</b>
<b>E</b>	<b>55 - 59.9</b>	<b>26,708</b>	<b>36.53</b>	<b>58.1</b>	<b>88.4</b>
<b>U</b>	<b>50 - 54.9</b>	<b>4,396</b>	<b>6.01</b>	<b>53.3</b>	<b>91.7</b>
<b>R</b>	<b>45 - 49.9</b>	<b>451</b>	<b>0.62</b>	<b>48.3</b>	<b>92.1</b>
<b>O</b>	<b>40 - 44.9</b>	<b>60</b>	<b>0.08</b>	<b>43.2</b>	<b>85.9</b>
<b>P</b>	<b>&lt; 40</b>	<b>30</b>	<b>0.04</b>	<b>36.5</b>	<b>83.4</b>
<b>TOTAL</b>		<b>73,120</b>	<b>100.00</b>	<b>60.1</b>	<b>87.2</b>



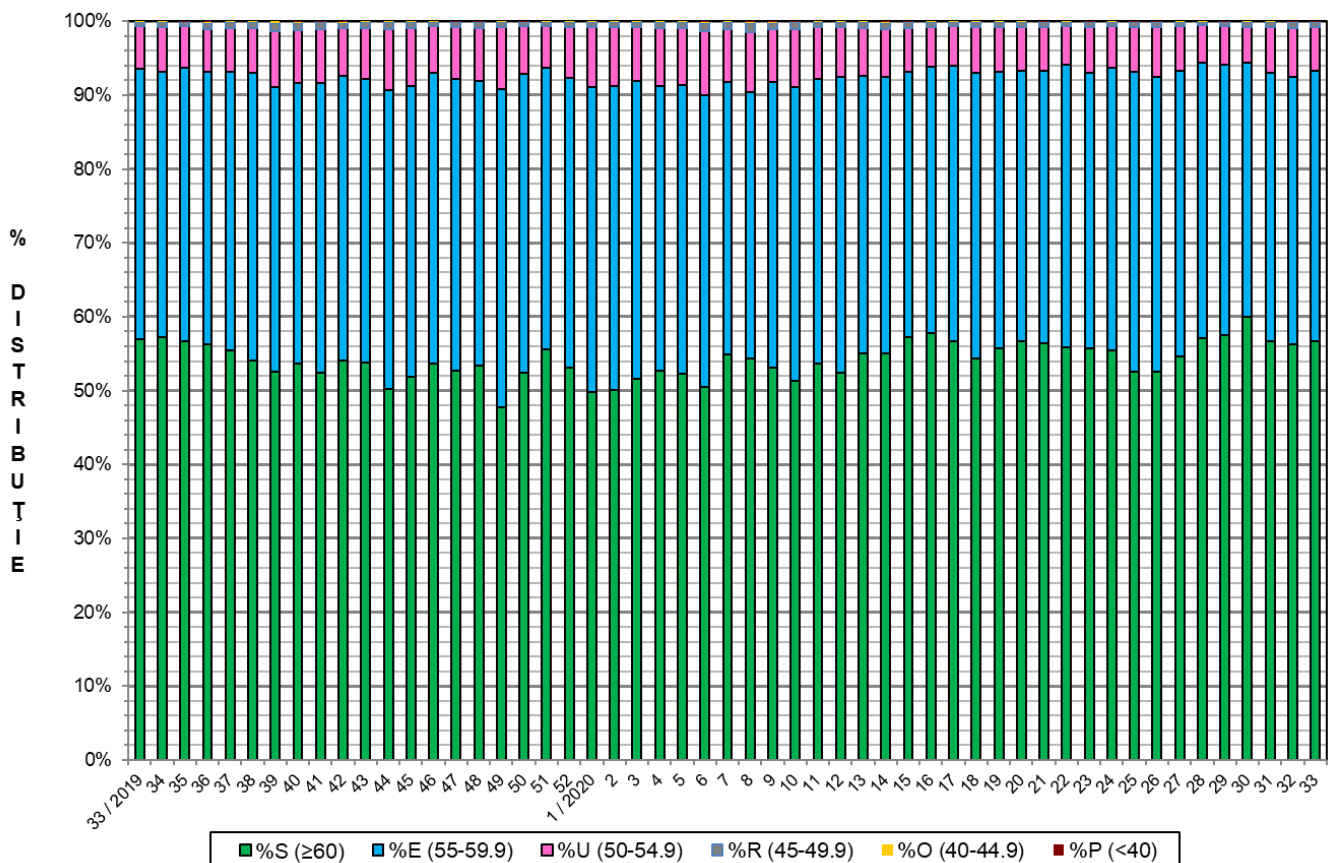
GREUTATE CALDĂ - 2% (KG)	VARIAȚIE			
	1 SĂPT	4 SĂPT	1 AN	MEDIE 5 ANI (2015 - 2019)
<b>87.2</b>	<b>0.0%</b>	<b>1.4%</b>	<b>5.3%</b>	<b>8.4%</b>



FLUCTUAȚIA SĂPTĂMÂNALĂ A CONȚINUTULUI DE CARNE MACRĂ ȘI A GREUTĂȚII CARCASELOR CLASIFICATE

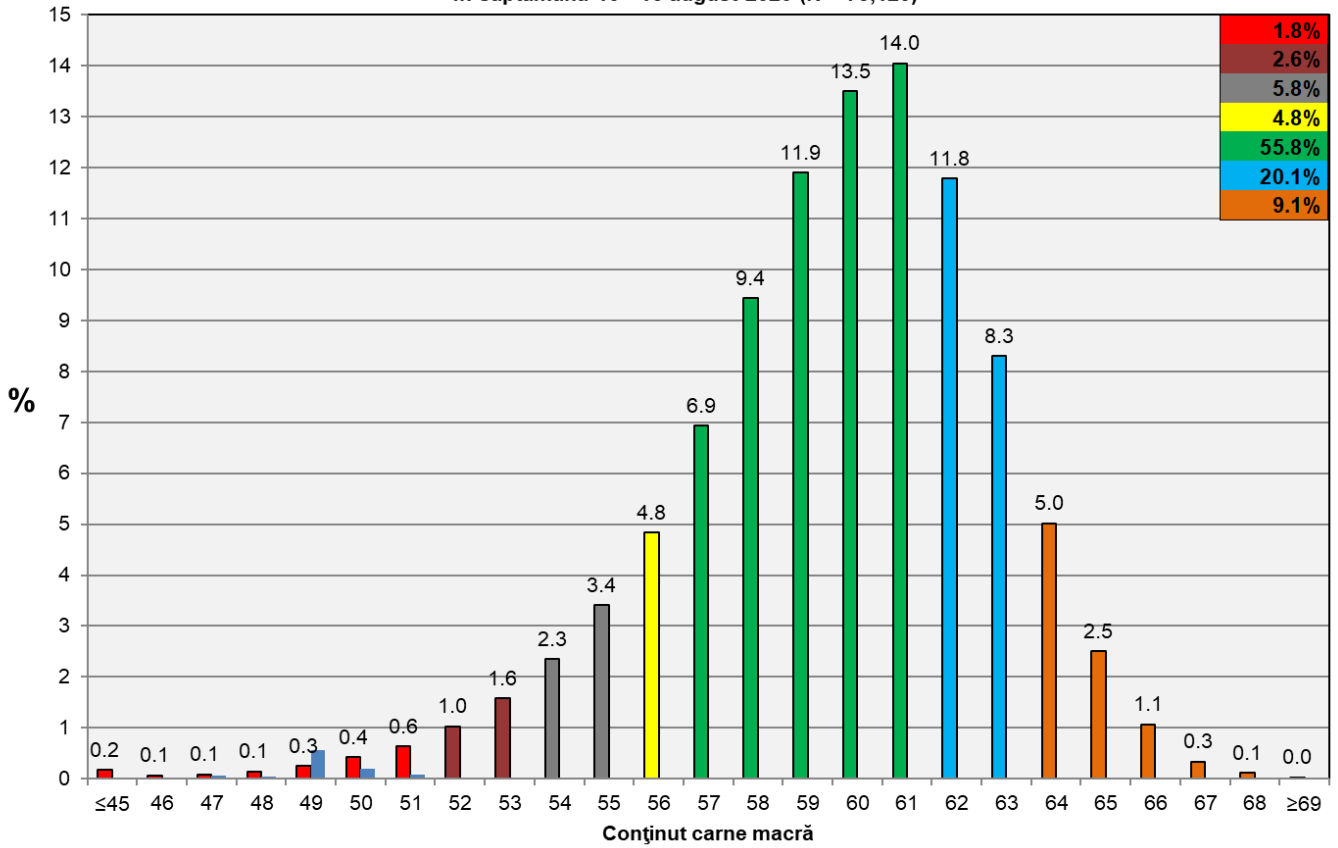


FLUCTUAȚIA SĂPTĂMÂNALĂ A DISTRIBUȚIEI CARCASELOR CLASIFICATE ÎN CLASELE SEUROP





**Distribuția conținutului de carne macră a carcaselor clasificate în România  
în săptămâna 10 - 16 august 2020 (N = 73,120)**



**Distribuția greutateii carcaselor clasificate în România  
în săptămâna 10 - 16 august 2020 (N = 73,120)**

