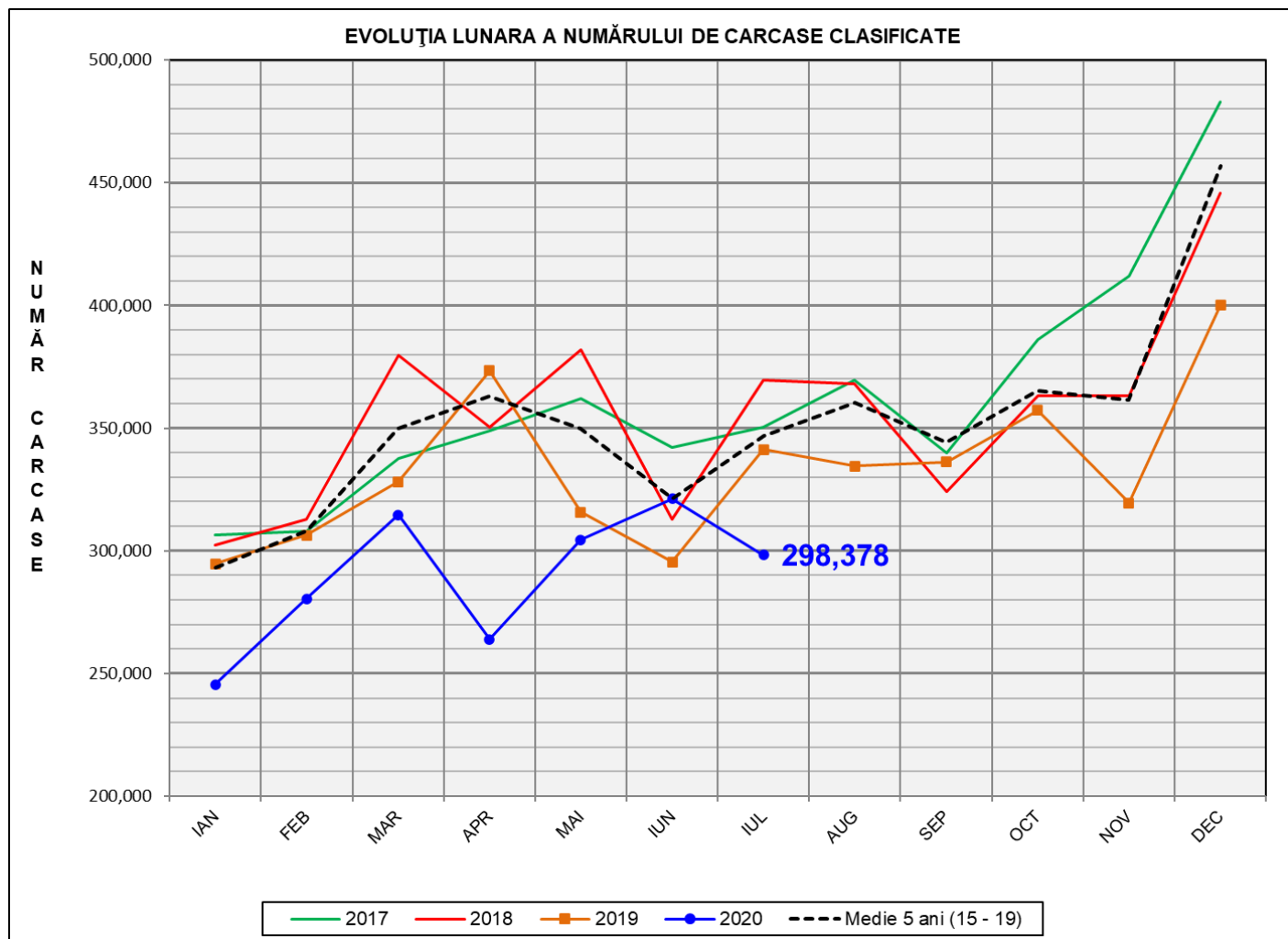


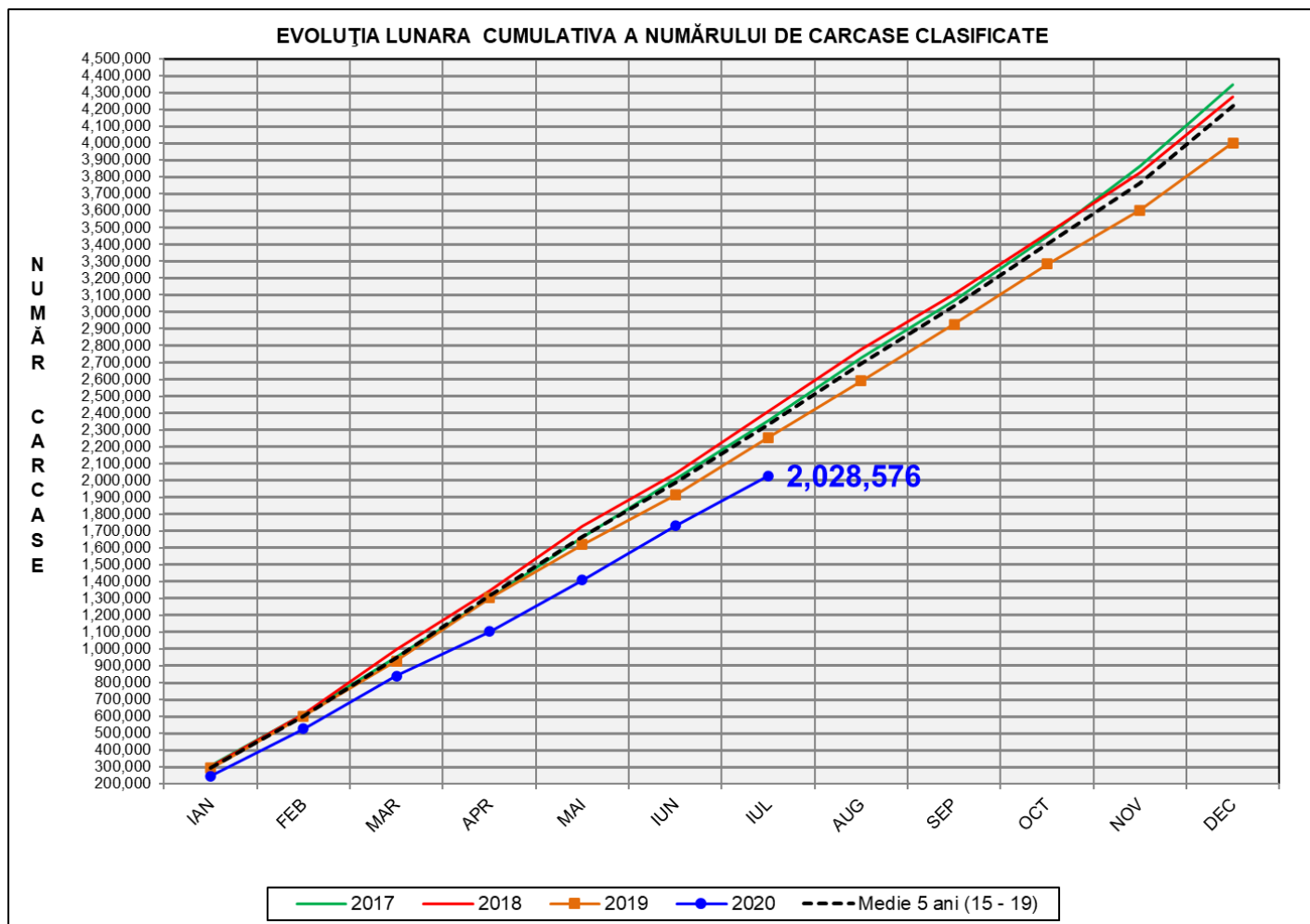
Rezultatele clasificării carcaselor de porcine

Iulie 2020



% Modificare		
1 LUNĂ	1 AN	MEDIE 5 ANI (2015 - 2019)
-7.1%	-12.6%	-14.0%

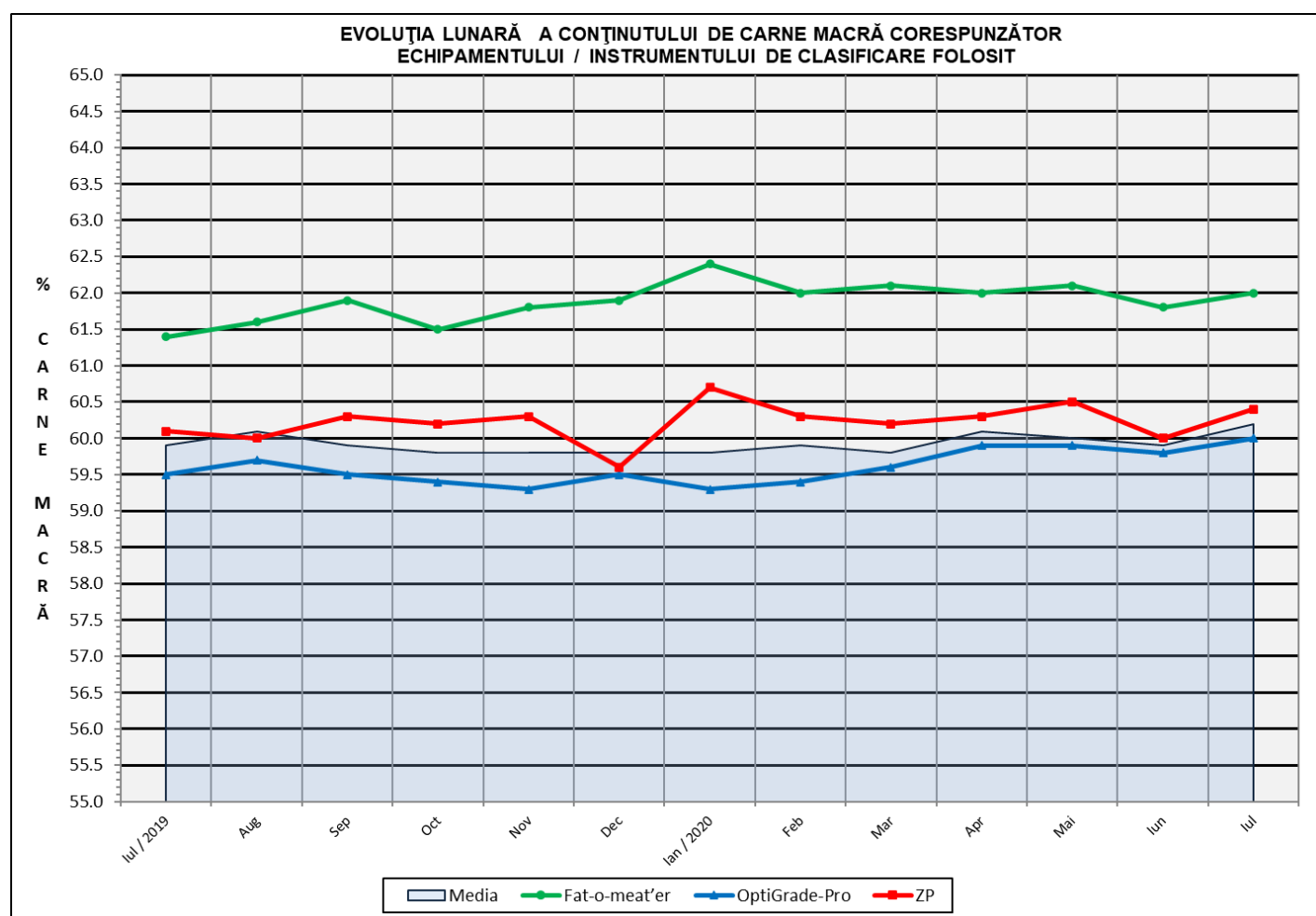
N.B. Culoarea coloanelor din diagramele de la pagina 6 sunt în legătură cu grila de prețuri (diagrama referitoare la distribuția conținutului de carne macră a carcaselor clasificate) și cu grila de bonificație și penalizare pentru intervalul de greutate a carcaselor (diagrama referitoare la distribuția greutății carcaselor clasificate).



% Modificare	
1 AN	MEDIE 5 ANI (2015 - 2019)
-10.0%	-13.0%

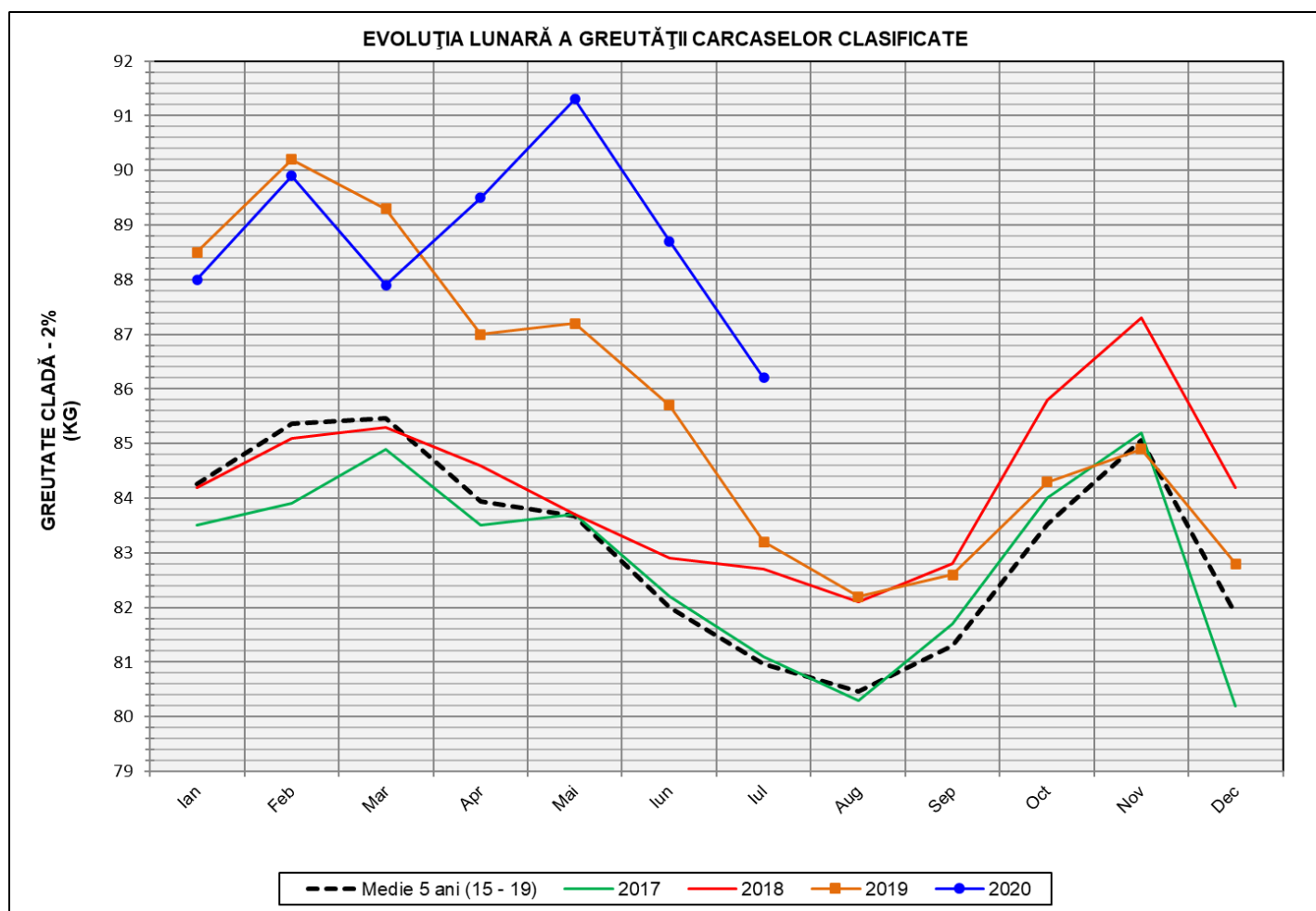
Numărul de carcasse clasificate în luna iulie 2020 în funcție de echipamentul / instrumentul folosit

Metoda	Echipament / instrument	Număr carcasse	% din total carcasse
Sondă Optică	Fat-o-meat'er	24,759	8.30%
	OptiGrade-Pro	261,599	87.67%
ZP	Rigla	12,020	4.03%
TOTAL		298,378	100.00%

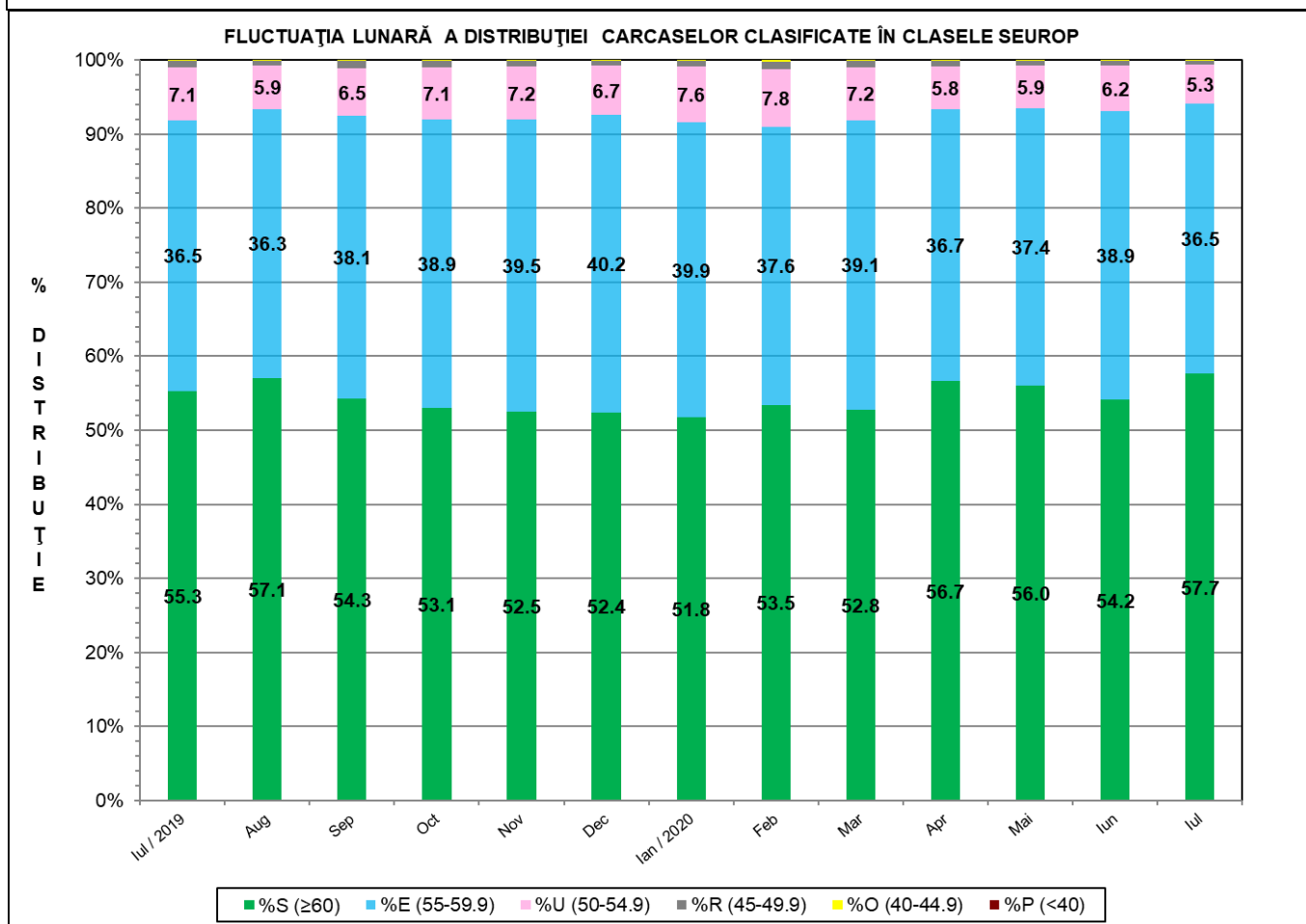
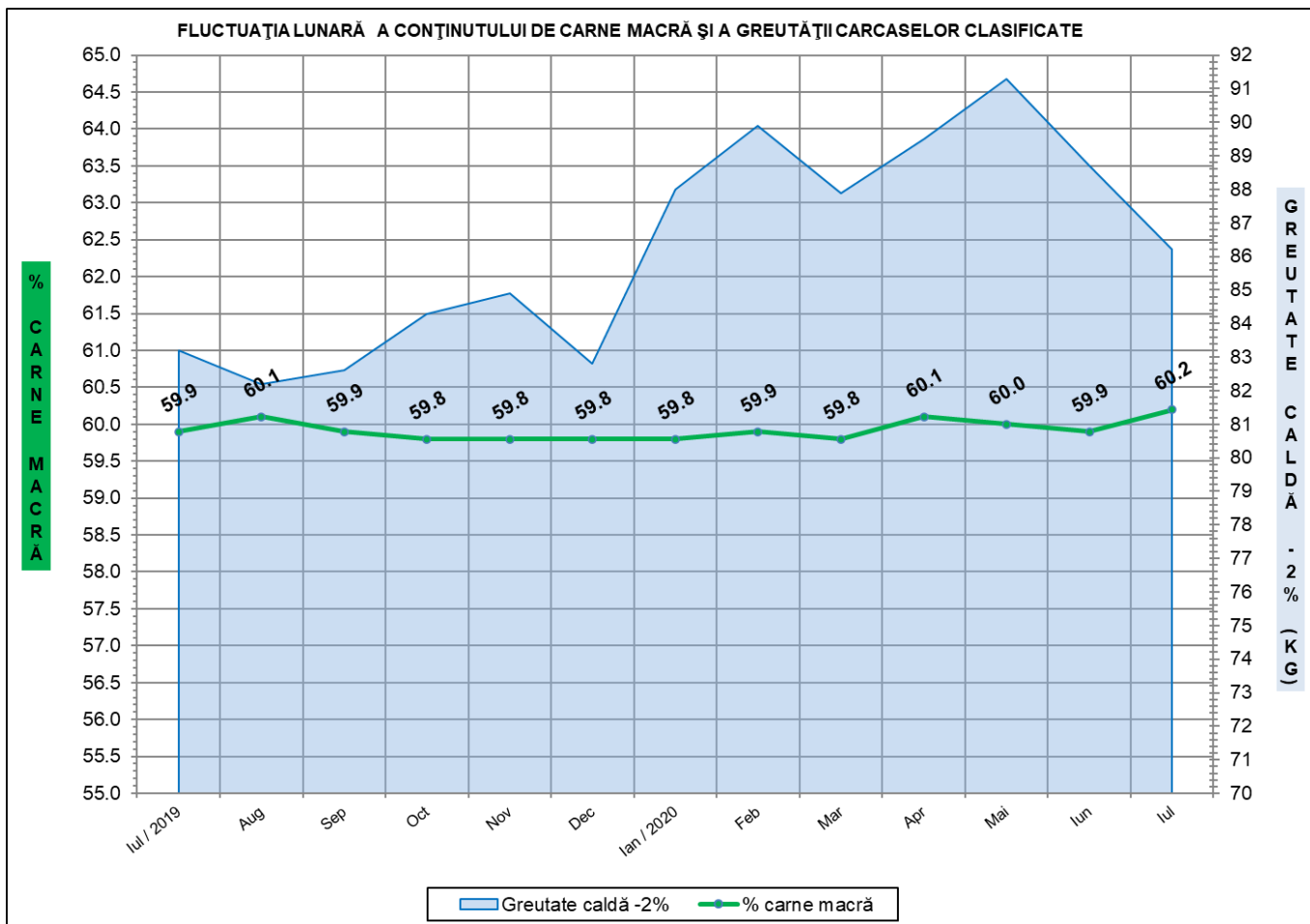


**ÎNCADRAREA ÎN CLASE A CARCASELOR DE PORCINE
CLASIFICATE ÎN LUNA IULIE 2020**

CLASA	% CARNE MACRĂ	NUMĂR CARCASE	% DIN TOTAL	% CARNE MACRĂ	GREUTATE CALDĂ - 2% (KG)
S	≥ 60	172,007	57.65	62.3	84.7
E	55 - 59.9	108,828	36.47	58.1	87.6
U	50 - 54.9	15,674	5.25	53.3	91.1
R	45 - 49.9	1,605	0.54	48.2	91.7
O	40 - 44.9	201	0.07	43.3	89.6
P	< 40	63	0.02	35.6	89.7
TOTAL		298,378	100.00	60.2	86.2

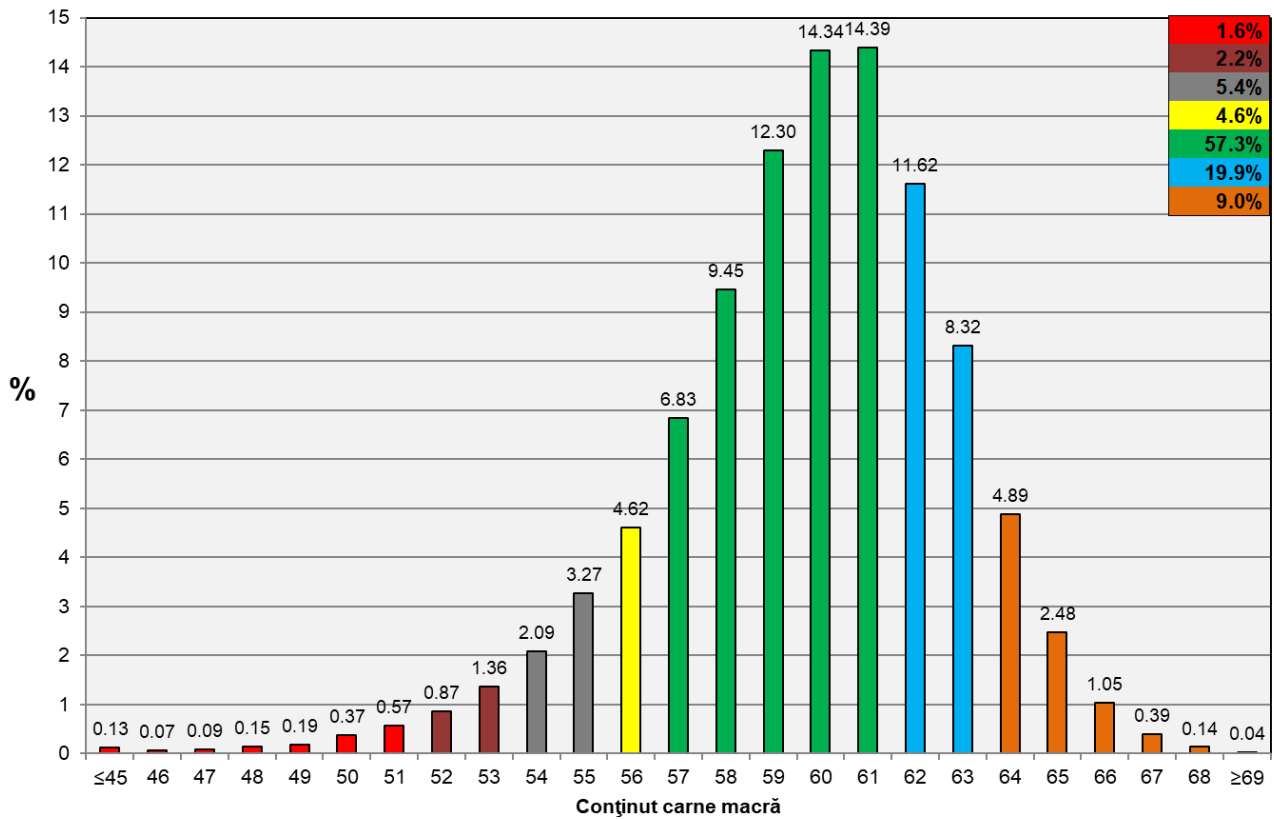


GREUTATE CALDĂ - 2% (KG)	VARIAȚIE		
	1 LUNĂ	1 AN	MEDIE 5 ANI (2015 - 2019)
86.2	-2.8%	3.6%	6.5%





Distribuția carcaselor clasificate în România în luna iulie 2020 (N = 298,378)



Distribuția greutății carcaselor clasificate în România în luna iulie 2020 (N = 298,378)

