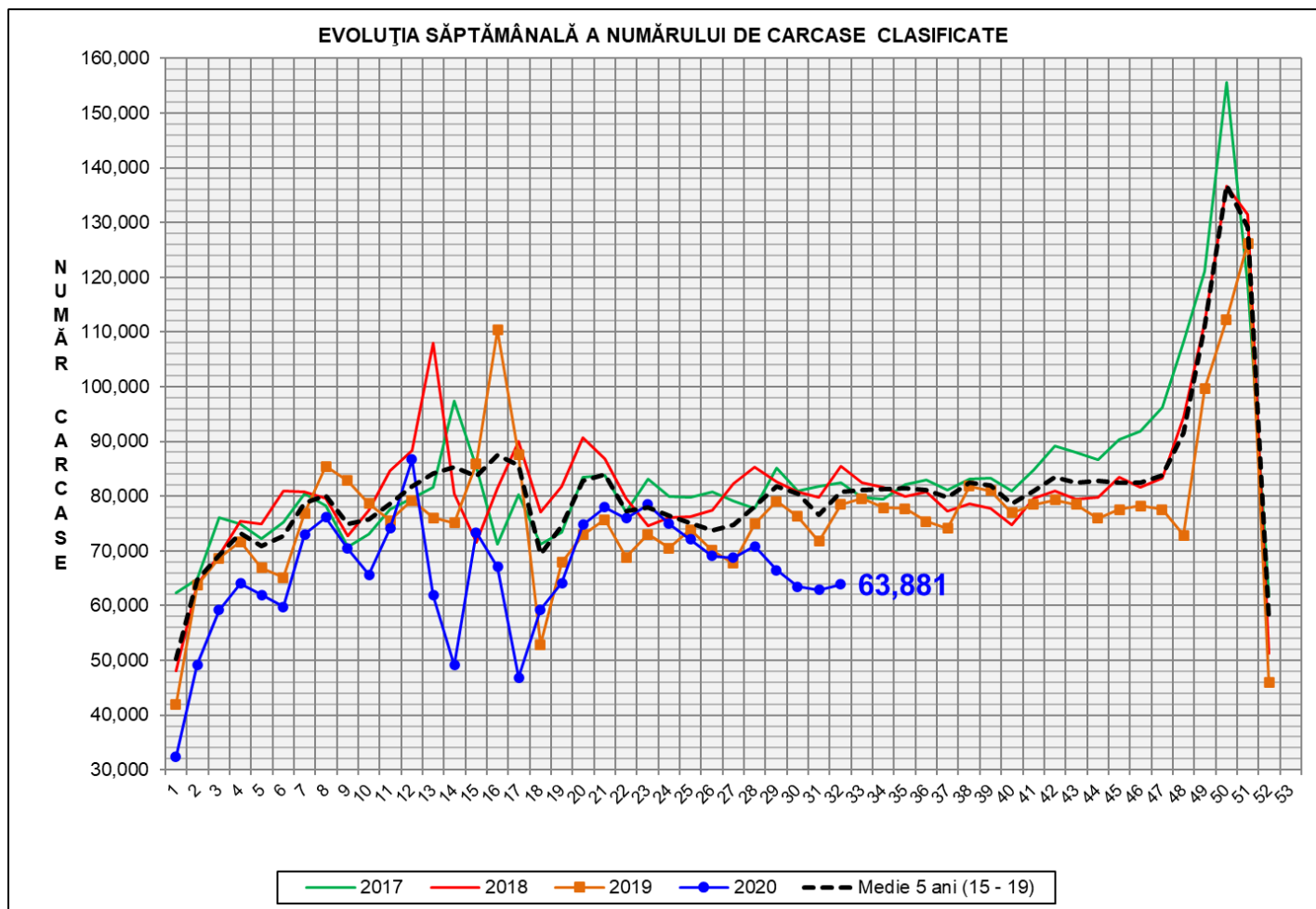


# Rezultatele clasificării carcaselor de porcine

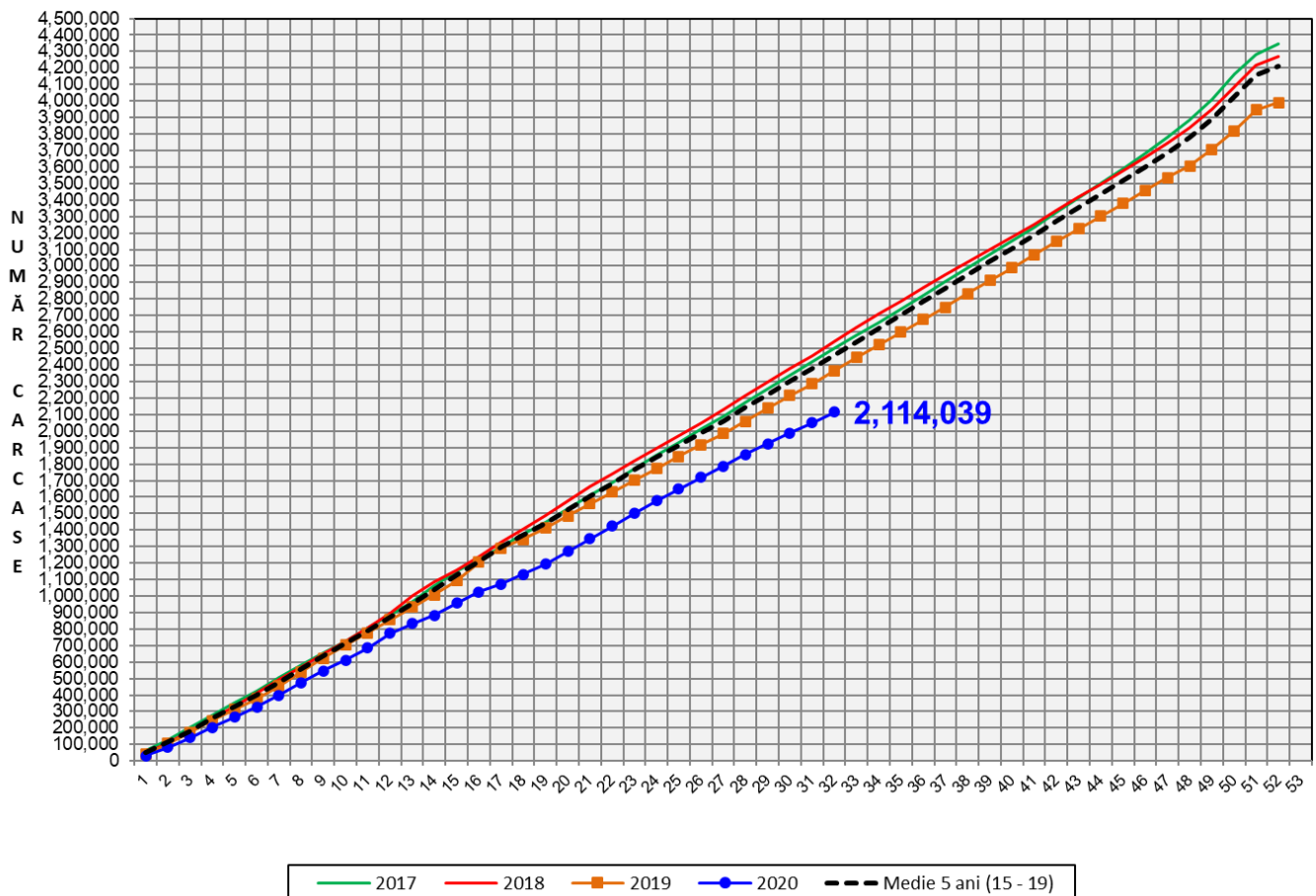
## Săptămâna 32 (3 – 9 august 2020)



% Modificare		
1 SĂPT	1 AN	MEDIE 5 ANI (2015 - 2019)
1.7%	-18.6%	-20.9%

**N.B. Culorile coloanelor din diagramele de la pagina 6 sunt în legătură cu grila de prețuri (diagrama referitoare la distribuția conținutului de carne macră a carcaselor clasificate) și cu grila de bonificație și penalizare pentru intervalul de greutate a carcaselor (diagrama referitoare la distribuția greutății carcaselor clasificate).**

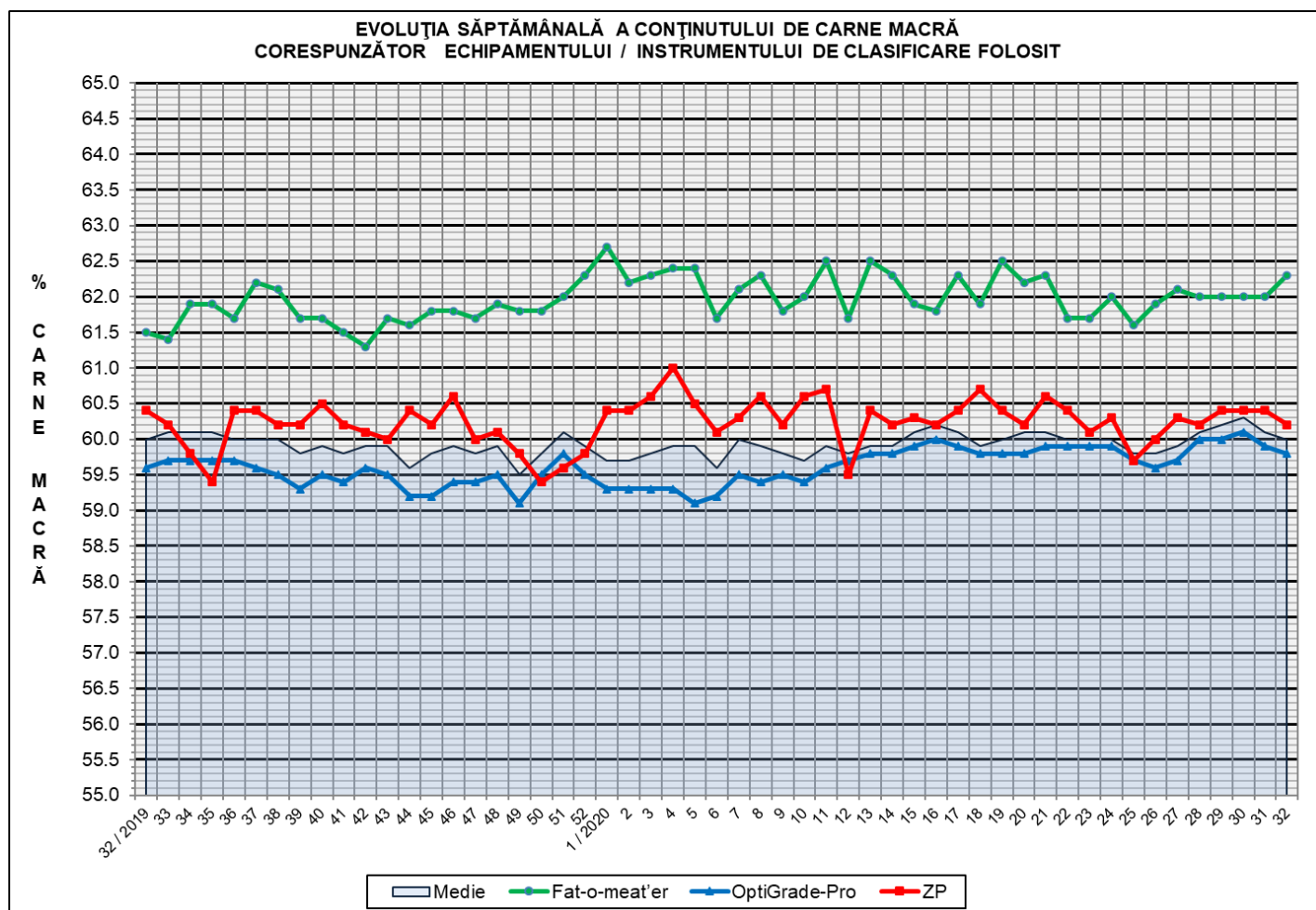
EVOLUȚIA SĂPTĂMÂNALĂ CUMULATIVĂ A NUMĂRULUI DE CARCASE CLASIFICATE



% Modificare	
1 AN	MEDIE 5 ANI (2015 - 2019)
-10.6%	-14.1%

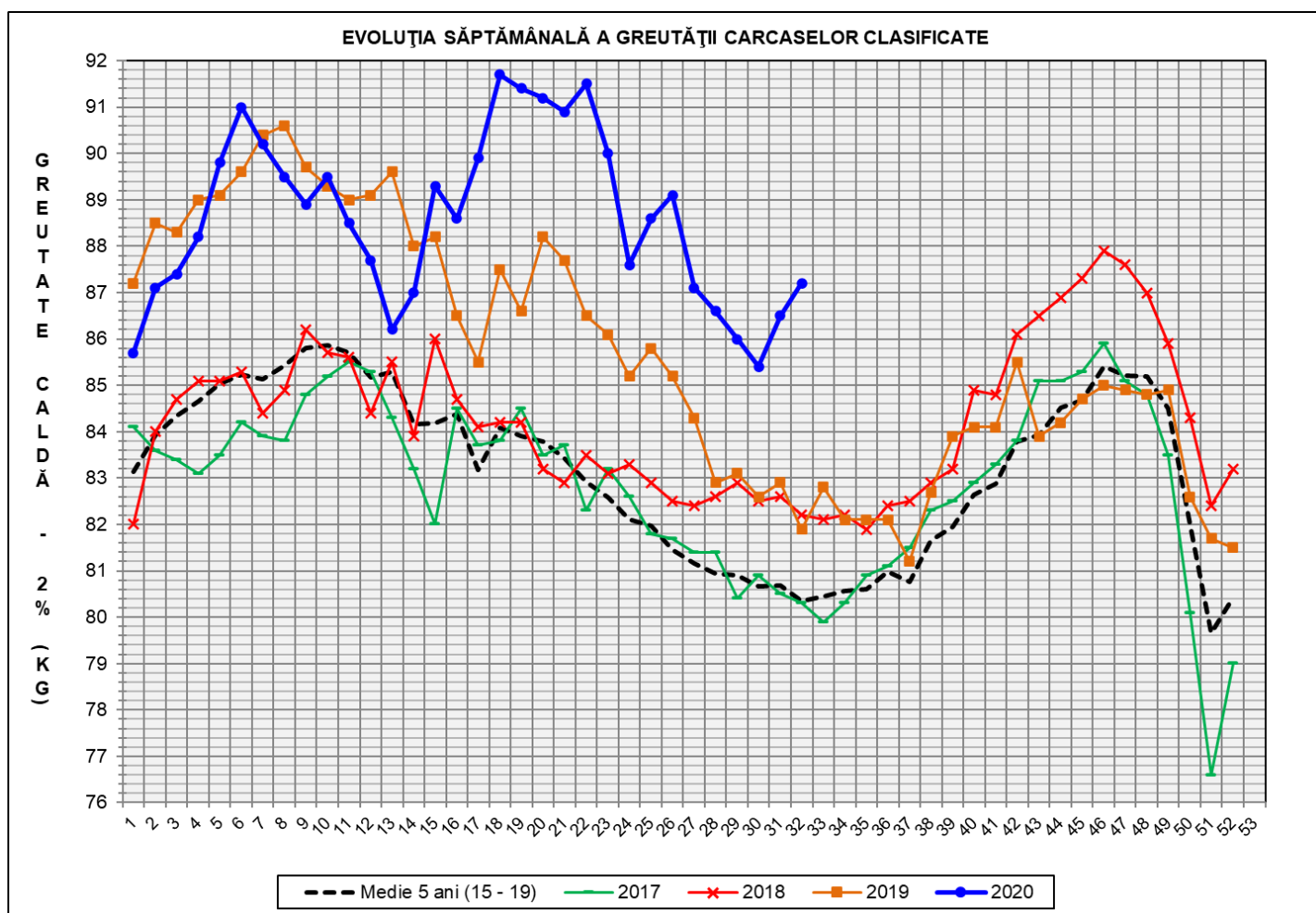
## Numărul de carcase clasificate în săptămâna 3 - 9 august 2020 în funcție de echipamentul / instrumentul folosit

Metoda	Echipament / instrument	Număr carcase	% din total carcase
Sondă Optică	Fat-o-meat'er	4,911	7.69%
	OptiGrade-Pro	56,548	88.52%
ZP	Rigla	2,422	3.79%
<b>TOTAL</b>		<b>63,881</b>	<b>100.00%</b>



**ÎNCADRAREA ÎN CLASE A CARCASELOR DE PORCINE CLASIFICATE  
ÎN SĂPTĂMÂNA 3 - 9 AUGUST 2020**

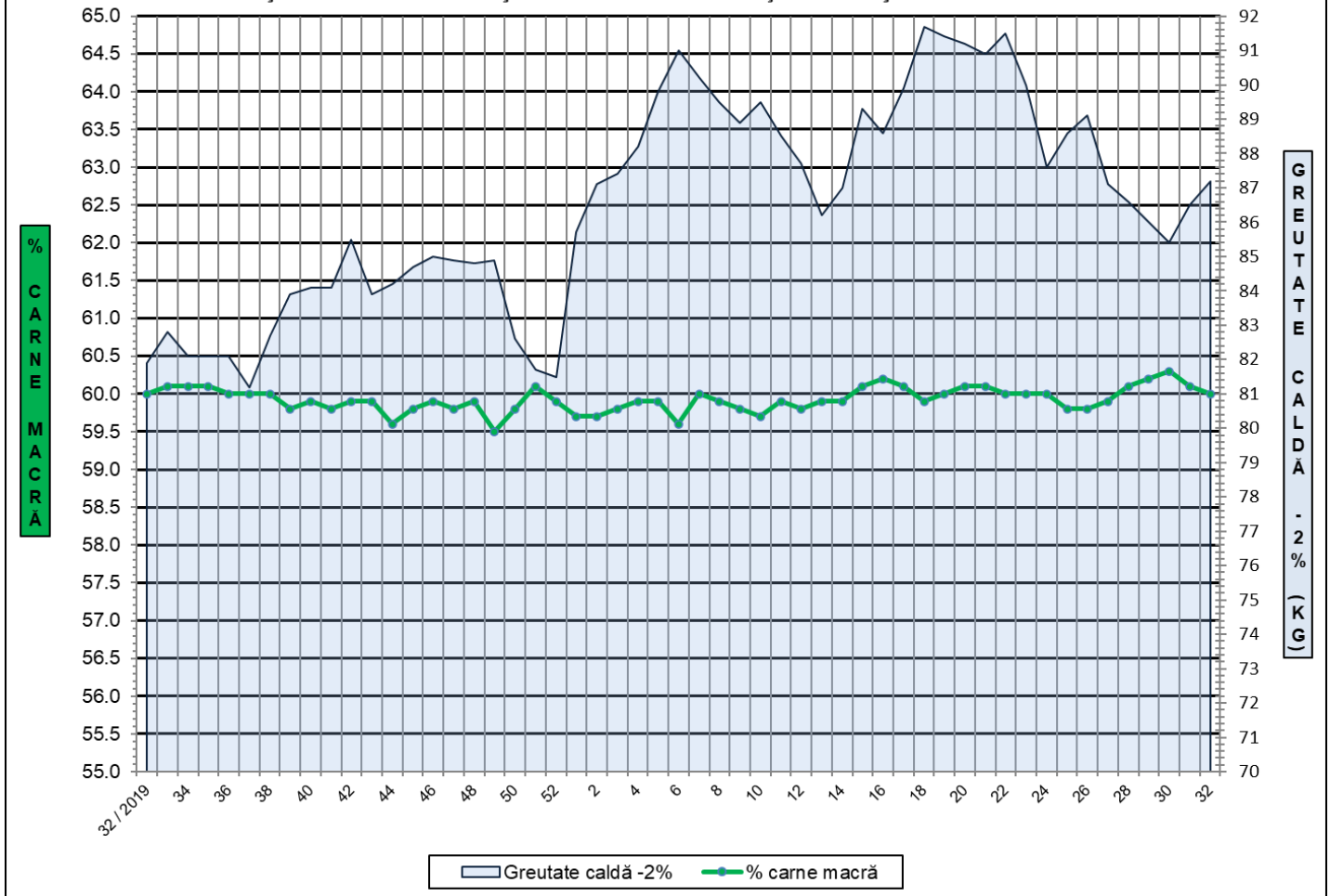
CLASA	% CARNE MACRĂ	NUMĂR CARCASE	% DIN TOTAL	% CARNE MACRĂ	GREUTATE CALDĂ - 2% (KG)
<b>S</b>	<b>≥ 60</b>	<b>35,958</b>	<b>56.29</b>	<b>62.3</b>	<b>85.0</b>
<b>E</b>	<b>55 - 59.9</b>	<b>23,138</b>	<b>36.22</b>	<b>58.0</b>	<b>89.4</b>
<b>U</b>	<b>50 - 54.9</b>	<b>4,227</b>	<b>6.62</b>	<b>53.2</b>	<b>93.3</b>
<b>R</b>	<b>45 - 49.9</b>	<b>462</b>	<b>0.72</b>	<b>48.2</b>	<b>92.4</b>
<b>O</b>	<b>40 - 44.9</b>	<b>74</b>	<b>0.12</b>	<b>42.9</b>	<b>90.2</b>
<b>P</b>	<b>&lt; 40</b>	<b>22</b>	<b>0.03</b>	<b>34.8</b>	<b>88.9</b>
<b>TOTAL</b>		<b>63,881</b>	<b>100.00</b>	<b>60.0</b>	<b>87.2</b>



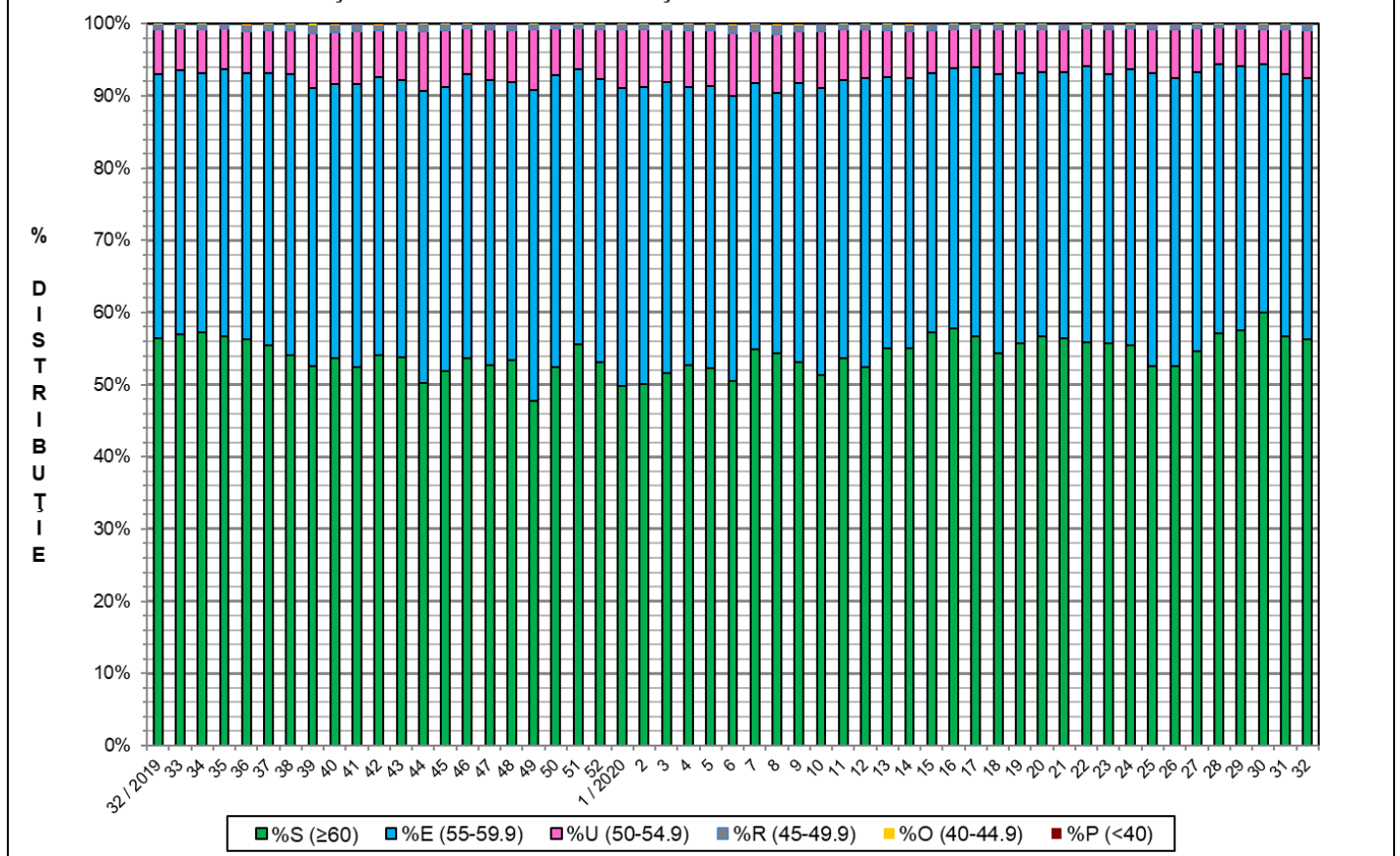
<b>GREUTATE CALDĂ - 2% (KG)</b>	<b>VARIAȚIE</b>			
	<b>1 SĂPT</b>	<b>4 SĂPT</b>	<b>1 AN</b>	<b>MEDIE 5 ANI (2015 - 2019)</b>
<b>87.2</b>	<b>0.8%</b>	<b>0.7%</b>	<b>6.5%</b>	<b>8.5%</b>



FLUCTUAȚIA SĂPTĂMÂNALĂ A CONȚINUTULUI DE CARNE MACRĂ ȘI A GREUTĂȚII CARCASELOR CLASIFICATE

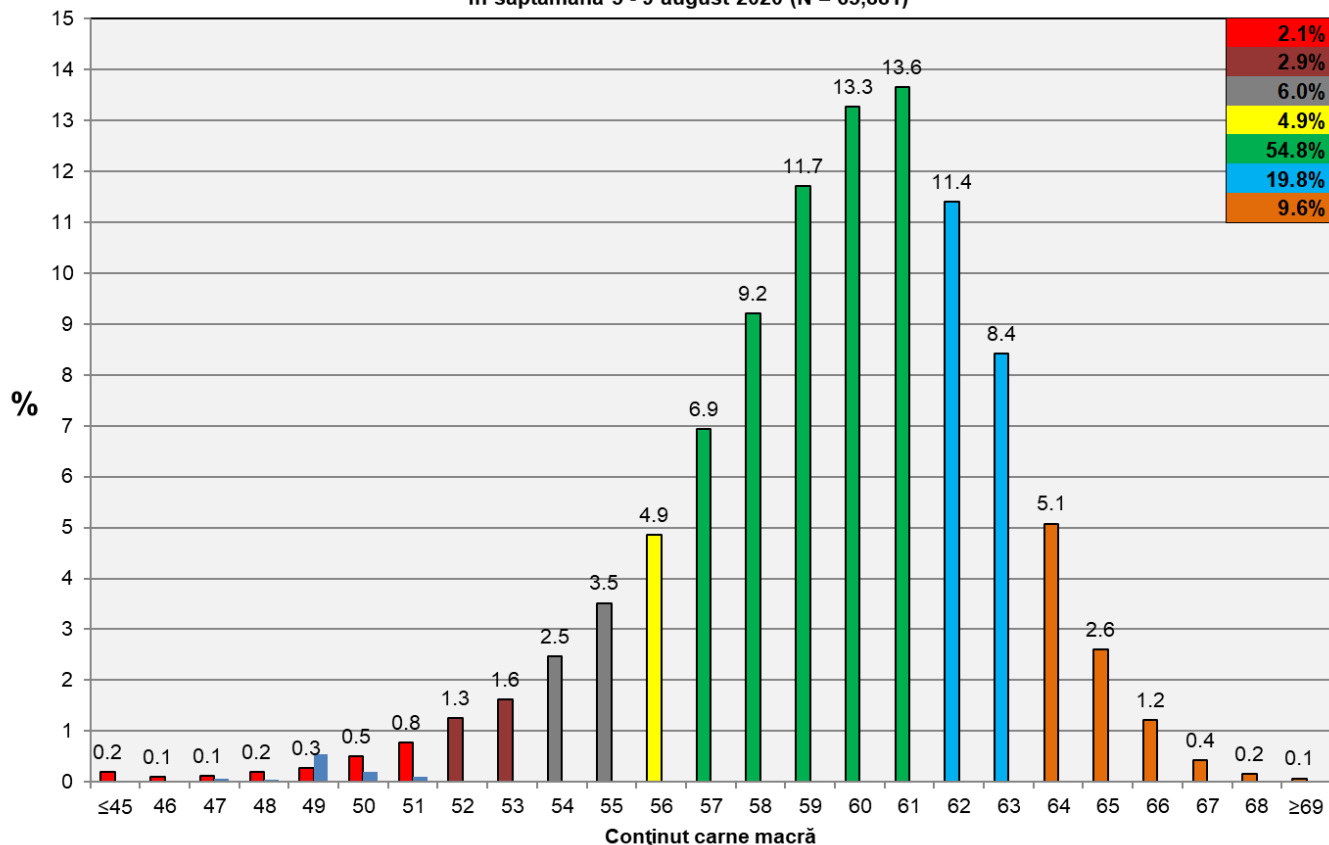


FLUCTUAȚIA SĂPTĂMÂNALĂ A DISTRIBUȚIEI CARCASELOR CLASIFICATE ÎN CLASELE SEUROP





**Distribuția conținutului de carne macră a carcaselor clasificate în România  
în săptămâna 3 - 9 august 2020 (N = 63,881)**



**Distribuția greutatei carcaselor clasificate în România  
în săptămâna 3 - 9 august 2020 (N = 63,881)**

