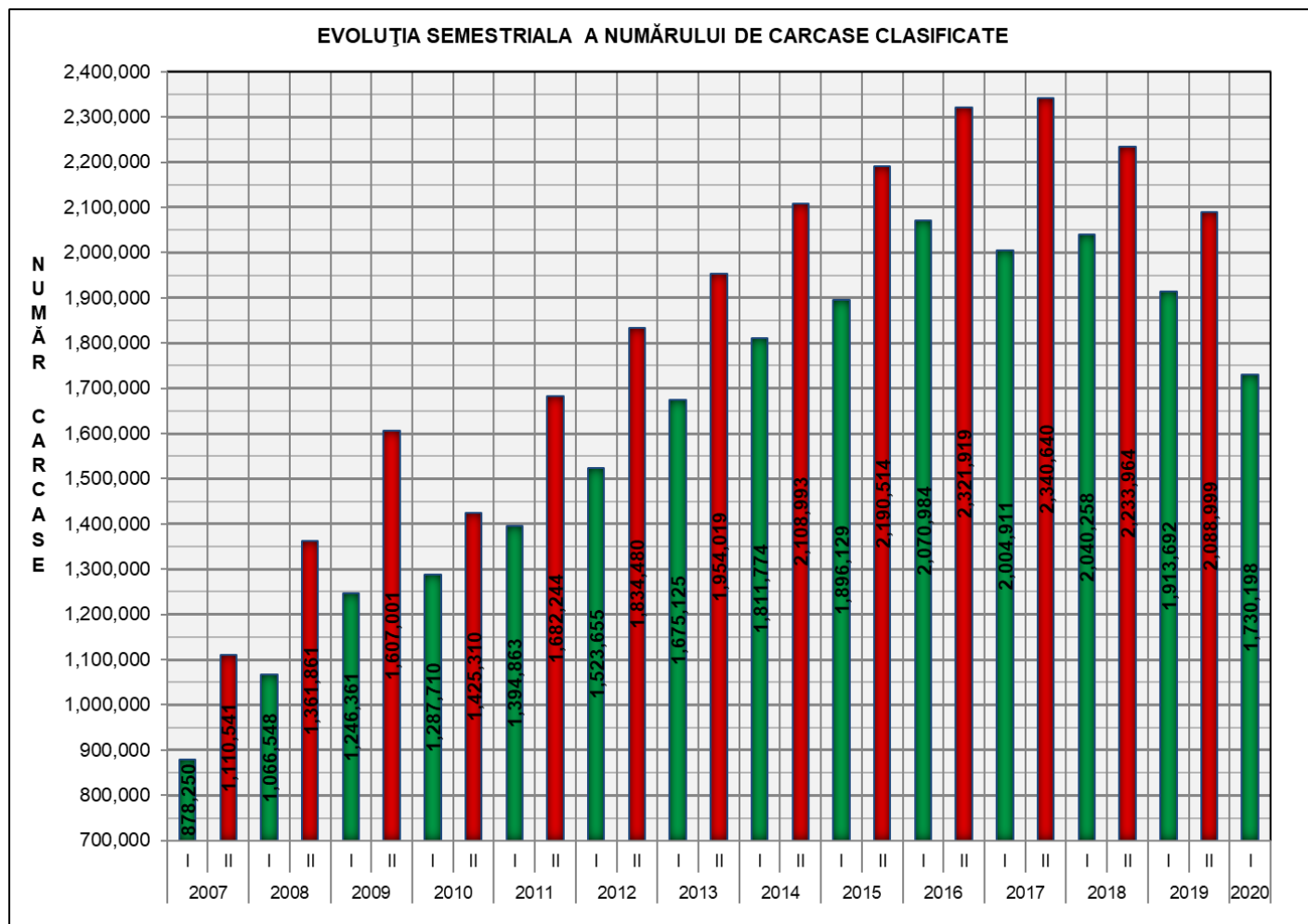




Rezultatele clasificării carcaselor de porcine

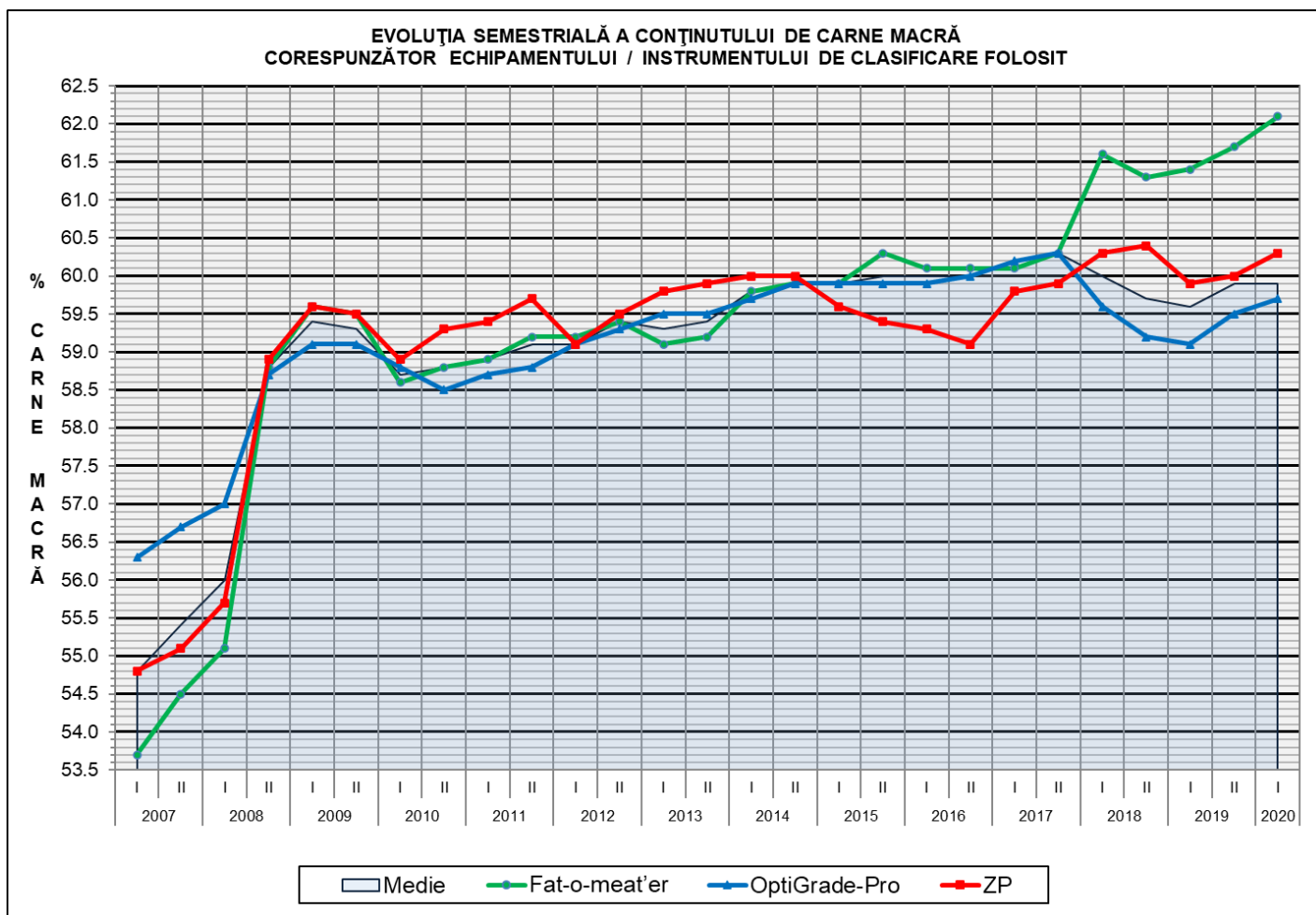
Semestrul I 2020



SEM I 2020 /												
SEM I												
2007	2008	2009	2010	2011	2012	2013	2014	2015	2016	2017	2018	2019
97.0%	62.2%	38.8%	34.4%	24.0%	13.6%	3.3%	-4.5%	-8.8%	-16.5%	-13.7%	-15.2%	-9.6%

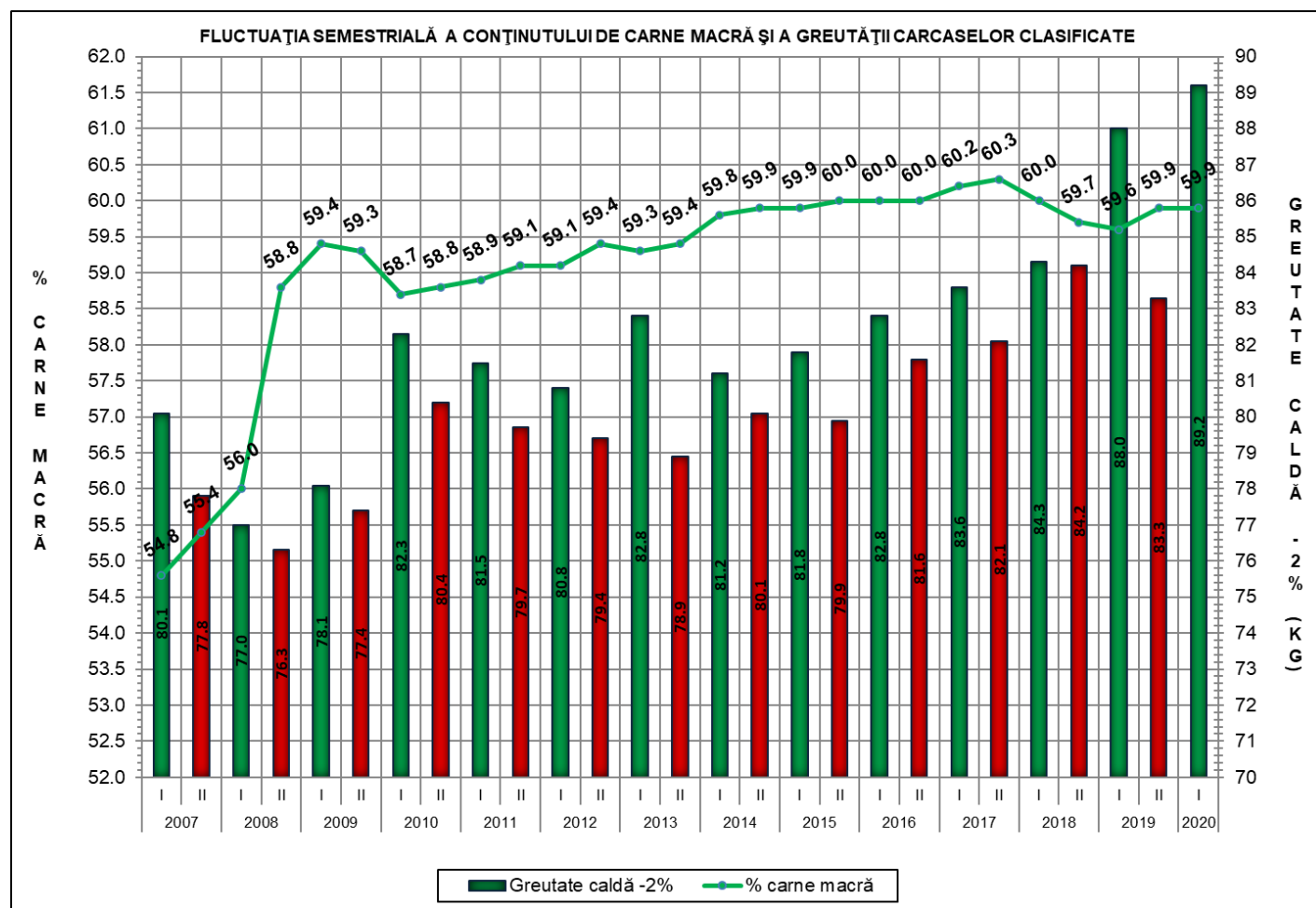
Numărul de carcase clasificate în semestrul I 2020 în funcție de echipamentul / instrumentul folosit

Metoda	Echipament / instrument	Număr carcase	% din total carcase
Sondă Optică	Fat-o-meat'er	167,287	9.67%
	OptiGrade-Pro	1,482,834	85.70%
ZP	Rigla	80,077	4.63%
TOTAL		1,730,198	100.00%

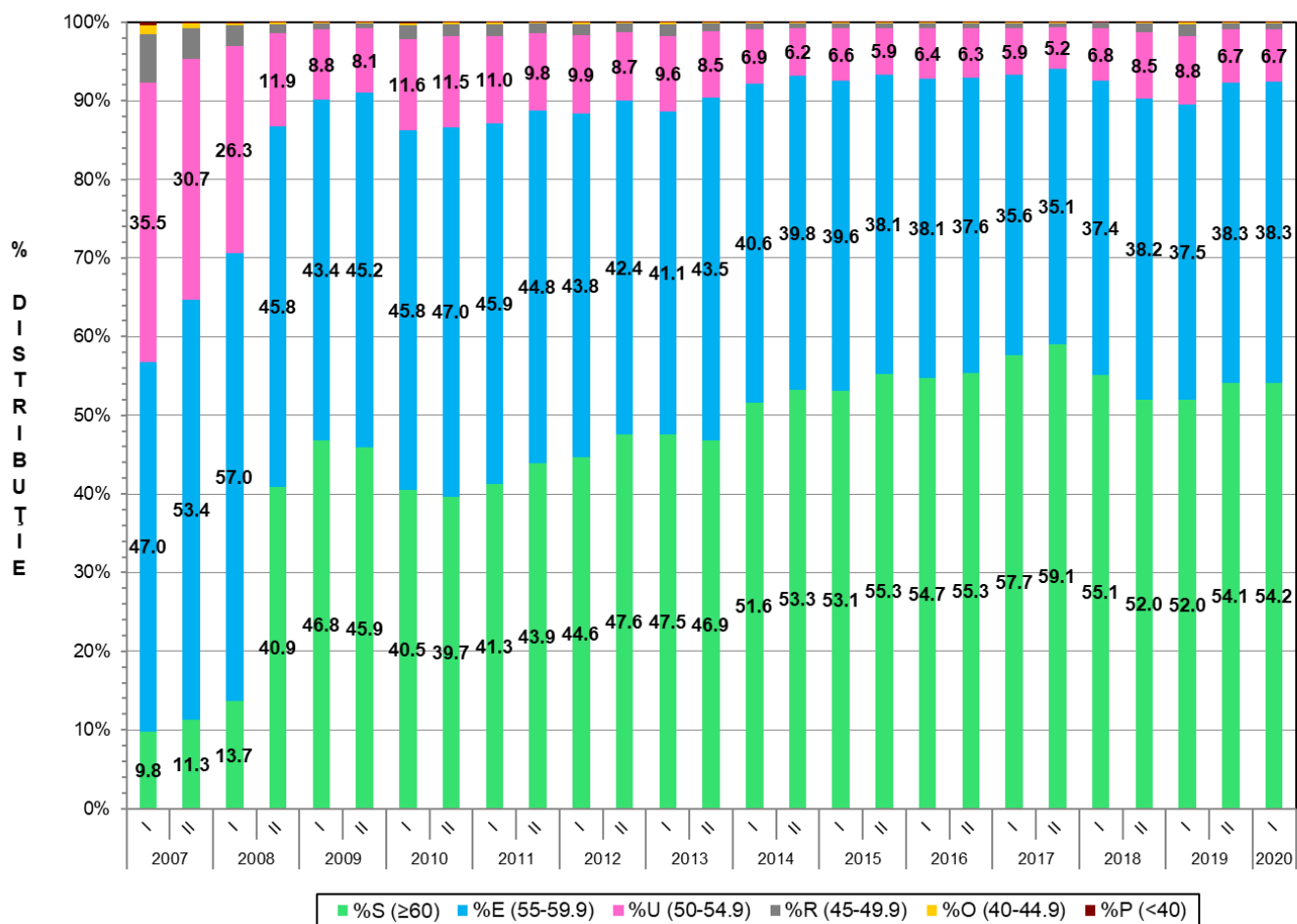


ÎNCADRAREA ÎN CLASE A CARCASELOR DE PORCINE CLASIFICATE ÎN SEMESTRUL I 2020

CLASA	% CARNE MACRĂ	NUMĂR CARCASE	% DIN TOTAL	% CARNE MACRĂ	GREUTATE CALDĂ - 2% (KG)
S	≥ 60	937,266	54.17	62.3	87.2
E	55 - 59.9	662,132	38.27	58.0	91.1
U	50 - 54.9	115,760	6.69	53.2	94.1
R	45 - 49.9	13,021	0.75	48.2	94.4
O	40 - 44.9	1,622	0.09	43.1	93.2
P	< 40	397	0.02	35.9	90.2
TOTAL		1,730,198	100.00	59.9	89.2

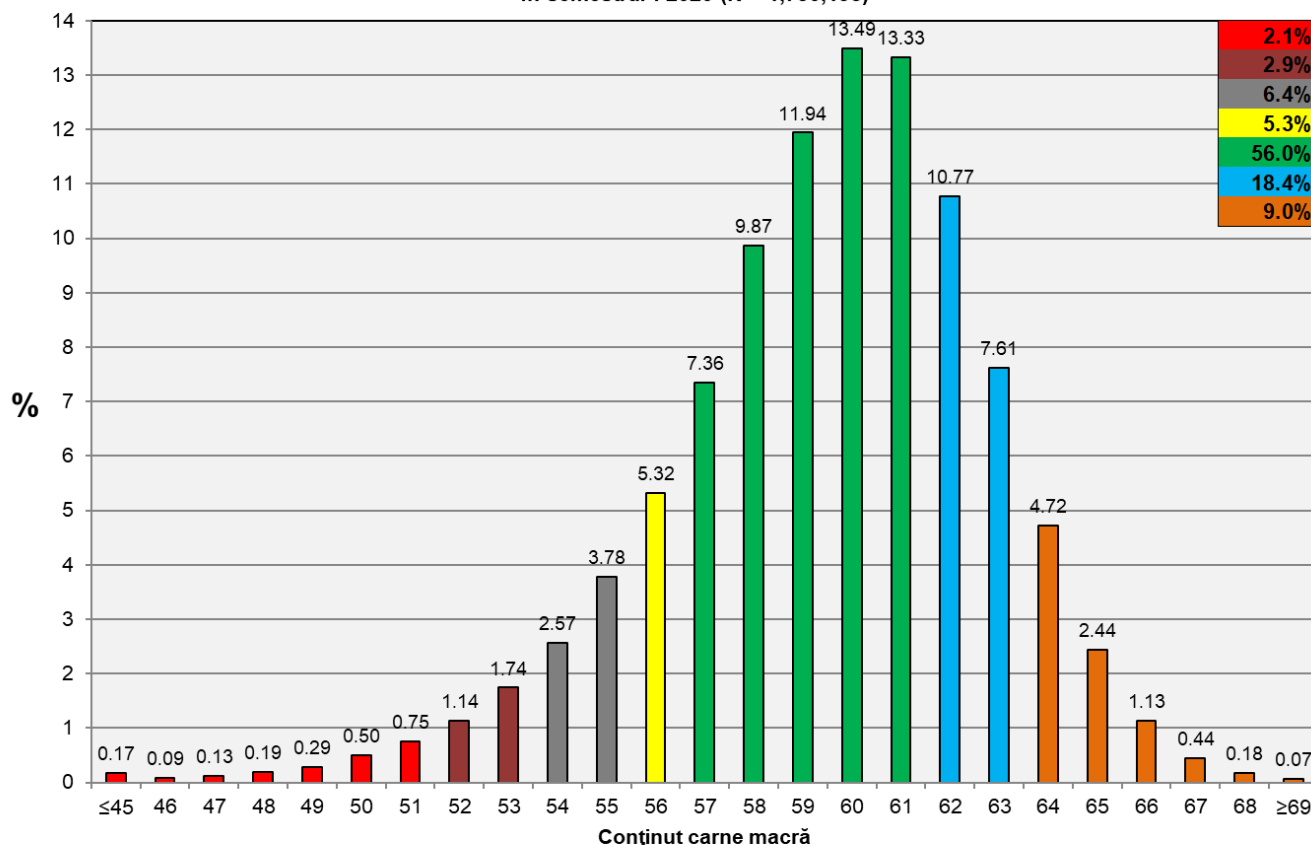


FLUCTUAȚIA SEMESTRIALĂ A DISTRIBUȚIEI CARCASELOR CLASIFICATE ÎN CLASELE EUROP

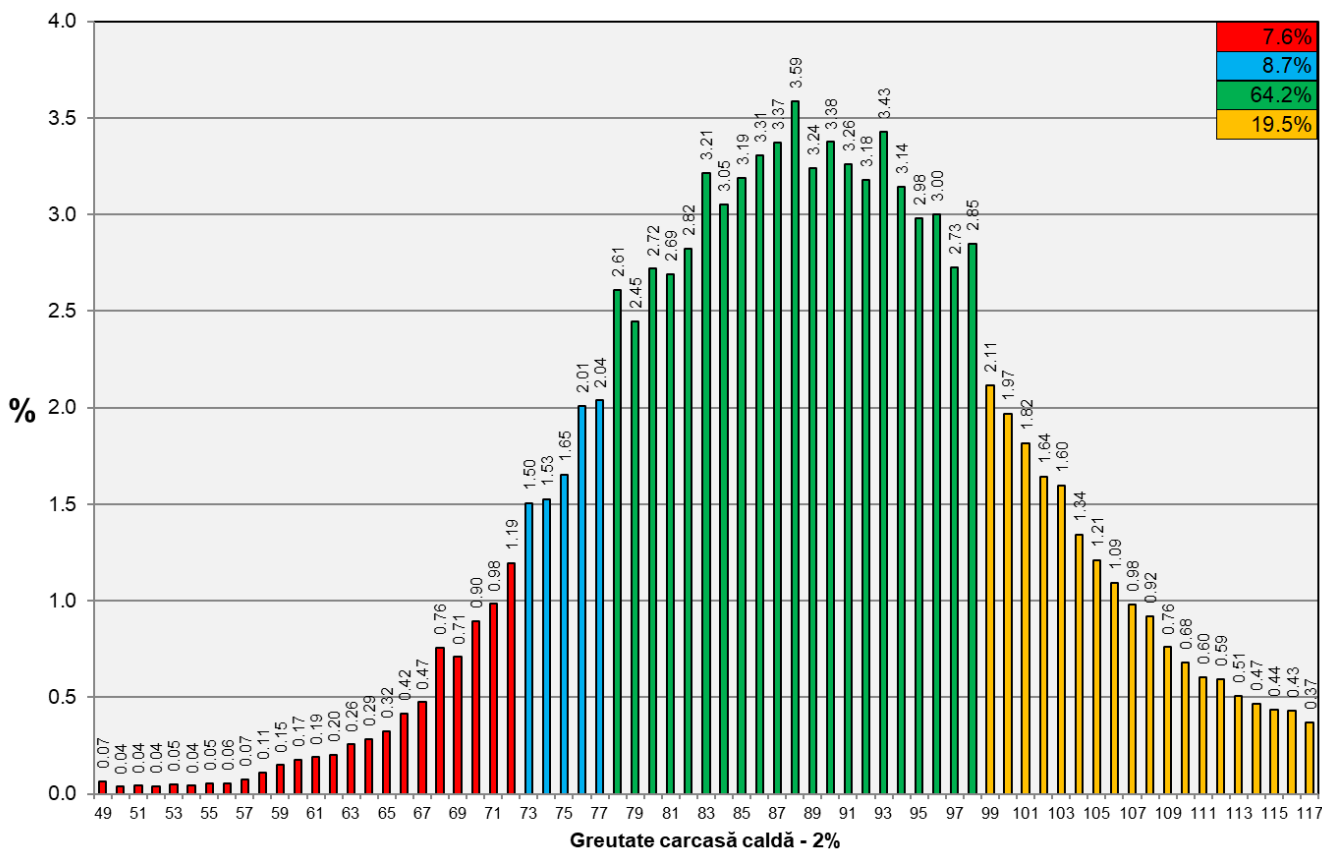




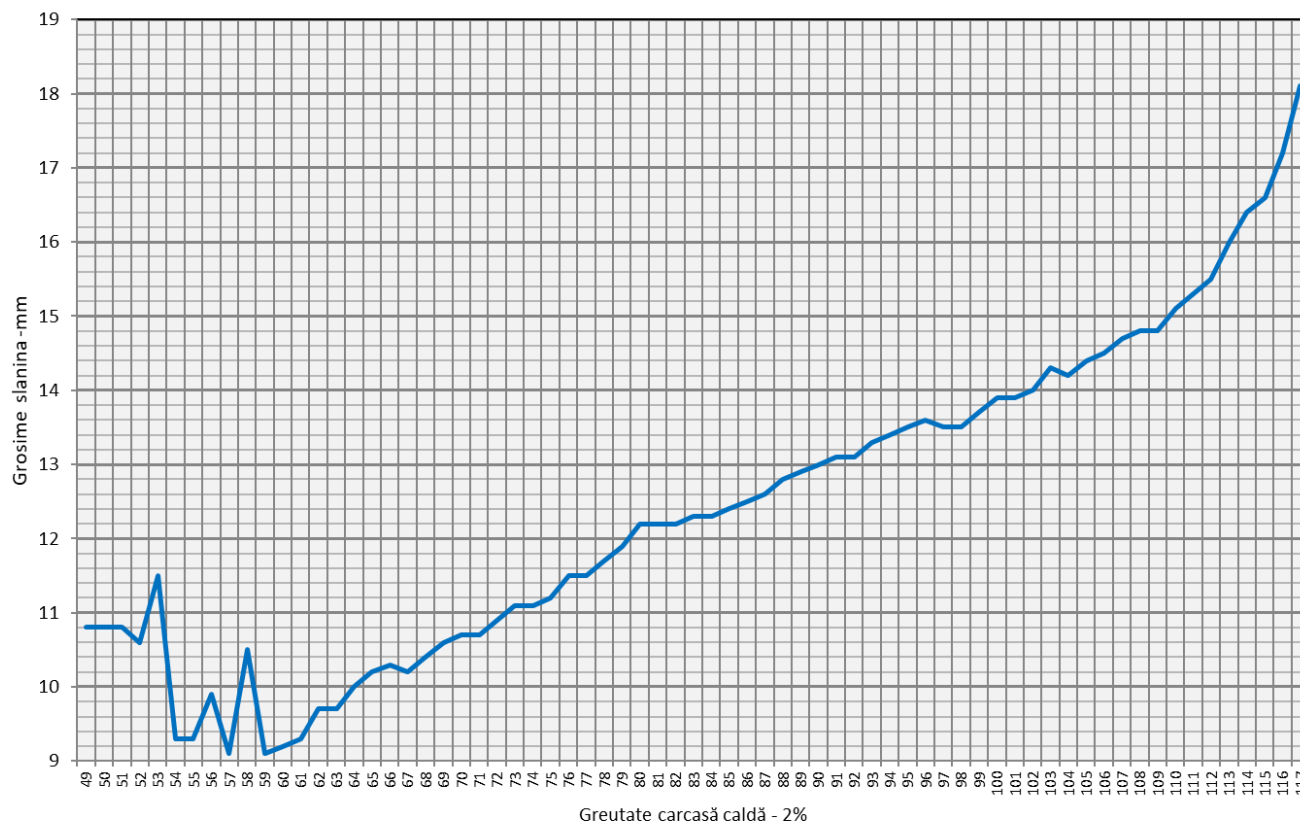
Distribuția conținutului de carne macră a carcaselor clasificate în România în semestrul I 2020 (N = 1,730,198)



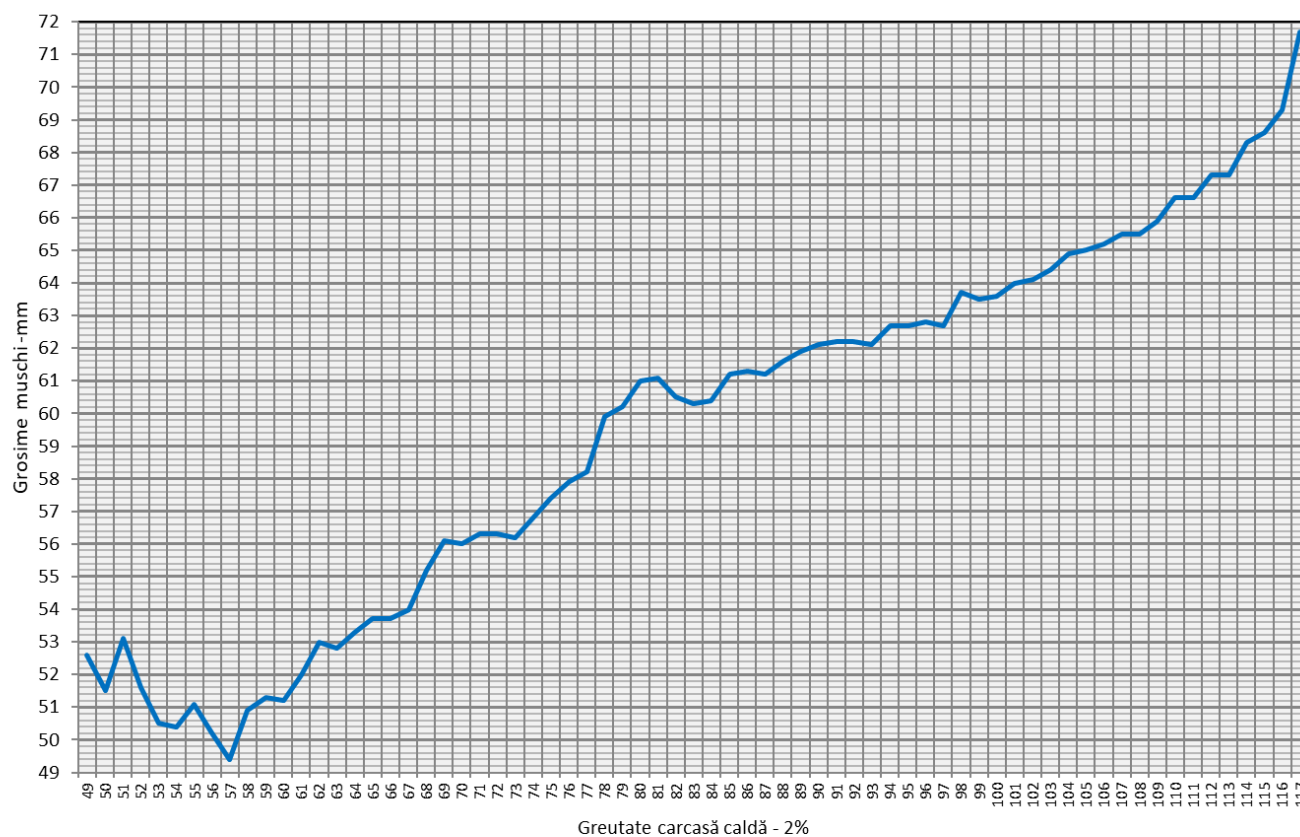
Distribuția greutății carcaselor clasificate în România în semestrul I 2020 (N = 1,730,198)



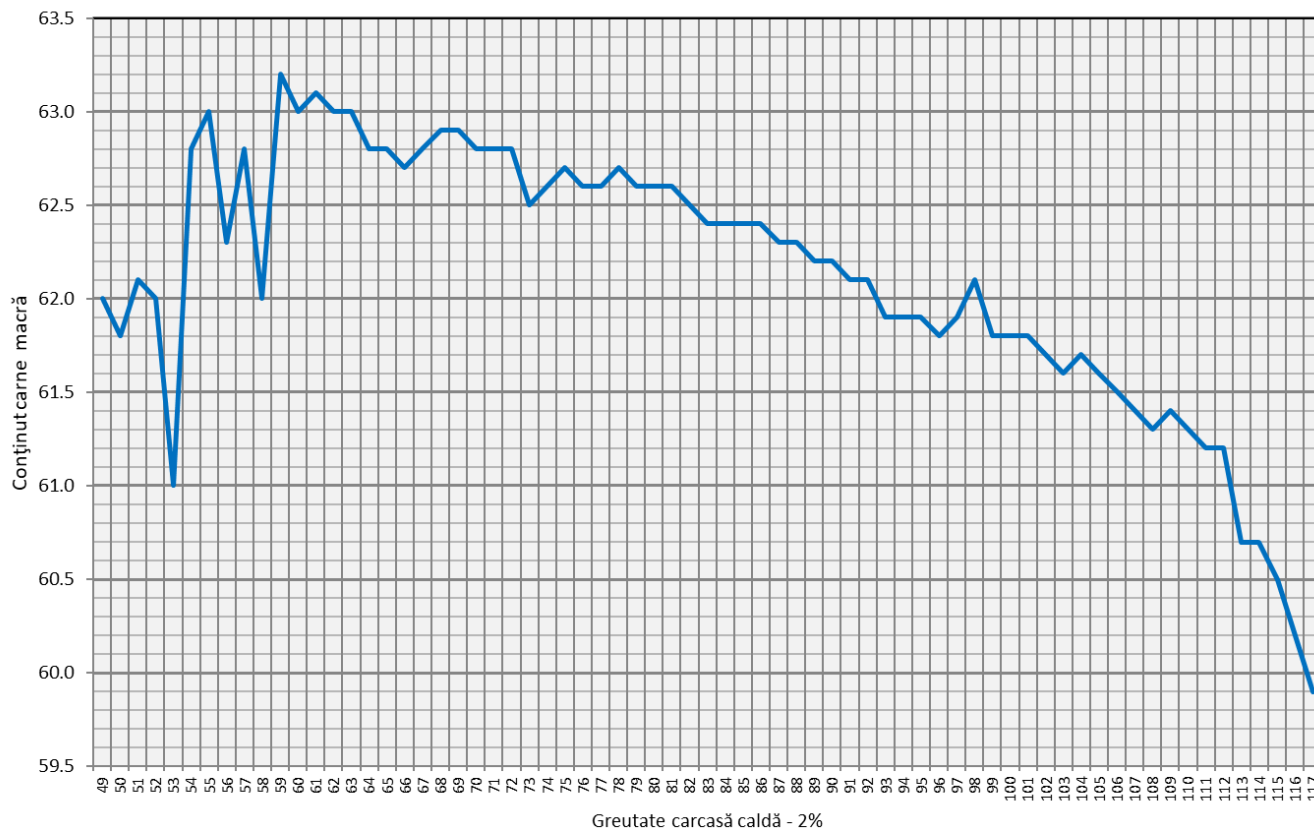
Grosimea slaninii cu echipamentul cu sondă optică Fat-O-Meater în România
 în funcție de greutatea carcasei calde - 2% în semestrul I 2020 (N = 167,287)



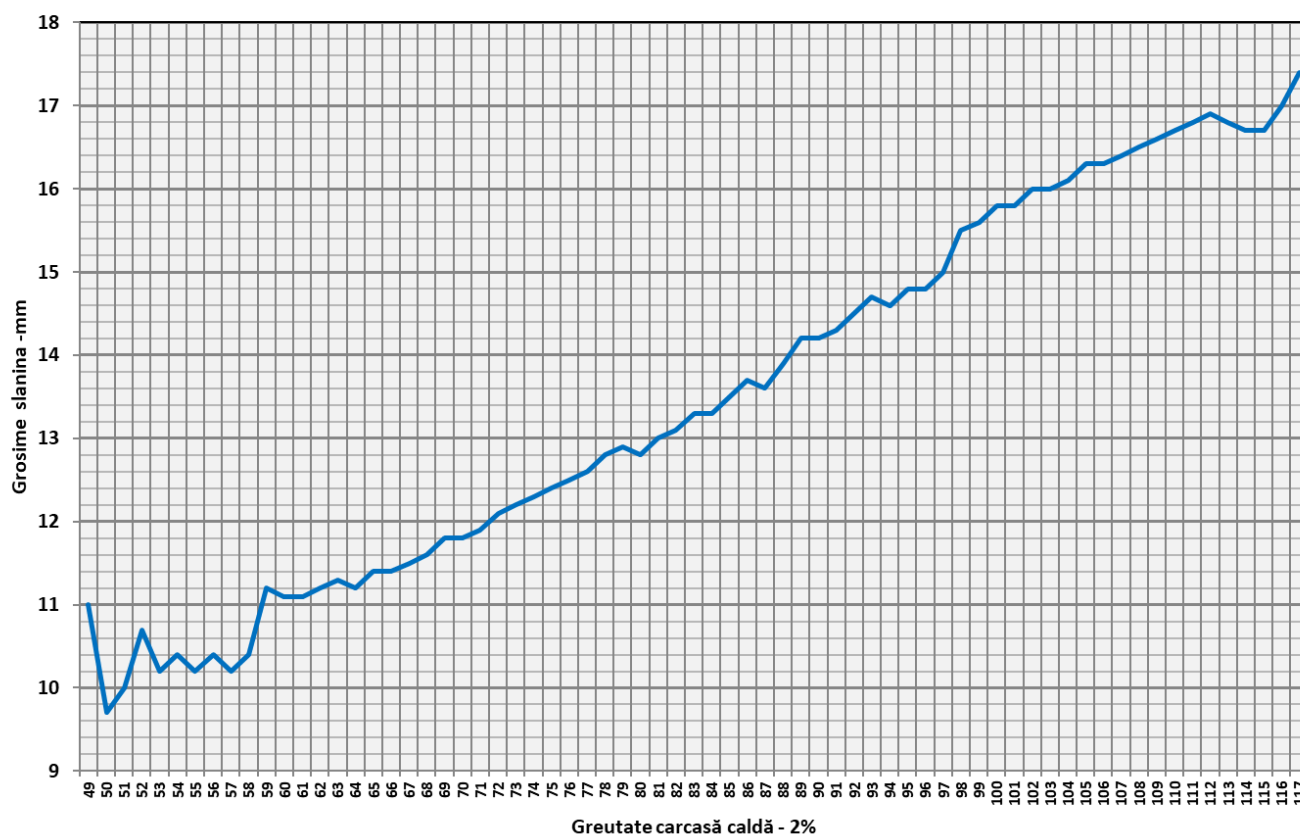
Grosimea muschiului cu echipamentul cu sondă optică Fat-O-Meater în România
 în funcție de greutatea carcasei calde - 2% în semestrul I 2020 (N = 167,287)



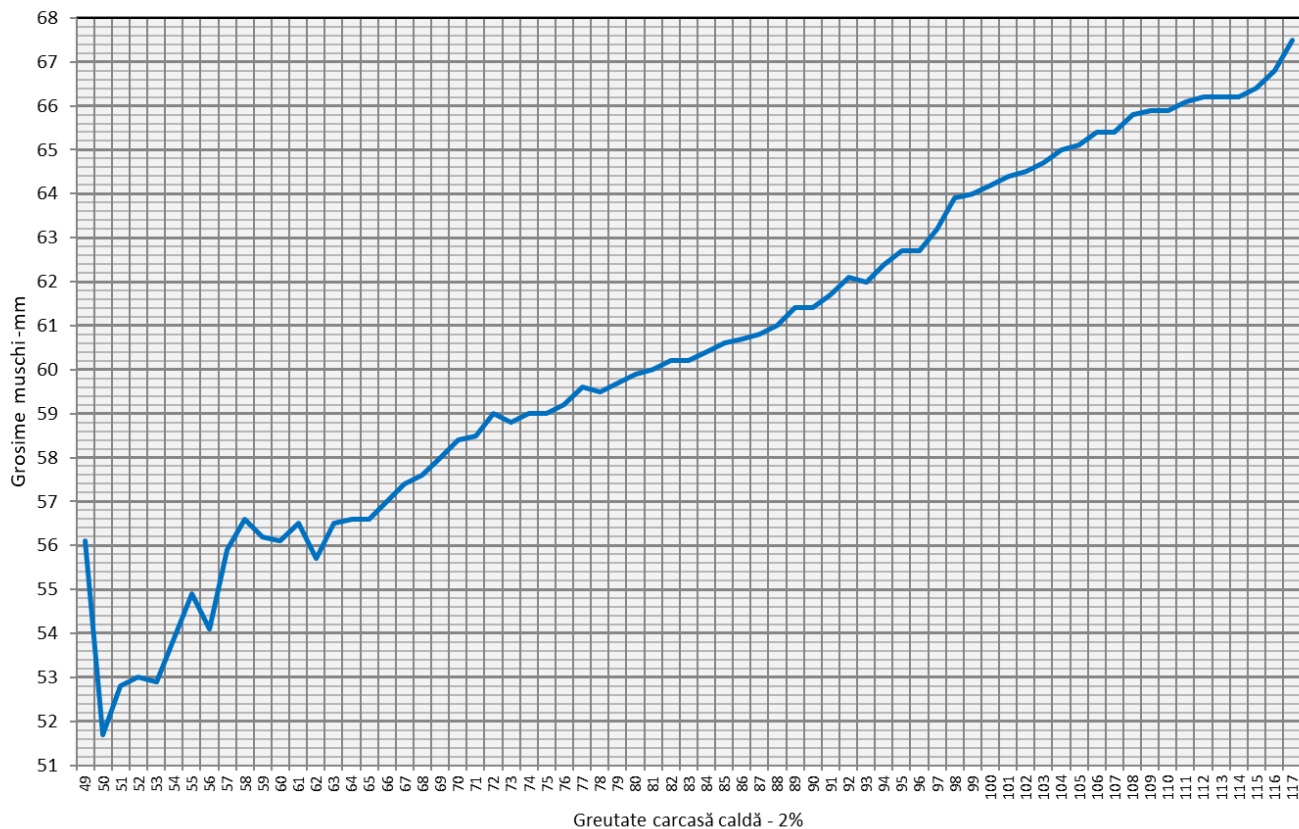
Conținutul de carne macră cu echipamentul cu sondă optică Fat-O-Meater în România
în funcție de greutatea carcasei calde - 2% în semestrul I 2020 (N = 167,287)



Grosimea slaninii cu echipamentul cu sondă optică OptiGrade-Pro în România
în funcție de greutatea carcasei calde - 2% în semestrul I 2020 (N = 1,482,834)



Grosimea muschiului cu echipamentul cu sondă optică OptiGrade-Pro în România
în funcție de greutatea carcasei calde - 2% în semestrul I 2020 (N = 1,482,834)



Conținutul de carne macră cu echipamentul cu sondă optică OptiGrade-Pro în România
în funcție de greutatea carcasei calde - 2% în semestrul I 2020 (N = 1,482,834)

