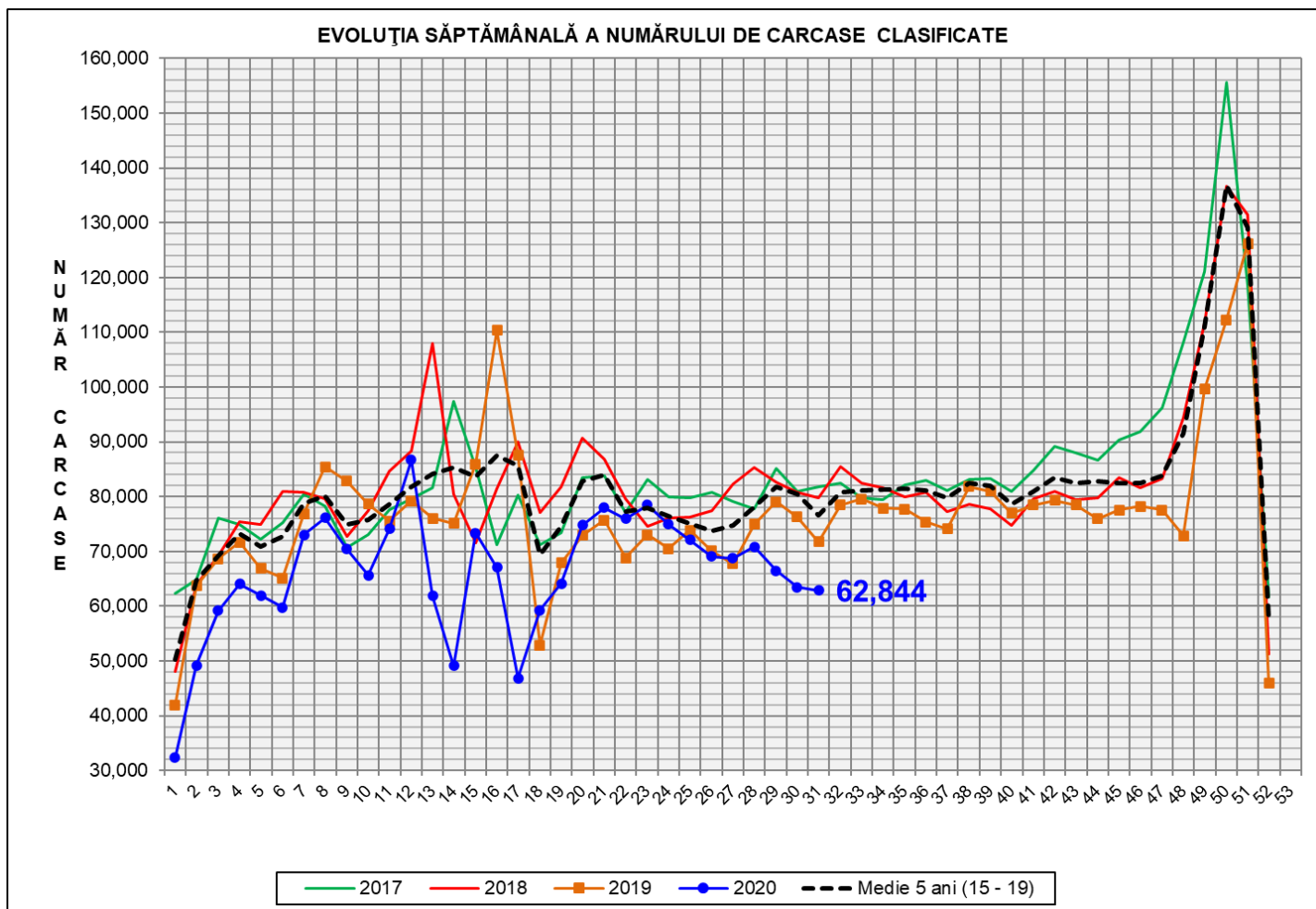


Rezultatele clasificării carcaselor de porcine

Săptămâna 31 (27 iulie – 2 august 2020)

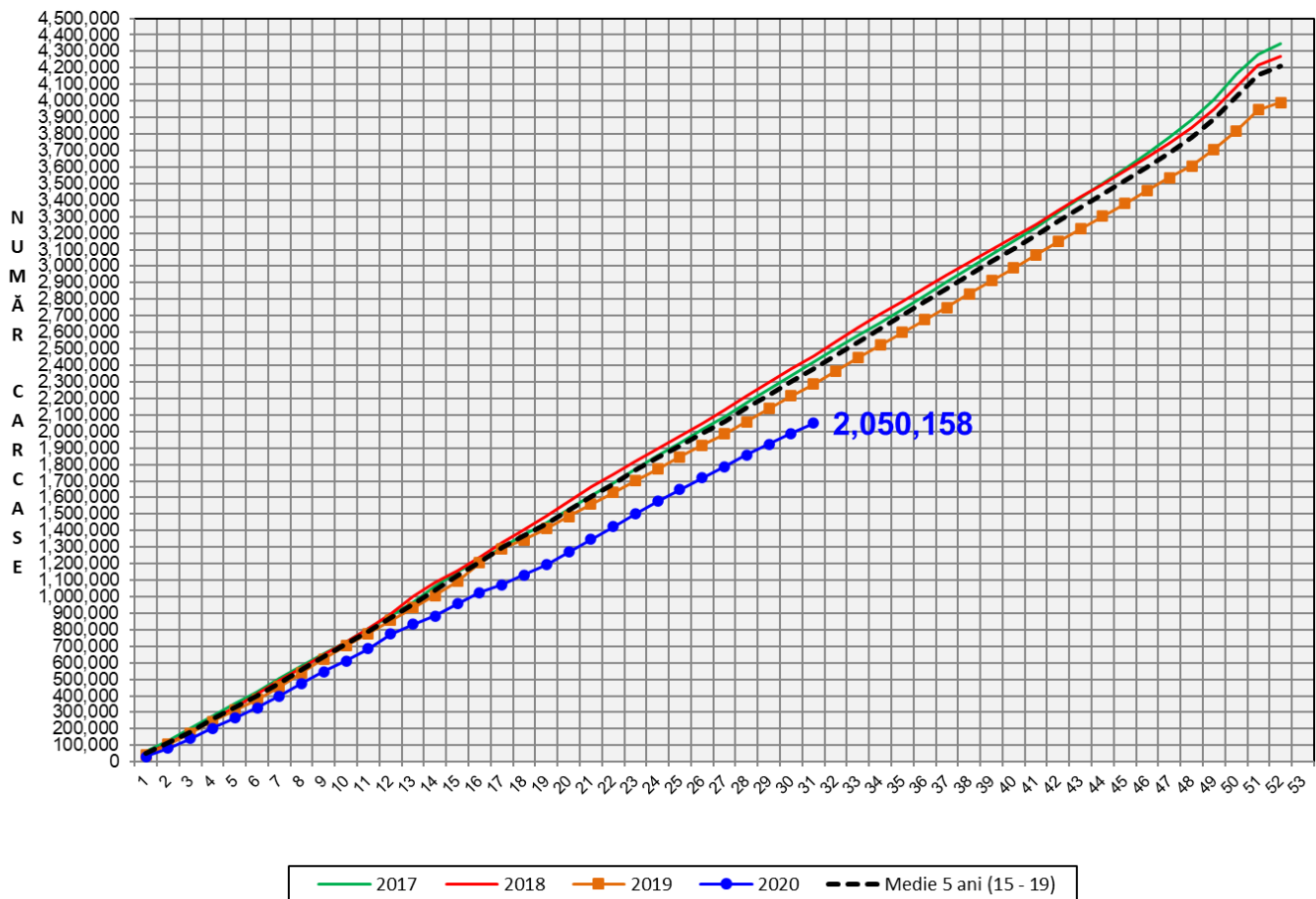


% Modificare		
1 SĂPT	1 AN	MEDIE 5 ANI (2015 - 2019)
-0.9%	-12.4%	-18.0%

N.B. Culoarea coloanelor din diagramele de la pagina 6 sunt în legătură cu grila de prețuri (diagrama referitoare la distribuția conținutului de carne macră a carcaselor clasificate) și cu grila de bonificație și penalizare pentru intervalul de greutate a carcaselor (diagrama referitoare la distribuția greutății carcaselor clasificate).



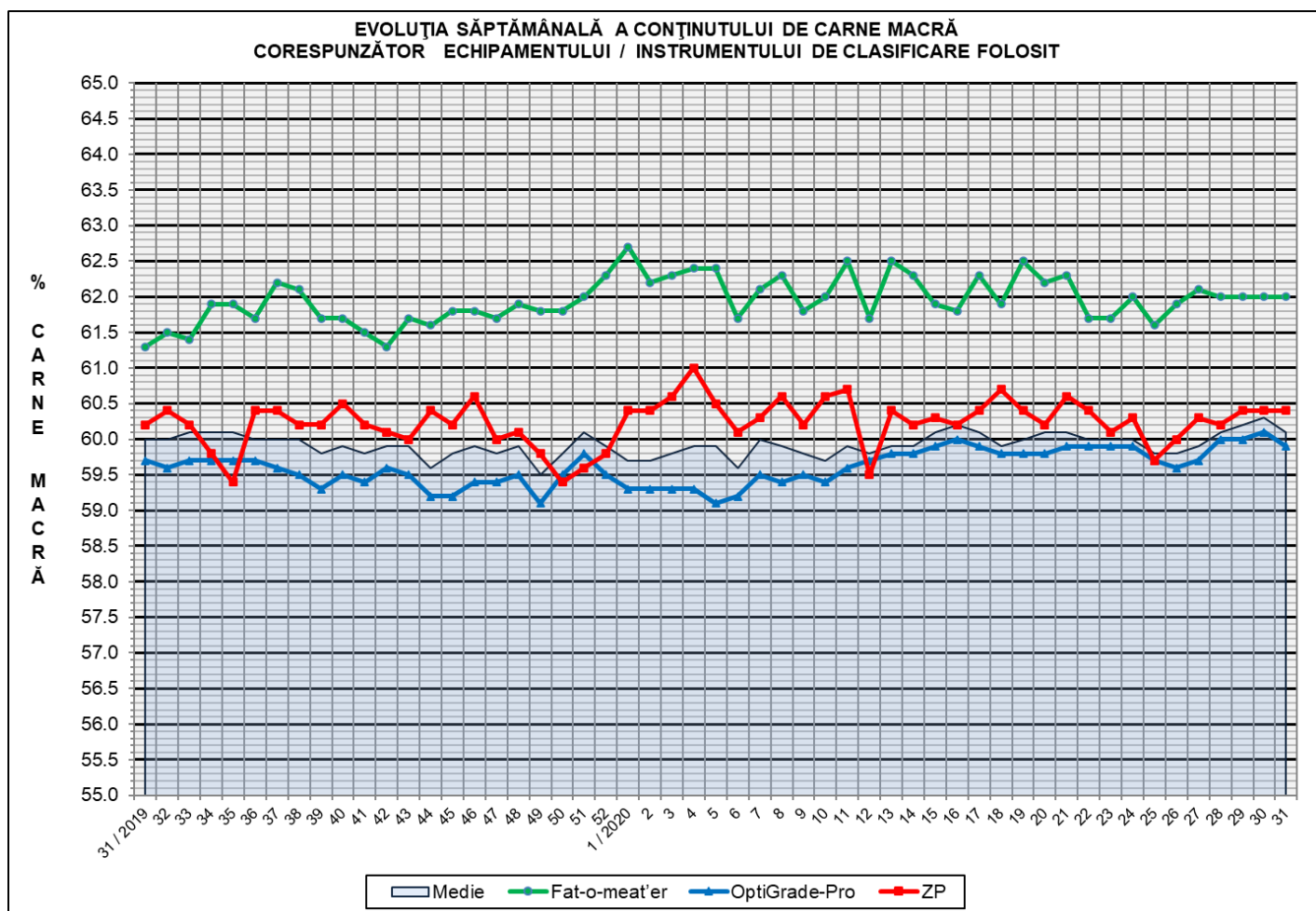
EVOLUȚIA SĂPTĂMÂNALĂ CUMULATIVĂ A NUMĂRULUI DE CARCASE CLASIFICATE



% Modificare	
1 AN	MEDIE 5 ANI (2015 - 2019)
-10.4%	-13.8%

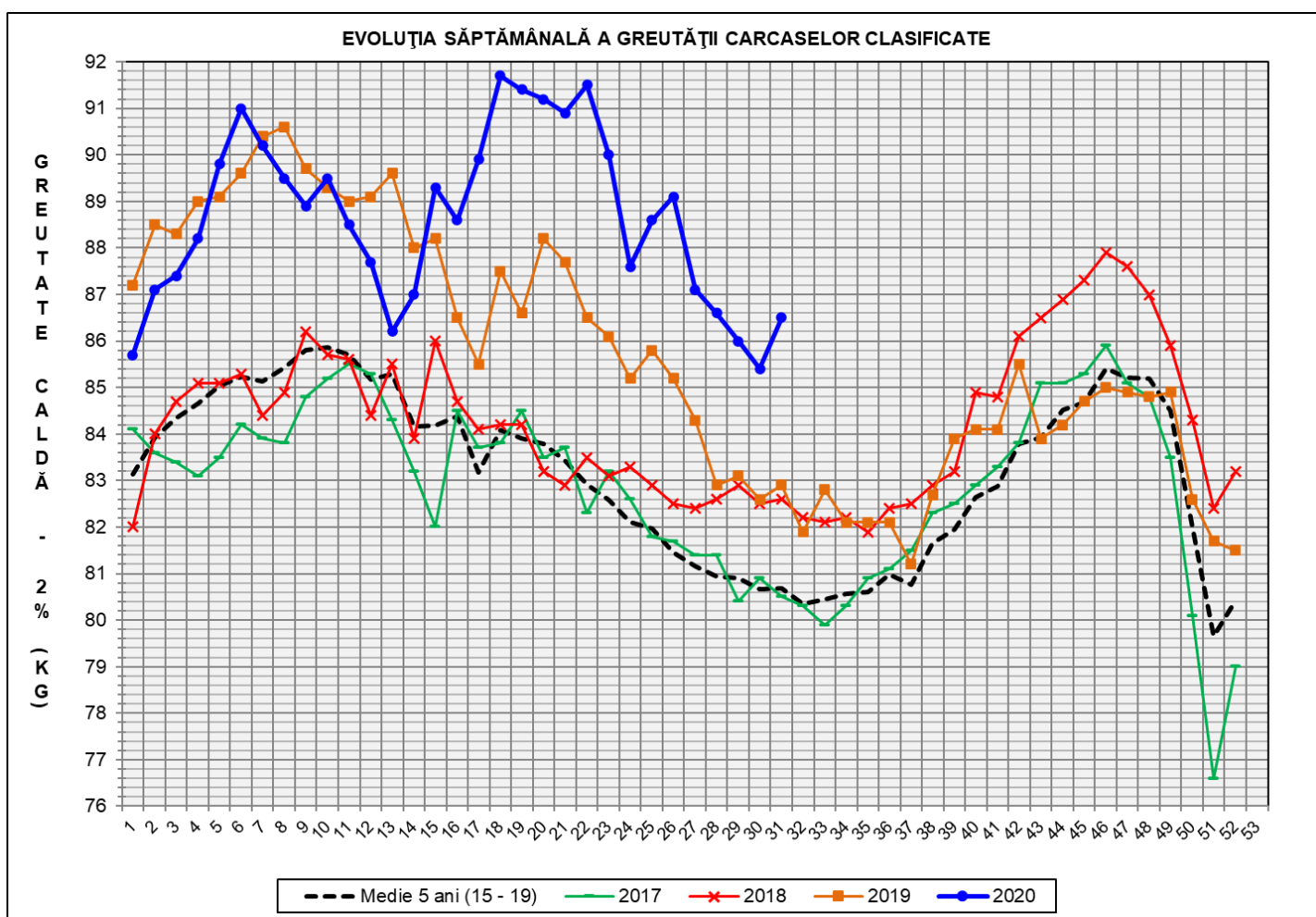
Numărul de carcase clasificate în săptămâna 27 iulie - 2 august 2020 în funcție de echipamentul / instrumentul folosit

Metoda	Echipament / instrument	Număr carcase	% din total carcase
Sondă Optică	Fat-o-meat'er	4,034	6.42%
	OptiGrade-Pro	56,605	90.07%
ZP	Rigla	2,205	3.51%
TOTAL		62,844	100.00%



**ÎNCADRAREA ÎN CLASE A CARCASELOR DE PORCINE CLASIFICATE
ÎN SĂPTĂMÂNA 27 IULIE - 2 AUGUST 2020**

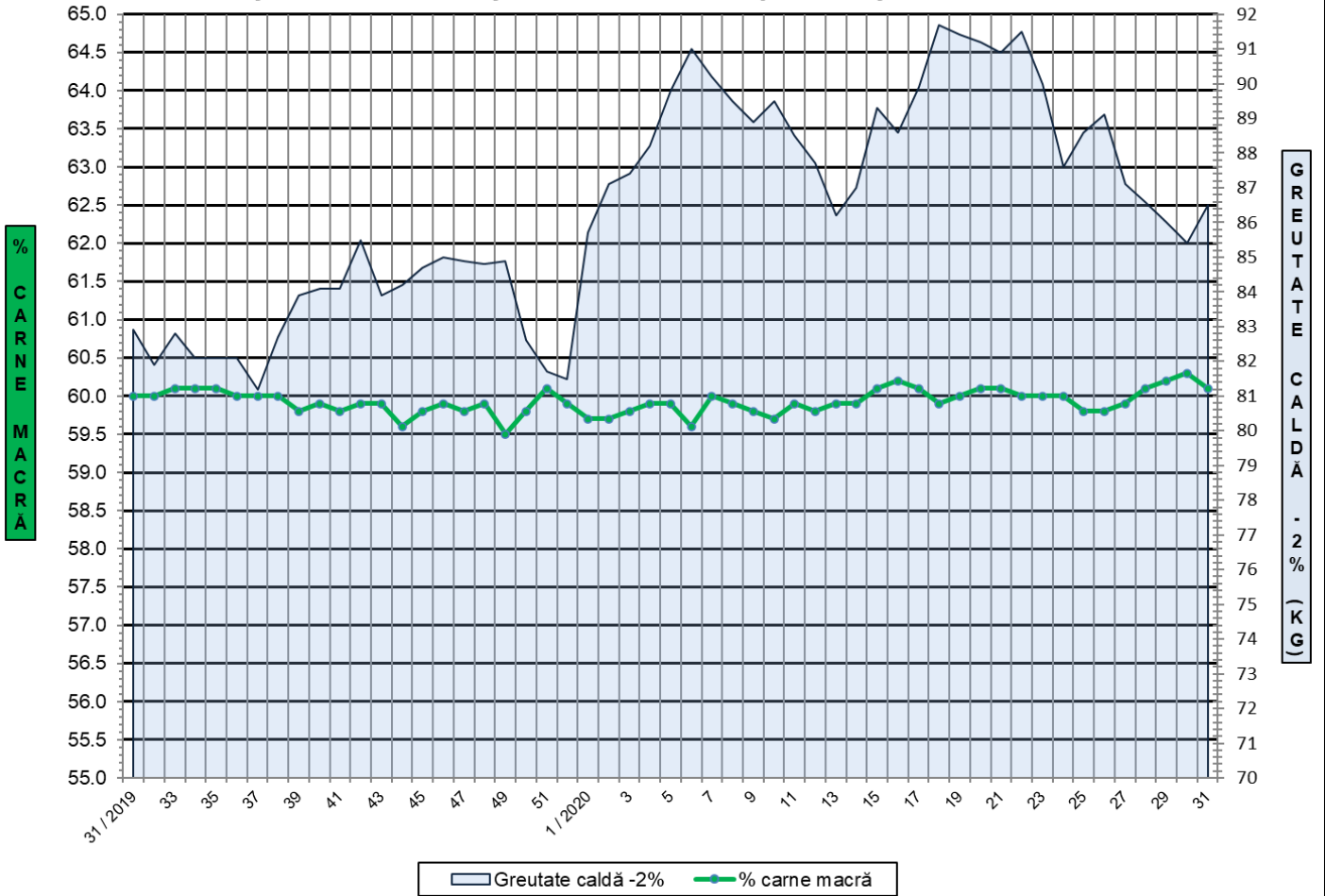
CLASA	% CARNE MACRĂ	NUMĂR CARCASE	% DIN TOTAL	% CARNE MACRĂ	GREUTATE CALDĂ - 2% (KG)
S	≥ 60	35,671	56.76	62.3	84.3
E	55 - 59.9	22,797	36.28	58.1	88.7
U	50 - 54.9	3,843	6.12	53.2	93.2
R	45 - 49.9	455	0.72	48.2	92.1
O	40 - 44.9	63	0.10	43.6	88.8
P	< 40	15	0.02	36.2	89.3
TOTAL		62,844	100.00	60.1	86.5



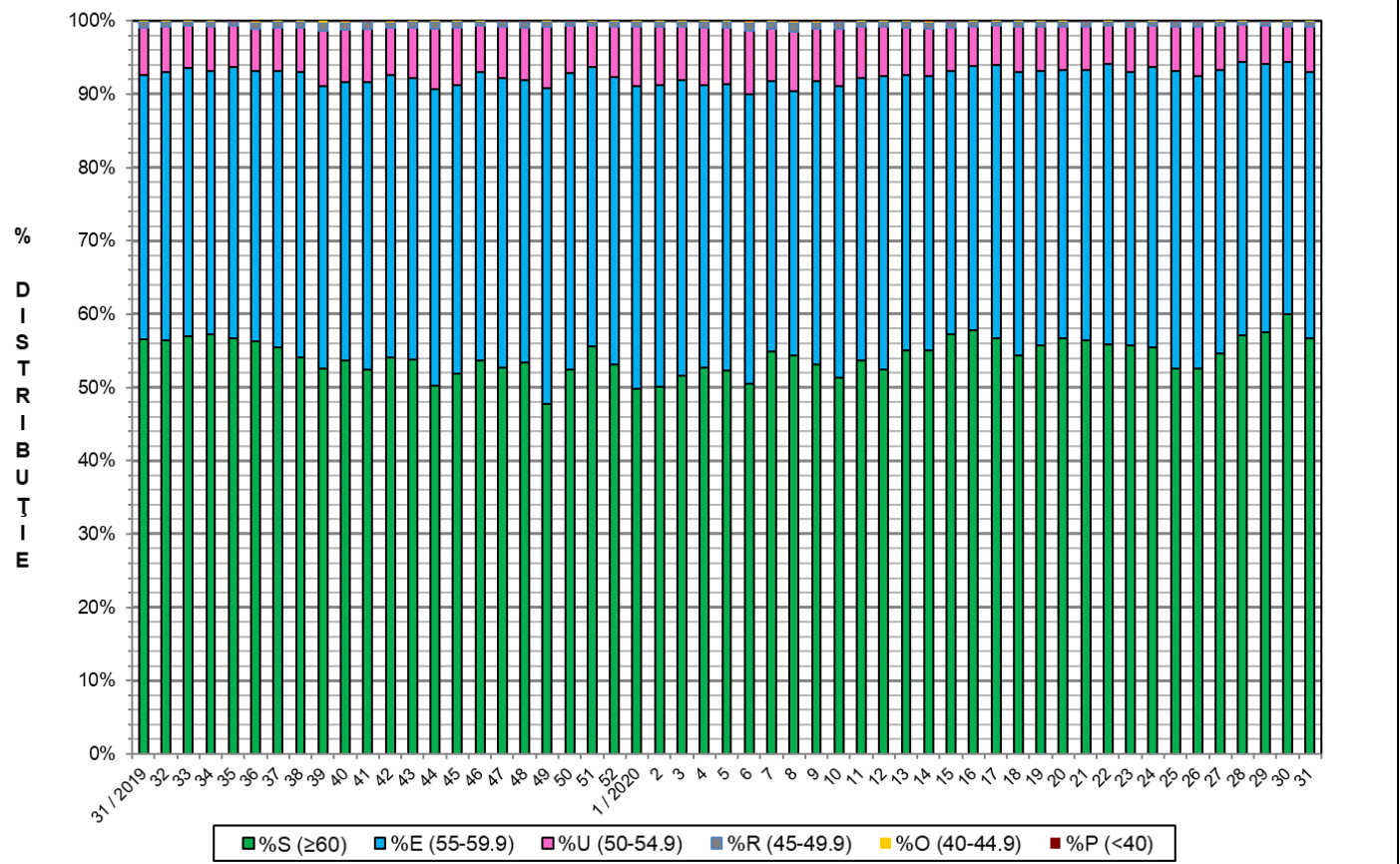
GREUTATE CALDĂ - 2% (KG)	VARIAȚIE			
	1 SĂPT	4 SĂPT	1 AN	MEDIE 5 ANI (2015 - 2019)
86.5	1.3%	-0.7%	4.3%	7.2%



FLUCTUAȚIA SĂPTĂMÂNALĂ A CONȚINUTULUI DE CARNE MACRĂ ȘI A GREUTĂȚII CARCASELOR CLASIFICATE

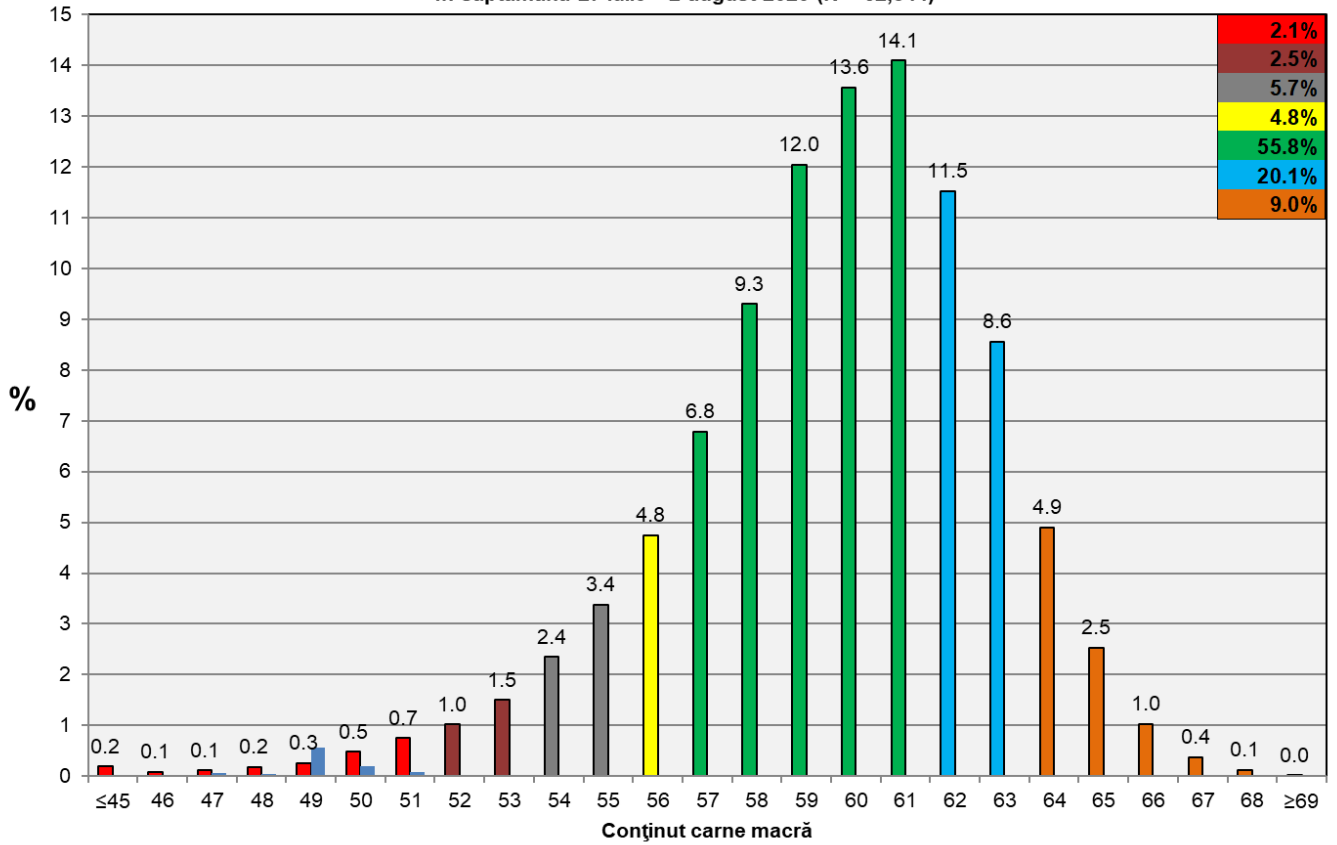


FLUCTUAȚIA SĂPTĂMÂNALĂ A DISTRIBUȚIEI CARCASELOR CLASIFICATE ÎN CLASELE SEUROP





**Distribuția conținutului de carne macră a carcaselor clasificate în România
în săptămâna 27 iulie - 2 august 2020 (N = 62,844)**



**Distribuția greutatei carcaselor clasificate în România
în săptămâna 27 iulie - 2 august 2020 (N = 62,844)**

