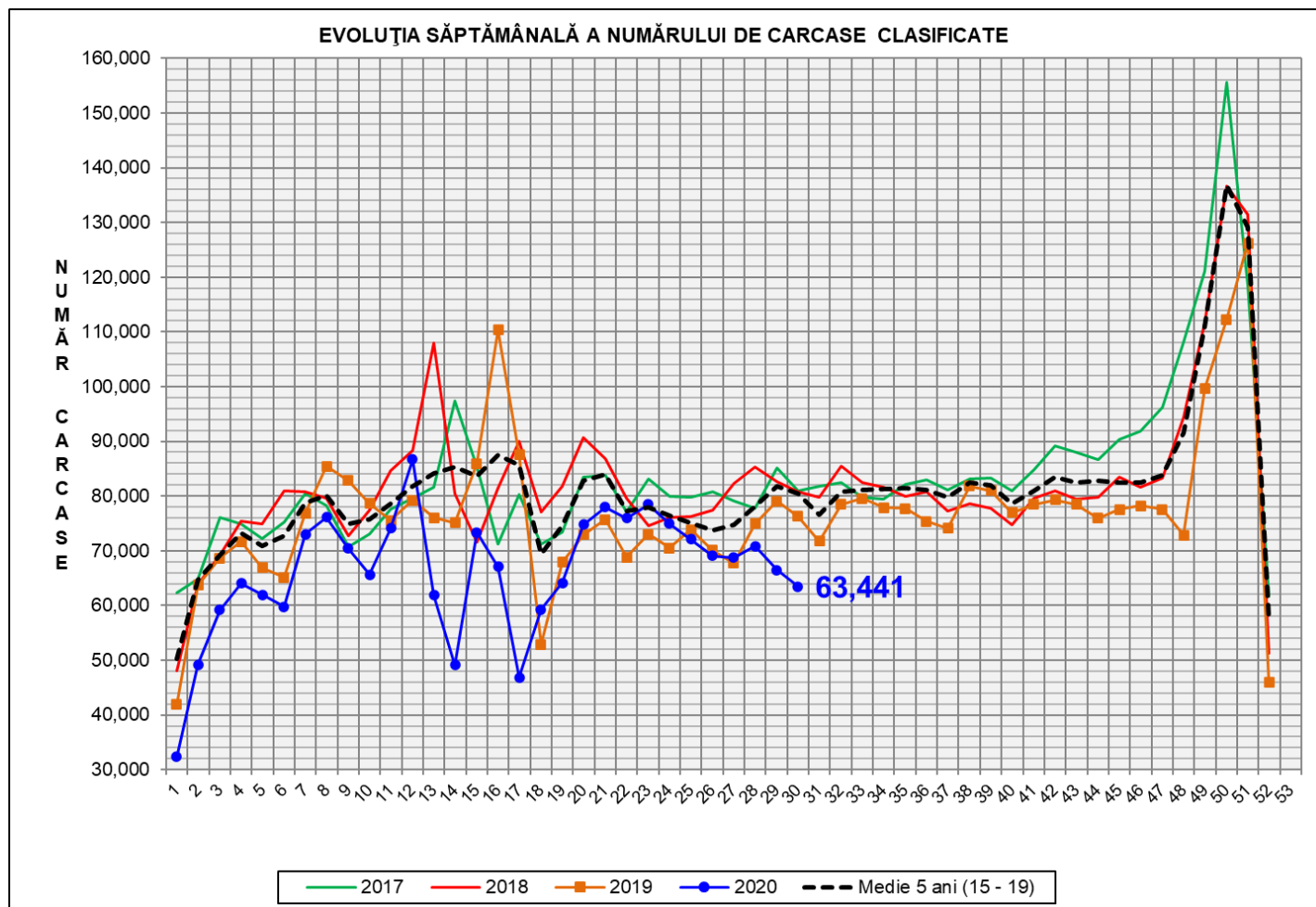


# Rezultatele clasificării carcaselor de porcine

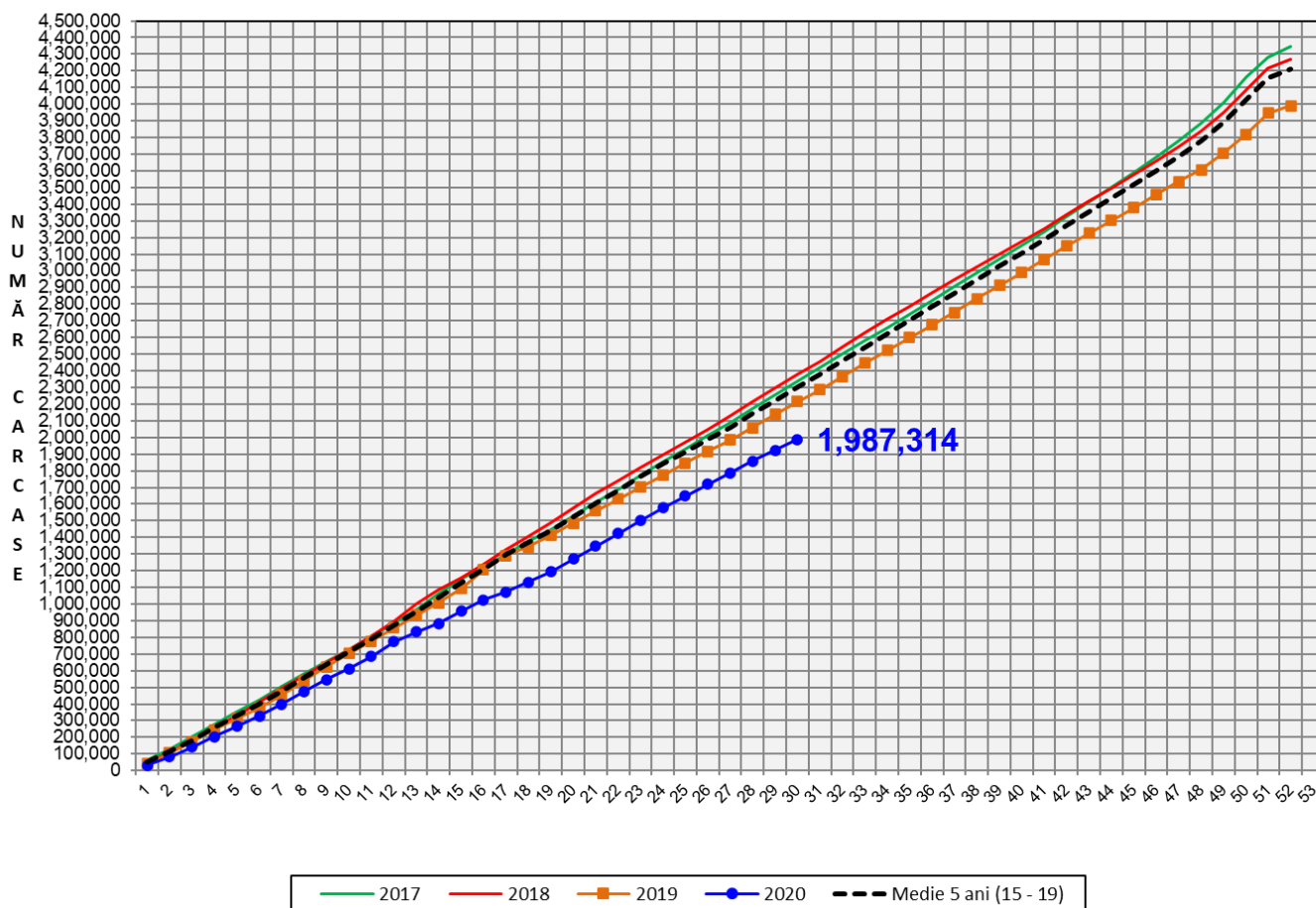
## Săptămâna 30 (20 – 26 iulie 2020)



% Modificare		
1 SĂPT	1 AN	MEDIE 5 ANI (2015 - 2019)
-4.6%	-16.9%	-21.1%

**N.B. Culoarea coloanelor din diagramele de la pagina 6 sunt în legătură cu grila de prețuri (diagrama referitoare la distribuția conținutului de carne macră a carcaselor clasificate) și cu grila de bonificație și penalizare pentru intervalul de greutate a carcaselor (diagrama referitoare la distribuția greutății carcaselor clasificate).**

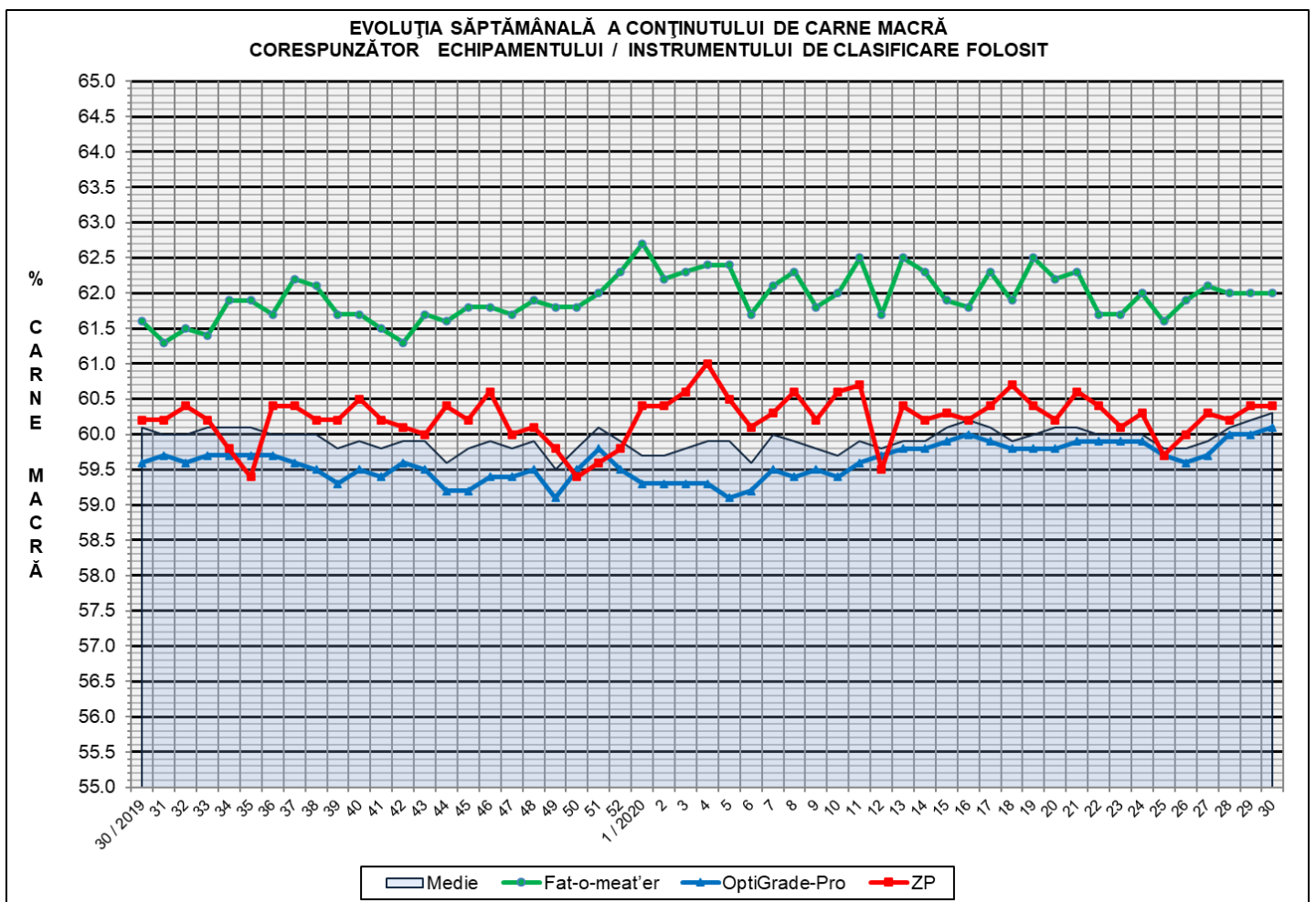
EVOLUȚIA SĂPTĂMÂNALĂ CUMULATIVĂ A NUMĂRULUI DE CARCASE CLASIFICATE



% Modificare	
1 AN	MEDIE 5 ANI (2015 - 2019)
-10.3%	-13.7%

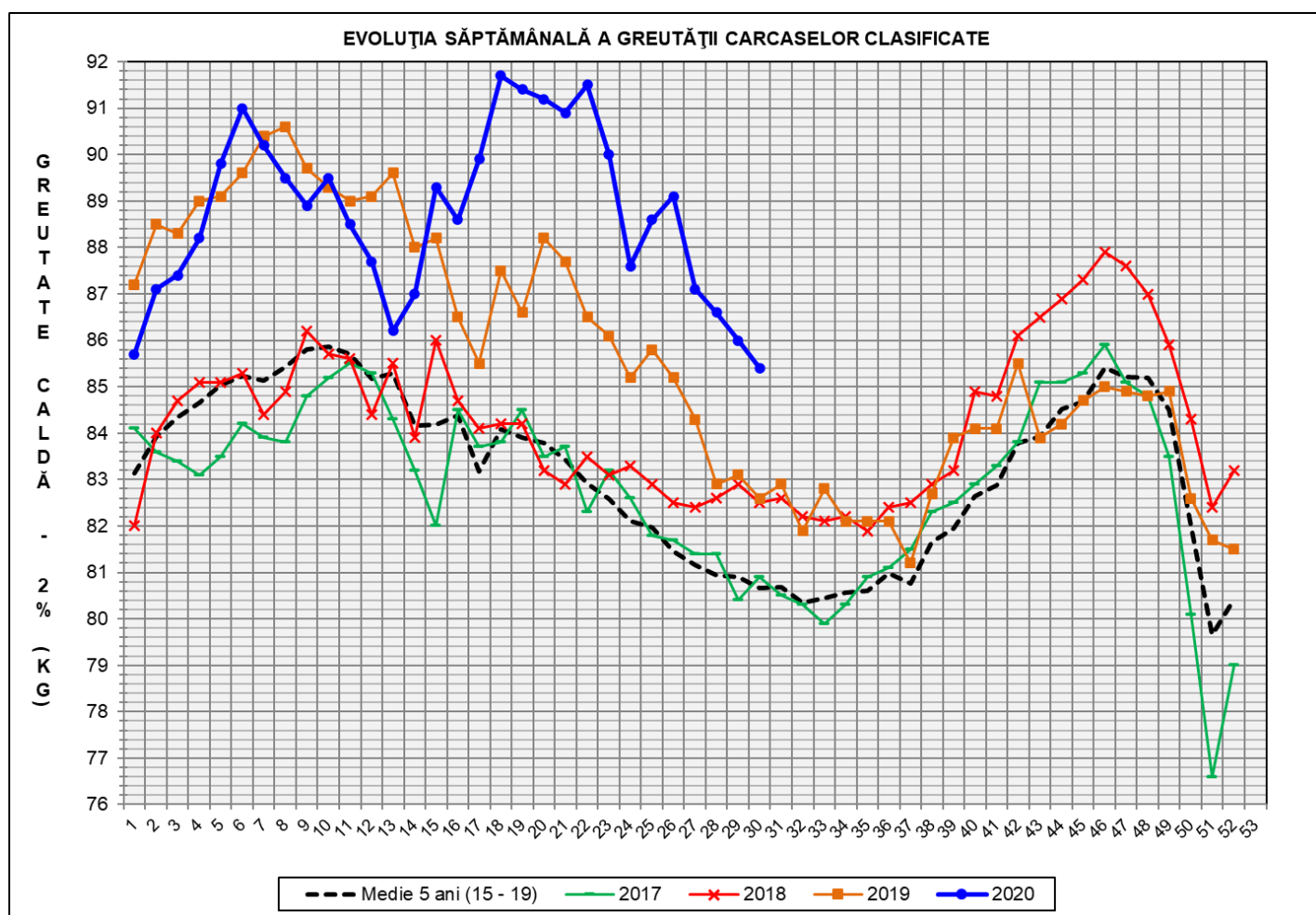
## Numărul de carcuse clasificate în săptămâna 20 - 26 iulie 2020 în funcție de echipamentul / instrumentul folosit

Metoda	Echipament / instrument	Număr carcuse	% din total carcuse
Sondă Optică	Fat-o-meat'er	6,336	9.99%
	OptiGrade-Pro	54,362	85.69%
ZP	Rigla	2,743	4.32%
<b>TOTAL</b>		<b>63,441</b>	<b>100.00%</b>



**ÎNCADRAREA ÎN CLASE A CARCASELOR DE PORCINE CLASIFICATE  
ÎN SĂPTĂMÂNA 20 - 26 IULIE 2020**

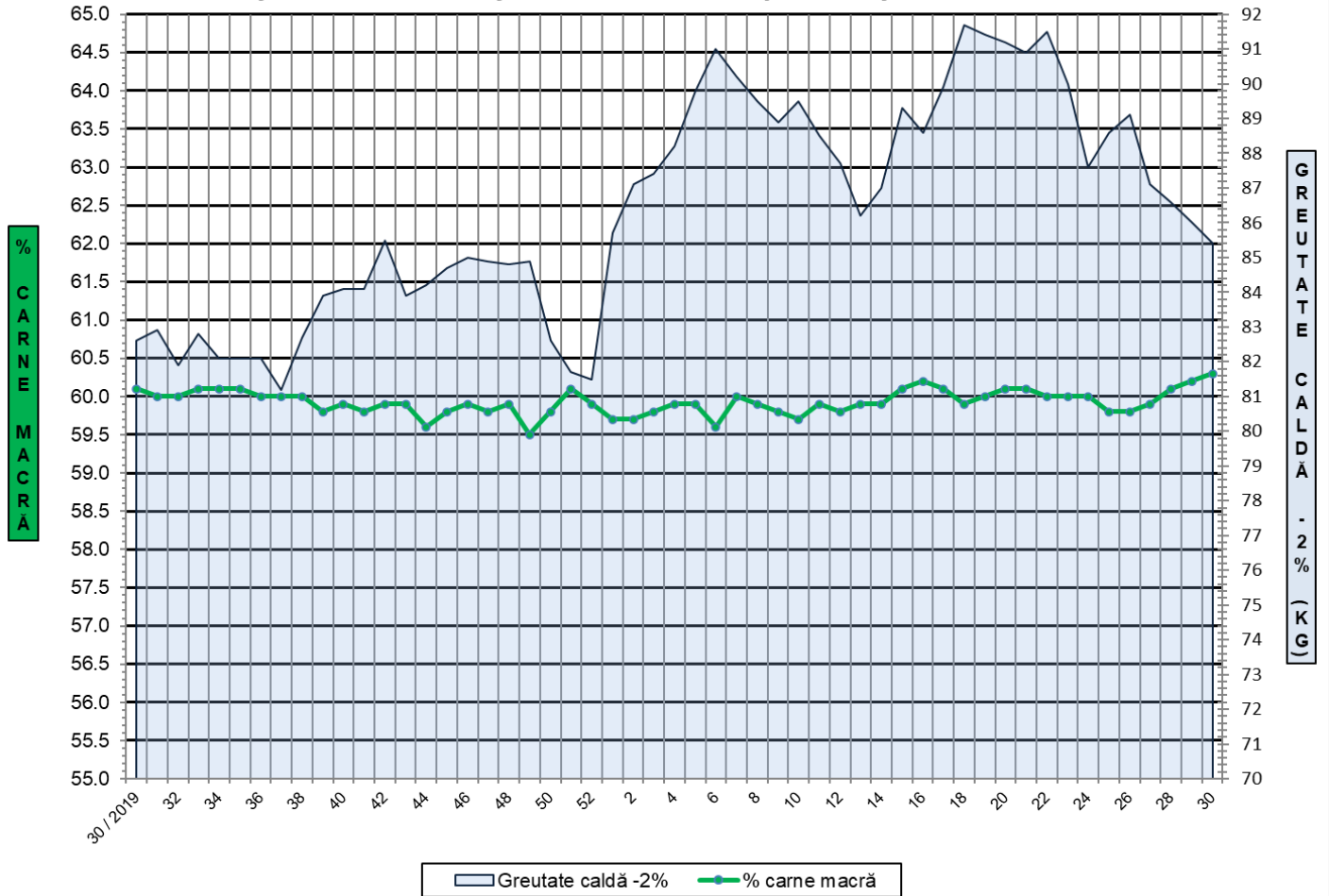
CLASA	% CARNE MACRĂ	NUMĂR CARCASE	% DIN TOTAL	% CARNE MACRĂ	GREUTATE CALDĂ - 2% (KG)
<b>S</b>	<b>≥ 60</b>	<b>38,055</b>	<b>59.98</b>	<b>62.3</b>	<b>83.7</b>
<b>E</b>	<b>55 - 59.9</b>	<b>21,809</b>	<b>34.38</b>	<b>58.2</b>	<b>87.2</b>
U	50 - 54.9	3,105	4.89	53.3	92.0
R	45 - 49.9	407	0.64	48.1	94.3
O	40 - 44.9	53	0.08	43.2	93.4
P	< 40	12	0.02	36.0	97.5
<b>TOTAL</b>		<b>63,441</b>	<b>100.00</b>	<b>60.3</b>	<b>85.4</b>



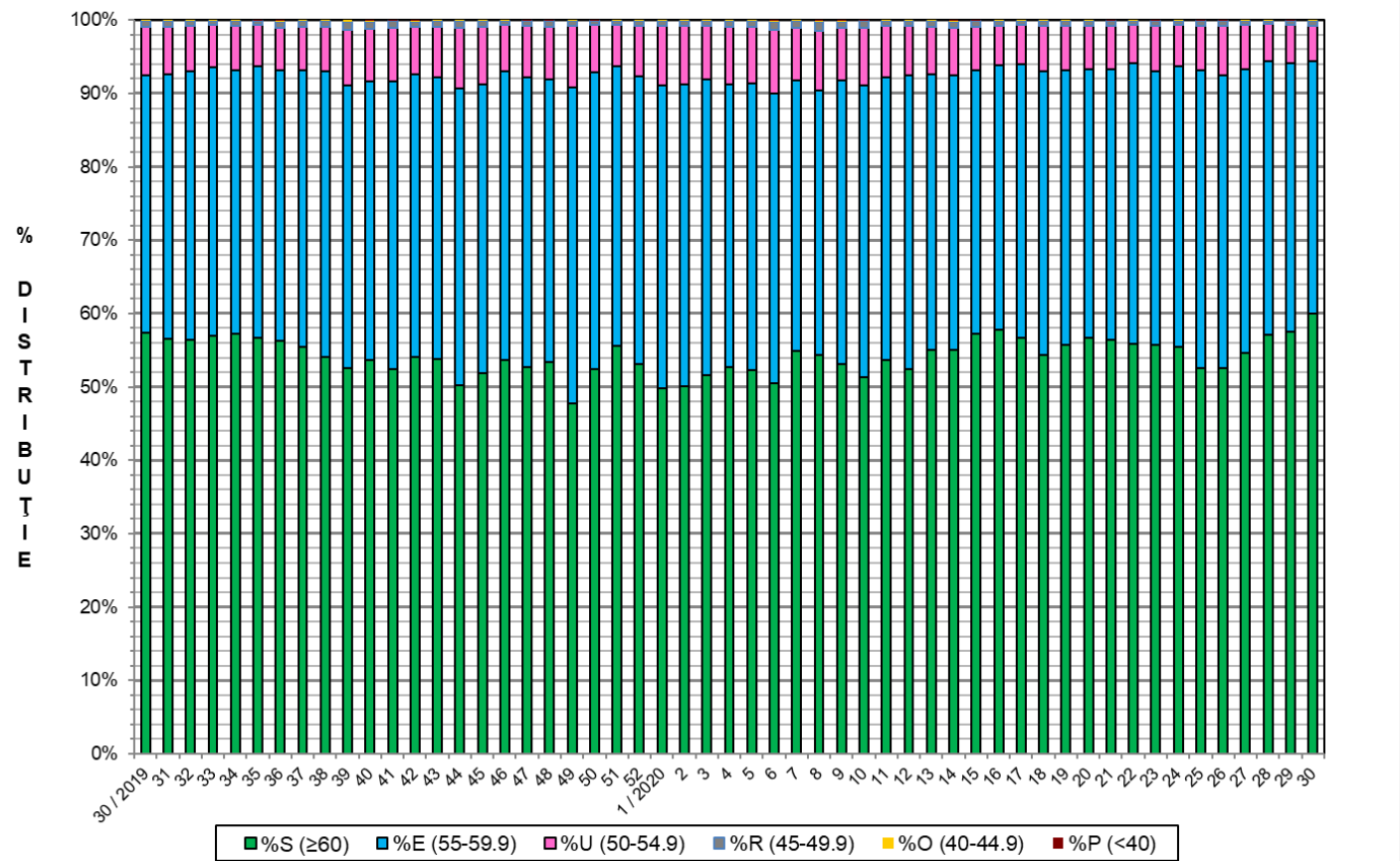
GREUTATE CALDĂ - 2% (KG)	VARIAȚIE			
	1 SĂPT	4 SĂPT	1 AN	MEDIE 5 ANI (2015 - 2019)
<b>85.4</b>	<b>-0.7%</b>	<b>-4.2%</b>	<b>3.4%</b>	<b>5.9%</b>



FLUCTUAȚIA SĂPTĂMÂNALĂ A CONȚINUTULUI DE CARNE MACRĂ ȘI A GREUTĂȚII CARCASELOR CLASIFICATE

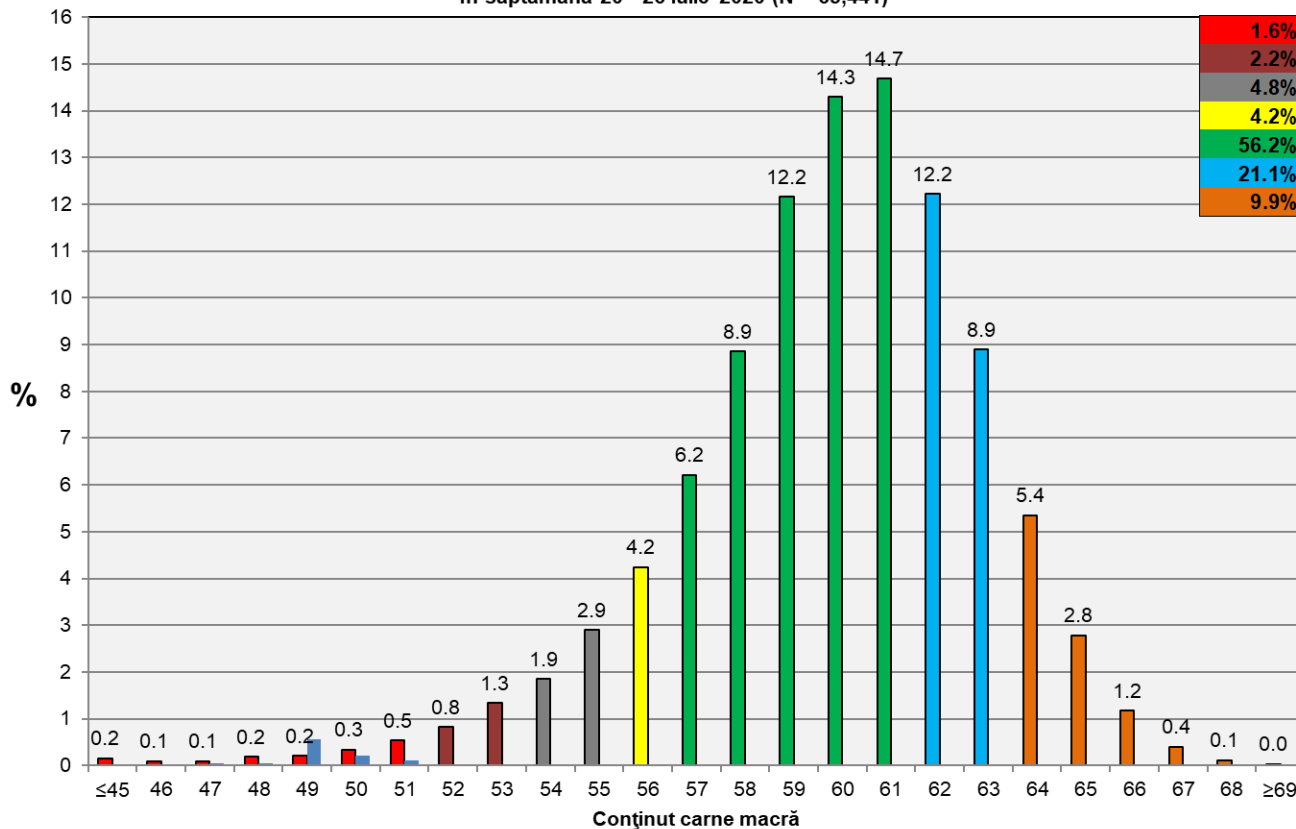


FLUCTUAȚIA SĂPTĂMÂNALĂ A DISTRIBUȚIEI CARCASELOR CLASIFICATE ÎN CLASELE SEUROP





**Distribuția conținutului de carne macră a carcaselor clasificate în România în săptămâna 20 - 26 iulie 2020 (N = 63,441)**



**Distribuția greutatei carcaselor clasificate în România în săptămâna 20 - 26 iulie 2020 (N = 63,441)**

