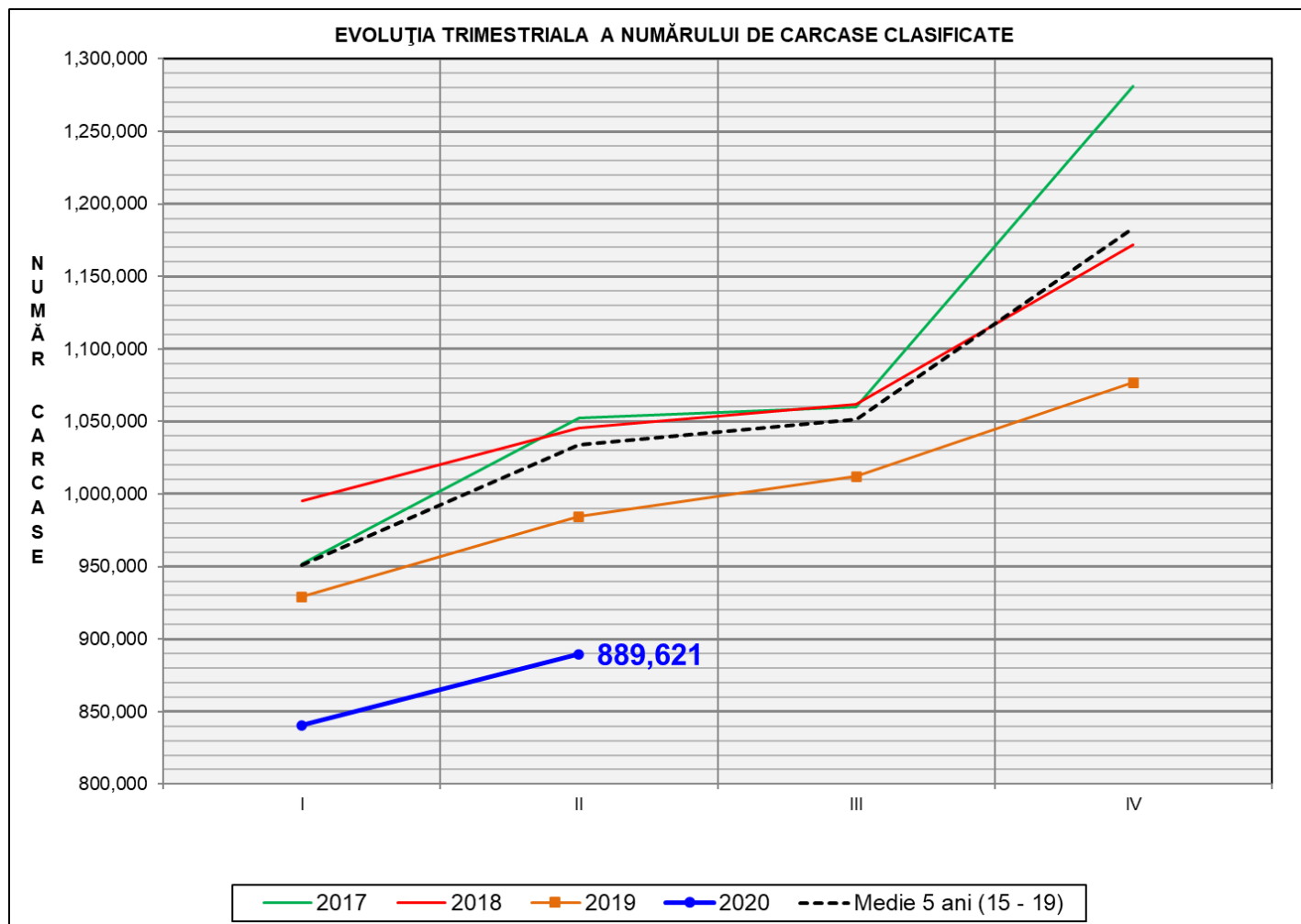


# Rezultatele clasificării carcaselor de porcine

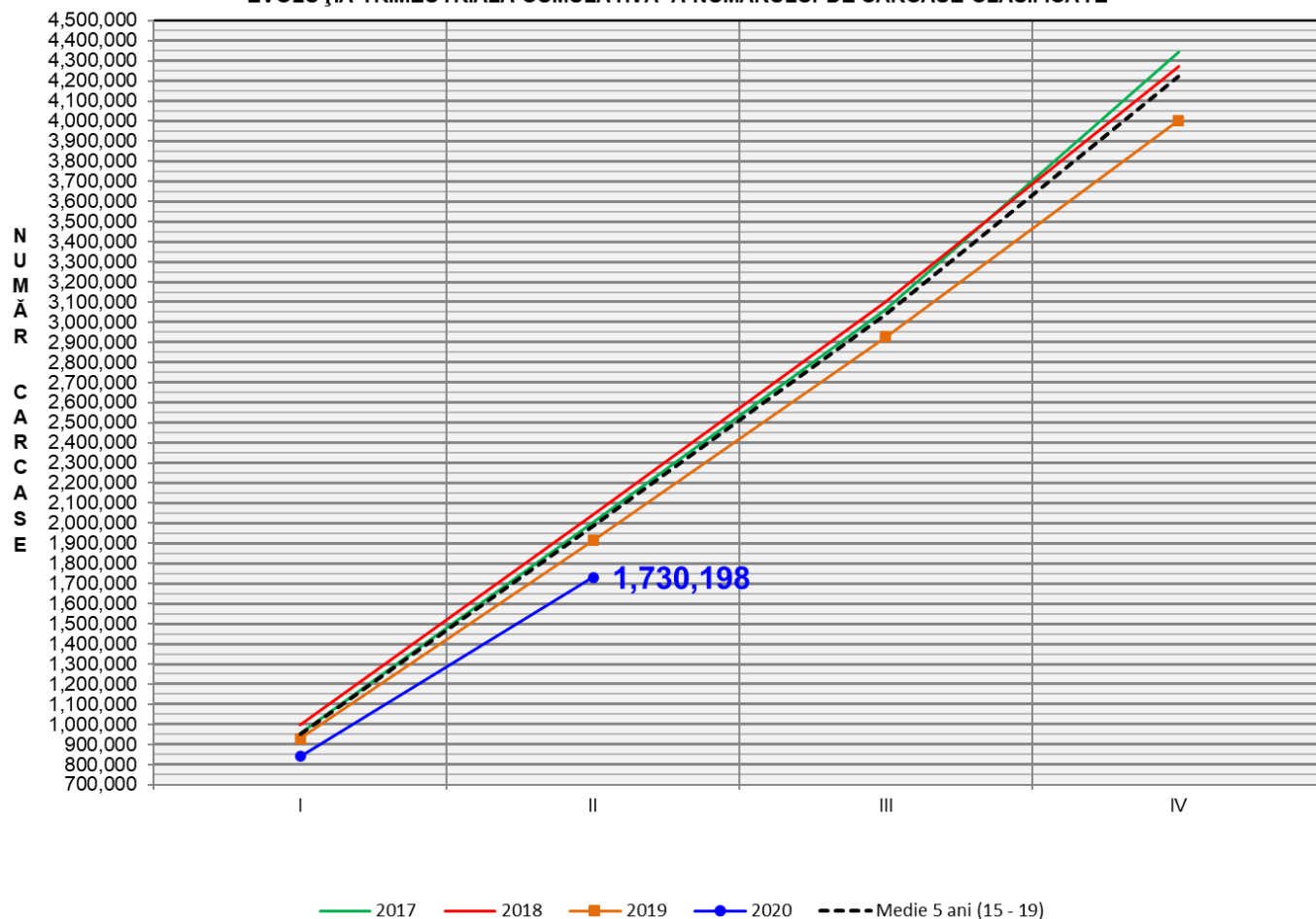
## Trimestrul II 2020



% Modificare		
1 TRIM	1 AN	MEDIE 5 ANI (2015 - 2019)
5.8%	-9.6%	-14.0%

**N.B. Culoarele coloanelor din diagramele de la pagina 6 sunt în legătură cu grila de prețuri (diagrama referitoare la distribuția conținutului de carne macră a carcaselor clasificate) și cu grila de bonificație și penalizare pentru intervalul de greutate a carcaselor (diagrama referitoare la distribuția greutății carcaselor clasificate).**

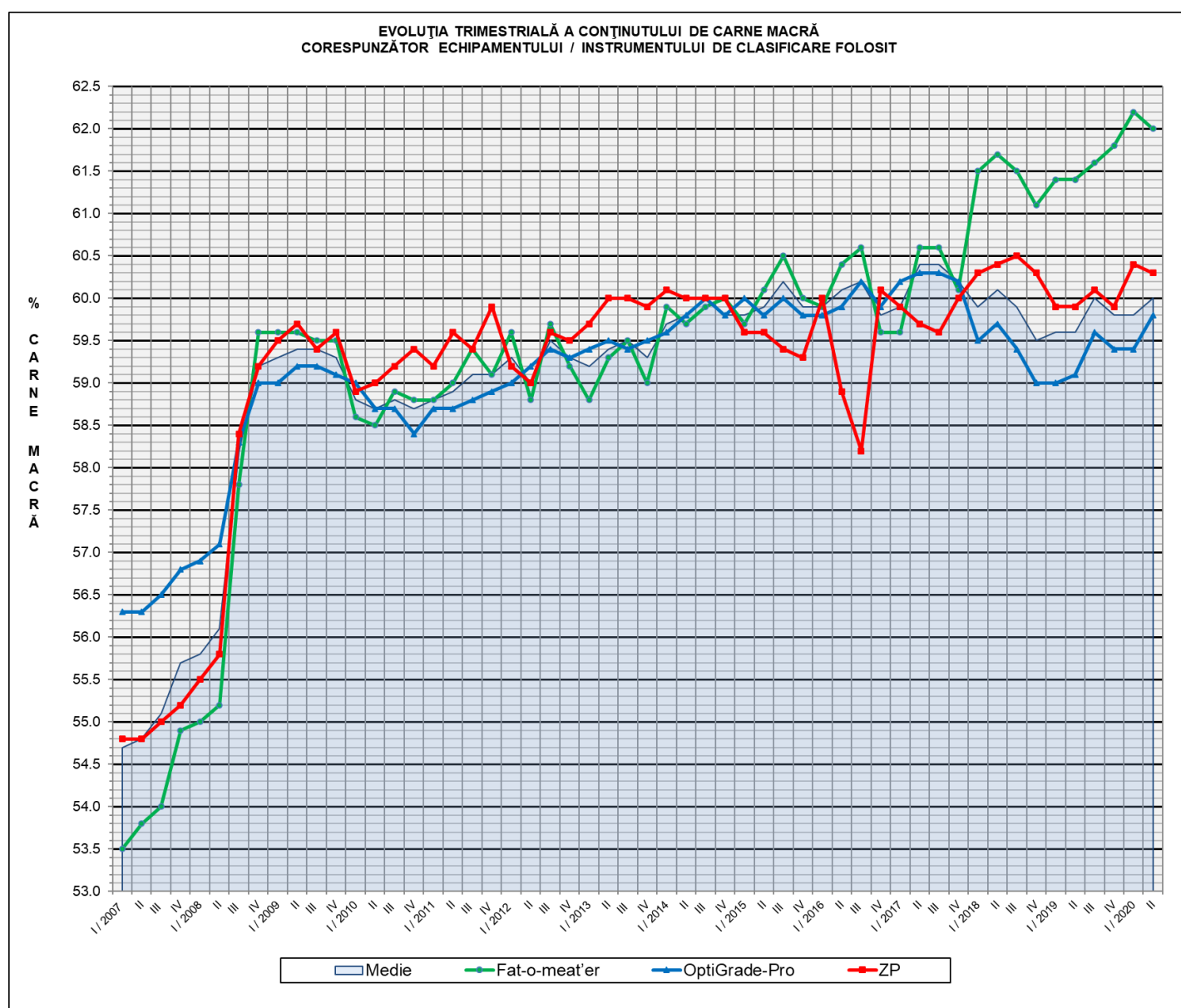
EVOLUȚIA TRIMESTRIALĂ CUMULATIVĂ A NUMĂRULUI DE CARCASE CLASIFICATE



% Modificare	
1 AN	MEDIE 5 ANI (2015 - 2019)
-9.6%	-12.8%

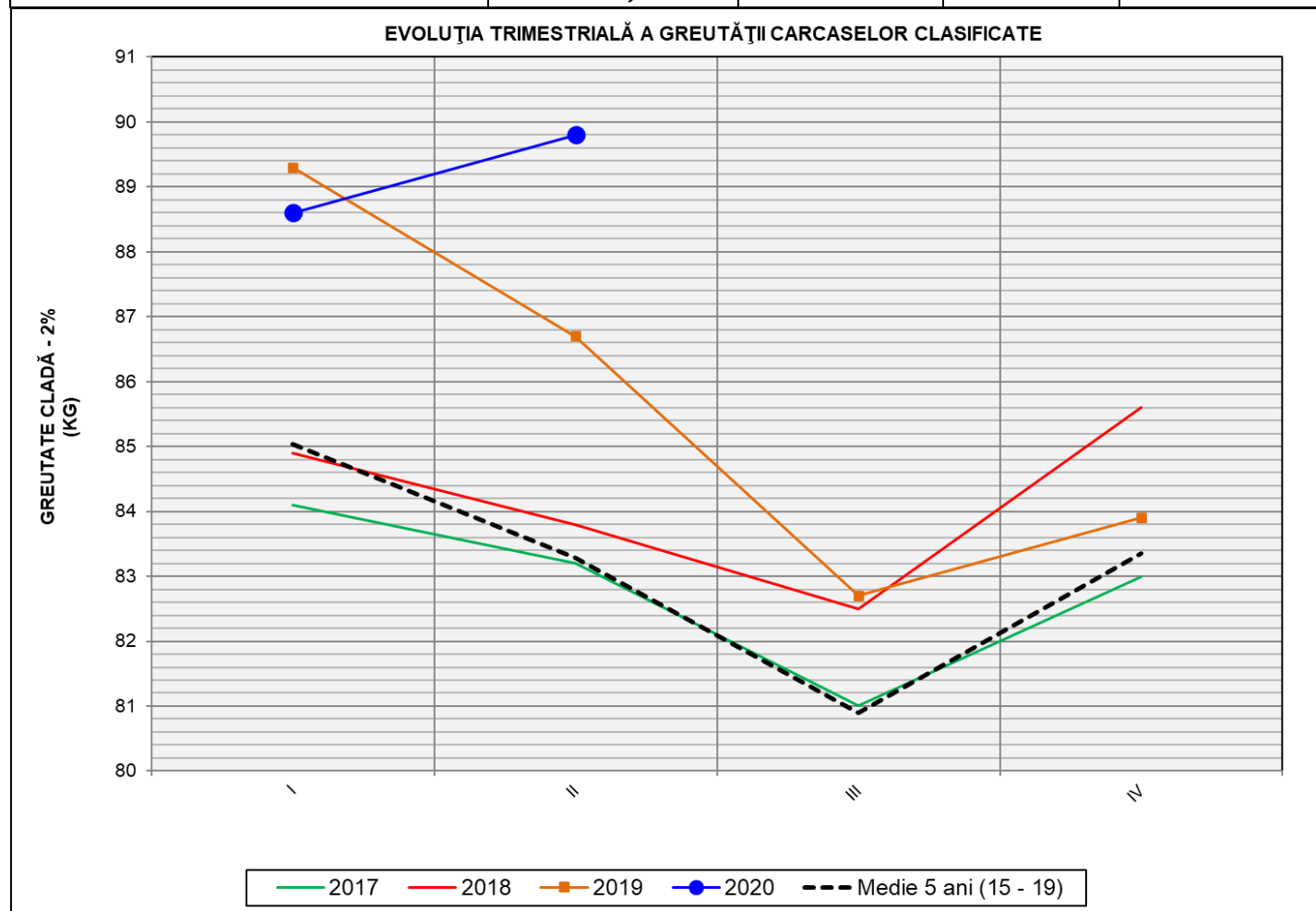
## Numărul de carcase clasificate în trimestrul II 2020 în funcție de echipamentul / instrumentul folosit

Metoda	Echipament / instrument	Număr carcase	% din total carcase
Sondă Optică	Fat-o-meat'er	64,915	7.30%
	OptiGrade-Pro	793,278	89.17%
ZP	Rigla	31,428	3.53%
TOTAL		889,621	100.00%



**ÎNCADRAREA ÎN CLASE A CARCASELOR DE PORCINE  
CLASIFICATE ÎN TRIMESTRUL II 2020**

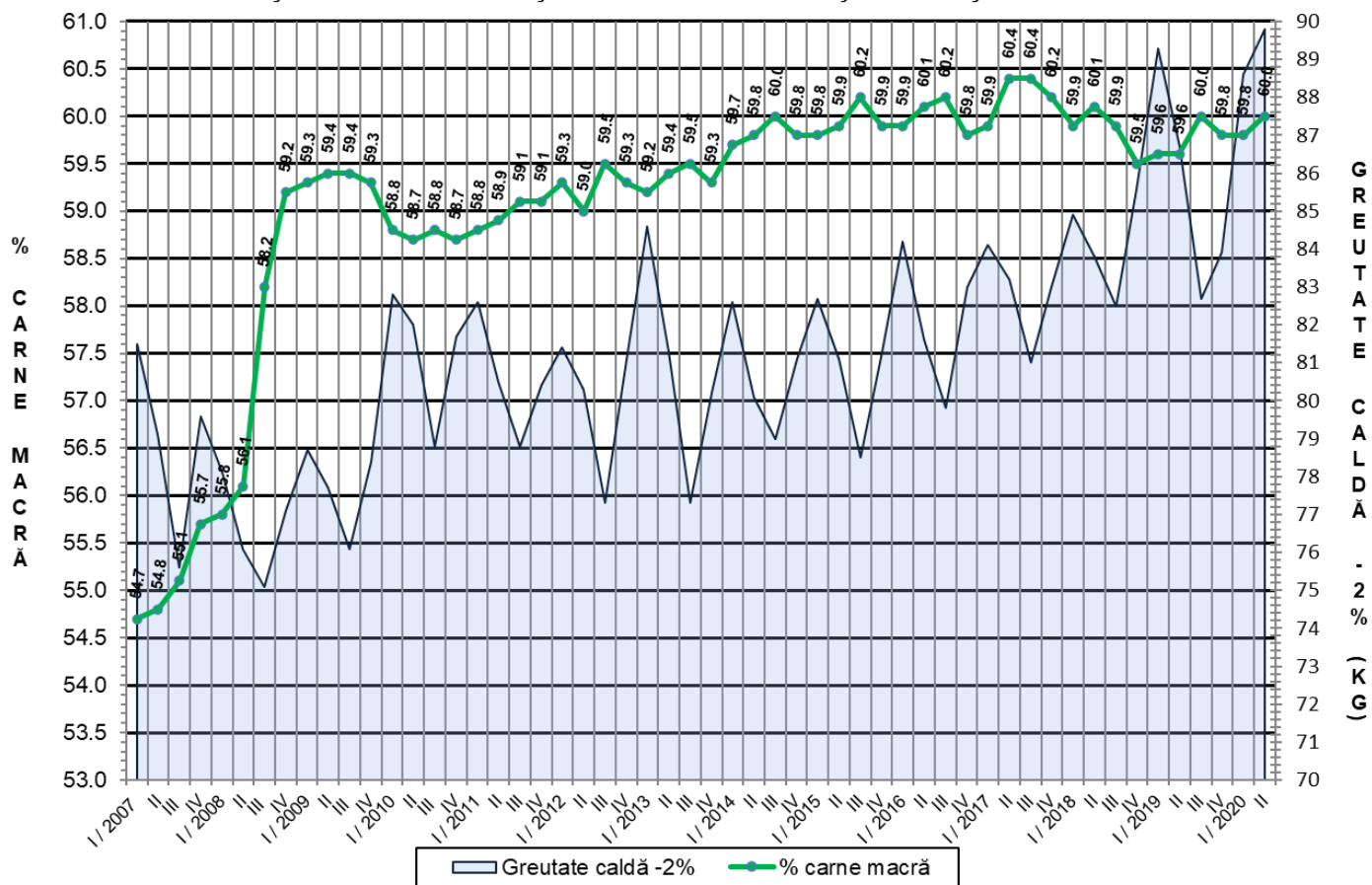
CLASA	% CARNE MACRĂ	NUMĂR CARCASE	% DIN TOTAL	% CARNE MACRĂ	GREUTATE CALDĂ - 2% (KG)
<b>S</b>	<b>≥ 60</b>	<b>494,162</b>	<b>55.55</b>	<b>62.2</b>	<b>87.8</b>
<b>E</b>	<b>55 - 59.9</b>	<b>335,813</b>	<b>37.75</b>	<b>58.1</b>	<b>91.8</b>
<b>U</b>	<b>50 - 54.9</b>	<b>52,976</b>	<b>5.95</b>	<b>53.3</b>	<b>95.1</b>
<b>R</b>	<b>45 - 49.9</b>	<b>5,658</b>	<b>0.64</b>	<b>48.2</b>	<b>95.1</b>
<b>O</b>	<b>40 - 44.9</b>	<b>799</b>	<b>0.09</b>	<b>43.0</b>	<b>92.8</b>
<b>P</b>	<b>&lt; 40</b>	<b>213</b>	<b>0.02</b>	<b>35.9</b>	<b>90.2</b>
<b>TOTAL</b>		<b>889,621</b>	<b>100.00</b>	<b>60.0</b>	<b>89.8</b>



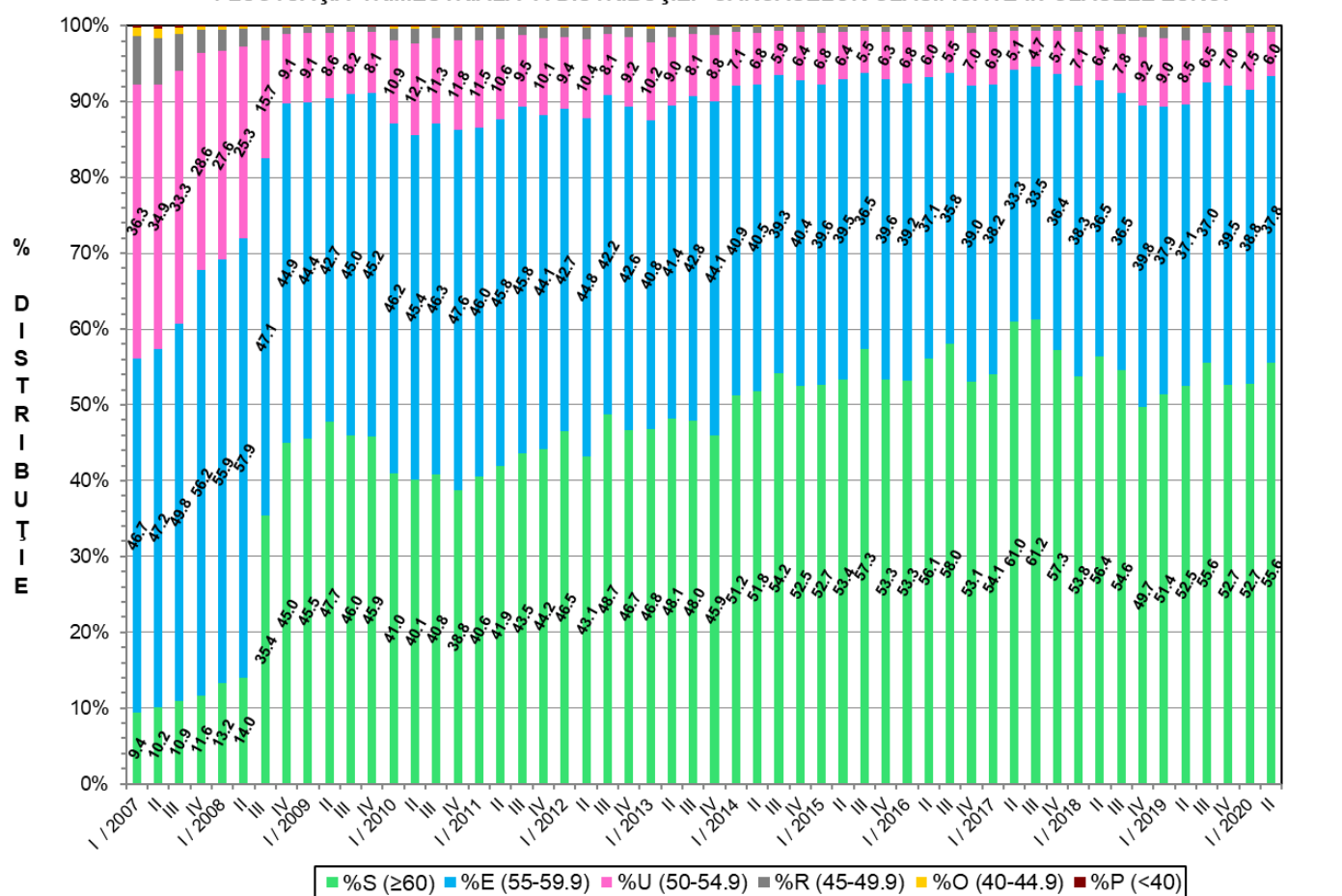
GREUTATE CALDĂ - 2% (KG)	VARIAȚIE		
	1 TRIM	1 AN	MEDIE 5 ANI (2015 - 2019)
<b>89.8</b>	<b>1.4%</b>	<b>3.6%</b>	<b>7.8%</b>



### FLUCTUAȚIA TRIMESTRIALĂ A CONȚINUTULUI DE CARNE MACRĂ ȘI A GREUTĂȚII CARCASELOR CLASIFICATE

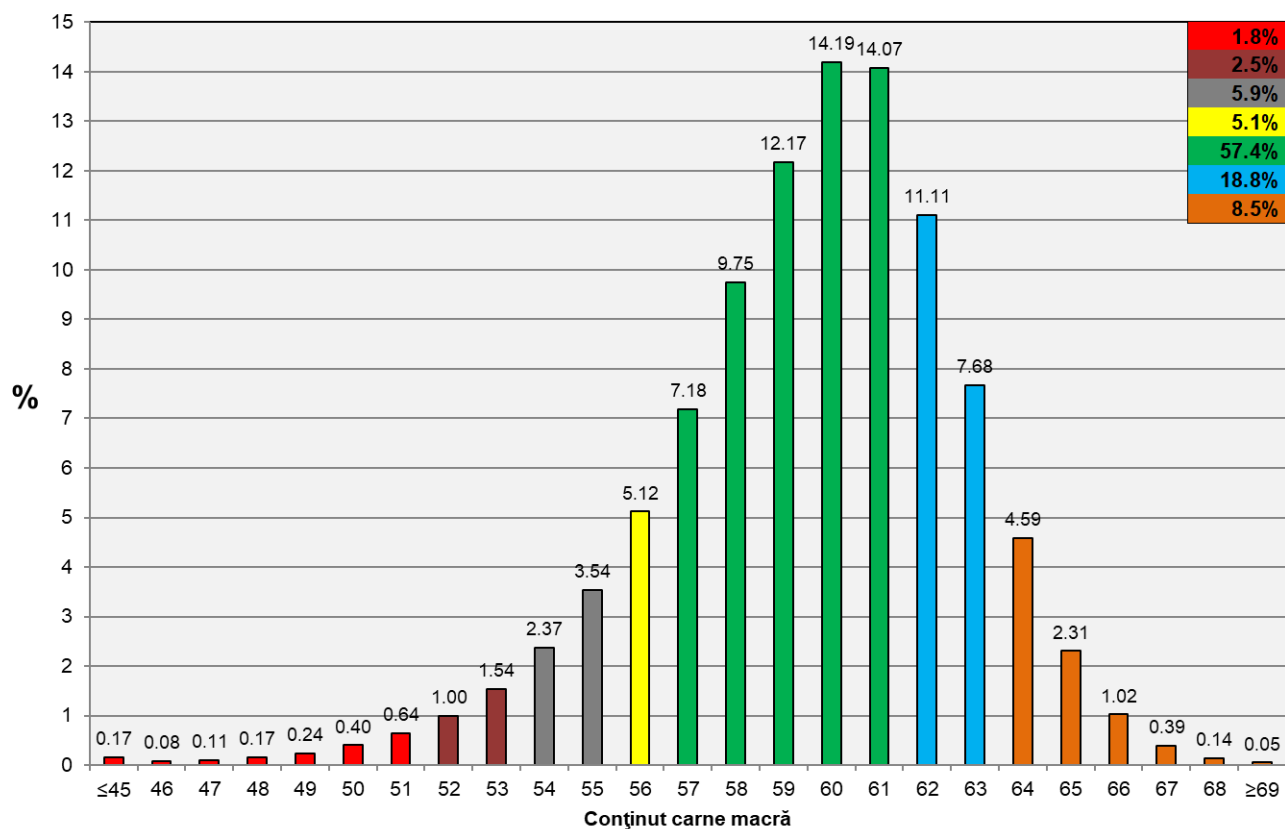


### FLUCTUAȚIA TRIMESTRIALĂ A DISTRIBUȚIEI CARCASELOR CLASIFICATE ÎN CLASELE EUROP

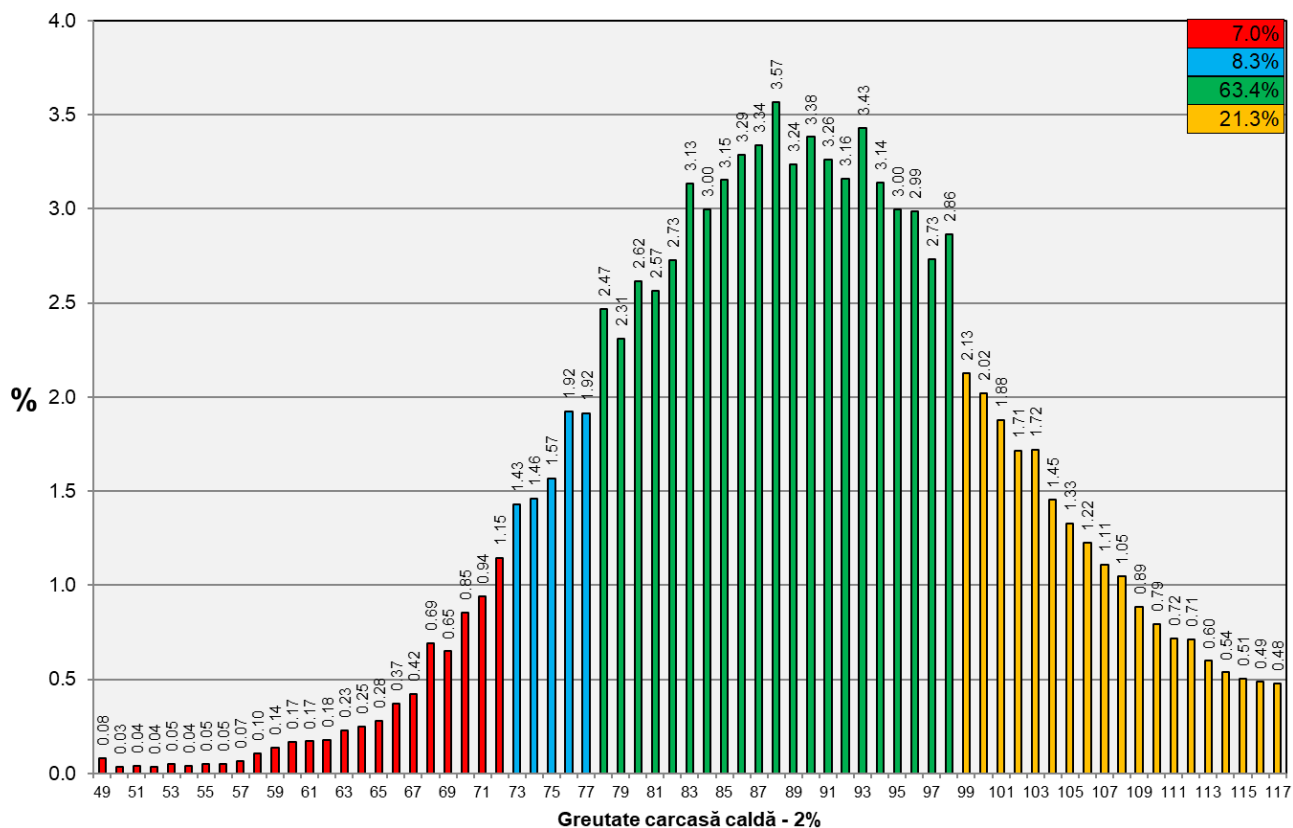




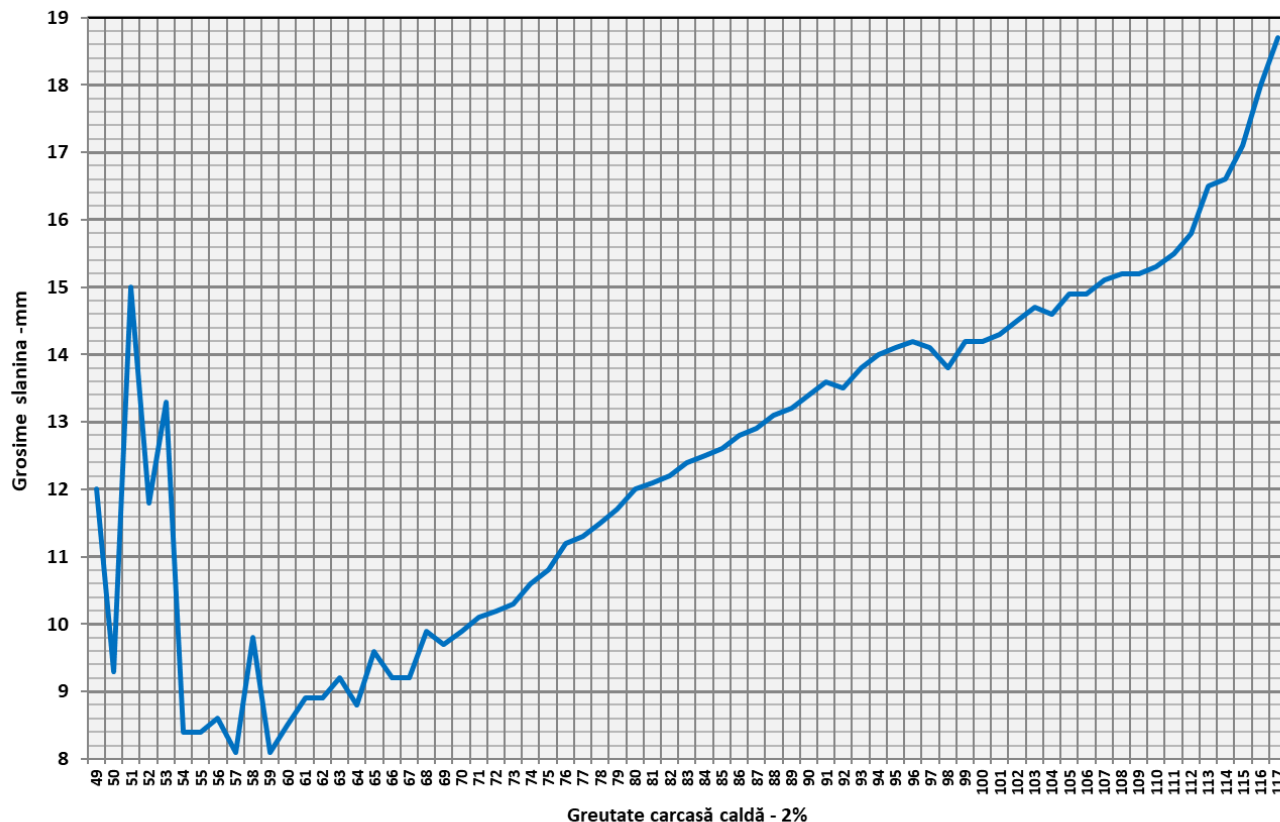
Distribuția conținutului de carne macră a carcaselor clasificate în România în trimestrul II 2020 (N = 889,621)



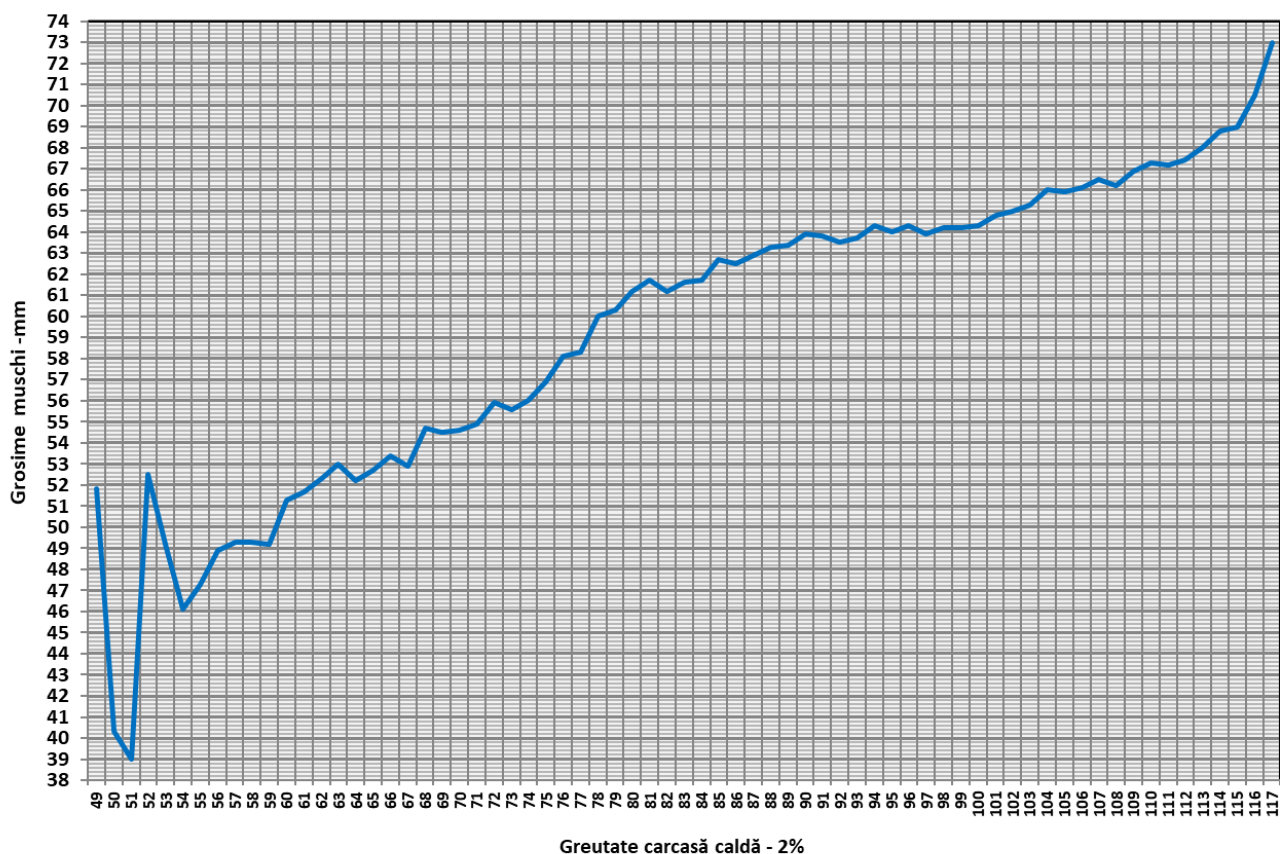
Distribuția greutatei carcaselor clasificate în România în trimestrul II 2020 (N = 889,621)



Grosimea slaninii cu echipamentul cu sondă optică Fat-O-Meater în România în funcție de greutatea carcasei calde - 2% în trimestrul II 2020 (N = 64,915)

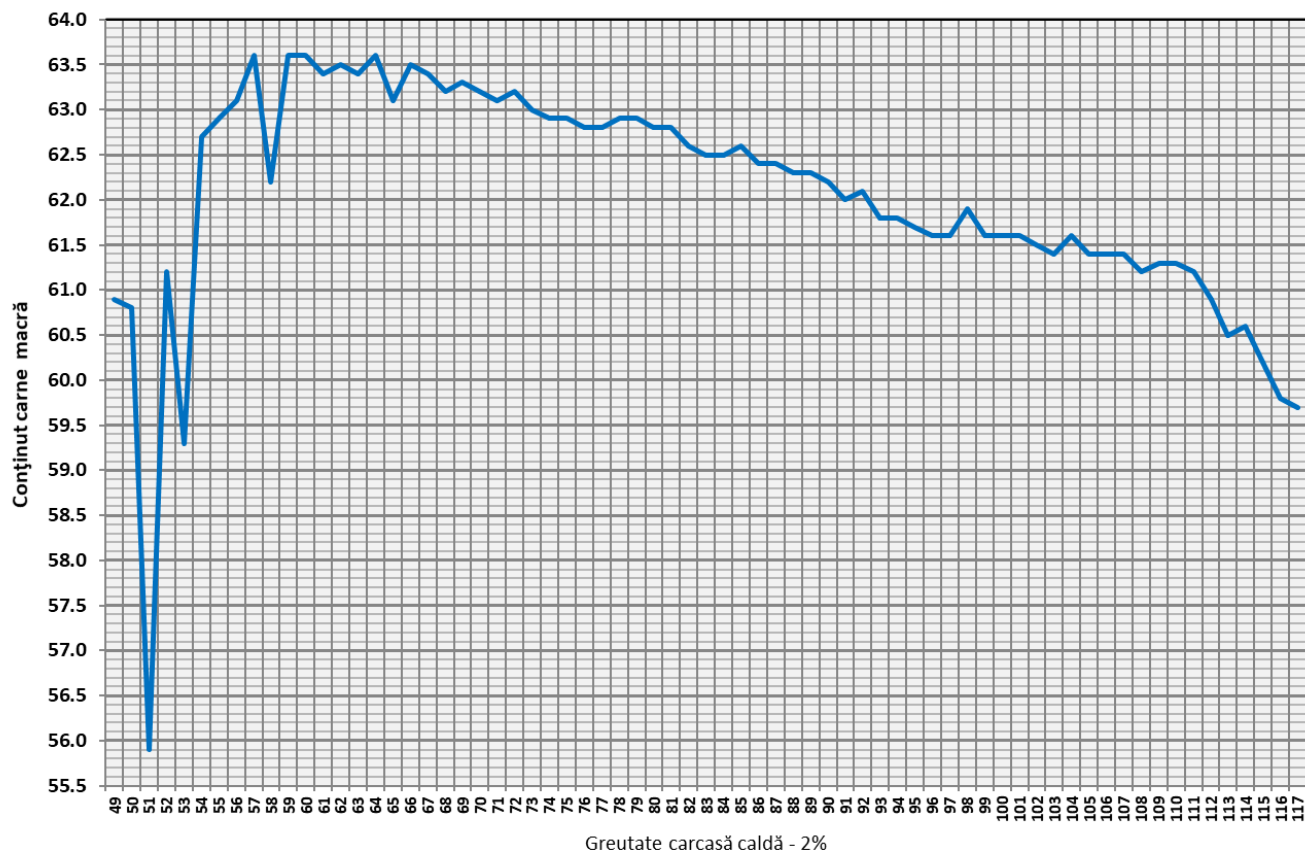


Grosimea muschiului cu echipamentul cu sondă optică Fat-O-Meater în România în funcție de greutatea carcasei calde - 2% în trimestrul II 2020 (N = 64,915)

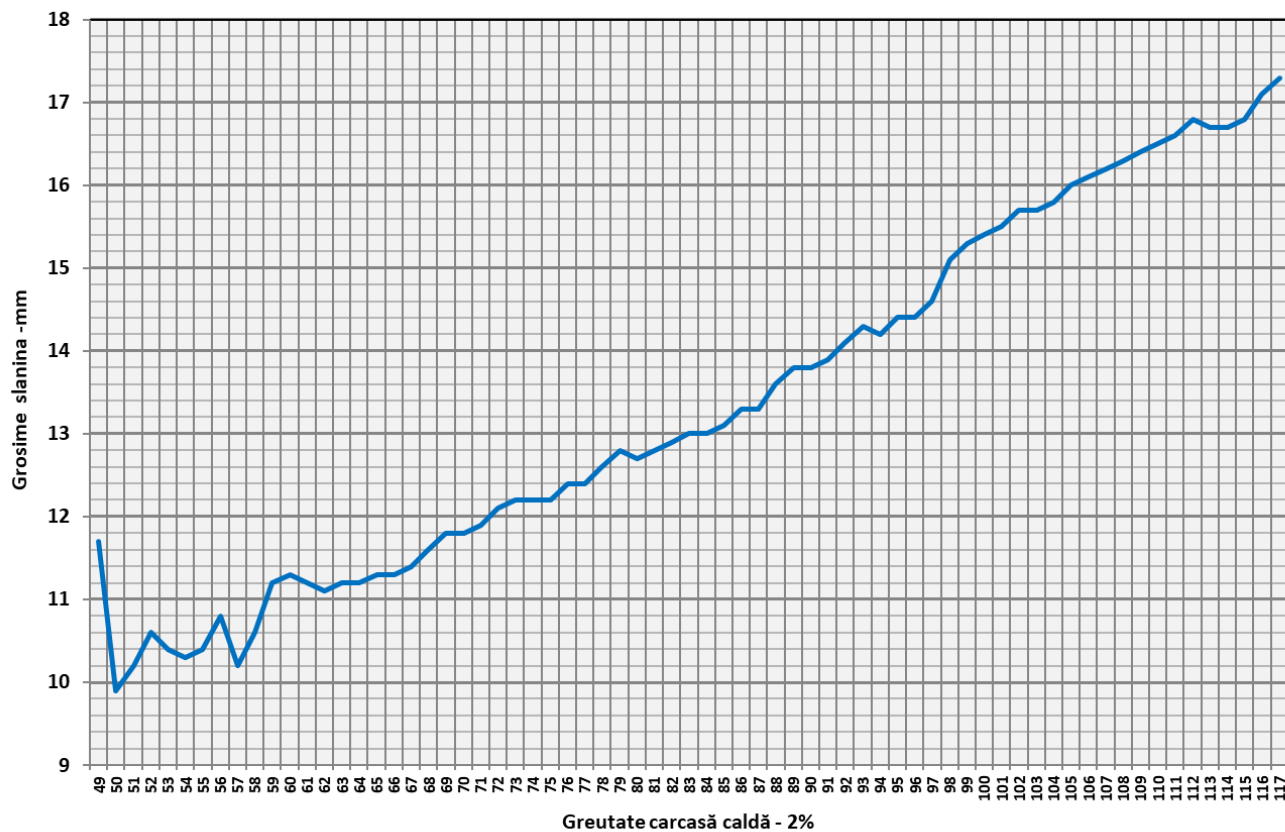




Conținutul de carne macră cu echipamentul cu sondă optică Fat-O-Meater în România în funcție de greutatea carcasei calde - 2% în trimestrul II 2020 (N = 64,915)

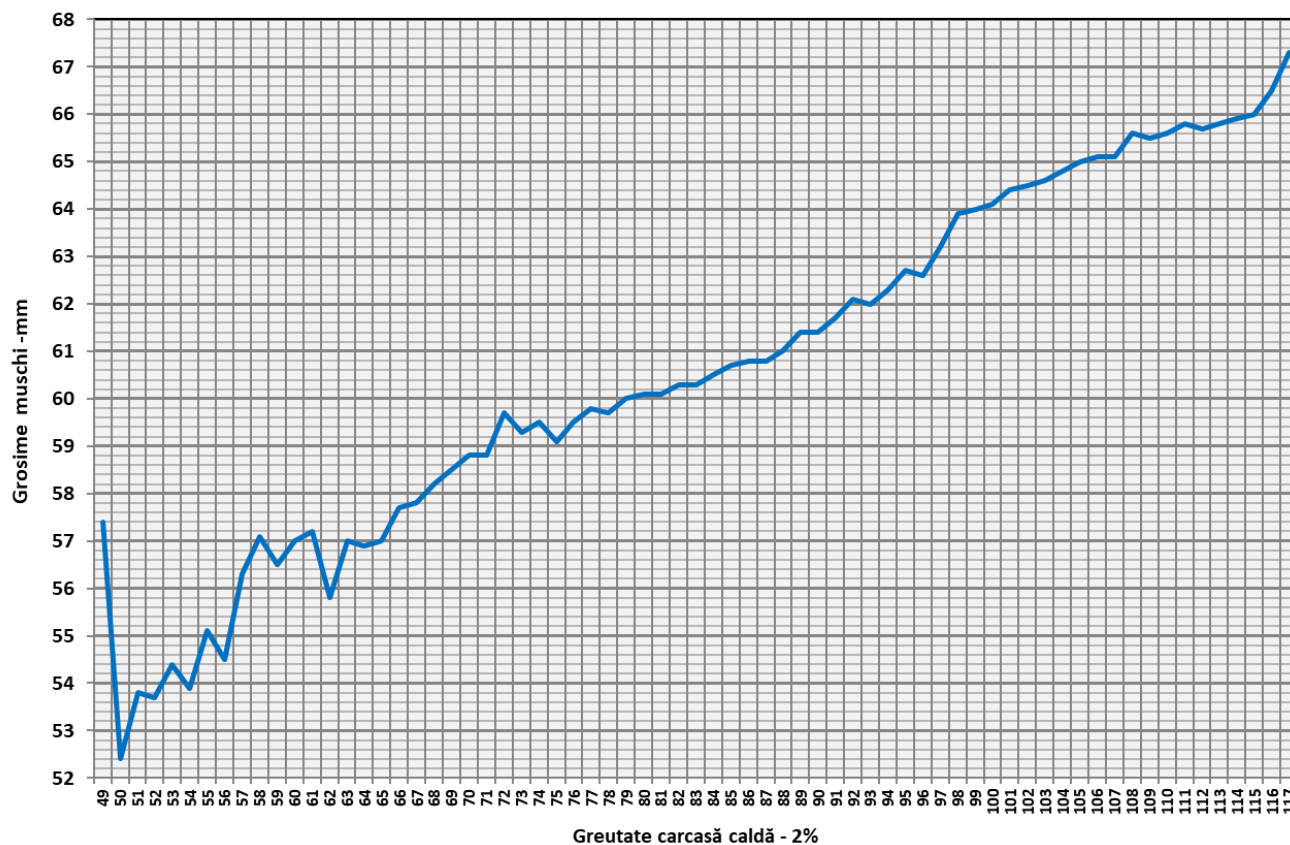


Grosimea slaninii cu echipamentul cu sondă optică OptiGrade-Pro în România în funcție de greutatea carcasei calde - 2% în trimestrul II 2020 (N = 793,278)





**Grosimea muschiului cu echipamentul cu sondă optică OptiGrade-Pro în România  
în funcție de greutatea carcasei calde - 2% în trimestrul II 2020 (N = 793,278)**



**Conținutul de carne macră cu echipamentul cu sondă optică OptiGrade-Pro în România  
în funcție de greutatea carcasei calde - 2% în trimestrul II 2020 (N = 793,278)**

