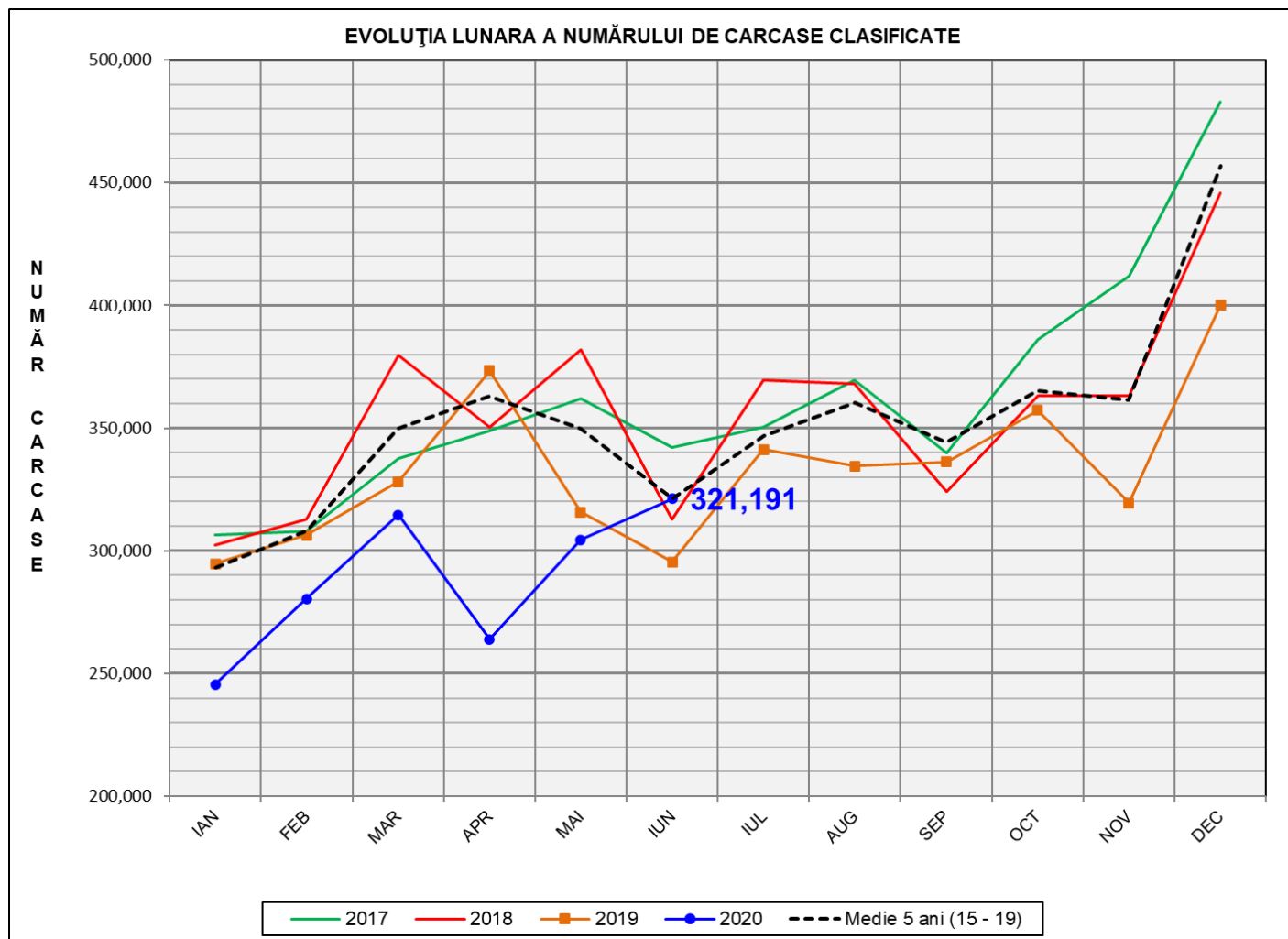


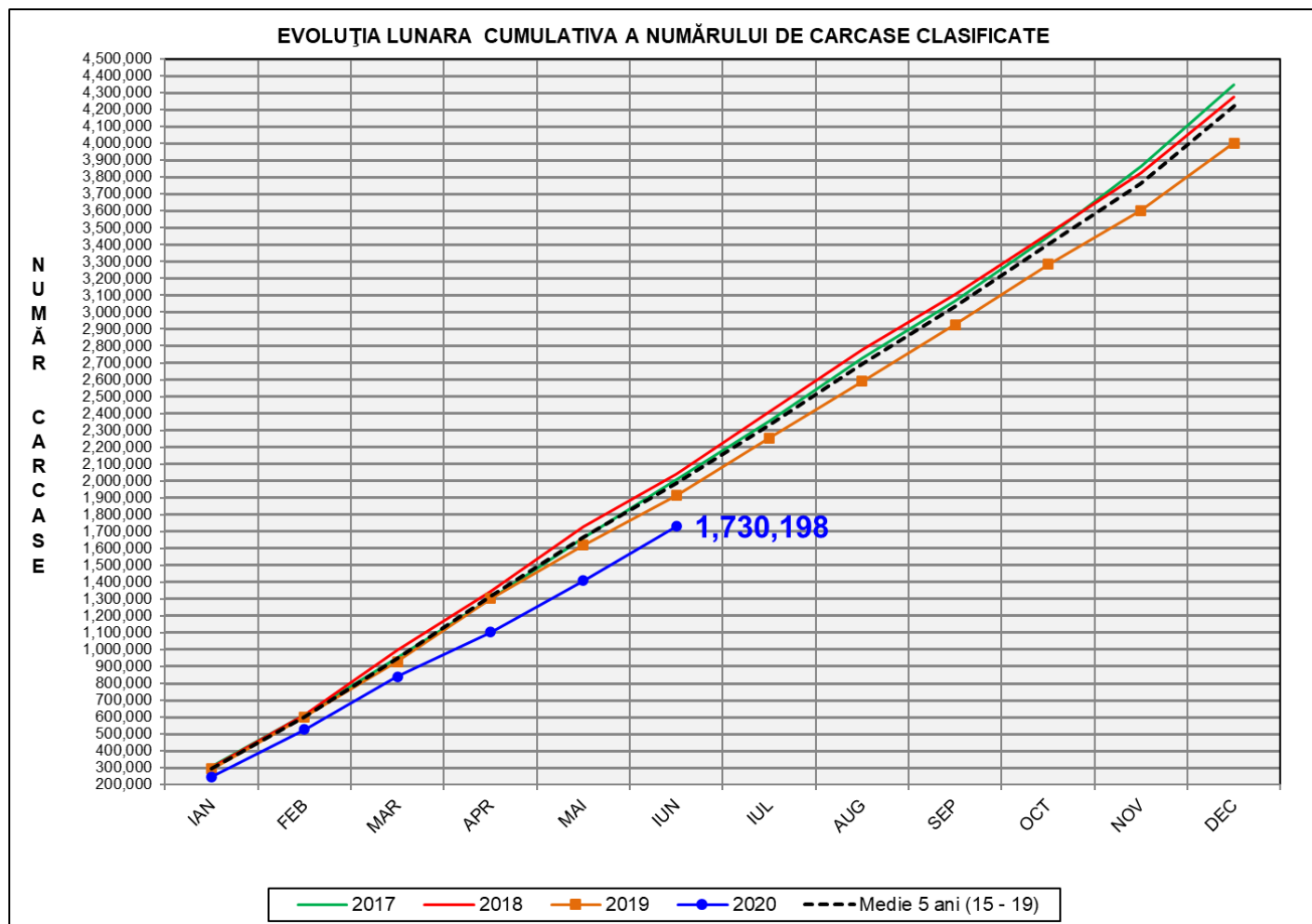
# Rezultatele clasificării carcaselor de porcine

## Iunie 2020



% Modificare		
1 LUNĂ	1 AN	MEDIE 5 ANI (2015 - 2019)
5.5%	8.7%	-0.1%

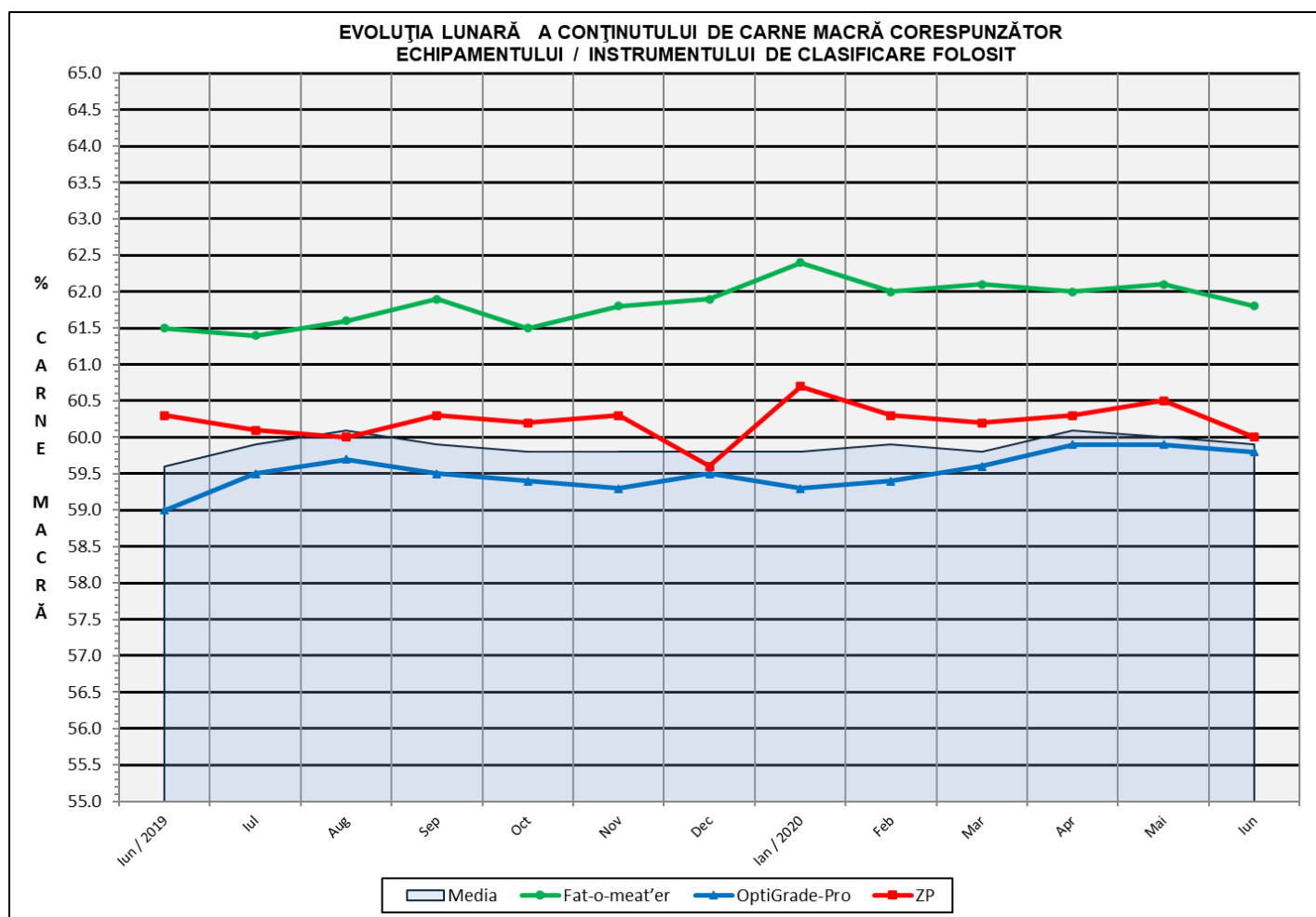
**N.B. Culoarea coloanelor din diagramele de la pagina 6 sunt în legătură cu grila de prețuri (diagrama referitoare la distribuția conținutului de carne macră a carcaselor clasificate) și cu grila de bonificație și penalizare pentru intervalul de greutate a carcaselor (diagrama referitoare la distribuția greutății carcaselor clasificate).**



% Modificare	
1 AN	MEDIE 5 ANI (2015 - 2019)
<b>-9.6%</b>	<b>-12.8%</b>

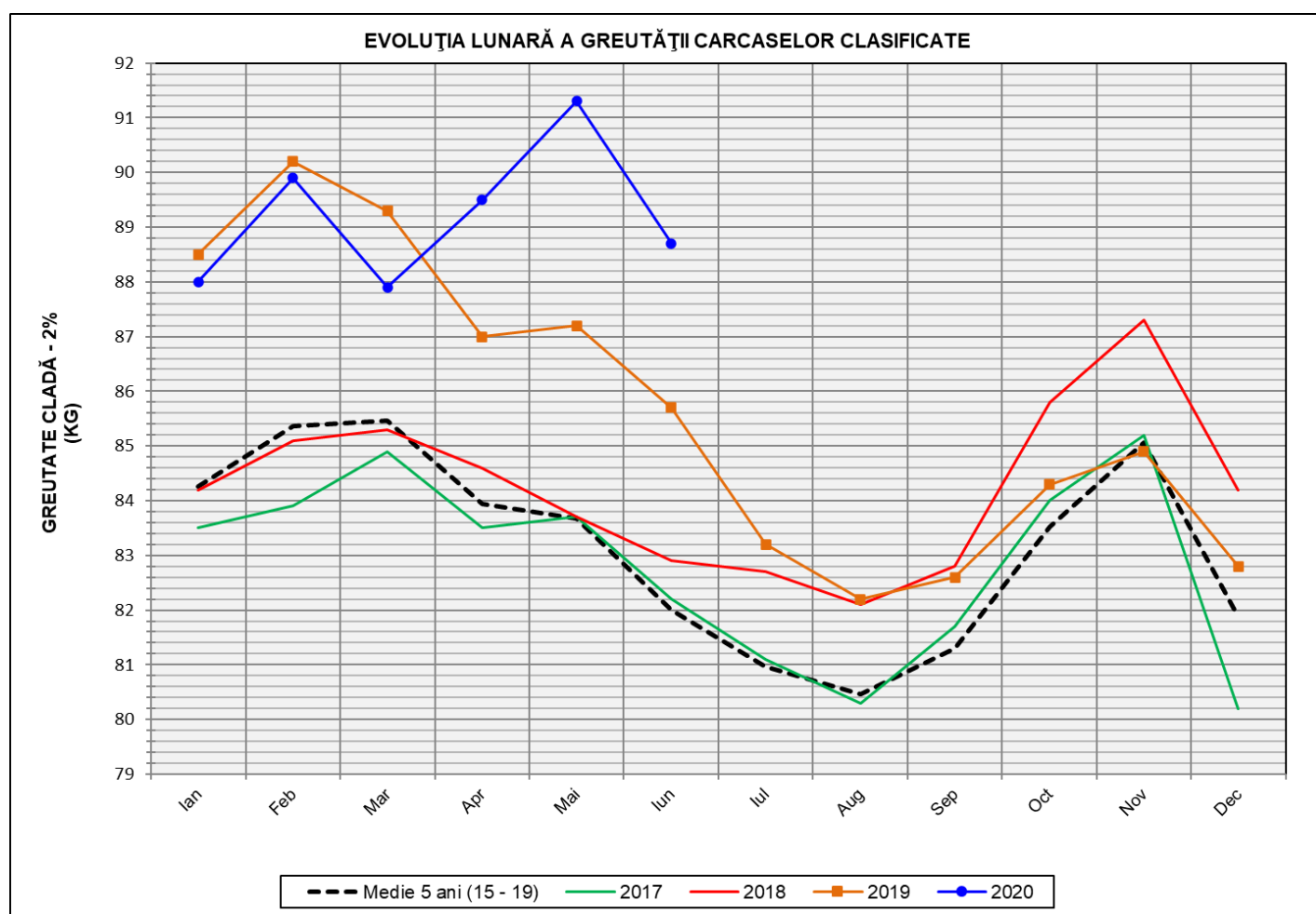
## Numărul de carcasse clasificate în luna iunie 2020 în funcție de echipamentul / instrumentul folosit

Metoda	Echipament / instrument	Număr carcasse	% din total carcasse
Sondă Optică	Fat-o-meat'er	21,219	6.61%
	OptiGrade-Pro	289,279	90.06%
ZP	Rigla	10,693	3.33%
TOTAL		321,191	100.00%



**ÎNCADRAREA ÎN CLASE A CARCASELOR DE PORCINE  
CLASIFICATE ÎN LUNA IUNIE 2020**

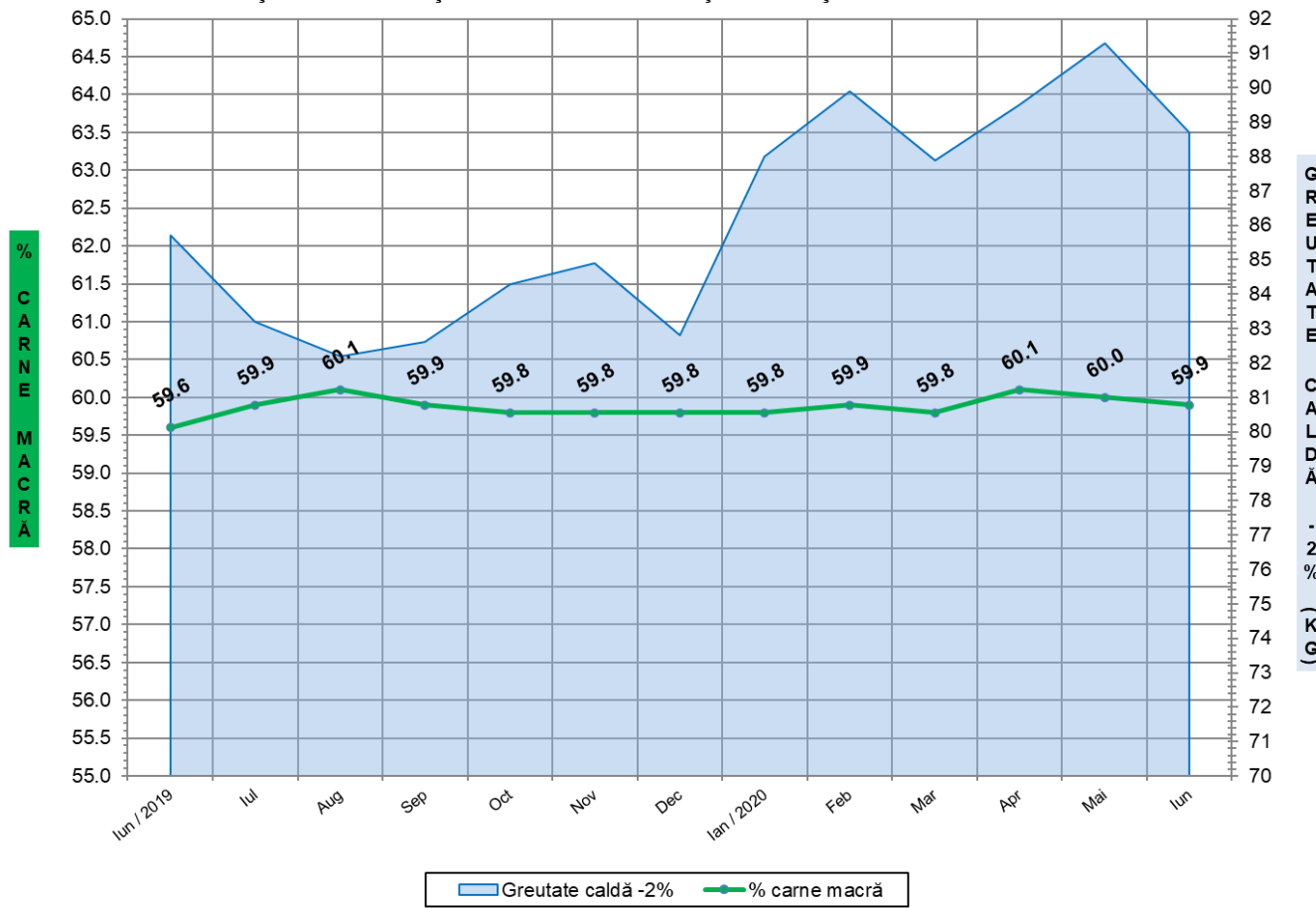
CLASA	% CARNE MACRĂ	NUMĂR CARCASE	% DIN TOTAL	% CARNE MACRĂ	GREUTATE CALDĂ - 2% (KG)
<b>S</b>	<b>≥ 60</b>	<b>173,920</b>	<b>54.15</b>	<b>62.2</b>	<b>87.0</b>
<b>E</b>	<b>55 - 59.9</b>	<b>125,001</b>	<b>38.92</b>	<b>58.0</b>	<b>90.2</b>
<b>U</b>	<b>50 - 54.9</b>	<b>19,863</b>	<b>6.18</b>	<b>53.3</b>	<b>93.0</b>
<b>R</b>	<b>45 - 49.9</b>	<b>2,027</b>	<b>0.63</b>	<b>48.2</b>	<b>93.3</b>
<b>O</b>	<b>40 - 44.9</b>	<b>295</b>	<b>0.09</b>	<b>43.1</b>	<b>91.7</b>
<b>P</b>	<b>&lt; 40</b>	<b>85</b>	<b>0.03</b>	<b>35.4</b>	<b>93.6</b>
<b>TOTAL</b>		<b>321,191</b>	<b>100.00</b>	<b>59.9</b>	<b>88.7</b>



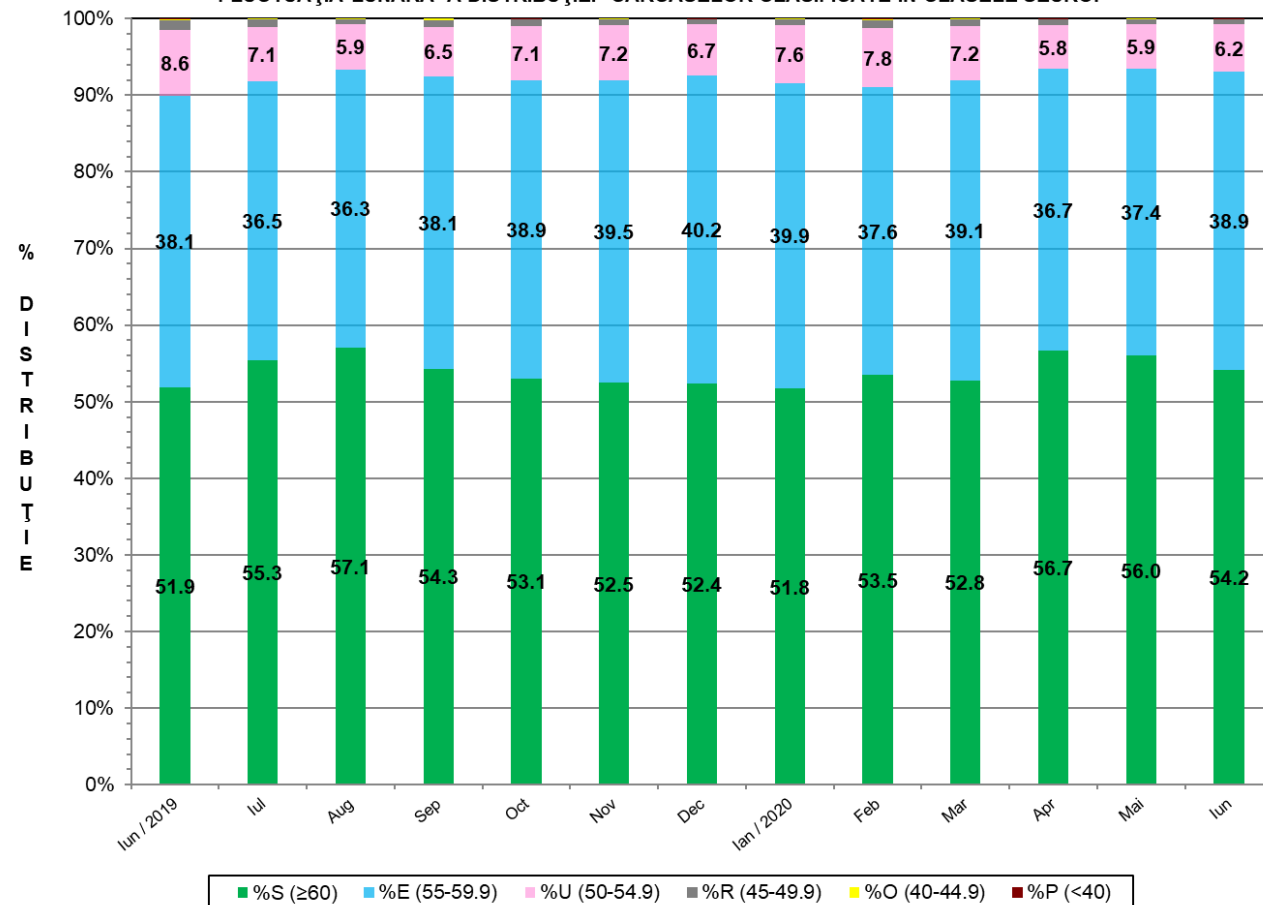
GREUTATE CALDĂ - 2% (KG)	VARIAȚIE		
	1 LUNĂ	1 AN	MEDIE 5 ANI (2015 - 2019)
<b>88.7</b>	<b>-2.8%</b>	<b>3.5%</b>	<b>8.2%</b>



FLUCTUAȚIA LUNARĂ A CONȚINUTULUI DE CARNE MACRĂ ȘI A GREUTĂȚII CARCASELOR CLASIFICATE

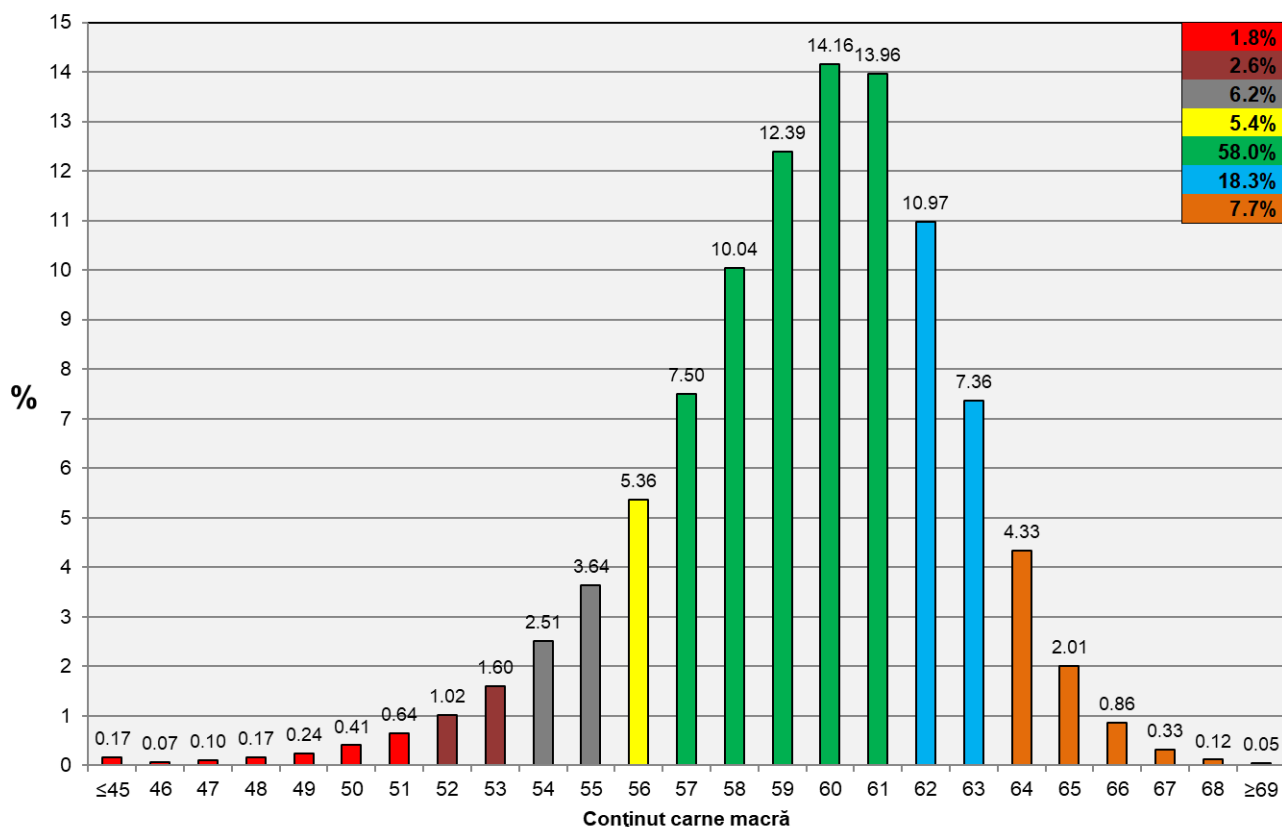


FLUCTUAȚIA LUNARĂ A DISTRIBUȚIEI CARCASELOR CLASIFICATE ÎN CLASELE SEUROP





Distribuția carcaselor clasificate în România în luna iunie 2020 (N = 321,191)



Distribuția greutatei carcaselor clasificate în România în luna iunie 2020 (N = 321,191)

